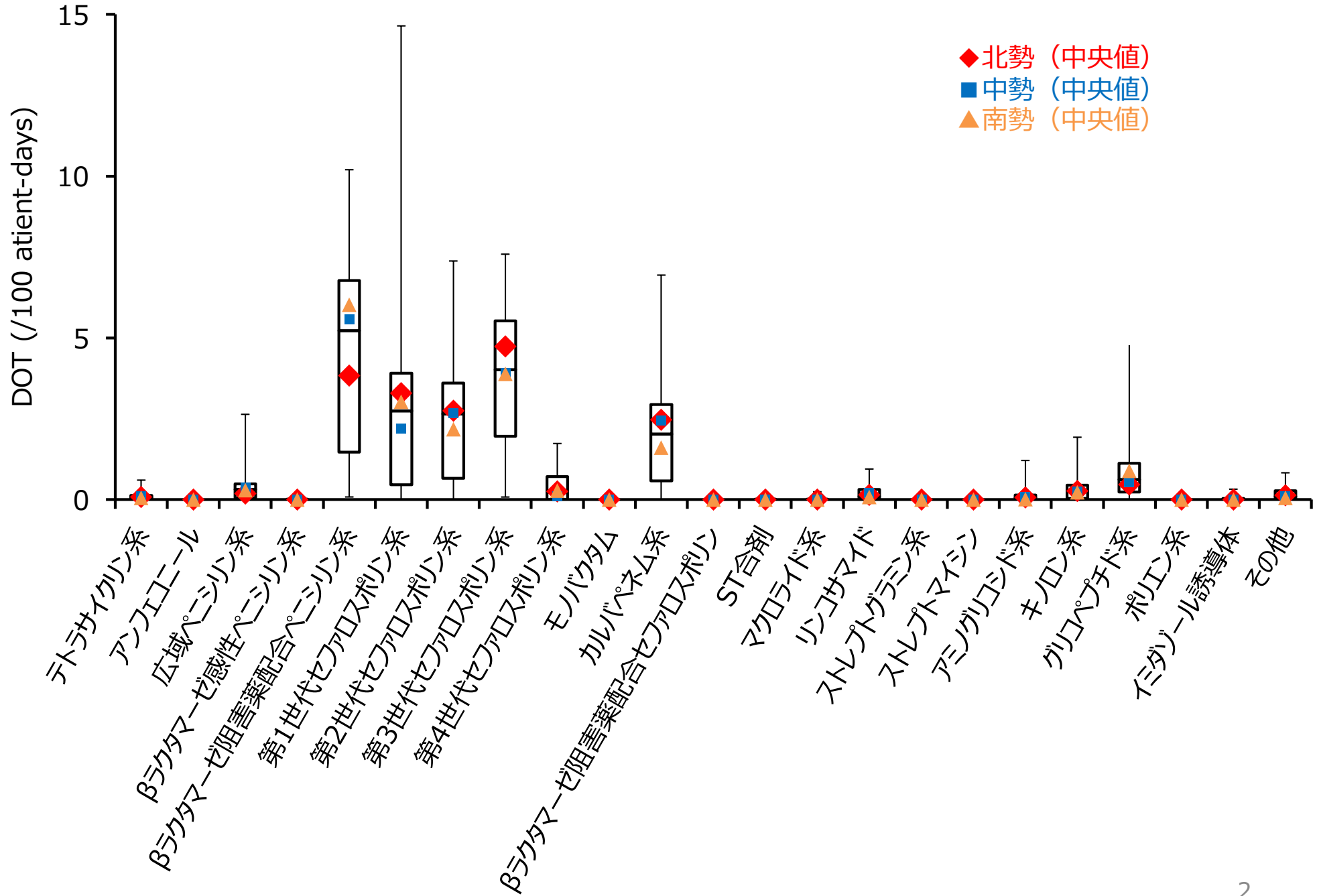


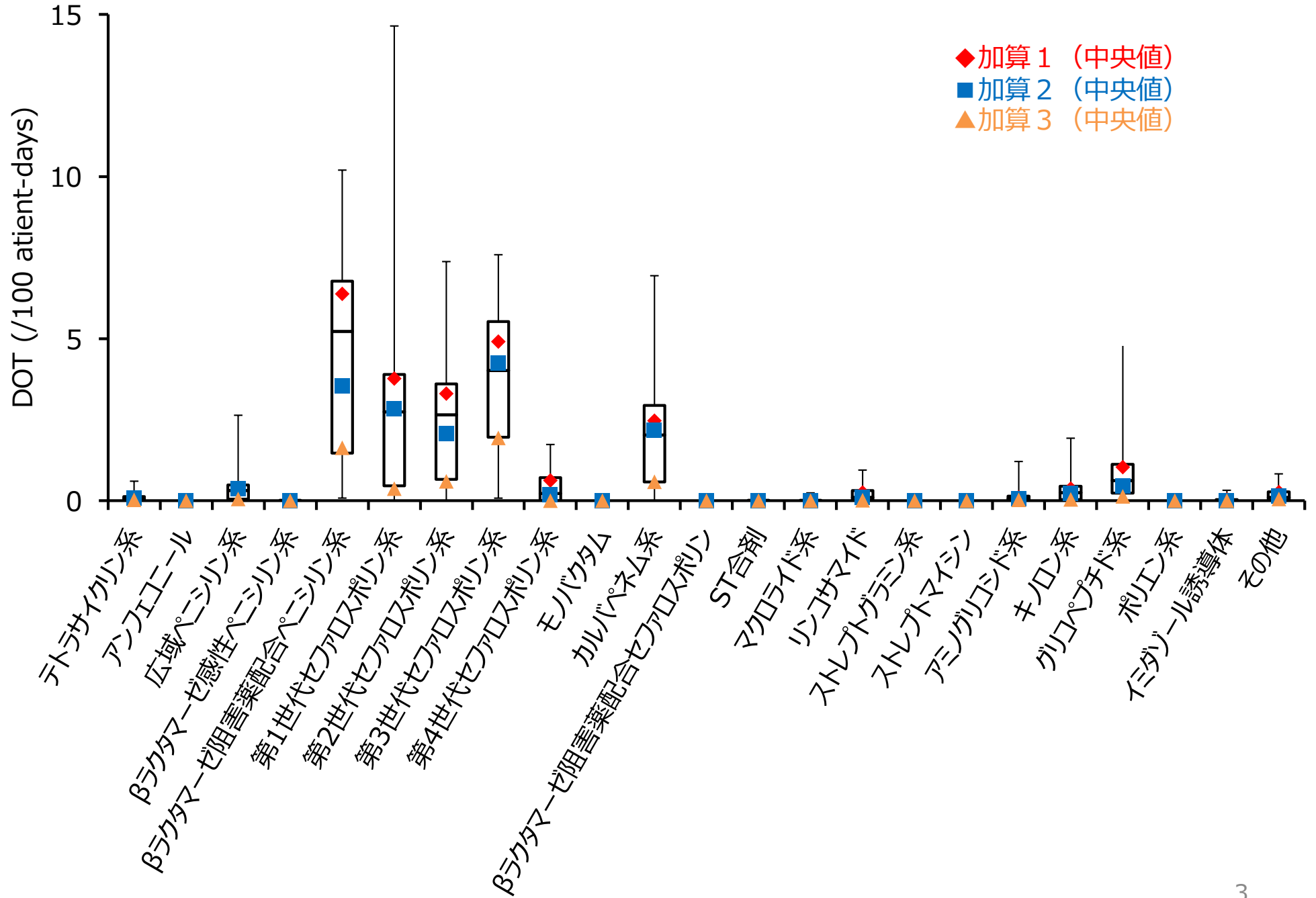
# MACS参加施設数

2次医療圏	加算	2020年	2021年	2022年
北勢	加算1	5	7	6
	加算2	1	2	2
	加算3	-	-	4
	加算なし	0	1	1
小計（北勢）		6施設	10施設	13施設
中勢	加算1	6	6	7
	加算2	0	1	2
	加算3	-	-	4
小計（中勢）		6施設	7施設	13施設
南勢	加算1	5	6	6
	加算2	-	1	2
	加算3	-	-	5
	加算なし	0	0	1
小計（南勢）		5施設	7施設	14施設
総参加施設数		17施設	24施設	40施設

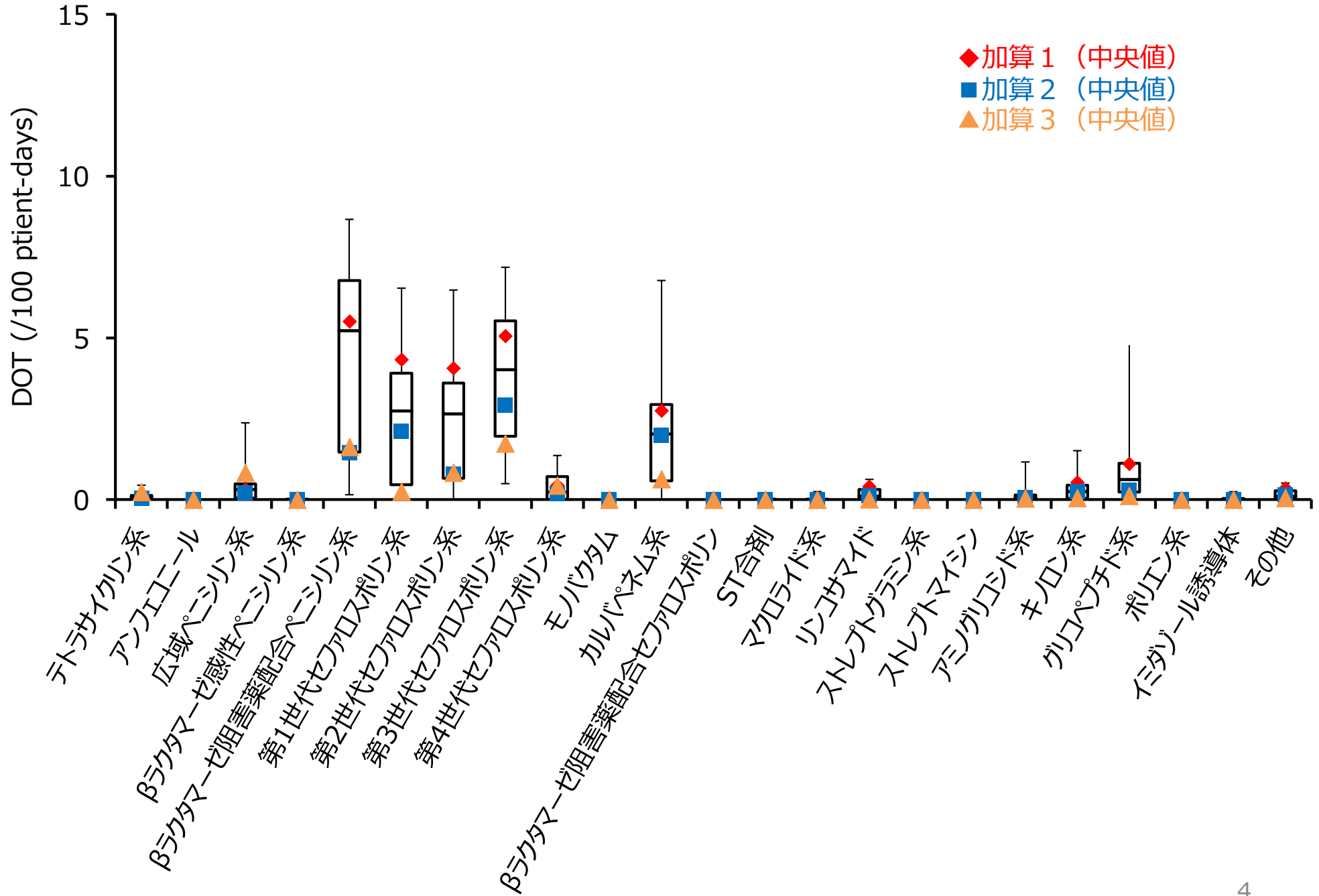
# 【結果①-1】 MACS参加施設における2022年のDOT (県全体・地区別)



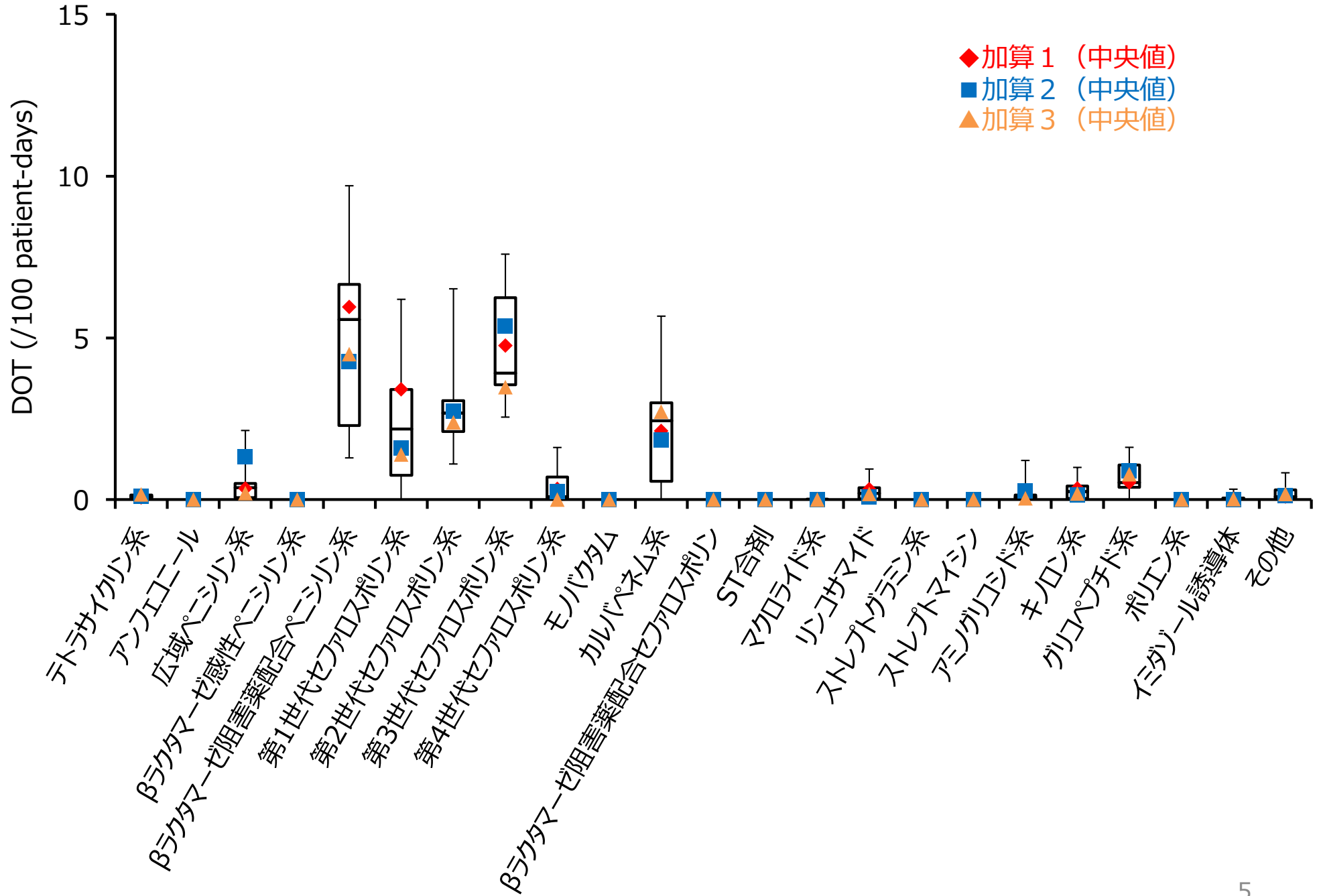
# 【結果①-2】 MACS参加施設における2022年のDOT (県全体・加算別)



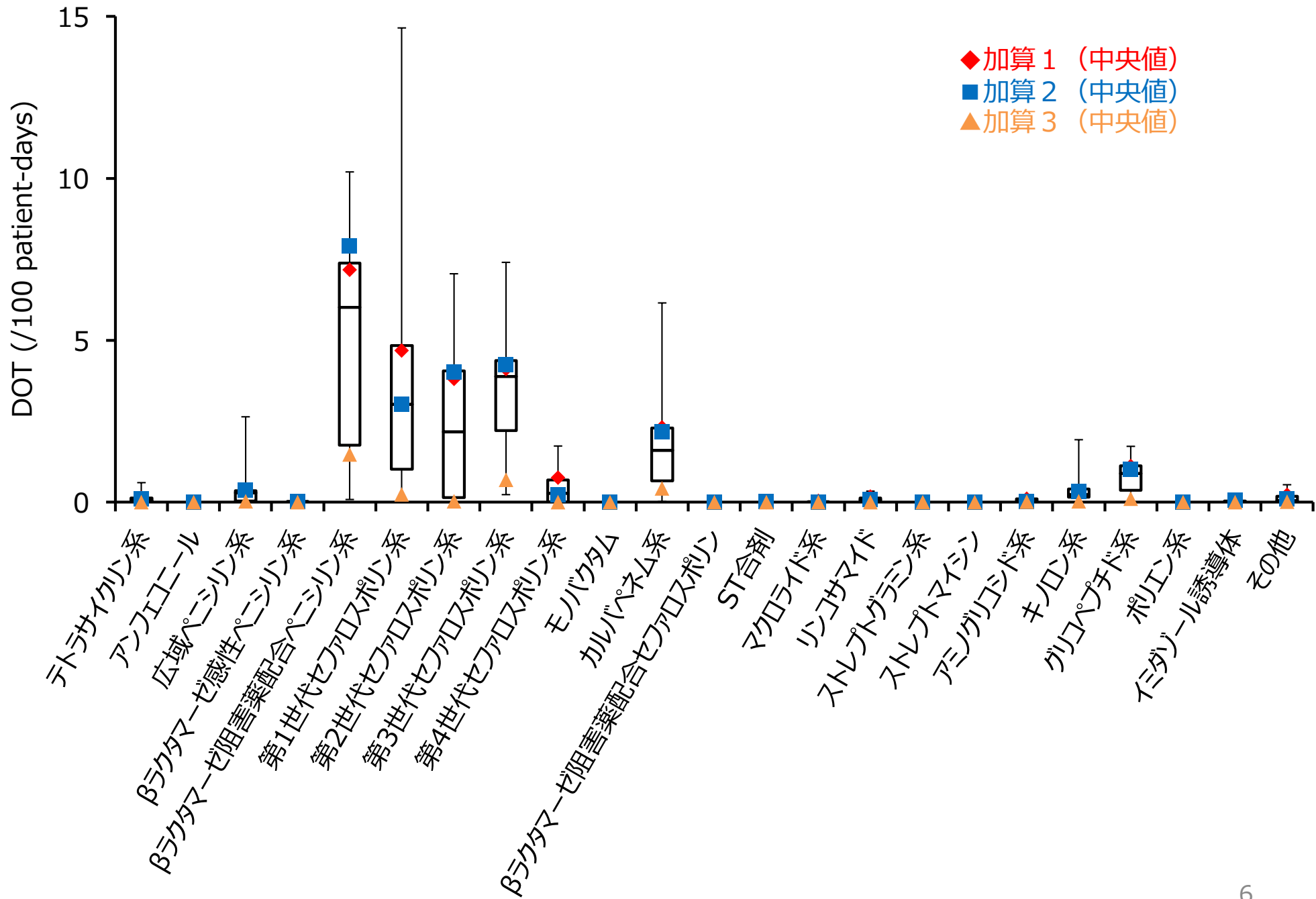
# 【結果①-3】 MACS参加施設における2022年のDOT（北勢地区）



# 【結果①-4】 MACS参加施設における2022年のDOT (中勢地区)

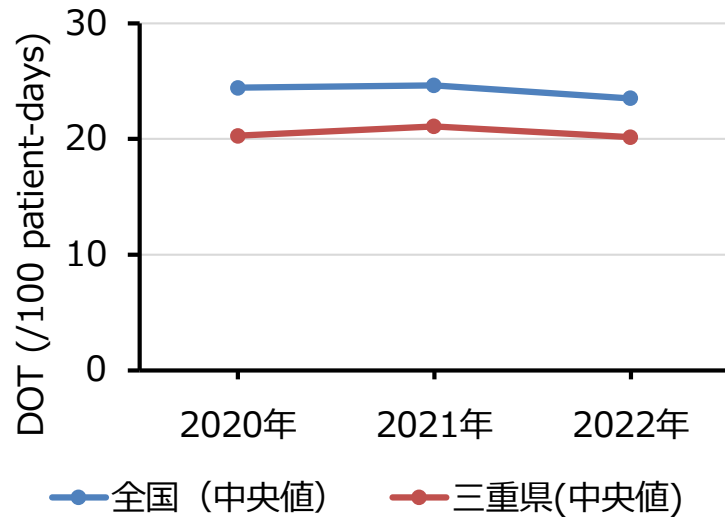


# 【結果①-5】 MACS参加施設における2022年のDOT (南勢地区)

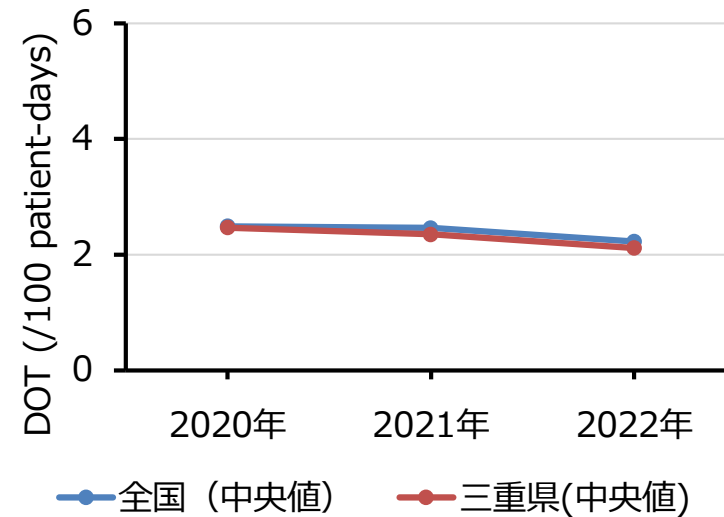


## 【結果②-1】抗菌薬使用動向経年の推移（三重県・全国）

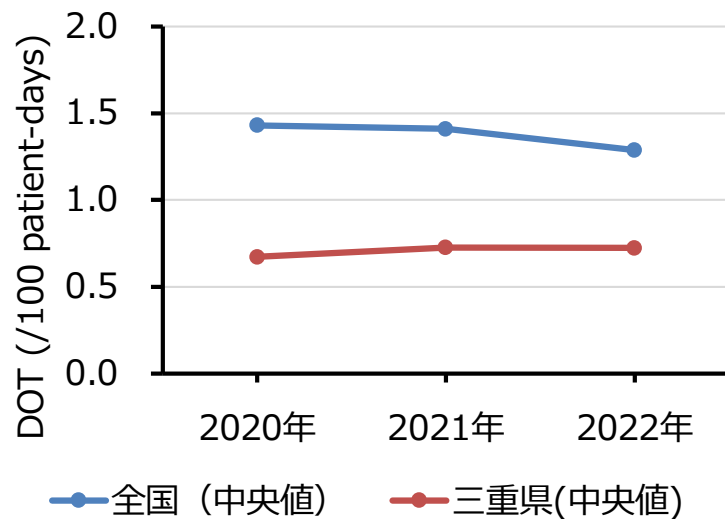
### 【静注用抗菌薬全体】



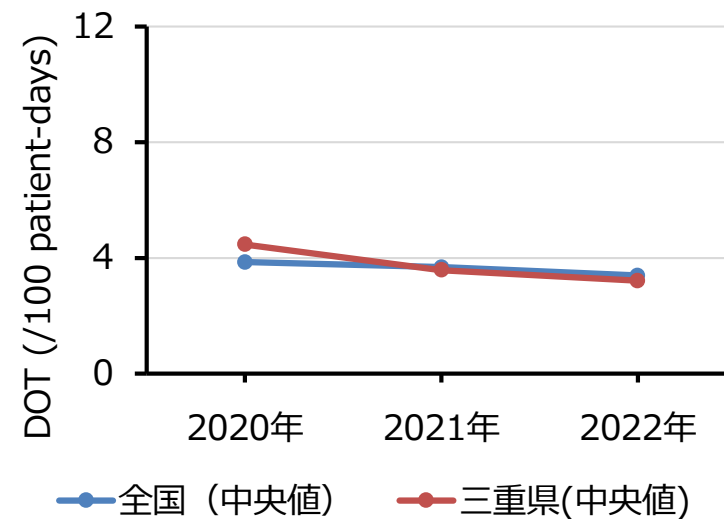
### 【カルバペネム系薬】



### 【抗MRSA薬】



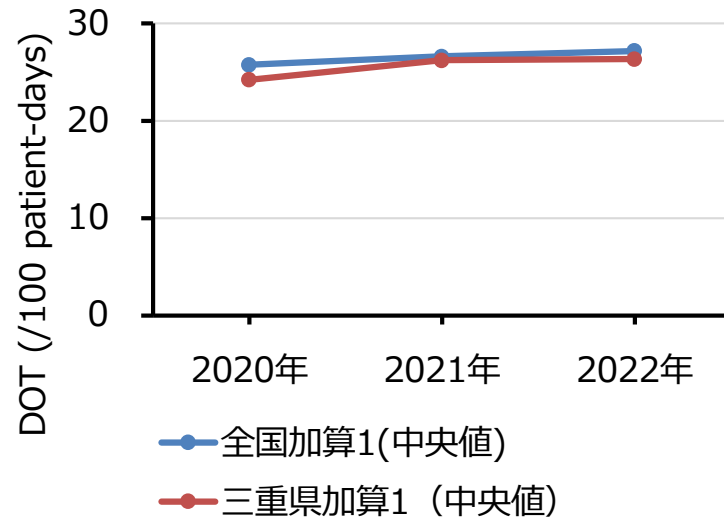
### 【キノロン系薬（静注+内服）】



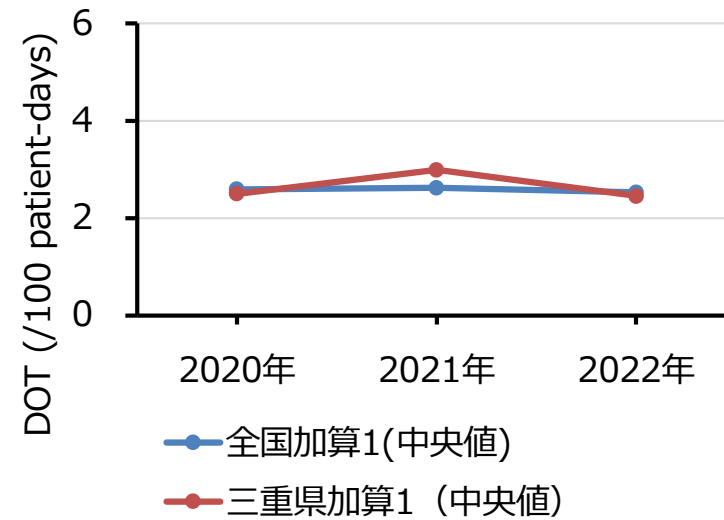
三重県：2020年 17施設、2021年 24施設、2022年 40施設

## 【結果②-2】 抗菌薬使用動向経年の推移（加算1：三重県・全国）

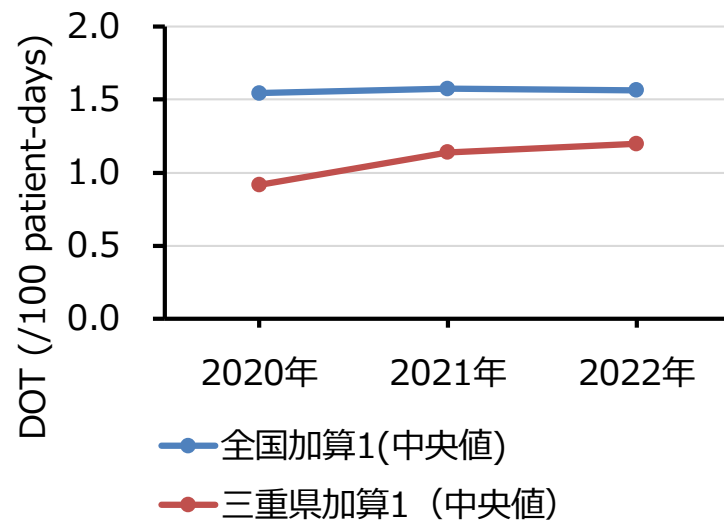
### 【静注用抗菌薬全体】



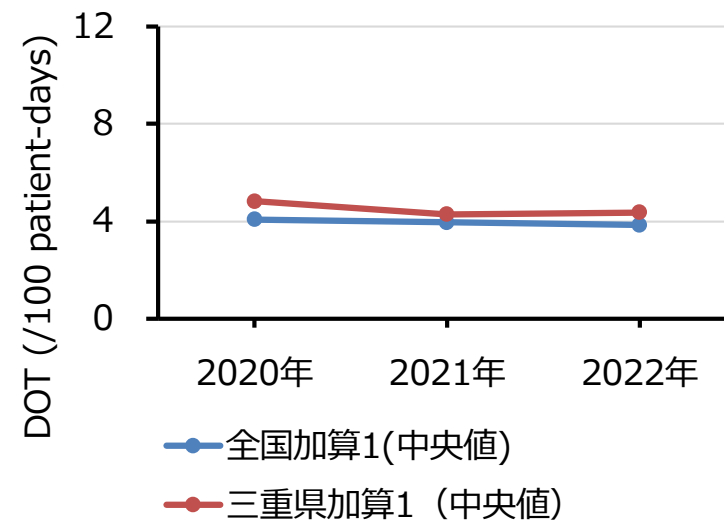
### 【カルバペネム系薬】



### 【抗MRSA薬】



### 【キノロン系薬（静注+内服）】

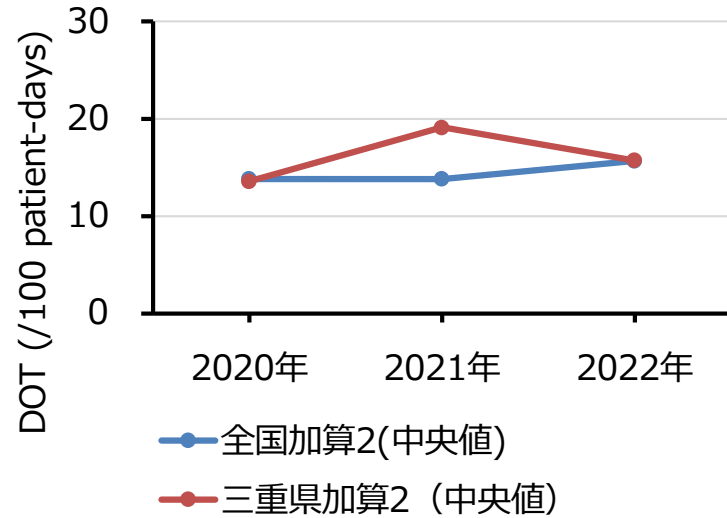


三重県加算1： 2020年 16施設、2021年 19施設、2022年 19施設

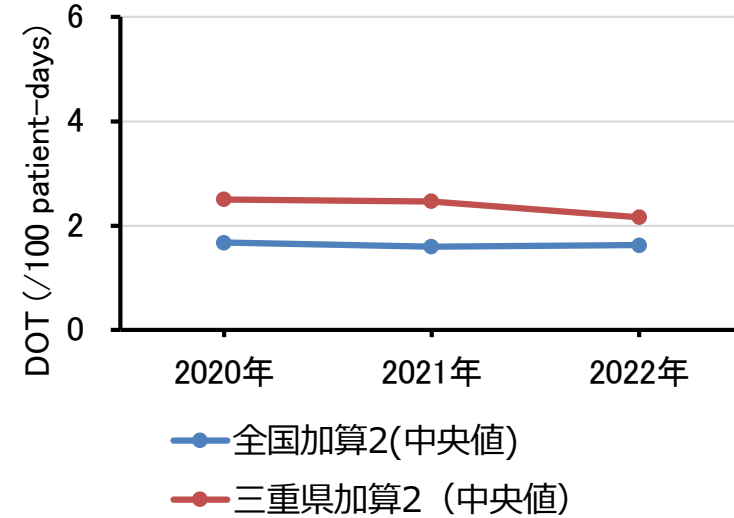


# 【結果②-3】 抗菌薬使用動向経年の推移 (加算2：三重県・全国)

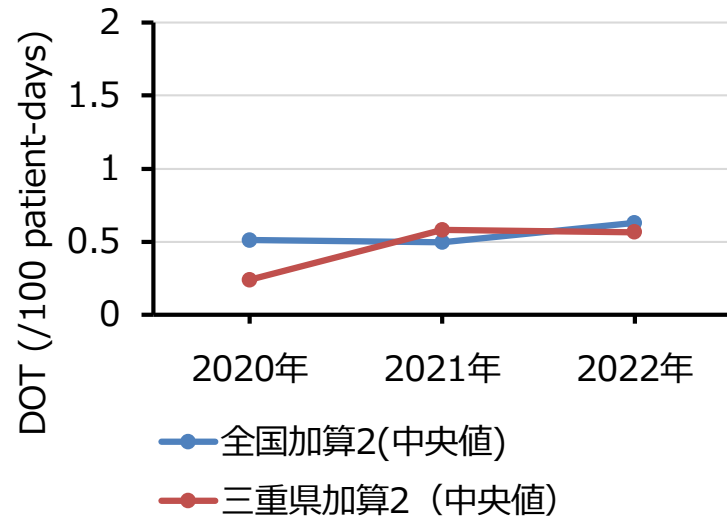
## 【静注用抗菌薬全体】



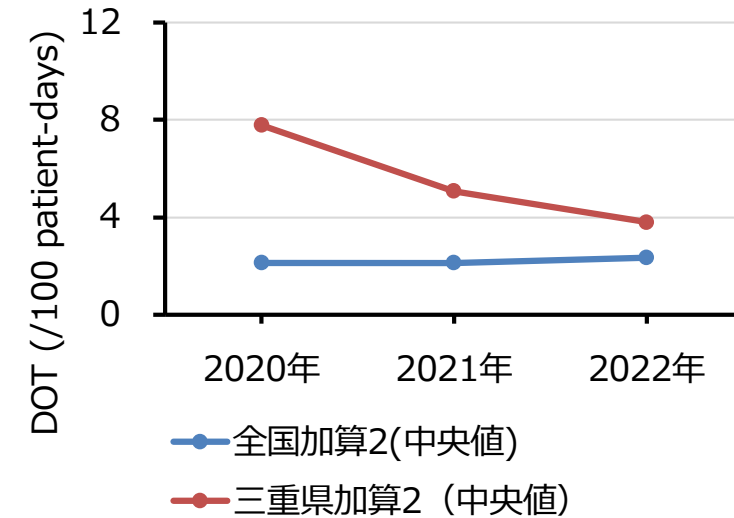
## 【カルバペネム系薬】



## 【抗MRSA薬】



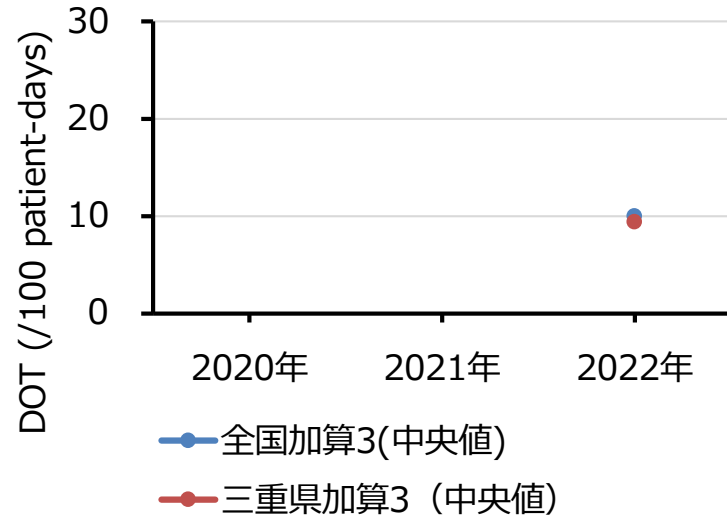
## 【キノロン系薬 (静注+内服)】



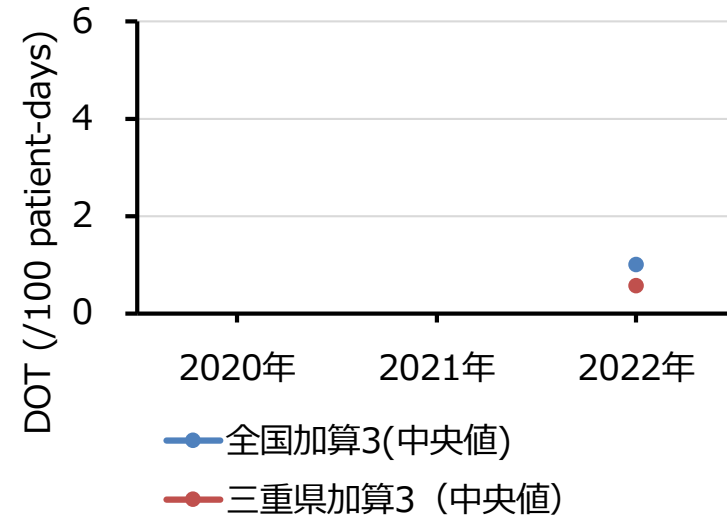
三重県加算2：2020年 1施設、2021年 3施設、2022年 6施設

# 【結果②-4】 抗菌薬使用動向経年の推移 (加算3：三重県・全国)

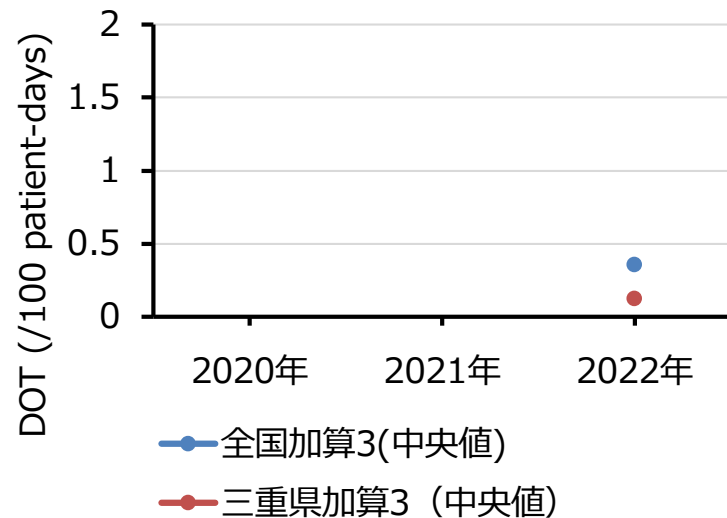
## 【静注用抗菌薬全体】



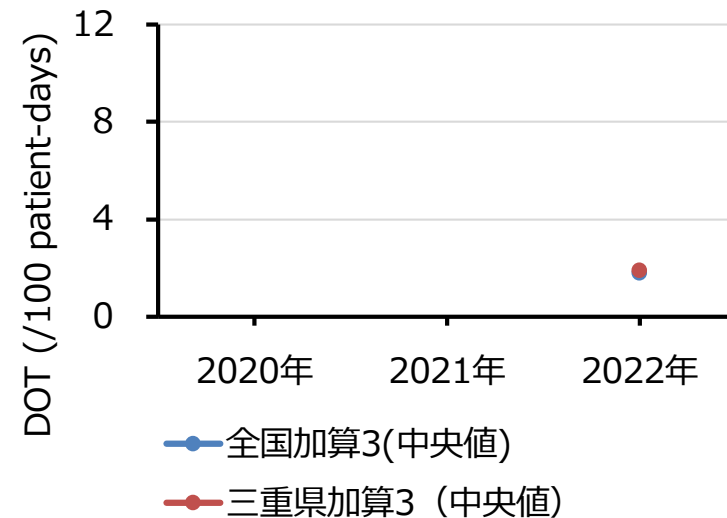
## 【カルバペネム系薬】



## 【抗MRSA薬】



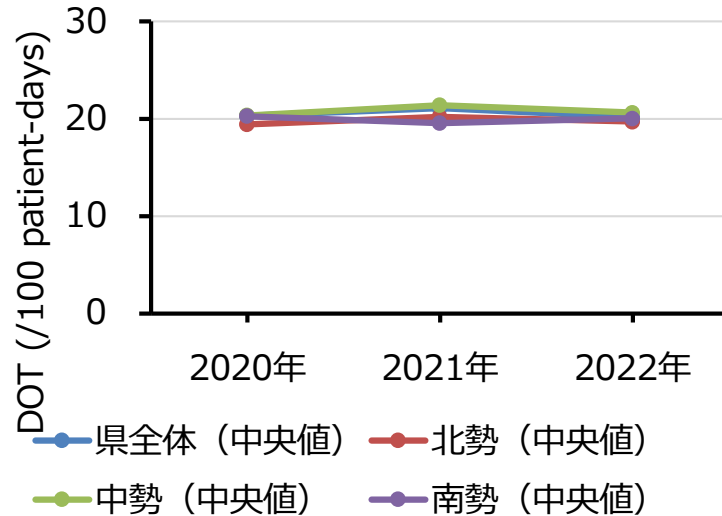
## 【キノロン系薬 (静注+内服)】



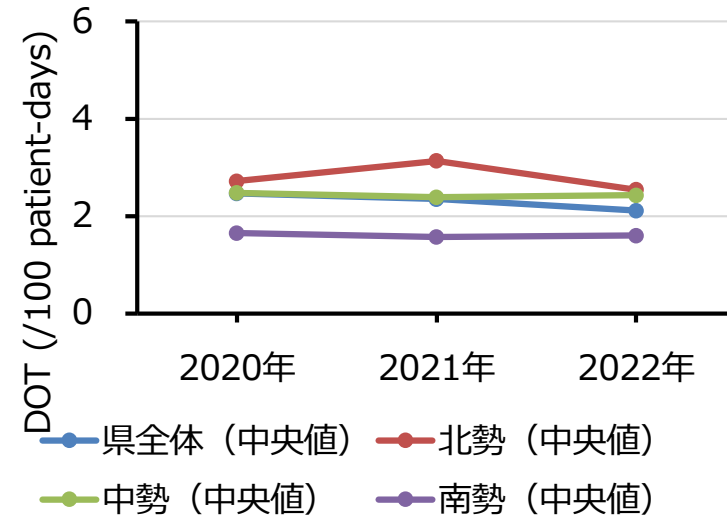
加算3：2022年 13施設

# 【結果②-5】抗菌薬使用動向経年の推移（県全体・地区別）

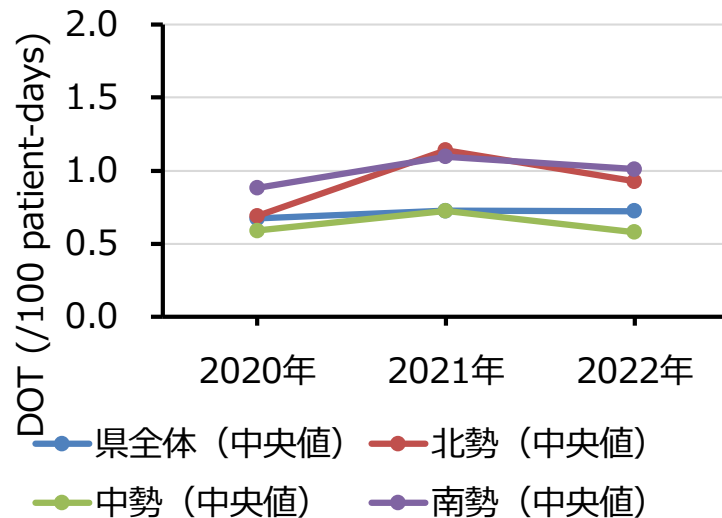
## 【静注用抗菌薬全体】



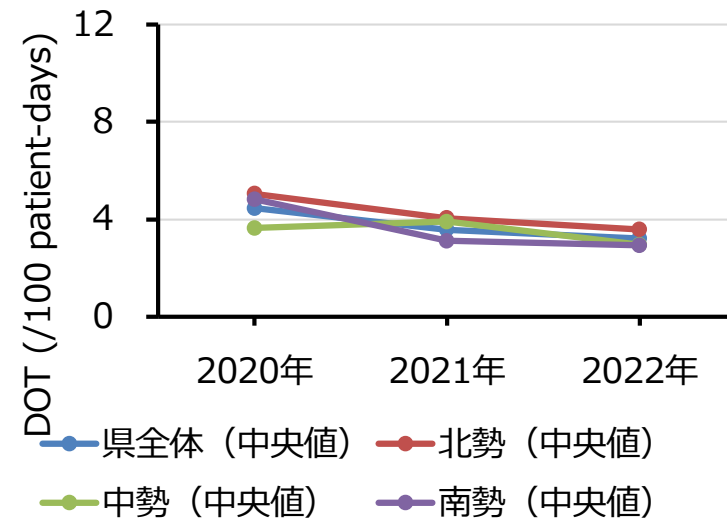
## 【カルバペネム系薬】



## 【抗MRSA薬】



## 【キノロン系薬（静注+内服）】

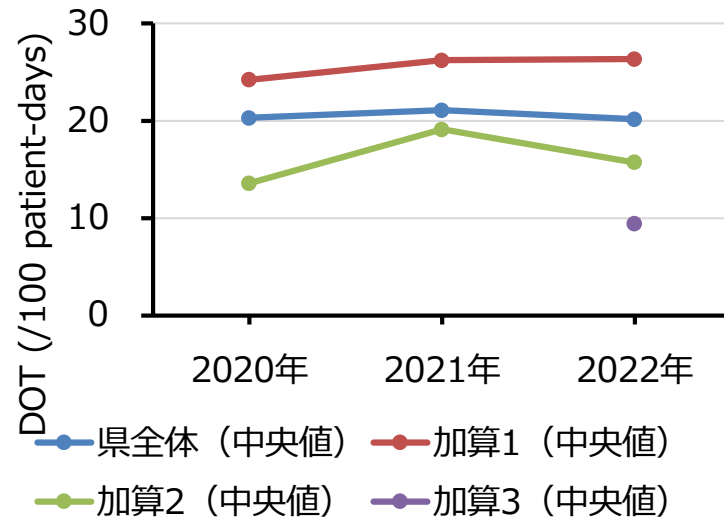


県全体：2020年 17施設、2021年 24施設、2022年 40施設  
 北勢：2020年 6施設、2021年 10施設、2022年 13施設

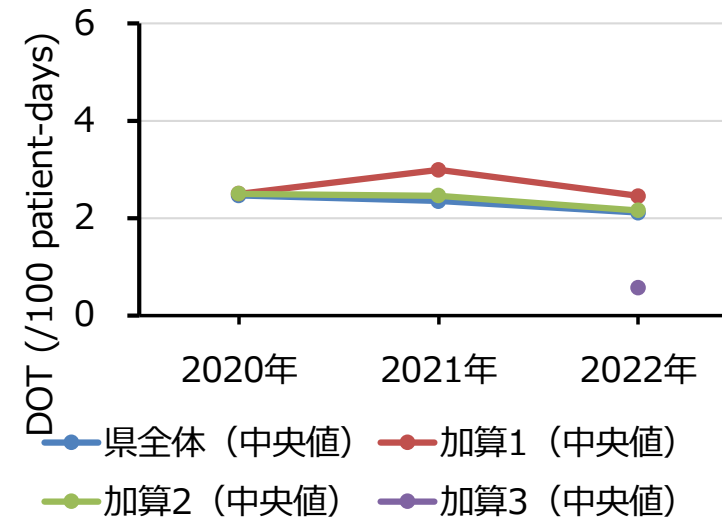
中勢：2020年 6施設、2021年 7施設、2022年 13施設  
 南勢：2020年 6施設、2021年 7施設、2022年 14施設 11

## 【結果②-6】抗菌薬使用動向経年の推移（県全体・加算別）

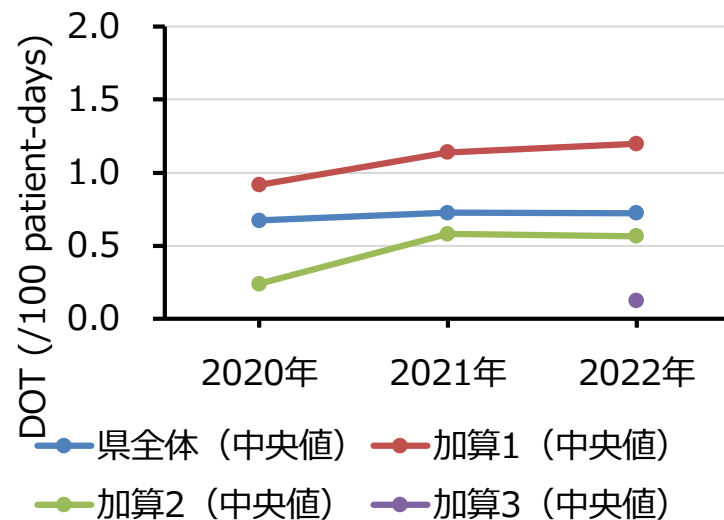
### 【静注用抗菌薬全体】



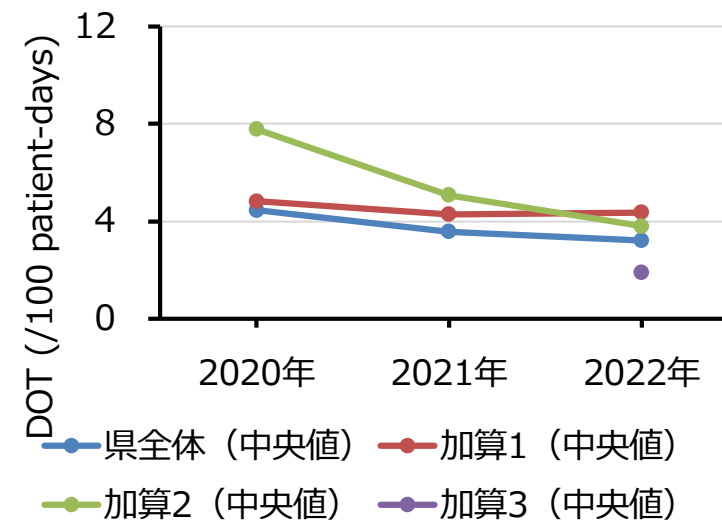
### 【カルバペネム系薬】



### 【抗MRSA薬】



### 【キノロン系薬（静注+内服）】

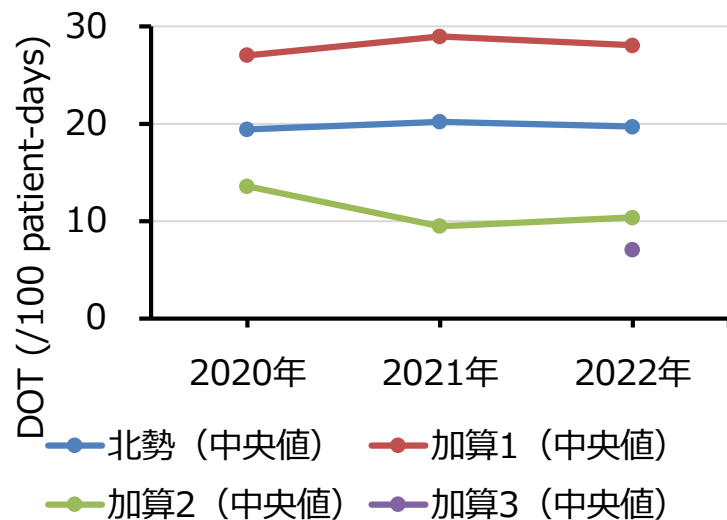


県全体：2020年 17施設、2021年 24施設、2022年 40施設  
 加算1：2020年 16施設、2021年 19施設、2022年 19施設

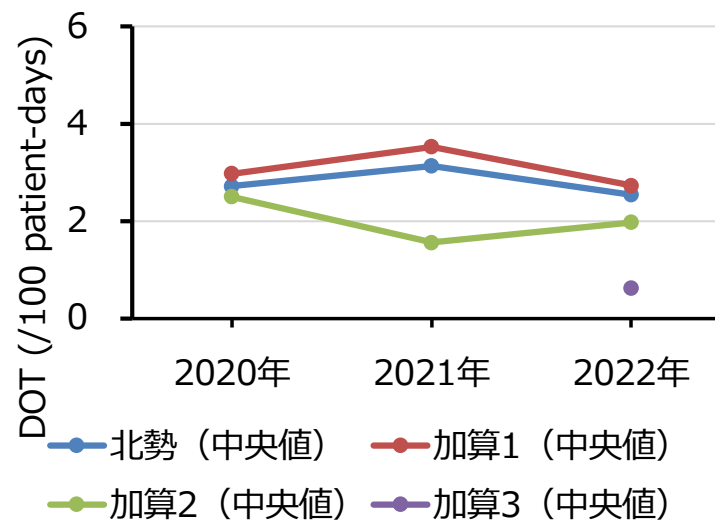
加算2：2020年 1施設、2021年 3施設、2022年 6施設  
 加算3：2022年 13施設

## 【結果②-7】 抗菌薬使用動向経年の推移（北勢・加算別）

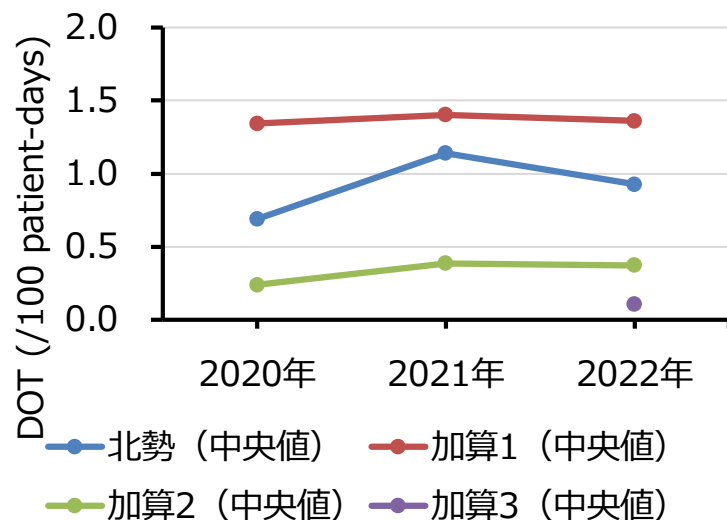
### 【静注用抗菌薬全体】



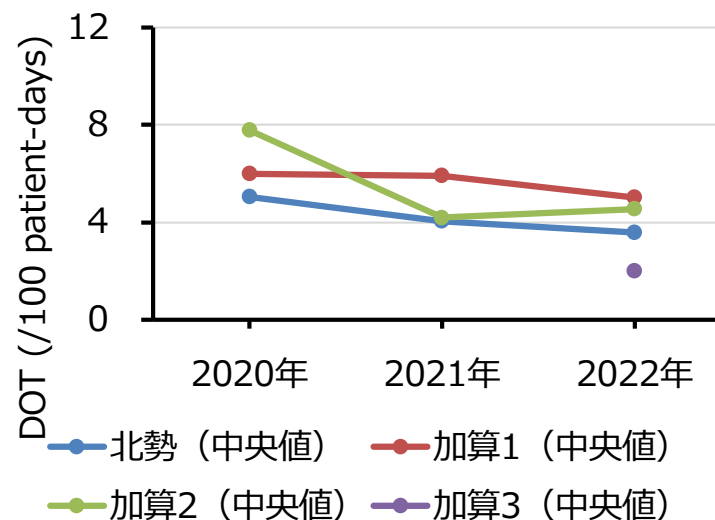
### 【カルバペネム系薬】



### 【抗MRSA薬】



### 【キノロン系薬（静注+内服）】

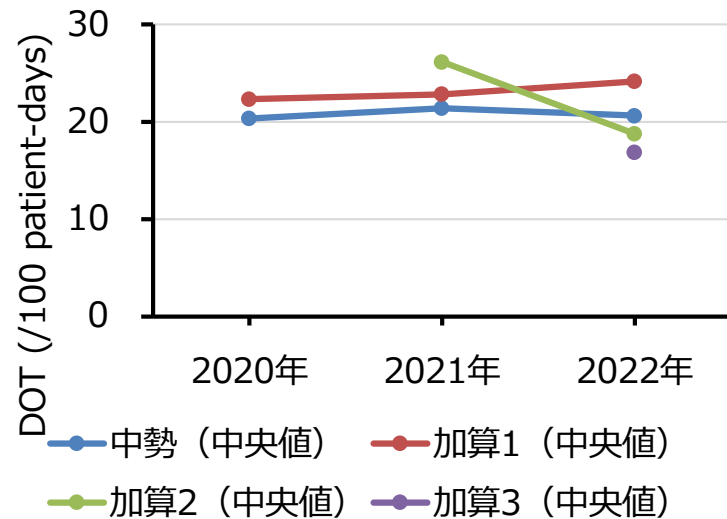


北勢： 2020年 6施設、2021年 10施設、2022年 13施設  
 加算1： 2020年 5施設、2021年 7施設、2022年 6施設

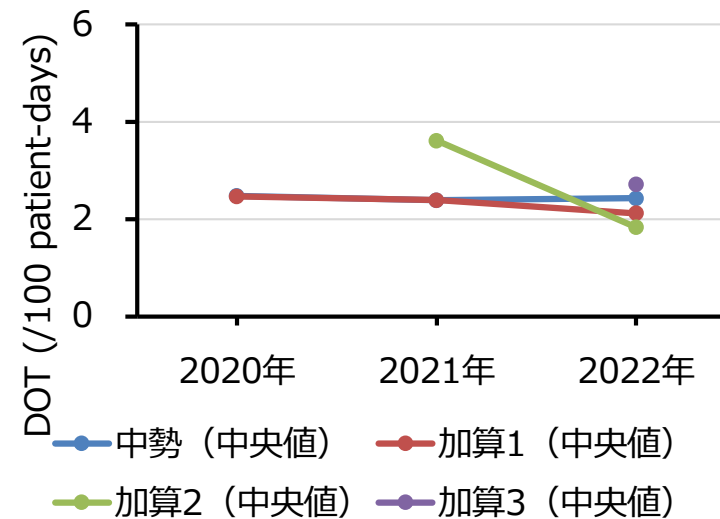
加算2： 2020年 1施設、2021年 2施設、2022年 2施設  
 加算3： 2022年 4施設

## 【結果②-8】抗菌薬使用動向経年の推移（中勢・加算別）

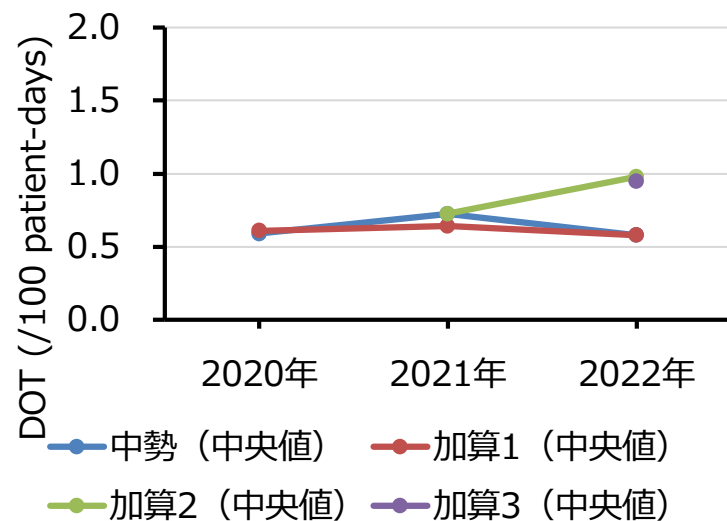
### 【静注用抗菌薬全体】



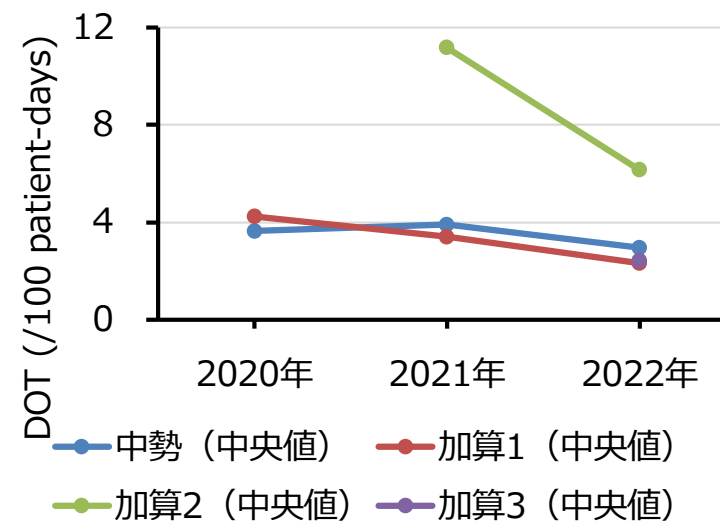
### 【カルバペネム系薬】



### 【抗MRSA薬】



### 【キノロン系薬（静注+内服）】

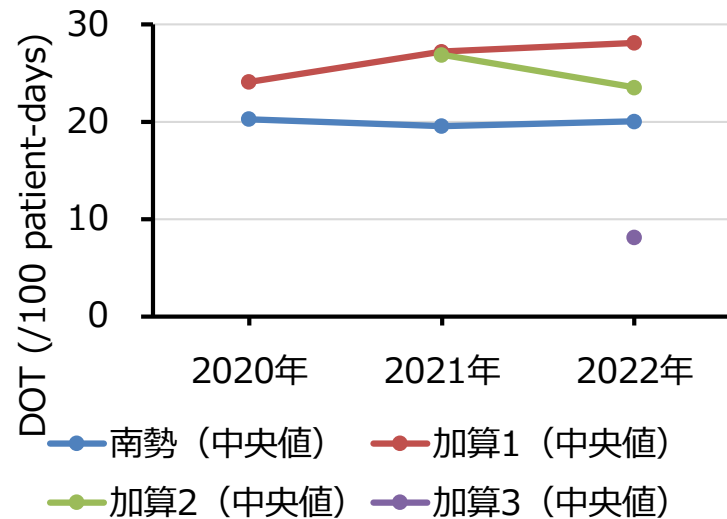


中勢： 2020年 6施設、2021年 7施設、2022年 13施設  
 加算1： 2020年 6施設、2021年 6施設、2022年 7施設

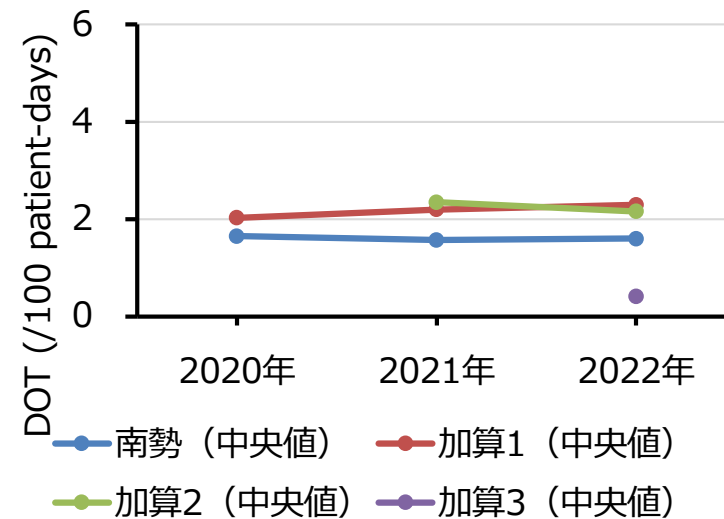
加算2： 2021年 1施設、2022年 2施設  
 加算3： 2022年 4施設

## 【結果②-9】抗菌薬使用動向経年の推移（南勢・加算別）

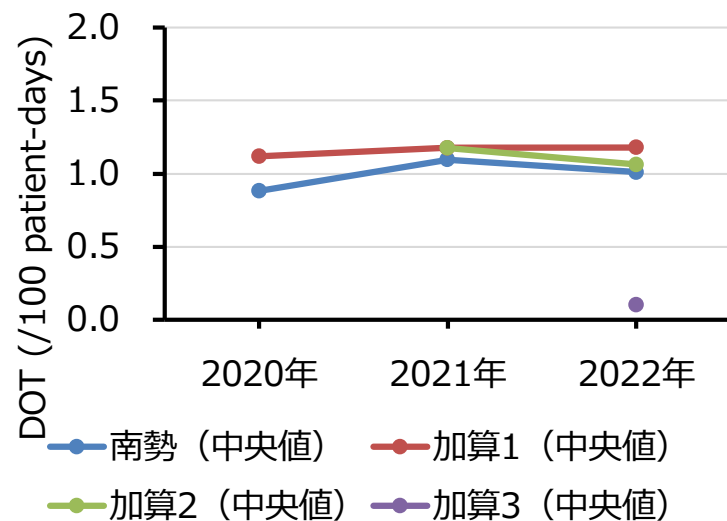
### 【静注用抗菌薬全体】



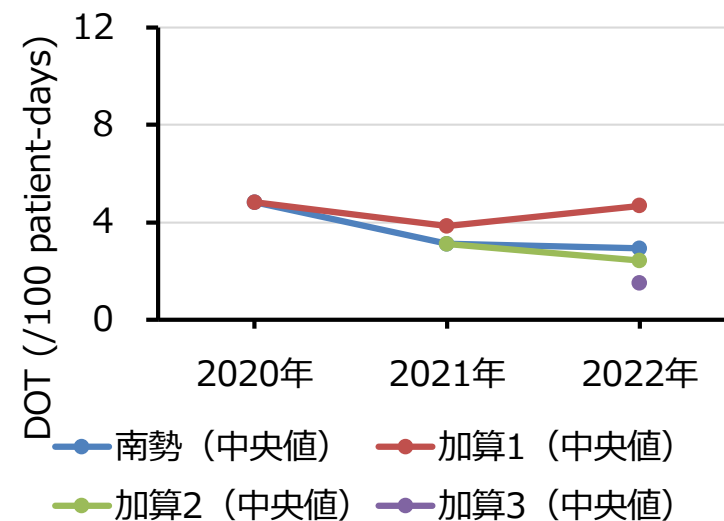
### 【カルバペネム系薬】



### 【抗MRSA薬】



### 【キノロン系薬（静注+内服）】



南勢： 2020年 5施設、2021年 7施設、2022年 14施設  
 加算1： 2020年 5施設、2021年 6施設、2022年 6施設

加算2： 2021年 1施設、2022年 2施設  
 加算3： 2022年 5施設