

# 三重県におけるCOVID-19流行状況について

三重県医療保健部 感染症情報・検査プロジェクトチーム  
感染症情報班 原 康之

# 新型コロナウイルス感染症に関する患者の発生動向等の把握（全体像）

- 5類移行後においても、引き続き患者の発生動向等を重層的に把握し、対策につなげていく。

		5類移行前（～5月7日）公表	5類移行後（5月8日～）公表	（参考）季節性インフルエンザ
流行状況	新規患者数	日次 HER-SYS（医療機関）	週次 COVID-19定点(医療機関)	週次 インフルザ定点(医療機関)
	新規入院者数	日次 G-MIS（医療機関）	週次 G-MIS（医療機関）	週次 基幹定点（医療機関）
	重症者数	日次 都道府県からの報告	週次 G-MIS（医療機関）	
	死亡者数	日次 都道府県からの報告 月次 人口動態統計(都道府県) ※2ヶ月後に総死亡数、5ヶ月後に死因別死亡数		月次 人口動態統計(都道府県)
			+協力可能な自治体が報告した総死亡数をもとにした超過死亡の迅速把握(1ヶ月以内目途) +感染症法に基づく死亡診断書等情報の収集(2ヶ月後程度)	
	検査数	日次 G-MIS等（医療機関・民間検査会社） ※検査種別あり	週次 G-MIS（医療機関）	—
	変異株の動向	週次 ゲノムサーベイランス(自治体・感染研)	週次 5類病原体定点(自治体)	
医療体制	病床の状況 (施設内療養の状況含む)	週次 療養状況等調査(都道府県)	※病床数に加えて、在院者数も把握	—
	救急の状況	週次 救急搬送困難事案(消防庁)		—

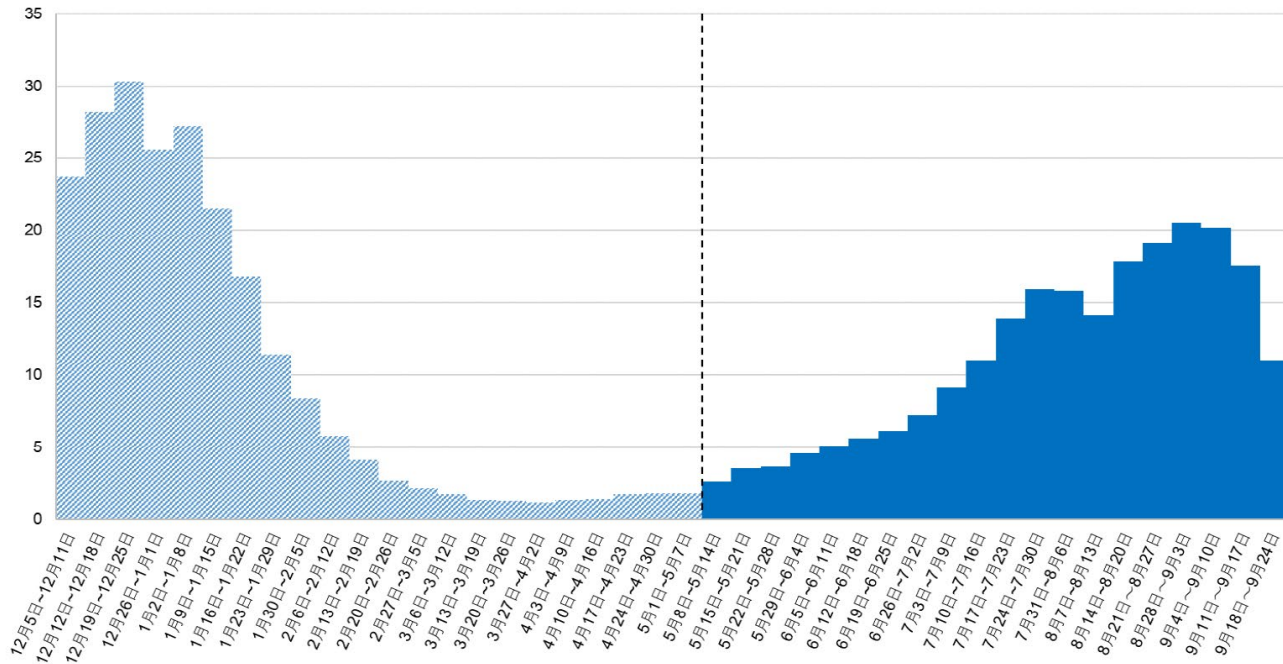
※上記のほか、抗体保有割合実態調査や下水サーベイランス研究等を含め、重層的な確認を実施

※日次、週次、月次は公表のタイミングを示している

※国立感染症研究所においても、5月8日以降引き続き流行状況に関するデータを毎週とりまとめ・公表

# 新型コロナウイルス感染症新規患者報告数（定点・全国）

## 【定点当たり報告数推移(全国)】

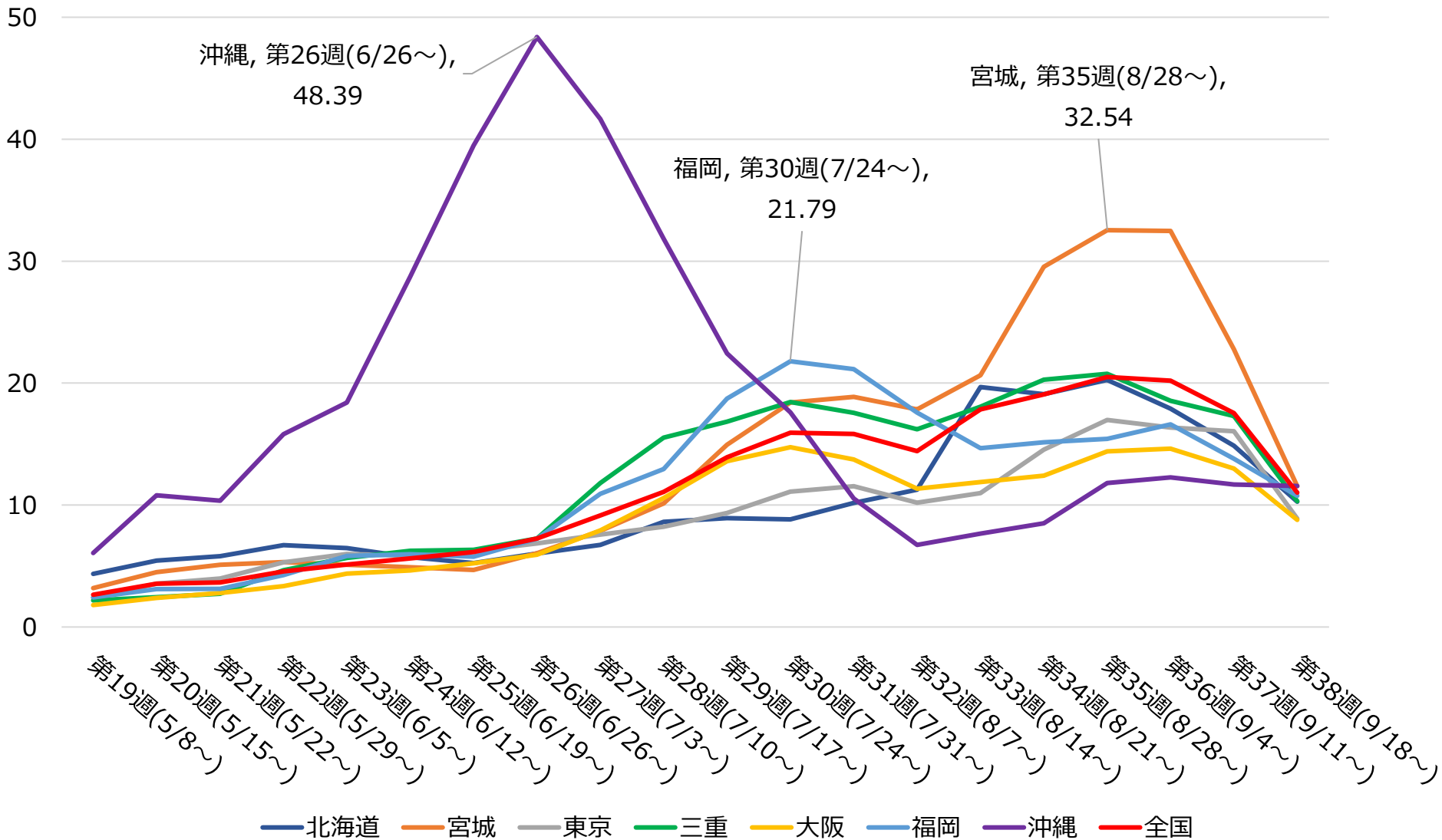


## 【年代別定点当たり報告数推移】

区分	第34週	第35週	第36週	第37週	第38週
	8/21-8/27	8/28-9/3	9/4-9/10	9/11-9/17	9/18-9/24
10歳未満	3.87	4.89	5.13	3.99	1.90
10～14歳	1.60	2.16	2.95	3.08	1.71
15～19歳	1.04	1.20	1.58	1.67	0.89
20～29歳	1.88	1.73	1.37	1.14	0.83
30～39歳	1.93	1.91	1.67	1.38	0.94
40～49歳	2.19	2.17	1.98	1.67	1.20
50～59歳	2.19	2.16	1.79	1.51	1.14
60～69歳	1.59	1.54	1.34	1.10	0.81
70～79歳	1.50	1.49	1.26	1.07	0.83
80歳以上	1.28	1.24	1.11	0.93	0.75
総数	19.07	20.50	20.19	17.54	11.01

# 新型コロナウイルス感染症新規患者報告数推移（地域別）

2023年第19週～第38週  
(2023年5月8日～9月24日)



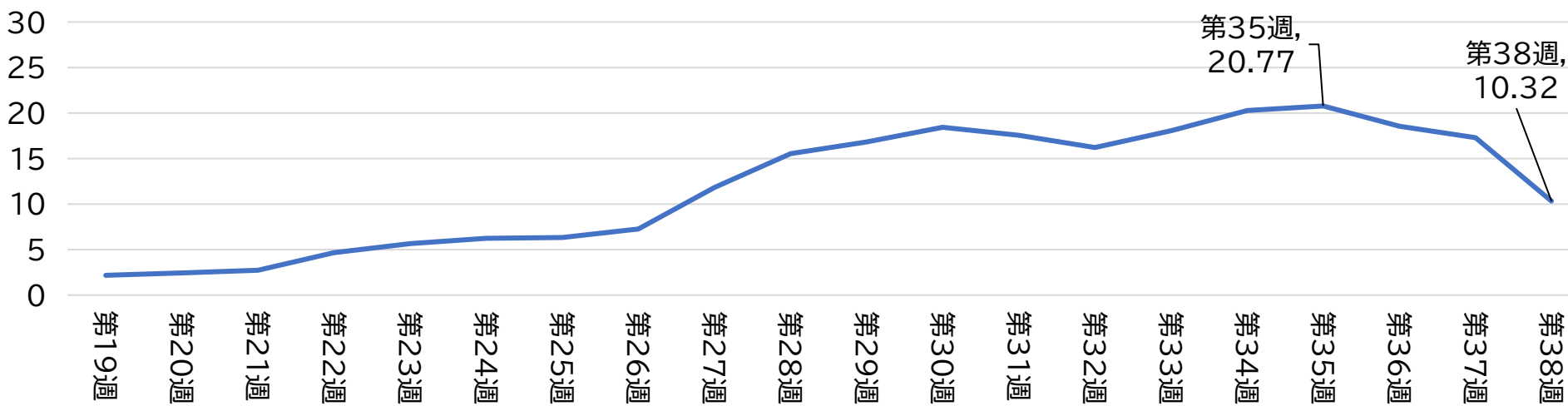
※以下の公開データより作成

国立感染症研究所 (IDWR速報データ2023年第37週, 定点把握疾患 (週報告)、(1週から当該週まで) 報告数・定点当り報告数 (<https://www.niid.go.jp/niid/ja/data.html>))  
厚生労働省発表資料 (令和5年9月29日付け新型コロナウイルス感染症 (COVID-19) の発生状況等について) (<https://www.mhlw.go.jp/content/001151300.pdf>)

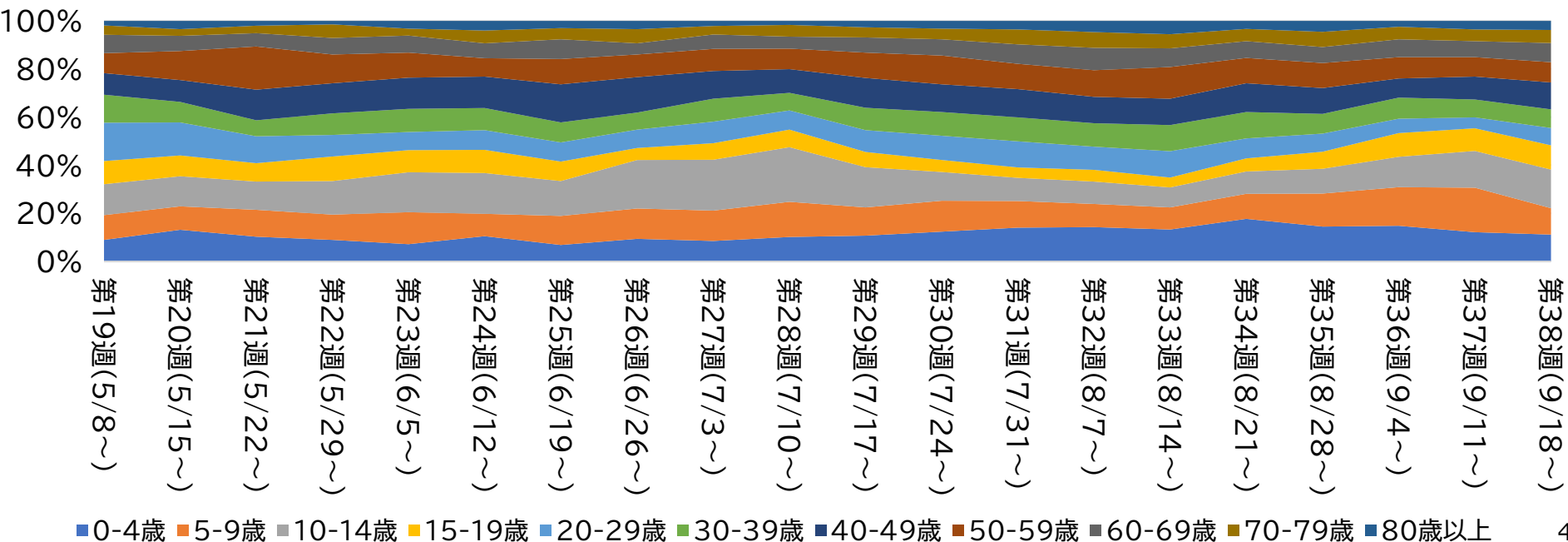
# 新型コロナウイルス感染症新規患者報告数推移（県内）

2023年第19週～第38週  
(2023年5月8日～9月24日)

【定点当たり報告数推移】



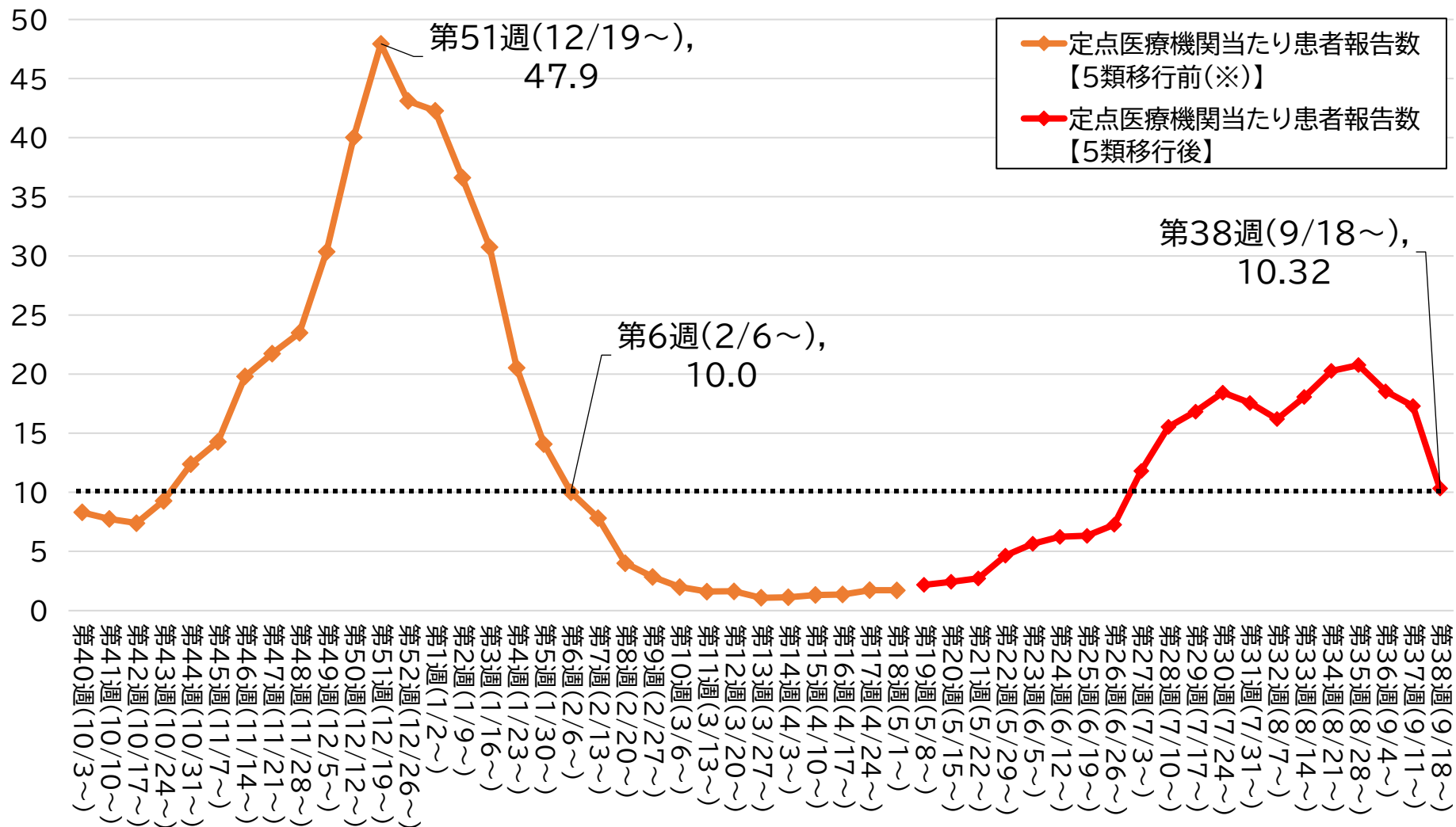
【年代別報告数割合】



# 新型コロナウイルス感染症新規患者報告数推移（県内）

2022年第40週～2023年第38週  
(2022年10月3日～2023年9月24日)

- ◆ 第38週の定点医療機関当たり患者報告数は10.32（前週比：0.60, 第37週：17.30）
- ◆ 2023年第6週と同等の感染状況（1日あたり約 700 人）と考えられる。



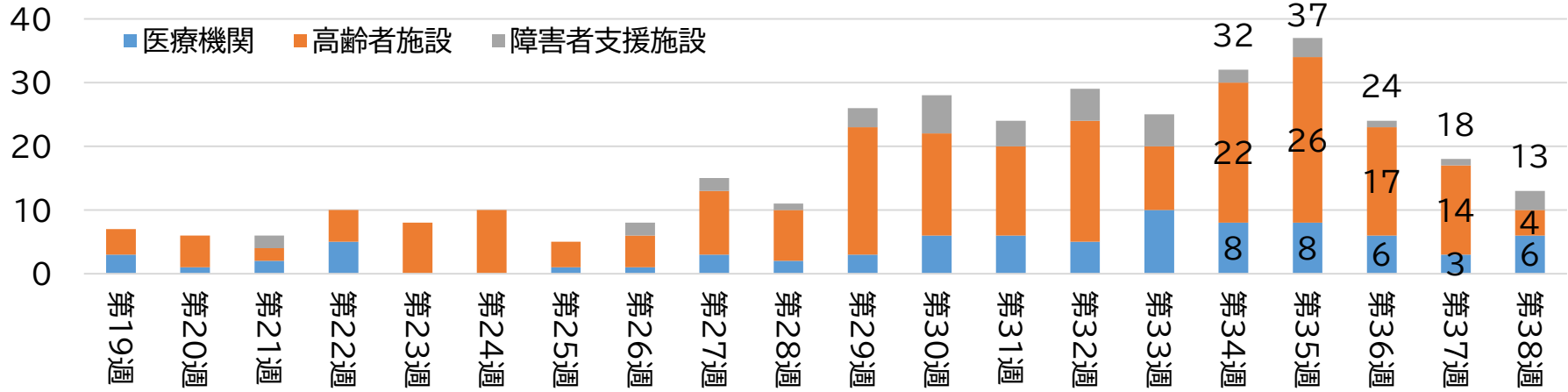
※第18週以前の定点医療機関当たり患者報告数については、厚生労働省発表資料【定点医療機関合計報告数と定点当たり報告数（令和4年10月3日～令和5年5月7日の週次データ）】より引用

# 新型コロナウイルス感染症集団感染事例報告状況

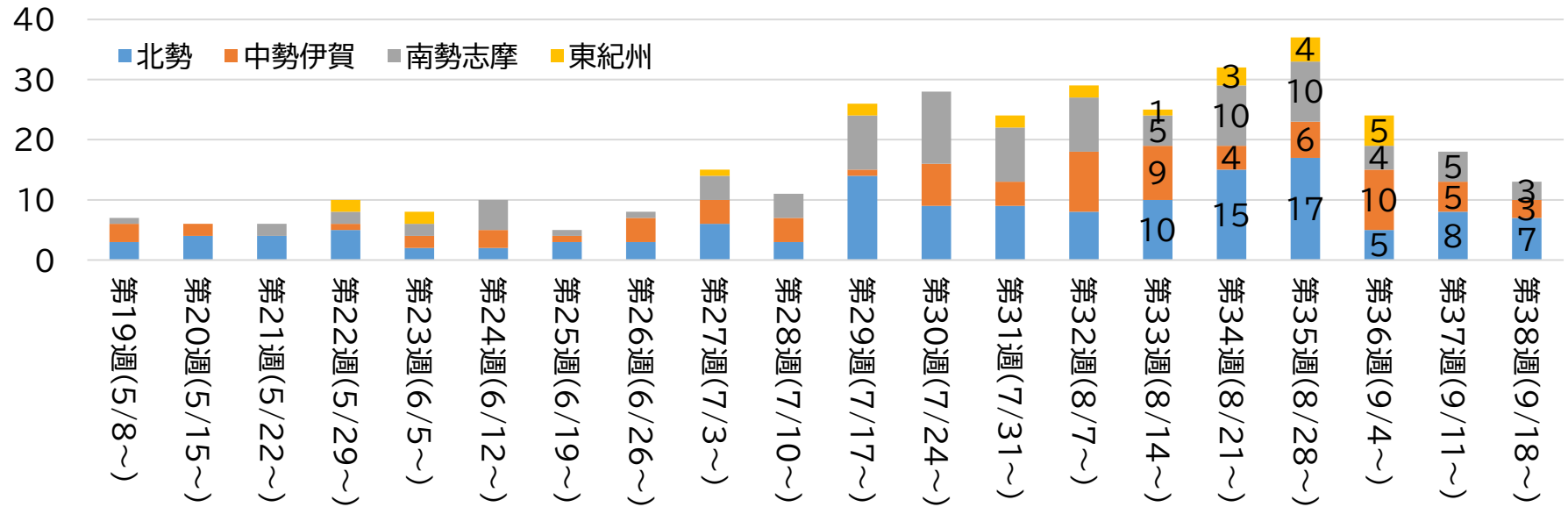
2023年第19週～第38週  
(2023年5月8日～9月24日)

- ◆ 第38週の報告件数は13件、3週連続で**減少**
- ◆ 高齢者施設からの報告件数は**減少傾向**、東紀州以外の圏域からの報告は継続

## 【施設種別報告状況】



## 【医療圏別報告状況】



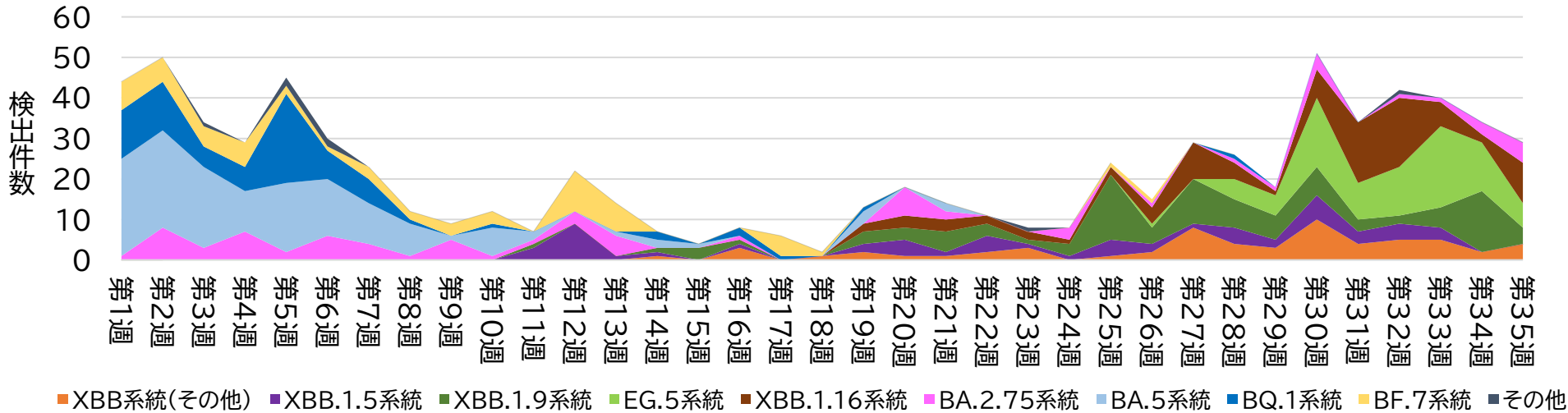
# 新型コロナウイルス感染症ゲノムサーベイランス実施状況

2023年第1週～第35週  
(2023年1月2日～9月3日)

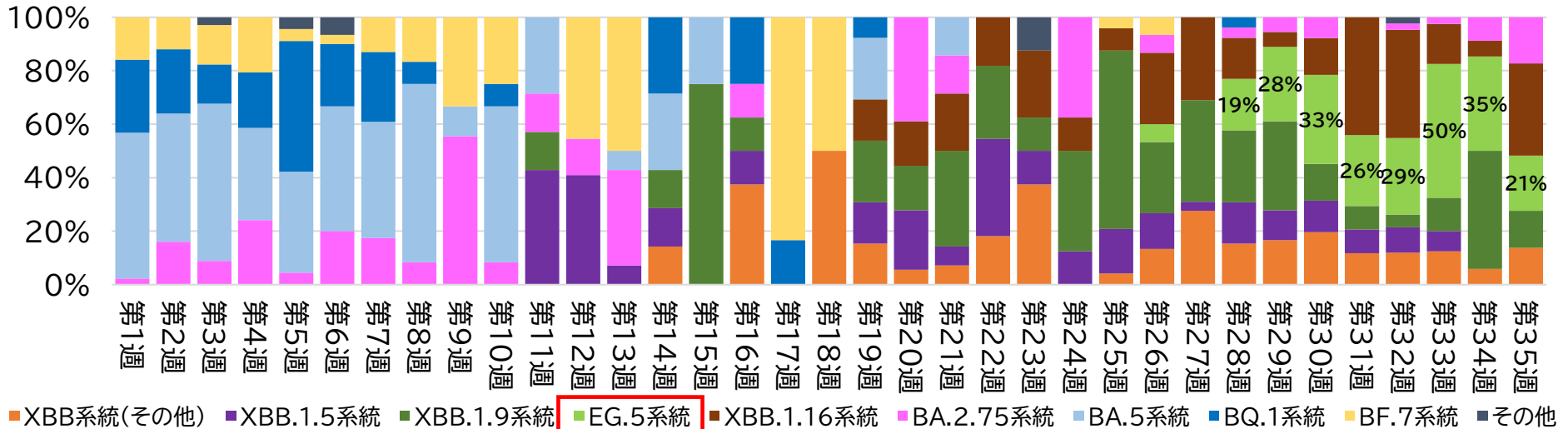
- ◆ 3月頃より**XBB系統**の割合が増加し主流となり、直近ではXBB.1.9系統やXBB.1.16系統の割合が高い
- ◆ **EG.5系統**の検出割合は20～30%程度で推移

※XBB.1.9系統のうち、EG.5系統を分けて表示しています。

【系統別検出件数推移】



【系統別検出割合】

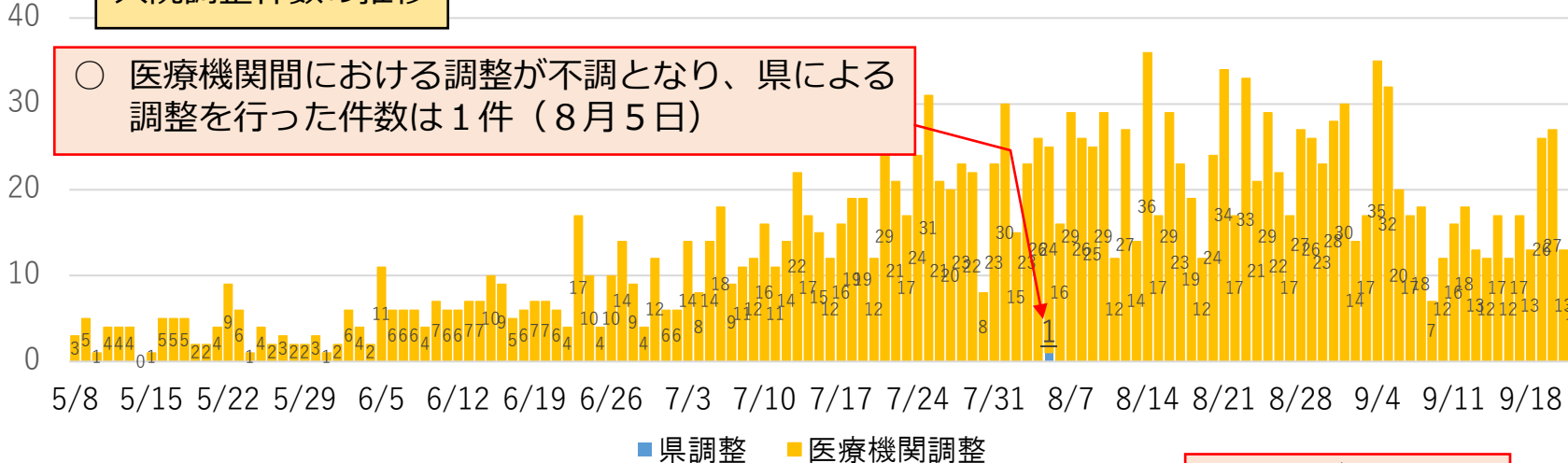




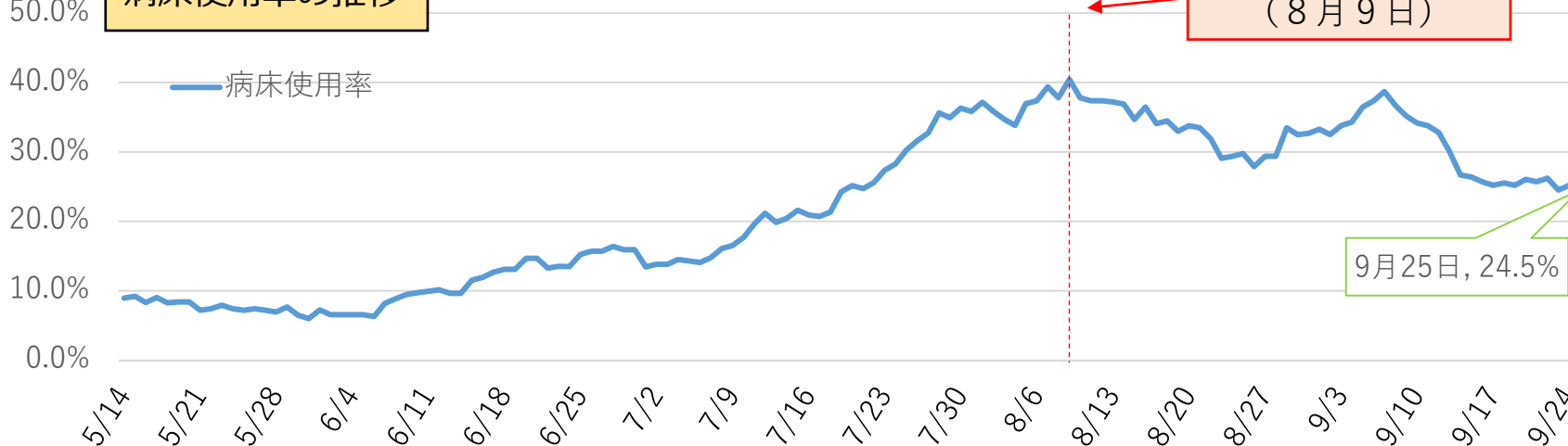
# 5類移行後（5月8日以降）の入院調整の状況及び病床使用率の推移について

○ 5月8日以降、医療機関間における入院調整件数は計1,923件（9月22日時点）

## 入院調整件数の推移



## 病床使用率の推移



確保病床408  
(5月16日時点)

確保病床441床  
(7月1日時点)

確保病床452床  
(8月1日時点)

確保病床591床  
(9月3日時点)