

平成27年度 微生物サーベイランス (MINIS) 事業の概要

参加病院数：30病院

内訳：

地域別	北勢	11病院
	中勢・伊賀	9施設
	南勢・志摩・東紀州	10病院
病床数別	200床未満	12施設
	200床以上～300床未満	6施設
	300床以上	12施設

データ収集期間：2015年12月から2016年2月までの3か月

データ解析方法：本サーベイランス専用の解析プログラム (MINIS) を用い、アンチバイオグラム、検体別菌検出率、薬剤感受性率、耐性菌分布、耐性菌割合、菌分離率を算出した。

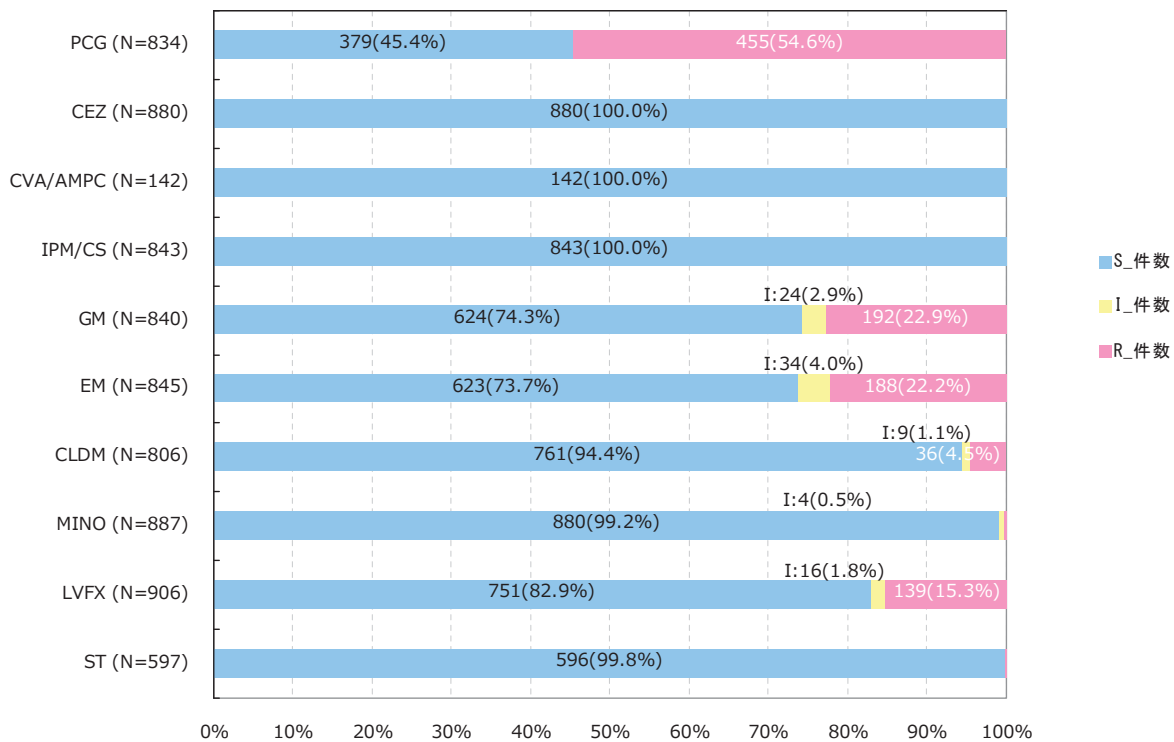
解析結果の還元：県全体および地域別の解析結果については、ホームページに掲載した。また、各参加病院に対しては、自院データの解析結果に加え、所属する地域および病床数別グループ、県全体の解析結果との比較を個別に還元した。

アンチバイオグラム

2015年12月～2016年2月

県全体

Staphylococcus aureus (MSSA)

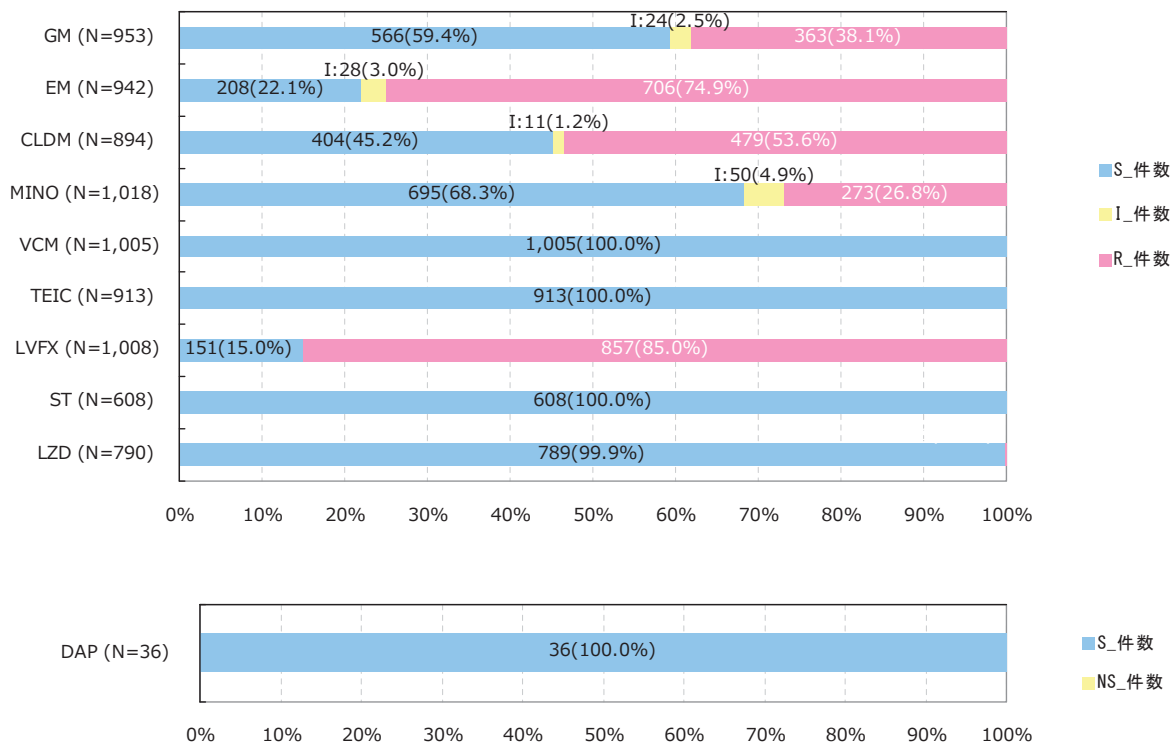


アンチバイオグラム

2015年12月～2016年2月

県全体

Staphylococcus aureus (MRSA)

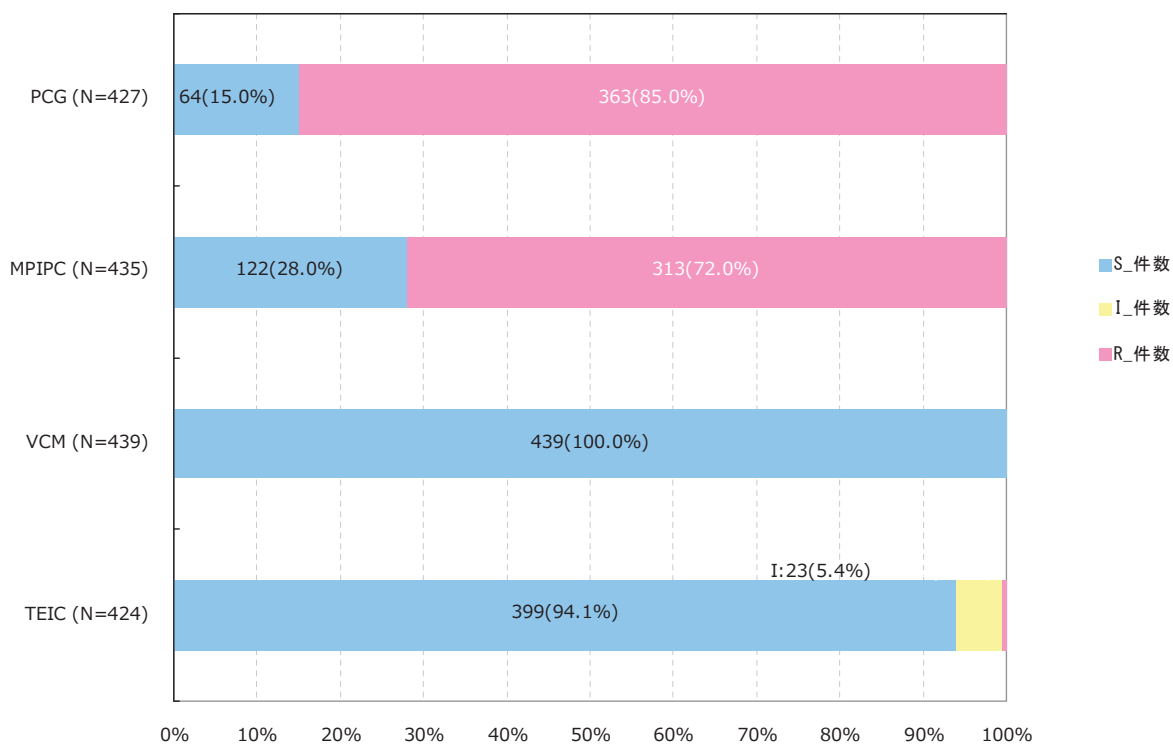


アンチバイオグラム

2015年12月～2016年2月

県全体

Staphylococcus epidermidis

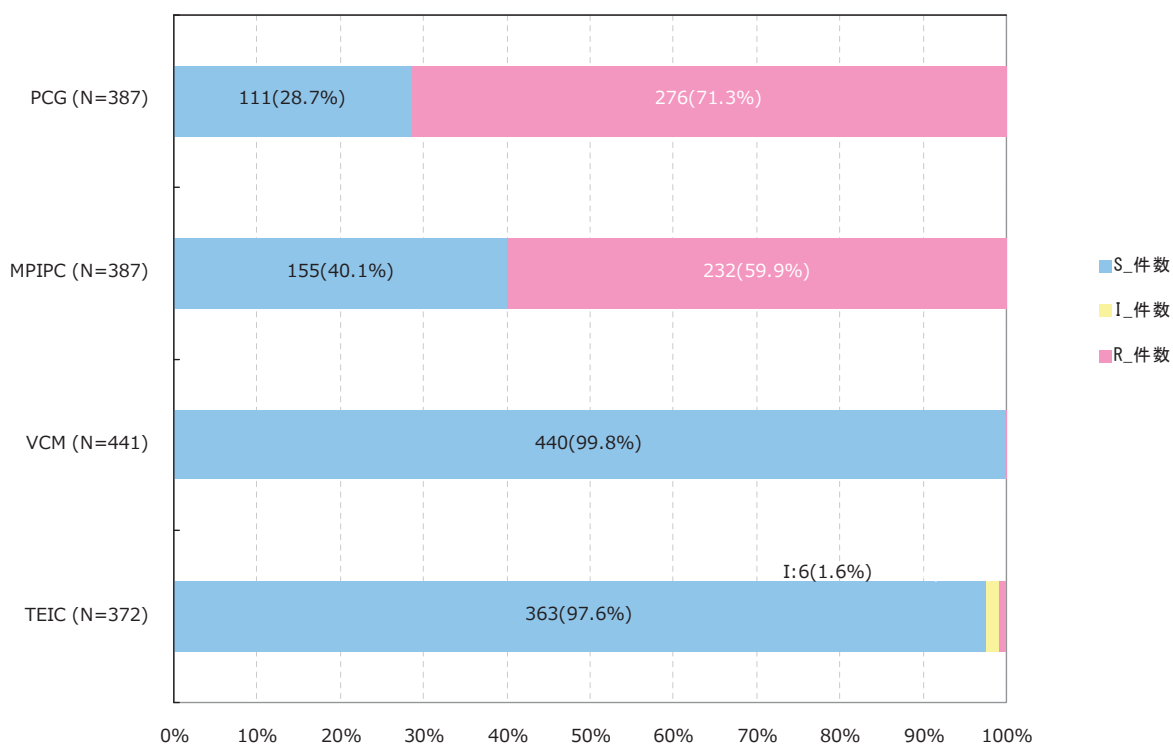


アンチバイオグラム

2015年12月～2016年2月

県全体

Coagulase-negative staphylococci (CNS)

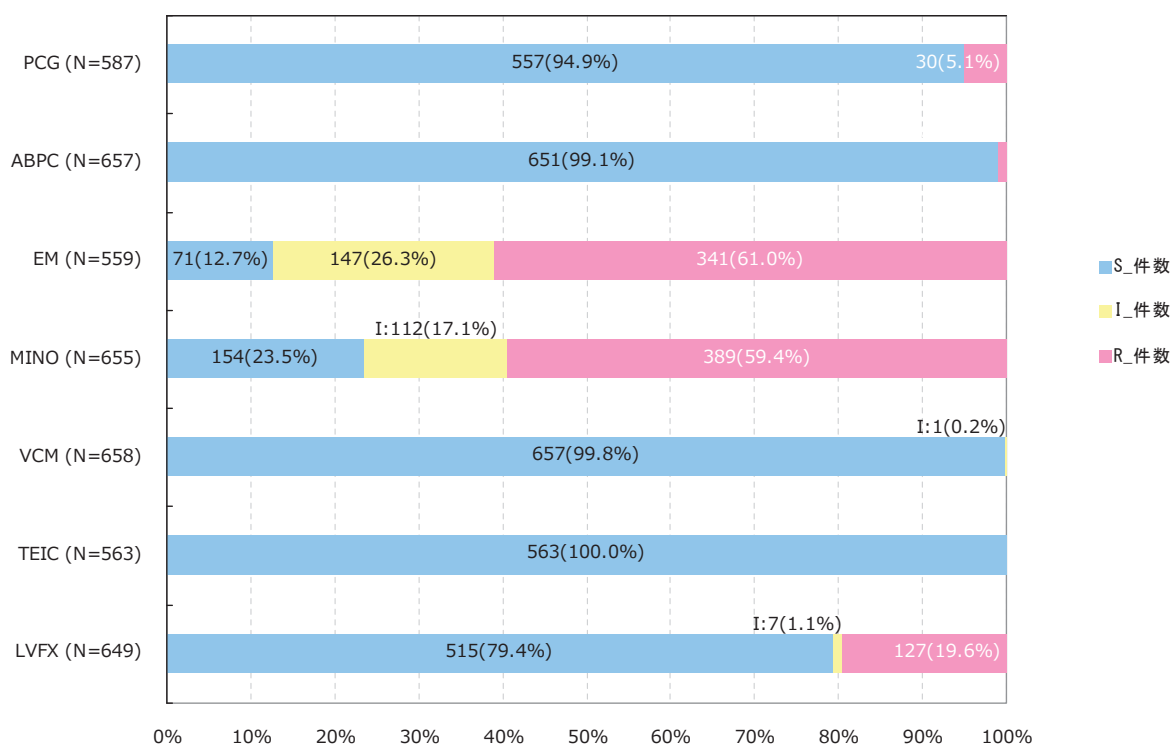


アンチバイオグラム

2015年12月～2016年2月

県全体

Enterococcus faecalis

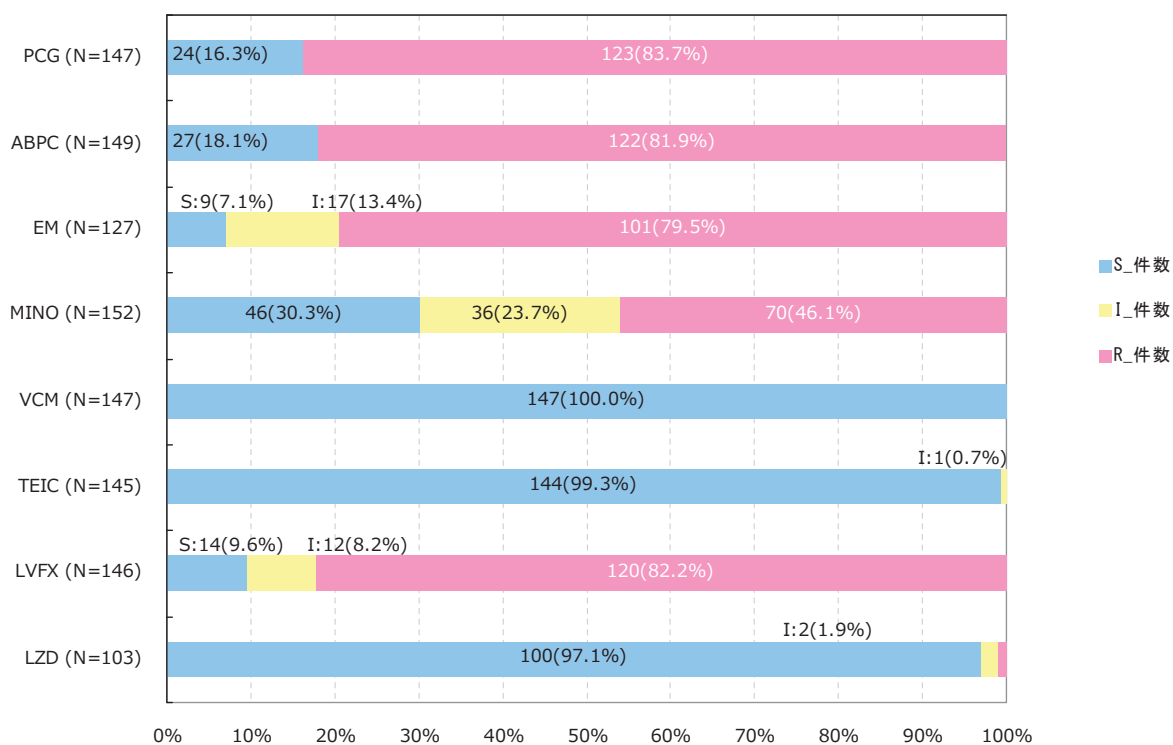


アンチバイオグラム

2015年12月～2016年2月

県全体

Enterococcus faecium



6

アンチバイオグラム

2015年12月～2016年2月

県全体

Streptococcus pneumoniae(髄液検体)

対象の検査データはありませんでした。(S、I、R判定)

対象の検査データはありませんでした。(S、NS判定)



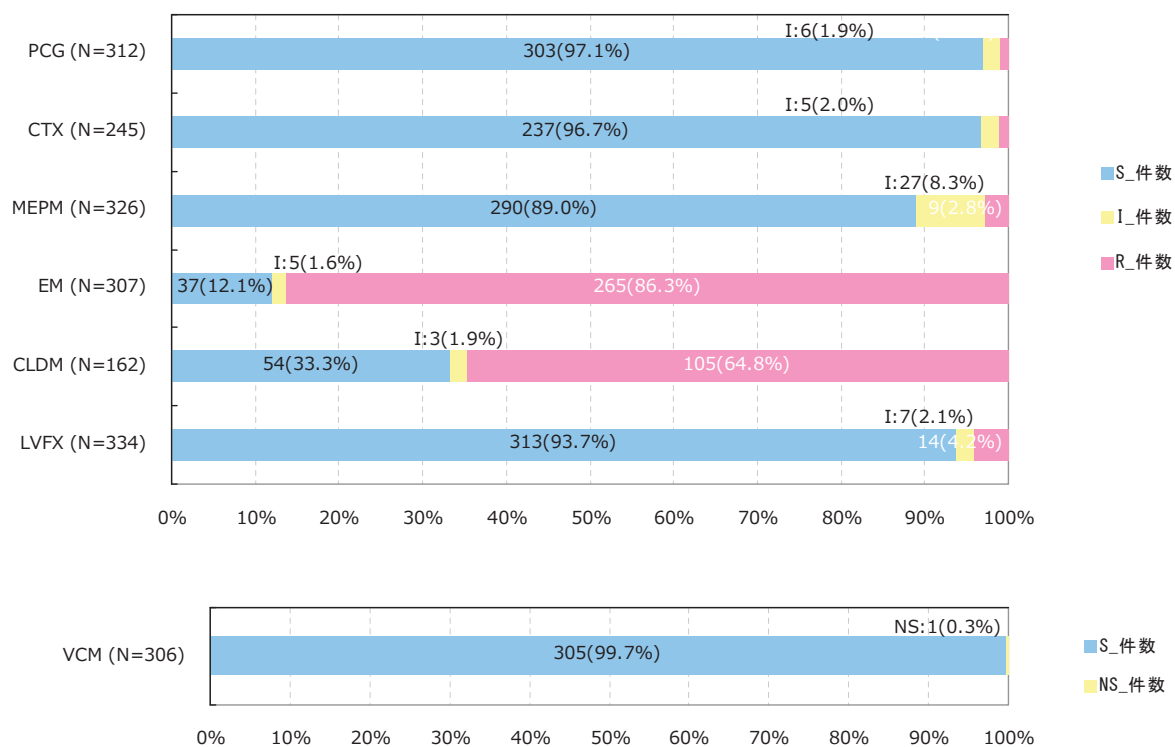
7

アンチバイオグラム

2015年12月～2016年2月

県全体

Streptococcus pneumoniae(髄液検体以外)

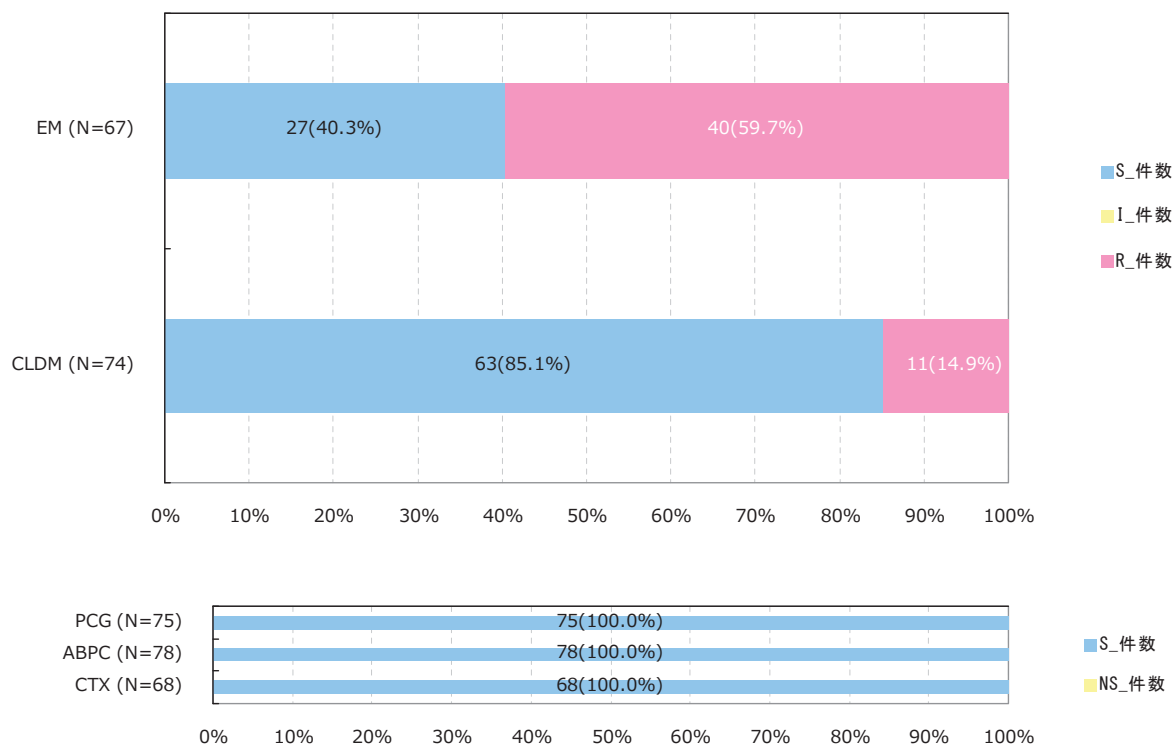


アンチバイオグラム

2015年12月～2016年2月

県全体

Streptococcus pyogenes

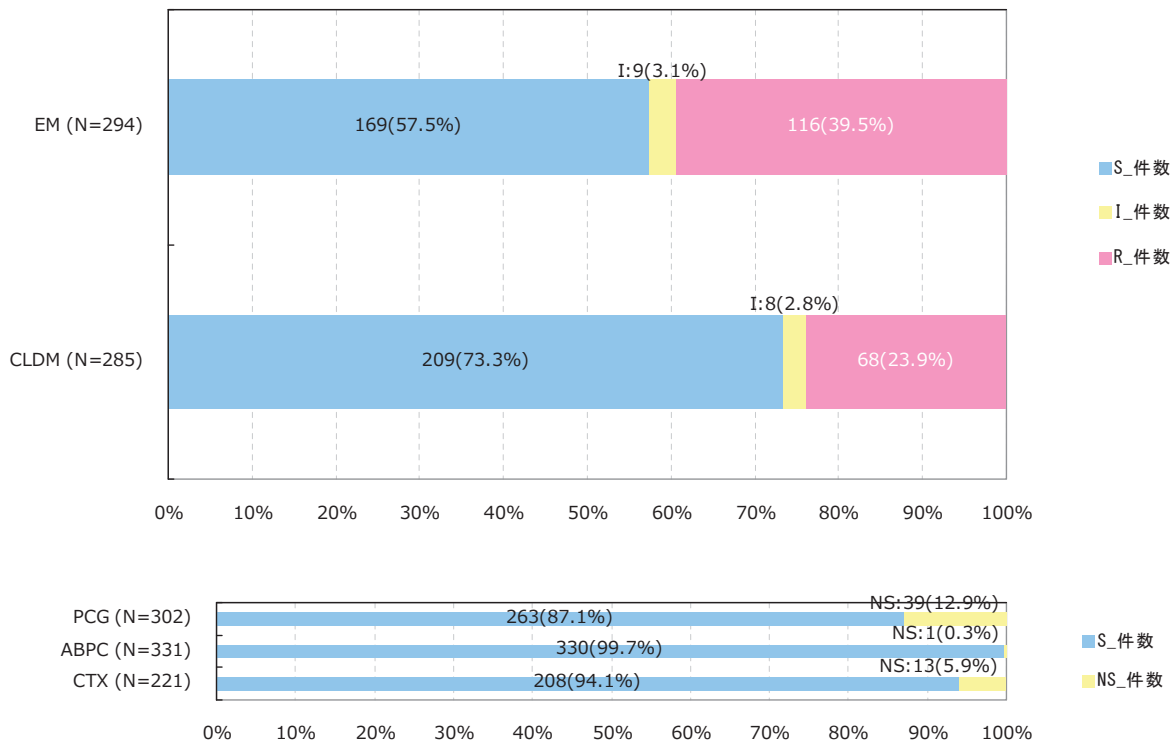


アンチバイオグラム

2015年12月～2016年2月

県全体

Streptococcus agalactiae

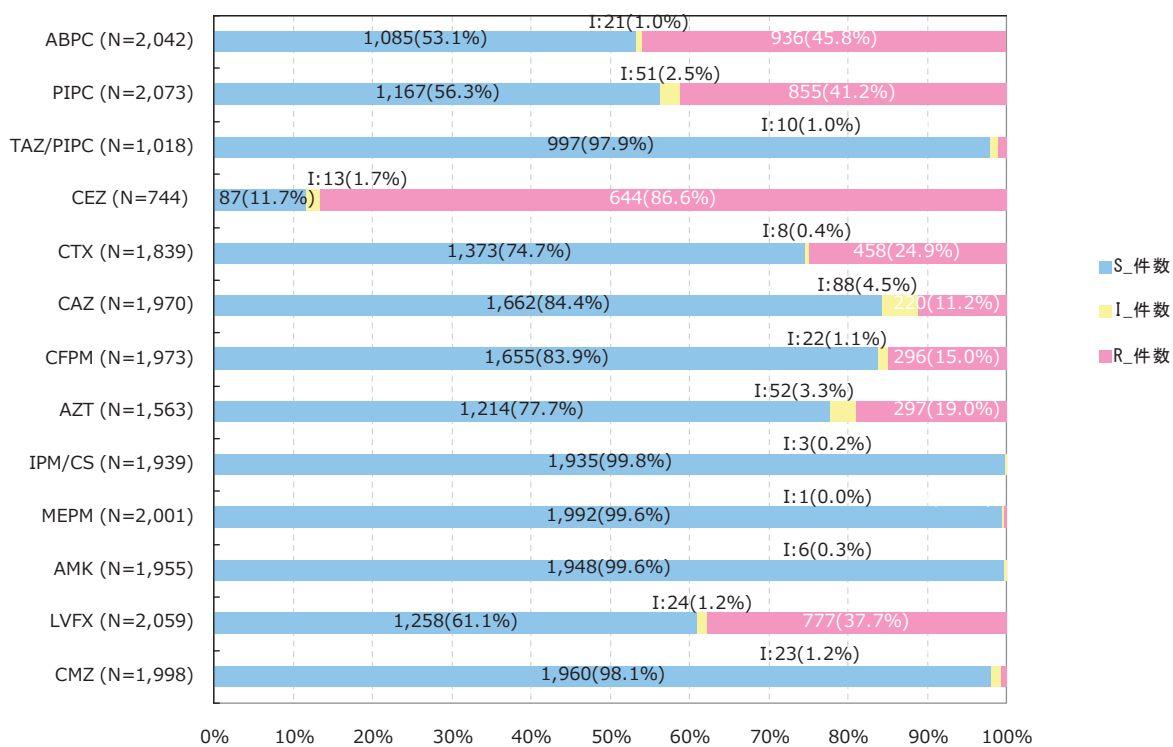


アンチバイオグラム

2015年12月～2016年2月

県全体

Escherichia coli

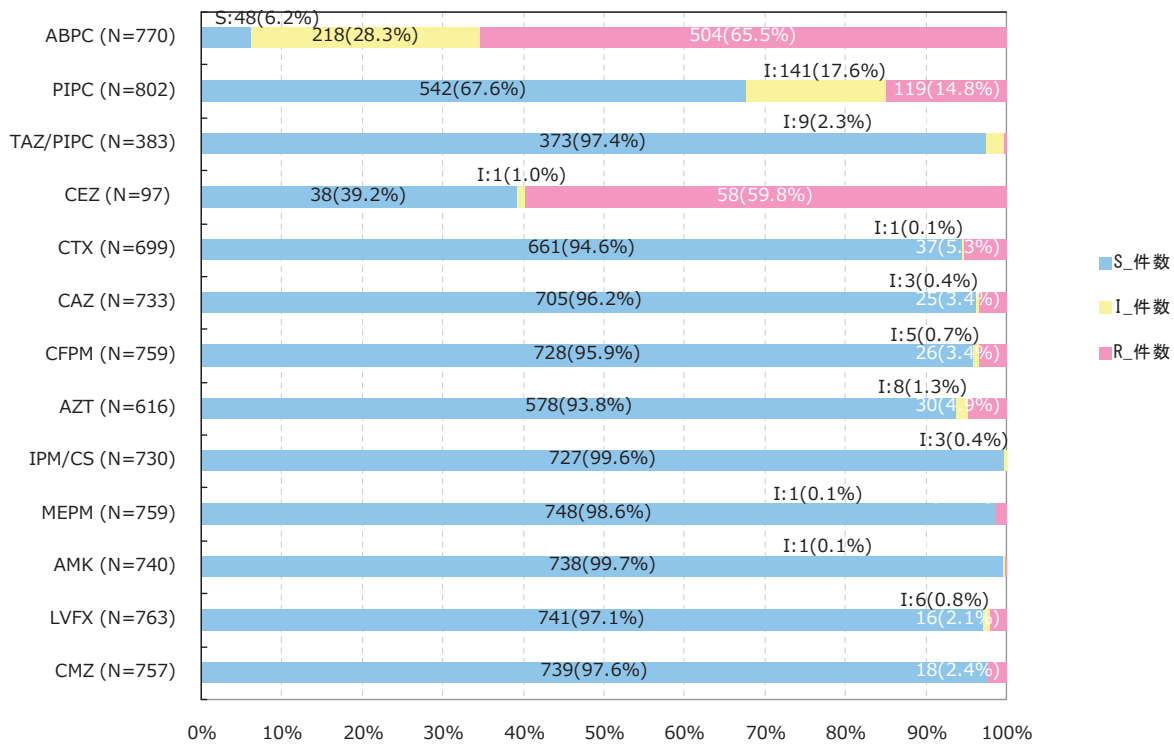


アンチバイオグラム

2015年12月～2016年2月

県全体

Klebsiella pneumoniae

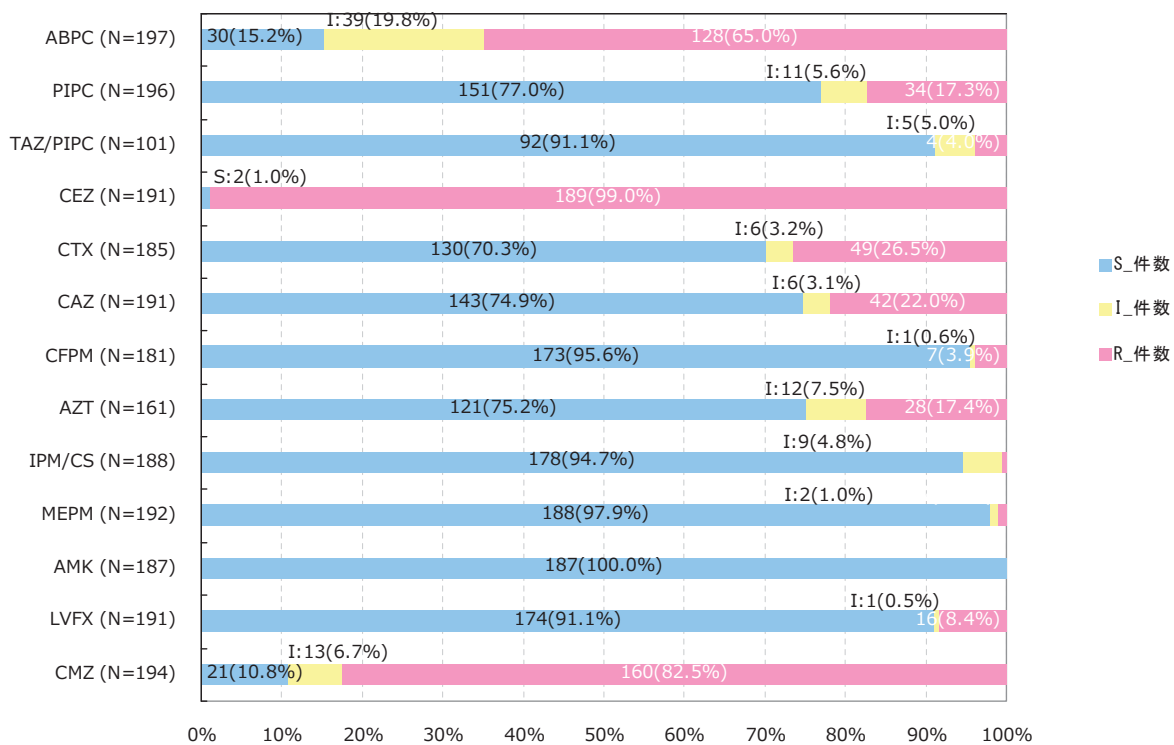


アンチバイオグラム

2015年12月～2016年2月

県全体

Enterobacter cloacae

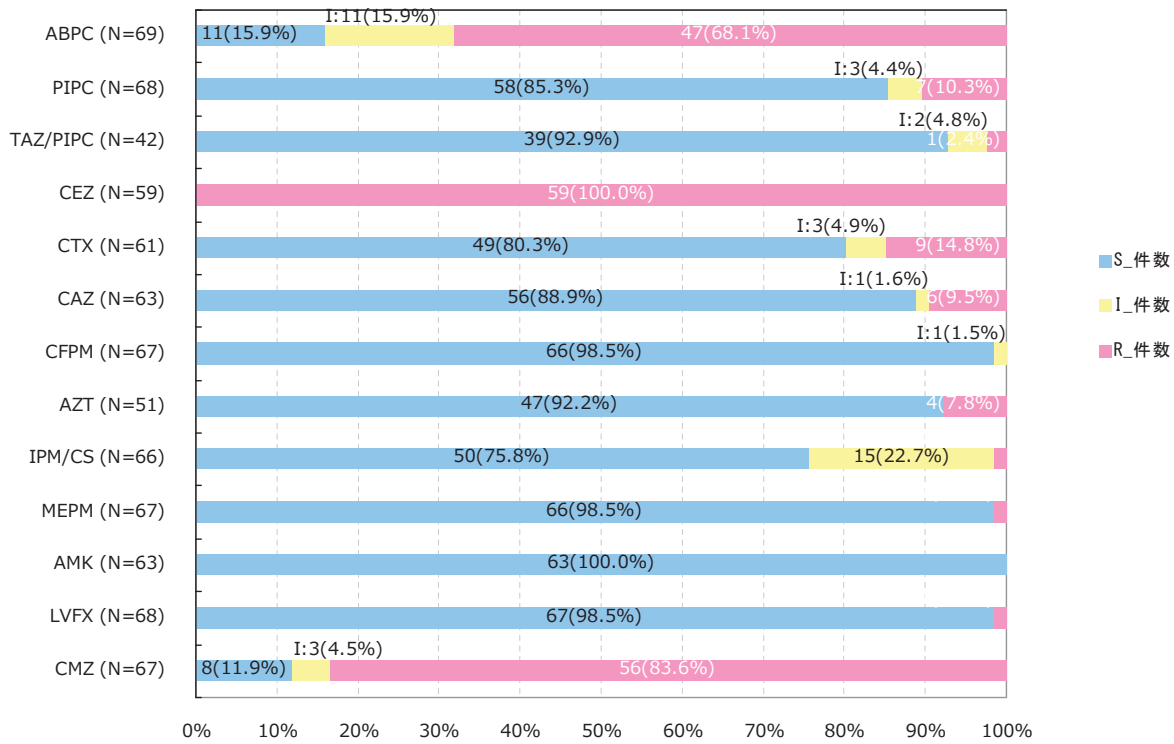


アンチバイオグラム

2015年12月～2016年2月

県全体

Enterobacter aerogenes

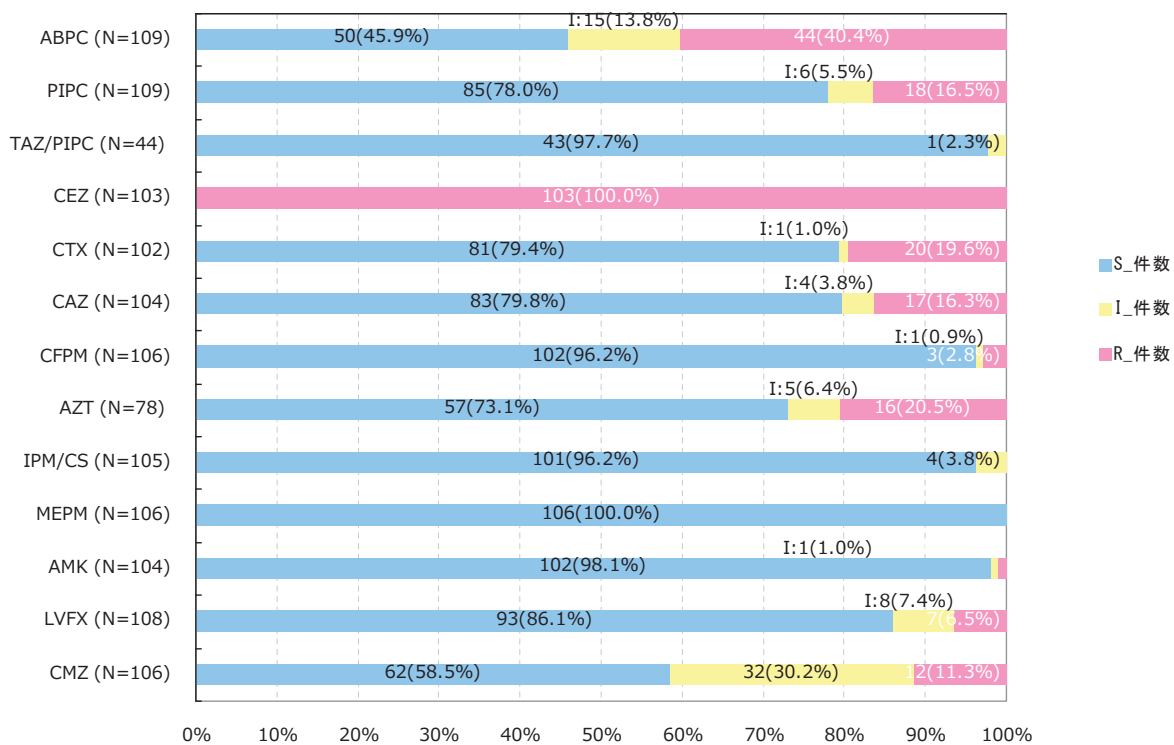


アンチバイオグラム

2015年12月～2016年2月

県全体

Citrobacter freundii

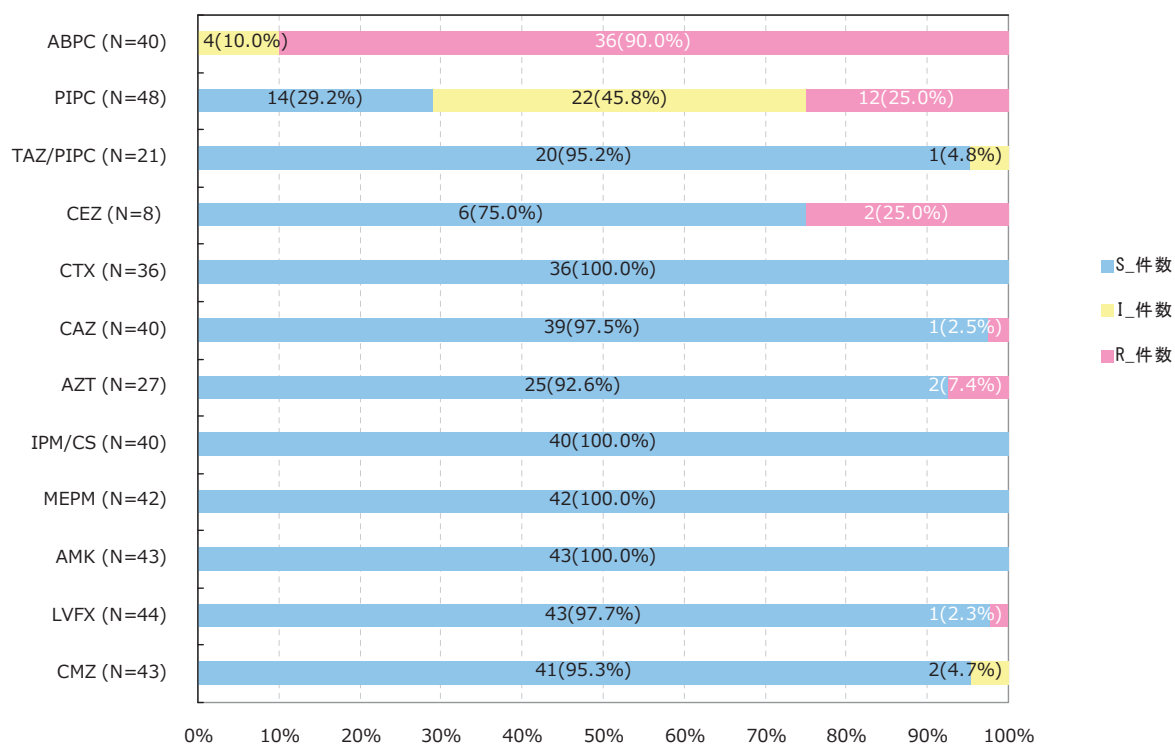


アンチバイオグラム

2015年12月～2016年2月

県全体

Citrobacter koseri

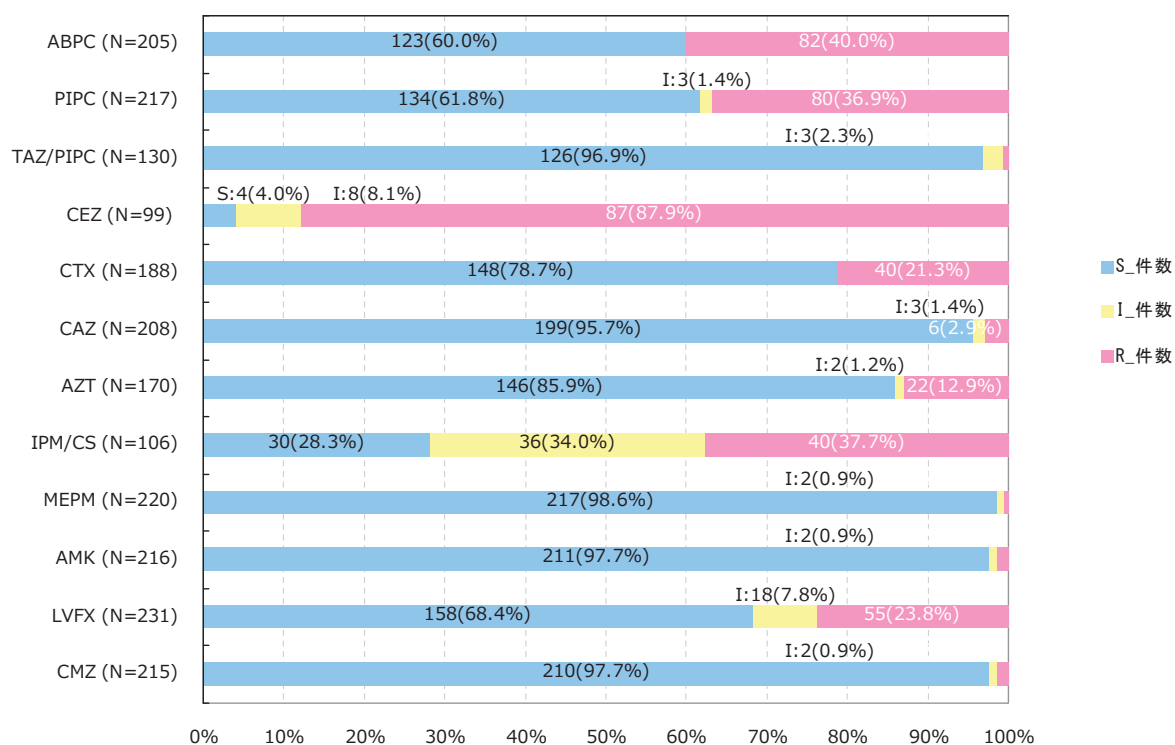


アンチバイオグラム

2015年12月～2016年2月

県全体

Proteus mirabilis

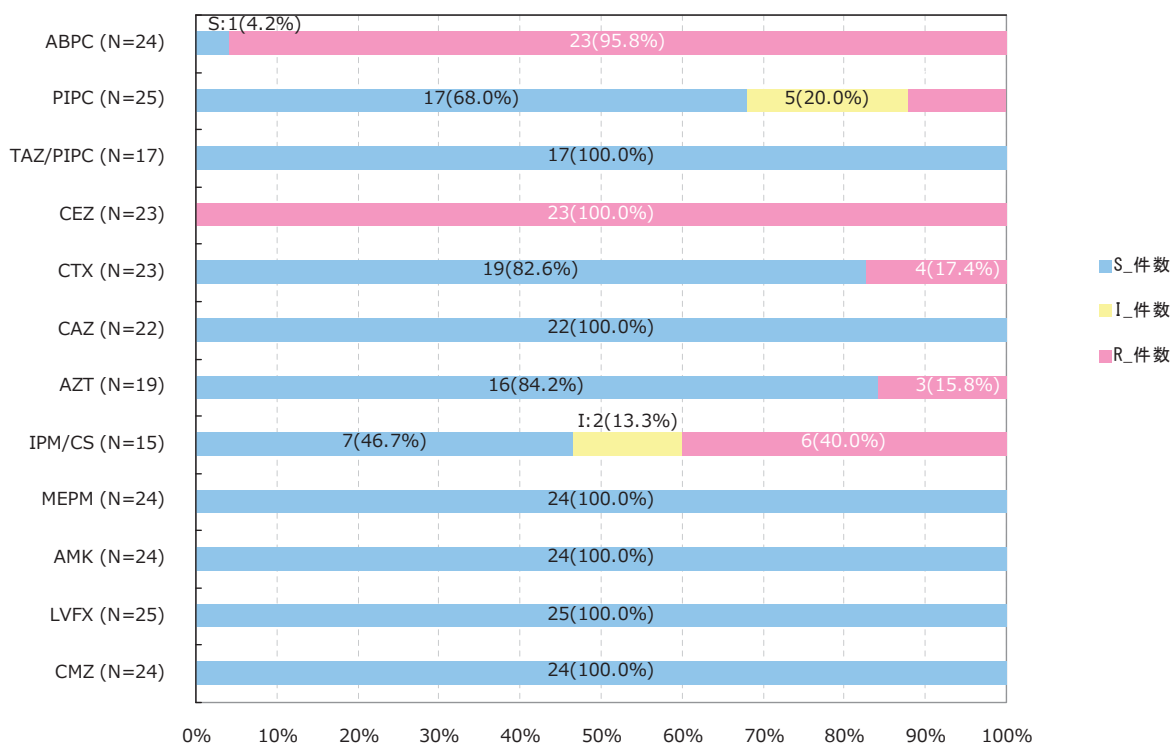


アンチバイオグラム

2015年12月～2016年2月

県全体

Proteus vulgaris

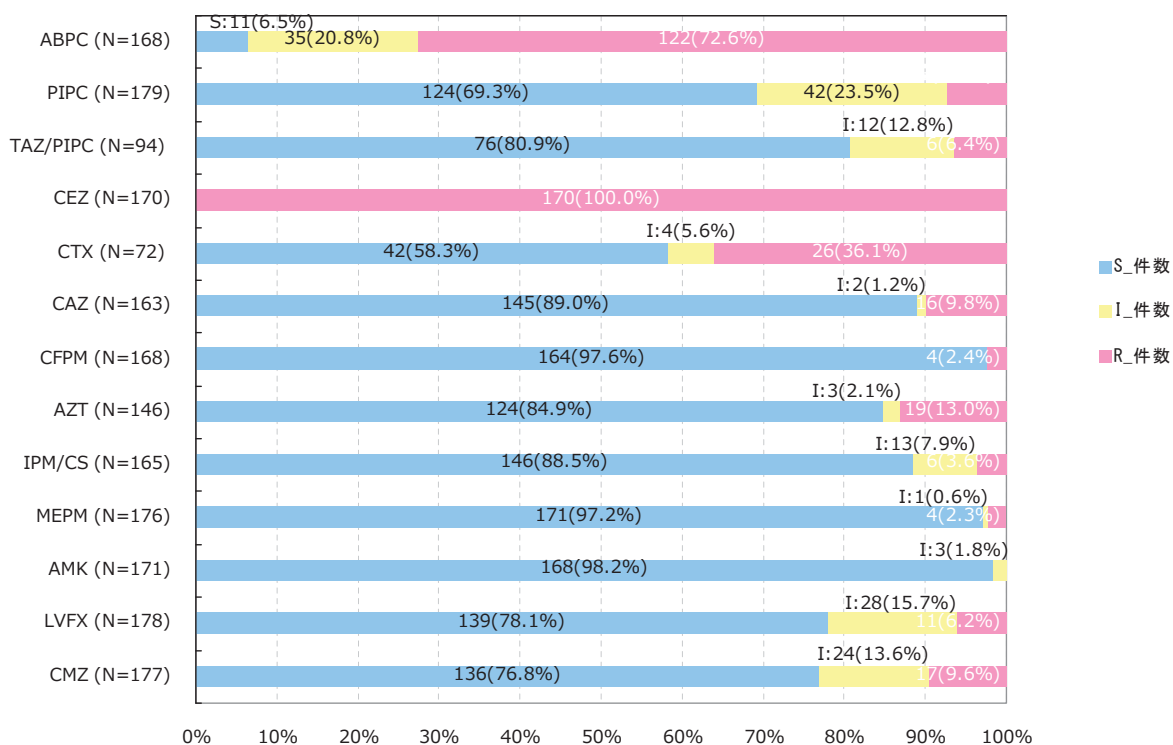


アンチバイオグラム

2015年12月～2016年2月

県全体

Serratia marcescens

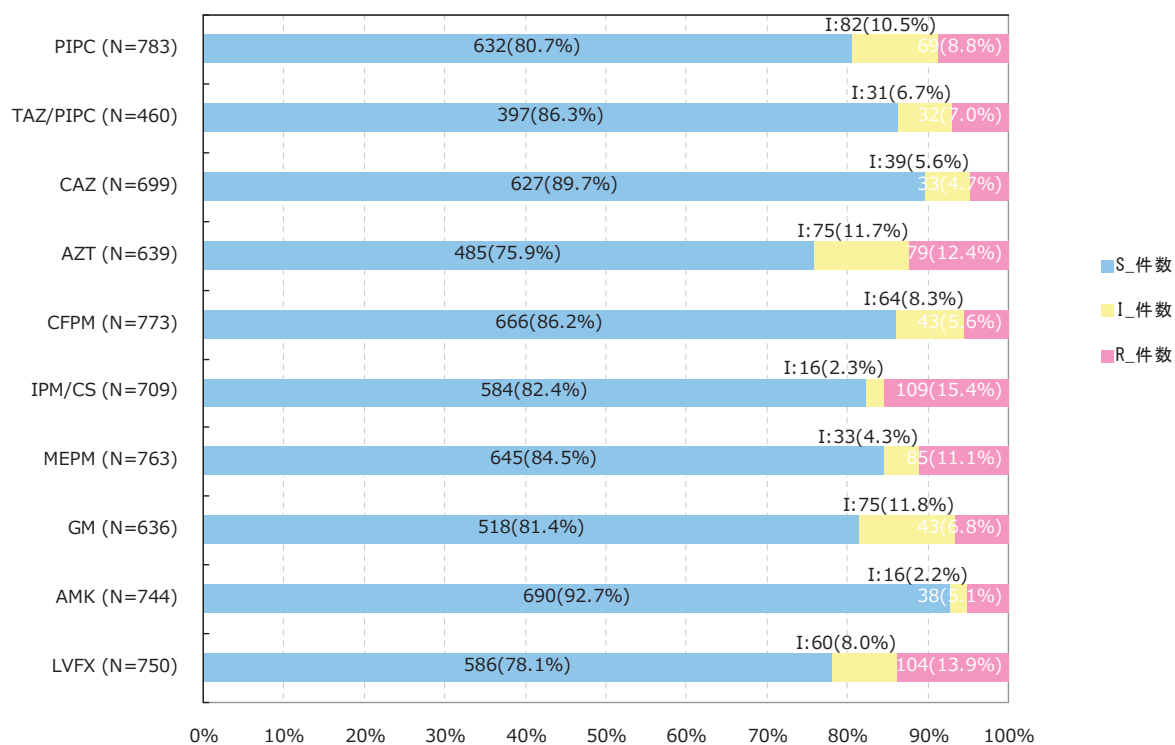


アンチバイオグラム

2015年12月～2016年2月

県全体

Pseudomonas aeruginosa

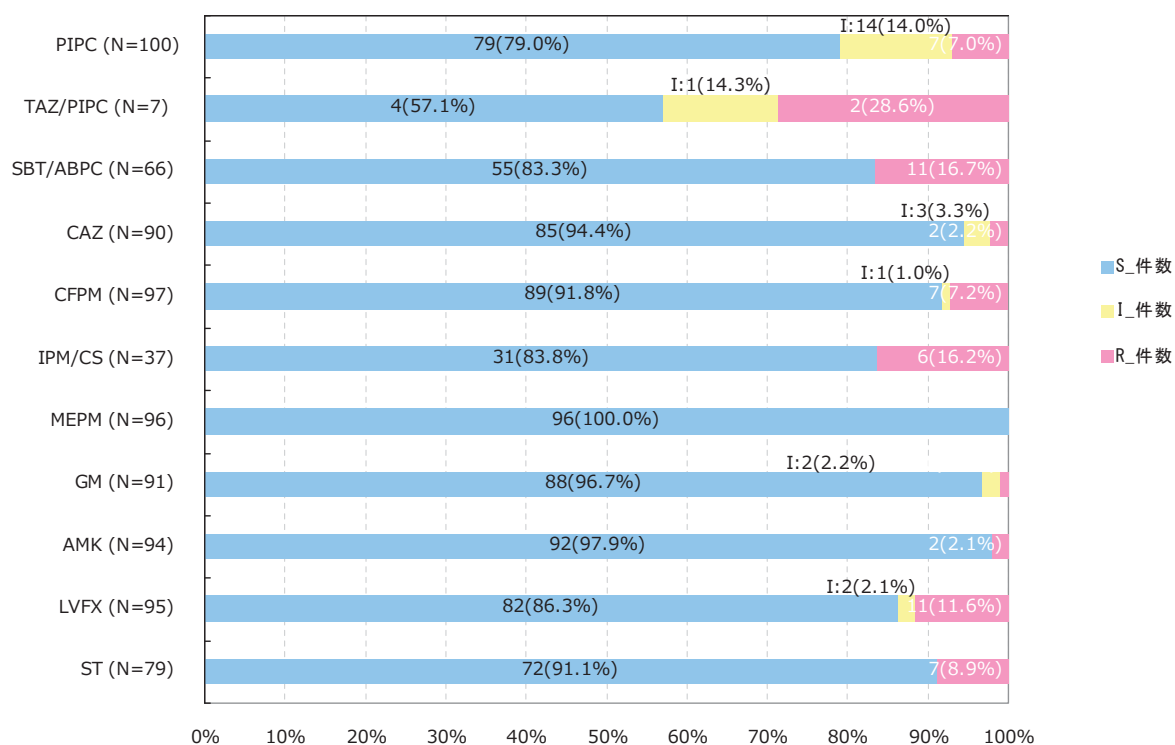


アンチバイオグラム

2015年12月～2016年2月

県全体

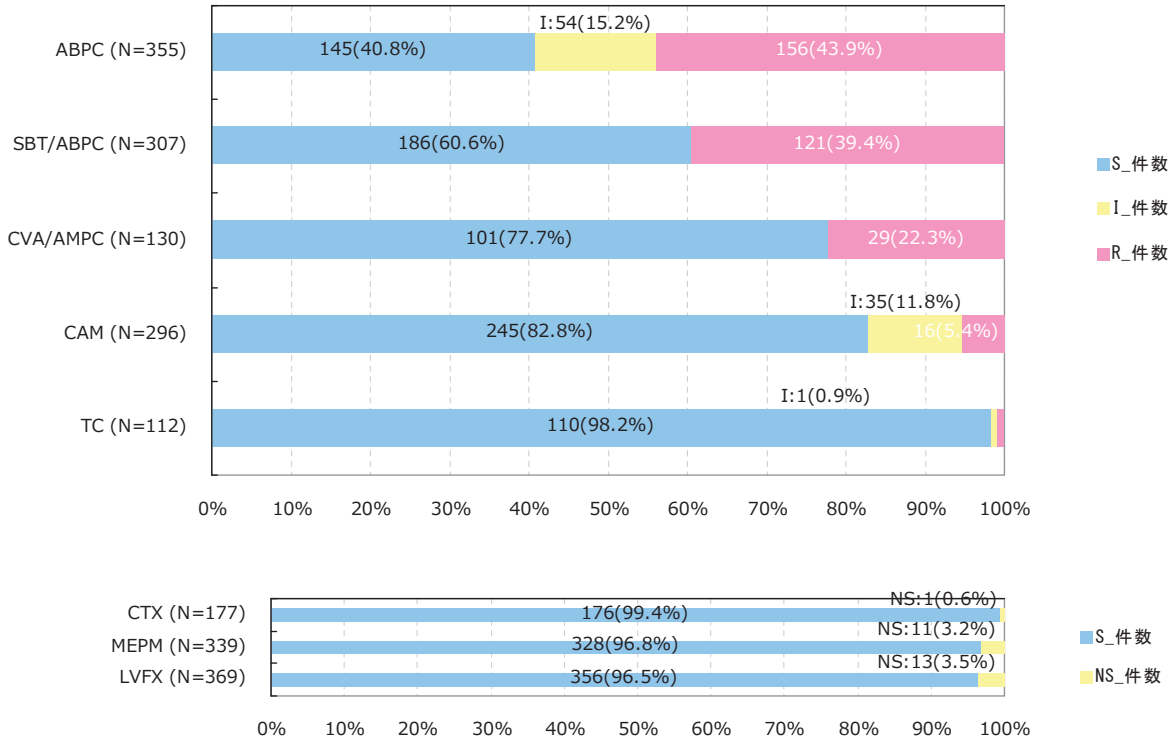
Acinetobacter spp.



アンチバイオグラム

2015年12月～2016年2月

Haemophilus influenzae



2015年12月～2016年2月

検体別菌検出率

県全体

検体名	全年齢			15歳以下			65歳以上		
	三重県全体の検出菌 病床数(200床未満)	三重県全体の検出菌 病床数(200～299床)	三重県全体の検出菌 病床数(300床以上)	三重県全体の検出菌 病床数(200床未満)	三重県全体の検出菌 病床数(200～299床)	三重県全体の検出菌 病床数(300床以上)	三重県全体の検出菌 病床数(200床未満)	三重県全体の検出菌 病床数(200～299床)	三重県全体の検出菌 病床数(300床以上)
血液 (n=1,613)	1 E. coli	39 (26.7%)	62 (24.7%)	1 E. coli	62 (25.7%)	1 E. coli	257 (25.0%)	257 (25.0%)	257 (25.0%)
	2 S. epidermidis	15 (10.3%)	23 (9.2%)	2 S. epidermidis	23 (9.5%)	2 S. epidermidis	89 (8.6%)	89 (8.6%)	89 (8.6%)
	3 S. aureus (MRSA)	13 (8.9%)	23 (9.2%)	3 S. aureus (MRSA)	22 (9.1%)	3 K. pneumoniae subsp.	76 (7.4%)	76 (7.4%)	76 (7.4%)
	4 CNS	12 (8.2%)	16 (6.4%)	4 S. aureus subsp. aureus	19 (7.9%)	4 S. aureus (MRSA)	66 (6.4%)	66 (6.4%)	66 (6.4%)
	5 K. pneumoniae subsp.	11 (7.5%)	22 (8.4%)	5 CNS	16 (6.6%)	5 Staphylococcus sp.	33 (3.2%)	33 (3.2%)	33 (3.2%)
呼吸器系検体 (n=11,081)	1 S. aureus (MRSA)	153 (14.1%)	213 (11.8%)	1 S. aureus (MRSA)	210 (13.1%)	1 Streptococcus sp.	605 (10.4%)	605 (10.4%)	605 (10.4%)
	2 P. aeruginosa	107 (9.9%)	169 (9.4%)	2 Streptococcus sp.	132 (8.2%)	2 C. albicans	540 (9.3%)	540 (9.3%)	540 (9.3%)
	3 Yeasts	54 (5.0%)	36 (7.8%)	3 C. albicans	33 (3.9%)	3 S. aureus (MRSA)	533 (9.2%)	533 (9.2%)	533 (9.2%)
	4 S. agalactiae	52 (4.8%)	111 (6.2%)	4 P. aeruginosa	107 (6.7%)	4 Candida sp.	481 (8.3%)	481 (8.3%)	481 (8.3%)
	5 E. coli	52 (4.8%)	100 (5.6%)	5 S. aureus subsp. aureus	92 (5.7%)	5 Corynebacterium sp.	389 (6.7%)	389 (6.7%)	389 (6.7%)
尿 (n=5,257)	1 E. coli	257 (28.1%)	272 (33.1%)	1 E. coli	241 (32.9%)	1 E. coli	754 (27.2%)	754 (27.2%)	754 (27.2%)
	2 E. faecalis	98 (10.7%)	81 (9.9%)	2 E. faecalis	70 (9.5%)	2 E. faecalis	273 (9.8%)	273 (9.8%)	273 (9.8%)
	3 P. aeruginosa	55 (6.0%)	71 (8.6%)	3 P. aeruginosa	60 (8.2%)	3 K. pneumoniae subsp.	149 (5.4%)	149 (5.4%)	149 (5.4%)
	4 P. mirabilis	47 (5.1%)	54 (6.6%)	4 K. pneumoniae subsp.	52 (7.1%)	4 CNS	147 (5.3%)	147 (5.3%)	147 (5.3%)
	5 K. pneumoniae subsp.	46 (5.0%)	34 (4.1%)	5 P. mirabilis	17 (5.0%)	5 Corynebacterium sp.	145 (5.2%)	145 (5.2%)	145 (5.2%)
呼吸器系検体 (n=1,508)	1 H. influenzae	25 (36.2%)	175 (12.2%)	1 CNS	44 (21.7%)	1 E. coli	35 (17.2%)	35 (17.2%)	35 (17.2%)
	2 S. pneumoniae	16 (23.2%)	174 (12.1%)	2 H. influenzae	174 (12.1%)	2 Enterococcus sp.	29 (14.3%)	29 (14.3%)	29 (14.3%)
	3 Moraxella (Branhamella)	15 (21.7%)	152 (10.6%)	3 Moraxella (Branhamella)	108 (7.5%)	3 E. faecalis	24 (11.8%)	24 (11.8%)	24 (11.8%)
	4 Corynebacterium sp.	3 (4.3%)	103 (7.2%)	4 S. aureus (MRSA)	103 (7.2%)	4 S. aureus (MRSA)	9 (4.4%)	9 (4.4%)	9 (4.4%)
	5 S. aureus subsp. aureus	2 (2.9%)	4 (4.4%)	5 S. aureus subsp. aureus	4 (4.4%)	5 S. aureus (MRSA)	9 (4.4%)	9 (4.4%)	9 (4.4%)
尿 (n=212)	1 CNS	4 (44.4%)	4 (44.4%)	1 CNS	4 (44.4%)	1 E. coli	44 (21.7%)	44 (21.7%)	44 (21.7%)
	2 E. coli	2 (22.2%)	2 (22.2%)	2 E. coli	2 (22.2%)	2 Enterococcus sp.	35 (17.2%)	35 (17.2%)	35 (17.2%)
	3 E. faecalis	1 (11.1%)	1 (11.1%)	3 E. faecalis	1 (11.1%)	3 CNS	29 (14.3%)	29 (14.3%)	29 (14.3%)
	4 M. morgani subsp.	1 (11.1%)	1 (11.1%)	4 M. morgani subsp.	1 (11.1%)	4 E. faecalis	24 (11.8%)	24 (11.8%)	24 (11.8%)
	5 K. oxytoca	1 (11.1%)	1 (11.1%)	5 K. oxytoca	1 (11.1%)	5 S. aureus (MRSA)	9 (4.4%)	9 (4.4%)	9 (4.4%)



グラム陰性桿菌の薬剤感受性率

2015年12月～2016年2月

県全体

一般名	略称	腸内細菌					ブドウ糖非発酵グラム陰性桿菌(NF-GNR)		
		腸内細菌科全体 (n=108,866)	E. coli (n= 54,006)	Klebsiella spp. (n=25,986)	Proteus spp. (n=6,883)	左記三種菌以外 (n=21,814)	NF-GNR全体 (n= 25,312)	P. aeruginosa (緑 膿菌) (n= 18,722)	NF-GNR (緑膿菌 以外) (n=6,590)
アンピシリン	ABPC	36.2%	53.1%	5.3%	51.6%	20.0%	7.0%	2.1%	17.4%
ピペラシリン	PIPC	60.5%	56.3%	65.7%	63.1%	70.6%	76.8%	80.7%	64.3%
タゾバクタム・ピペラシリン	TAZ/PIPC	95.6%	97.9%	96.4%	97.4%	91.2%	83.5%	86.3%	65.6%
スルバクタム・アンピシリン	SBT/ABPC	62.4%	65.2%	80.8%	71.7%	38.7%	25.5%	1.3%	68.6%
セファゾリン	CEZ	8.5%	11.7%	19.1%	2.9%	2.2%	3.1%	0.7%	8.3%
セフトキシム	CTX	78.2%	74.7%	93.7%	78.4%	72.6%	41.5%	(4.0%)	65.0%
セフトジジム	CAZ	86.2%	84.4%	96.4%	96.4%	81.8%	86.9%	89.7%	80.3%
セフェピム	CFPM	87.9%	83.9%	95.9%	82.4%	95.2%	82.5%	86.2%	69.6%
イミペネム・シラスタチン	IPM/CS	94.1%	99.8%	99.6%	30.6%	85.8%	80.2%	82.4%	70.1%
メロペネム三水和物	MEPM	98.9%	99.6%	98.5%	98.9%	98.3%	83.3%	84.5%	80.1%
アズトレオナム	AZT	80.9%	77.7%	92.6%	85.1%	80.8%	70.6%	75.9%	36.0%
ゲンタマイシン	GM	91.5%	89.8%	97.0%	83.6%	96.1%	79.7%	81.4%	74.5%
アマキシ	AMK	99.4%	99.6%	99.8%	98.1%	99.2%	90.0%	92.7%	80.8%
ST合剤	ST	86.7%	81.3%	95.9%	87.1%	94.0%	45.1%	15.6%	84.0%
レボフロキサシン	LVFX	73.5%	61.1%	95.7%	72.6%	86.4%	78.7%	78.1%	80.6%

対象検査数が30株以下の場合は、感受性率を括弧で囲って表示しています。



グラム陽性球菌の薬剤感受性率

2015年12月～2016年2月

県全体

一般名	略称	Streptococcus sp.(レンサ球菌)			Enterococcus sp.(腸球菌)			Staphylococcus(ブドウ球菌)			
		Streptococcus spp. 全体 (n= 21,360)	S. pneumoniae (肺炎球菌) (n= 6,111)	Streptococcus sp. (肺炎球菌以外) (n=15,249)	Enterococcus spp. 全体 (n= 15,755)	E. faecalis (n= 11,715)	E. faecium (n= 2,569)	Staphylococcus spp. 全体 (n= 69,193)	S. aureus (MRSA) (n= 27,041)	S. aureus (MSSA) (n= 20,399)	CNS (n=9,704)
ベンジルペニシリン	PCG	92.4%	97.1%	90.5%	78.4%	94.9%	16.3%	23.6%	1.4%	45.4%	28.7%
アンピシリン	ABPC	97.1%	(100.0%)	97.0%	83.1%	99.1%	18.1%	24.9%	0.4%	46.3%	31.7%
クサブラン酸・アモキシシリン	CVA/AMPC	98.0%	98.3%	97.6%	91.5%	100.0%	(0.0%)	59.4%	15.1%	100.0%	53.7%
セファゾリン	CEZ	83.2%	(62.5%)	85.6%	33.9%	33.0%	(52.9%)	73.3%	43.6%	100.0%	72.2%
セフトキシム	CTX	96.7%	96.7%	96.7%	(0.0%)	(-)	(0.0%)	(57.1%)	(50.0%)	(-)	(50.0%)
イミペネム・シラスタチン	IPM/CS	93.8%	90.0%	99.2%	89.2%	96.4%	14.6%	72.1%	48.3%	100.0%	77.1%
メロペネム三水和物	MEPM	95.6%	89.0%	99.3%	36.3%	42.7%	5.3%	66.3%	40.3%	99.7%	76.5%
ゲンタマイシン	GM	(16.7%)	(-)	(16.7%)	37.7%	34.8%	(52.9%)	63.4%	59.4%	74.3%	61.1%
ミノサイクリン	MINO	56.1%	26.7%	64.2%	27.5%	23.5%	30.3%	86.4%	68.3%	99.2%	93.1%
エリスロマイシン	EM	42.7%	12.1%	56.6%	12.8%	12.7%	7.1%	47.4%	22.1%	73.7%	44.6%
クリンダマイシン	CLDM	71.4%	33.3%	80.0%	1.5%	2.1%	0.0%	70.7%	45.2%	94.4%	78.5%
ST合剤	ST	85.1%	84.3%	86.2%	20.9%	20.0%	(32.1%)	96.8%	100.0%	99.8%	88.7%
レボフロキサシン	LVFX	73.8%	93.7%	66.1%	66.9%	79.4%	9.6%	47.5%	15.0%	82.9%	52.7%
バンコマイシン	VCM	99.8%	99.7%	99.9%	99.4%	99.8%	100.0%	100.0%	100.0%	100.0%	99.8%
テイコプラニン	TEIC	98.5%	(-)	98.5%	99.9%	100.0%	99.3%	98.6%	100.0%	100.0%	97.6%
リネゾリッド	LZD	100.0%	(100.0%)	100.0%	98.7%	99.1%	97.1%	99.8%	99.9%	100.0%	99.0%

対象検査数が30株以下の場合は、感受性率を括弧で囲って表示しています。

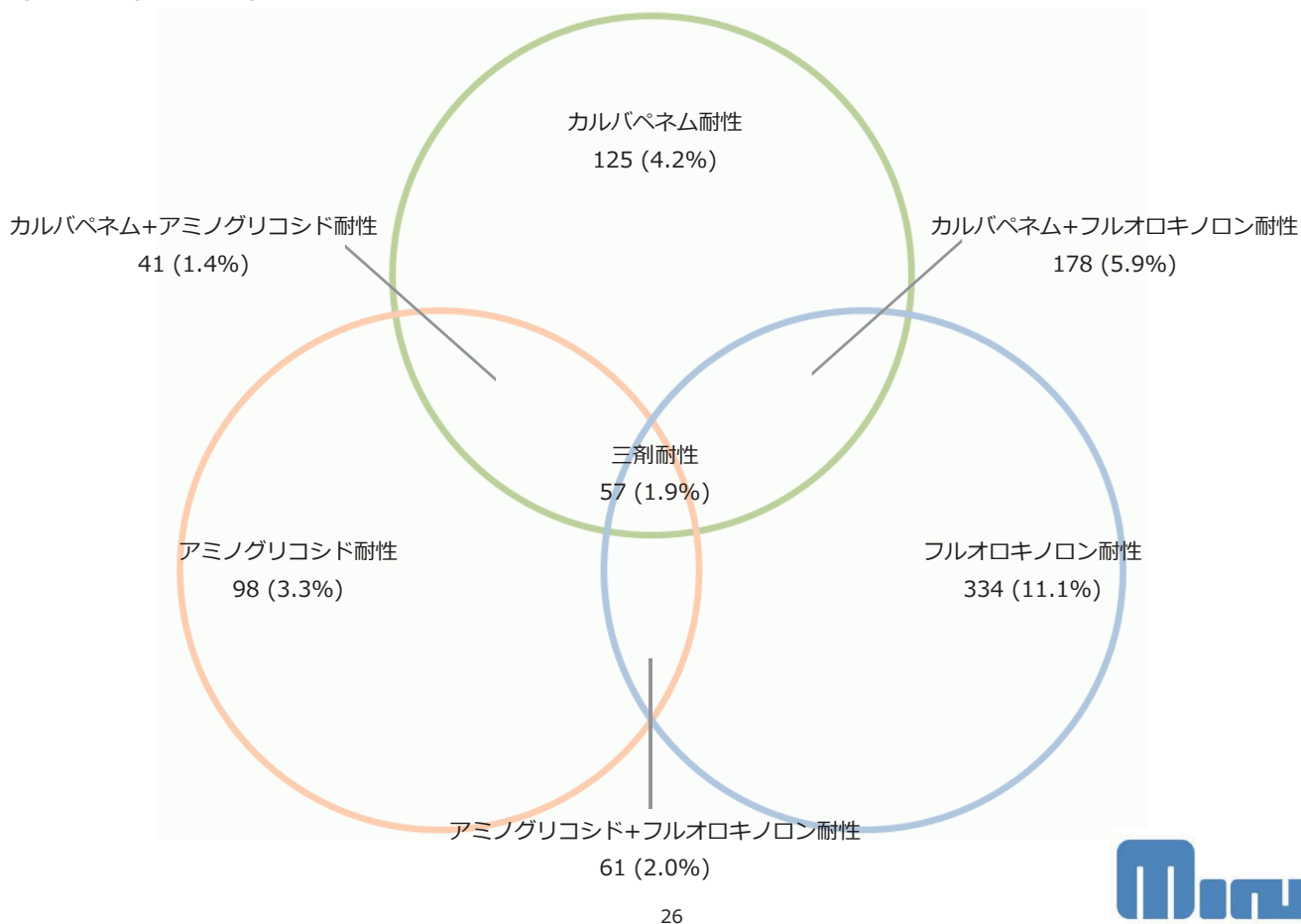


耐性菌分布

2015年12月～2016年2月

県全体

P. aeruginosa (n=3,008)

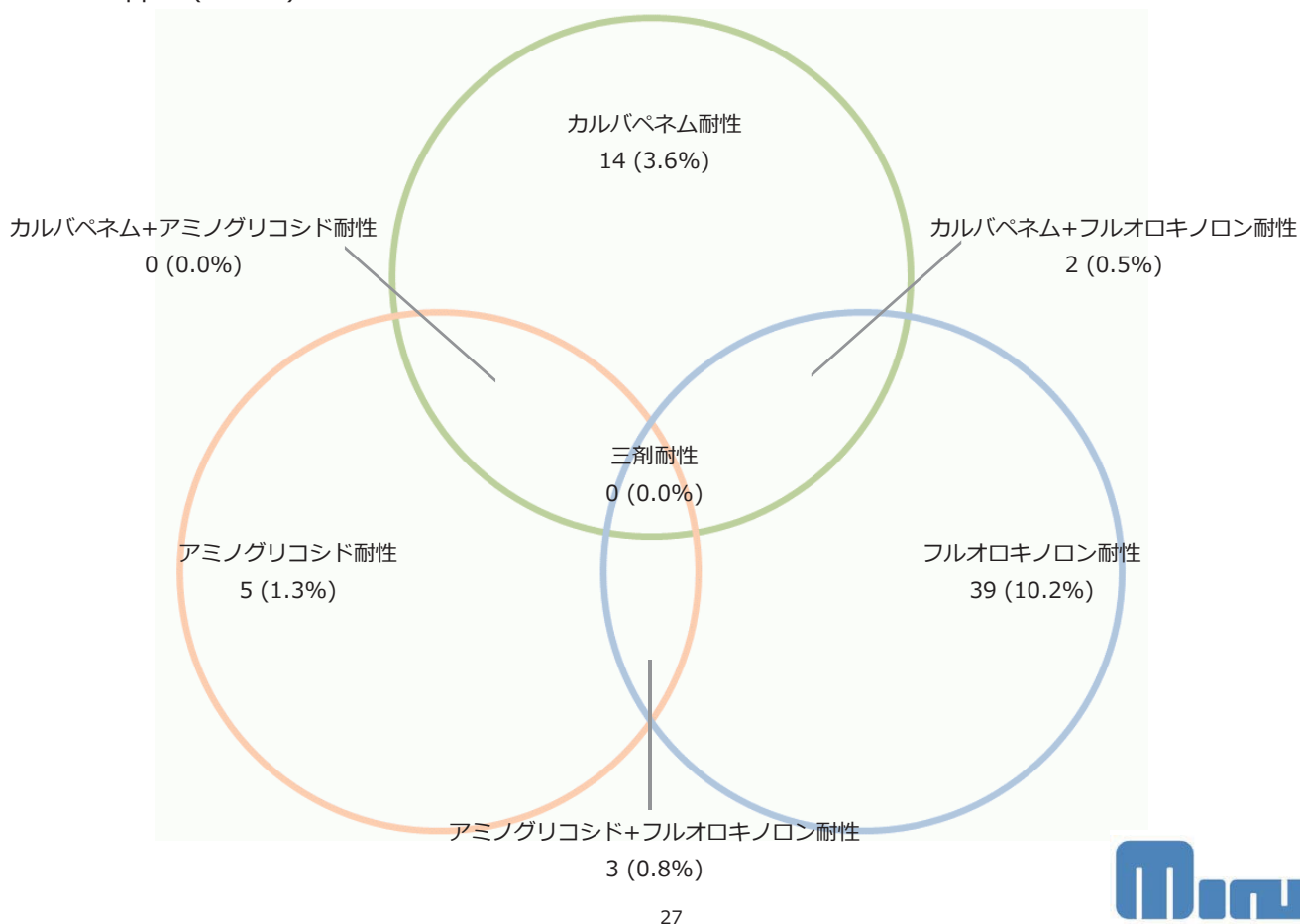


耐性菌分布

2015年12月～2016年2月

県全体

Acinetobacter spp. (n=384)



耐性菌割合

2015年12月～2016年2月

県全体

菌種名	耐性条件	三重県全体
<i>P. aeruginosa</i>	三系統に耐性	16 / 752株 (2.1%)
<i>Acinetobacter</i> spp.	三系統に耐性	0 / 96株 (0.0%)
<i>E. coli</i>	CTX、CAZ、CPDXがRの <i>E. coli</i>	481 / 2,049株 (23.5%)
<i>K. pneumoniae</i>	CTX、CAZ、CPDXがRの <i>K. pneumoniae</i>	40 / 762株 (5.2%)
<i>Proteus mirabilis</i>	CTX、CAZ、CPDXがRの <i>Proteus mirabilis</i>	40 / 223株 (17.9%)
腸内細菌科全体	MEPM がR IPM がRかつCMZ がR	64 / 3,550株 (1.8%)
<i>S. aureus</i>	MPIPCがRの <i>Staphylococcus aureus</i> または選択培地でMRSAと判定された株	1,007 / 1,874株 (53.7%)
<i>Enterococcus</i> spp. 全体	VCM が微量液体希釈法で耐性、VCM がディスク拡散法でR、選択培地で VRE と確認された株	1 / 883株 (0.1%)
<i>S. pneumoniae</i>	PCGが微量液体法で耐性の <i>S. pneumoniae</i>	3 / 335株 (0.9%)



菌分離率

2015年12月～2016年2月

県全体

主要菌

菌種名	三重県全体		地域		病床数	
	分離患者数/率	比較箱髴図	分離患者数/率	比較箱髴図	分離患者数/率	比較箱髴図
検体提出患者数	7,394人		北勢 3,072人		200床未満 946人	
			中勢・伊賀 1,397人		200～299床 1,287人	
			南勢・志摩・東紀州 2,925人		300床以上 5,161人	
<i>S. aureus</i>	1,874人 25.3%		北勢 733人 23.9%		200床未満 228人 24.1%	
			中勢・伊賀 351人 25.1%		200～299床 388人 30.1%	
			南勢・志摩・東紀州 790人 27.0%		300床以上 1,258人 24.4%	
<i>S. epidermidis</i>	444人 6.0%		北勢 170人 5.5%		200床未満 30人 3.2%	
			中勢・伊賀 79人 5.7%		200～299床 54人 4.2%	
			南勢・志摩・東紀州 195人 6.7%		300床以上 360人 7.0%	



菌分離率

2015年12月～2016年2月

県全体

主要菌

菌種名	三重県全体		地域		病床数		
	分離患者数/率	比較箱髷図	分離患者数/率	比較箱髷図	分離患者数/率	比較箱髷図	
<i>S. pneumoniae</i>	335人 4.5%		14.8	北勢	200床未満		
				170人 5.5%		13人 1.4%	
				中勢・伊賀	200～299床		
				39人 2.8%		61人 4.7%	
				南勢・志摩・東紀州	300床以上		
				126人 4.3%		261人 5.1%	
<i>E. faecalis</i>	664人 9.0%		33.7	北勢	200床未満		
				262人 8.5%		144人 15.2%	
				中勢・伊賀	200～299床		
				162人 11.6%		95人 7.4%	
				南勢・志摩・東紀州	300床以上		
				240人 8.2%		425人 8.2%	
<i>E. faecium</i>	147人 2.0%		11.1	北勢	200床未満		
				66人 2.1%		13人 1.4%	
				中勢・伊賀	200～299床		
				21人 1.5%		24人 1.9%	
				南勢・志摩・東紀州	300床以上		
				60人 2.1%		110人 2.1%	



菌分離率

2015年12月～2016年2月

県全体

主要菌

菌種名	三重県全体		地域		病床数		
	分離患者数/率	比較箱髷図	分離患者数/率	比較箱髷図	分離患者数/率	比較箱髷図	
<i>E. coli</i>	2,049人 27.7%		55.6	北勢	200床未満		
				825人 26.9%		257人 27.2%	
				中勢・伊賀	200～299床		
				366人 26.2%		406人 31.5%	
				南勢・志摩・東紀州	300床以上		
				858人 29.3%		1,386人 26.9%	
<i>K. pneumoniae</i>	762人 10.3%		25.0	北勢	200床未満		
				283人 9.2%		82人 8.7%	
				中勢・伊賀	200～299床		
				110人 7.9%		150人 11.7%	
				南勢・志摩・東紀州	300床以上		
				369人 12.6%		530人 10.3%	
<i>Enterobacter spp.</i>	289人 3.9%		9.4	北勢	200床未満		
				107人 3.5%		22人 2.3%	
				中勢・伊賀	200～299床		
				50人 3.6%		63人 4.9%	
				南勢・志摩・東紀州	300床以上		
				132人 4.5%		204人 4.0%	



菌分離率

2015年12月～2016年2月

県全体

主要菌

菌種名	三重県全体		地域		病床数	
	分離患者数/率	比較箱髴図	分離患者数/率	比較箱髴図	分離患者数/率	比較箱髴図
<i>S. marcescens</i>	174人 2.4%		北勢		200床未満	
			72人 2.3%		26人 2.7%	
			中勢・伊賀		200～299床	
			19人 1.4%		39人 3.0%	
			南勢・志摩・東紀州		300床以上	
			83人 2.8%		109人 2.1%	
<i>P. aeruginosa</i>	752人 10.2%		北勢		200床未満	
			286人 9.3%		123人 13.0%	
			中勢・伊賀		200～299床	
			129人 9.2%		151人 11.7%	
			南勢・志摩・東紀州		300床以上	
			337人 11.5%		478人 9.3%	
<i>Acinetobacter</i> spp.	96人 1.3%		北勢		200床未満	
			52人 1.7%		11人 1.2%	
			中勢・伊賀		200～299床	
			8人 0.6%		19人 1.5%	
			南勢・志摩・東紀州		300床以上	
			36人 1.2%		66人 1.3%	



菌分離率

2015年12月～2016年2月

県全体

特定の耐性菌

菌種名	三重県全体		地域		病床数	
	分離患者数/率	比較箱髴図	分離患者数/率	比較箱髴図	分離患者数/率	比較箱髴図
検体提出患者数	7,394人		3,072人		946人	
メチシリン耐性黄色ブドウ球菌 (MRSA)	1,007人 13.6%		北勢		200床未満	
			351人 11.4%		153人 16.2%	
			中勢・伊賀		200～299床	
			175人 12.5%		186人 14.5%	
			南勢・志摩・東紀州		300床以上	
			481人 16.4%		668人 12.9%	
ペニシリン耐性肺炎球菌 (PRSP)	3人 0.0%		北勢		200床未満	
			1人 0.0%		0人 0.0%	
			中勢・伊賀		200～299床	
			0人 0.0%		1人 0.1%	
			南勢・志摩・東紀州		300床以上	
			2人 0.1%		2人 0.0%	

