

平成29年度 微生物サーベイランス（MINIS）事業の概要

参加病院数：39病院（参加登録病院数：44病院）

内訳：地域別	北勢	12病院
	中勢・伊賀	16病院
	南勢・志摩・東紀州	11病院

病床数別	200床未満	15病院
	200～299床	9病院
	300床以上	15病院

データ収集期間：平成29年1月～12月

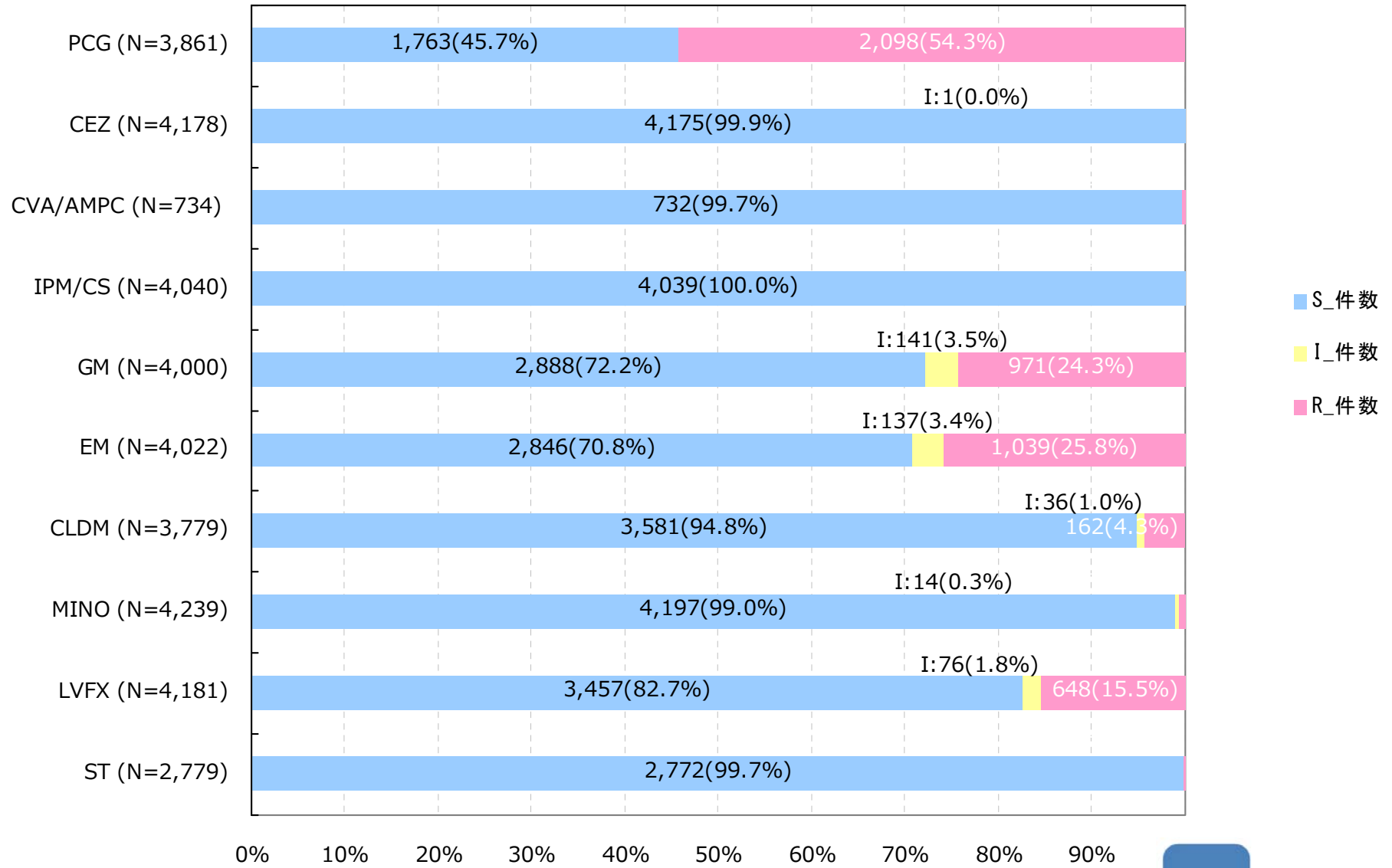
データ解析方法：本サーベイランス専用の解析プログラム（MINIS）を用い、アンチバイオグラム、検体別菌検出率、薬剤感受性率、耐性菌分布等を算出した

アンチバイオグラム

2017年

県全体

Staphylococcus aureus (MSSA)

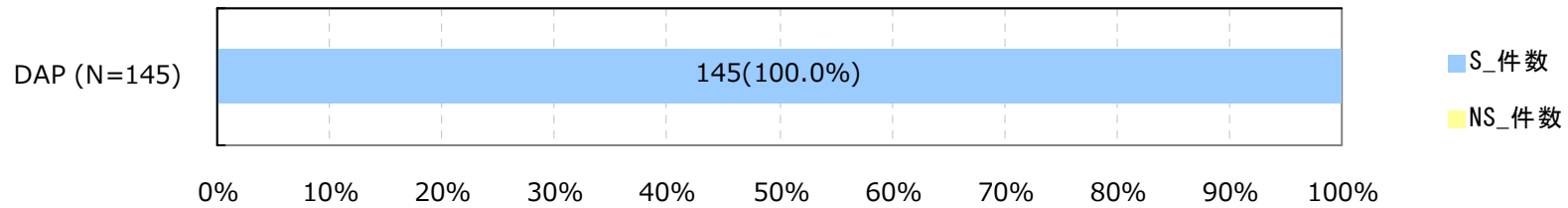
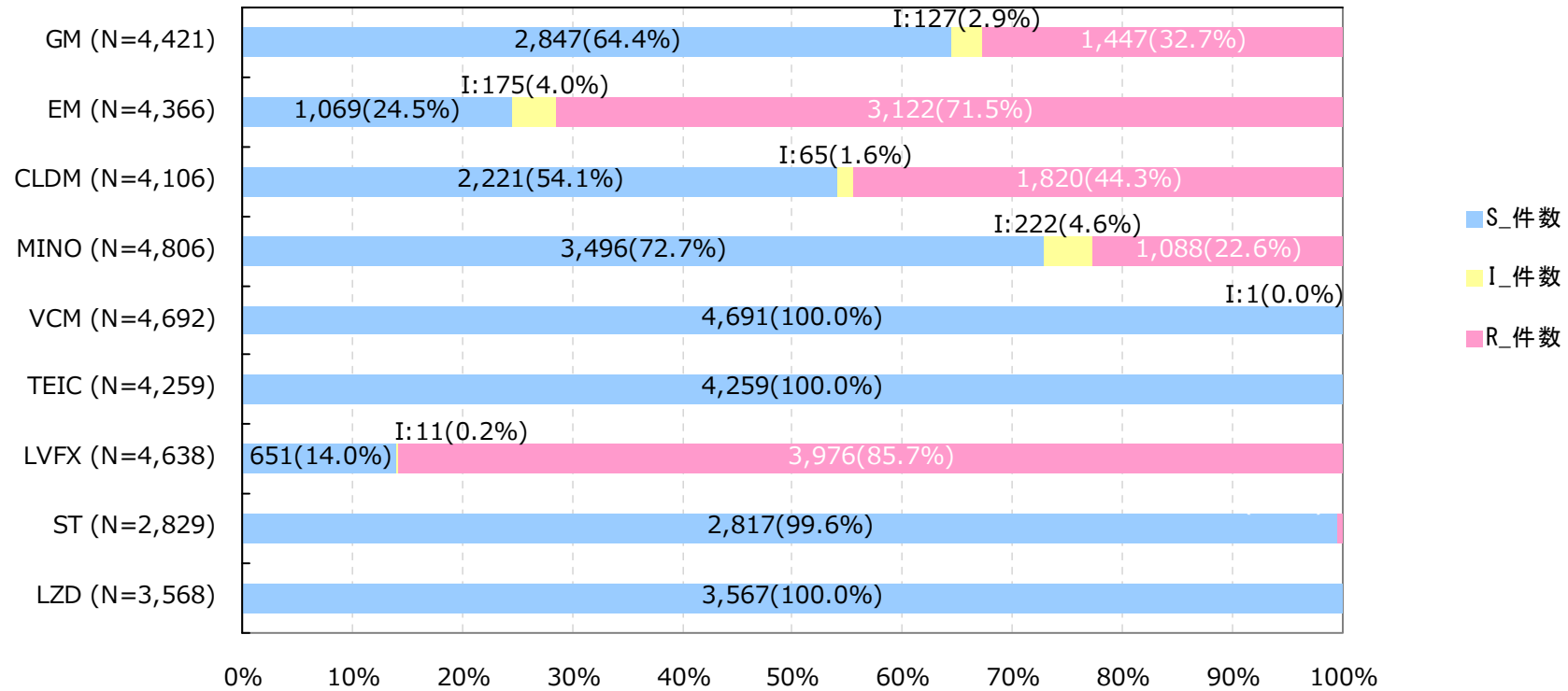


アンチバイオグラム

2017年

県全体

Staphylococcus aureus (MRSA)

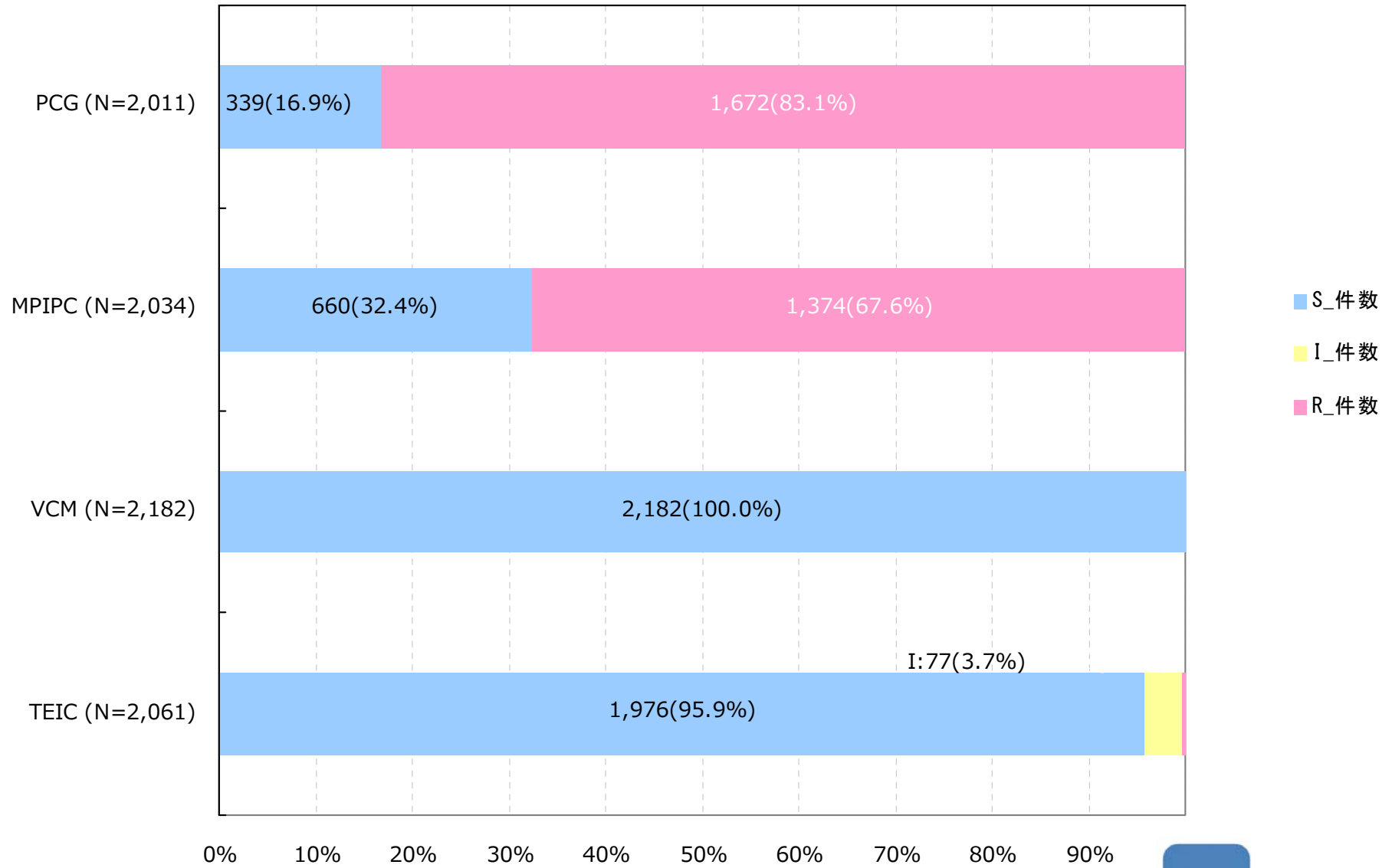


アンチバイオグラム

2017年

県全体

Staphylococcus epidermidis

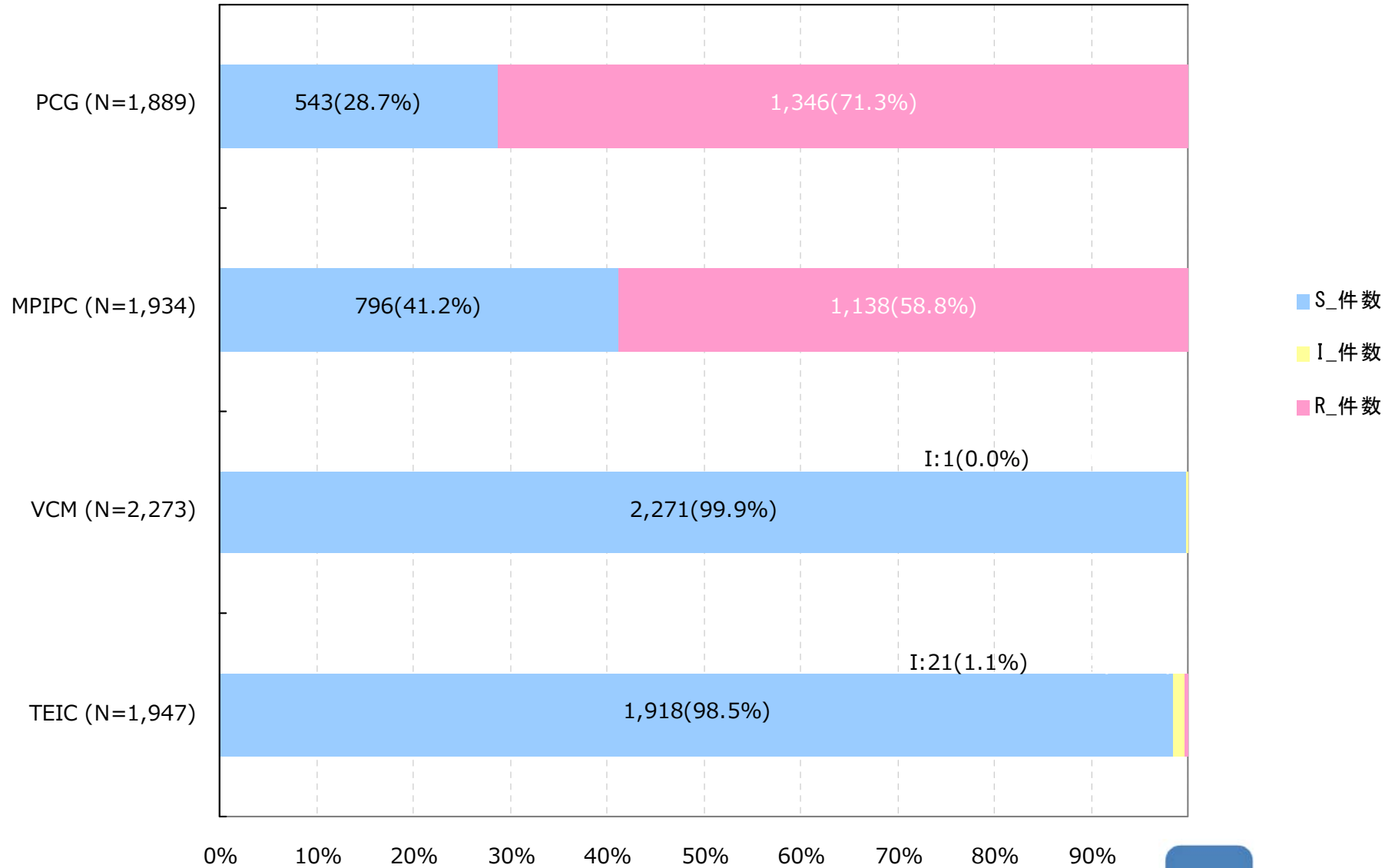


アンチバイオグラム

2017年

県全体

Coagulase-negative staphylococci (CNS)

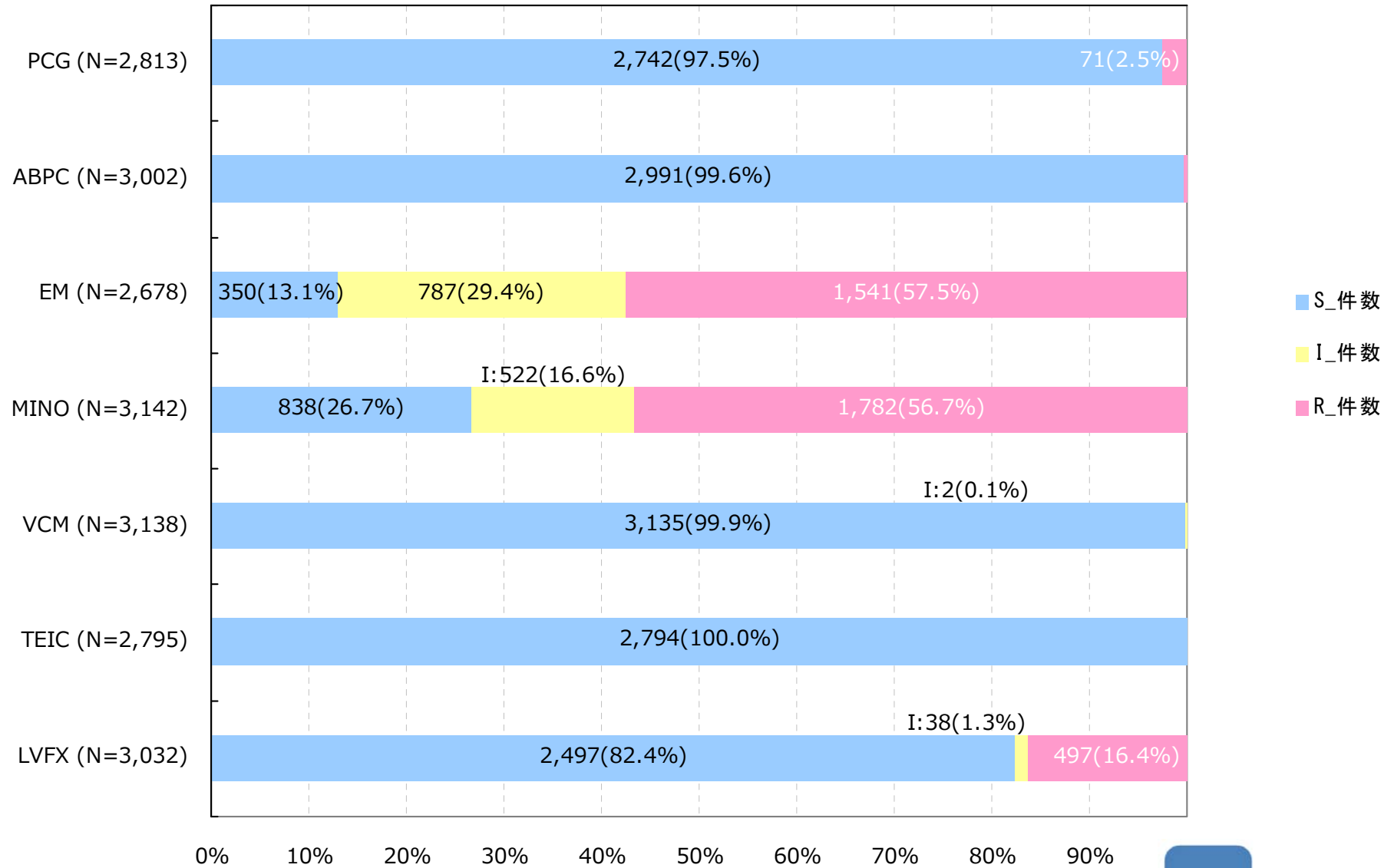


アンチバイオグラム

2017年

県全体

Enterococcus faecalis

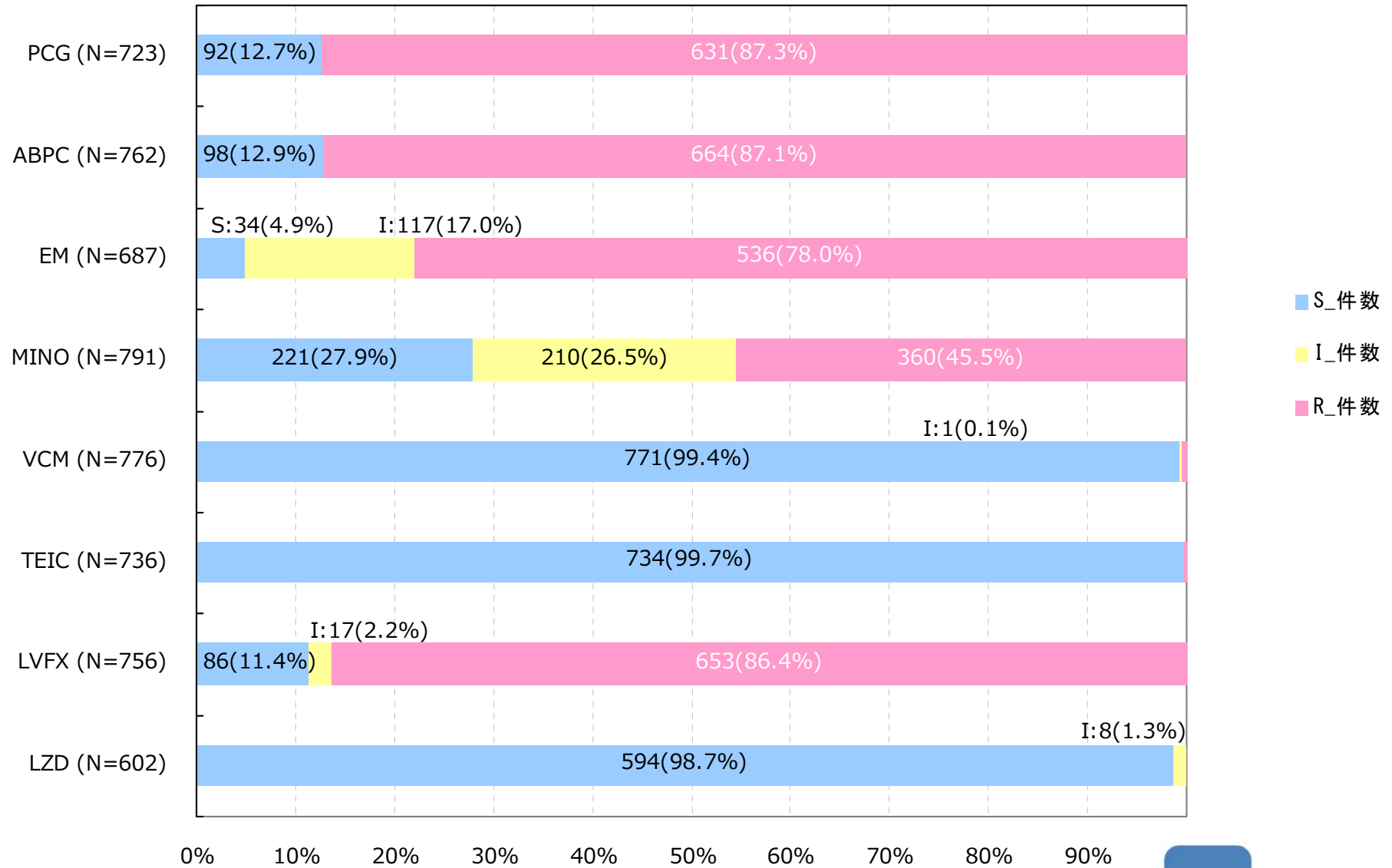


アンチバイオグラム

2017年

県全体

Enterococcus faecium

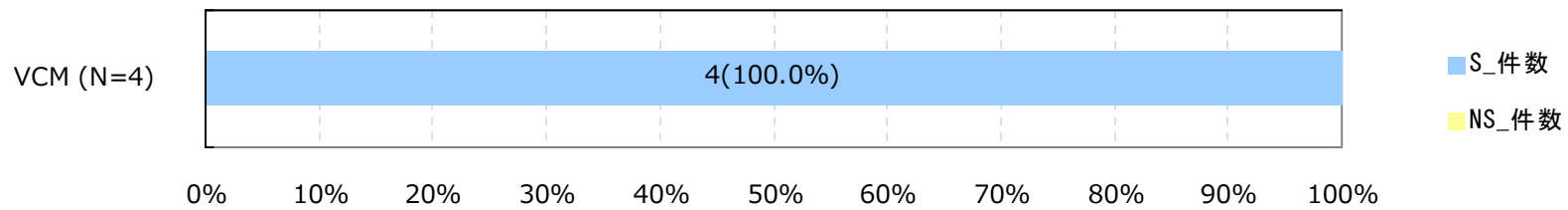


アンチバイオグラム

2017年

県全体

Streptococcus pneumoniae(髄液検体)

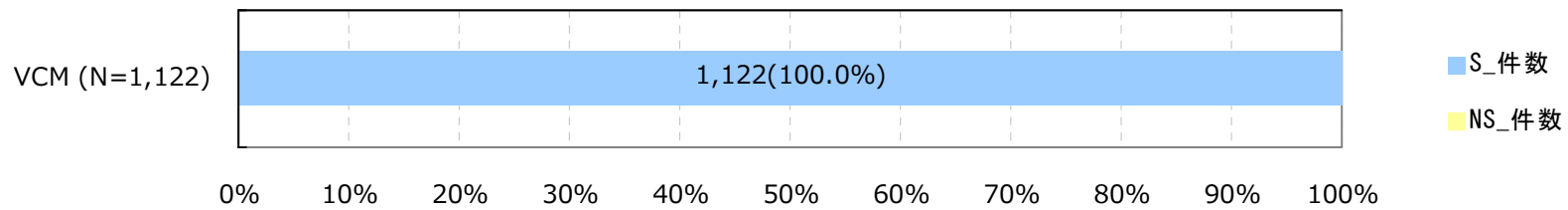
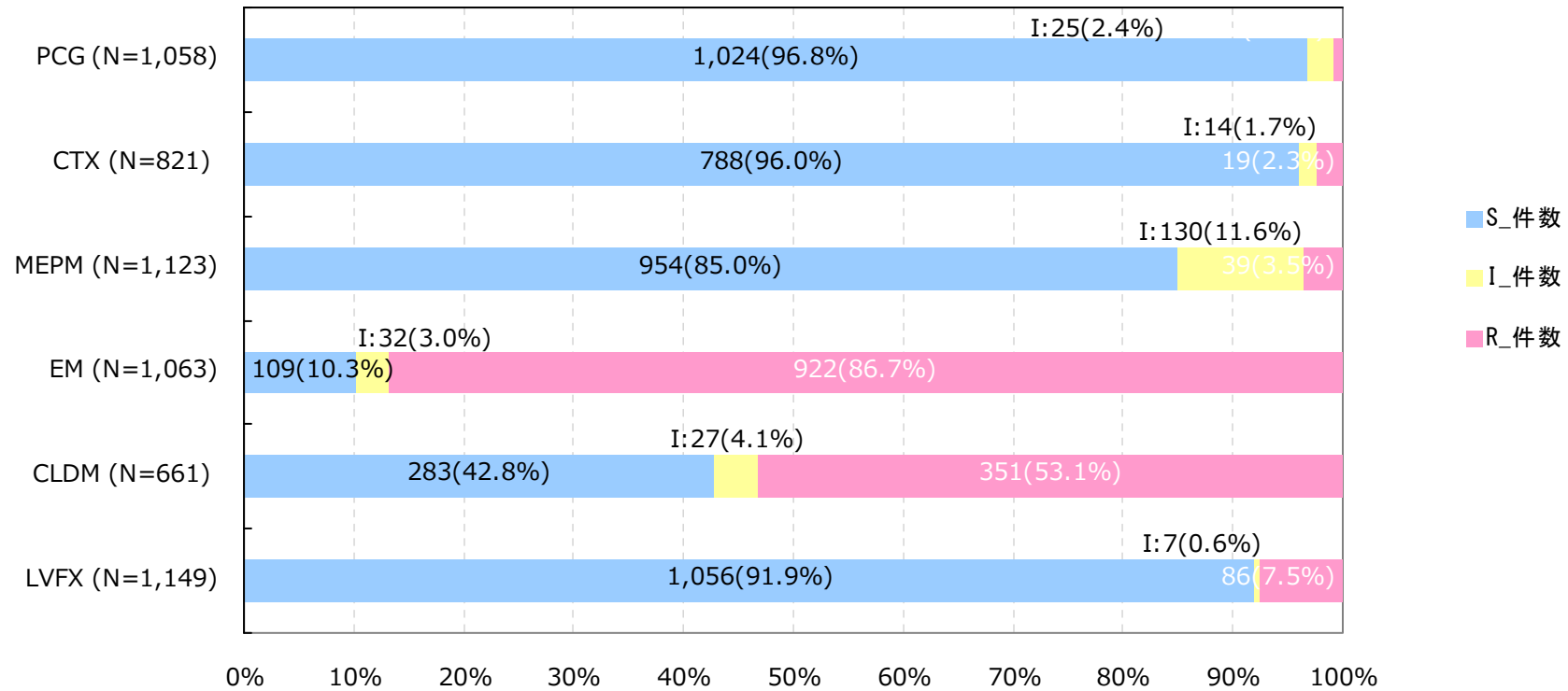


アンチバイオグラム

2017年

県全体

Streptococcus pneumoniae(髄液検体以外)

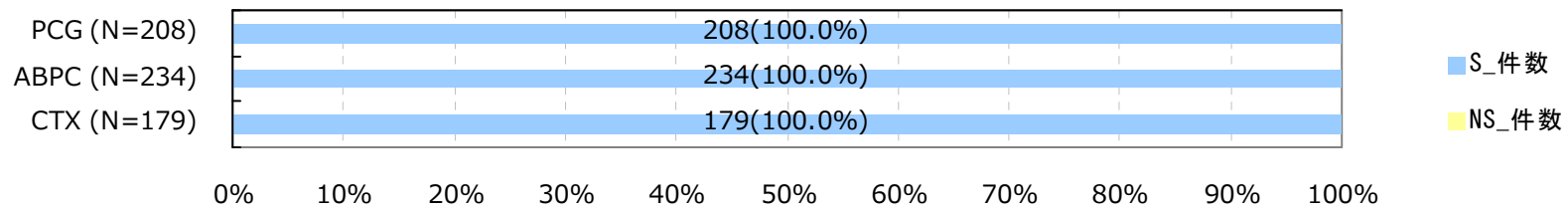
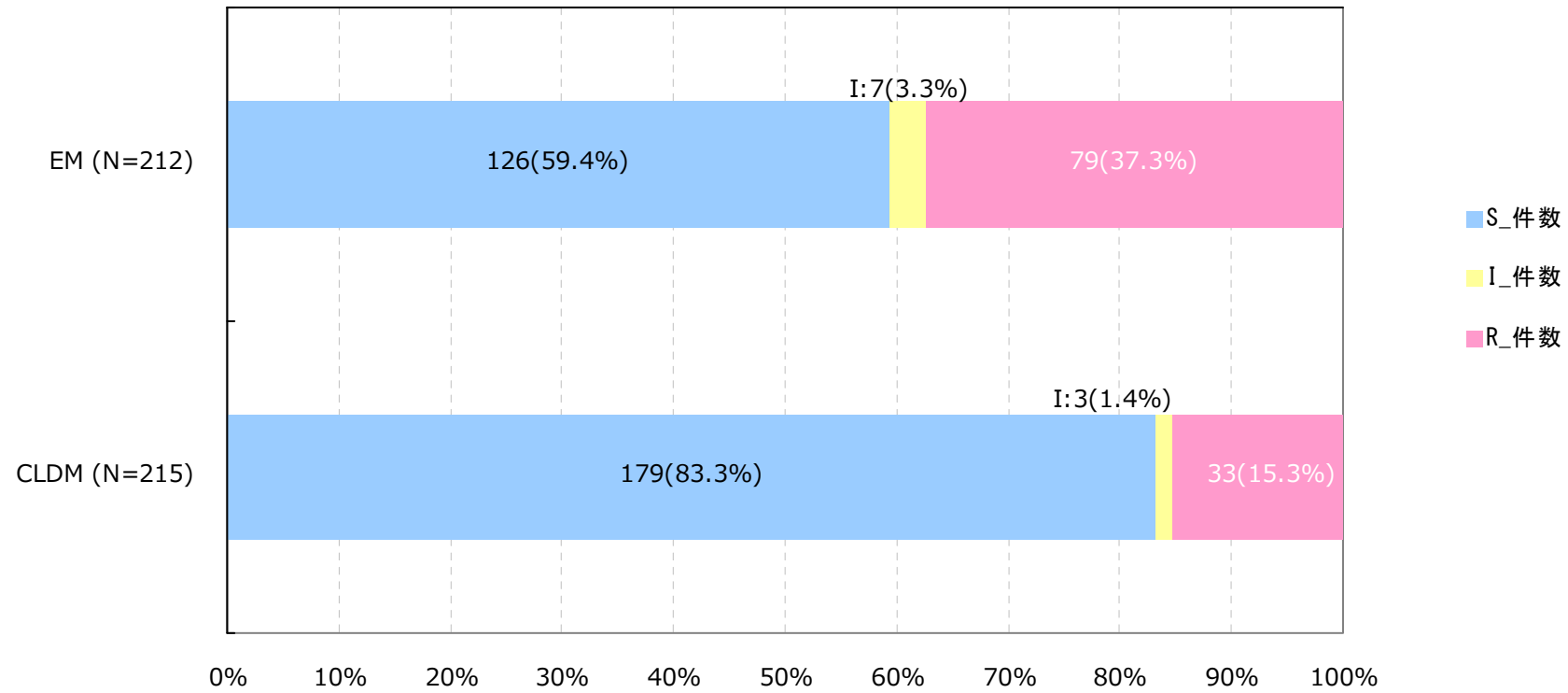


アンチバイオグラム

2017年

県全体

Streptococcus pyogenes

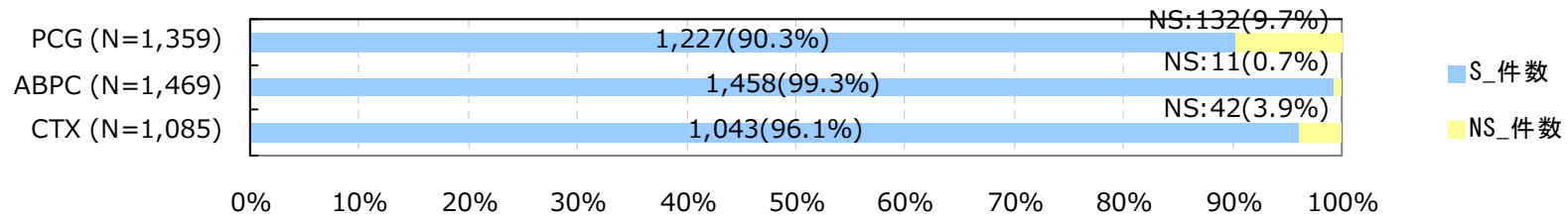
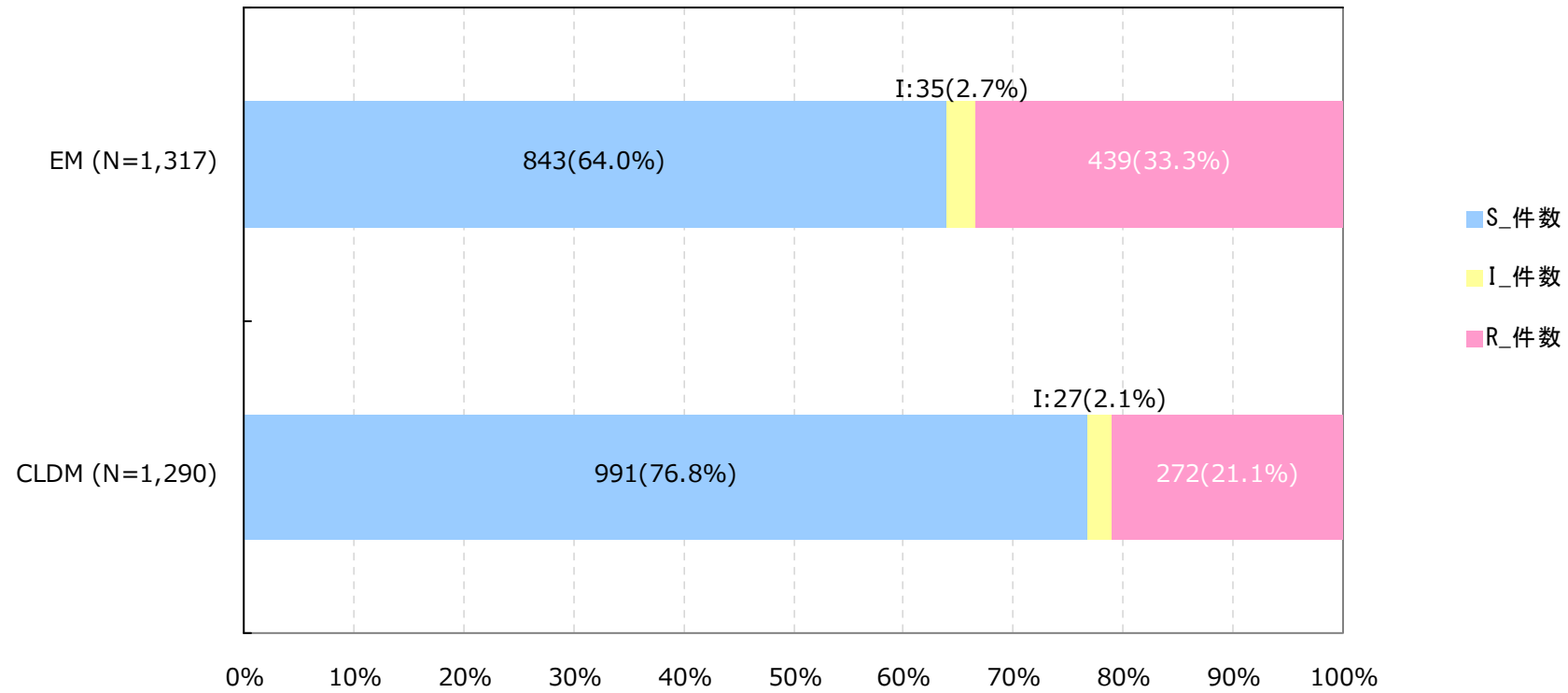


アンチバイオグラム

2017年

県全体

Streptococcus agalactiae

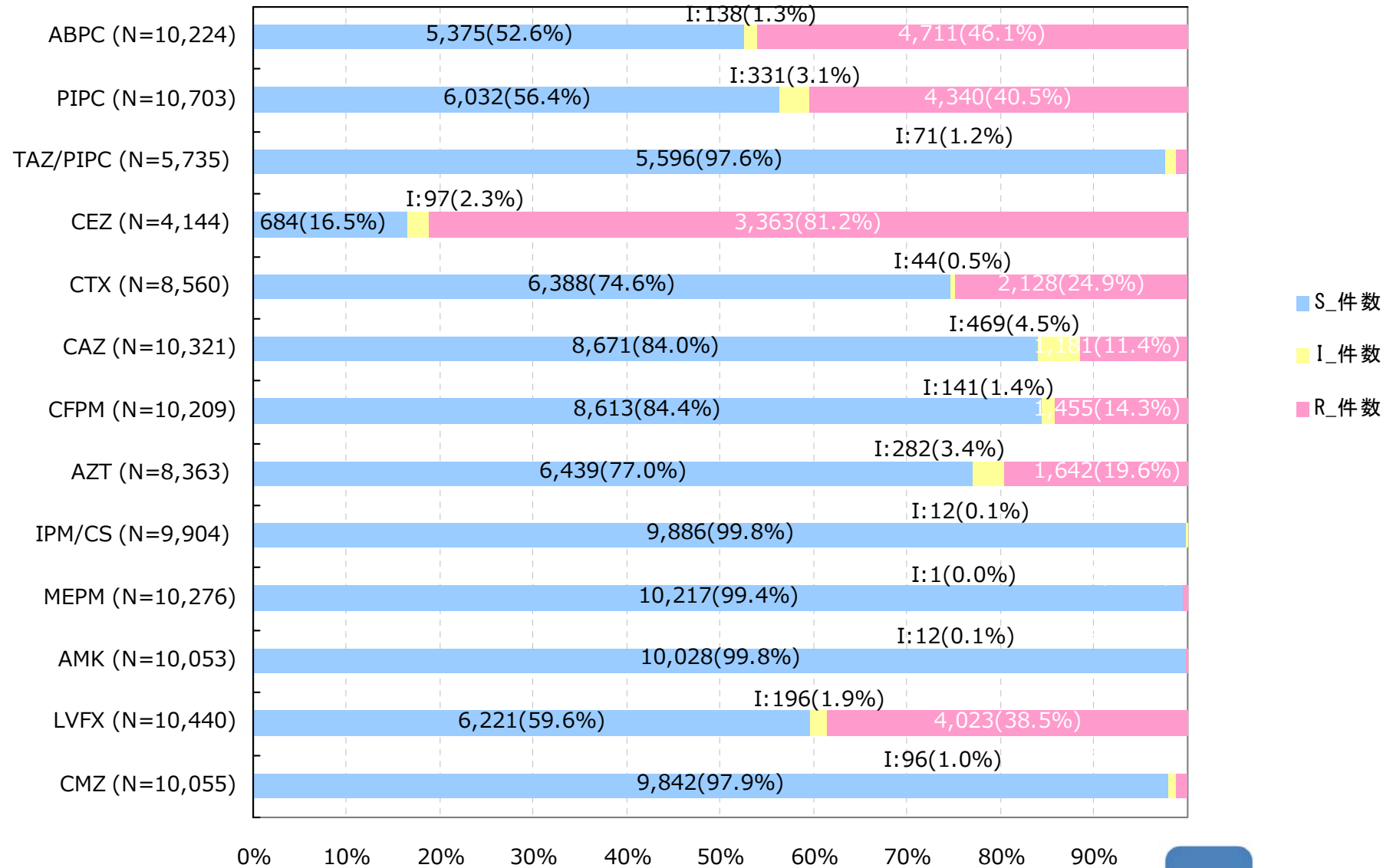


アンチバイオグラム

2017年

県全体

Escherichia coli

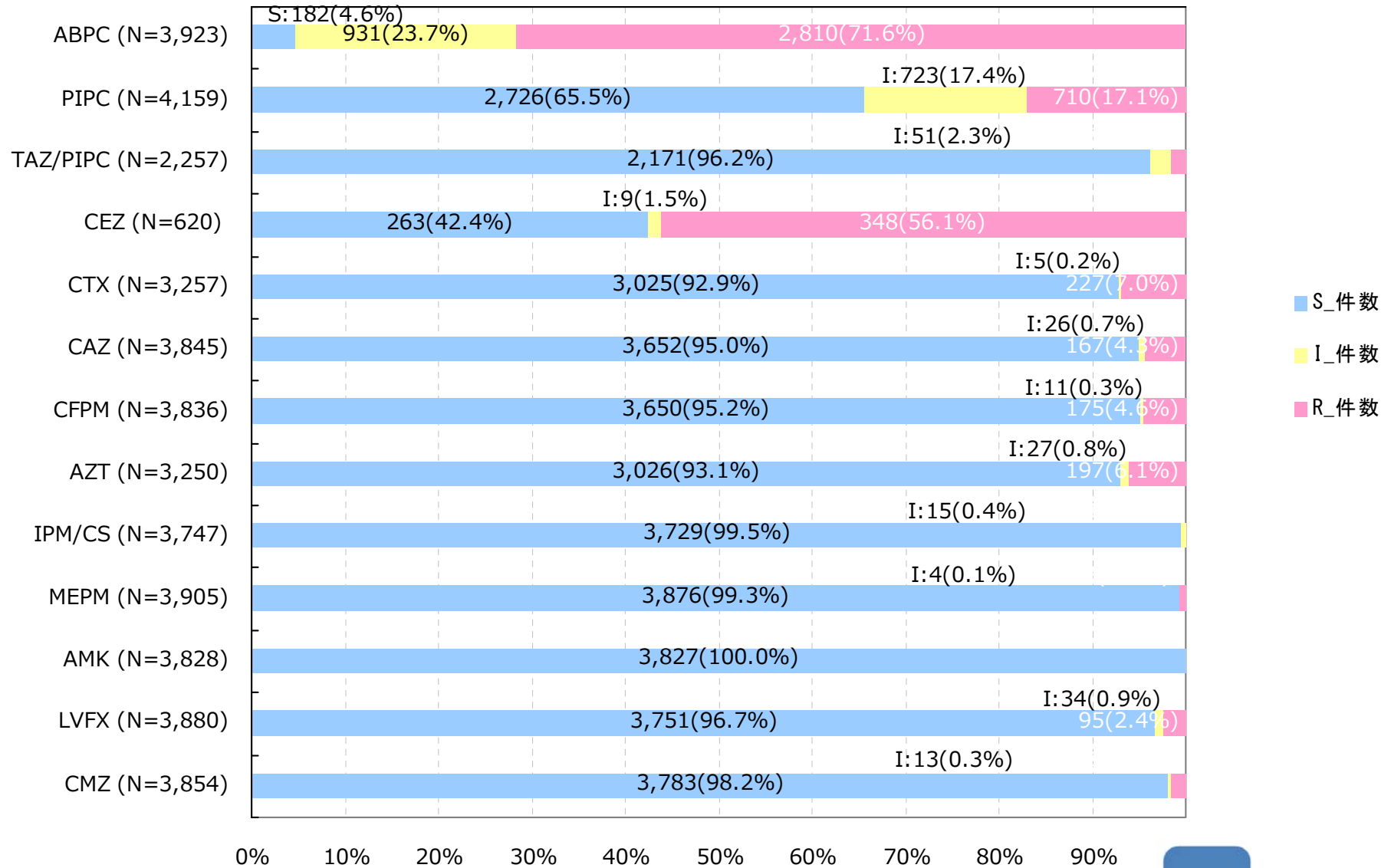


アンチバイオグラム

2017年

県全体

Klebsiella pneumoniae

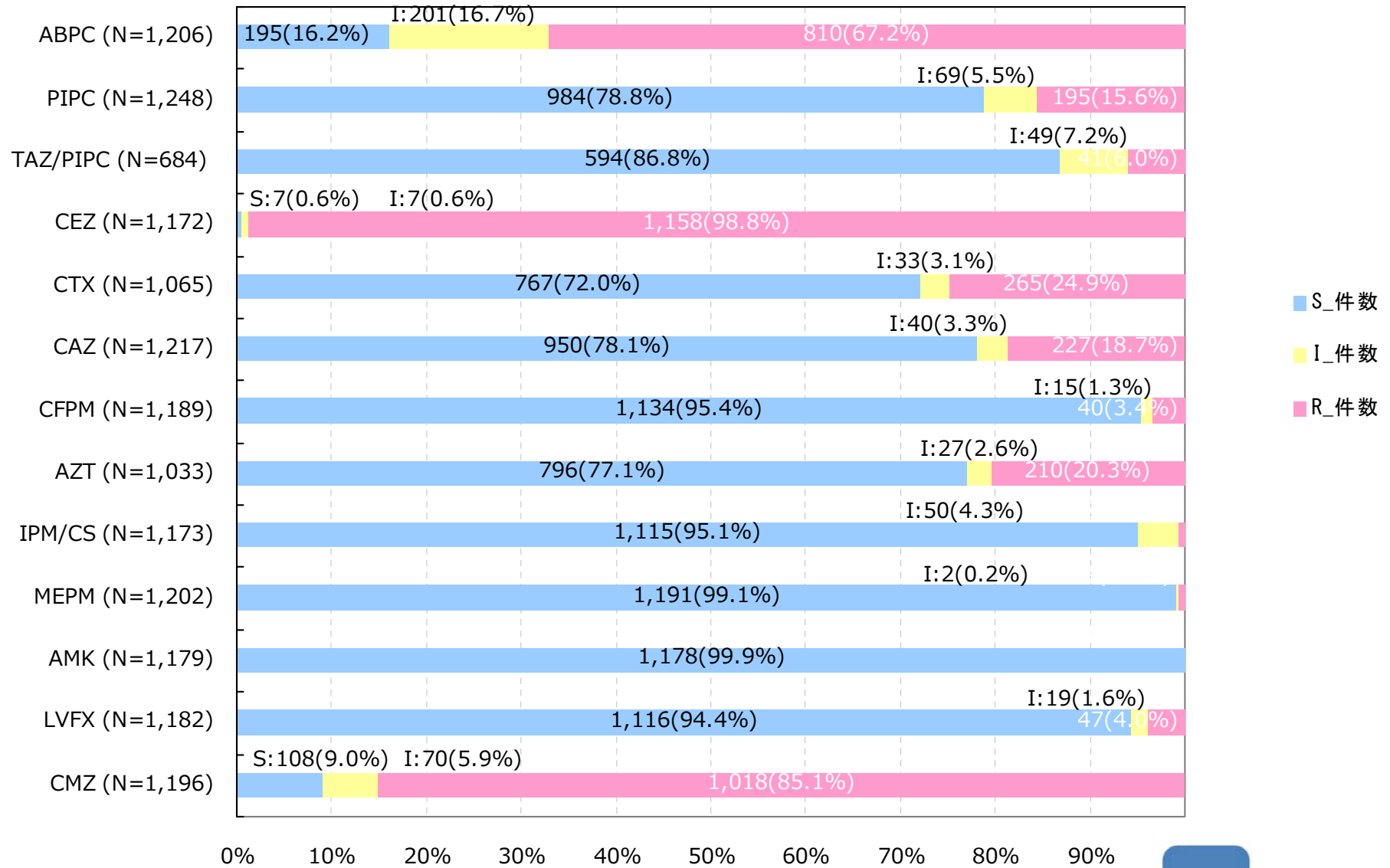


アンチバイオグラム

2017年

県全体

Enterobacter cloacae

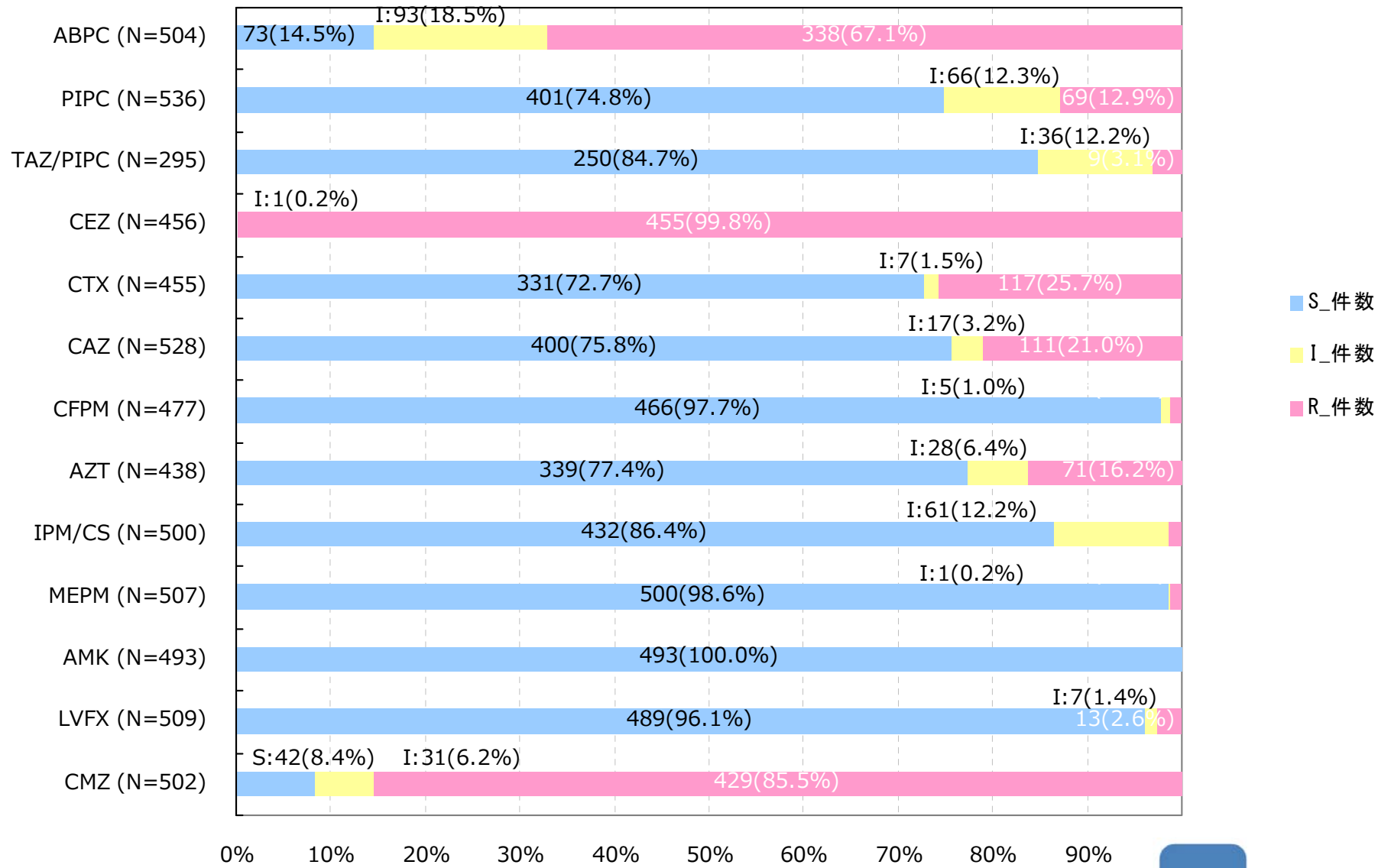


アンチバイオグラム

2017年

県全体

Enterobacter aerogenes

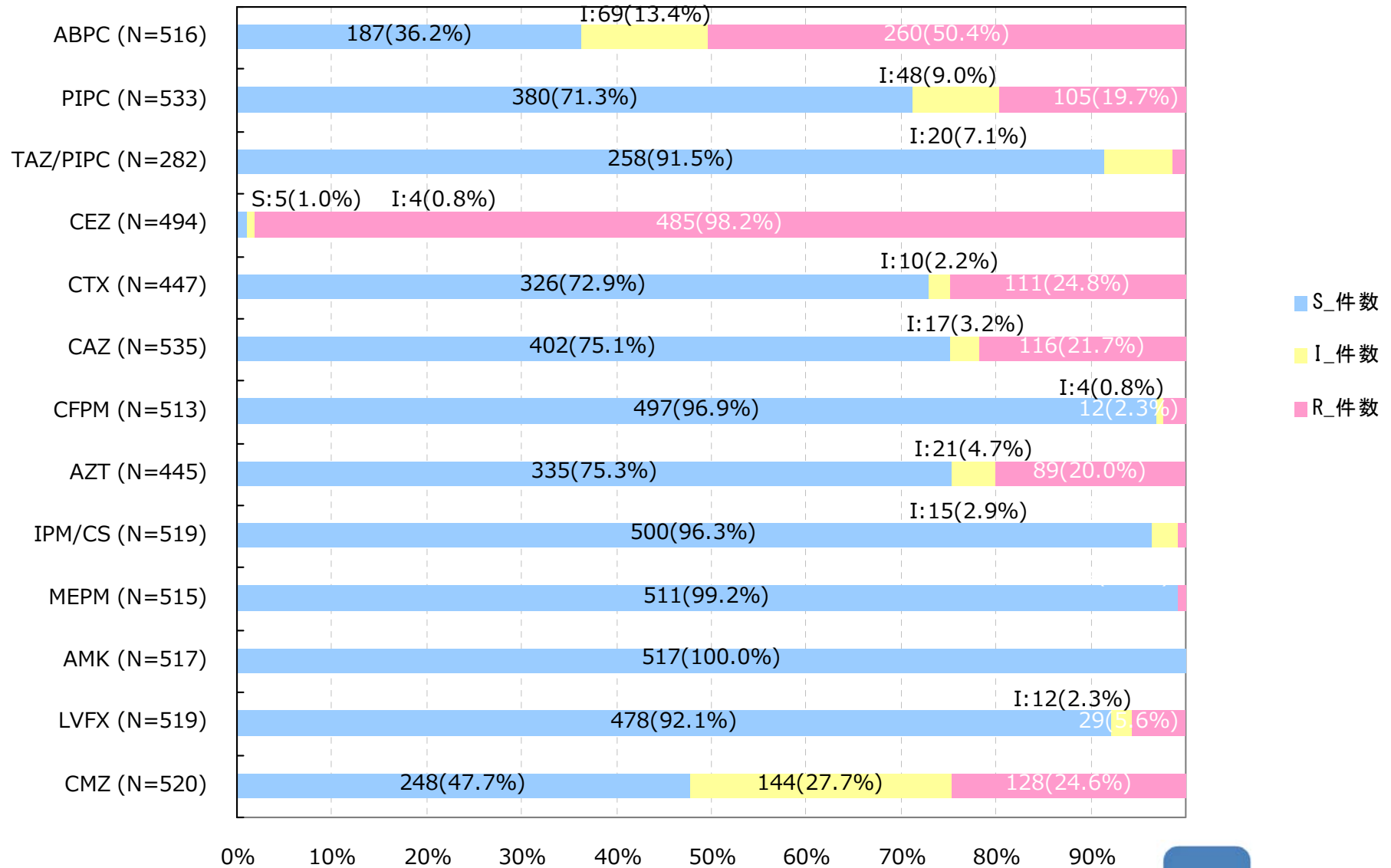


アンチバイオグラム

2017年

県全体

Citrobacter freundii

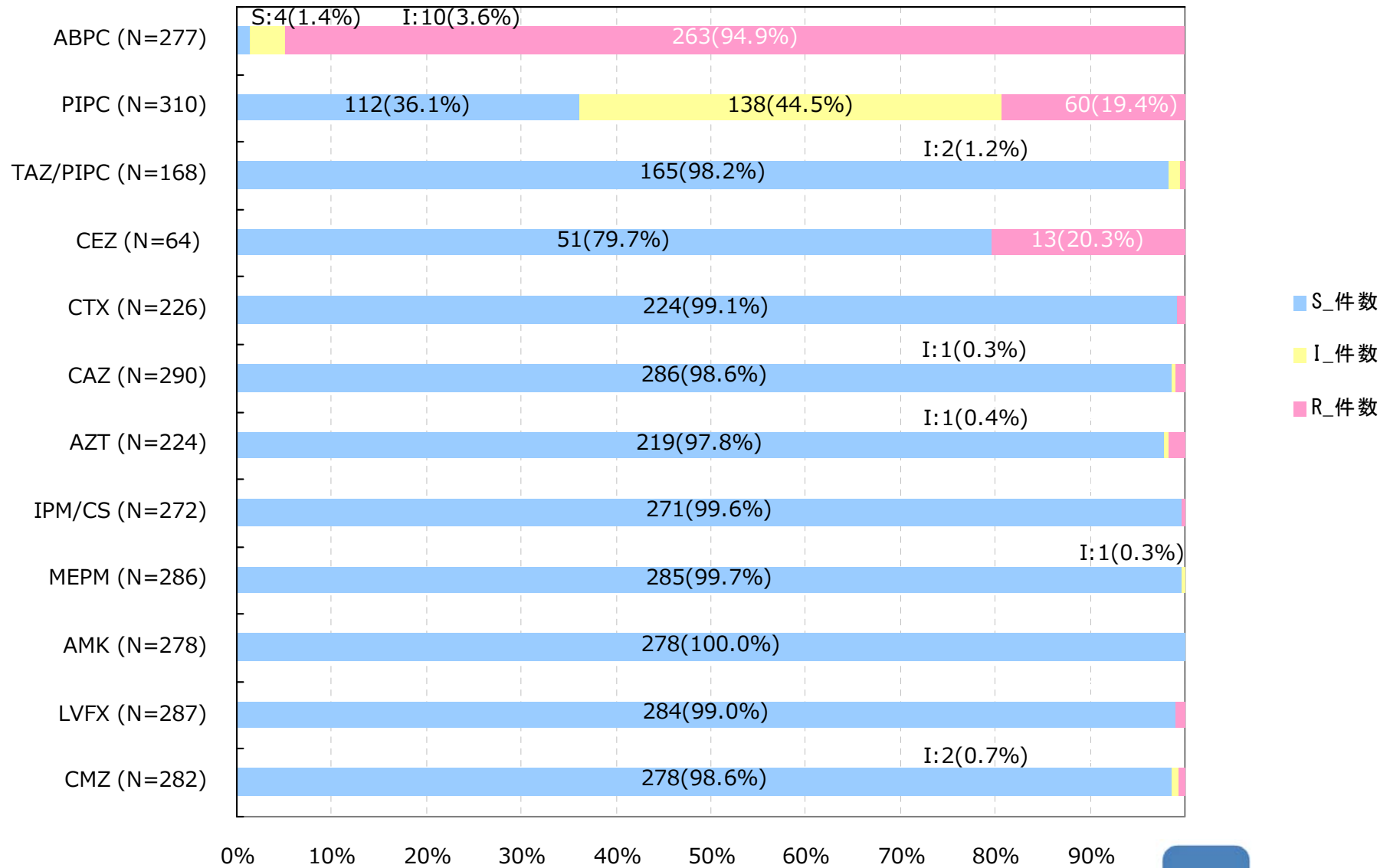


アンチバイオグラム

2017年

県全体

Citrobacter koseri

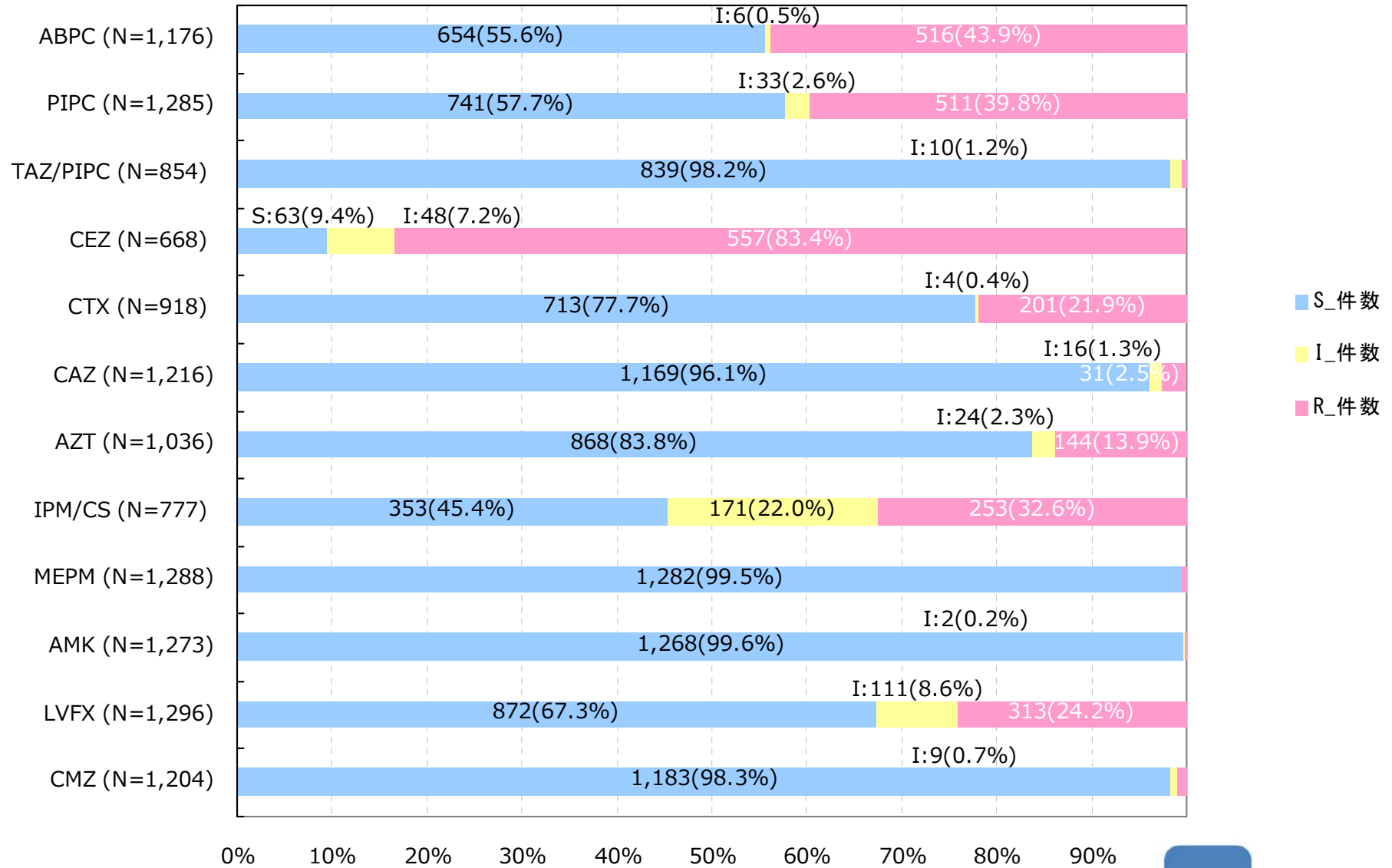


アンチバイオグラム

2017年

県全体

Proteus mirabilis

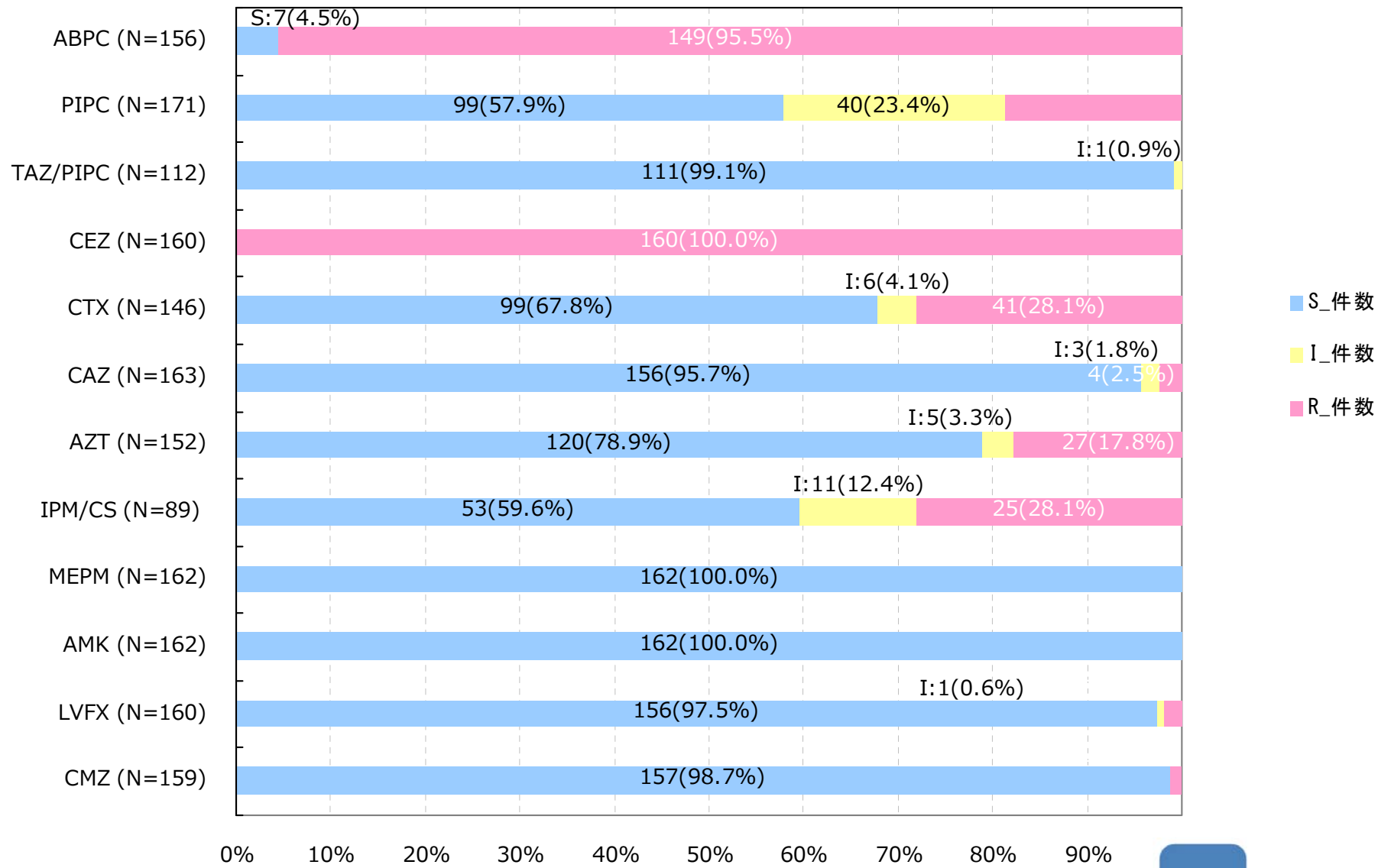


アンチバイオグラム

2017年

県全体

Proteus vulgaris

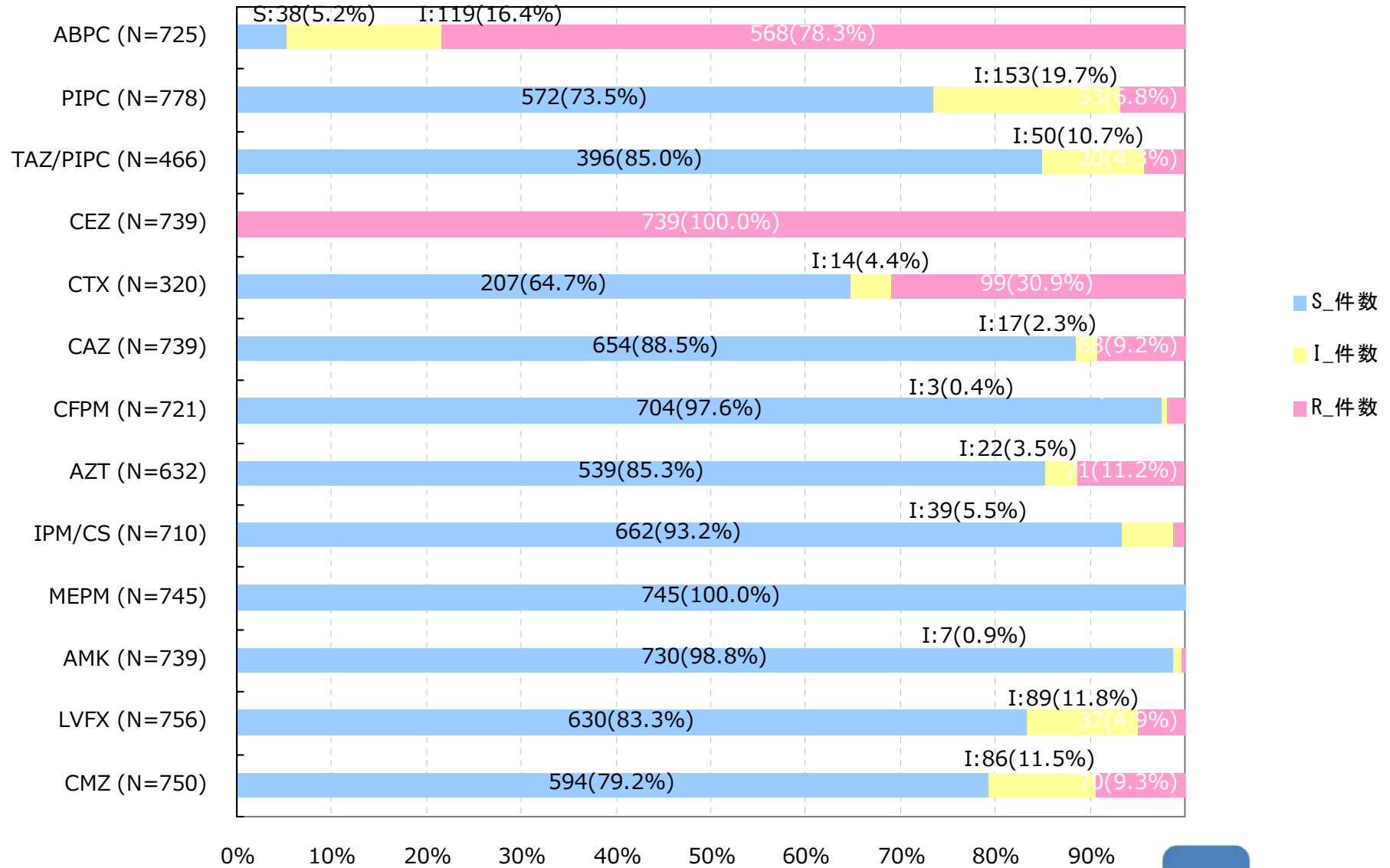


アンチバイオグラム

2017年

県全体

Serratia marcescens

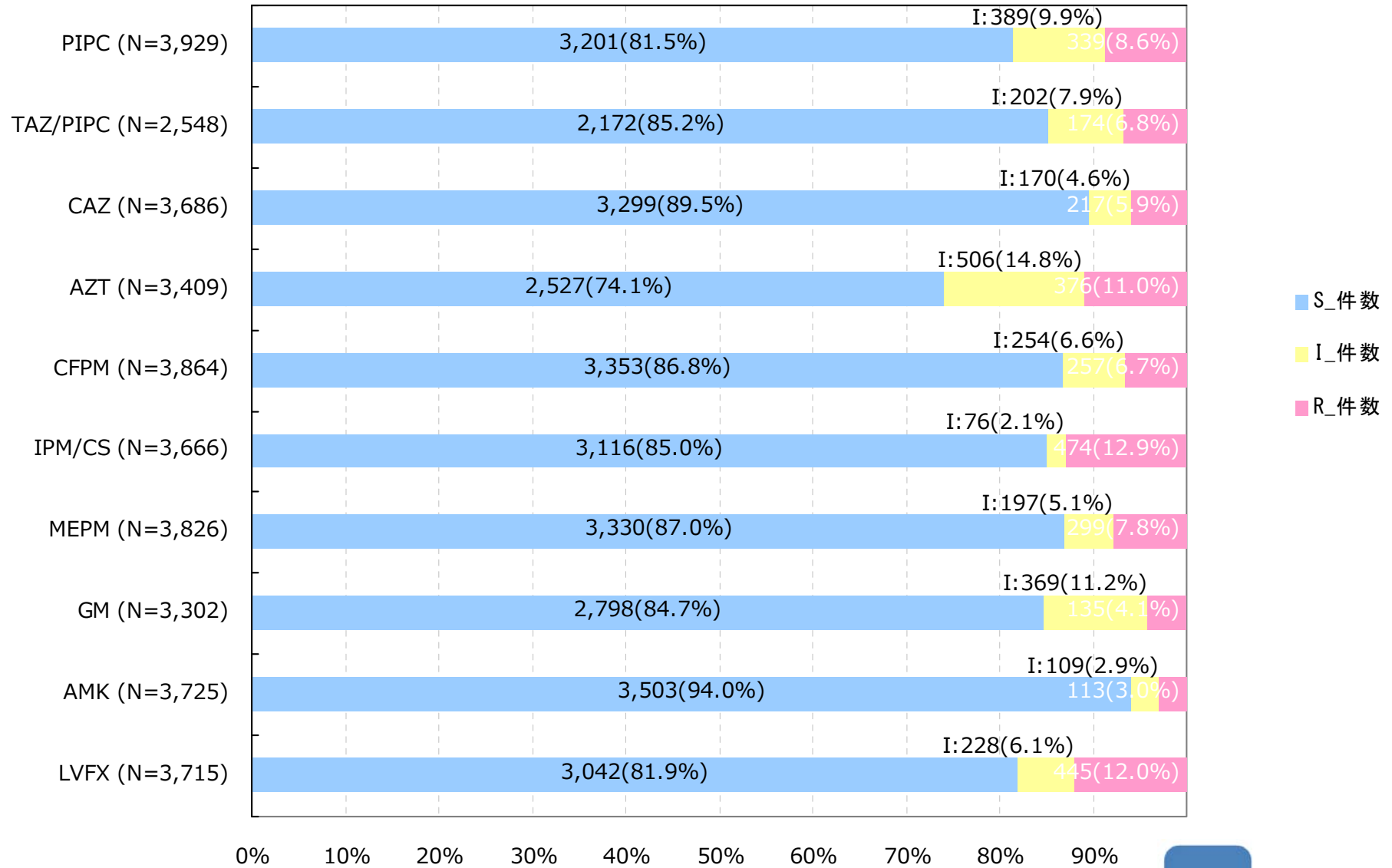


アンチバイオグラム

2017年

県全体

Pseudomonas aeruginosa

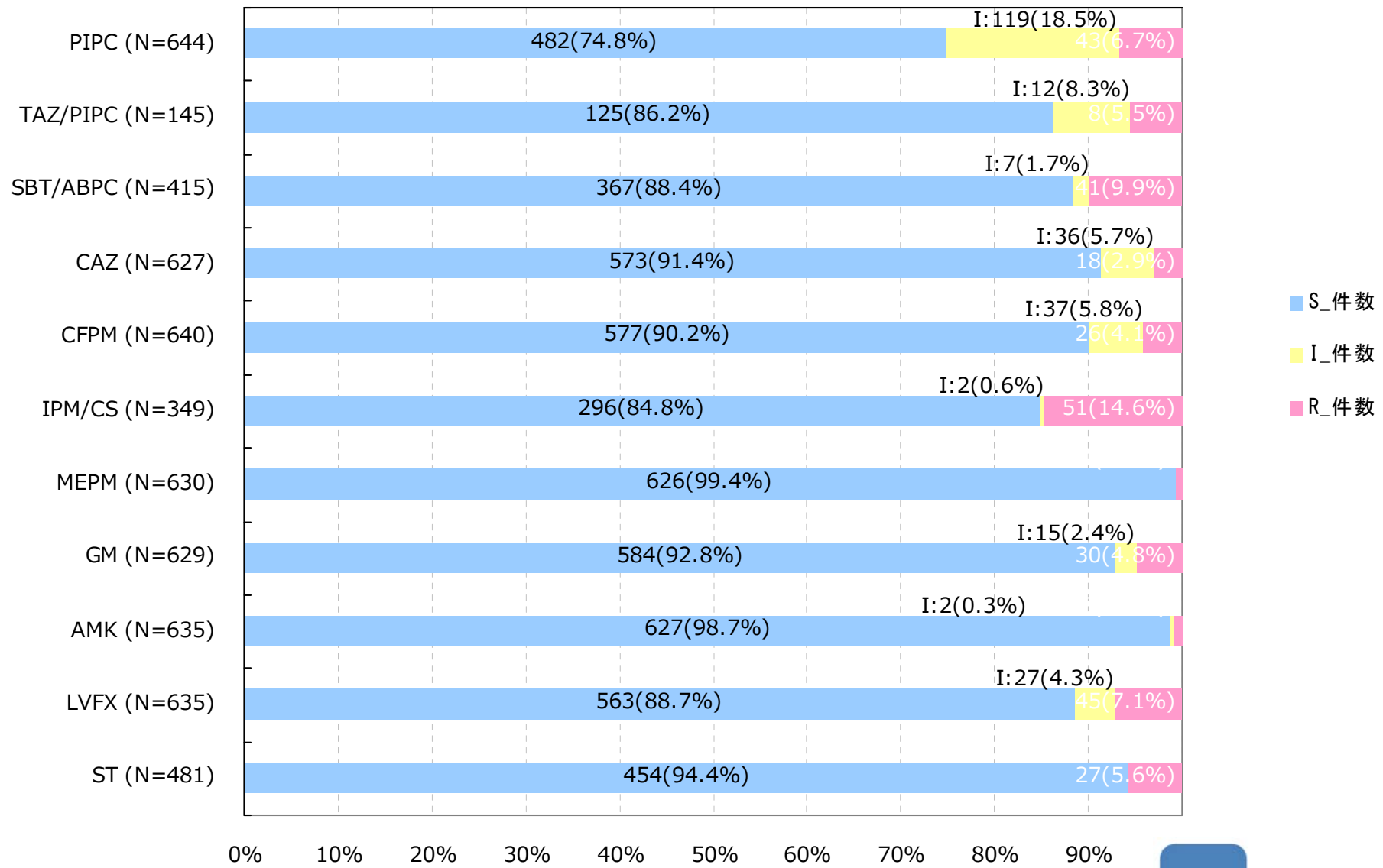


アンチバイオグラム

2017年

県全体

Acinetobacter spp.

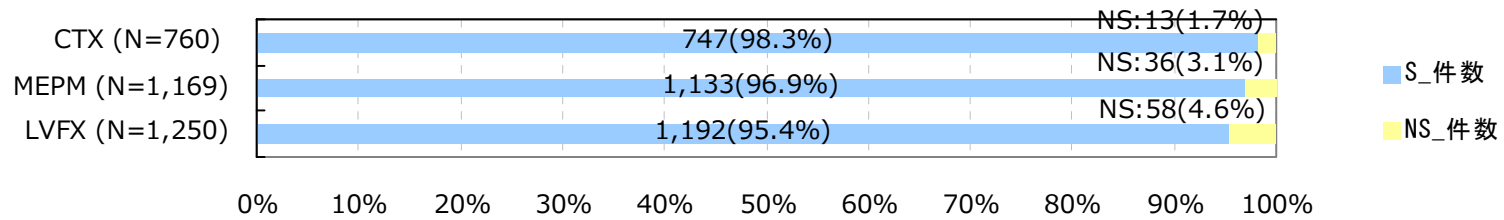
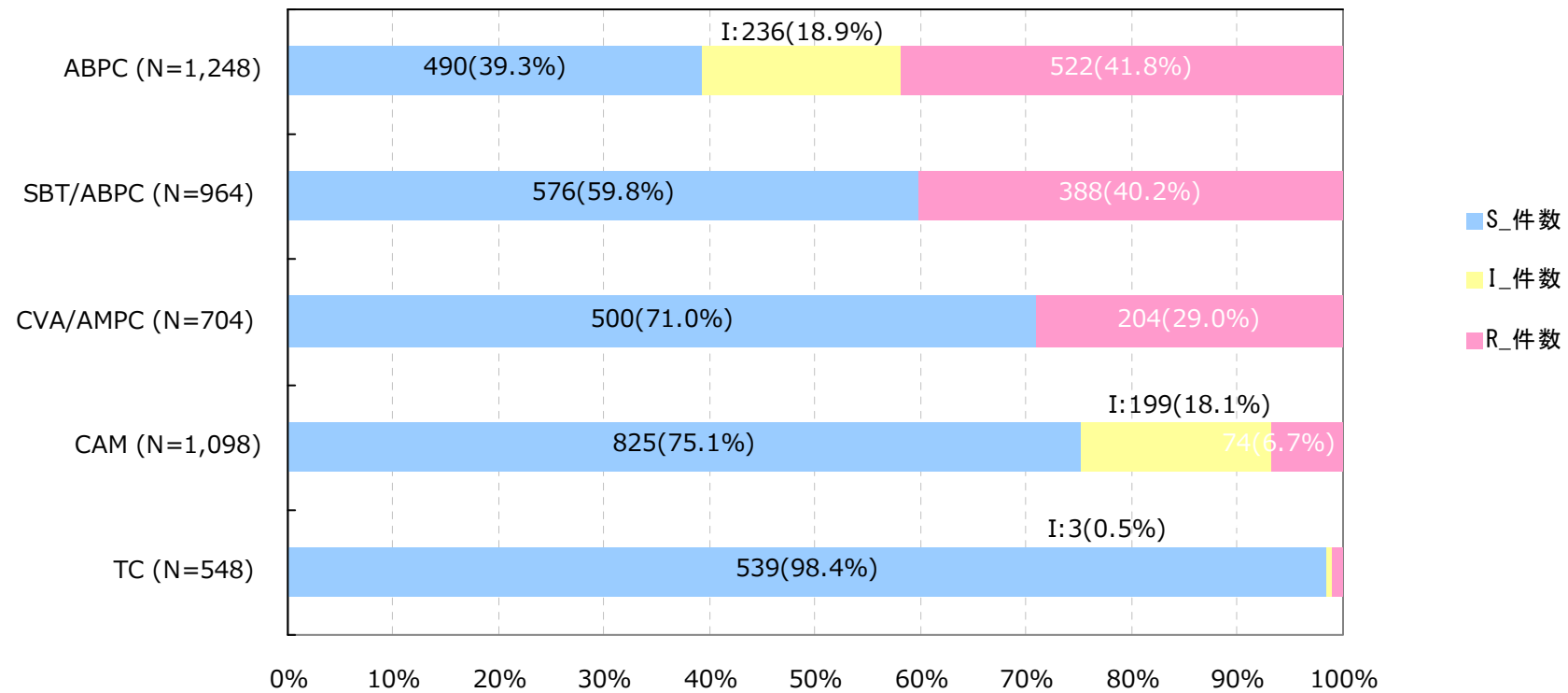


アンチバイオグラム

2017年

県全体

Haemophilus influenzae



検体別菌検出率

2017年

県全体

全年齢 検体名	三重県全体の検出菌 病床数(200床未満) (対象医療機関数:21)			三重県全体の検出菌 病床数(200~299床) (対象医療機関数:9)			三重県全体の検出菌 病床数(300床以上) (対象医療機関数:15)		
	順位	菌名	検出検体数	順位	菌名	検出検体数	順位	菌名	検出検体数
血液 (n=9,328)	1	<i>E. coli</i>	277 (23.4%)	1	<i>E. coli</i>	522 (29.9%)	1	<i>E. coli</i>	1,516 (23.7%)
	2	<i>S. epidermidis</i>	138 (11.6%)	2	<i>S. epidermidis</i>	141 (8.1%)	2	<i>S. epidermidis</i>	659 (10.3%)
	3	<i>S. aureus</i> (MRSA)	82 (6.9%)	3	CNS	127 (7.3%)	3	<i>K. pneumoniae</i> subsp.	457 (7.1%)
	4	<i>K. pneumoniae</i> subsp.	68 (5.7%)	4	<i>S. aureus</i> (MRSA)	109 (6.2%)	4	<i>S. aureus</i> (MSSA)	366 (5.7%)
	5	CNS	50 (4.2%)	5	<i>K. pneumoniae</i> subsp.	106 (6.1%)	5	<i>S. aureus</i> (MRSA)	337 (5.3%)
呼吸器系検体 (n=48,455)	1	<i>S. aureus</i> (MRSA)	746 (12.3%)	1	<i>S. aureus</i> (MRSA)	1,087 (10.3%)	1	<i>Streptococcus</i> sp.	3,119 (9.8%)
	2	Yeasts	571 (9.4%)	2	<i>C. albicans</i>	848 (8.0%)	2	<i>C. albicans</i>	3,076 (9.7%)
	3	<i>P. aeruginosa</i>	479 (7.9%)	3	<i>P. aeruginosa</i>	827 (7.8%)	3	<i>S. aureus</i> (MRSA)	2,809 (8.8%)
	4	<i>Gemella</i>	379 (6.2%)	4	<i>Streptococcus</i> sp.	611 (5.8%)	4	<i>Candida</i> sp.	2,403 (7.6%)
	5	<i>Corynebacterium</i> sp.	369 (6.1%)	5	<i>S. pneumoniae</i>	597 (5.7%)	5	CNS	2,060 (6.5%)
尿 (n=27,194)	1	<i>E. coli</i>	1,654 (28.2%)	1	<i>E. coli</i>	1,685 (33.7%)	1	<i>E. coli</i>	4,782 (29.3%)
	2	<i>E. faecalis</i>	499 (8.5%)	2	<i>E. faecalis</i>	489 (9.8%)	2	<i>E. faecalis</i>	1,611 (9.9%)
	3	<i>P. aeruginosa</i>	397 (6.8%)	3	<i>P. aeruginosa</i>	407 (8.1%)	3	CNS	1,023 (6.3%)
	4	<i>K. pneumoniae</i> subsp.	344 (5.9%)	4	<i>K. pneumoniae</i> subsp.	295 (5.9%)	4	<i>K. pneumoniae</i> subsp.	925 (5.7%)
	5	<i>P. mirabilis</i>	293 (5.0%)	5	<i>P. mirabilis</i>	230 (4.6%)	5	<i>P. aeruginosa</i>	763 (4.7%)

15歳以下 検体名	三重県全体の検出菌 病床数(200床未満) (対象医療機関数:21)			三重県全体の検出菌 病床数(200~299床) (対象医療機関数:9)			三重県全体の検出菌 病床数(300床以上) (対象医療機関数:15)		
	順位	菌名	検出検体数	順位	菌名	検出検体数	順位	菌名	検出検体数
血液 (n=109)				1	<i>S. pneumoniae</i>	3 (18.8%)	1	<i>S. epidermidis</i>	25 (26.9%)
				2	<i>Streptococcus</i> sp.	2 (12.5%)	2	<i>Bacillus</i> sp.	8 (8.6%)
				3	<i>E. coli</i>	2 (12.5%)	3	<i>S. aureus</i> (MSSA)	6 (6.5%)
				4	<i>Bacillus cereus</i>	2 (12.5%)	4	<i>E. coli</i>	6 (6.5%)
				5	<i>Bacillus subtilis</i> subsp.	2 (12.5%)	5	<i>S. aureus</i> (MRSA)	5 (5.4%)
呼吸器系検体 (n=5,101)	1	<i>Gemella</i>	1 (100.0%)	1	<i>S. pneumoniae</i>	193 (22.2%)	1	CNS	648 (15.3%)
				2	<i>H. influenzae</i>	180 (20.7%)	2	<i>S. aureus</i> (MRSA)	417 (9.9%)
				3	<i>Moraxella</i> (<i>Branhamella</i>)	119 (13.7%)	3	<i>H. influenzae</i>	398 (9.4%)
				4	<i>S. aureus</i> subsp. <i>aureus</i>	51 (5.9%)	4	<i>S. aureus</i> (MSSA)	395 (9.3%)
				5	<i>P. aeruginosa</i>	35 (4.0%)	5	<i>Corynebacterium</i> sp.	252 (6.0%)
尿 (n=1,028)	1	<i>S. aureus</i> (MRSA)	1 (100.0%)	1	<i>E. coli</i>	44 (39.6%)	1	<i>E. coli</i>	259 (28.3%)
				2	<i>E. faecalis</i>	12 (10.8%)	2	CNS	168 (18.3%)
				3	<i>Enterococcus</i> sp.	9 (8.1%)	3	<i>Enterococcus</i> sp.	123 (13.4%)
				4	<i>S. epidermidis</i>	5 (4.5%)	4	<i>E. faecalis</i>	83 (9.1%)
				5	<i>C. freundii</i>	5 (4.5%)	5	<i>S. aureus</i> (MRSA)	30 (3.3%)

65歳以上 検体名	三重県全体の検出菌 病床数(200床未満) (対象医療機関数:21)			三重県全体の検出菌 病床数(200~299床) (対象医療機関数:9)			三重県全体の検出菌 病床数(300床以上) (対象医療機関数:15)		
	順位	菌名	検出検体数	順位	菌名	検出検体数	順位	菌名	検出検体数
血液 (n=7,228)	1	<i>E. coli</i>	185 (26.8%)	1	<i>E. coli</i>	376 (31.8%)	1	<i>E. coli</i>	1,358 (25.4%)
	2	<i>S. epidermidis</i>	81 (11.7%)	2	<i>S. epidermidis</i>	91 (7.7%)	2	<i>S. epidermidis</i>	474 (8.9%)
	3	<i>S. aureus</i> (MRSA)	53 (7.7%)	3	<i>S. aureus</i> (MRSA)	85 (7.2%)	3	<i>K. pneumoniae</i> subsp.	419 (7.8%)
	4	<i>K. pneumoniae</i> subsp.	31 (4.5%)	4	CNS	79 (6.7%)	4	<i>S. aureus</i> (MRSA)	286 (5.3%)
	5	<i>E. faecalis</i>	26 (3.8%)	5	<i>K. pneumoniae</i> subsp.	76 (6.4%)	5	<i>S. aureus</i> (MSSA)	282 (5.3%)
呼吸器系検体 (n=34,318)	1	<i>S. aureus</i> (MRSA)	374 (13.0%)	1	<i>S. aureus</i> (MRSA)	939 (12.3%)	1	<i>C. albicans</i>	2,686 (11.3%)
	2	<i>Gemella</i>	316 (11.0%)	2	<i>C. albicans</i>	700 (9.1%)	2	<i>Streptococcus</i> sp.	2,440 (10.3%)
	3	Yeasts	252 (8.8%)	3	<i>P. aeruginosa</i>	620 (8.1%)	3	<i>S. aureus</i> (MRSA)	2,214 (9.3%)
	4	<i>P. aeruginosa</i>	235 (8.2%)	4	<i>Streptococcus</i> sp.	472 (6.2%)	4	<i>Candida</i> sp.	2,082 (8.8%)
	5	<i>Corynebacterium</i> sp.	203 (7.1%)	5	<i>K. pneumoniae</i> subsp.	467 (6.1%)	5	<i>P. aeruginosa</i>	1,308 (5.5%)
尿 (n=20,256)	1	<i>E. coli</i>	953 (28.0%)	1	<i>E. coli</i>	1,303 (33.2%)	1	<i>E. coli</i>	3,848 (29.8%)
	2	<i>E. faecalis</i>	287 (8.4%)	2	<i>E. faecalis</i>	393 (10.0%)	2	<i>E. faecalis</i>	1,268 (9.8%)
	3	<i>Enterococcus</i> sp.	238 (7.0%)	3	<i>P. aeruginosa</i>	329 (8.4%)	3	<i>K. pneumoniae</i> subsp.	793 (6.1%)
	4	<i>P. aeruginosa</i>	221 (6.5%)	4	<i>K. pneumoniae</i> subsp.	228 (5.8%)	4	<i>P. aeruginosa</i>	671 (5.2%)
	5	<i>K. pneumoniae</i> subsp.	169 (5.0%)	5	<i>P. mirabilis</i>	182 (4.6%)	5	CNS	612 (4.7%)



グラム陰性桿菌の薬剤感受性率

県全体

2017年

一般名	略称	腸内細菌					ブドウ糖非発酵グラム陰性桿菌(NF-GNR)		
		腸内細菌科全体 (n=595,198)	E. coli (n= 293,218)	Klebsiella spp. (n=134,750)	Proteus spp. (n=43,050)	左記三種菌以外 (n=122,467)	NF-GNR全体 (n= 126,721)	P. aeruginosa (緑 膿菌) (n= 96,017)	NF-GNR (緑膿菌 以外) (n= 30,704)
アンピシリン	ABPC	35.2%	52.6%	4.4%	47.3%	17.9%	3.6%	0.3%	11.2%
ピペラシリン	PIPC	59.9%	56.4%	64.2%	58.7%	70.8%	77.4%	81.5%	64.9%
タゾバクタム・ピペラシリン	TAZ/PIPC	94.6%	97.6%	95.5%	98.3%	89.0%	82.5%	85.2%	67.6%
スルバクタム・アンピシリン	SBT/ABPC	62.5%	66.3%	81.0%	61.7%	40.6%	23.1%	0.8%	66.7%
セファゾリン	CEZ	11.5%	16.5%	24.7%	6.9%	2.2%	1.9%	0.2%	6.3%
セフトキシム	CTX	77.5%	74.6%	93.1%	76.1%	73.9%	31.0%	1.9%	57.6%
セフトジジム	CAZ	85.7%	84.0%	95.7%	96.2%	81.8%	85.9%	89.5%	76.2%
セフェピム	CFPM	88.3%	84.4%	95.9%	83.9%	96.2%	83.5%	86.8%	72.9%
イミペネム・シラスタチン	IPM/CS	94.6%	99.8%	99.5%	45.2%	90.2%	82.7%	85.0%	73.3%
メロペネム三水合物	MEPM	99.3%	99.4%	99.4%	99.5%	98.8%	86.1%	87.0%	83.8%
アズトレオナム	AZT	80.7%	77.0%	92.8%	83.1%	81.9%	66.5%	74.1%	22.7%
ゲンタマイシン	GM	91.0%	89.1%	96.8%	82.6%	96.5%	82.4%	84.7%	76.3%
アマキシ	AMK	99.7%	99.8%	99.9%	99.6%	99.6%	90.6%	94.0%	80.1%
ST合剤	ST	85.9%	81.4%	94.0%	84.2%	93.7%	45.7%	11.7%	85.4%
レボフロキサシン	LVFX	73.2%	59.6%	96.3%	71.1%	89.6%	81.7%	81.9%	81.3%

対象検査数が30株以下の場合、感受性率を括弧で囲って表示しています。



グラム陽性球菌の薬剤感受性率

2017年

県全体

一般名	略称	Streptococcus sp.(レンサ球菌)			Enterococcus sp.(腸球菌)			Staphylococcus(ブドウ球菌)			
		Streptococcus spp. 全体 (n=110,739)	S. pneumoniae (肺炎球菌) (n=22,909)	Streptococcus sp. (肺炎球菌以外) (n=87,830)	Enterococcus spp. 全体 (n=85,816)	E. faecalis (n=57,497)	E. faecium (n=14,694)	Staphylococcus spp. 全体 (n=346,818)	S. aureus (MRSA) (n=131,459)	S. aureus (MSSA) (n=105,224)	CNS (n=51,527)
ベンジルペニシリン	PCG	93.5%	96.8%	92.5%	79.0%	97.5%	12.7%	23.5%		45.7%	28.7%
アmpiシリン	ABPC	96.3%	84.7%	96.7%	81.0%	99.6%	12.9%	24.9%		45.8%	30.5%
クサブラン酸・アモキシシリン	CVA/AMPC	98.7%	98.2%	99.4%	84.6%	100.0%	(4.2%)	59.7%		99.7%	63.9%
セファゾリン	CEZ	86.1%	63.0%	89.0%	18.1%	23.3%	34.8%	74.6%		99.9%	75.0%
セフトキシム	CTX	96.8%	96.0%	97.0%	0.7%	(6.3%)	(0.0%)	48.3%		100.0%	63.7%
イミペネム・シラスチン	IPM/CS	94.6%	84.2%	99.7%	87.6%	97.3%	12.5%	75.6%		100.0%	79.7%
メロペネム三水和物	MEPM	95.9%	85.0%	99.7%	48.8%	54.2%	5.1%	68.4%		99.9%	73.1%
ゲンタマイシン	GM	3.8%	6.3%	2.9%	25.9%	24.8%	36.5%	64.8%	64.4%	72.2%	59.9%
ミノサイクリン	MINO	59.4%	32.6%	64.3%	30.0%	26.7%	27.9%	87.7%	72.7%	99.0%	94.0%
エリスロマイシン	EM	48.5%	10.2%	60.8%	13.3%	13.1%	4.9%	47.0%	24.5%	70.8%	46.0%
クリンダマイシン	CLDM	74.6%	42.9%	80.0%	1.3%	0.9%	2.2%	74.5%	54.1%	94.8%	81.6%
ST合剤	ST	81.4%	82.9%	80.4%	15.8%	16.4%	21.5%	96.5%	99.6%	99.7%	89.8%
レボフロキサシン	LVFX	71.2%	91.9%	65.6%	68.7%	82.4%	11.4%	46.9%	14.0%	82.7%	52.3%
バンコマイシン	VCM	99.9%	100.0%	99.9%	99.5%	99.9%	99.4%	100.0%	100.0%	100.0%	99.9%
テイコプラニン	TEIC	99.8%	100.0%	99.8%	99.9%	100.0%	99.7%	99.0%	100.0%	100.0%	98.5%
リネゾリッド	LZD	99.7%	100.0%	99.7%	99.1%	99.3%	98.7%	99.8%	100.0%	99.9%	99.5%

対象検査数が30株以下の場合、感受性率を括弧で囲って表示しています。

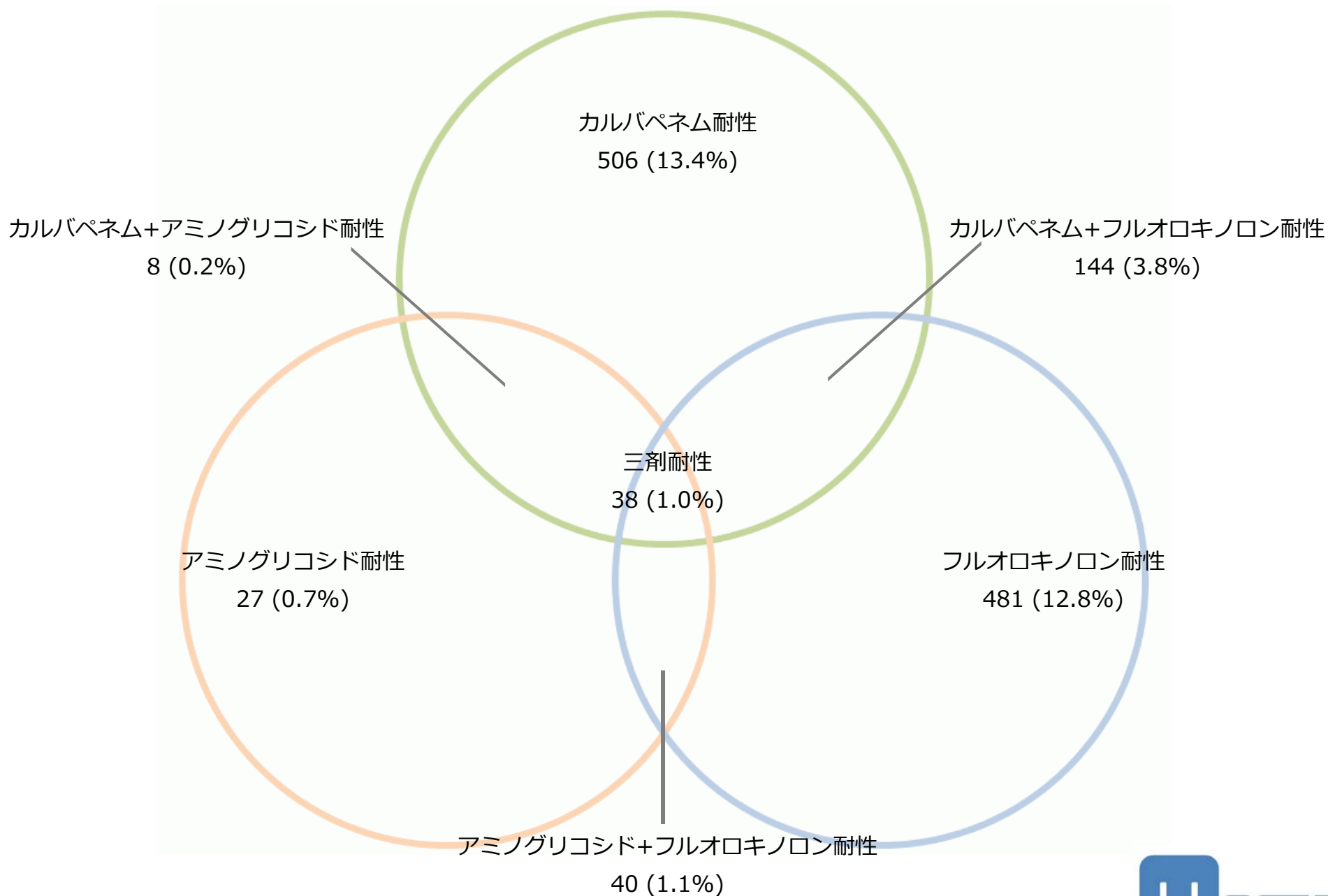


耐性菌分布

2017年

県全体

P. aeruginosa (n=3,770)

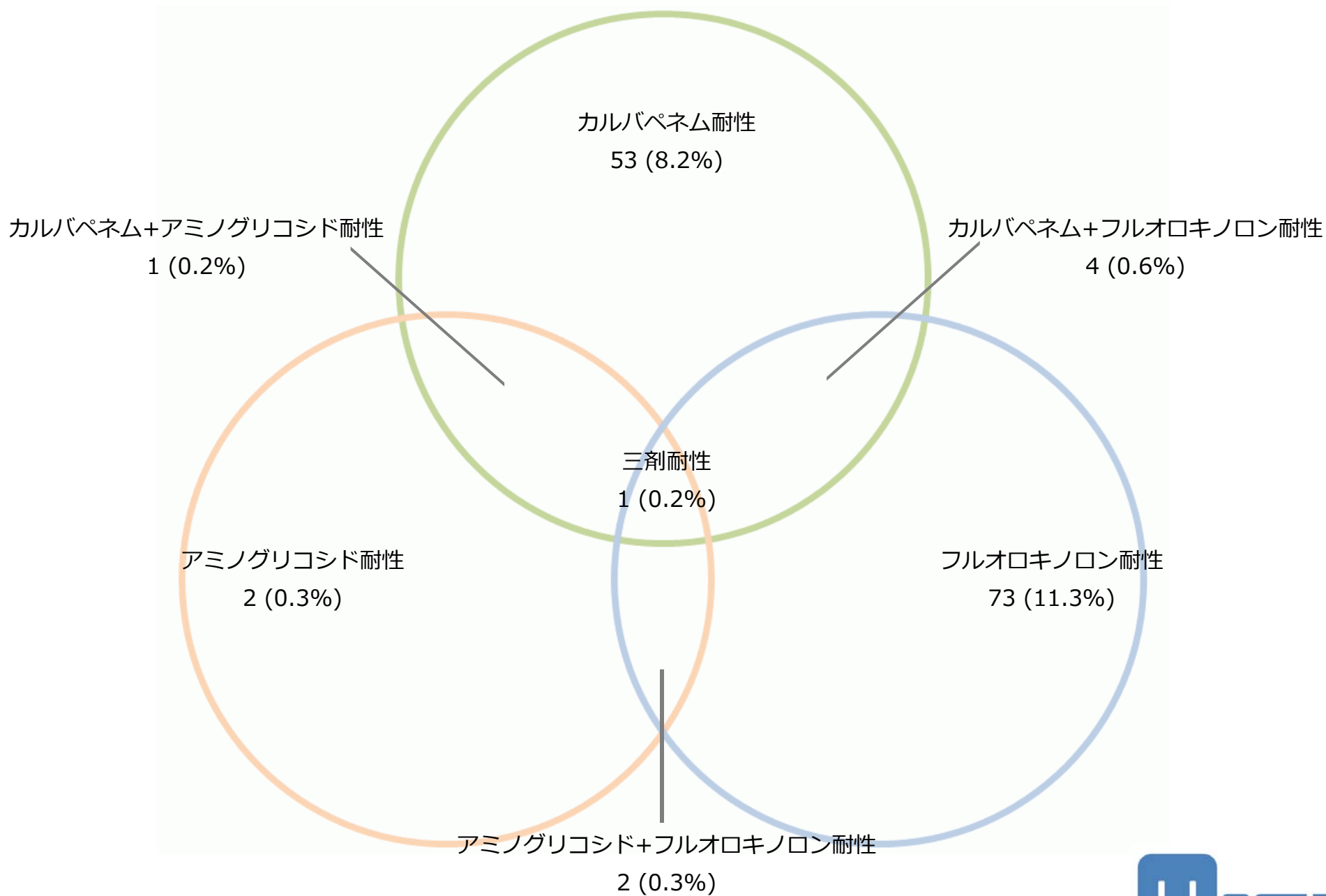


耐性菌分布

2017年

県全体

Acinetobacter spp. (n=648)



耐性菌割合

2017年

県全体

菌種名	耐性条件	北勢	中勢・伊賀	南勢・志摩・東紀州	三重県全体
<i>P. aeruginosa</i>	三系統に耐性	13 / 1,220株 (1.1%)	16 / 1,221株 (1.3%)	9 / 1,329株 (0.7%)	38 / 3,770株 (1.0%)
<i>Acinetobacter</i> spp.	三系統に耐性	0 / 248株 (0.0%)	0 / 170株 (0.0%)	1 / 230株 (0.4%)	1 / 648株 (0.2%)
<i>E. coli</i>	CTX、CAZ、CPDXがRの <i>E. coli</i>	885 / 3,921株 (22.6%)	659 / 3,021株 (21.8%)	920 / 3,646株 (25.2%)	2,464 / 10,588株 (23.3%)
<i>K. pneumoniae</i>	CTX、CAZ、CPDXがRの <i>K. pneumoniae</i>	148 / 1,338株 (11.1%)	36 / 1,095株 (3.3%)	62 / 1,537株 (4.0%)	246 / 3,970株 (6.2%)
<i>Proteus mirabilis</i>	CTX、CAZ、CPDXがRの <i>Proteus mirabilis</i>	69 / 410株 (16.8%)	53 / 442株 (12.0%)	98 / 449株 (21.8%)	220 / 1,301株 (16.9%)
腸内細菌科全体	MEPM がIかR IPM がIかRかつCMZ がR	67 / 6,673株 (1.0%)	91 / 5,328株 (1.7%)	106 / 6,442株 (1.6%)	264 / 18,443株 (1.4%)
<i>S. aureus</i>	MPIPCがRの <i>Staphylococcus aureus</i> または選択培地でMRSAと判定された株	1,585 / 3,257株 (48.7%)	1,502 / 2,731株 (55.0%)	1,640 / 2,999株 (54.7%)	4,727 / 8,987株 (52.6%)
<i>Enterococcus</i> spp. 全体	VCM が微量液体希釈法で耐性、VCM がディスク拡散法でR、選択培地で VRE と確認された株	3 / 1,707株 (0.2%)	4 / 1,320株 (0.3%)	0 / 1,459株 (0.0%)	7 / 4,486株 (0.2%)
<i>S. pneumoniae</i>	PCGが微量液体法で耐性の <i>S. pneumoniae</i>	1 / 451株 (0.2%)	5 / 355株 (1.4%)	3 / 405株 (0.7%)	9 / 1,211株 (0.7%)

菌分離率

県全体

2017年

主要菌

菌種名	三重県全体		地域		病床数	
	分離患者数/率	比較箱髷図	分離患者数/率	比較箱髷図	分離患者数/率	比較箱髷図
検体提出患者数	36,070人		北勢		200床未満	
			13,472人		6,800人	
			中勢・伊賀		200~299床	
			10,966人		7,250人	
<i>S. aureus</i>	8,987人 24.9%		南勢・志摩・東紀州		300床以上	
	9.1 24.8 65.2		11,632人		22,020人	
			北勢		200床未満	
			3,257人 24.2%		1,557人 22.9%	
<i>S. epidermidis</i>	2,189人 6.1%		中勢・伊賀		200~299床	
	0.0 4.2 16.4		2,731人 24.9%		1,968人 27.1%	
			南勢・志摩・東紀州		300床以上	
			2,999人 25.8%		5,462人 24.8%	
<i>S. aureus</i>			北勢		200床未満	
			896人 6.7%		255人 3.8%	
			中勢・伊賀		200~299床	
			502人 4.6%		200人 2.8%	
<i>S. epidermidis</i>			南勢・志摩・東紀州		300床以上	
			791人 6.8%		1,734人 7.9%	



菌分離率

2017年

県全体

主要菌

菌種名	三重県全体		地域		病床数	
	分離患者数/率	比較箱髷図	分離患者数/率	比較箱髷図	分離患者数/率	比較箱髷図
<i>S. pneumoniae</i>	1,211人 3.4%		北勢		200床未満	
			451人 3.3%		112人 1.6%	
			中勢・伊賀		200~299床	
			355人 3.2%		325人 4.5%	
			南勢・志摩・東紀州		300床以上	
			405人 3.5%		774人 3.5%	
<i>E. faecalis</i>	3,162人 8.8%		北勢		200床未満	
			1,297人 9.6%		623人 9.2%	
			中勢・伊賀		200~299床	
			834人 7.6%		577人 8.0%	
			南勢・志摩・東紀州		300床以上	
			1,031人 8.9%		1,962人 8.9%	
<i>E. faecium</i>	776人 2.2%		北勢		200床未満	
			304人 2.3%		96人 1.4%	
			中勢・伊賀		200~299床	
			184人 1.7%		142人 2.0%	
			南勢・志摩・東紀州		300床以上	
			288人 2.5%		538人 2.4%	



菌分離率

2017年

県全体

主要菌

菌種名	三重県全体		地域		病床数	
	分離患者数/率	比較箱髷図	分離患者数/率	比較箱髷図	分離患者数/率	比較箱髷図
<i>E. coli</i>	10,588人 29.4%	0.0 28.9 40.7	北勢	3,921人 29.1% 0.0 27.8 36.4	200床未満	1,986人 29.2% 0.0 25.3 39.5
			中勢・伊賀	3,021人 27.5% 12.7 28.9 36.4	200~299床	2,357人 32.5% 23.3 33.6 40.7
			南勢・志摩・東紀州	3,646人 31.3% 10.6 33.1 40.7	300床以上	6,245人 28.4% 17.3 29.3 40.2
<i>K. pneumoniae</i>	3,970人 11.0%	0.0 10.7 21.3	北勢	1,338人 9.9% 0.0 9.6 14.5	200床未満	625人 9.2% 0.0 7.4 17.5
			中勢・伊賀	1,095人 10.0% 2.2 10.9 20.0	200~299床	927人 12.8% 0.0 11.8 21.3
			南勢・志摩・東紀州	1,537人 13.2% 4.5 12.1 21.3	300床以上	2,418人 11.0% 6.3 11.0 20.0
<i>Enterobacter spp.</i>	1,879人 5.2%	0.0 4.7 11.3	北勢	667人 5.0% 0.0 4.4 7.8	200床未満	290人 4.3% 0.0 4.1 6.9
			中勢・伊賀	494人 4.5% 0.5 4.3 7.6	200~299床	420人 5.8% 1.6 5.2 11.3
			南勢・志摩・東紀州	718人 6.2% 0.0 5.2 11.3	300床以上	1,169人 5.3% 1.2 5.1 7.8



菌分離率

2017年

県全体

主要菌

菌種名	三重県全体		地域	病床数				
	分離患者数/率	比較箱髷図		分離患者数/率	比較箱髷図			
<i>S. marcescens</i>	762人 2.1%	0.0 1.9 ■	北勢		200床未満			
			233人 1.7%	0.4 1.8 ■	27.3	142人 2.1%	0.0 1.9 ■	27.3
			中勢・伊賀		200~299床			
			238人 2.2%	0.0 2.1 ■	6.6	198人 2.7%	0.7 2.3 ■	6.6
			南勢・志摩・東紀州		300床以上			
			291人 2.5%	1.5 2.3 ■	12.3	422人 1.9%	0.7 1.8 ■	4.7
<i>P. aeruginosa</i>	3,770人 10.5%	0.5 10.0 ■	北勢		200床未満			
			1,220人 9.1%	3.7 8.3 ■	45.5	724人 10.6%	0.5 10.0 ■	45.5
			中勢・伊賀		200~299床			
			1,221人 11.1%	0.5 10.9 ■	22.6	917人 12.6%	5.7 11.5 ■	23.1
			南勢・志摩・東紀州		300床以上			
			1,329人 11.4%	9.1 11.8 ■	29.6	2,129人 9.7%	7.5 9.7 ■	14.8
<i>Acinetobacter</i> spp.	648人 1.8%	0.0 1.4 ■	北勢		200床未満			
			248人 1.8%	0.0 1.6 ■	9.1	95人 1.4%	0.0 0.8 ■	9.1
			中勢・伊賀		200~299床			
			170人 1.6%	0.0 1.1 ■	5.1	172人 2.4%	0.8 2.8 ■	4.4
			南勢・志摩・東紀州		300床以上			
			230人 2.0%	0.0 2.1 ■	5.9	381人 1.7%	0.0 1.4 ■	3.9



菌分離率

2017年

県全体

特定の耐性菌

菌種名	三重県全体		地域		病床数			
	分離患者数/率	比較箱髴図	分離患者数/率	比較箱髴図	分離患者数/率	比較箱髴図		
検体提出患者数	36,070人		北勢 13,472人		200床未満 6,800人			
			中勢・伊賀 10,966人		200~299床 7,250人			
			南勢・志摩・東紀州 11,632人		300床以上 22,020人			
メチシリン耐性黄色ブドウ球菌 (MRSA)	4,727人 13.1%		北勢	1,585人 11.8%		200床未満	885人 13.0%	
			中勢・伊賀	1,502人 13.7%		200~299床	1,029人 14.2%	
			南勢・志摩・東紀州	1,640人 14.1%		300床以上	2,813人 12.8%	
バンコマイシン耐性黄色ブドウ球菌 (VRSA)	0人 0.0%		北勢	0人 0.0%		200床未満	0人 0.0%	
			中勢・伊賀	0人 0.0%		200~299床	0人 0.0%	
			南勢・志摩・東紀州	0人 0.0%		300床以上	0人 0.0%	



菌分離率

県全体

2017年

特定の耐性菌

菌種名	三重県全体		地域		病床数				
	分離患者数/率	比較箱髴図	分離患者数/率	比較箱髴図	分離患者数/率	比較箱髴図			
バンコマイシン耐性腸球菌(VRE)	7人 0.0%	0.0 0.0 -----	0.2 	北勢		200床未満			
				3人 0.0%	0.0 0.0 -----	0.1 	0人 0.0%	0.0 	
				中勢・伊賀		200~299床			
				4人 0.0%	0.0 0.0 -----	0.2 	1人 0.0%	0.0 0.0 -----	0.1
				南勢・志摩・東紀州		300床以上			
				0人 0.0%	0.0 		6人 0.0%	0.0 0.0 -----	0.2
ペニシリン耐性肺炎球菌(PRSP)	9人 0.0%	0.0 0.0 -----	0.4 	北勢		200床未満			
				1人 0.0%	0.0 0.0 	0.2 	1人 0.0%	0.0 0.0 	0.2
				中勢・伊賀		200~299床			
				5人 0.0%	0.0 0.0 -----	0.4 	4人 0.1%	0.0 0.0 -----	0.4
				南勢・志摩・東紀州		300床以上			
				3人 0.0%	0.0 0.0 -----	0.1 	4人 0.0%	0.0 0.0 -----	0.1
多剤耐性緑膿菌(MDRP)	38人 0.1%	0.0 0.0 -----	1.0 	北勢		200床未満			
				13人 0.1%	0.0 0.0 -----	0.7 	12人 0.2%	0.0 0.0 -----	1.0
				中勢・伊賀		200~299床			
				16人 0.1%	0.0 0.0 -----	1.0 	13人 0.2%	0.0 0.0 -----	0.7
				南勢・志摩・東紀州		300床以上			
				9人 0.1%	0.0 0.0 -----	0.2 	13人 0.1%	0.0 0.0 -----	0.4



菌分離率

県全体

2017年

特定の耐性菌

菌種名	三重県全体		地域		病床数				
	分離患者数/率	比較箱髷図	分離患者数/率	比較箱髷図	分離患者数/率	比較箱髷図			
多剤耐性アシネトバクター属 (MDRA)	1人 0.0%	0.0 0.0	0.1	北勢		200床未満			
				0人 0.0%	0.0	0人 0.0%	0.0		
				中勢・伊賀		200~299床			
				0人 0.0%	0.0	0人 0.0%	0.0		
				南勢・志摩・東紀州		300床以上			
				1人 0.0%	0.0 0.0	0.1	1人 0.0%	0.0 0.0	0.1
カルバペネム耐性緑膿菌	506人 1.4%	0.0 1.2	9.1	北勢		200床未満			
				147人 1.1%	0.0 0.6	9.1	95人 1.4%	0.0 0.7	9.1
				中勢・伊賀		200~299床			
				220人 2.0%	0.0 1.3	7.4	172人 2.4%	0.3 1.3	7.4
				南勢・志摩・東紀州		300床以上			
				139人 1.2%	0.0 1.2	6.1	239人 1.1%	0.0 1.2	3.0
カルバペネム耐性セラチア	9人 0.0%	0.0 0.0	0.4	北勢		200床未満			
				0人 0.0%	0.0	0人 0.0%	0.0		
				中勢・伊賀		200~299床			
				4人 0.0%	0.0 0.0	0.4	3人 0.0%	0.0 0.0	0.4
				南勢・志摩・東紀州		300床以上			
				5人 0.0%	0.0 0.0	0.2	6人 0.0%	0.0 0.0	0.2



菌分離率

県全体

2017年

特定の耐性菌

菌種名	三重県全体		地域		病床数								
	分離患者数/率	比較箱髴図	分離患者数/率	比較箱髴図	分離患者数/率	比較箱髴図							
第三世代セファロスポリン耐性肺炎桿菌	246人 0.7%		28	北勢		200床未満							
				148人 1.1%		2.5	64人 0.9%		2.8				
				中勢・伊賀		200~299床							
				36人 0.3%		2.8	55人 0.8%		2.5				
				南勢・志摩・東紀州		300床以上							
				62人 0.5%		1.3	127人 0.6%		1.3				
				第三世代セファロスポリン耐性大腸菌	2,464人 6.8%		20.2	北勢		200床未満			
								885人 6.6%		20.2	509人 7.5%		19.0
								中勢・伊賀		200~299床			
659人 6.0%		15.1	522人 7.2%						20.2				
南勢・志摩・東紀州		300床以上											
920人 7.9%		19.0	1,433人 6.5%						13.5				
フルオロキノロン耐性大腸菌	4,157人 11.5%		27.7					北勢		200床未満			
								1,500人 11.1%		22.3	851人 12.5%		27.7
								中勢・伊賀		200~299床			
				1,202人 11.0%		18.9	976人 13.5%		22.3				
				南勢・志摩・東紀州		300床以上							
				1,455人 12.5%		27.7	2,330人 10.6%		18.9				

