

平成28年度 微生物サーベイランス（MINIS）事業の概要

参加病院数：42病院

内訳：地域別	北勢	14病院
	中勢・伊賀	16病院
	南勢・志摩・東紀州	12病院

病床数別	200床未満	18病院
	200～300床	12病院
	300床以上	12病院

データ収集期間：2016年1月～12月

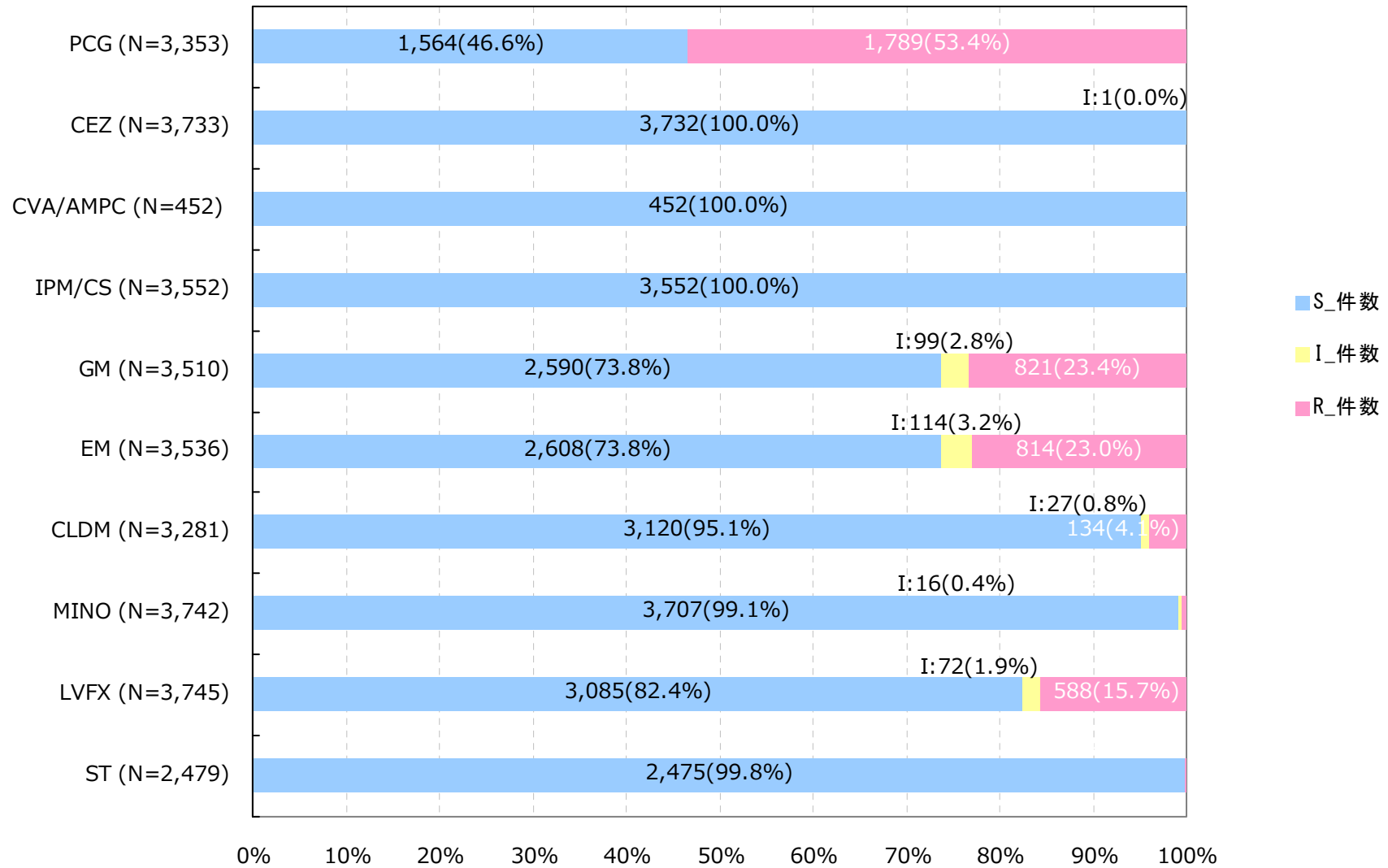
データ解析方法：本サーベイランス専用の解析プログラム（MINIS）を用い、アンチバイオグラム、検体別菌検出率、薬剤感受性率、耐性菌分布等を算出した

アンチバイオグラム

2016年

県全体

Staphylococcus aureus (MSSA)

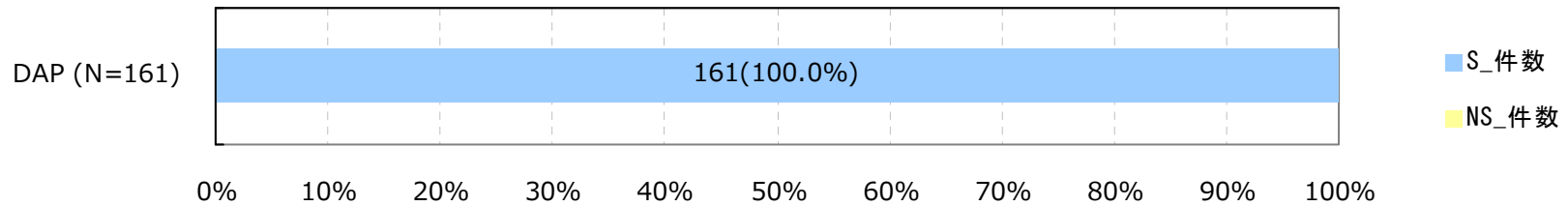
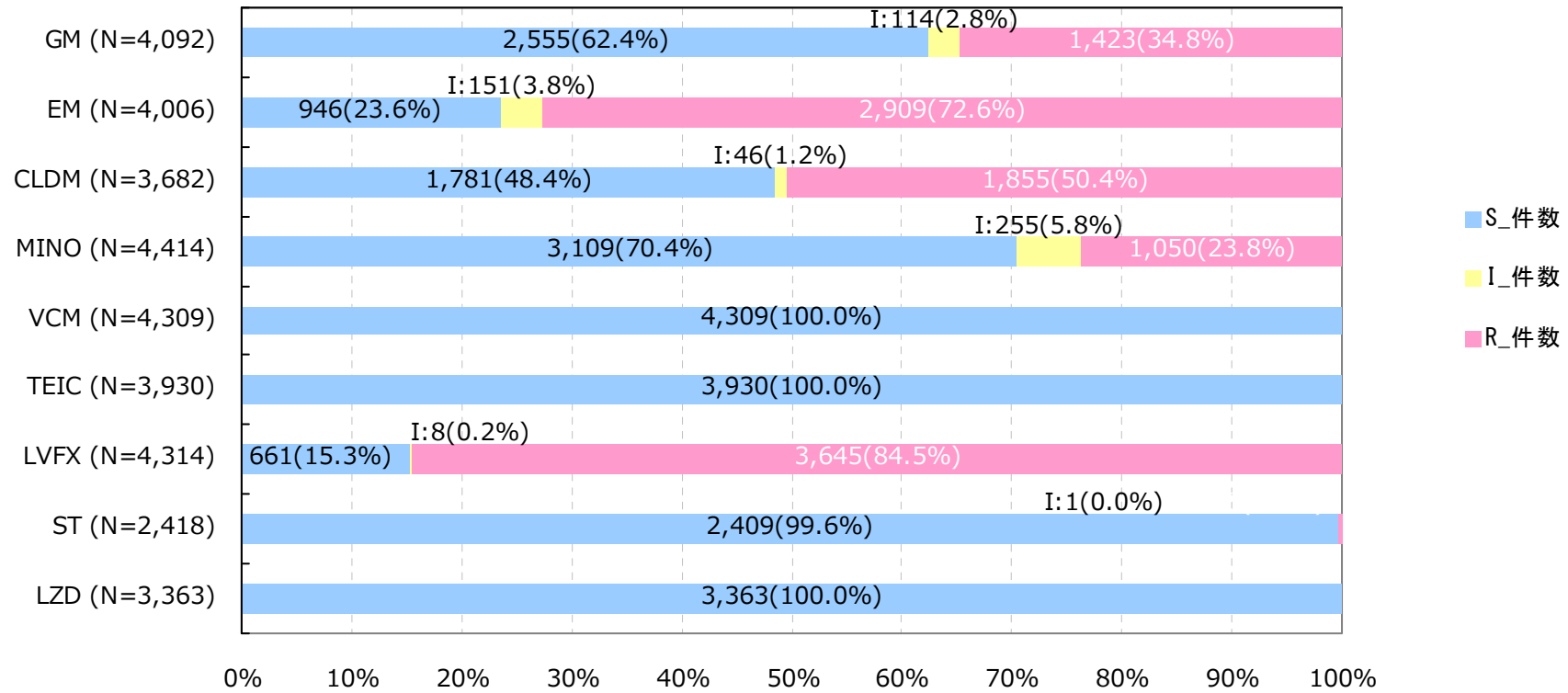


アンチバイオグラム

2016年

県全体

Staphylococcus aureus (MRSA)

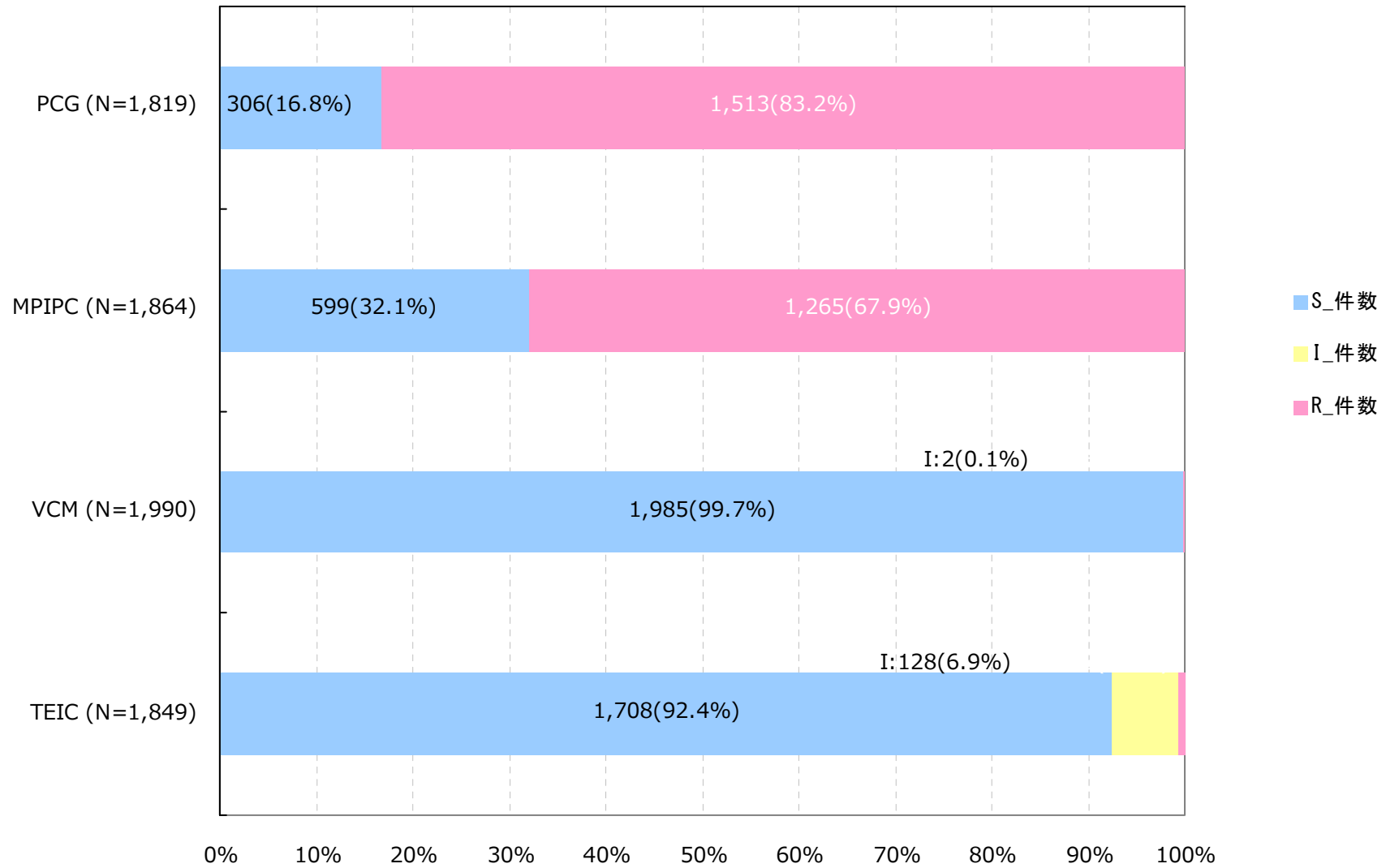


アンチバイオグラム

2016年

県全体

Staphylococcus epidermidis

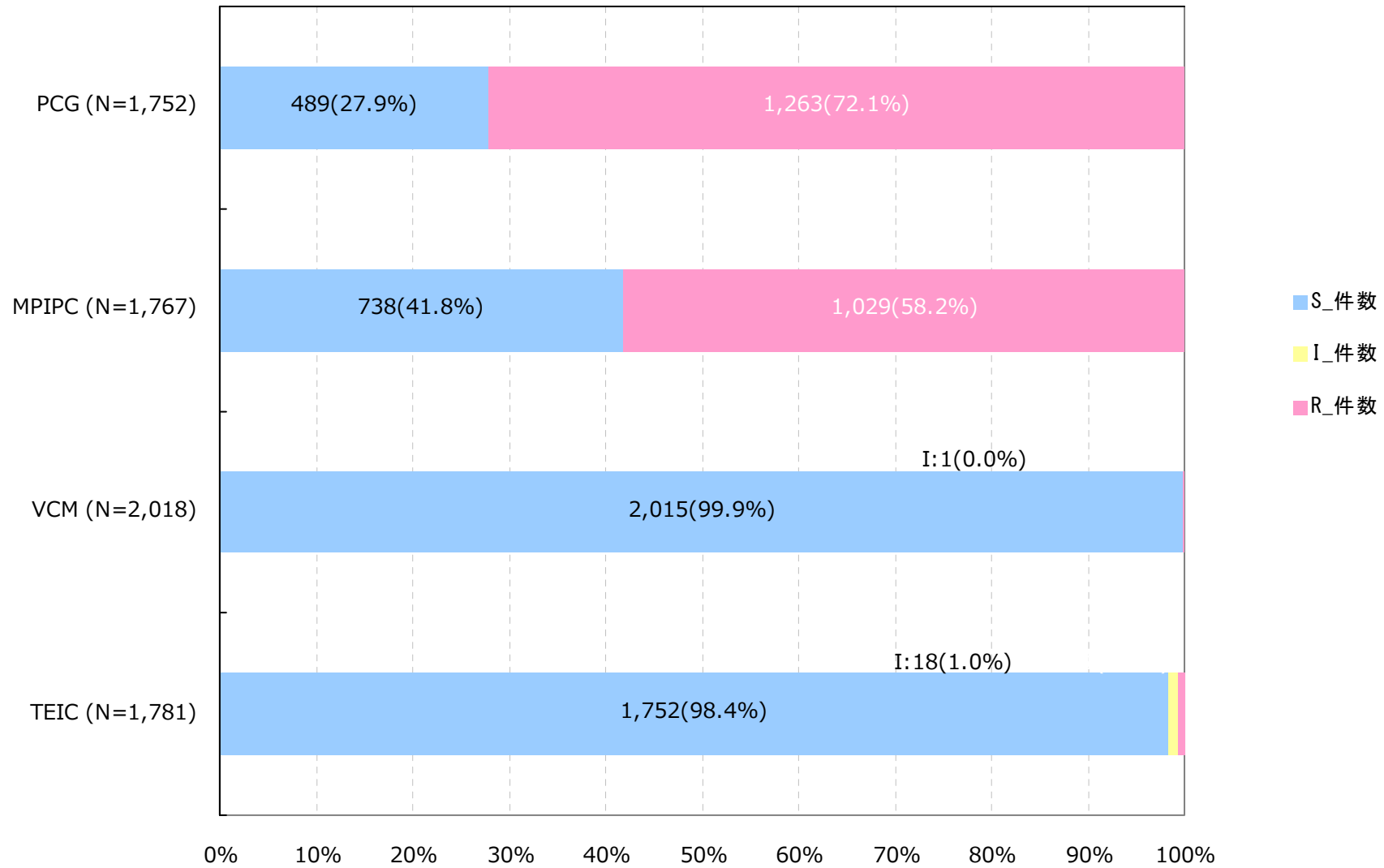


アンチバイオグラム

2016年

県全体

Coagulase-negative staphylococci (CNS)

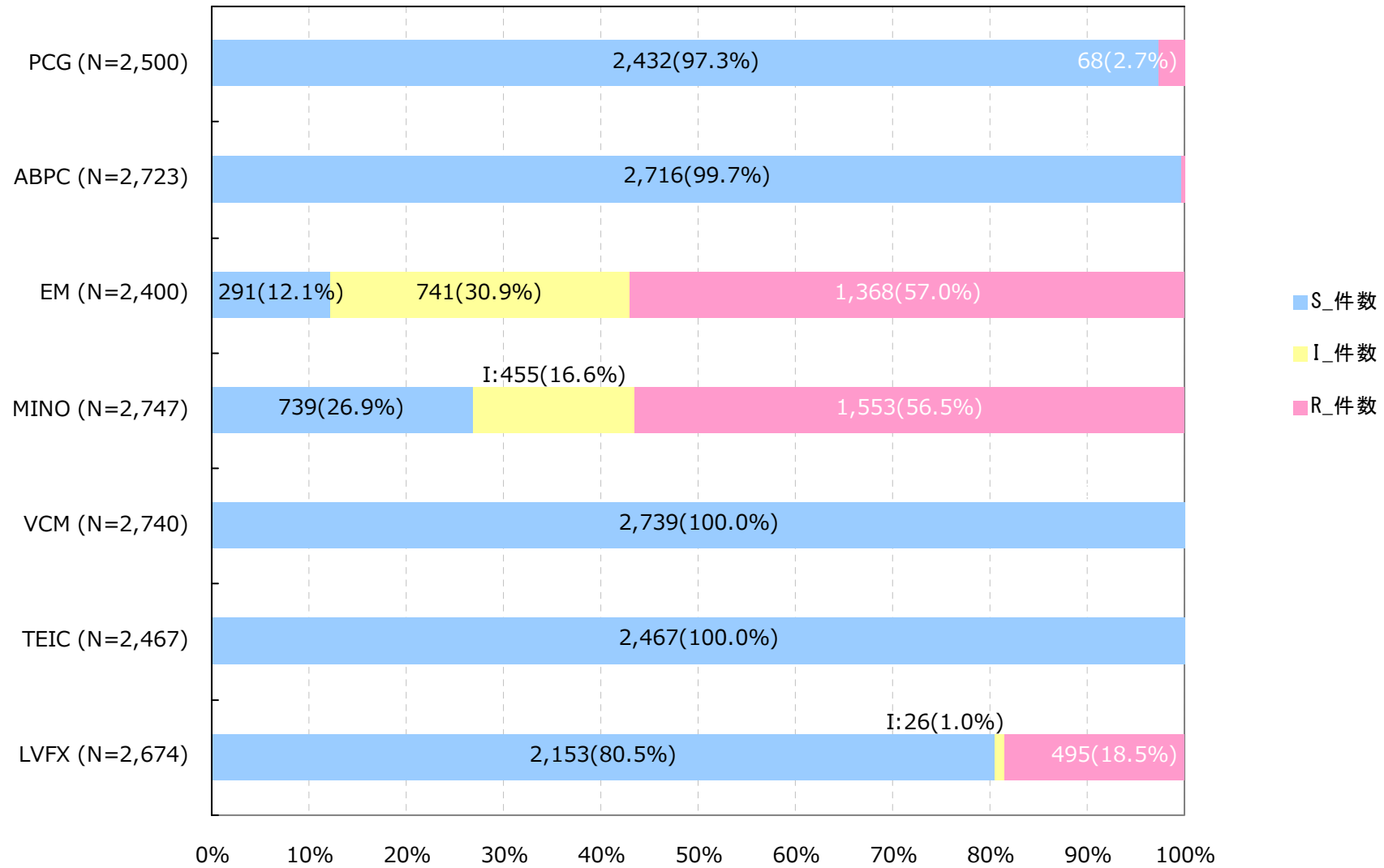


アンチバイオグラム

2016年

県全体

Enterococcus faecalis

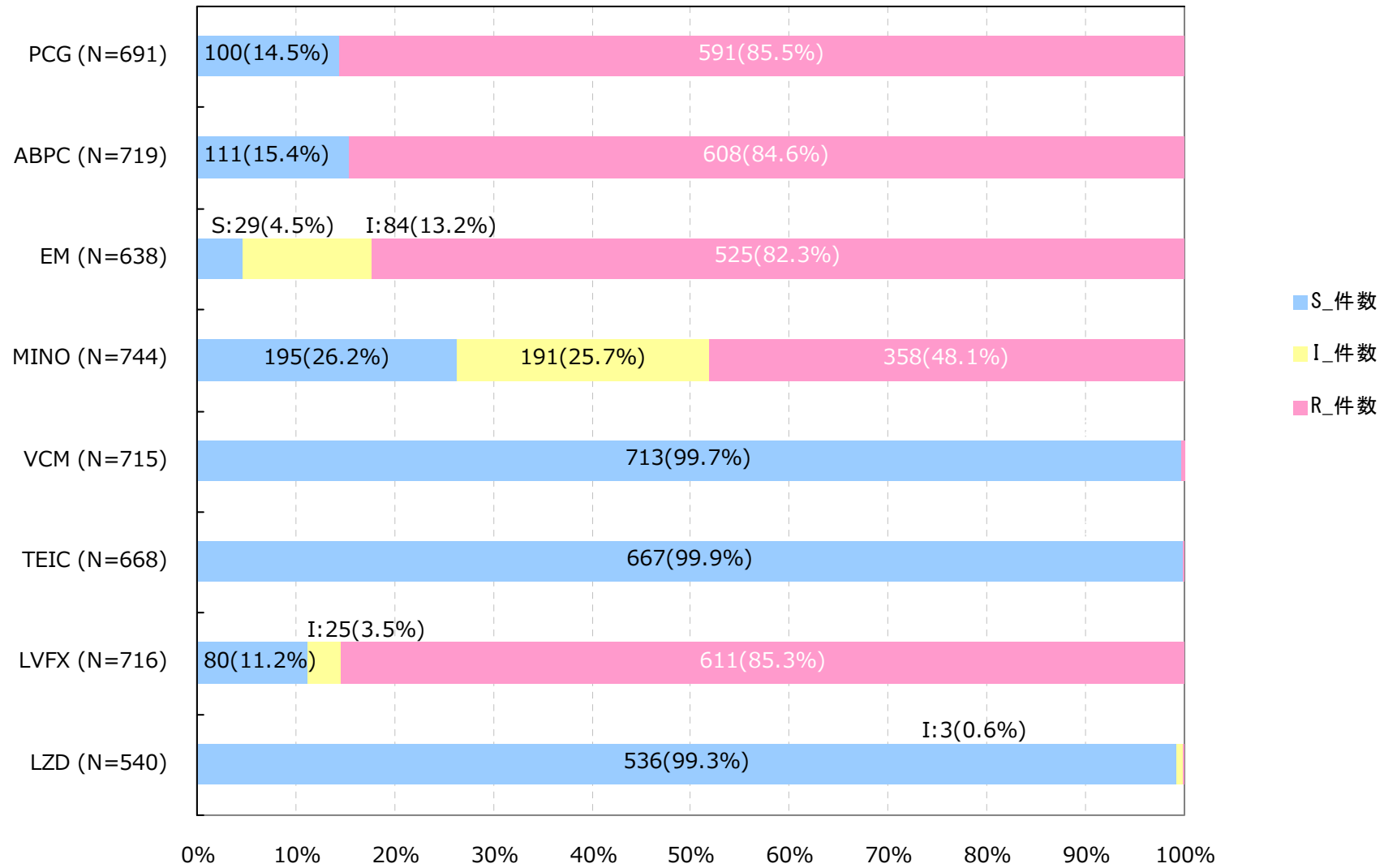


アンチバイオグラム

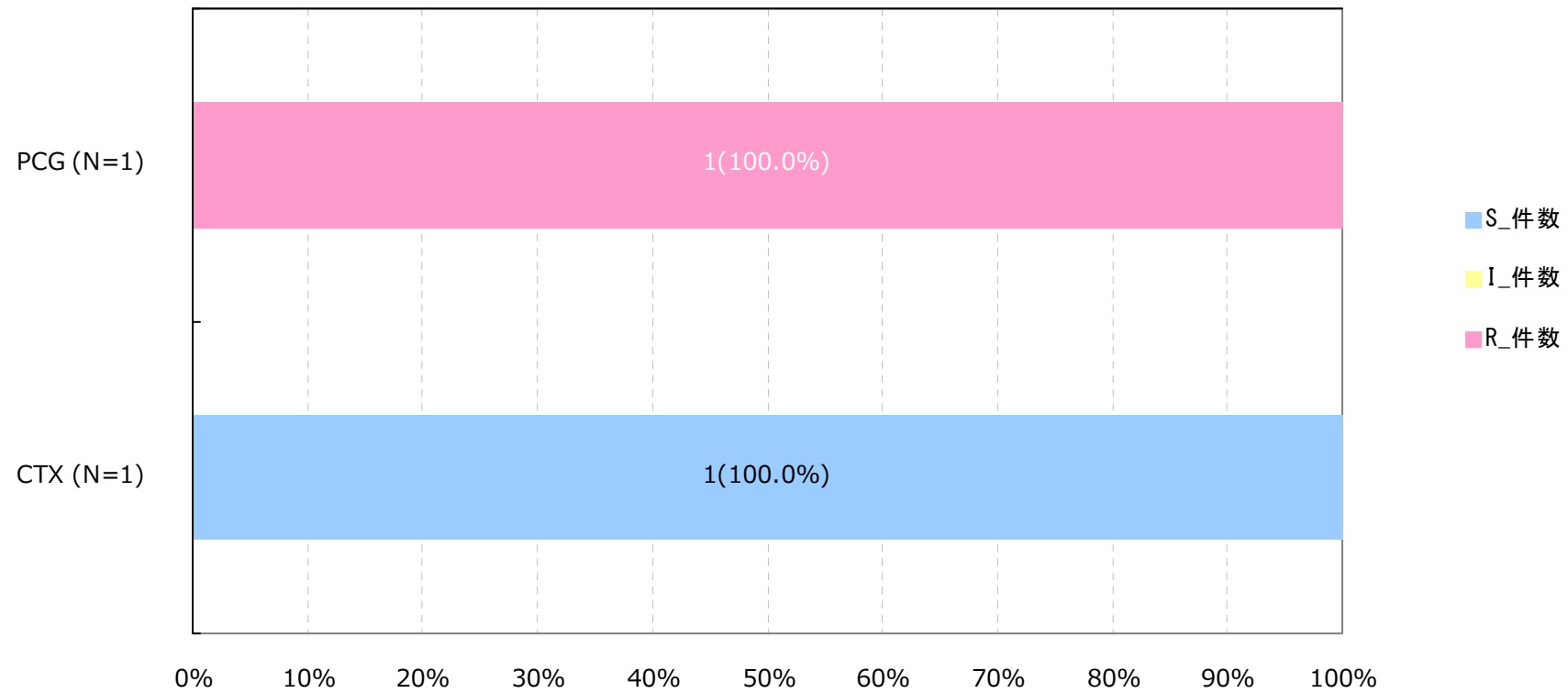
2016年

県全体

Enterococcus faecium



Streptococcus pneumoniae(髄液検体)



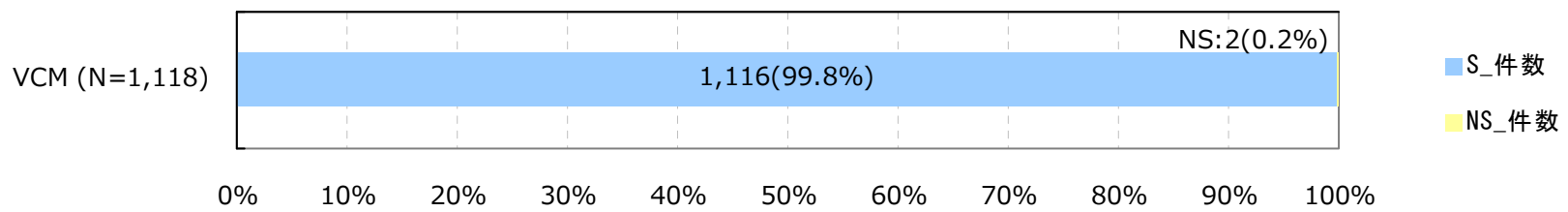
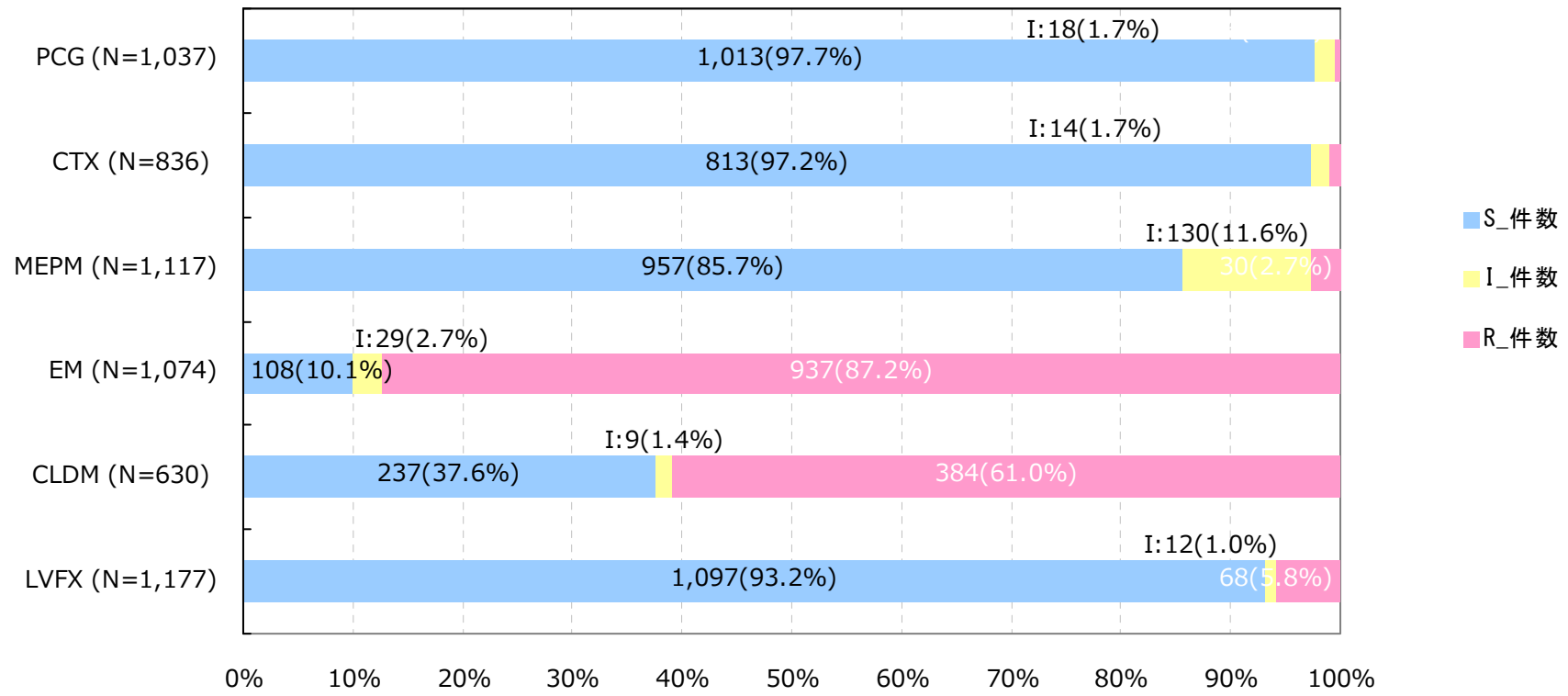
対象の検査データはありませんでした。(S、NS判定)

アンチバイオグラム

2016年

県全体

Streptococcus pneumoniae(髄液検体以外)

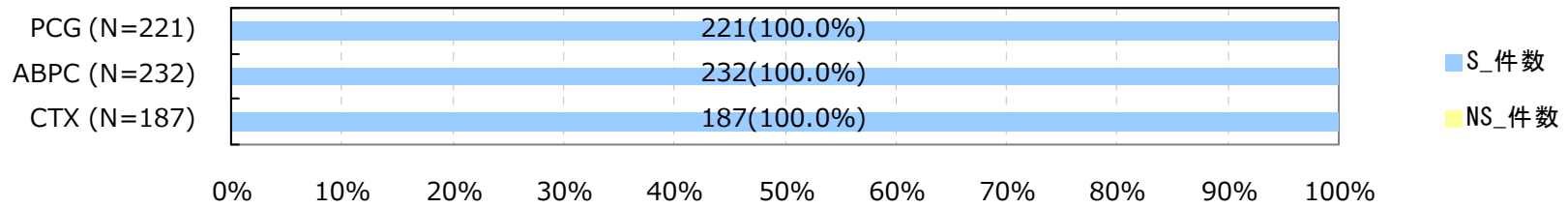
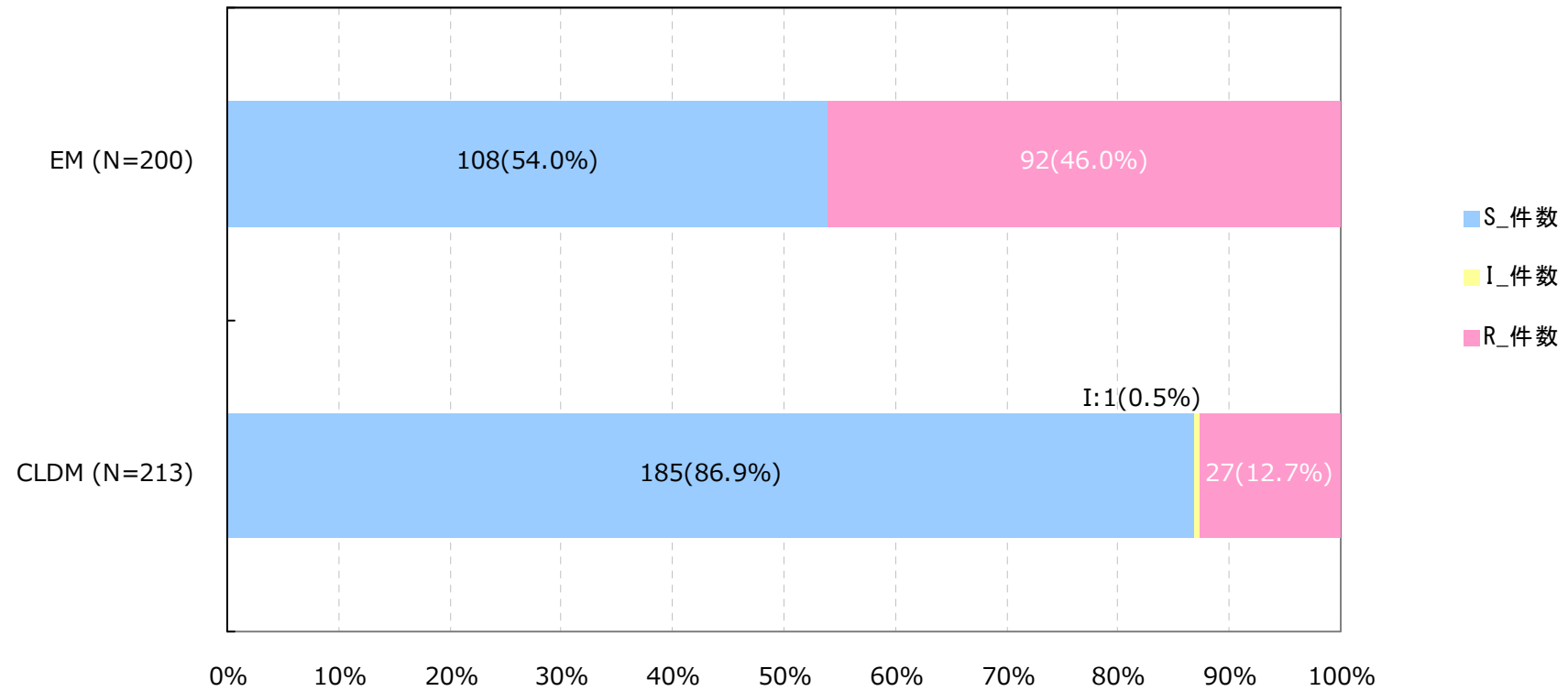


アンチバイオグラム

2016年

県全体

Streptococcus pyogenes

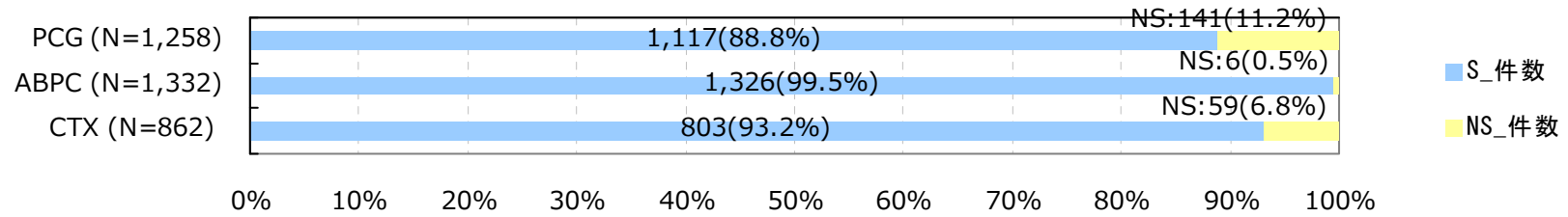
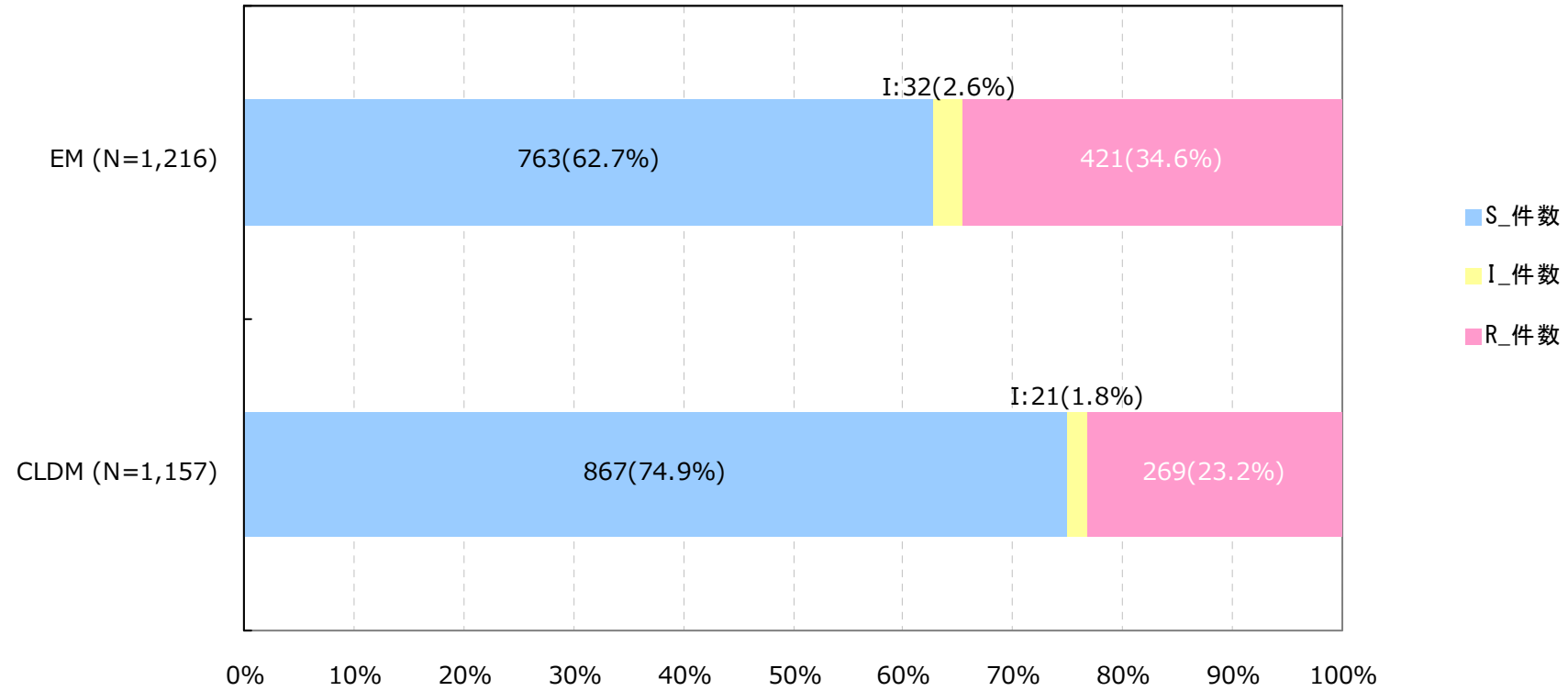


アンチバイオグラム

2016年

県全体

Streptococcus agalactiae

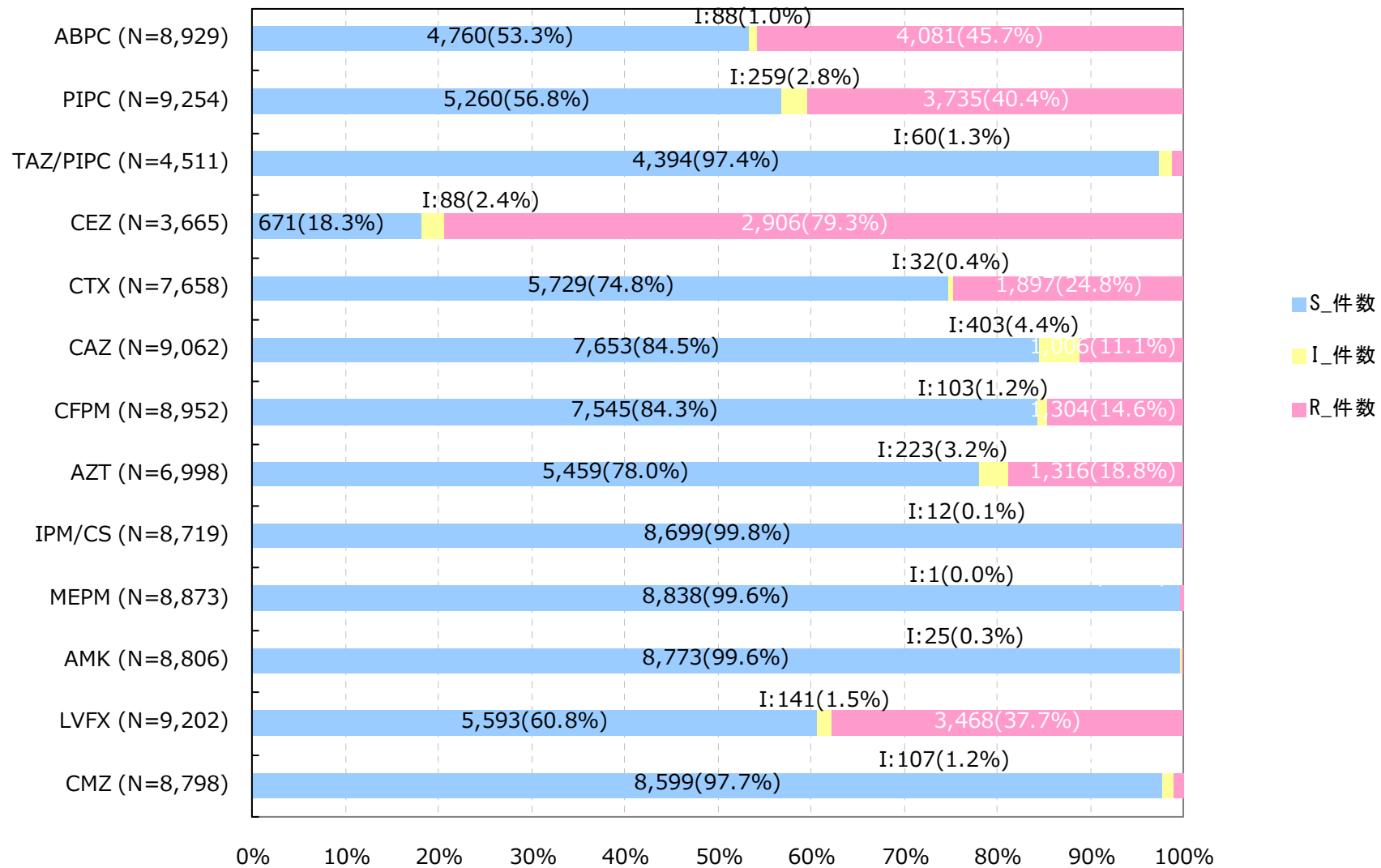


アンチバイオグラム

2016年

県全体

Escherichia coli

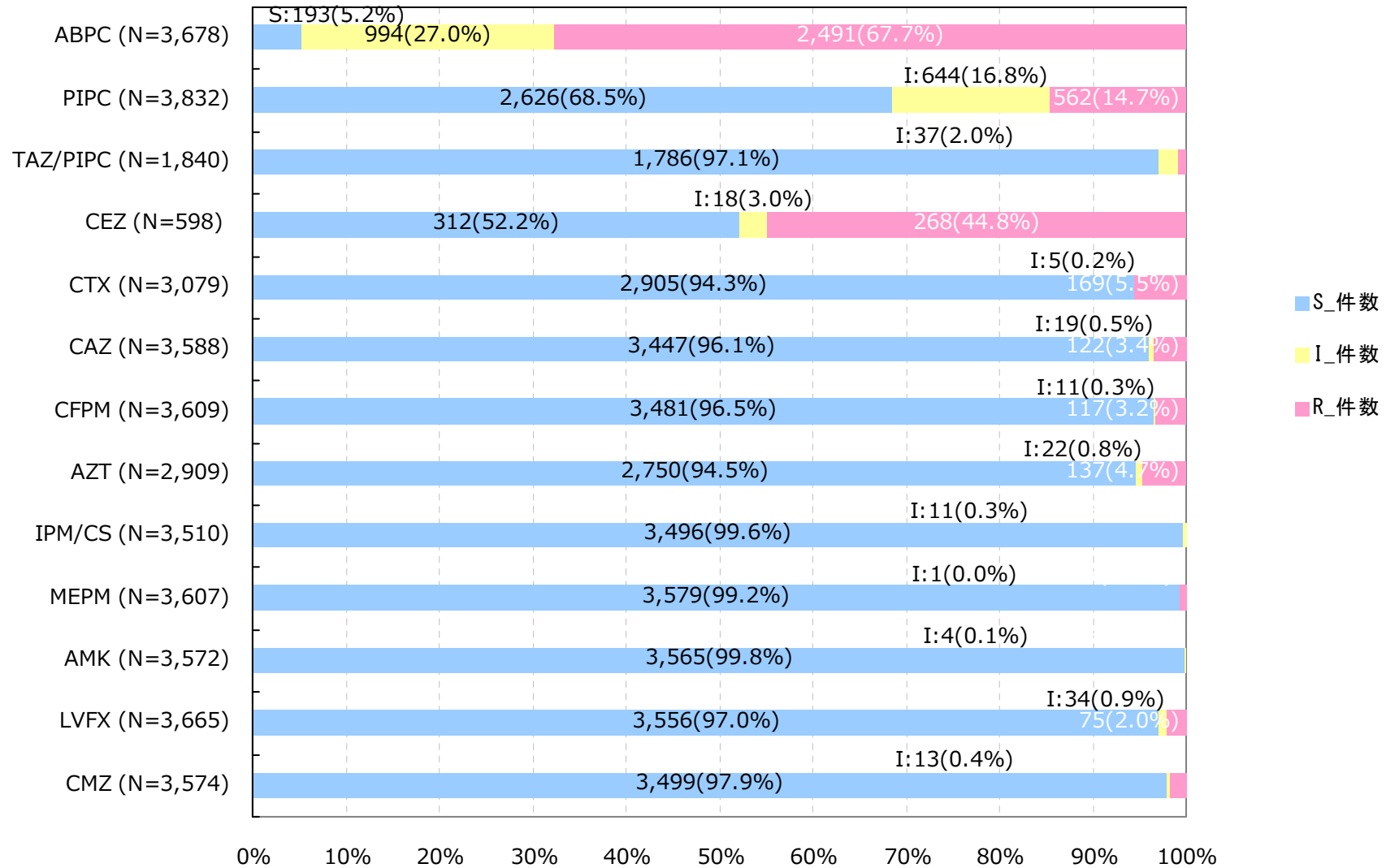


アンチバイオグラム

2016年

県全体

Klebsiella pneumoniae

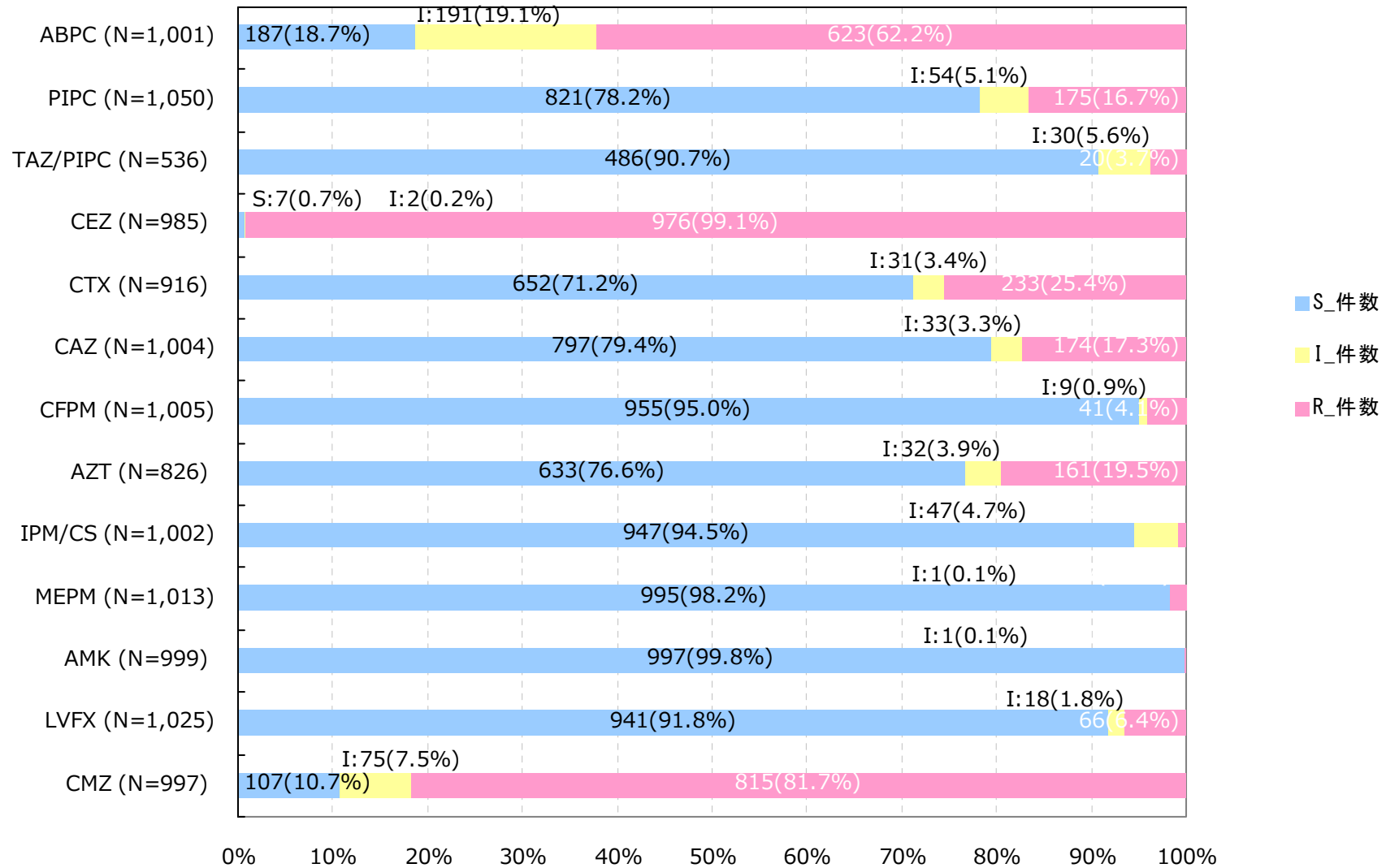


アンチバイオグラム

2016年

県全体

Enterobacter cloacae

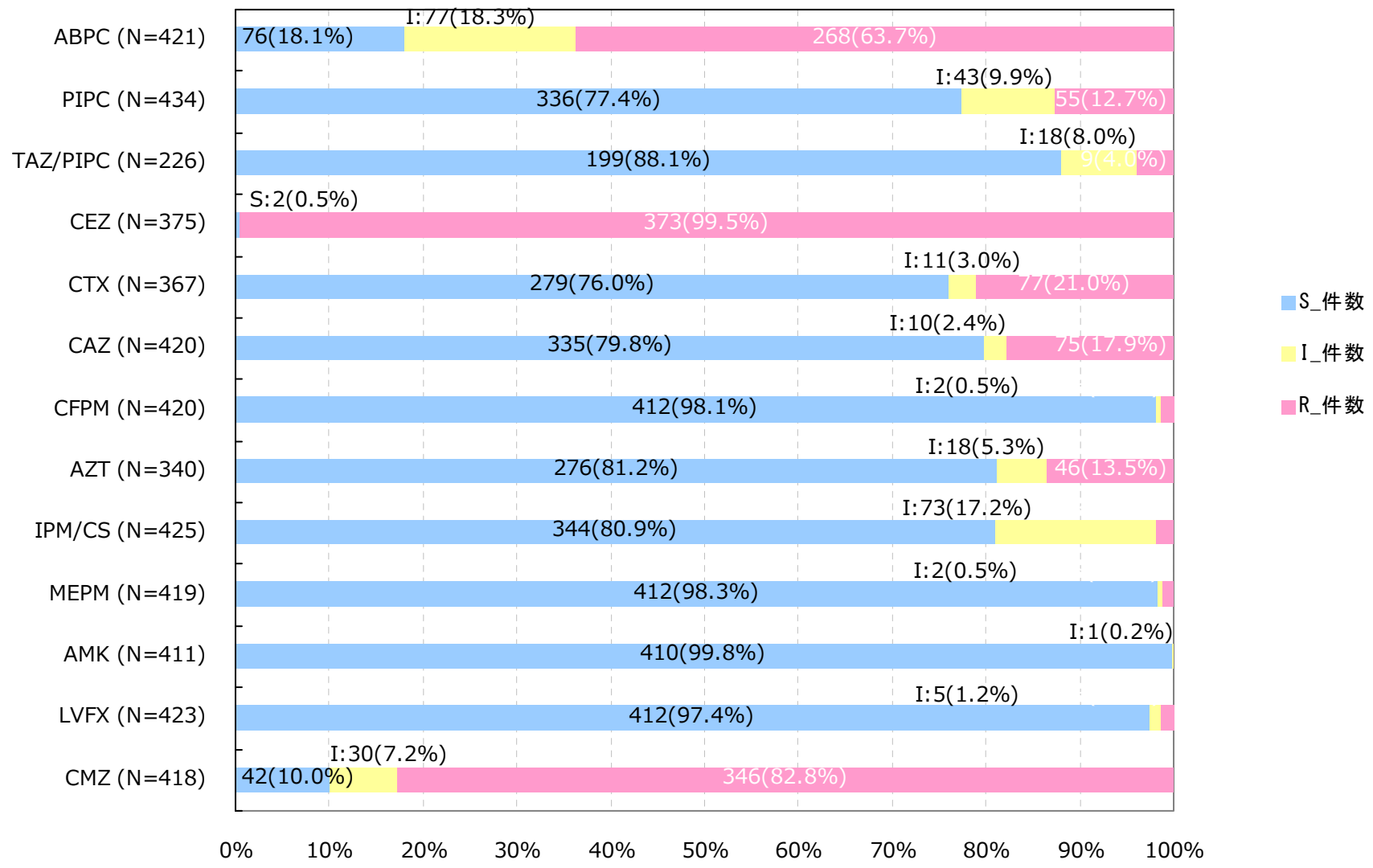


アンチバイオグラム

2016年

県全体

Enterobacter aerogenes

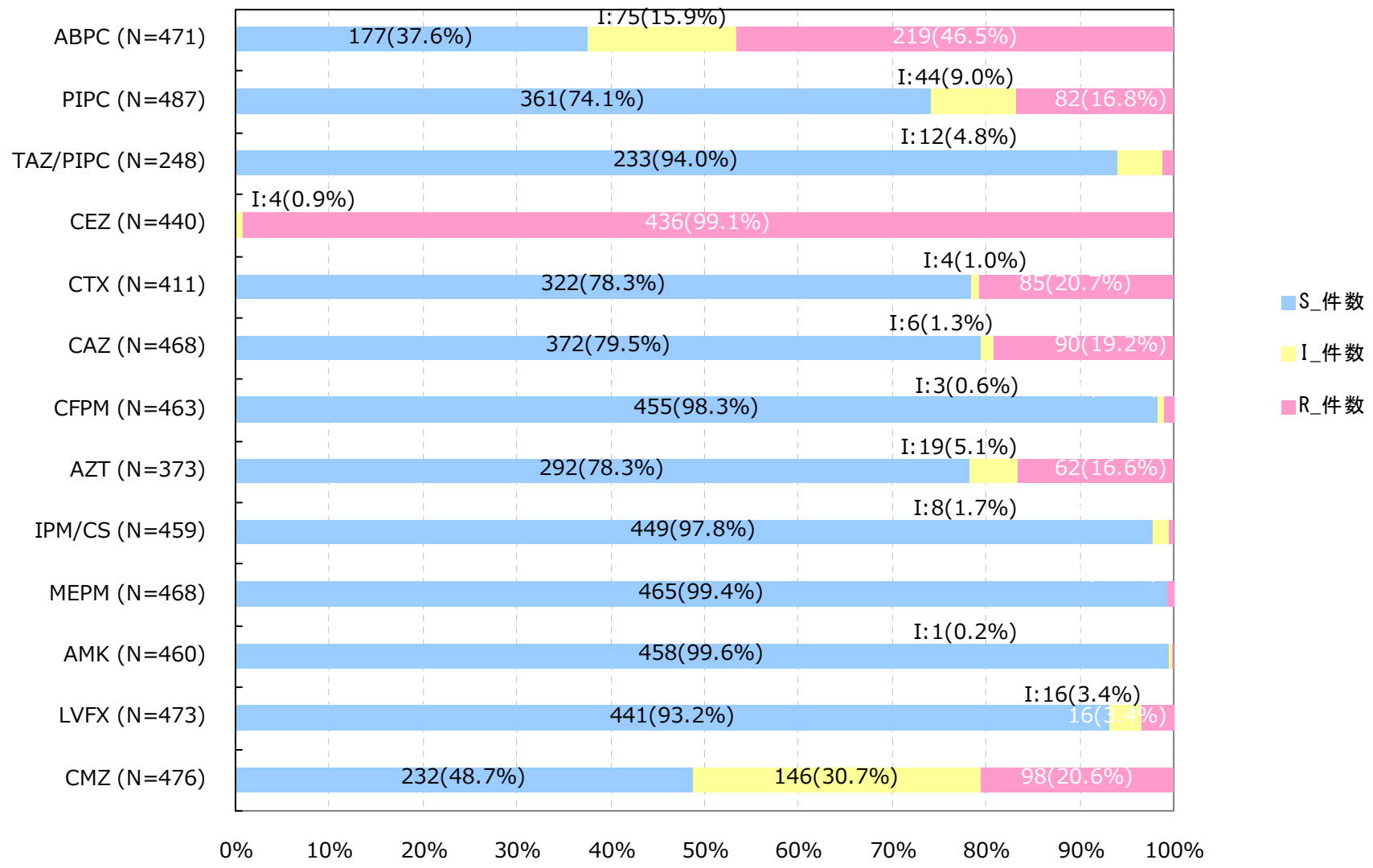


アンチバイオグラム

2016年

県全体

Citrobacter freundii

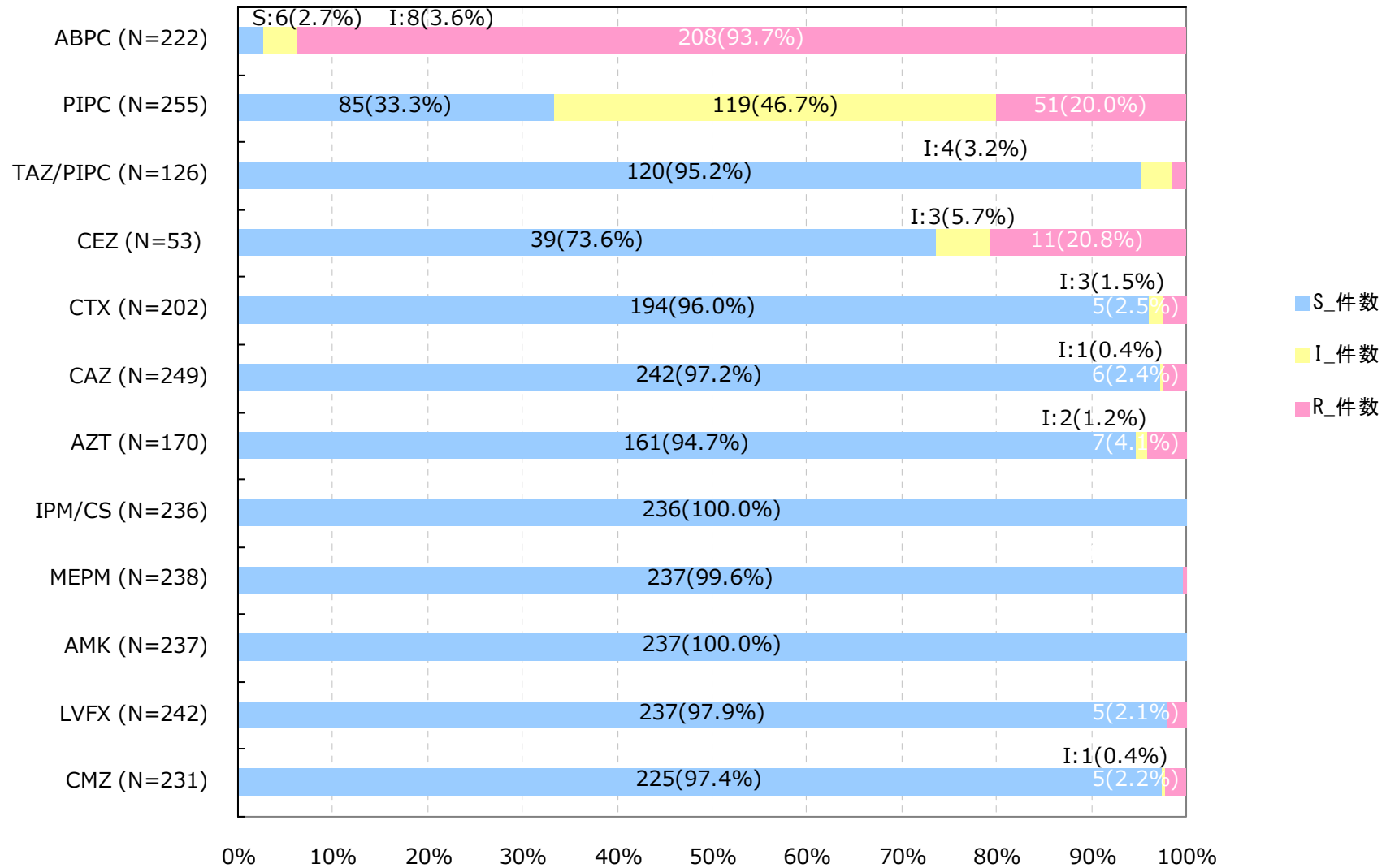


アンチバイオグラム

2016年

県全体

Citrobacter koseri

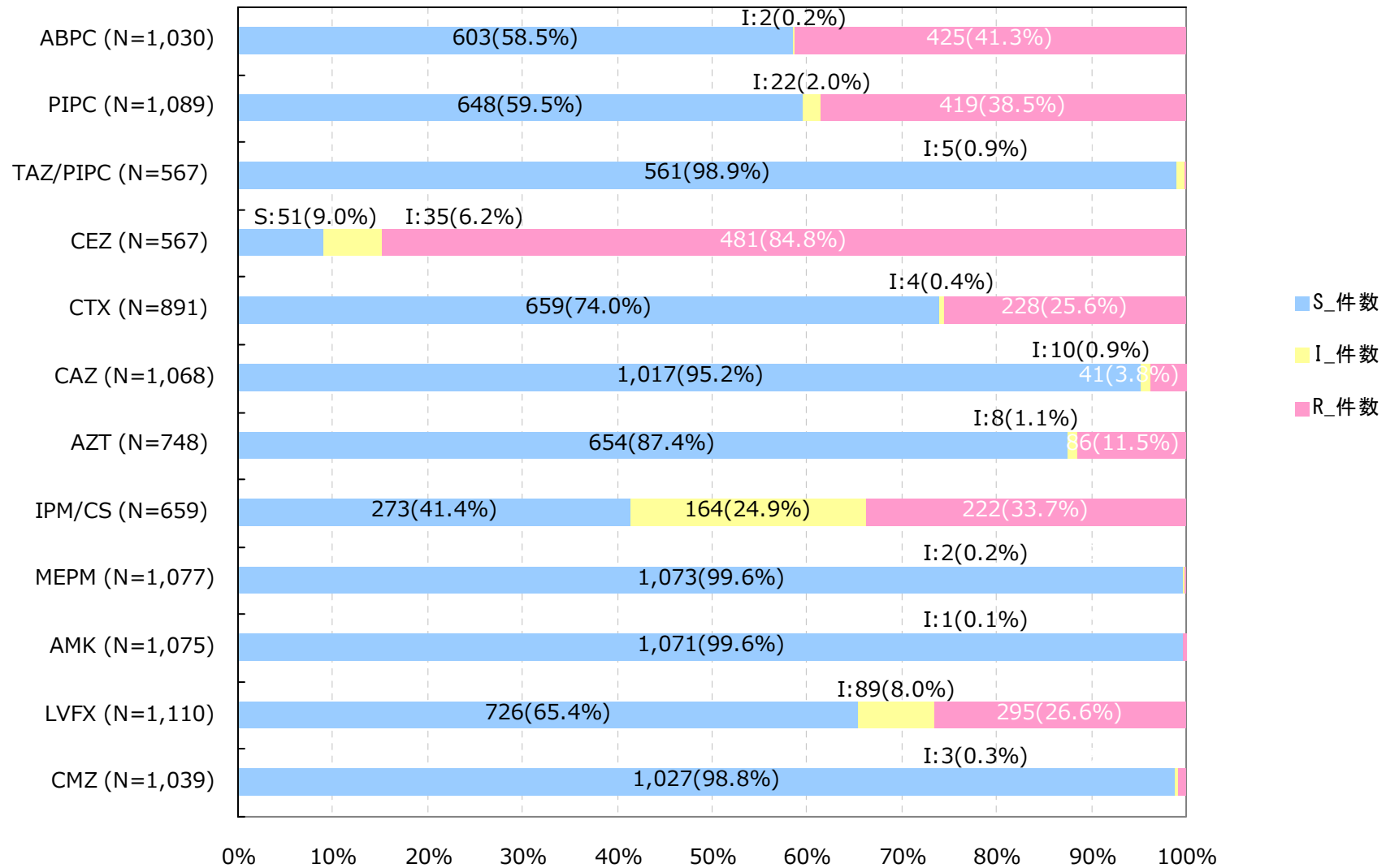


アンチバイオグラム

2016年

県全体

Proteus mirabilis

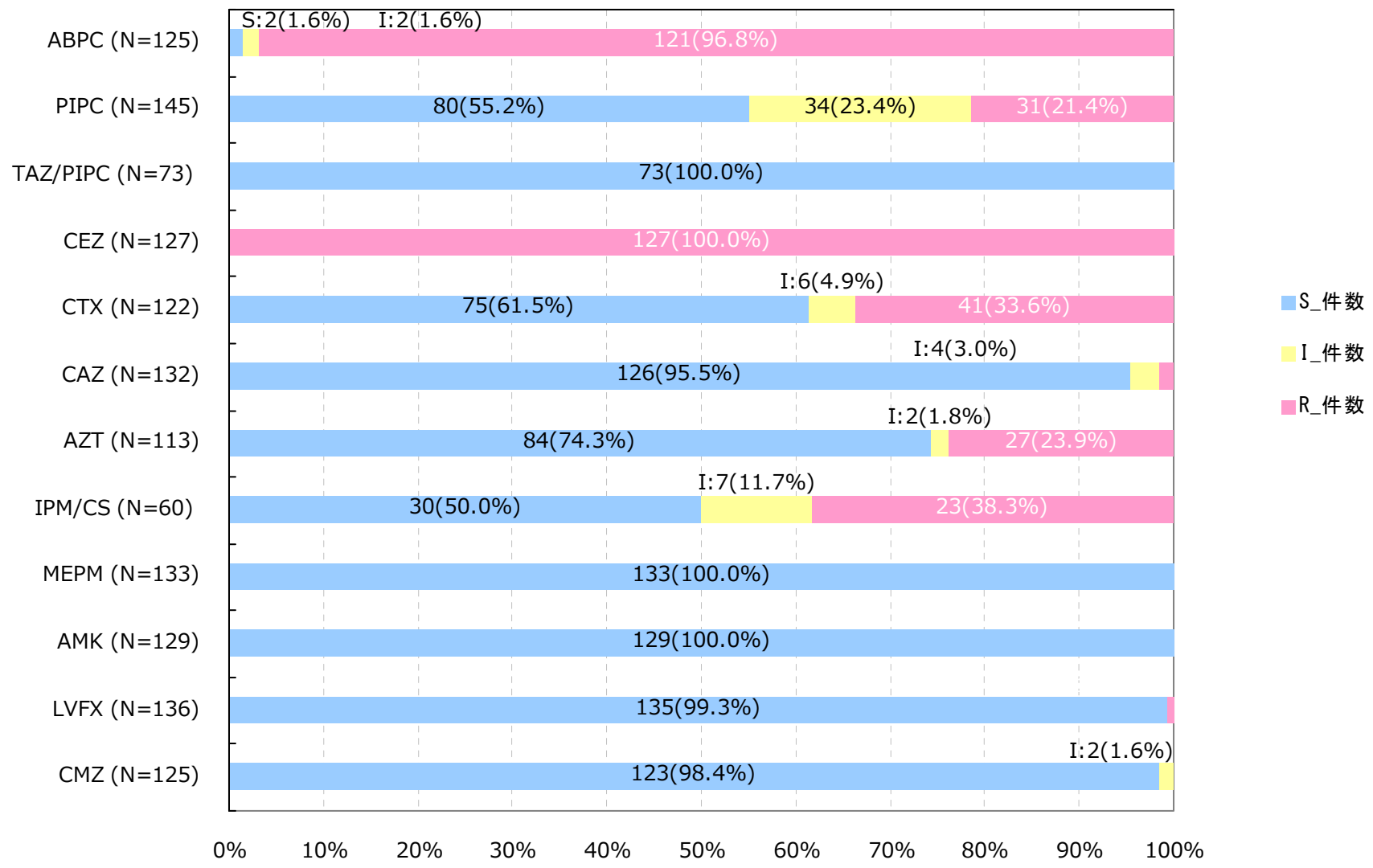


アンチバイオグラム

2016年

県全体

Proteus vulgaris

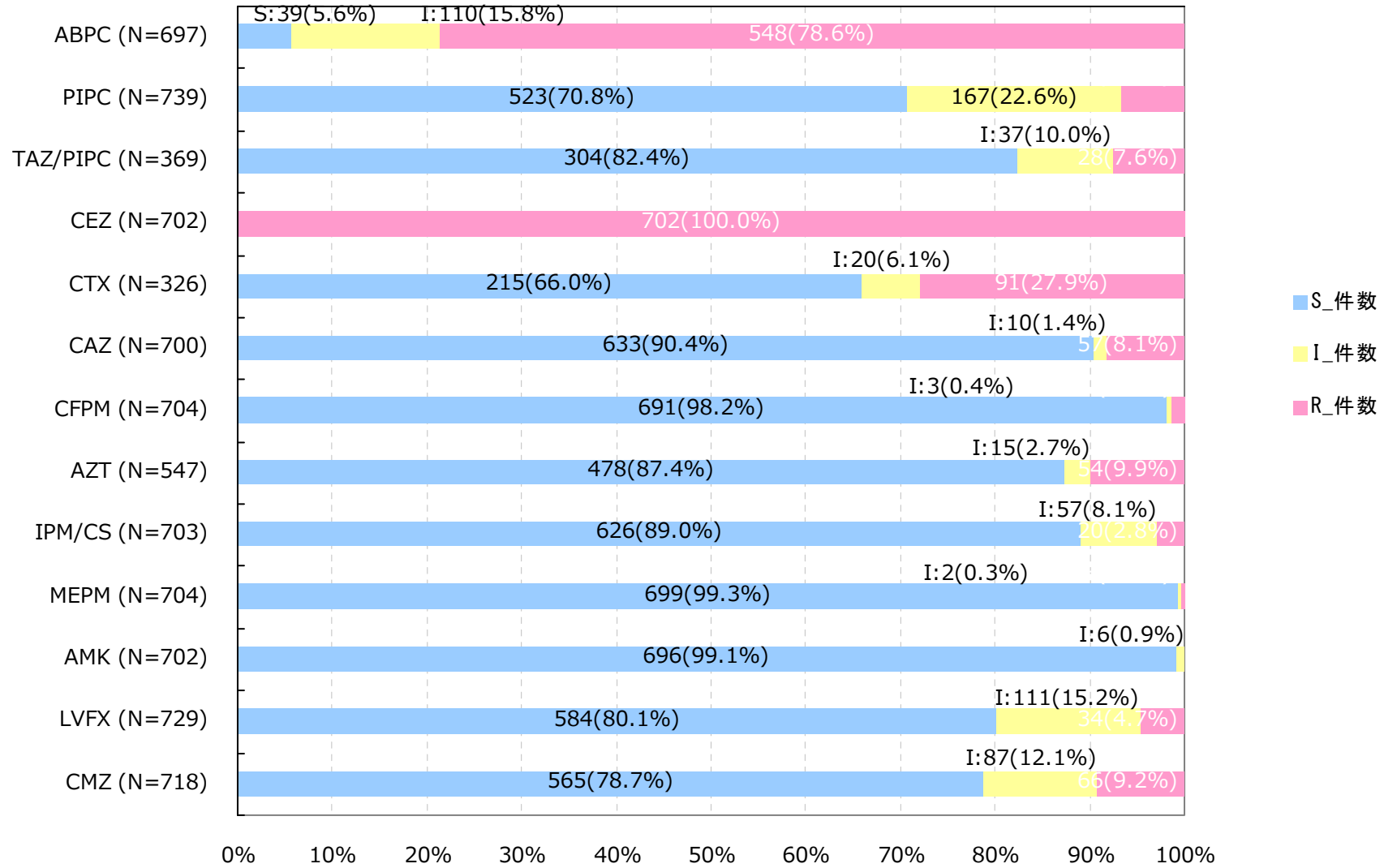


アンチバイオグラム

2016年

県全体

Serratia marcescens

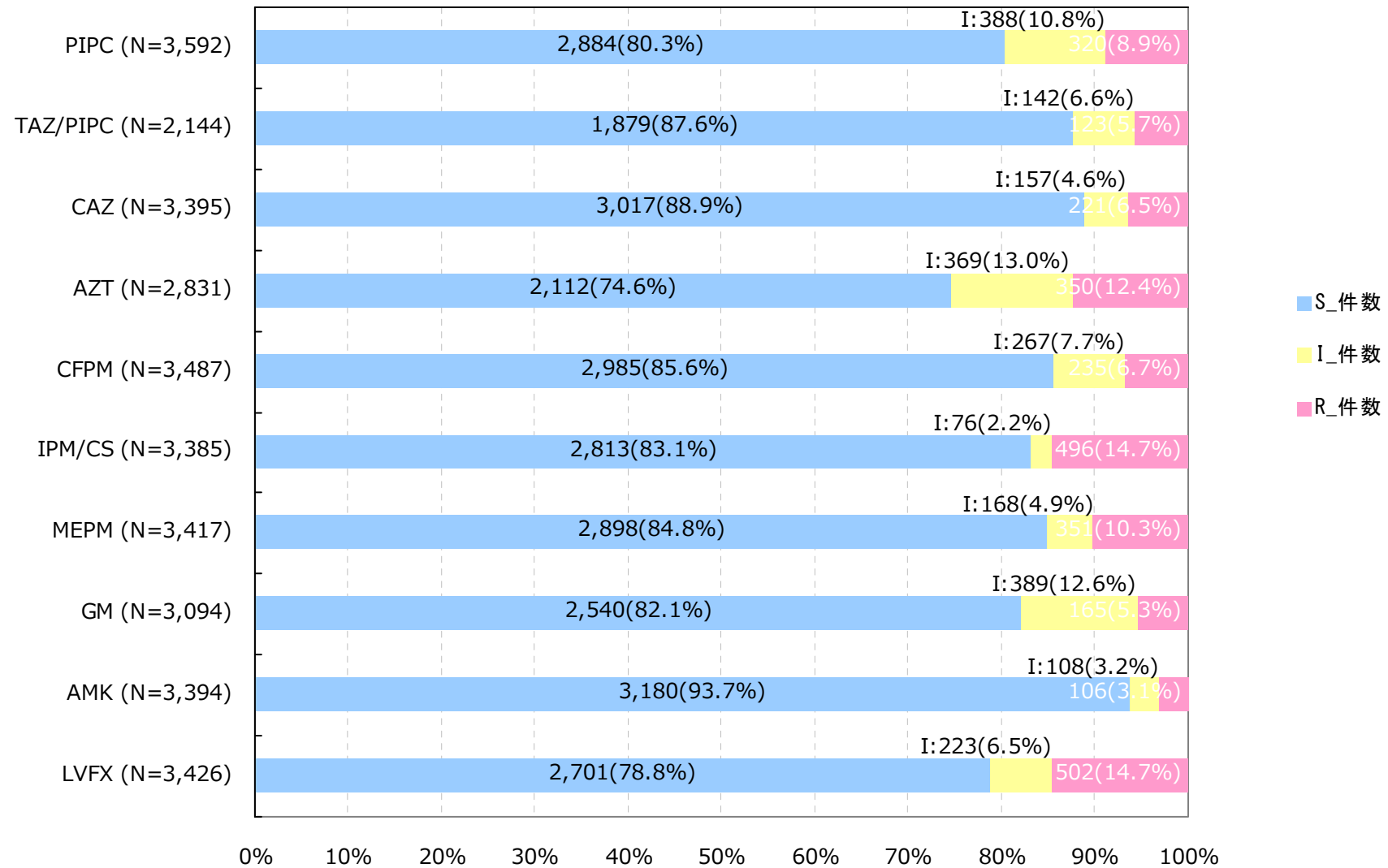


アンチバイオグラム

2016年

県全体

Pseudomonas aeruginosa

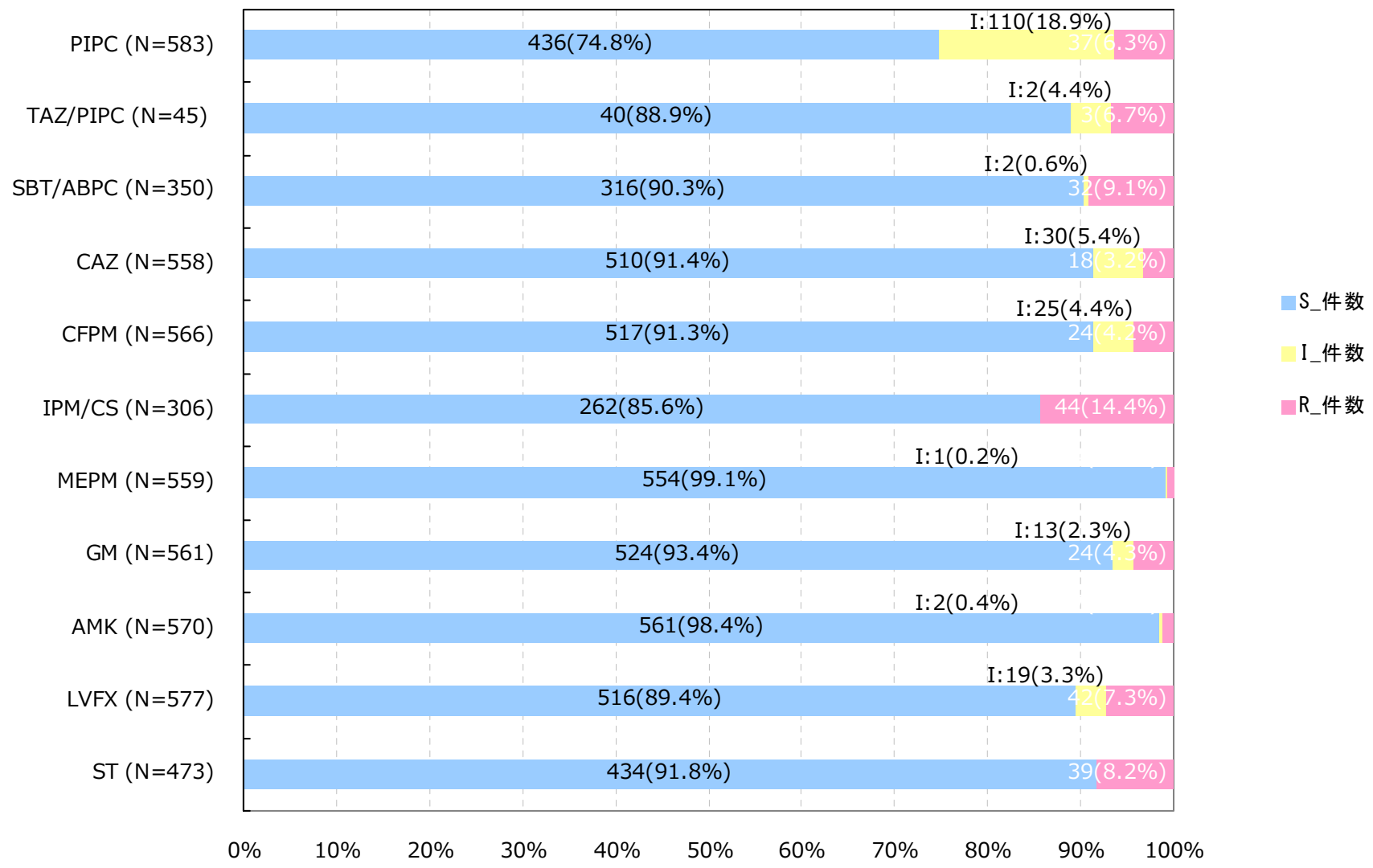


アンチバイオグラム

2016年

県全体

Acinetobacter spp.

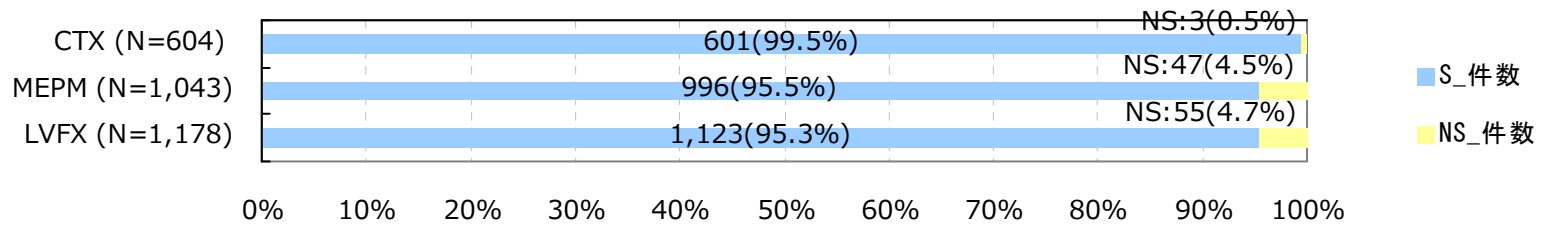
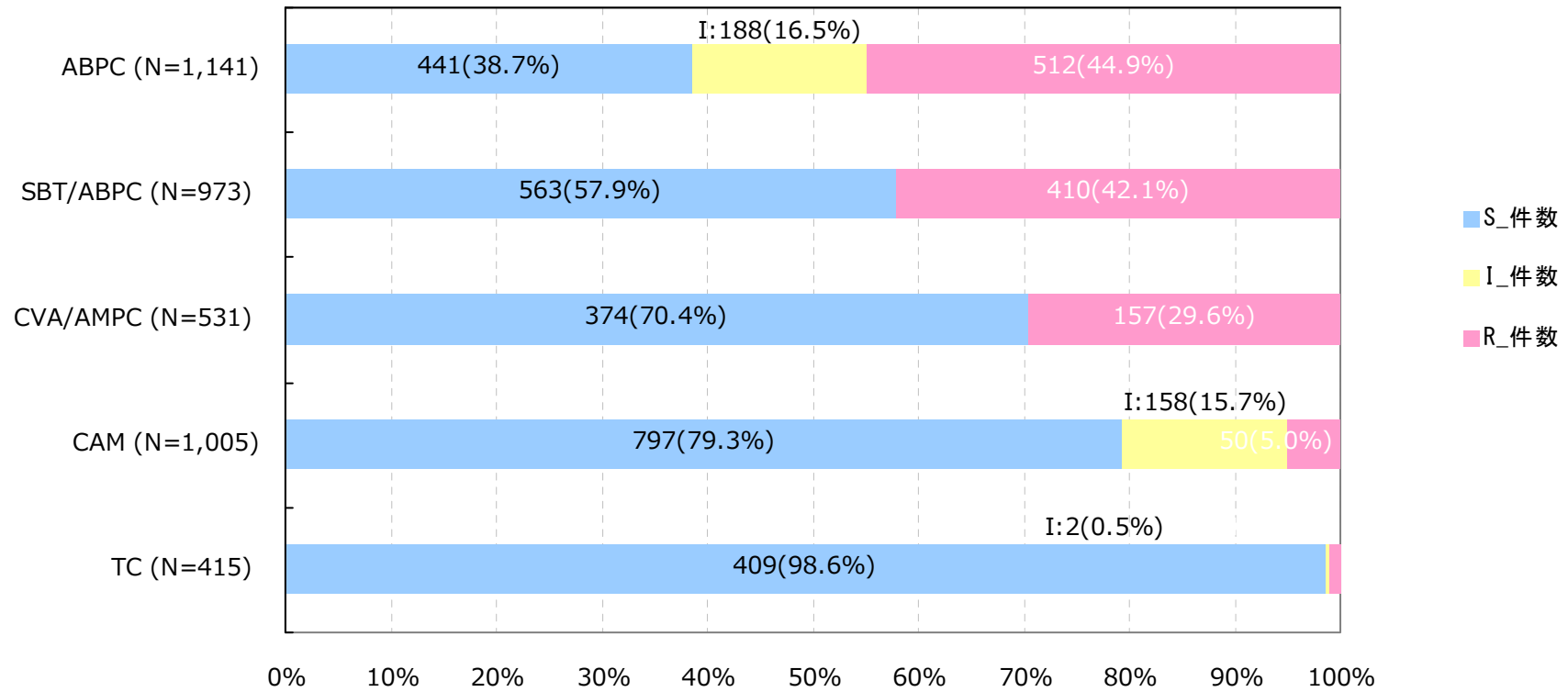


アンチバイオグラム

2016年

県全体

Haemophilus influenzae



検体別菌検出率

2016年

県全体

全年齢 検体名	三重県全体の検出菌 病床数(200床未満) (対象医療機関数:20)			三重県全体の検出菌 病床数(200~299床) (対象医療機関数:9)			三重県全体の検出菌 病床数(300床以上) (対象医療機関数:15)		
	順位	菌名	検出検体数	順位	菌名	検出検体数	順位	菌名	検出検体数
血液 (n=7,524)	1	<i>E. coli</i>	203 (26.5%)	1	<i>E. coli</i>	383 (27.3%)	1	<i>E. coli</i>	1,252 (23.4%)
	2	<i>S. epidermidis</i>	93 (12.2%)	2	<i>S. epidermidis</i>	142 (10.1%)	2	<i>S. epidermidis</i>	554 (10.3%)
	3	<i>S. aureus</i> (MRSA)	75 (9.8%)	3	CNS	85 (6.1%)	3	<i>K. pneumoniae</i> subsp.	455 (8.5%)
	4	<i>K. pneumoniae</i> subsp.	40 (5.2%)	4	<i>K. pneumoniae</i> subsp.	82 (5.8%)	4	<i>S. aureus</i> (MRSA)	283 (5.3%)
	5	<i>S. aureus</i> subsp. <i>aureus</i>	30 (3.9%)	5	<i>S. aureus</i> (MRSA)	80 (5.7%)	5	<i>S. aureus</i> (MSSA)	191 (3.6%)
呼吸器系検体 (n=43,590)	1	<i>S. aureus</i> (MRSA)	518 (14.9%)	1	<i>S. aureus</i> (MRSA)	1,047 (10.6%)	1	<i>S. aureus</i> (MRSA)	2,879 (9.5%)
	2	Yeasts	425 (12.2%)	2	<i>P. aeruginosa</i>	899 (9.1%)	2	<i>Streptococcus</i> sp.	2,799 (9.3%)
	3	<i>P. aeruginosa</i>	322 (9.3%)	3	<i>C. albicans</i>	833 (8.4%)	3	<i>C. albicans</i>	2,530 (8.4%)
	4	<i>K. pneumoniae</i> subsp.	236 (6.8%)	4	<i>Streptococcus</i> sp.	658 (6.7%)	4	<i>Candida</i> sp.	2,419 (8.0%)
	5	<i>Corynebacterium</i> sp.	218 (6.3%)	5	<i>K. pneumoniae</i> subsp.	531 (5.4%)	5	CNS	1,851 (6.1%)
尿 (n=23,138)	1	<i>E. coli</i>	1,107 (28.9%)	1	<i>E. coli</i>	1,606 (33.4%)	1	<i>E. coli</i>	4,051 (27.9%)
	2	<i>E. faecalis</i>	378 (9.9%)	2	<i>E. faecalis</i>	502 (10.4%)	2	<i>E. faecalis</i>	1,388 (9.6%)
	3	<i>P. aeruginosa</i>	260 (6.8%)	3	<i>P. aeruginosa</i>	347 (7.2%)	3	CNS	916 (6.3%)
	4	<i>K. pneumoniae</i> subsp.	218 (5.7%)	4	<i>K. pneumoniae</i> subsp.	285 (5.9%)	4	<i>K. pneumoniae</i> subsp.	779 (5.4%)
	5	<i>Enterococcus</i> sp.	217 (5.7%)	5	<i>P. mirabilis</i>	223 (4.6%)	5	<i>P. aeruginosa</i>	698 (4.8%)

15歳以下 検体名	三重県全体の検出菌 病床数(200床未満) (対象医療機関数:20)			三重県全体の検出菌 病床数(200~299床) (対象医療機関数:9)			三重県全体の検出菌 病床数(300床以上) (対象医療機関数:15)		
	順位	菌名	検出検体数	順位	菌名	検出検体数	順位	菌名	検出検体数
血液 (n=121)				1	<i>S. epidermidis</i>	11 (34.4%)	1	<i>S. epidermidis</i>	27 (30.3%)
				2	<i>Bacillus subtilis</i> subsp.	6 (18.8%)	2	<i>E. coli</i>	8 (9.0%)
				3	<i>S. pneumoniae</i>	3 (9.4%)	3	<i>S. capitis</i> subsp. <i>capitis</i>	7 (7.9%)
				4	<i>S. aureus</i> (MRSA)	3 (9.4%)	4	<i>S. aureus</i> (MSSA)	6 (6.7%)
				5	<i>S. agalactiae</i>	2 (6.3%)	5	<i>S. haemolyticus</i>	5 (5.6%)
呼吸器系検体 (n=5,110)				1	<i>S. pneumoniae</i>	134 (15.6%)	1	<i>H. influenzae</i>	497 (11.7%)
				2	<i>H. influenzae</i>	129 (15.1%)	2	CNS	489 (11.5%)
				3	<i>Moraxella</i> (<i>Branhamella</i>)	126 (14.7%)	3	<i>S. aureus</i> (MRSA)	358 (8.4%)
				4	<i>H. influenzae</i> (β非産生)	54 (6.3%)	4	<i>S. pneumoniae</i>	296 (7.0%)
				5	<i>P. aeruginosa</i>	51 (6.0%)	5	<i>H. parainfluenzae</i>	282 (6.6%)
尿 (n=1,049)	1	<i>E. coli</i>	1 (100.0%)	1	<i>E. coli</i>	42 (35.0%)	1	<i>E. coli</i>	222 (23.9%)
				2	<i>E. faecalis</i>	23 (19.2%)	2	CNS	186 (20.0%)
				3	CNS	9 (7.5%)	3	<i>Enterococcus</i> sp.	127 (13.7%)
				4	<i>K. oxytoca</i>	6 (5.0%)	4	<i>E. faecalis</i>	99 (10.7%)
				5	<i>Citrobacter</i> sp.	5 (4.2%)	5	α- <i>Streptococcus</i>	34 (3.7%)

65歳以上 検体名	三重県全体の検出菌 病床数(200床未満) (対象医療機関数:20)			三重県全体の検出菌 病床数(200~299床) (対象医療機関数:9)			三重県全体の検出菌 病床数(300床以上) (対象医療機関数:15)		
	順位	菌名	検出検体数	順位	菌名	検出検体数	順位	菌名	検出検体数
血液 (n=6,272)	1	<i>E. coli</i>	114 (26.2%)	1	<i>E. coli</i>	359 (28.3%)	1	<i>E. coli</i>	1,125 (24.6%)
	2	<i>S. epidermidis</i>	57 (13.1%)	2	<i>S. epidermidis</i>	123 (9.7%)	2	<i>S. epidermidis</i>	440 (9.6%)
	3	<i>S. aureus</i> (MRSA)	36 (8.3%)	3	<i>K. pneumoniae</i> subsp.	77 (6.1%)	3	<i>K. pneumoniae</i> subsp.	400 (8.8%)
	4	<i>K. pneumoniae</i> subsp.	18 (4.1%)	4	CNS	74 (5.8%)	4	<i>S. aureus</i> (MRSA)	251 (5.5%)
	5	<i>S. aureus</i> (MSSA) (β産生)	17 (3.9%)	5	<i>S. aureus</i> (MRSA)	73 (5.7%)	5	<i>S. aureus</i> (MSSA)	148 (3.2%)
呼吸器系検体 (n=32,008)	1	<i>S. aureus</i> (MRSA)	303 (18.3%)	1	<i>S. aureus</i> (MRSA)	935 (11.9%)	1	<i>S. aureus</i> (MRSA)	2,347 (10.4%)
	2	Yeasts	258 (15.6%)	2	<i>C. albicans</i>	760 (9.7%)	2	<i>C. albicans</i>	2,225 (9.9%)
	3	<i>P. aeruginosa</i>	155 (9.4%)	3	<i>P. aeruginosa</i>	631 (8.1%)	3	<i>Streptococcus</i> sp.	2,166 (9.6%)
	4	<i>K. pneumoniae</i> subsp.	124 (7.5%)	4	<i>Streptococcus</i> sp.	511 (6.5%)	4	<i>Candida</i> sp.	2,054 (9.1%)
	5	<i>Corynebacterium</i> sp.	120 (7.3%)	5	<i>K. pneumoniae</i> subsp.	498 (6.4%)	5	<i>Corynebacterium</i> sp.	1,409 (6.3%)
尿 (n=18,072)	1	<i>E. coli</i>	699 (27.3%)	1	<i>E. coli</i>	1,372 (33.1%)	1	<i>E. coli</i>	3,283 (28.9%)
	2	<i>E. faecalis</i>	260 (10.1%)	2	<i>E. faecalis</i>	418 (10.1%)	2	<i>E. faecalis</i>	1,082 (9.5%)
	3	<i>P. aeruginosa</i>	178 (6.9%)	3	<i>P. aeruginosa</i>	311 (7.5%)	3	<i>K. pneumoniae</i> subsp.	685 (6.0%)
	4	<i>Enterococcus</i> sp.	158 (6.2%)	4	<i>K. pneumoniae</i> subsp.	265 (6.4%)	4	<i>P. aeruginosa</i>	595 (5.2%)
	5	<i>K. pneumoniae</i> subsp.	140 (5.5%)	5	<i>P. mirabilis</i>	186 (4.5%)	5	CNS	517 (4.5%)



グラム陰性桿菌の薬剤感受性率

県全体

2016年

一般名	略称	腸内細菌					ブドウ糖非発酵グラム陰性桿菌(NF-GNR)		
		腸内細菌科全体 (n=524,811)	E. coli (n= 255,676)	Klebsiella spp. (n=126,230)	Proteus spp. (n=34,189)	左記三種菌以外 (n=107,362)	NF-GNR全体 (n= 118,441)	P. aeruginosa (緑 膿菌) (n= 88,869)	NF-GNR (緑膿菌 以外) (n= 29,572)
アンピシリン	ABPC	35.3%	53.3%	4.8%	50.5%	19.1%	3.8%	0.9%	10.7%
ピペラシリン	PIPC	60.6%	56.8%	66.3%	59.6%	70.4%	76.7%	80.3%	65.5%
タゾバクタム・ピペラシリン	TAZ/PIPC	95.2%	97.4%	96.0%	99.1%	90.9%	85.2%	87.6%	67.9%
スルバクタム・アンピシリン	SBT/ABPC	63.4%	66.3%	81.7%	68.1%	42.0%	25.4%	1.0%	68.4%
セファゾリン	CEZ	13.1%	18.3%	29.3%	6.9%	2.9%	2.7%	0.9%	6.9%
セフトキシム	CTX	77.9%	74.8%	93.8%	72.9%	74.9%	24.1%	2.3%	53.6%
セフトジジム	CAZ	86.6%	84.5%	96.5%	95.3%	83.5%	85.2%	88.9%	75.9%
セフェピム	CFPM	88.6%	84.3%	96.6%	85.1%	96.1%	82.8%	85.6%	73.9%
イミペネム・シラスタチン	IPM/CS	94.4%	99.8%	99.5%	41.2%	88.8%	80.7%	83.1%	70.6%
メロペネム三水合物	MEPM	99.2%	99.6%	99.2%	99.7%	98.6%	84.0%	84.8%	82.3%
アズトレオナム	AZT	81.7%	78.0%	93.6%	85.6%	81.9%	67.7%	74.6%	28.0%
ゲンタマイシン	GM	92.0%	90.1%	97.2%	86.2%	96.7%	80.5%	82.1%	76.7%
アミカシン	AMK	99.6%	99.6%	99.8%	99.7%	99.6%	90.3%	93.7%	80.4%
ST合剤	ST	86.6%	81.5%	95.1%	85.1%	94.6%	43.7%	12.3%	85.1%
レボフロキサシン	LVFX	73.9%	60.8%	96.3%	70.1%	88.9%	79.1%	78.8%	80.4%

対象検査数が30株以下の場合は、感受性率を括弧で囲って表示しています。



グラム陽性球菌の薬剤感受性率

2016年

県全体

一般名	略称	Streptococcus sp.(レンサ球菌)			Enterococcus sp.(腸球菌)			Staphylococcus(ブドウ球菌)			
		Streptococcus spp. 全体 (n=93,687)	S. pneumoniae (肺炎球菌) (n=22,544)	Streptococcus sp. (肺炎球菌以外) (n=71,143)	Enterococcus spp. 全体 (n=76,255)	E. faecalis (n=50,519)	E. faecium (n=13,446)	Staphylococcus spp. 全体 (n=316,225)	S. aureus (MRSA) (n=122,555)	S. aureus (MSSA) (n=91,647)	CNS (n=44,720)
ベンジルペニシリン	PCG	92.8%	97.6%	91.2%	78.3%	97.3%	14.5%	24.0%		46.6%	27.9%
アmpiシリン	ABPC	96.1%	82.2%	96.7%	81.1%	99.7%	15.4%	25.1%		45.9%	28.7%
クサブラン酸・アモキシシリン	CVA/AMPC	97.8%	97.8%	97.7%	85.7%	100.0%	5.6%	57.6%		100.0%	49.4%
セファゾリン	CEZ	83.9%	65.0%	87.9%	19.8%	23.4%	43.5%	73.4%		100.0%	73.6%
セフトキシム	CTX	96.2%	97.2%	95.9%	0.7%	(16.7%)	(0.0%)	36.9%		100.0%	50.0%
イミペネム・シラスタチン	IPM/CS	94.6%	86.5%	99.4%	87.8%	97.5%	14.8%	74.6%		100.0%	78.5%
メロペネム三水和物	MEPM	95.3%	85.7%	99.5%	42.4%	45.6%	4.2%	67.5%		99.9%	71.9%
ゲンタマイシン	GM	4.1%	0.0%	6.0%	27.3%	23.7%	44.7%	64.8%	62.4%	73.8%	63.2%
ミノサイクリン	MINO	57.0%	29.6%	64.0%	29.5%	26.9%	26.2%	86.8%	70.4%	99.1%	92.5%
エリスロマイシン	EM	46.4%	10.1%	59.9%	11.8%	12.1%	4.5%	47.6%	23.6%	73.8%	45.1%
クリンダマイシン	CLDM	72.2%	37.6%	79.0%	1.6%	1.3%	1.0%	72.5%	48.4%	95.1%	80.7%
ST合剤	ST	83.3%	84.3%	82.5%	19.4%	17.6%	31.4%	96.8%	99.6%	99.8%	90.4%
レボフロキサシン	LVFX	72.4%	93.2%	65.7%	66.8%	80.5%	11.2%	47.4%	15.3%	82.4%	50.1%
バンコマイシン	VCM	99.9%	99.8%	99.9%	99.7%	100.0%	99.7%	99.9%	100.0%	100.0%	99.9%
テイコブラニン	TEIC	99.8%	(100.0%)	99.8%	100.0%	100.0%	99.9%	98.4%	100.0%	100.0%	98.4%
リネゾリッド	LZD	100.0%	100.0%	100.0%	99.4%	99.5%	99.3%	99.8%	100.0%	99.9%	99.6%

対象検査数が30株以下の場合、感受性率を括弧で囲って表示しています。

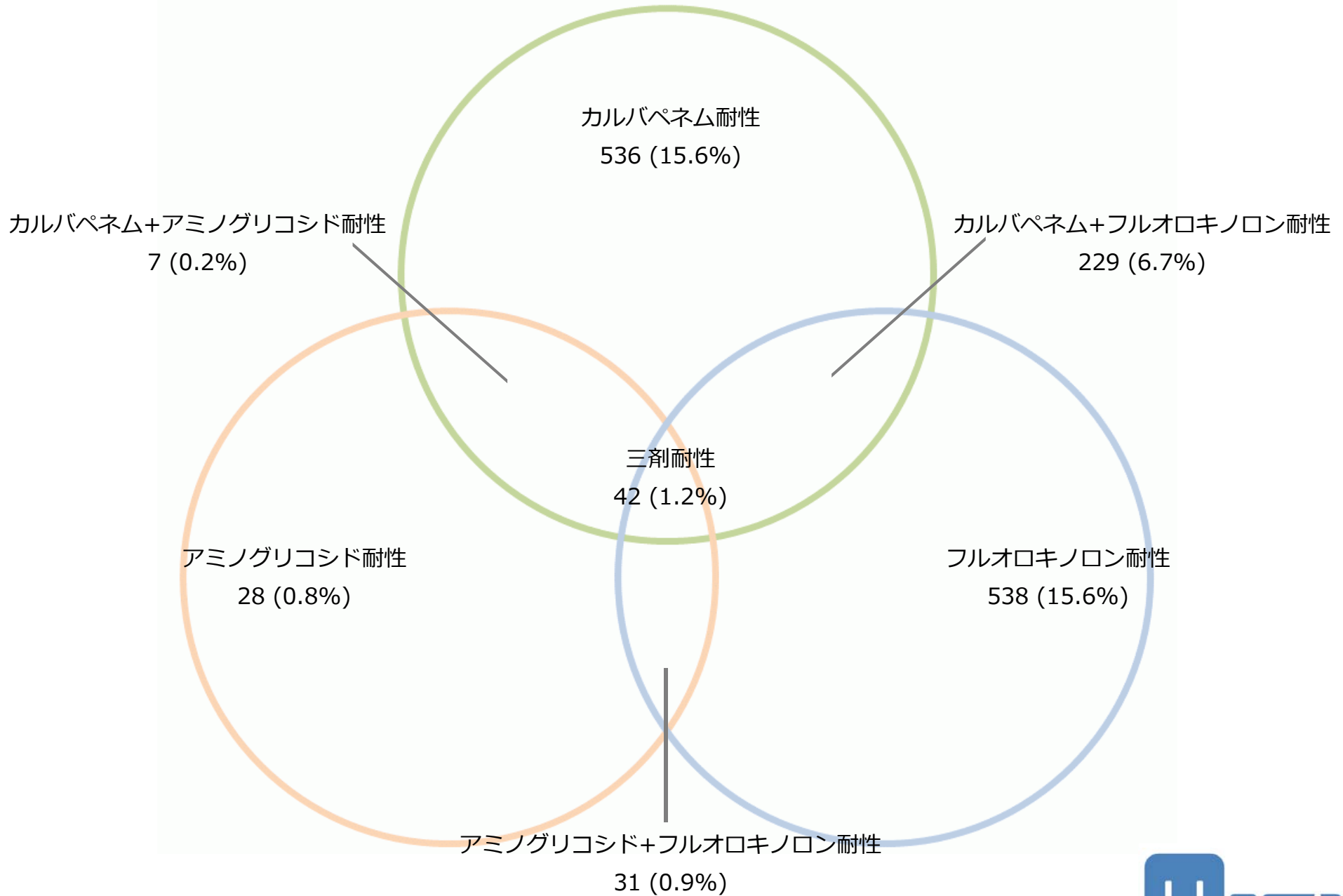


耐性菌分布

2016年

県全体

P. aeruginosa (n=3,438)

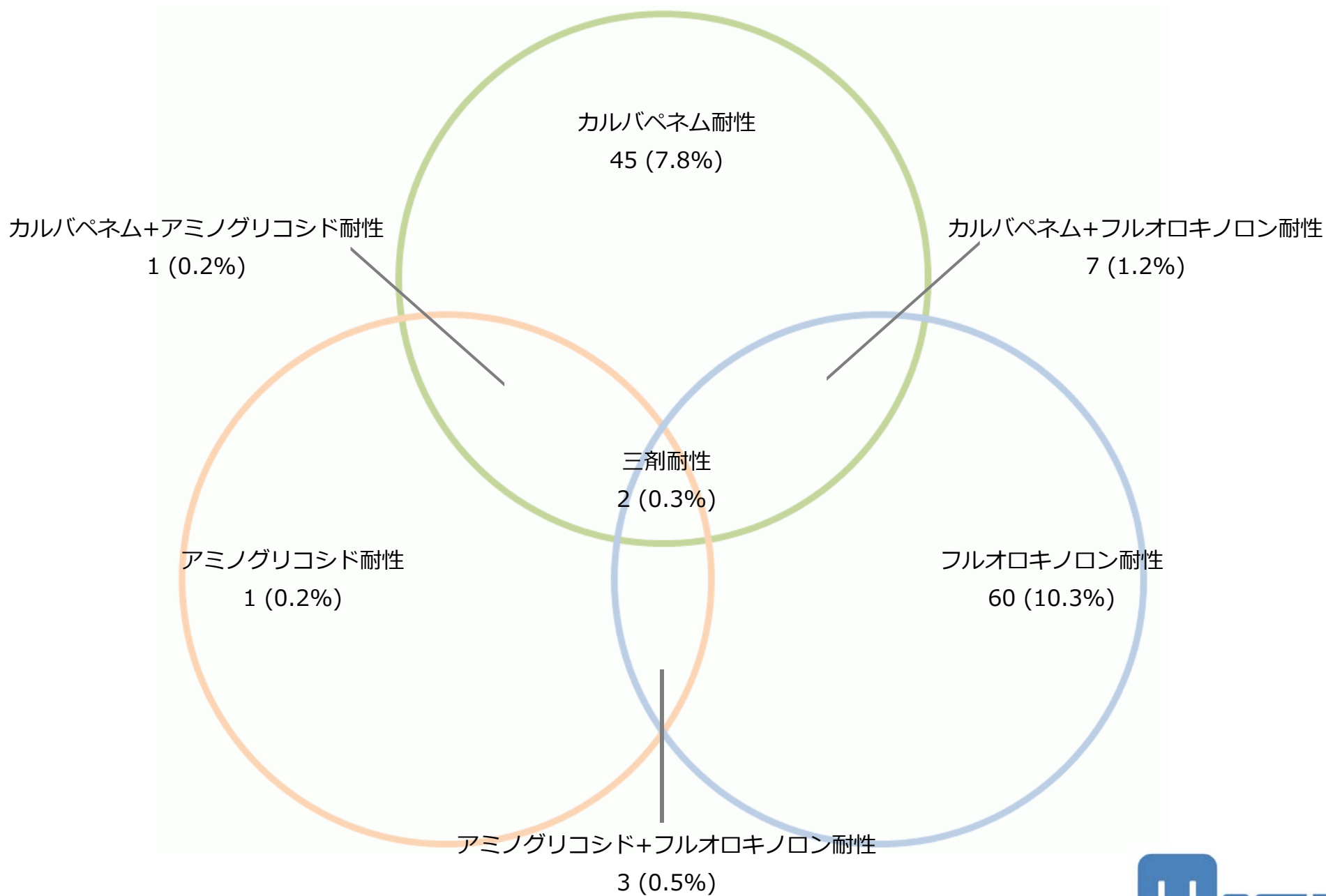


耐性菌分布

2016年

県全体

Acinetobacter spp. (n=580)



耐性菌割合

2016年

県全体

菌種名	耐性条件	北勢	中勢・伊賀	南勢・志摩・東紀州	三重県全体
<i>P. aeruginosa</i>	三系統に耐性	10 / 1,291株 (0.8%)	19 / 958株 (2.0%)	13 / 1,189株 (1.1%)	42 / 3,438株 (1.2%)
<i>Acinetobacter</i> spp.	三系統に耐性	0 / 243株 (0.0%)	2 / 148株 (1.4%)	0 / 189株 (0.0%)	2 / 580株 (0.3%)
<i>E. coli</i>	CTX、CAZ、CPDXがRの <i>E. coli</i>	792 / 3,631株 (21.8%)	494 / 2,306株 (21.4%)	864 / 3,239株 (26.7%)	2,150 / 9,176株 (23.4%)
<i>K. pneumoniae</i>	CTX、CAZ、CPDXがRの <i>K. pneumoniae</i>	96 / 1,323株 (7.3%)	30 / 885株 (3.4%)	59 / 1,485株 (4.0%)	185 / 3,693株 (5.0%)
<i>Proteus mirabilis</i>	CTX、CAZ、CPDXがRの <i>Proteus mirabilis</i>	79 / 429株 (18.4%)	92 / 353株 (26.1%)	77 / 321株 (24.0%)	248 / 1,103株 (22.5%)
腸内細菌科全体	MEPM がIかR IPM がIかRかつCMZ がR	64 / 6,336株 (1.0%)	73 / 4,220株 (1.7%)	125 / 5,726株 (2.2%)	262 / 16,282株 (1.6%)
<i>S. aureus</i>	MPIPCがRの <i>Staphylococcus aureus</i> または選択培地でMRSAと判定された株	1,648 / 3,261株 (50.5%)	1,120 / 2,099株 (53.4%)	1,555 / 2,720株 (57.2%)	4,323 / 8,080株 (53.5%)
<i>Enterococcus</i> spp. 全体	VCM が微量液体希釈法で耐性、VCM がディスク拡散法でR、選択培地で VRE と確認された株	0 / 1,546株 (0.0%)	2 / 1,026株 (0.2%)	0 / 1,355株 (0.0%)	2 / 3,927株 (0.1%)
<i>S. pneumoniae</i>	PCGが微量液体法で耐性の <i>S. pneumoniae</i>	2 / 553株 (0.4%)	0 / 266株 (0.0%)	5 / 407株 (1.2%)	7 / 1,226株 (0.6%)

菌分離率

県全体

2016年

主要菌

菌種名	三重県全体		地域		病床数	
	分離患者数/率	比較箱髷図	分離患者数/率	比較箱髷図	分離患者数/率	比較箱髷図
検体提出患者数	31,905人		北勢		200床未満	
			12,992人		4,380人	
			中勢・伊賀		200~299床	
<i>S. aureus</i>	8,080人 25.3%		北勢		200床未満	
	10.0 27.6 56.9		3,261人 25.1%		1,084人 24.7%	
			16.3 26.0 50.2		10.0 28.5 56.9	
<i>S. epidermidis</i>	2,004人 6.3%		中勢・伊賀		200~299床	
	0.0 4.7 13.4		2,099人 25.8%		1,919人 27.6%	
			13.0 27.1 43.7		17.9 26.0 50.2	
			南勢・志摩・東紀州		300床以上	
			2,720人 25.2%		5,077人 24.7%	
			10.0 28.4 56.9		16.4 27.6 32.6	
			北勢		200床未満	
			782人 6.0%		193人 4.4%	
			0.0 3.3 10.7		0.0 4.3 11.9	
			中勢・伊賀		200~299床	
			445人 5.5%		178人 2.6%	
			0.0 5.2 11.9		0.0 1.9 6.3	
			南勢・志摩・東紀州		300床以上	
			777人 7.2%		1,633人 7.9%	
			0.0 4.7 13.4		2.6 8.1 13.4	



菌分離率

県全体

2016年

主要菌

菌種名	三重県全体		地域		病床数				
	分離患者数/率	比較箱髷図	分離患者数/率	比較箱髷図	分離患者数/率	比較箱髷図			
<i>S. pneumoniae</i>	1,226人 3.8%		北勢		200床未満				
			553人 4.3%		61人 1.4%				
			中勢・伊賀		200~299床				
			266人 3.3%		308人 4.4%				
			南勢・志摩・東紀州		300床以上				
			407人 3.8%		857人 4.2%				
			<i>E. faecalis</i>	2,756人 8.6%		北勢		200床未満	
						1,179人 9.1%		408人 9.3%	
						中勢・伊賀		200~299床	
644人 7.9%		549人 7.9%							
南勢・志摩・東紀州		300床以上							
933人 8.6%		1,799人 8.7%							
<i>E. faecium</i>	715人 2.2%					北勢		200床未満	
						293人 2.3%		48人 1.1%	
						中勢・伊賀		200~299床	
			141人 1.7%		161人 2.3%				
			南勢・志摩・東紀州		300床以上				
			281人 2.6%		506人 2.5%				



菌分離率

2016年

県全体

主要菌

菌種名	三重県全体		地域		病床数			
	分離患者数/率	比較箱髷図	分離患者数/率	比較箱髷図	分離患者数/率	比較箱髷図		
<i>E. coli</i>	9,176人 28.8%	0.0 27.1 46.5	北勢	3,631人 27.9%	0.0 28.0 37.1	200床未満	1,313人 30.0%	0.0 27.0 37.9
			中勢・伊賀	2,306人 28.4%	21.6 27.0 36.4	200~299床	2,179人 31.4%	25.3 28.0 46.5
			南勢・志摩・東紀州	3,239人 30.0%	13.0 28.9 46.5	300床以上	5,684人 27.6%	21.3 27.2 36.5
<i>K. pneumoniae</i>	3,693人 11.6%	0.0 11.3 25.0	北勢	1,323人 10.2%	0.0 10.4 16.7	200床未満	474人 10.8%	0.8 10.9 25.0
			中勢・伊賀	885人 10.9%	0.0 11.0 20.8	200~299床	846人 12.2%	0.0 11.8 21.8
			南勢・志摩・東紀州	1,485人 13.8%	6.9 11.9 25.0	300床以上	2,373人 11.5%	0.0 11.3 20.0
<i>Enterobacter spp.</i>	1,621人 5.1%	0.0 3.9 8.6	北勢	552人 4.2%	0.0 2.8 6.7	200床未満	183人 4.2%	0.0 2.3 6.2
			中勢・伊賀	389人 4.8%	0.0 3.8 8.3	200~299床	333人 4.8%	0.7 4.4 8.3
			南勢・志摩・東紀州	680人 6.3%	0.0 5.4 8.6	300床以上	1,105人 5.4%	0.0 4.7 8.6



菌分離率

県全体

2016年

主要菌

菌種名	三重県全体		地域		病床数				
	分離患者数/率	比較箱髷図	分離患者数/率	比較箱髷図	分離患者数/率	比較箱髷図			
<i>S. marcescens</i>	717人 2.2%		北勢		200床未満				
			305人 2.3%		84人 1.9%				
			中勢・伊賀		200~299床				
			182人 2.2%		195人 2.8%				
			南勢・志摩・東紀州		300床以上				
			230人 2.1%		438人 2.1%				
			<i>P. aeruginosa</i>	3,438人 10.8%		北勢		200床未満	
						1,291人 9.9%		486人 11.1%	
						中勢・伊賀		200~299床	
958人 11.8%		947人 13.6%							
南勢・志摩・東紀州		300床以上							
1,189人 11.0%		2,005人 9.7%							
<i>Acinetobacter spp.</i>	580人 1.8%					北勢		200床未満	
						243人 1.9%		59人 1.3%	
						中勢・伊賀		200~299床	
			148人 1.8%		144人 2.1%				
			南勢・志摩・東紀州		300床以上				
			189人 1.8%		377人 1.8%				



菌分離率

2016年

県全体

特定の耐性菌

菌種名	三重県全体		地域		病床数	
	分離患者数/率	比較箱髷図	分離患者数/率	比較箱髷図	分離患者数/率	比較箱髷図
検体提出患者数	31,905人		北勢		200床未満	
			12,992人		4,380人	
			中勢・伊賀		200~299床	
メチシリン耐性黄色ブドウ球菌 (MRSA)	4,323人 13.5%		北勢		200床未満	
	4.1 13.7 50.0		1,648人 12.7%		660人 15.1%	
			中勢・伊賀		200~299床	
バンコマイシン耐性黄色ブドウ球菌 (VRSA)	0人 0.0%		北勢		200床未満	
	0.0		0人 0.0%		0人 0.0%	
			中勢・伊賀		200~299床	
			北勢		300床以上	
			10,788人		20,580人	
			南勢・志摩・東紀州		200~299床	
			北勢		200床未満	
			1,120人 13.8%		975人 14.0%	
			中勢・伊賀		200~299床	
			北勢		300床以上	
			1,555人 14.4%		2,688人 13.1%	
			南勢・志摩・東紀州		300床以上	
			北勢		200床未満	
			0人 0.0%		0人 0.0%	
			中勢・伊賀		200~299床	
			北勢		300床以上	
			0人 0.0%		0人 0.0%	
			南勢・志摩・東紀州		300床以上	
			北勢		200床未満	
			0人 0.0%		0人 0.0%	
			中勢・伊賀		200~299床	
			北勢		300床以上	
			0人 0.0%		0人 0.0%	
			南勢・志摩・東紀州		300床以上	



菌分離率

県全体

2016年

特定の耐性菌

菌種名	三重県全体		地域		病床数				
	分離患者数/率	比較箱髷図	分離患者数/率	比較箱髷図	分離患者数/率	比較箱髷図			
バンコマイシン耐性腸球菌(VRE)	2人 0.0%	0.0 0.0	0.1	北勢		200床未満			
				0人 0.0%	0.0	0人 0.0%	0.0		
				中勢・伊賀		200~299床			
				2人 0.0%	0.0 0.0	0.1	0人 0.0%	0.0	
				南勢・志摩・東紀州		300床以上			
				0人 0.0%	0.0		2人 0.0%	0.0 0.0	0.1
ペニシリン耐性肺炎球菌(PRSP)	7人 0.0%	0.0 0.0	0.2	北勢		200床未満			
				2人 0.0%	0.0 0.0	0.1	0人 0.0%	0.0	
				中勢・伊賀		200~299床			
				0人 0.0%	0.0		1人 0.0%	0.0 0.0	0.1
				南勢・志摩・東紀州		300床以上			
				5人 0.0%	0.0 0.0	0.2	6人 0.0%	0.0 0.0	0.2
多剤耐性緑膿菌(MDRP)	42人 0.1%	0.0 0.0	0.7	北勢		200床未満			
				10人 0.1%	0.0 0.0	0.7	5人 0.1%	0.0 0.0	0.3
				中勢・伊賀		200~299床			
				19人 0.2%	0.0 0.0	0.6	18人 0.3%	0.0 0.0	0.7
				南勢・志摩・東紀州		300床以上			
				13人 0.1%	0.0 0.0	0.2	19人 0.1%	0.0 0.0	0.4



菌分離率

県全体

2016年

特定の耐性菌

菌種名	三重県全体		地域		病床数				
	分離患者数/率	比較箱髷図	分離患者数/率	比較箱髷図	分離患者数/率	比較箱髷図			
多剤耐性アシネトバクター属 (MDRA)	2人 0.0%	0.0 0.0	0.1	北勢		200床未満			
				0人 0.0%	0.0	0人 0.0%	0.0		
				中勢・伊賀		200~299床			
				2人 0.0%	0.0 0.0	0.1	0人 0.0%	0.0	
				南勢・志摩・東紀州		300床以上			
				0人 0.0%	0.0	2人 0.0%	0.0 0.0	0.1	
カルバペネム耐性緑膿菌	536人 1.7%	0.0 1.3	10.9	北勢		200床未満			
				180人 1.4%	0.0 1.3	8.5	87人 2.0%	0.0 1.1	10.9
				中勢・伊賀		200~299床			
				179人 2.2%	0.0 1.2	8.5	192人 2.8%	0.4 1.3	8.5
				南勢・志摩・東紀州		300床以上			
				177人 1.6%	0.0 1.5	10.9	257人 1.2%	0.0 1.4	2.6
カルバペネム耐性セラチア	21人 0.1%	0.0 0.0	1.7	北勢		200床未満			
				6人 0.0%	0.0 0.0	0.1	3人 0.1%	0.0 0.0	1.7
				中勢・伊賀		200~299床			
				11人 0.1%	0.0 0.0	0.7	7人 0.1%	0.0 0.0	0.7
				南勢・志摩・東紀州		300床以上			
				4人 0.0%	0.0 0.0	1.7	11人 0.1%	0.0 0.0	0.2



菌分離率

2016年

県全体

特定の耐性菌

菌種名	三重県全体		地域		病床数				
	分離患者数/率	比較箱髴図	分離患者数/率	比較箱髴図	分離患者数/率	比較箱髴図			
第三世代セファロスポリン耐性肺炎桿菌	185人 0.6%		北勢		200床未満				
			96人 0.7%		18人 0.4%				
			中勢・伊賀		200~299床				
			30人 0.4%		49人 0.7%				
			南勢・志摩・東紀州		300床以上				
			59人 0.5%		118人 0.6%				
			第三世代セファロスポリン耐性大腸菌	2,150人 6.7%		北勢		200床未満	
						792人 6.1%		323人 7.4%	
						中勢・伊賀		200~299床	
494人 6.1%		541人 7.8%							
南勢・志摩・東紀州		300床以上							
864人 8.0%		1,286人 6.2%							
フルオロキノロン耐性大腸菌	3,527人 11.1%					北勢		200床未満	
						1,350人 10.4%		561人 12.8%	
						中勢・伊賀		200~299床	
			850人 10.5%		899人 12.9%				
			南勢・志摩・東紀州		300床以上				
			1,327人 12.3%		2,067人 10.0%				

