

# 2021年度 微生物サーベイランス（MINIS）事業の概要

参加病院数：42病院（参加登録病院数：46病院）

内訳：地域別	北勢	15病院
	中勢・伊賀	16病院
	南勢・志摩・東紀州	11病院
病床数別	200床未満	18病院
	200～299床	9病院
	300床以上	15病院

データ収集期間：2021年1月～12月

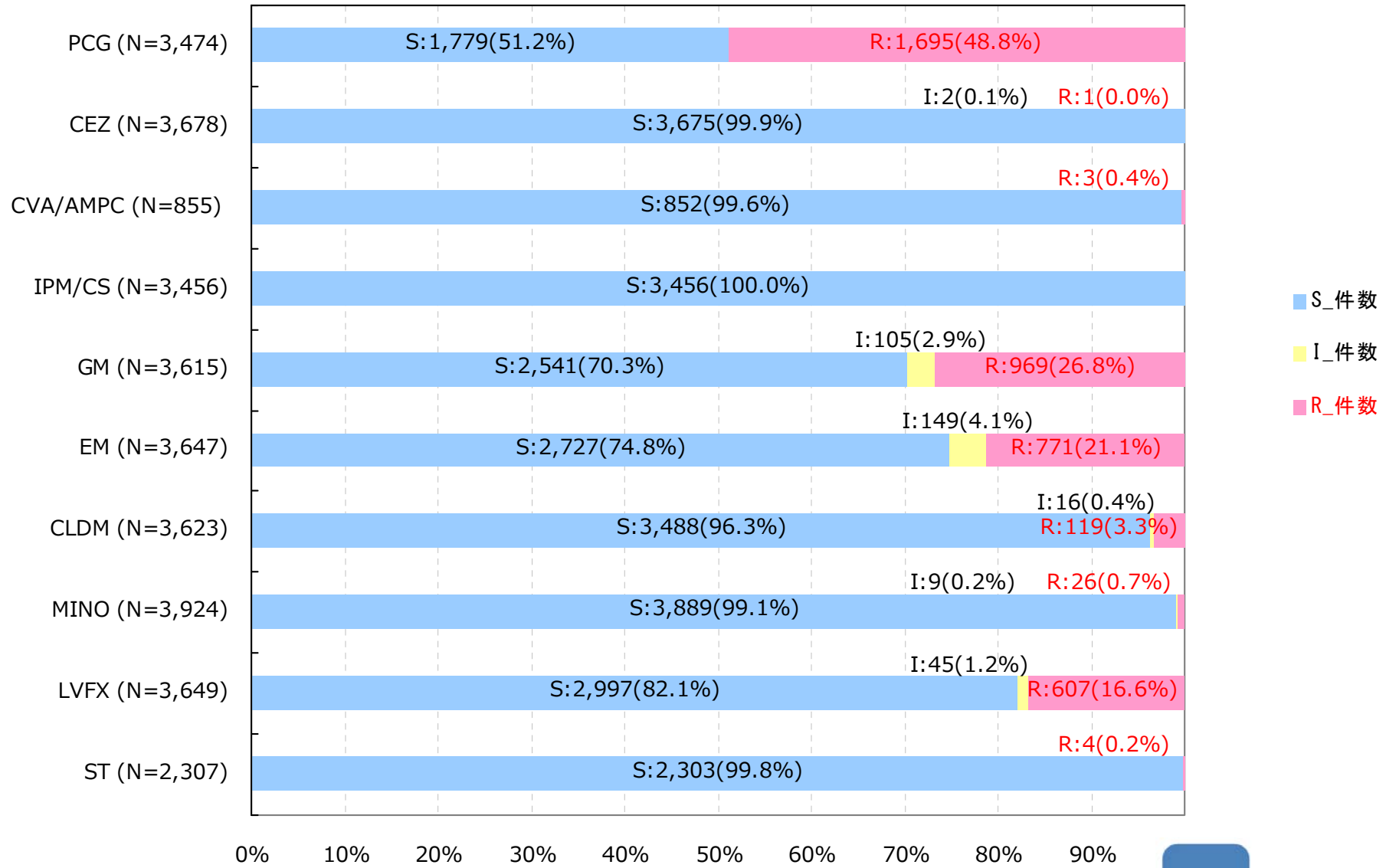
データ解析方法：本サーベイランス専用の解析プログラム（MINIS）を用い、アンチバイオグラム、検体別菌検出率、薬剤感受性率、耐性菌分布等を算出した

# アンチバイオグラム

2021年

県全体

## *Staphylococcus aureus* (MSSA)

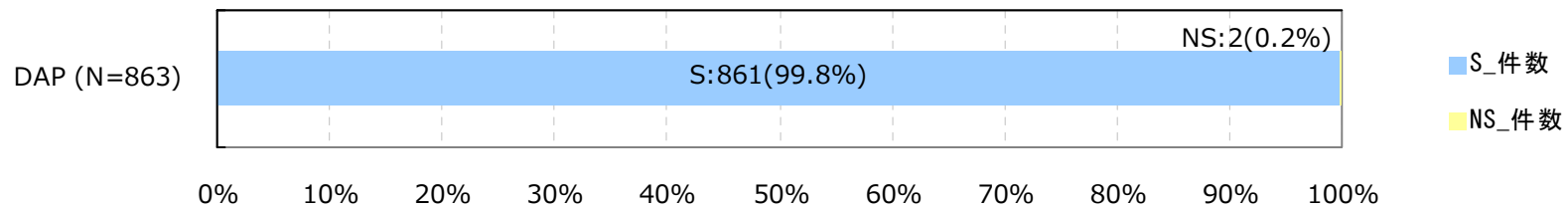
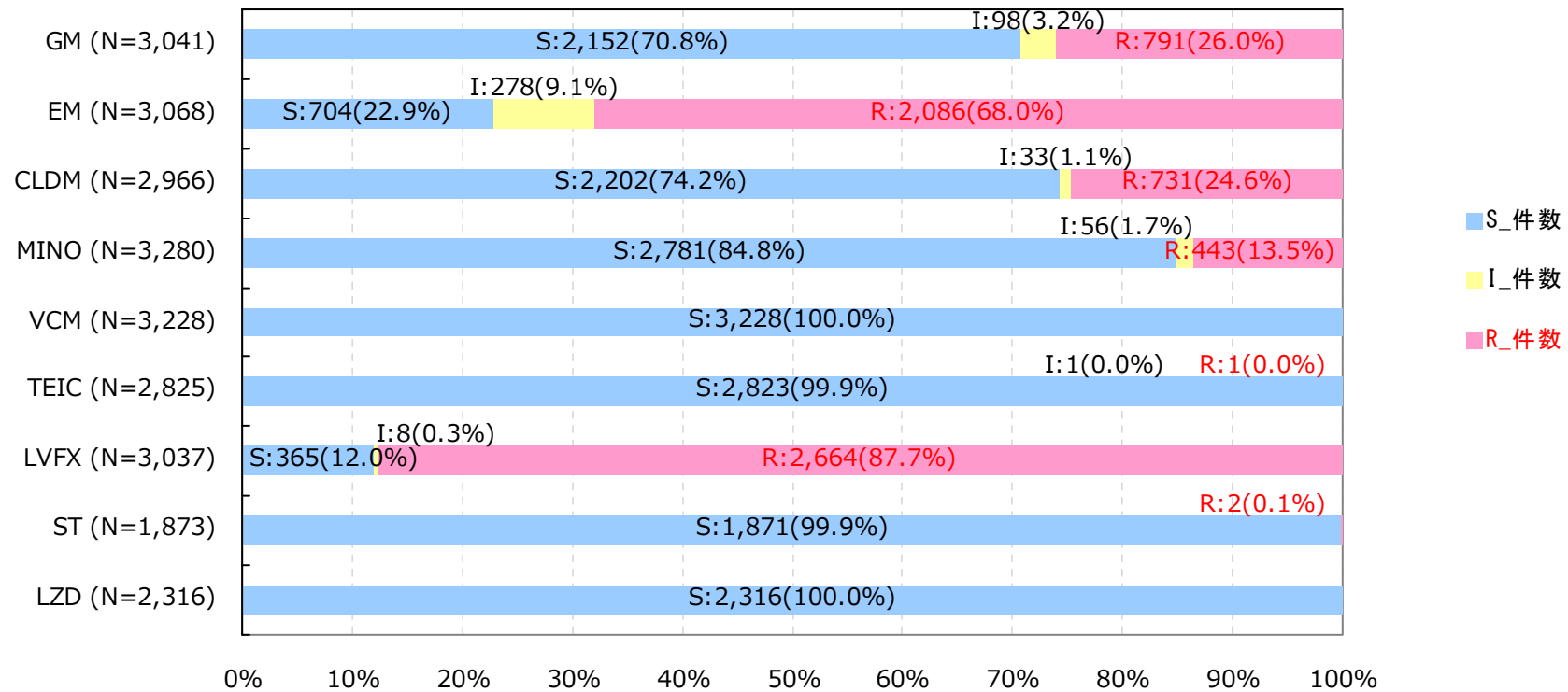


# アンチバイオグラム

2021年

県全体

## Staphylococcus aureus (MRSA)

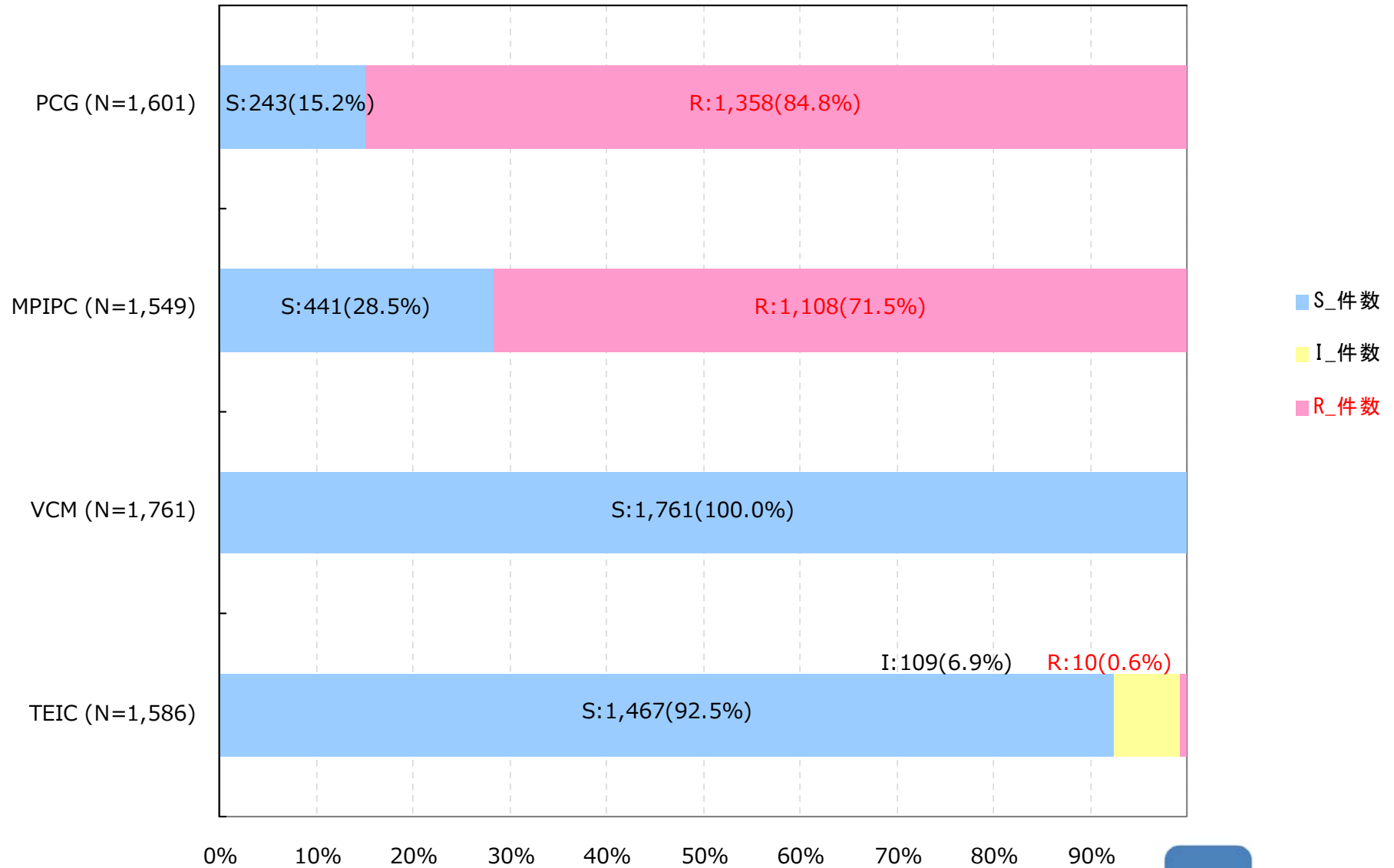


# アンチバイオグラム

2021年

県全体

*Staphylococcus epidermidis*

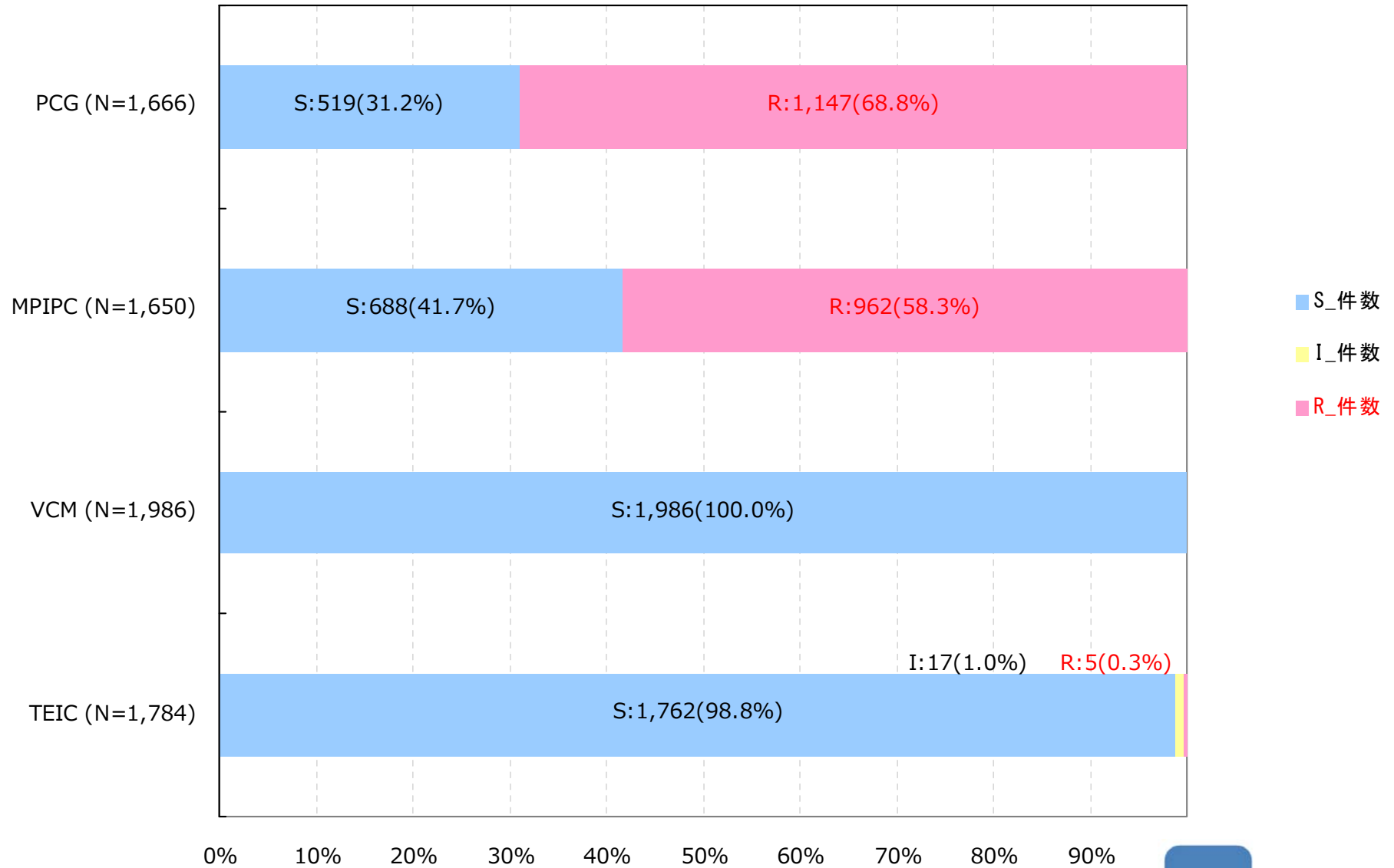


# アンチバイオグラム

2021年

県全体

## Coagulase-negative staphylococci (CNS)

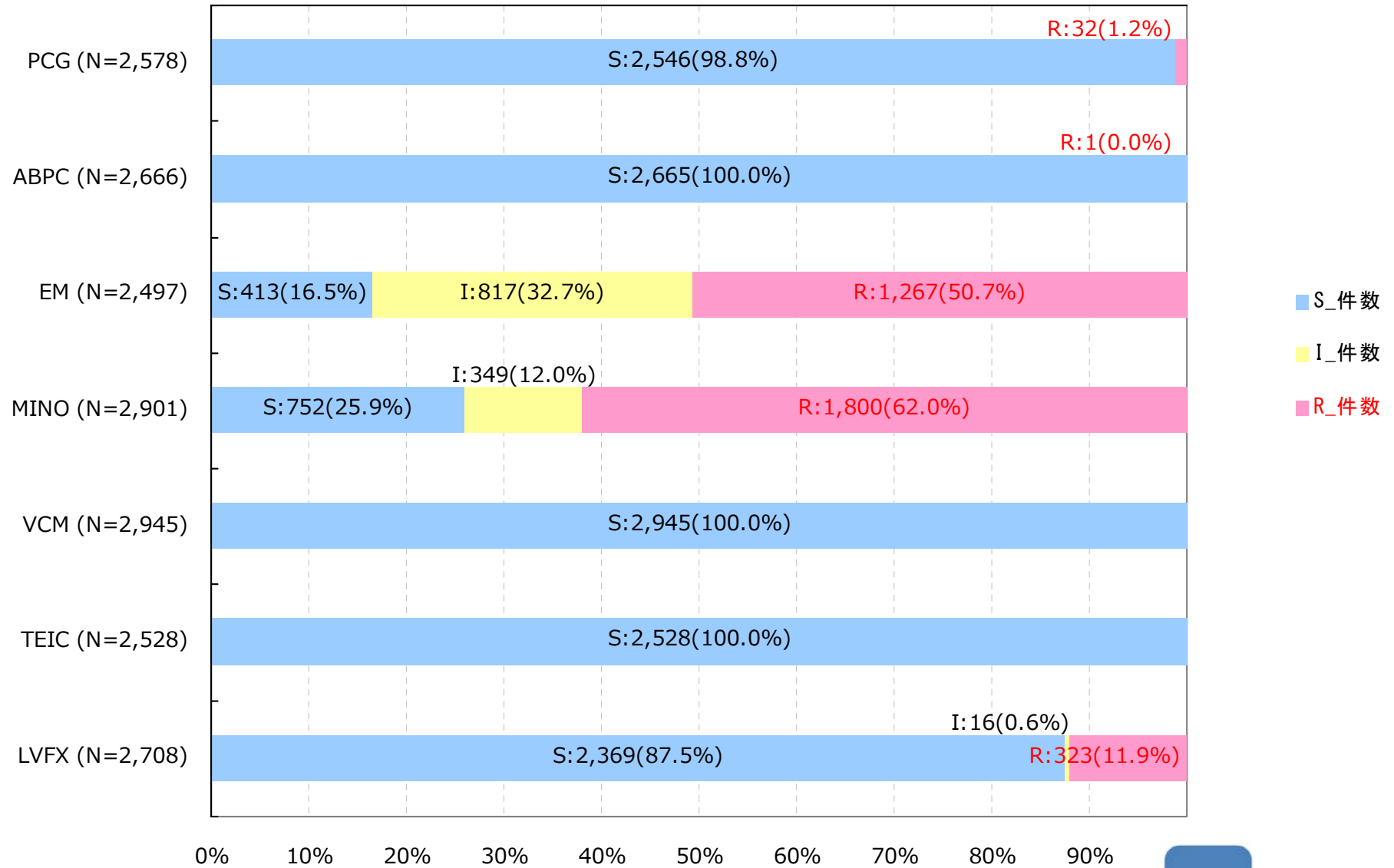


# アンチバイオグラム

2021年

県全体

*Enterococcus faecalis*

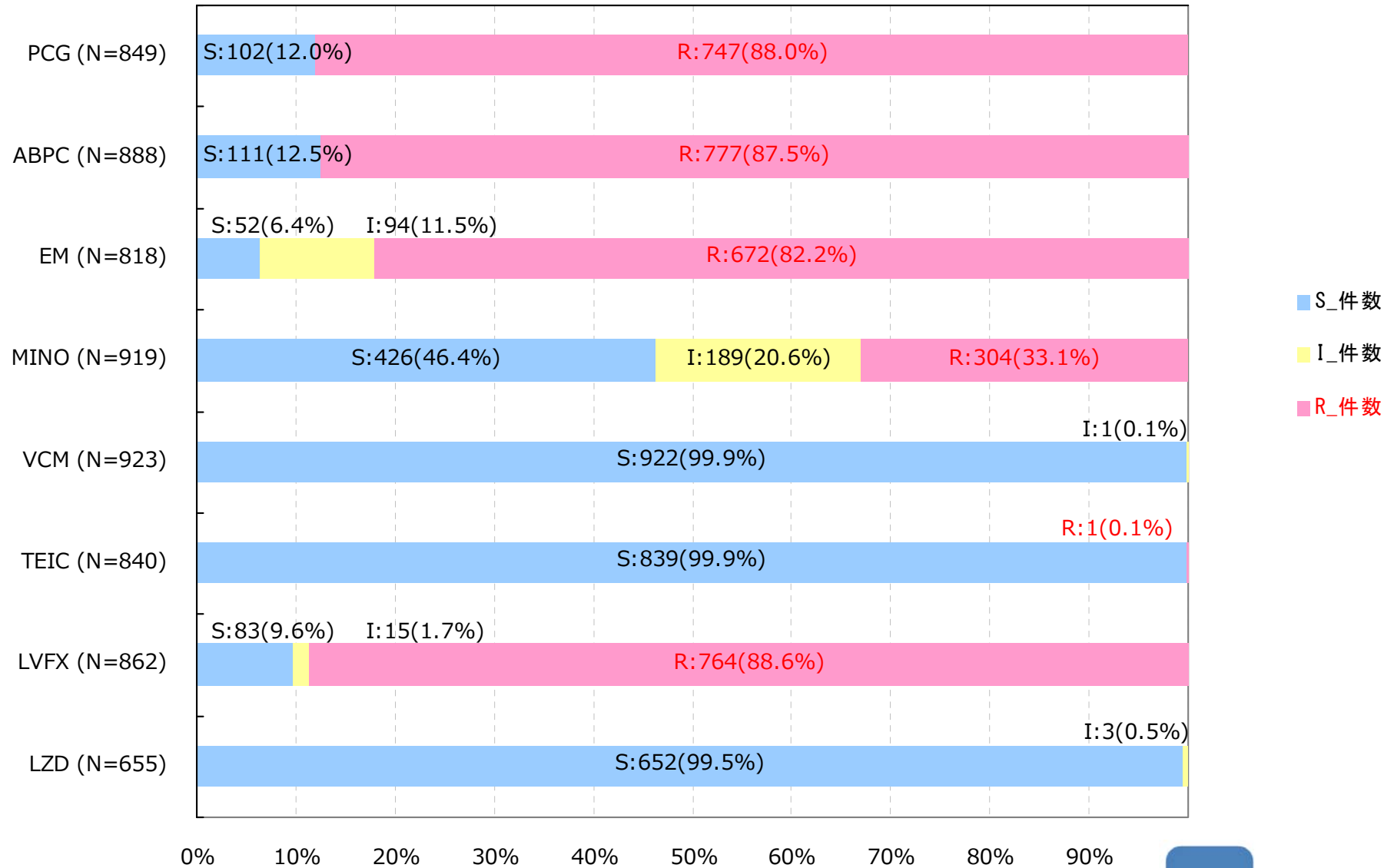


# アンチバイオグラム

2021年

県全体

*Enterococcus faecium*

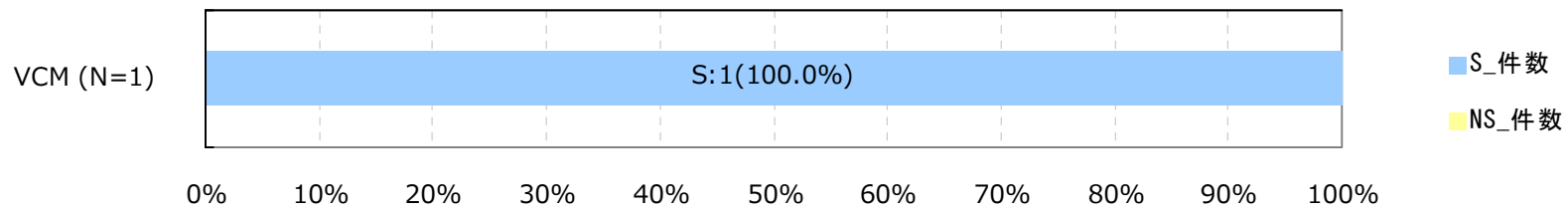
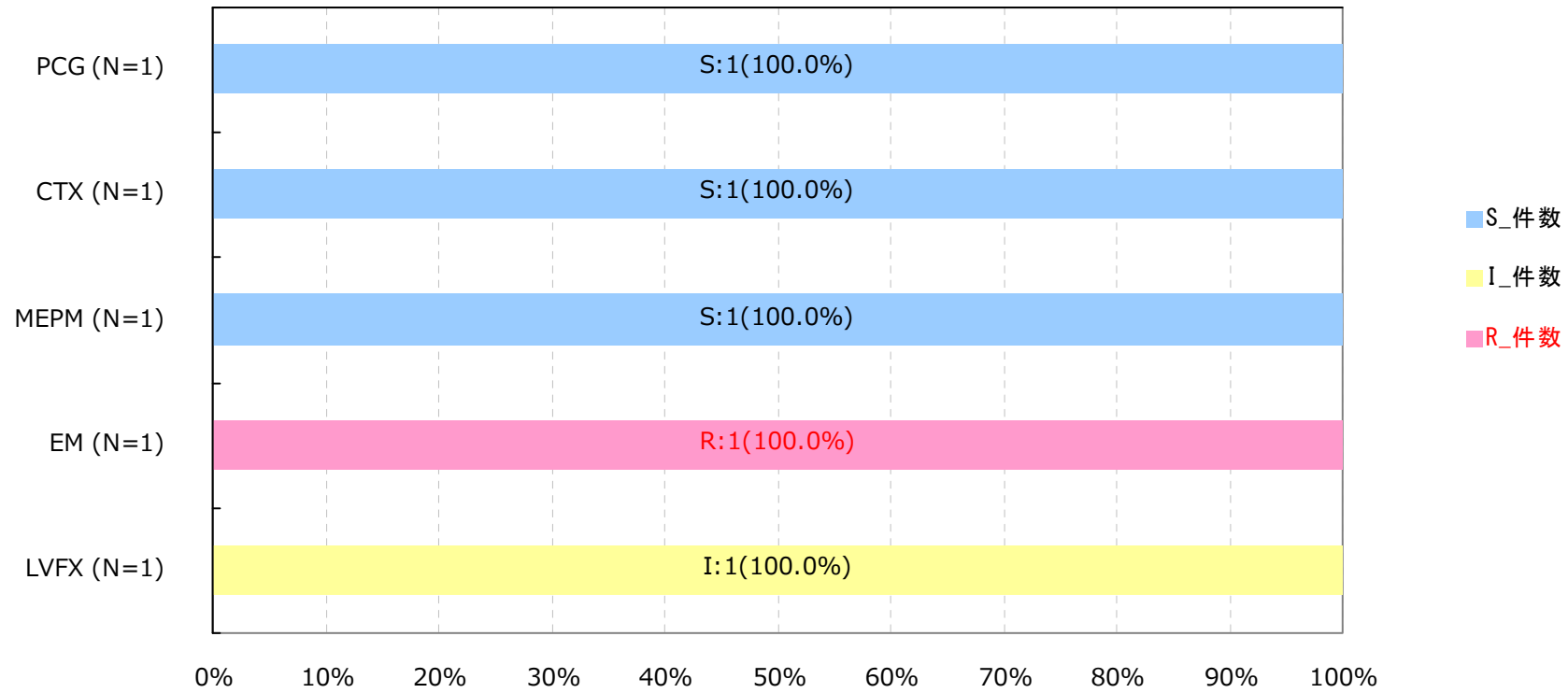


# アンチバイオグラム

2021年

県全体

*Streptococcus pneumoniae*(髄液検体)



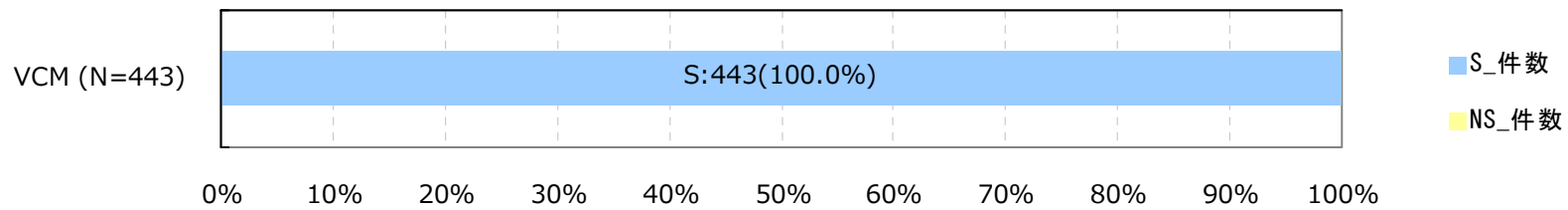
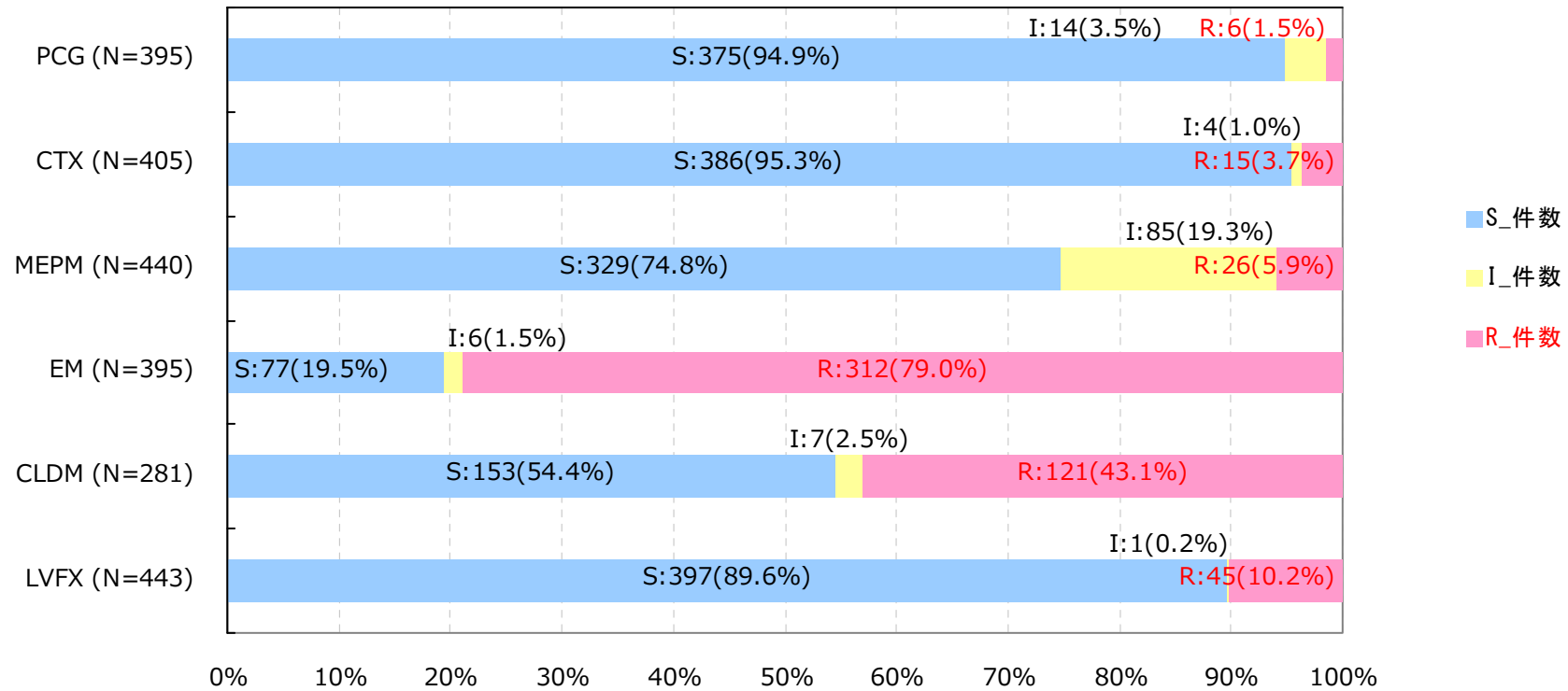


# アンチバイオグラム

2021年

県全体

## *Streptococcus pneumoniae*(髄液検体以外)

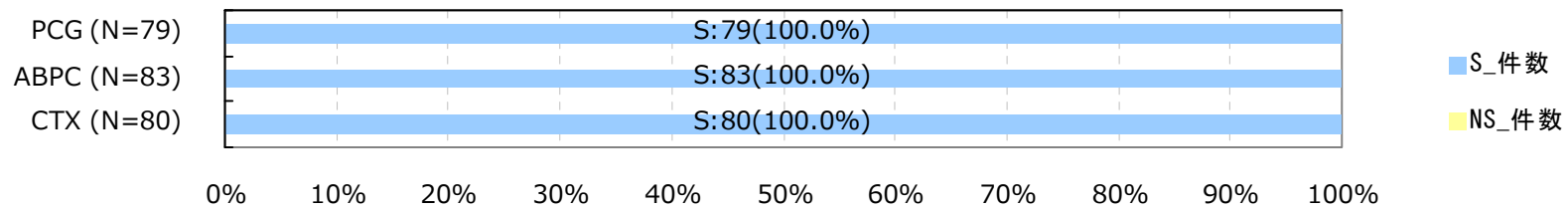
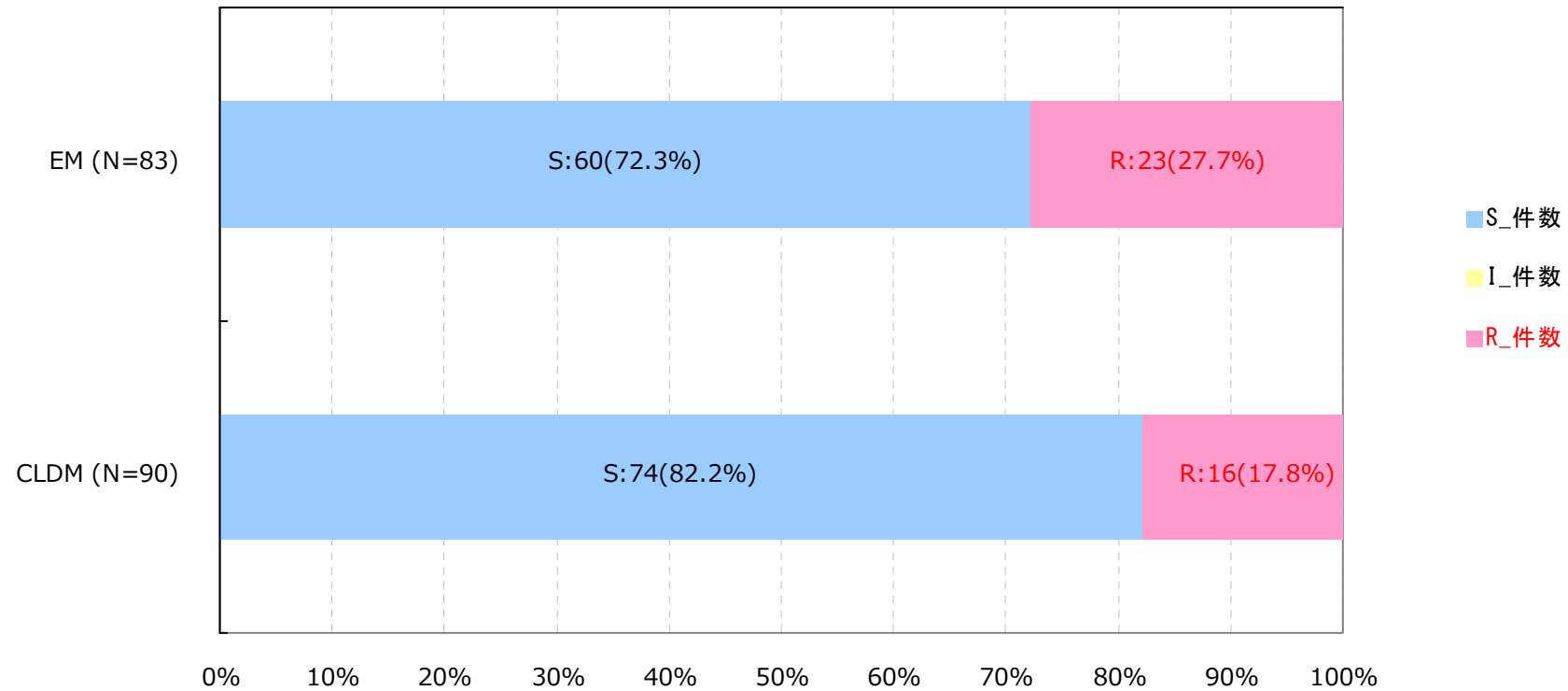


# アンチバイオグラム

2021年

県全体

## *Streptococcus pyogenes*

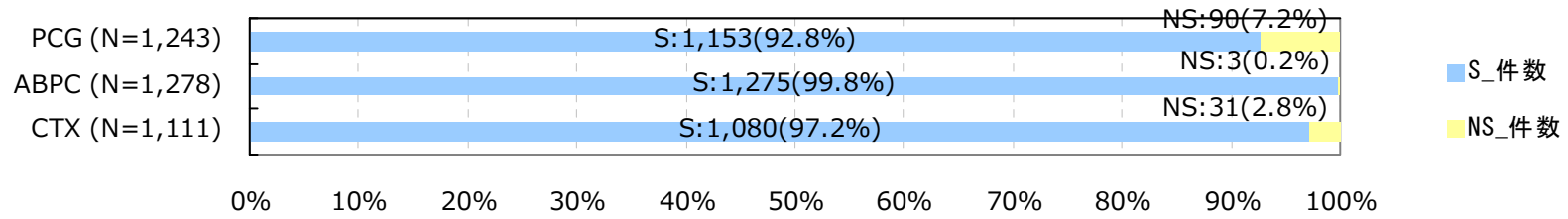
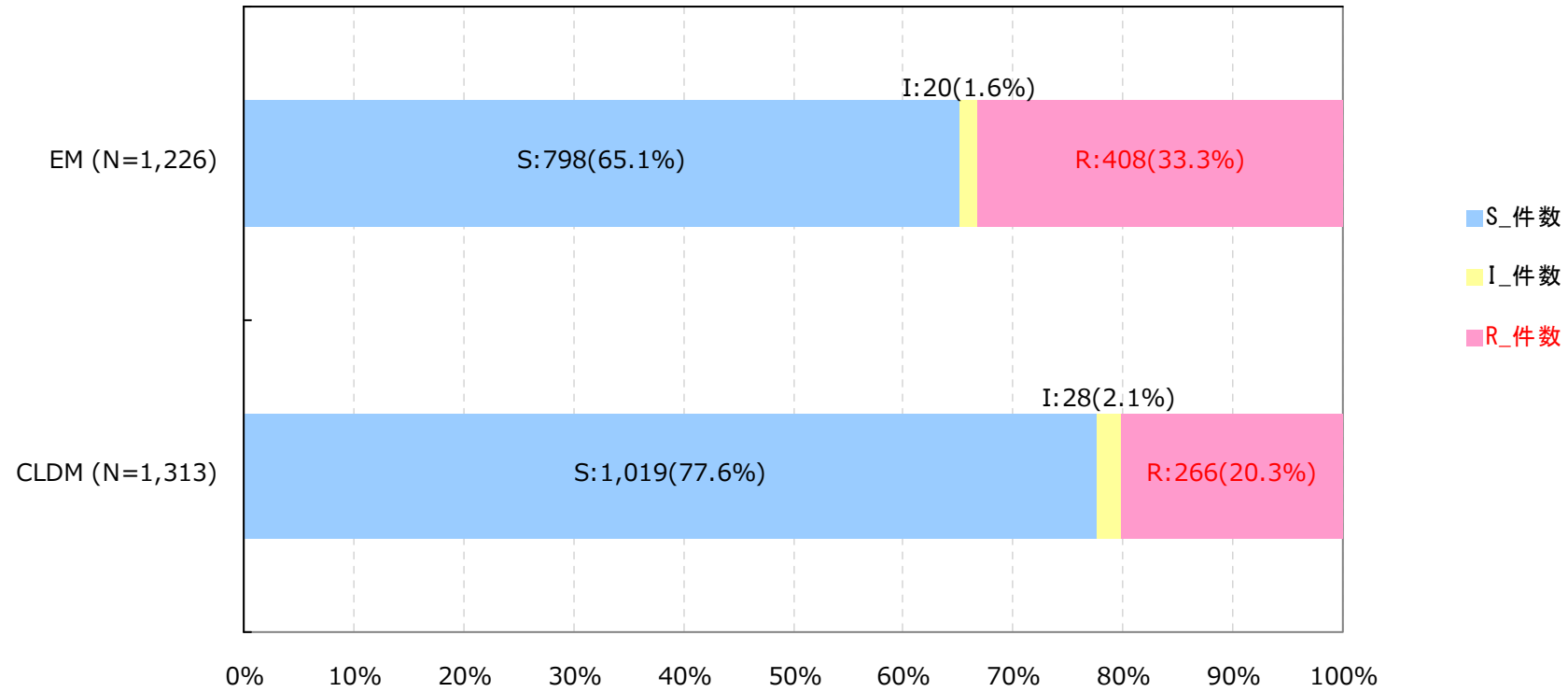


# アンチバイオグラム

2021年

県全体

## *Streptococcus agalactiae*

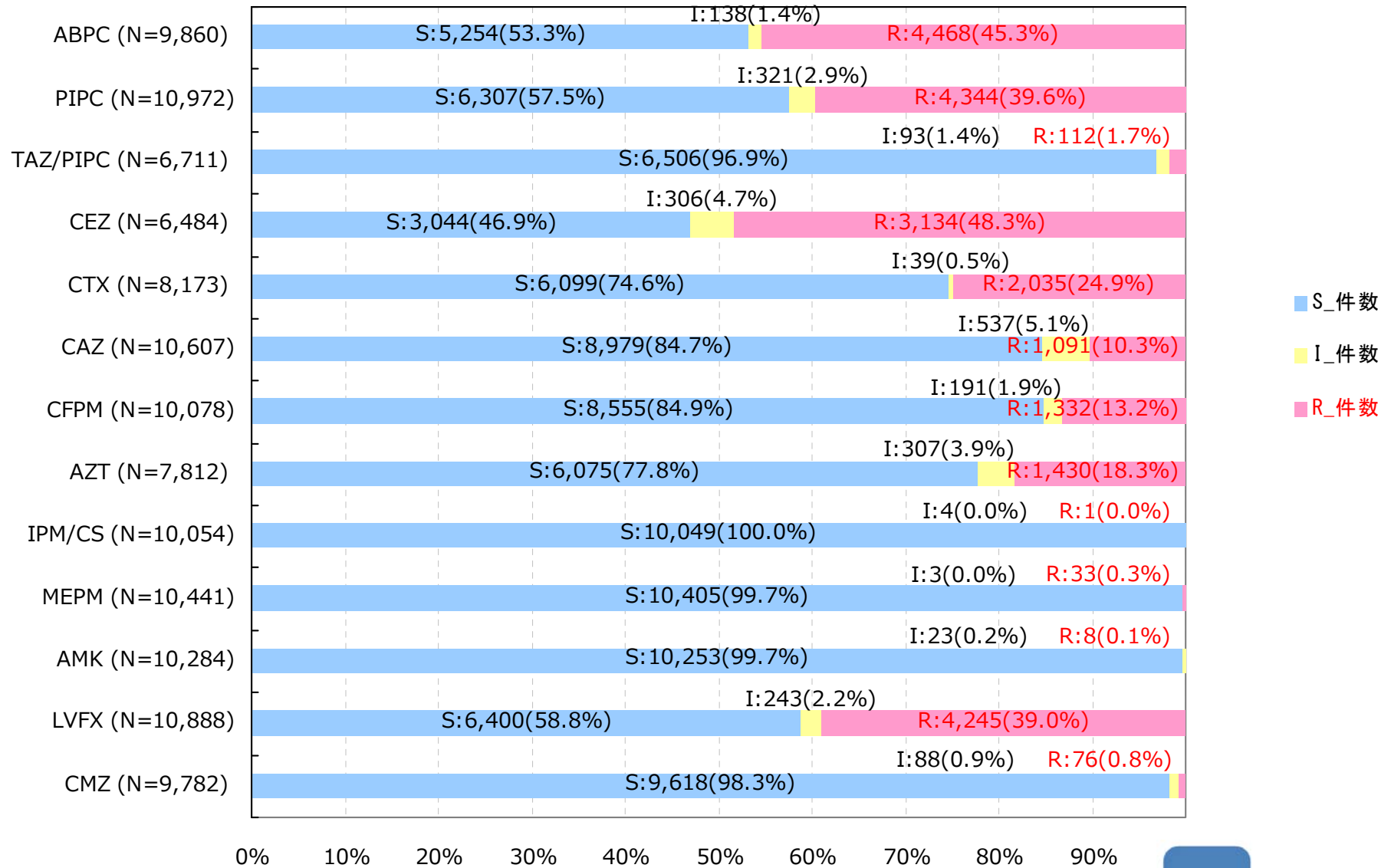


# アンチバイオグラム

2021年

県全体

*Escherichia coli*

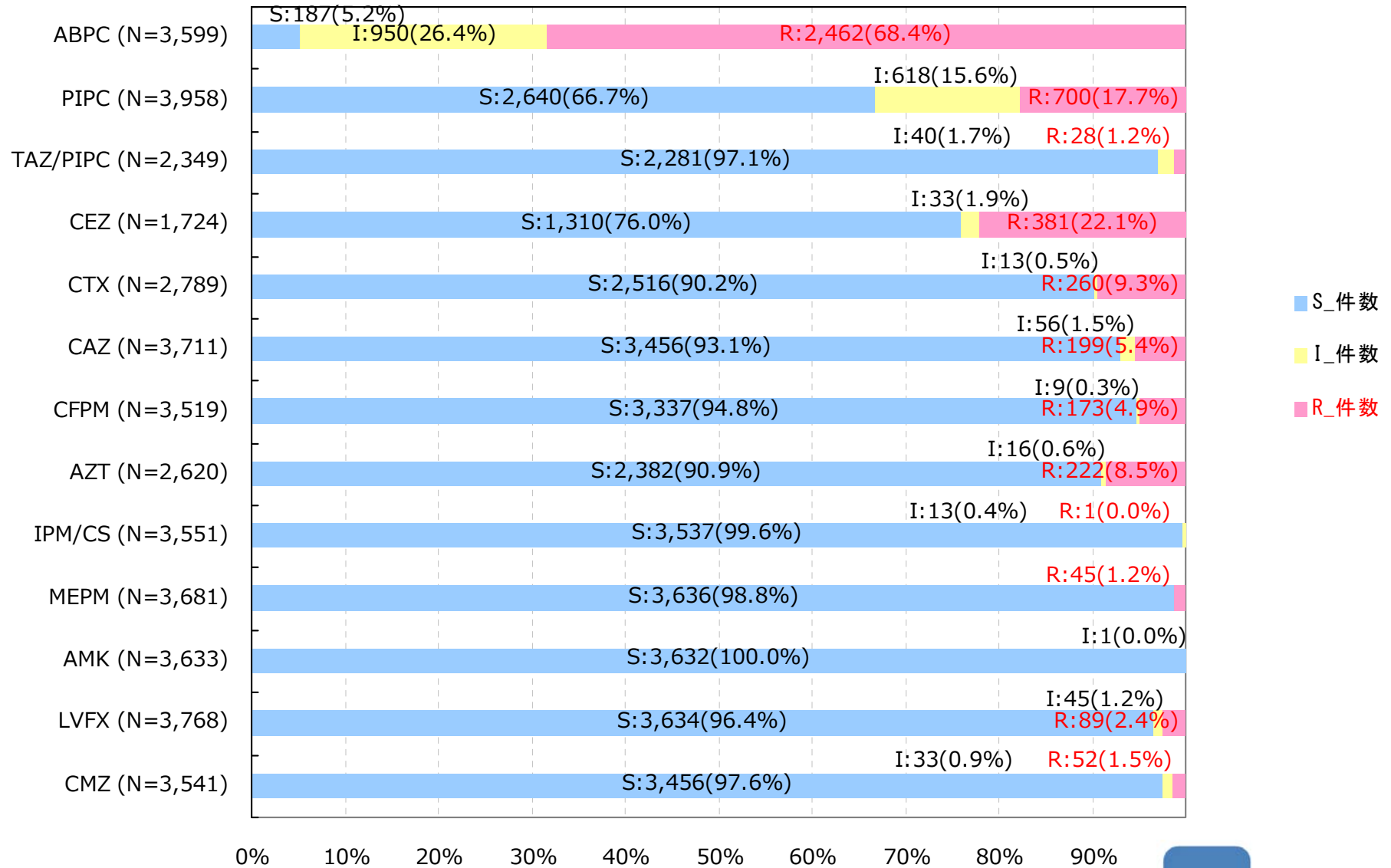


# アンチバイオグラム

2021年

県全体

*Klebsiella pneumoniae*

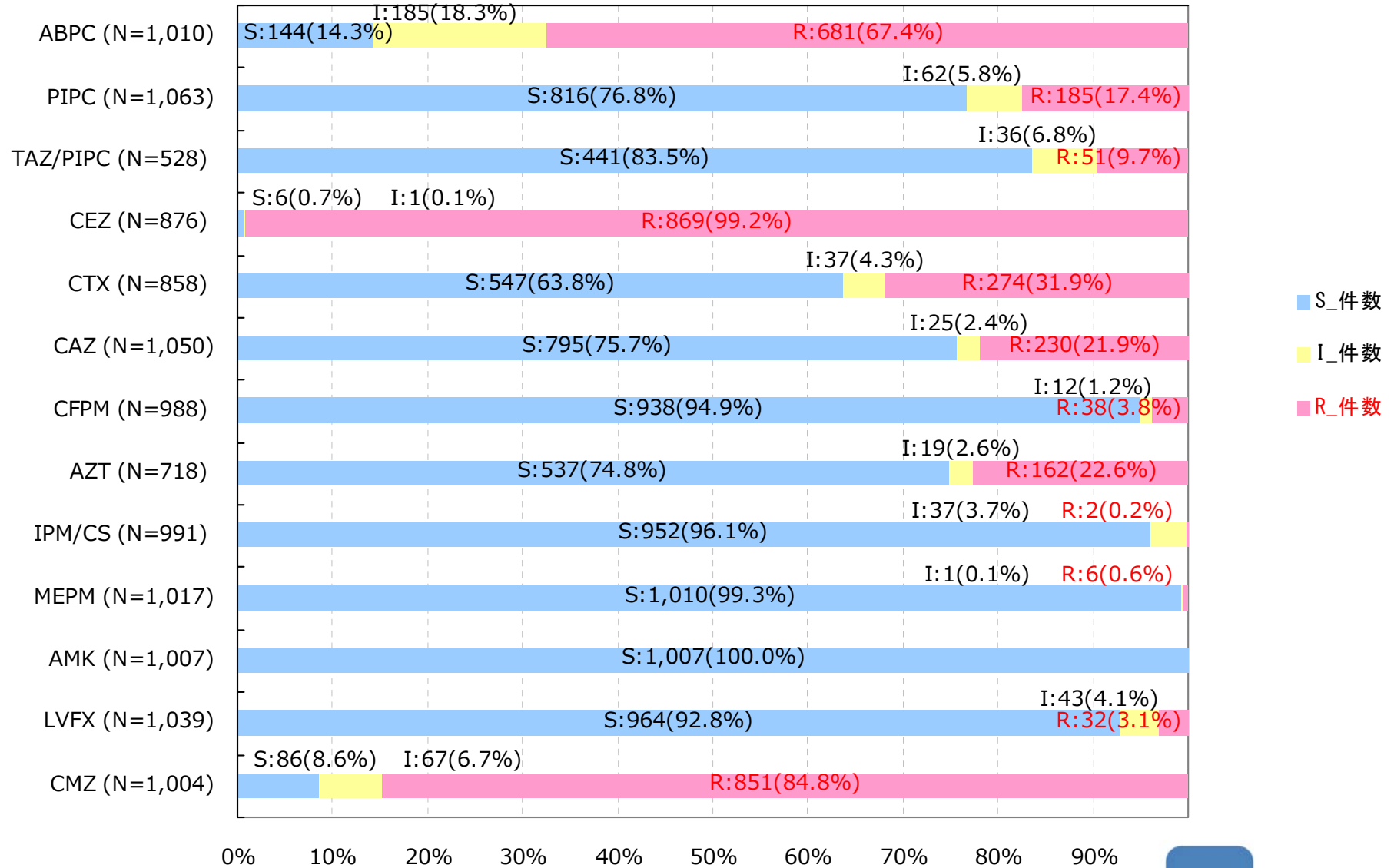


# アンチバイオグラム

2021年

県全体

*Enterobacter cloacae*

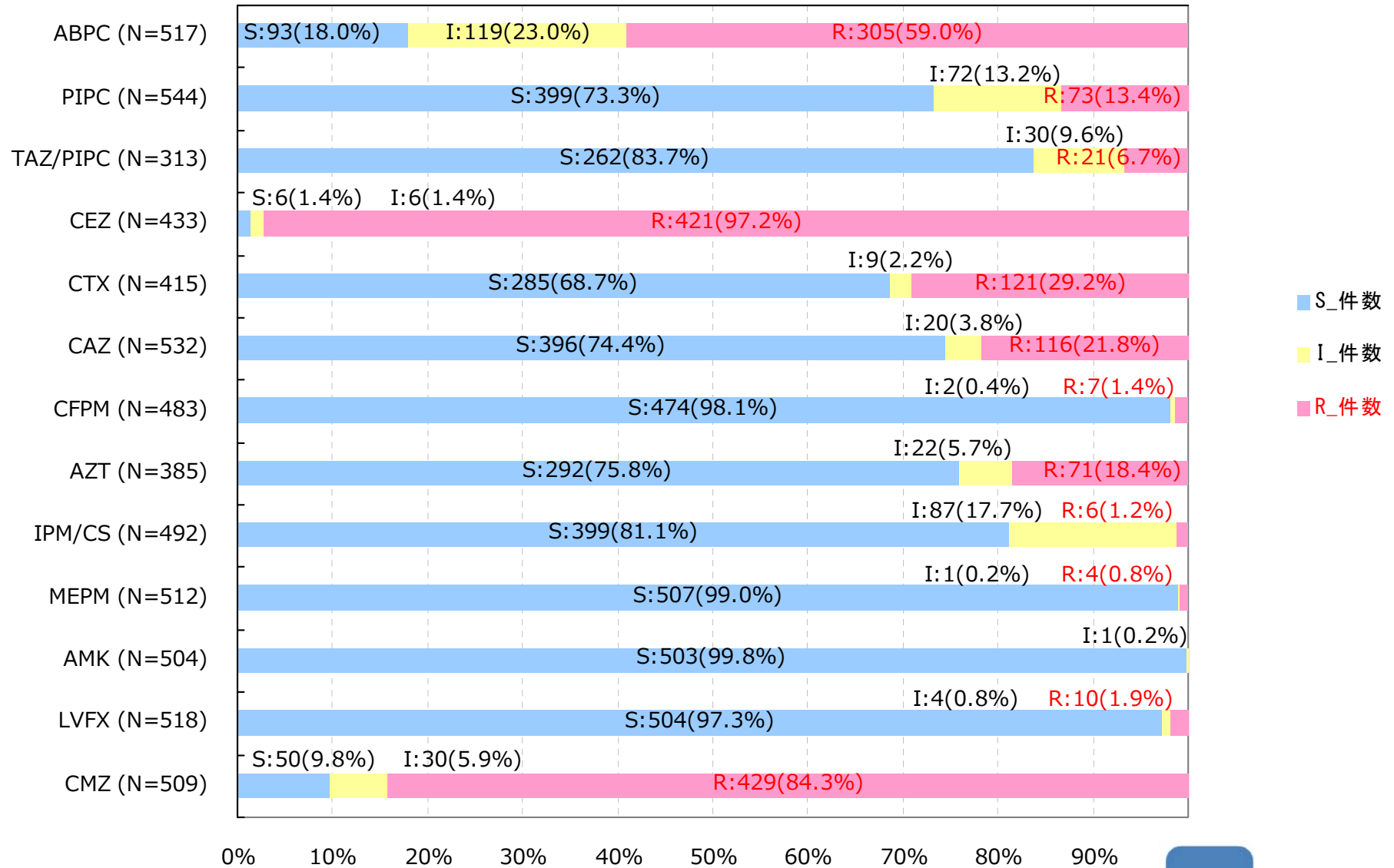


# アンチバイオグラム

2021年

県全体

*Enterobacter aerogenes*

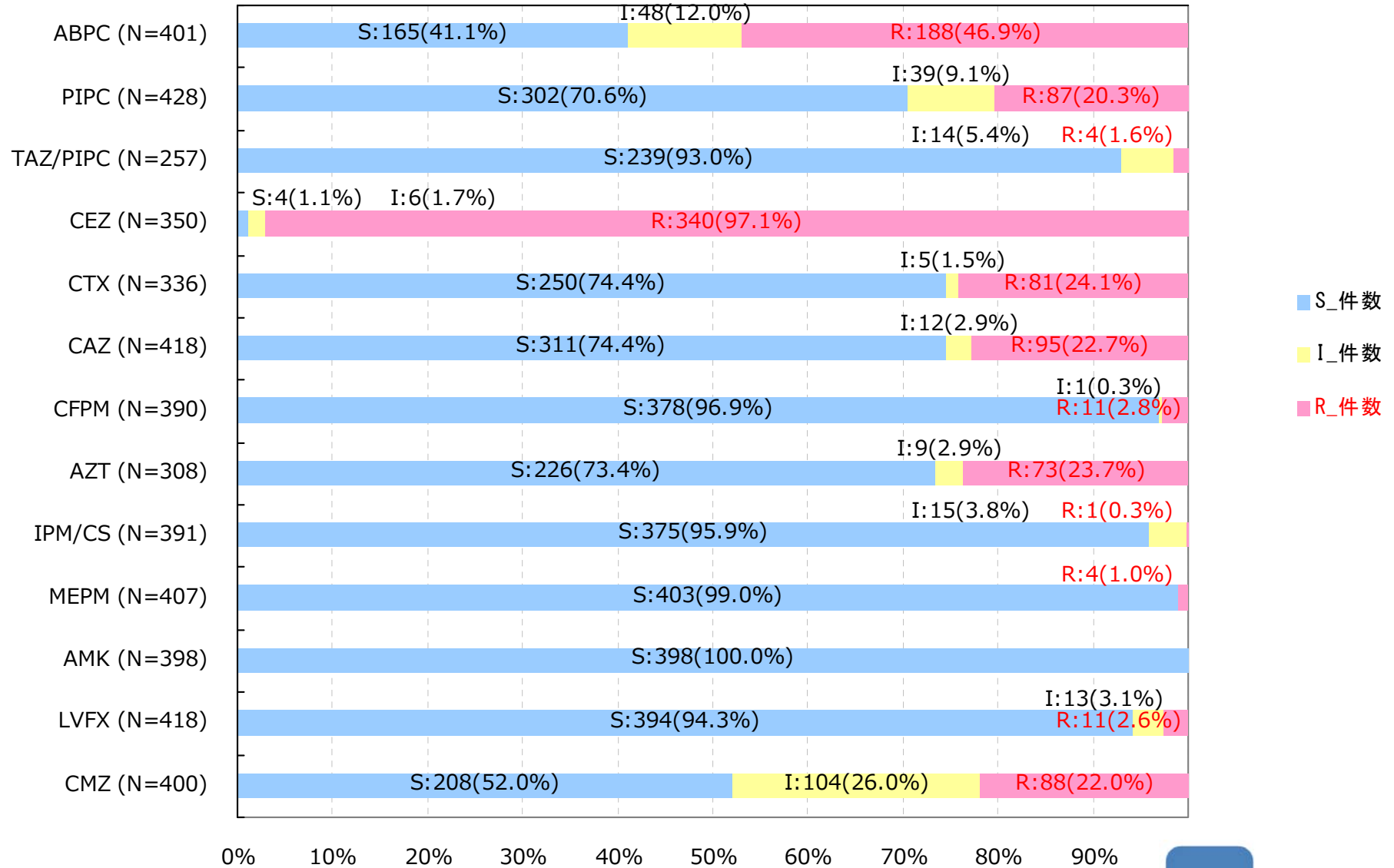


# アンチバイオグラム

2021年

県全体

*Citrobacter freundii*



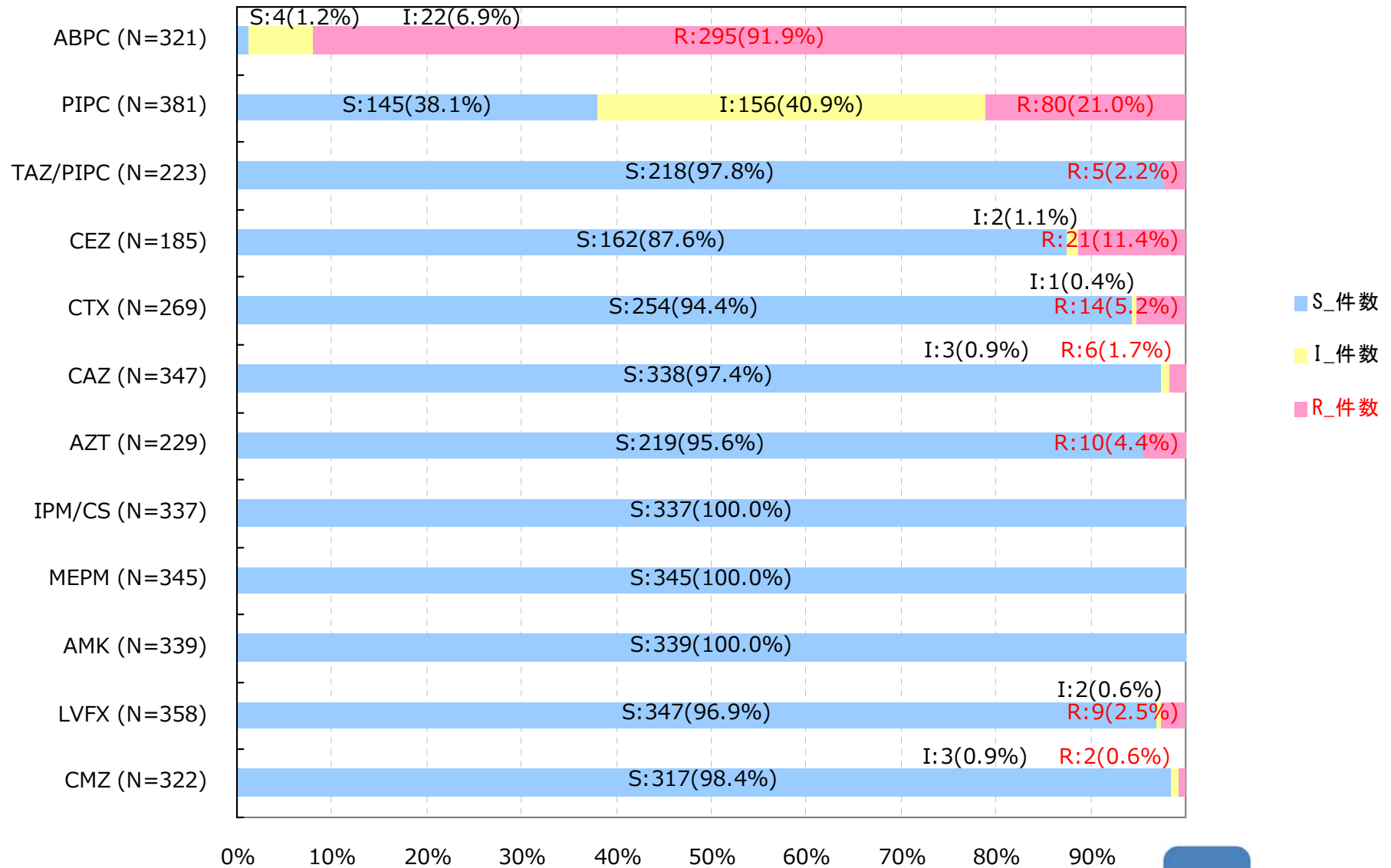


# アンチバイオグラム

2021年

県全体

*Citrobacter koseri*

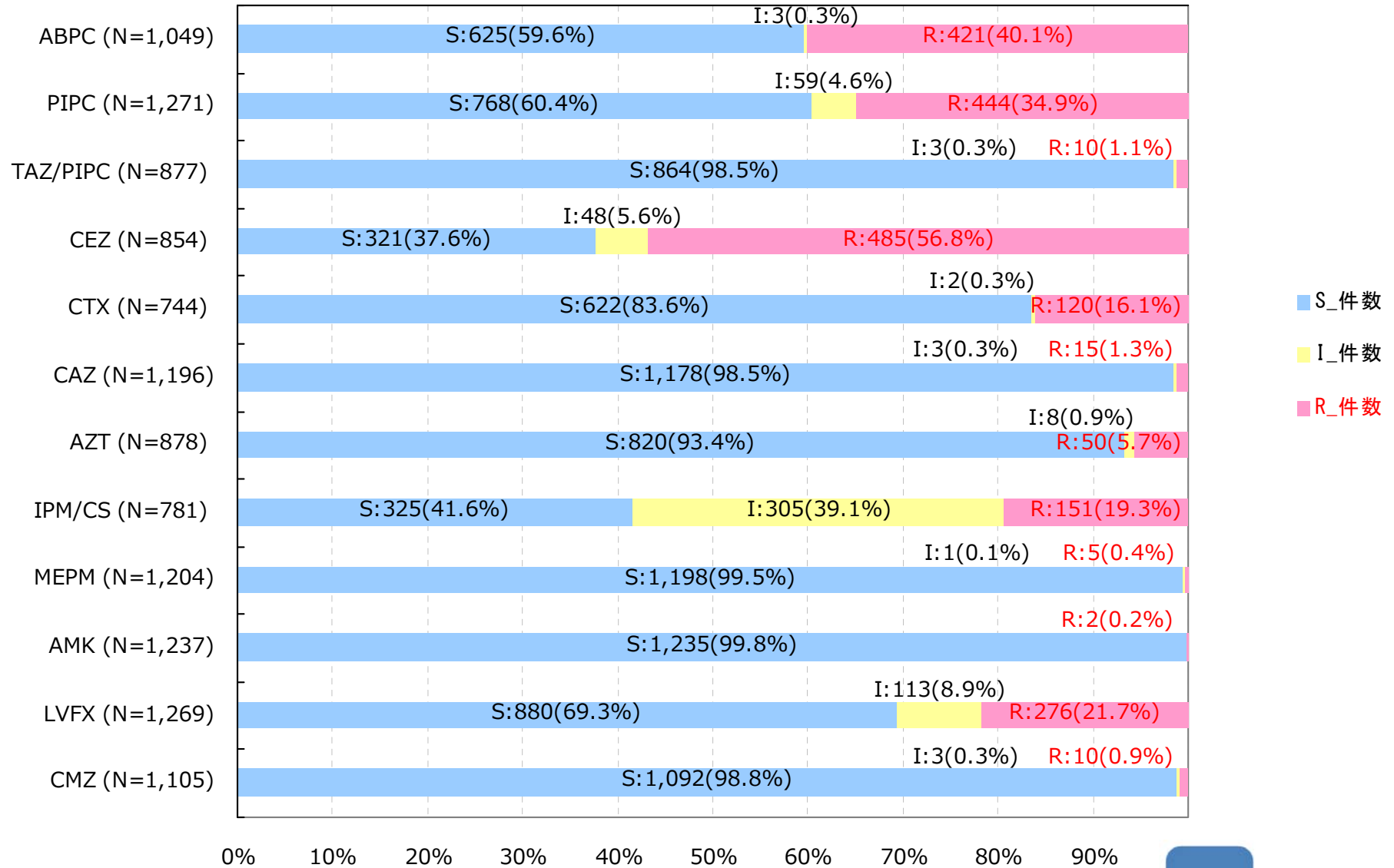


# アンチバイオグラム

2021年

県全体

*Proteus mirabilis*

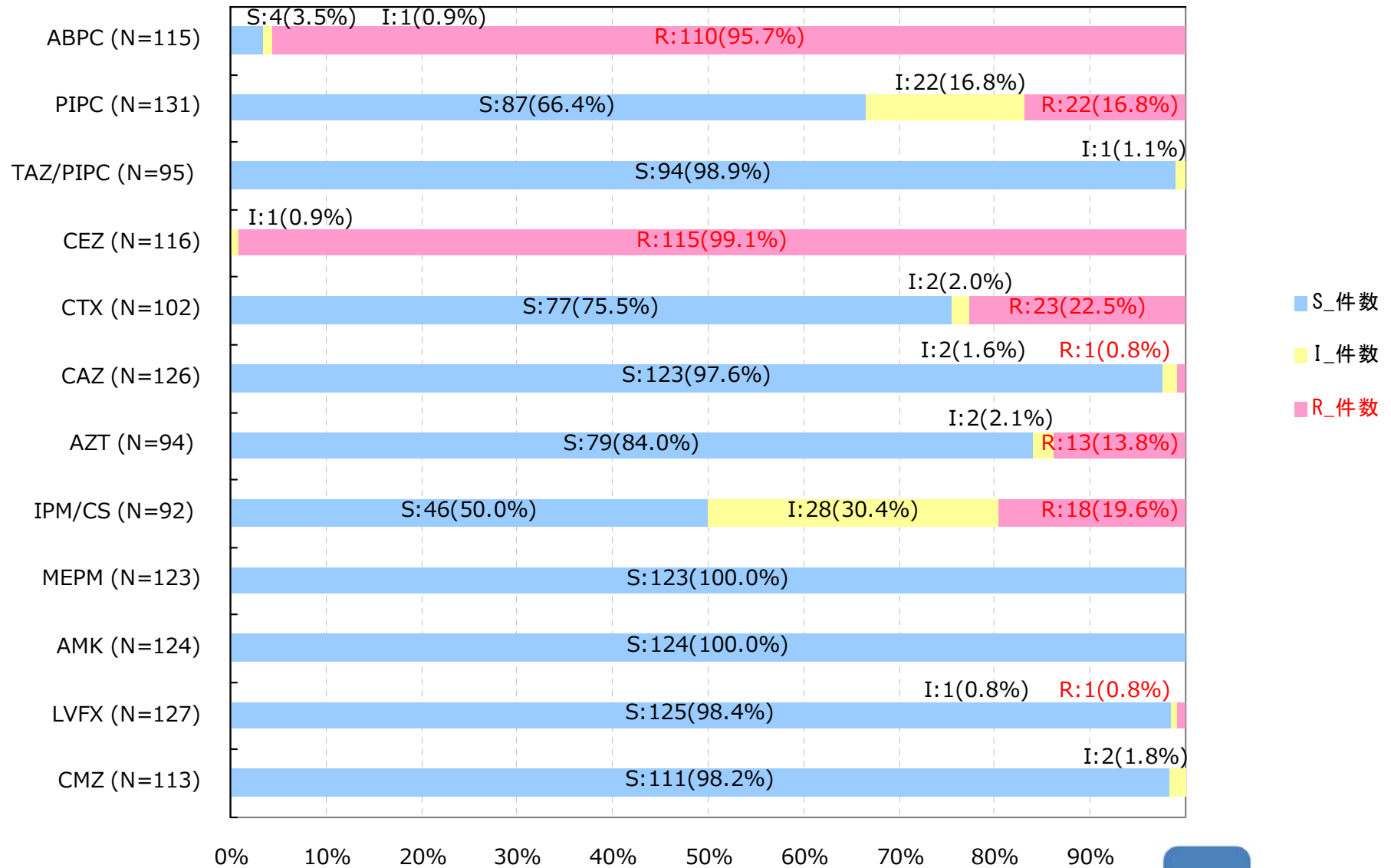


# アンチバイオグラム

2021年

県全体

*Proteus vulgaris*

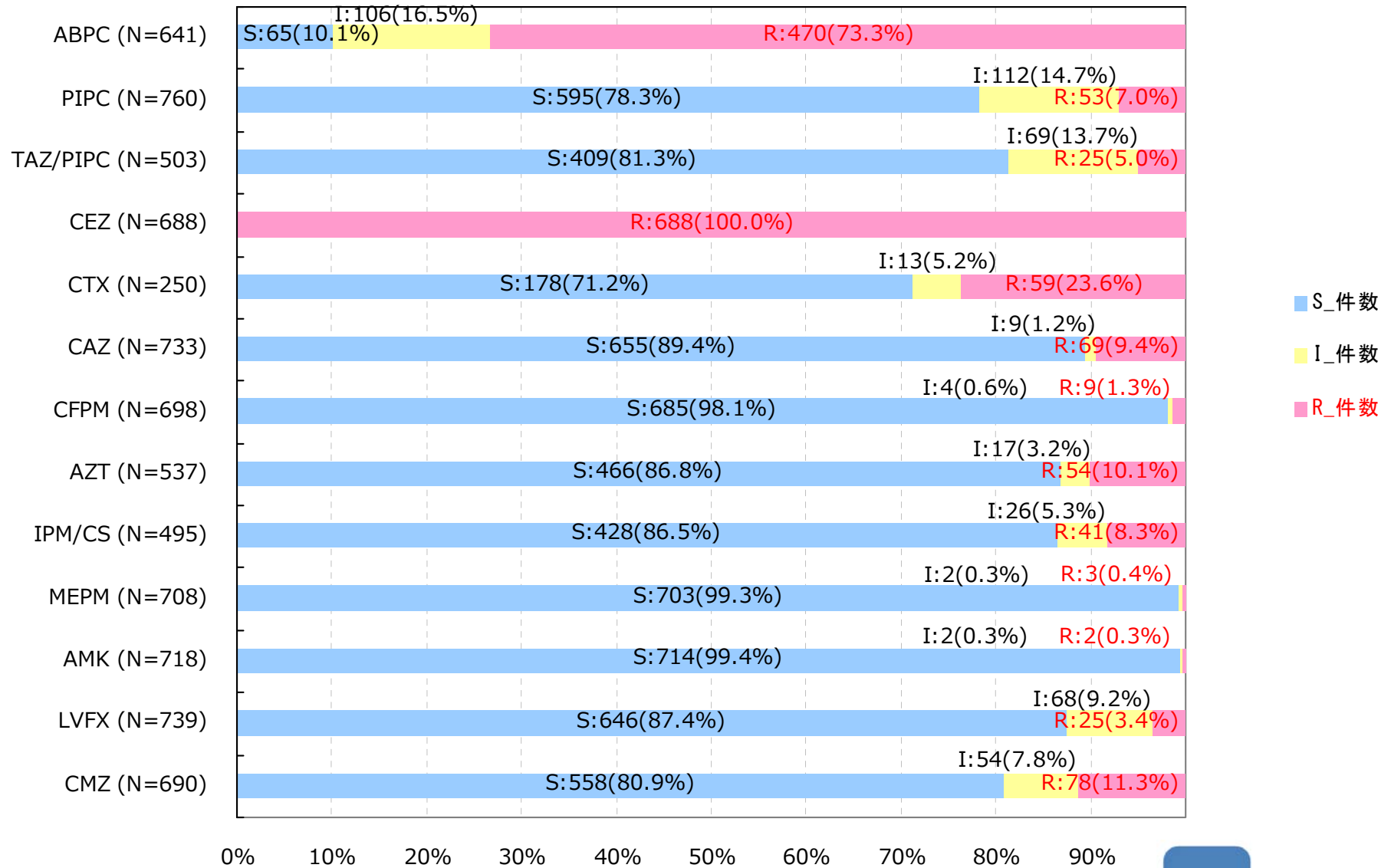


# アンチバイオグラム

2021年

県全体

*Serratia marcescens*

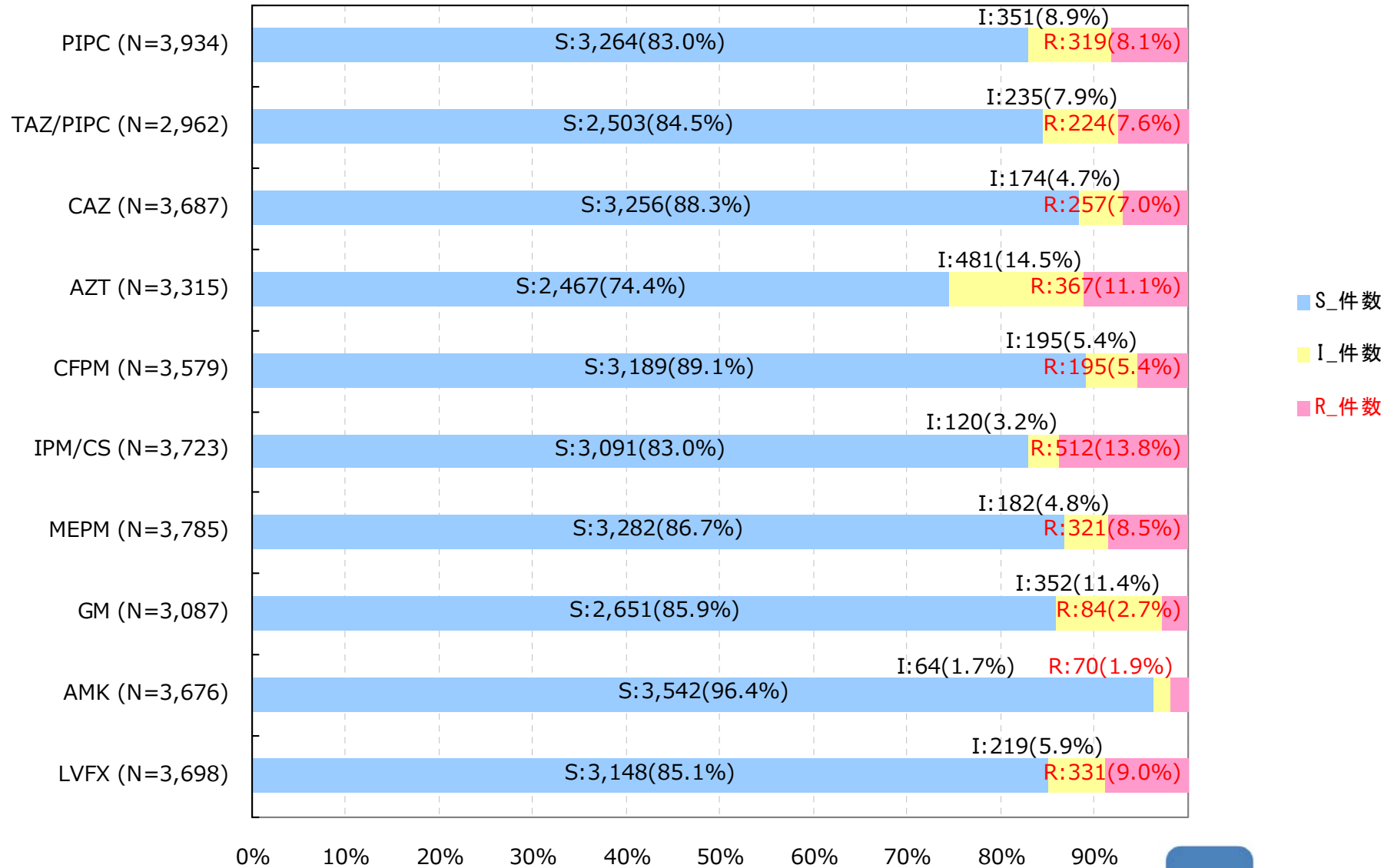


# アンチバイオグラム

2021年

県全体

*Pseudomonas aeruginosa*

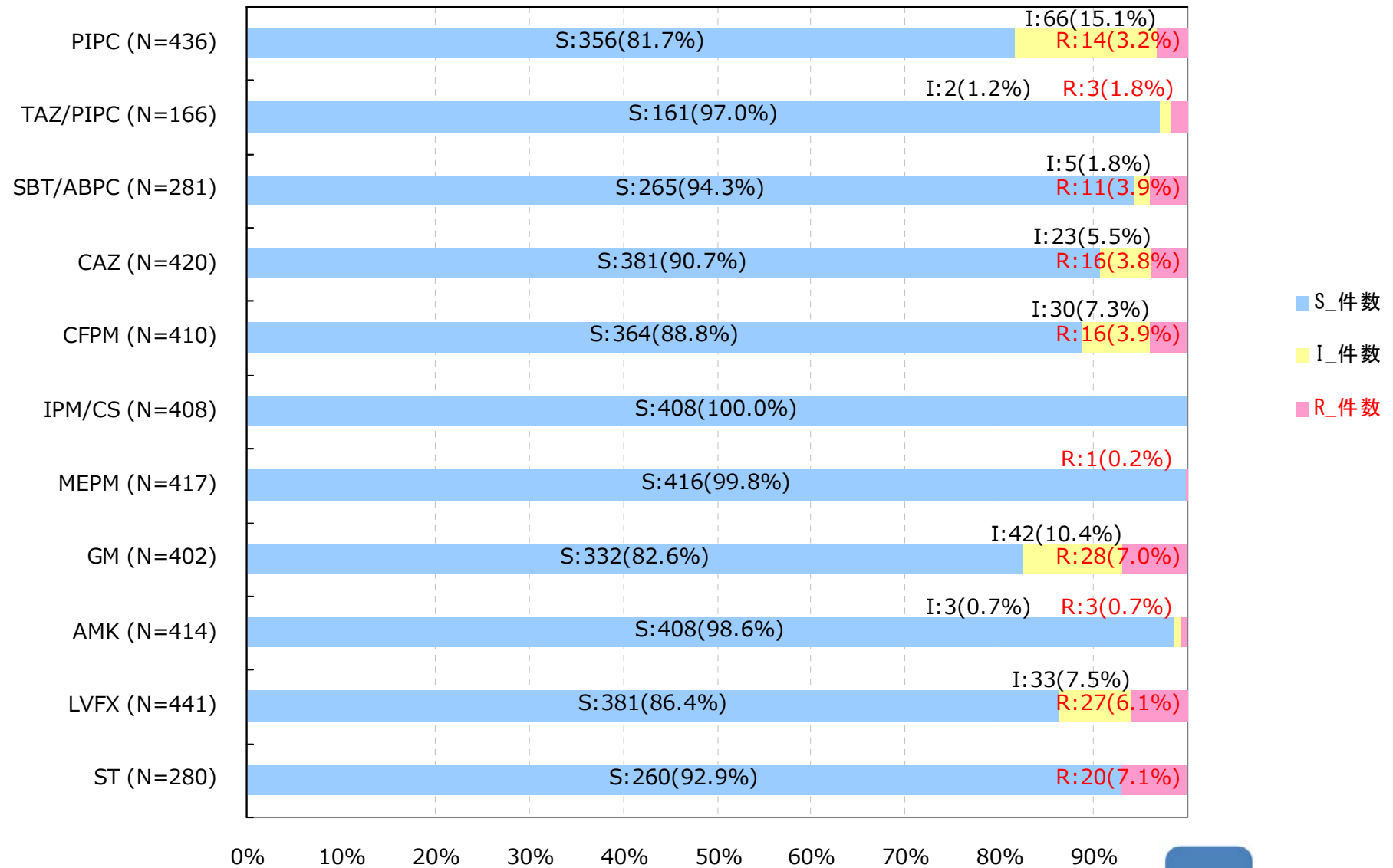


# アンチバイオグラム

2021年

県全体

*Acinetobacter* spp.

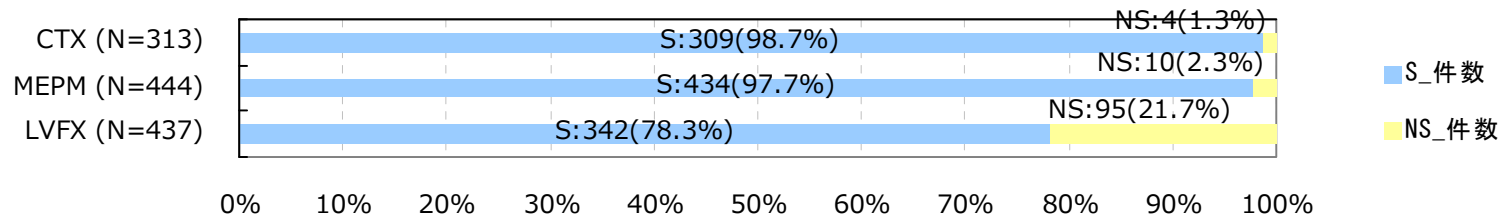
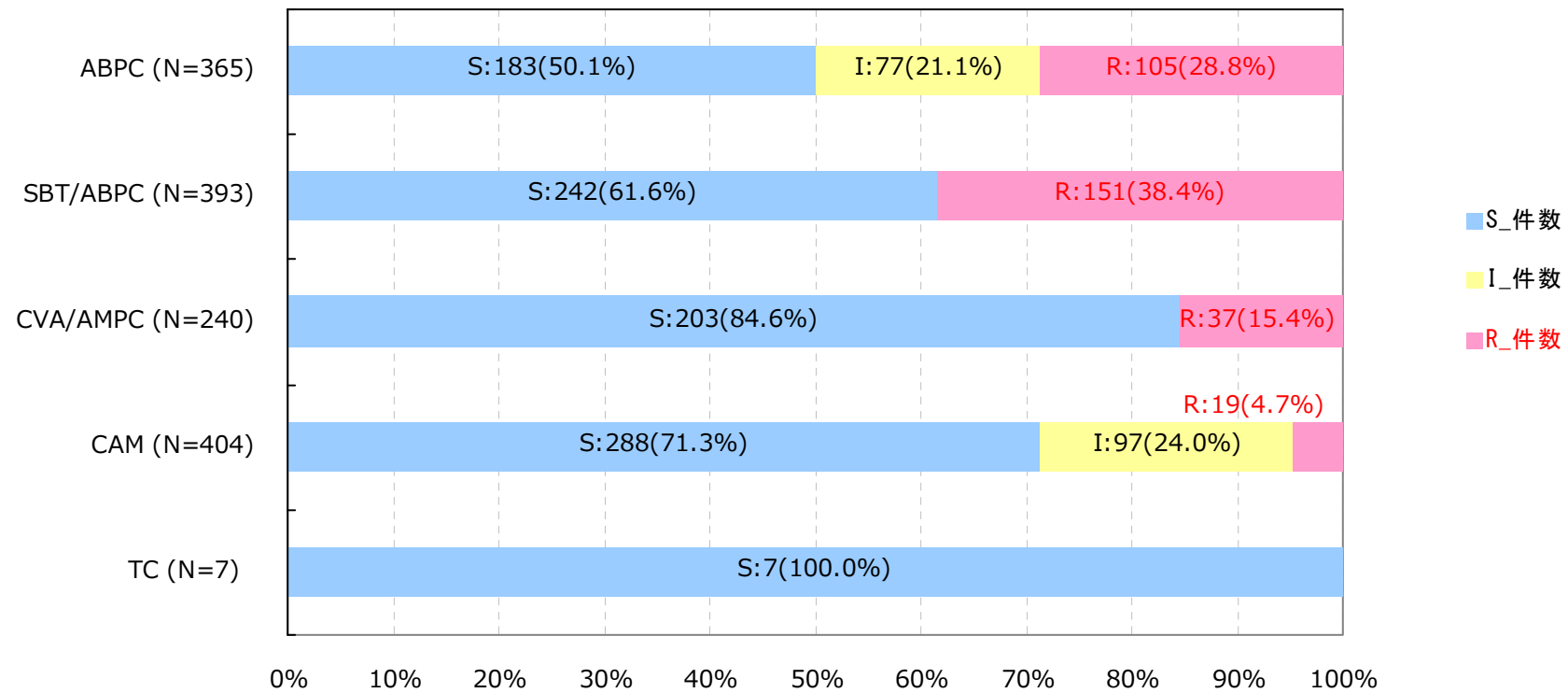


# アンチバイオグラム

2021年

県全体

## *Haemophilus influenzae*



# 検体別菌検出率

2021年

県全体

全年齢 検体名	三重県全体の検出菌 病床数(200床未満) (対象医療機関数:22)			三重県全体の検出菌 病床数(200~299床) (対象医療機関数:9)			三重県全体の検出菌 病床数(300床以上) (対象医療機関数:15)		
	順位	菌名	検出検体数	順位	菌名	検出検体数	順位	菌名	検出検体数
血液 (n=11,940)	1	<i>E. coli</i>	364 (25.5%)	1	<i>E. coli</i>	524 (30.3%)	1	<i>E. coli</i>	2,189 (24.9%)
	2	<i>S. epidermidis</i>	123 (8.6%)	2	<i>K. pneumoniae</i> subsp.	170 (9.8%)	2	<i>S. epidermidis</i>	812 (9.2%)
	3	<i>K. pneumoniae</i> subsp.	119 (8.3%)	3	CNS	135 (7.8%)	3	<i>K. pneumoniae</i> subsp.	610 (6.9%)
	4	<i>S. aureus</i> (MRSA)	73 (5.1%)	4	<i>S. epidermidis</i>	82 (4.7%)	4	<i>S. aureus</i> (MRSA)	382 (4.3%)
	5	<i>S. aureus</i> (MSSA)	68 (4.8%)	5	<i>S. aureus</i> (MRSA)	67 (3.9%)	5	<i>S. aureus</i> subsp. <i>aureus</i>	310 (3.5%)
呼吸器系検体 (n=38,007)	1	<i>P. aeruginosa</i>	583 (12.3%)	1	<i>P. aeruginosa</i>	734 (10.3%)	1	<i>C. albicans</i>	2,849 (10.9%)
	2	<i>S. aureus</i> (MRSA)	578 (12.2%)	2	<i>Corynebacterium</i> sp.	587 (8.3%)	2	<i>Corynebacterium</i> sp.	2,354 (9.0%)
	3	Yeasts	455 (9.6%)	3	<i>C. albicans</i>	561 (7.9%)	3	<i>Streptococcus</i> sp.	2,056 (7.9%)
	4	<i>Corynebacterium</i> sp.	271 (5.7%)	4	<i>S. aureus</i> (MRSA)	524 (7.4%)	4	<i>S. aureus</i> (MRSA)	1,793 (6.9%)
	5	<i>E. coli</i>	261 (5.5%)	5	<i>K. pneumoniae</i> subsp.	461 (6.5%)	5	<i>P. aeruginosa</i>	1,598 (6.1%)
尿 (n=30,636)	1	<i>E. coli</i>	1,935 (33.7%)	1	<i>E. coli</i>	1,812 (29.9%)	1	<i>E. coli</i>	5,340 (28.4%)
	2	<i>K. pneumoniae</i> subsp.	367 (6.4%)	2	<i>E. faecalis</i>	594 (9.8%)	2	<i>E. faecalis</i>	1,709 (9.1%)
	3	<i>P. aeruginosa</i>	323 (5.6%)	3	<i>K. pneumoniae</i> subsp.	446 (7.4%)	3	<i>K. pneumoniae</i> subsp.	971 (5.2%)
	4	<i>Enterococcus</i> sp.	319 (5.6%)	4	<i>P. aeruginosa</i>	428 (7.1%)	4	<i>P. aeruginosa</i>	958 (5.1%)
	5	<i>E. faecalis</i>	310 (5.4%)	5	<i>P. mirabilis</i>	269 (4.4%)	5	<i>Corynebacterium</i> sp.	917 (4.9%)

15歳以下 検体名	三重県全体の検出菌 病床数(200床未満) (対象医療機関数:22)			三重県全体の検出菌 病床数(200~299床) (対象医療機関数:9)			三重県全体の検出菌 病床数(300床以上) (対象医療機関数:15)		
	順位	菌名	検出検体数	順位	菌名	検出検体数	順位	菌名	検出検体数
血液 (n=169)				1	<i>S. aureus</i> subsp. <i>aureus</i>	6 (25.0%)	1	<i>S. epidermidis</i>	33 (22.8%)
				2	<i>S. epidermidis</i>	6 (25.0%)	2	<i>Bacillus</i> sp.	11 (7.6%)
				3	<i>E. coli</i>	3 (12.5%)	3	<i>C. albicans</i>	11 (7.6%)
				4	<i>Bacillus</i> sp.	3 (12.5%)	4	<i>S. aureus</i> (MSSA)	8 (5.5%)
				5	<i>S. pneumoniae</i>	2 (8.3%)	5	<i>Tsukamurella</i>	7 (4.8%)
呼吸器系検体 (n=3,382)	1	<i>S. aureus</i> (MSSA)	1 (50.0%)	1	<i>Corynebacterium</i> sp.	98 (12.4%)	1	CNS	428 (16.5%)
	2	<i>P. aeruginosa</i>	1 (50.0%)	2	<i>S. pneumoniae</i>	86 (10.9%)	2	<i>S. aureus</i> (MSSA)	416 (16.1%)
				3	<i>Staphylococcus</i> sp.	83 (10.5%)	3	<i>S. aureus</i> (MRSA)	235 (9.1%)
				4	<i>H. influenzae</i>	80 (10.1%)	4	<i>S. aureus</i> subsp. <i>aureus</i>	165 (6.4%)
				5	<i>P. aeruginosa</i>	80 (10.1%)	5	<i>Streptococcus</i> sp.	137 (5.3%)
尿 (n=882)	1	<i>K. pneumoniae</i> subsp.	1 (100.0%)	1	<i>E. coli</i>	66 (31.3%)	1	<i>E. coli</i>	191 (28.5%)
				2	<i>E. faecalis</i>	26 (12.3%)	2	CNS	83 (12.4%)
				3	<i>Staphylococcus</i> sp.	18 (8.5%)	3	<i>E. faecalis</i>	74 (11.0%)
				4	<i>Enterococcus</i> sp.	12 (5.7%)	4	<i>Enterococcus</i> sp.	47 (7.0%)
				5	<i>K. pneumoniae</i> subsp.	10 (4.7%)	5	<i>S. epidermidis</i>	31 (4.6%)

65歳以上 検体名	三重県全体の検出菌 病床数(200床未満) (対象医療機関数:22)			三重県全体の検出菌 病床数(200~299床) (対象医療機関数:9)			三重県全体の検出菌 病床数(300床以上) (対象医療機関数:15)		
	順位	菌名	検出検体数	順位	菌名	検出検体数	順位	菌名	検出検体数
血液 (n=9,836)	1	<i>E. coli</i>	269 (28.1%)	1	<i>E. coli</i>	491 (31.9%)	1	<i>E. coli</i>	2,004 (27.3%)
	2	<i>S. epidermidis</i>	85 (8.9%)	2	<i>K. pneumoniae</i> subsp.	153 (9.9%)	2	<i>S. epidermidis</i>	570 (7.8%)
	3	<i>K. pneumoniae</i> subsp.	74 (7.7%)	3	CNS	120 (7.8%)	3	<i>K. pneumoniae</i> subsp.	548 (7.5%)
	4	<i>S. aureus</i> (MRSA)	45 (4.7%)	4	<i>S. epidermidis</i>	67 (4.4%)	4	<i>S. aureus</i> (MRSA)	329 (4.5%)
	5	G群β-Streptococcus	39 (4.1%)	5	<i>S. aureus</i> (MRSA)	55 (3.6%)	5	<i>S. aureus</i> subsp. <i>aureus</i>	251 (3.4%)
呼吸器系検体 (n=28,728)	1	<i>S. aureus</i> (MRSA)	439 (13.9%)	1	<i>C. albicans</i>	482 (9.3%)	1	<i>C. albicans</i>	2,518 (12.4%)
	2	<i>P. aeruginosa</i>	388 (12.3%)	2	<i>P. aeruginosa</i>	478 (9.2%)	2	<i>Corynebacterium</i> sp.	1,931 (9.5%)
	3	Yeasts	306 (9.7%)	3	<i>S. aureus</i> (MRSA)	465 (8.9%)	3	<i>Streptococcus</i> sp.	1,606 (7.9%)
	4	<i>Gemella</i>	192 (6.1%)	4	<i>K. pneumoniae</i> subsp.	419 (8.1%)	4	<i>S. aureus</i> (MRSA)	1,422 (7.0%)
	5	<i>Corynebacterium</i> sp.	186 (5.9%)	5	<i>Corynebacterium</i> sp.	310 (6.0%)	5	<i>Candida</i> sp.	1,319 (6.5%)
尿 (n=24,424)	1	<i>E. coli</i>	1,220 (31.6%)	1	<i>E. coli</i>	1,553 (30.4%)	1	<i>E. coli</i>	4,486 (29.0%)
	2	<i>Enterococcus</i> sp.	289 (7.5%)	2	<i>E. faecalis</i>	476 (9.3%)	2	<i>E. faecalis</i>	1,361 (8.8%)
	3	<i>P. aeruginosa</i>	237 (6.1%)	3	<i>K. pneumoniae</i> subsp.	395 (7.7%)	3	<i>P. aeruginosa</i>	855 (5.5%)
	4	<i>K. pneumoniae</i> subsp.	232 (6.0%)	4	<i>P. aeruginosa</i>	345 (6.8%)	4	<i>K. pneumoniae</i> subsp.	839 (5.4%)
	5	<i>E. faecalis</i>	186 (4.8%)	5	<i>P. mirabilis</i>	230 (4.5%)	5	<i>Corynebacterium</i> sp.	763 (4.9%)





# グラム陰性桿菌の薬剤感受性率

県全体

2021年

一般名	略称	腸内細菌					ブドウ糖非発酵グラム陰性桿菌(NF-GNR)		
		腸内細菌科全体 (n=18,812)	<i>E. coli</i> (n=11,039)	<i>Klebsiella</i> spp. (n=5,199)	<i>Proteus</i> spp. (n=1,532)	左記三種菌以外 (n=4,508)	NF-GNR全体 (n=4,888)	<i>P. aeruginosa</i> (緑膿菌) (n=3,862)	NF-GNR (緑膿菌以外) (n=1,243)
アンピシリン	ABPC	35.7%	53.3%	5.8%	50.2%	18.9%	(-)	(-)	(-)
ピペラシリン	PIPC	61.2%	57.5%	66.2%	62.0%	71.7%	82.6%	83.0%	81.6%
タゾバクタム・ピペラシリン	TAZ/PIPC	<b>94.2%</b>	<b>96.9%</b>	<b>95.9%</b>	<b>98.5%</b>	88.2%	85.1%	84.5%	<b>94.0%</b>
スルバクタム・アンピシリン	SBT/ABPC	64.0%	68.1%	80.6%	66.6%	40.9%	<b>94.3%</b>	(-)	<b>94.3%</b>
セファゾリン	CEZ	38.2%	46.9%	60.3%	30.3%	8.4%	(0.0%)	(0.0%)	(0.0%)
セフトキシム	CTX	77.1%	74.6%	<b>91.6%</b>	82.8%	72.3%	59.7%	(16.7%)	64.3%
セフトジジム	CAZ	85.7%	84.7%	<b>94.7%</b>	<b>98.4%</b>	81.3%	85.0%	88.3%	70.3%
セフェピム	CFPM	89.0%	84.9%	<b>95.8%</b>	<b>90.9%</b>	<b>96.7%</b>	88.9%	89.1%	88.6%
イミペネム・シラスタチン	IPM/CS	<b>93.2%</b>	<b>100.0%</b>	<b>99.5%</b>	41.6%	83.7%	84.5%	83.0%	<b>97.8%</b>
メロペネム三水合物	MEPM	<b>99.4%</b>	<b>99.7%</b>	<b>99.1%</b>	<b>99.5%</b>	<b>98.8%</b>	87.8%	86.7%	<b>96.7%</b>
アズトレオナム	AZT	80.8%	77.8%	<b>91.3%</b>	<b>92.8%</b>	80.9%	73.3%	74.4%	28.2%
ゲンタマイシン	GM	<b>92.4%</b>	<b>91.2%</b>	<b>97.8%</b>	82.6%	<b>96.5%</b>	85.5%	85.9%	83.6%
アミカシン	AMK	<b>99.8%</b>	<b>99.7%</b>	<b>100.0%</b>	<b>99.9%</b>	<b>99.8%</b>	<b>96.4%</b>	<b>96.4%</b>	<b>97.4%</b>
ST合剤	ST	87.7%	84.6%	<b>92.6%</b>	84.5%	<b>96.2%</b>	85.4%	(0.0%)	86.2%
レボフロキサシン	LVFX	72.9%	58.8%	<b>96.3%</b>	73.7%	<b>91.4%</b>	84.8%	85.1%	84.9%

対象検査数が30株以下の場合は、感受性率を括弧で囲って表示しています。



# グラム陽性球菌の薬剤感受性率

2021年

県全体

一般名	略称	Streptococcus sp.(レンサ球菌)			Enterococcus sp.(腸球菌)			Staphylococcus(ブドウ球菌)			
		Streptococcus spp. 全体 (n=4,519)	S. pneumoniae (肺炎球菌) (n=484)	Streptococcus sp. (肺炎球菌以外) (n=4,062)	Enterococcus spp. 全体 (n=4,488)	E. faecalis (n=2,989)	E. faecium (n=931)	Staphylococcus spp. 全体 (n=10,771)	S. aureus (MRSA) (n=3,369)	S. aureus (MSSA) (n=3,997)	CNS (n=2,146)
ベンジルペニシリン	PCG	92.6%	94.9%	92.2%	76.3%	98.8%	12.0%	27.8%		51.2%	31.2%
アンピシリン	ABPC	97.0%	(-)	97.0%	77.4%	100.0%	12.5%	19.3%		36.3%	26.6%
クサブラン酸・アモキシシリン	CVA/AMPC	98.9%	98.9%	(-)	(-)	(-)	(-)	77.1%		99.6%	87.5%
セファゾリン	CEZ	(100.0%)	(-)	(100.0%)				84.6%		99.9%	83.7%
セフトキシム	CTX	97.3%	95.3%	97.8%				(58.3%)		(-)	(50.0%)
イミペネム・シラスタチン	IPM/CS	80.5%	80.1%	(100.0%)	(60.0%)	(100.0%)	(0.0%)	85.8%		100.0%	84.8%
メロペネム三水和物	MEPM	93.7%	74.8%	99.6%	(60.0%)	(100.0%)	(0.0%)	80.5%		100.0%	78.5%
ゲンタマイシン	GM	(-)	(-)	(-)				67.1%	70.8%	70.3%	61.9%
ミノサイクリン	MINO	(50.0%)	(-)	(50.0%)	34.2%	25.9%	46.4%	93.1%	84.8%	99.1%	96.2%
エリスロマイシン	EM	57.8%	19.4%	64.9%	16.3%	16.5%	6.4%	51.9%	22.9%	74.8%	56.1%
クリンダマイシン	CLDM	78.2%	54.4%	81.2%	(0.0%)	(0.0%)	(0.0%)	84.8%	74.2%	96.3%	88.1%
ST合剤	ST	83.6%	83.3%	(100.0%)				97.2%	99.9%	99.8%	91.5%
レボフロキサシン	LVFX	71.7%	89.4%	68.5%	69.2%	87.5%	9.6%	48.9%	12.0%	82.1%	54.3%
バンコマイシン	VCM	99.8%	100.0%	99.8%	99.8%	100.0%	99.9%	100.0%	100.0%	100.0%	100.0%
テイクプラニン	TEIC	(-)	(-)	(-)	100.0%	100.0%	99.9%	98.4%	99.9%	100.0%	98.8%
リネゾリッド	LZD	99.9%	100.0%	99.9%	99.1%	99.0%	99.5%	100.0%	100.0%	100.0%	99.9%

対象検査数が30株以下の場合は、感受性率を括弧で囲って表示しています。

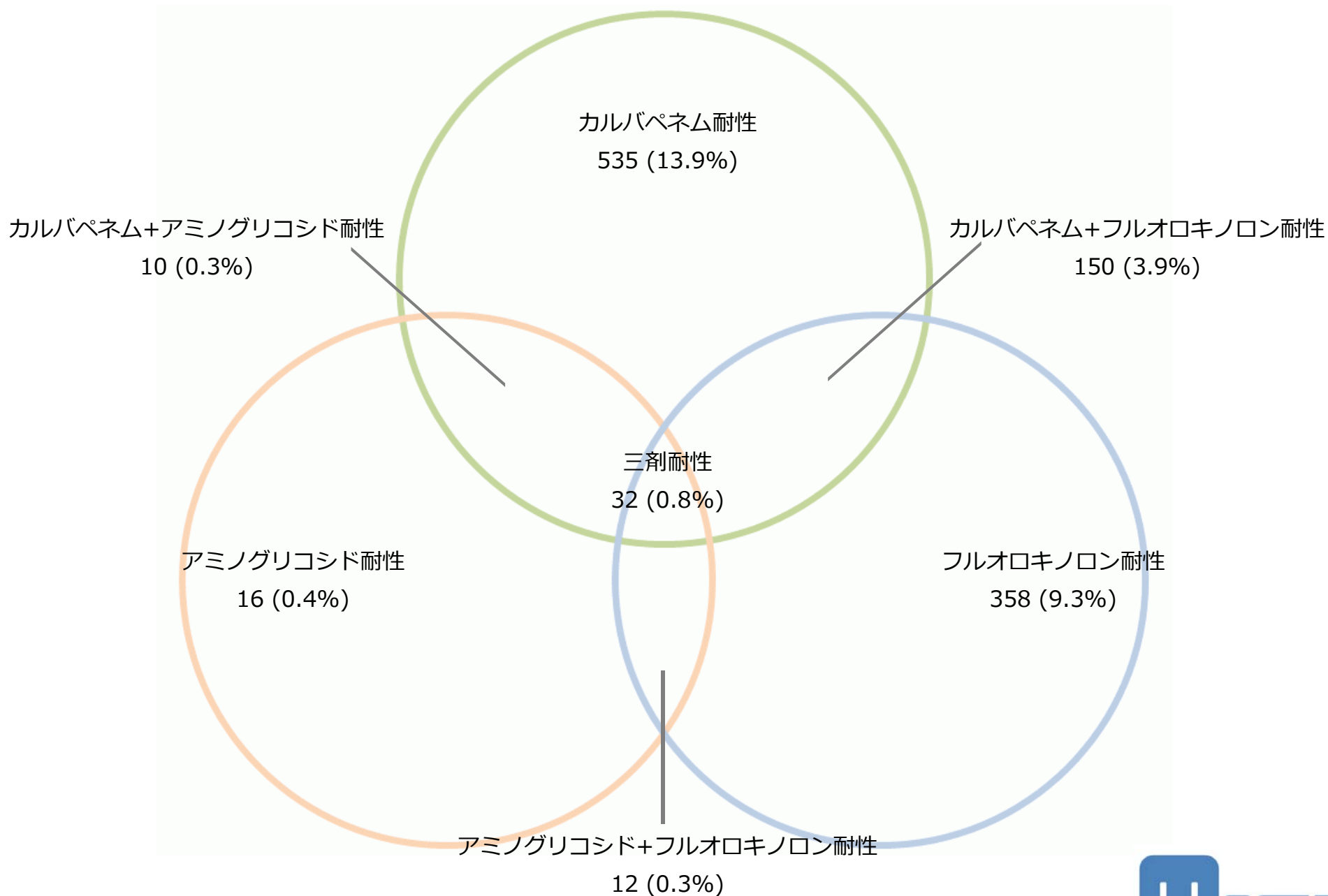


# 耐性菌分布

2021年

県全体

*P. aeruginosa* (n=3,862)

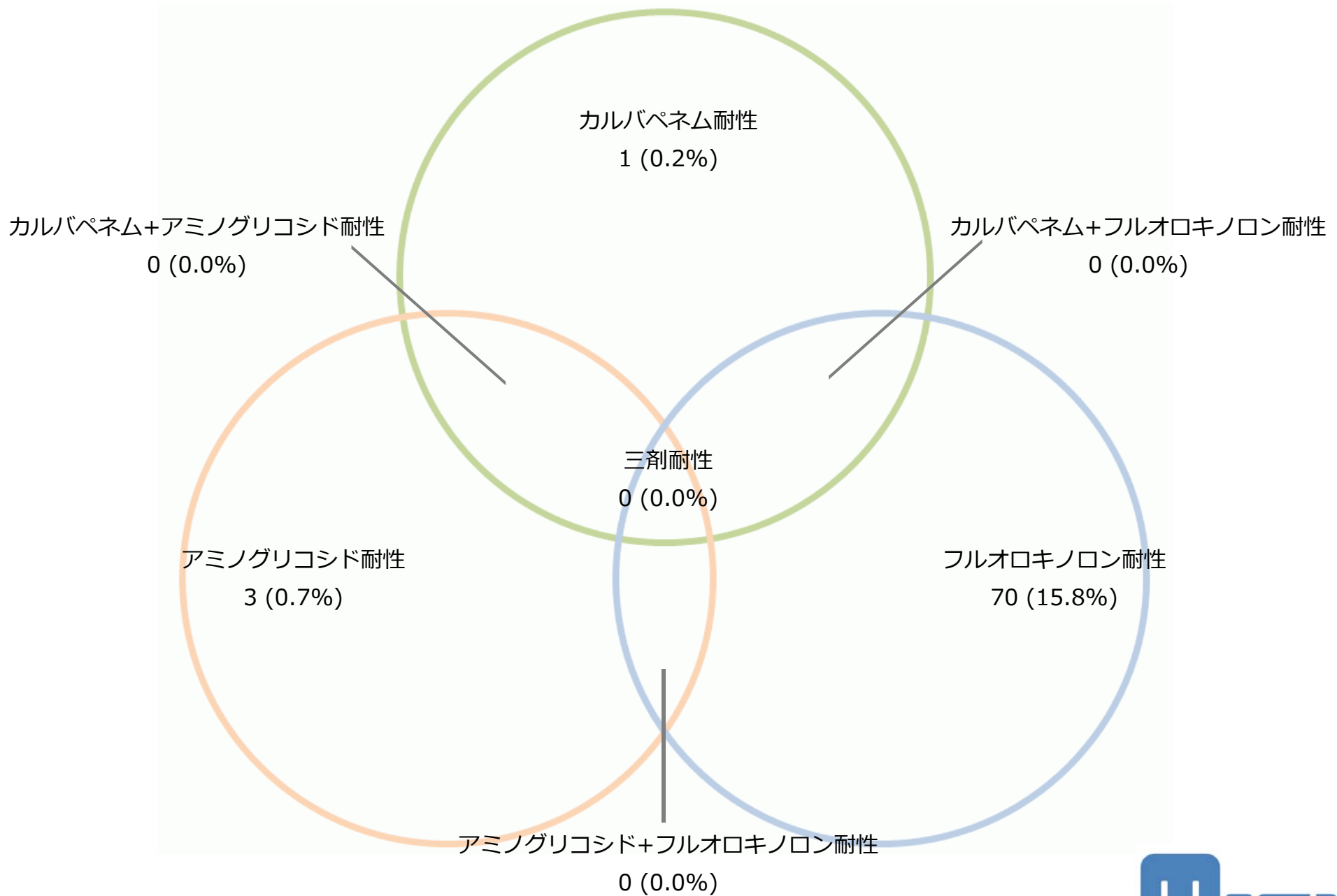


# 耐性菌分布

2021年

県全体

*Acinetobacter* spp. (n=442)



# 耐性菌割合

2021年

県全体

菌種名	耐性条件	北勢	中勢・伊賀	南勢・志摩・東紀州	三重県全体
<i>P. aeruginosa</i>	三系統に耐性	2 / 1,117株 (0.2%)	29 / 1,297株 (2.2%)	1 / 1,448株 (0.1%)	32 / 3,862株 (0.8%)
<i>Acinetobacter</i> spp.	三系統に耐性	0 / 108株 (0.0%)	0 / 190株 (0.0%)	0 / 144株 (0.0%)	0 / 442株 (0.0%)
<i>E. coli</i>	CTX、CAZ、CPDXがRの <i>E. coli</i>	829 / 3,910株 (21.2%)	566 / 3,128株 (18.1%)	1,078 / 4,001株 (26.9%)	2,473 / 11,039株 (22.4%)
<i>K. pneumoniae</i>	CTX、CAZ、CPDXがRの <i>K. pneumoniae</i>	98 / 1,175株 (8.3%)	66 / 1,101株 (6.0%)	152 / 1,546株 (9.8%)	316 / 3,822株 (8.3%)
<i>Proteus mirabilis</i>	CTX、CAZ、CPDXがRの <i>Proteus mirabilis</i>	23 / 364株 (6.3%)	52 / 496株 (10.5%)	52 / 446株 (11.7%)	127 / 1,306株 (9.7%)
腸内細菌科全体	MEPM がIかR IPM がIかRかつCMZ がR	52 / 6,261株 (0.8%)	113 / 5,596株 (2.0%)	114 / 6,955株 (1.6%)	279 / 18,812株 (1.5%)
<i>S. aureus</i>	MPIPCがRの <i>Staphylococcus aureus</i> または選択培地でMRSAと判定された株	943 / 2,471株 (38.2%)	1,104 / 2,378株 (46.4%)	1,322 / 2,559株 (51.7%)	3,369 / 7,408株 (45.5%)
<i>Enterococcus</i> spp. 全体	VCM が微量液体希釈法で耐性、VCM がディスク拡散法でR、選択培地で VRE と確認された株	0 / 1,369株 (0.0%)	0 / 1,436株 (0.0%)	1 / 1,683株 (0.1%)	1 / 4,488株 (0.0%)
<i>S. pneumoniae</i>	PCGが微量液体法で耐性の <i>S. pneumoniae</i>	1 / 142株 (0.7%)	4 / 188株 (2.1%)	1 / 154株 (0.6%)	6 / 484株 (1.2%)

# 菌分離率

県全体

2021年

主要菌

菌種名	三重県全体		地域		病床数	
	分離患者数/率	比較箱髴図	分離患者数/率	比較箱髴図	分離患者数/率	比較箱髴図
検体提出患者数	33,545人		北勢		200床未満	
			11,470人		6,543人	
			中勢・伊賀		200~299床	
<i>S. aureus</i>	7,408人 22.1%		北勢		200床未満	
	8.1   22.9   40.0		2,471人 21.5% 12.7   22.7   40.0		1,444人 22.1% 8.1   24.9   40.0	
			中勢・伊賀		200~299床	
<i>S. epidermidis</i>	1,804人 5.4%		北勢		200床未満	
	0.0   4.1   13.0		590人 5.1% 0.0   4.6   9.6		238人 3.6% 0.0   3.0   10.4	
			中勢・伊賀		200~299床	
			南勢・志摩・東紀州		300床以上	
			2,559人 22.0% 15.9   22.9   31.0		4,542人 22.4% 10.5   22.8   28.6	
			2,378人 22.8% 8.1   22.8   34.8		1,422人 21.1% 15.9   19.8   29.1	
			477人 4.6% 0.0   4.4   10.5		179人 2.7% 0.0   2.4   8.1	
			737人 6.3% 0.0   3.5   13.0		1,387人 6.8% 0.8   6.4   13.0	



# 菌分離率

県全体

2021年

主要菌

菌種名	三重県全体		地域		病床数			
	分離患者数/率	比較箱髷図	分離患者数/率	比較箱髷図	分離患者数/率	比較箱髷図		
<i>S. pneumoniae</i>	484人 1.4%	0.0 0.8 	北勢		200床未満			
			142人 1.2%	0.0 0.6 	20.0	54人 0.8%	0.0 0.5 	20.0
			中勢・伊賀		200~299床			
			188人 1.8%	0.0 1.1 	6.1	150人 2.2%	0.3 0.8 	6.1
			南勢・志摩・東紀州		300床以上			
			154人 1.3%	0.0 0.8 	2.3	280人 1.4%	0.0 0.9 	3.3
<i>E. faecalis</i>	2,989人 8.9%	0.0 7.5 	北勢		200床未満			
			1,016人 8.9%	0.0 8.3 11.2 	29.7	525人 8.0%	0.0 5.3 	29.7
			中勢・伊賀		200~299床			
			855人 8.2%	0.0 6.8 	29.7	664人 9.8%	5.4 10.3 12.5 	12.5
			南勢・志摩・東紀州		300床以上			
			1,118人 9.6%	0.0 8.8 12.5 	12.5	1,800人 8.9%	0.0 8.3 11.7 	11.7
<i>E. faecium</i>	931人 2.8%	0.0 2.3 	北勢		200床未満			
			233人 2.0%	0.0 1.9 4.0 	4.0	108人 1.7%	0.0 0.6 	4.1
			中勢・伊賀		200~299床			
			246人 2.4%	0.0 1.6 4.1 	4.1	167人 2.5%	0.8 2.7 4.1 	4.1
			南勢・志摩・東紀州		300床以上			
			452人 3.9%	0.0 3.4 5.9 	5.9	656人 3.2%	0.0 2.8 5.9 	5.9



# 菌分離率

2021年

県全体

## 主要菌

菌種名	三重県全体		地域		病床数			
	分離患者数/率	比較箱髷図	分離患者数/率	比較箱髷図	分離患者数/率	比較箱髷図		
<i>E. coli</i>	11,039人 32.9%		北勢	3,910人 34.1%		200床未満	2,313人 35.4%	
			中勢・伊賀	3,128人 29.9%		200~299床	2,329人 34.5%	
			南勢・志摩・東紀州	4,001人 34.4%		300床以上	6,397人 31.6%	
<i>K. pneumoniae</i>	3,822人 11.4%		北勢	1,175人 10.2%		200床未満	652人 10.0%	
			中勢・伊賀	1,101人 10.5%		200~299床	960人 14.2%	
			南勢・志摩・東紀州	1,546人 13.3%		300床以上	2,210人 10.9%	
<i>Enterobacter spp.</i>	1,897人 5.7%		北勢	449人 3.9%		200床未満	226人 3.5%	
			中勢・伊賀	545人 5.2%		200~299床	376人 5.6%	
			南勢・志摩・東紀州	903人 7.8%		300床以上	1,295人 6.4%	





# 菌分離率

2021年

県全体

## 主要菌

菌種名	三重県全体		地域		病床数			
	分離患者数/率	比較箱髷図	分離患者数/率	比較箱髷図	分離患者数/率	比較箱髷図		
<i>S. marcescens</i>	740人 2.2%		北勢		200床未満			
			173人 1.5%		6.7	166人 2.5%		8.7
			中勢・伊賀		200~299床			
			318人 3.0%		8.7	183人 2.7%		8.4
			南勢・志摩・東紀州		300床以上			
			249人 2.1%		5.3	391人 1.9%		5.3
<i>P. aeruginosa</i>	3,862人 11.5%		北勢		200床未満			
			1,117人 9.7%		53.3	720人 11.0%		53.3
			中勢・伊賀		200~299床			
			1,297人 12.4%		30.7	908人 13.4%		27.0
			南勢・志摩・東紀州		300床以上			
			1,448人 12.5%		20.0	2,234人 11.0%		16.5
<i>Acinetobacter</i> spp.	442人 1.3%		北勢		200床未満			
			108人 0.9%		1.7	49人 0.7%		2.8
			中勢・伊賀		200~299床			
			190人 1.8%		7.2	157人 2.3%		7.2
			南勢・志摩・東紀州		300床以上			
			144人 1.2%		2.5	236人 1.2%		2.5



# 菌分離率

2021年

県全体

## 特定の耐性菌

菌種名	三重県全体		地域		病床数	
	分離患者数/率	比較箱髴図	分離患者数/率	比較箱髴図	分離患者数/率	比較箱髴図
検体提出患者数	33,545人		北勢		200床未満	
			11,470人		6,543人	
			中勢・伊賀		200~299床	
		10,446人		6,752人		
		南勢・志摩・東紀州		300床以上		
		11,629人		20,250人		
メチシリン耐性黄色ブドウ球菌 (MRSA)	3,369人 10.0%		北勢		200床未満	
	0.6 10.2 26.7		943人 8.2%		728人 11.1%	
			4.0 7.7 26.7		0.6 10.7 26.7	
			中勢・伊賀		200~299床	
			1,104人 10.6%		625人 9.3%	
			0.6 10.7 19.0		4.1 7.7 15.4	
			南勢・志摩・東紀州		300床以上	
			1,322人 11.4%		2,016人 10.0%	
			4.1 12.4 18.0		4.0 9.6 18.0	
バンコマイシン耐性黄色ブドウ球菌 (VRSA)	0人 0.0%		北勢		200床未満	
	0.0		0人 0.0%		0人 0.0%	
			0.0		0.0	
			中勢・伊賀		200~299床	
			0人 0.0%		0人 0.0%	
			0.0		0.0	
			南勢・志摩・東紀州		300床以上	
			0人 0.0%		0人 0.0%	
			0.0		0.0	



# 菌分離率

県全体

2021年

## 特定の耐性菌

菌種名	三重県全体		地域		病床数		
	分離患者数/率	比較箱髷図	分離患者数/率	比較箱髷図	分離患者数/率	比較箱髷図	
バンコマイシン耐性腸球菌(VRE)			北勢		200床未満		
	1人 0.0%	0.0 0.0	0.0	0人 0.0%	0人 0.0%	0.0	
			中勢・伊賀		200~299床		
				0人 0.0%	0人 0.0%	0.0	
			南勢・志摩・東紀州		300床以上		
				1人 0.0%	1人 0.0%	0.0 0.0 0.0	
	ペニシリン耐性肺炎球菌(PRSP)			北勢		200床未満	
		6人 0.0%	0.0 0.0	0.2	1人 0.0%	1人 0.0%	0.0 0.0 0.2
				中勢・伊賀		200~299床	
				4人 0.0%	2人 0.0%	0.0 0.0 0.2	
		南勢・志摩・東紀州		300床以上			
				1人 0.0%	3人 0.0%	0.0 0.0 0.1	
多剤耐性緑膿菌(MDRP)				北勢		200床未満	
		32人 0.1%	0.0 0.0	4.7	2人 0.0%	21人 0.3%	0.0 0.0 4.7
				中勢・伊賀		200~299床	
				29人 0.3%	8人 0.1%	0.0 0.0 0.5	
			南勢・志摩・東紀州		300床以上		
				1人 0.0%	3人 0.0%	0.0 0.0 0.1	



# 菌分離率

県全体

2021年

## 特定の耐性菌

菌種名	三重県全体		地域		病床数			
	分離患者数/率	比較箱髷図	分離患者数/率	比較箱髷図	分離患者数/率	比較箱髷図		
多剤耐性アシネトバクター属 (MDRA)	0人 0.0%	0.0	北勢	0人 0.0%	0.0	200床未満	0人 0.0%	0.0
			中勢・伊賀	0人 0.0%	0.0	200~299床	0人 0.0%	0.0
			南勢・志摩・東紀州	0人 0.0%	0.0	300床以上	0人 0.0%	0.0
カルバペネム耐性緑膿菌	535人 1.6%	0.0 0.9 16.0	北勢	140人 1.2%	0.0 0.9 13.3	200床未満	149人 2.3%	0.0 0.1 16.0
			中勢・伊賀	262人 2.5%	0.0 0.8 16.0	200~299床	156人 2.3%	0.2 1.0 6.9
			南勢・志摩・東紀州	133人 1.1%	0.0 1.0 3.8	300床以上	230人 1.1%	0.0 1.1 2.5
カルバペネム耐性セラチア	43人 0.1%	0.0 0.0 2.4	北勢	1人 0.0%	0.0 0.0 0.2	200床未満	0人 0.0%	0.0
			中勢・伊賀	42人 0.4%	0.0 0.0 2.4	200~299床	9人 0.1%	0.0 0.0 0.6
			南勢・志摩・東紀州	0人 0.0%	0.0	300床以上	34人 0.2%	0.0 0.0 2.4



# 菌分離率

県全体

2021年

## 特定の耐性菌

菌種名	三重県全体		地域		病床数				
	分離患者数/率	比較箱髴図	分離患者数/率	比較箱髴図	分離患者数/率	比較箱髴図			
第三世代セファロスポリン耐性肺炎桿菌	316人 0.9%		北勢		200床未満				
			98人 0.9%		32人 0.5%				
			中勢・伊賀		200~299床				
			66人 0.6%		104人 1.5%				
			南勢・志摩・東紀州		300床以上				
			152人 1.3%		180人 0.9%				
			第三世代セファロスポリン耐性大腸菌	2,473人 7.4%		北勢		200床未満	
						829人 7.2%		380人 5.8%	
						中勢・伊賀		200~299床	
566人 5.4%		399人 5.9%							
南勢・志摩・東紀州		300床以上							
1,078人 9.3%		1,694人 8.4%							
フルオロキノロン耐性大腸菌	4,368人 13.0%					北勢		200床未満	
						1,478人 12.9%		899人 13.7%	
						中勢・伊賀		200~299床	
			1,234人 11.8%		848人 12.6%				
			南勢・志摩・東紀州		300床以上				
			1,656人 14.2%		2,621人 12.9%				

