

2020年度 微生物サーベイランス（MINIS）事業の概要

参加病院数：42病院（参加登録病院数：46病院）

内訳：地域別	北勢	15病院
	中勢・伊賀	16病院
	南勢・志摩・東紀州	11病院

病床数別	200床未満	18病院
	200～299床	9病院
	300床以上	15病院

データ収集期間：2020年1月～12月

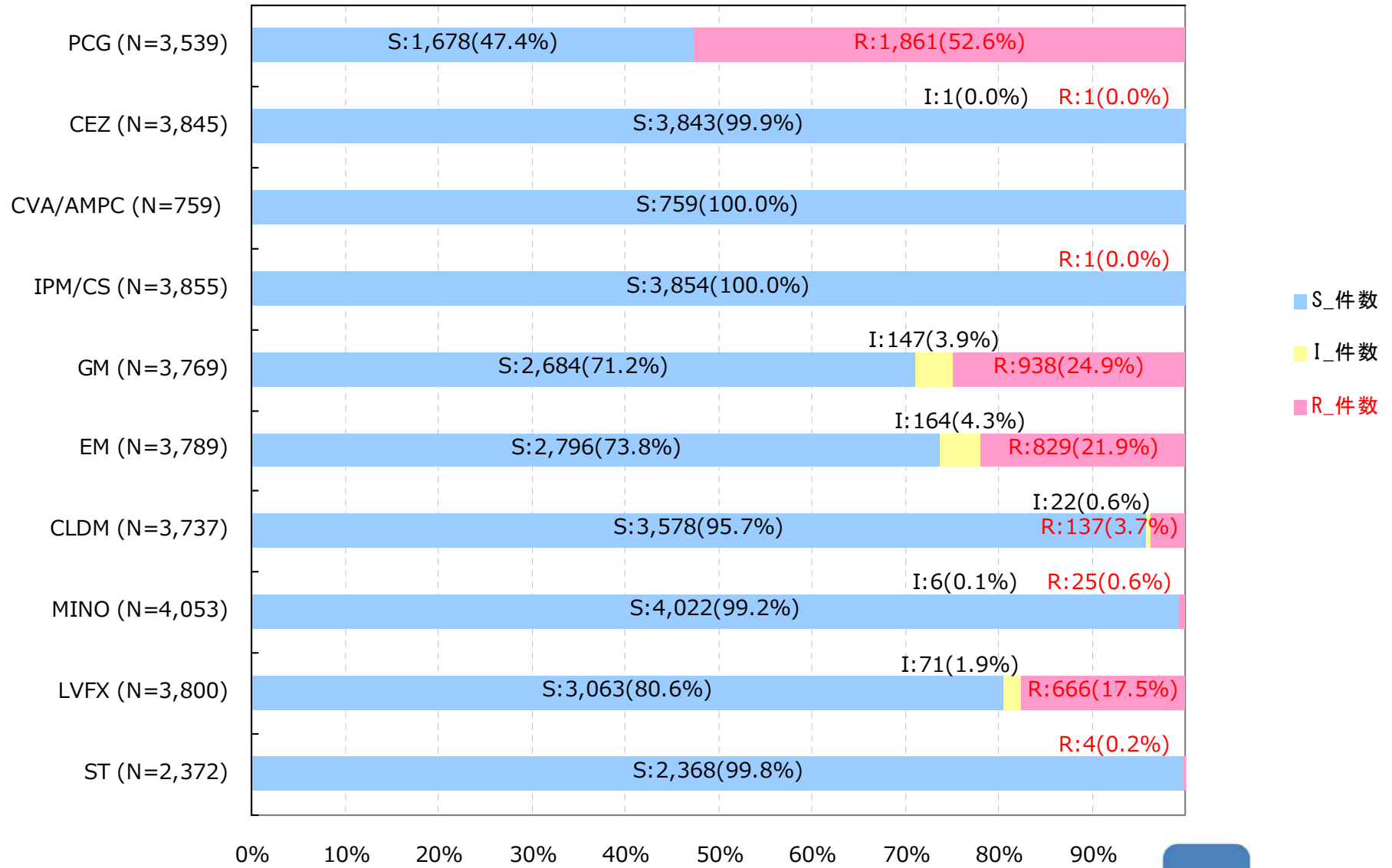
データ解析方法：本サーベイランス専用の解析プログラム（MINIS）を用い、アンチバイオグラム、検体別菌検出率、薬剤感受性率、耐性菌分布等を算出した

アンチバイオグラム

2020年

県全体

Staphylococcus aureus (MSSA)

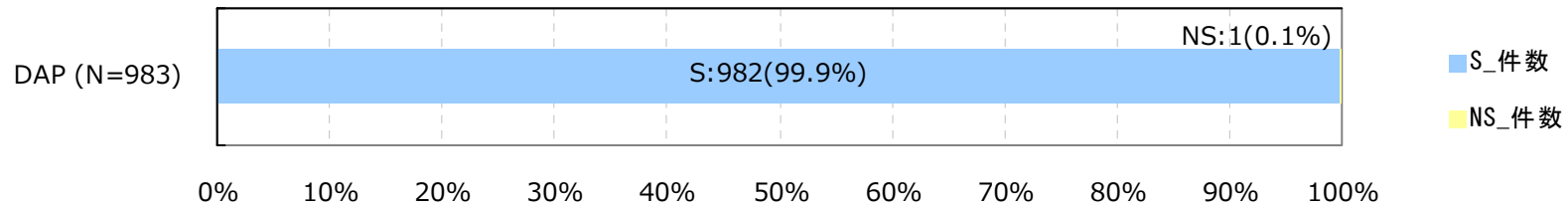
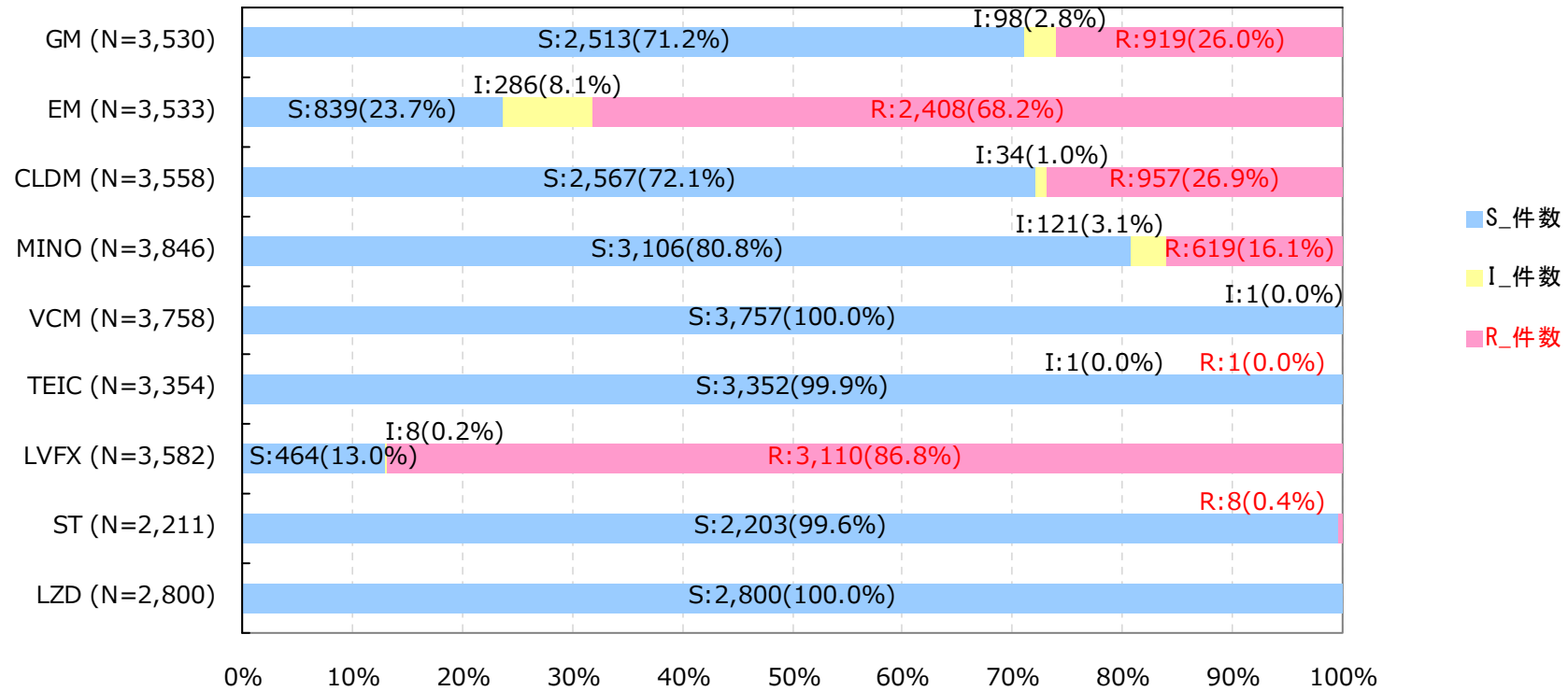


アンチバイオグラム

2020年

県全体

Staphylococcus aureus (MRSA)

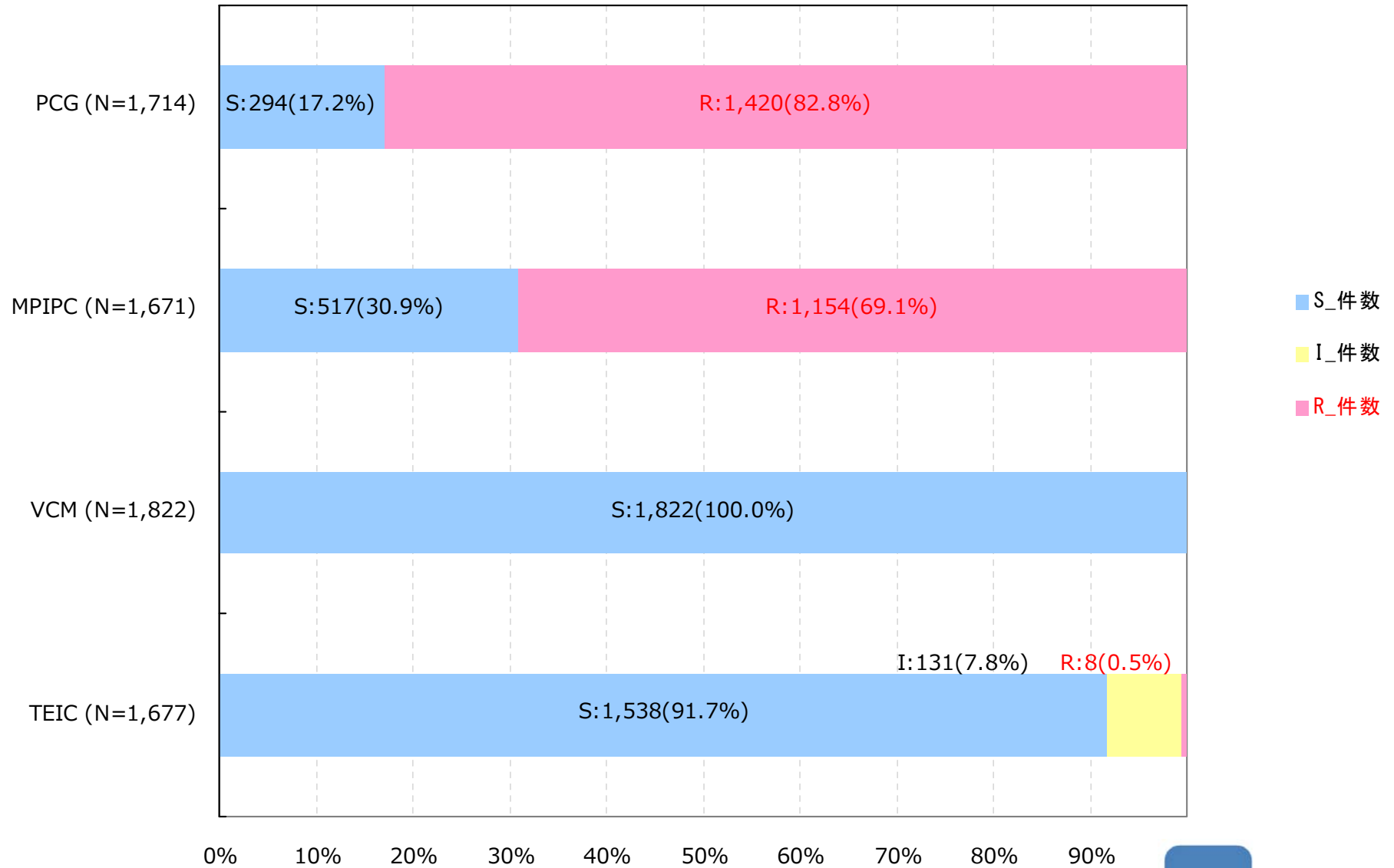


アンチバイオグラム

2020年

県全体

Staphylococcus epidermidis

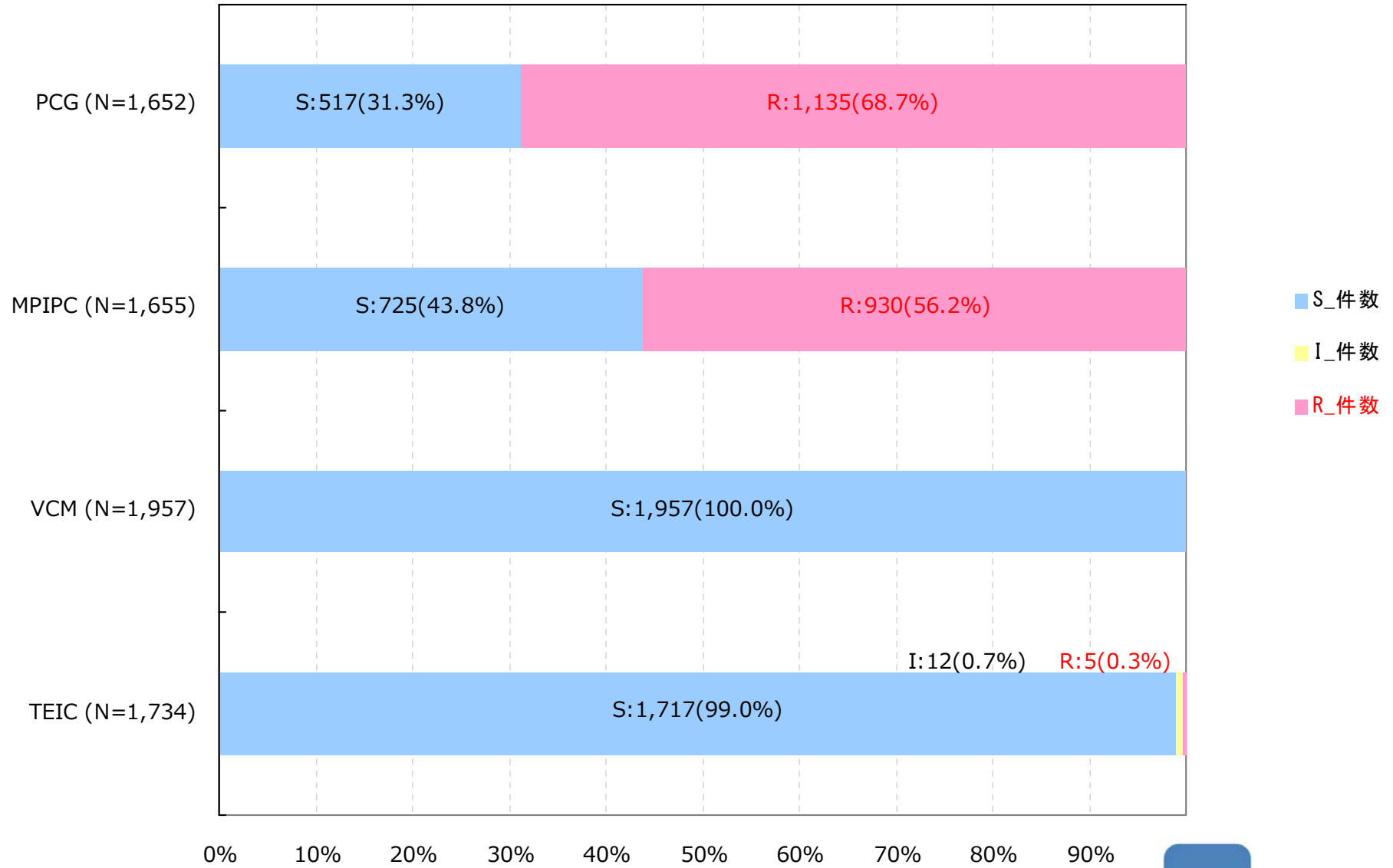


アンチバイオグラム

2020年

県全体

Coagulase-negative staphylococci (CNS)

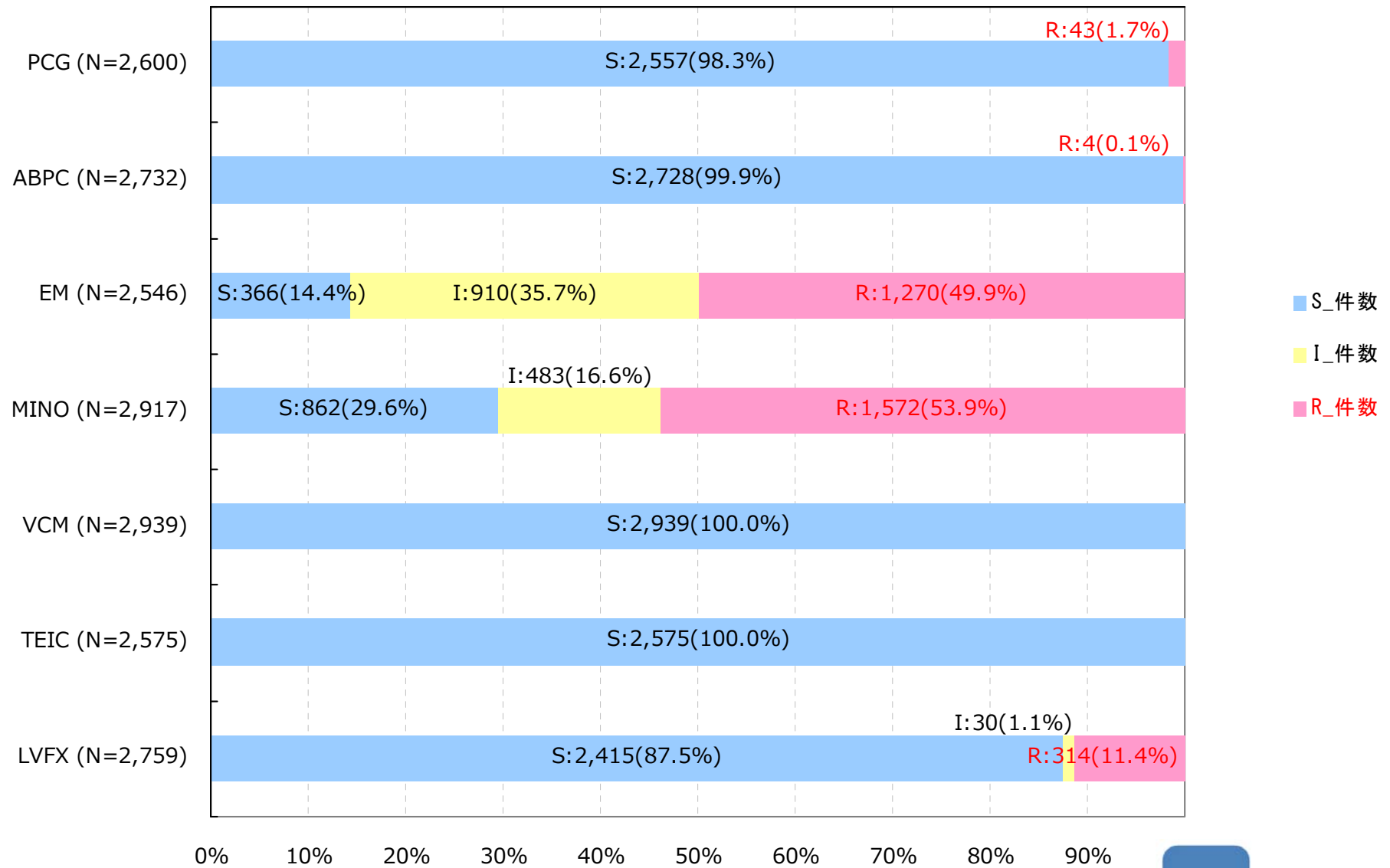


アンチバイオグラム

2020年

県全体

Enterococcus faecalis

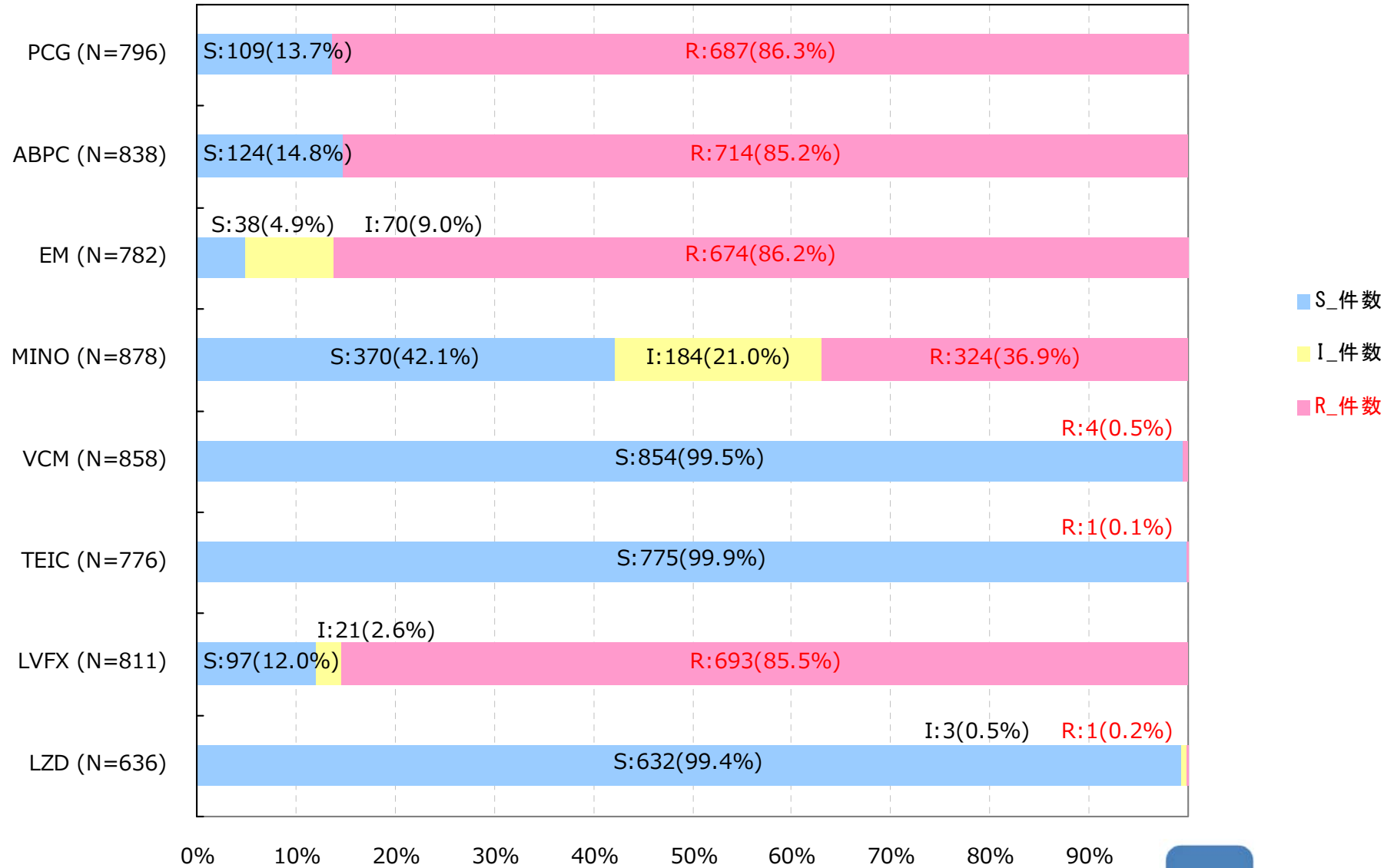


アンチバイオグラム

2020年

県全体

Enterococcus faecium

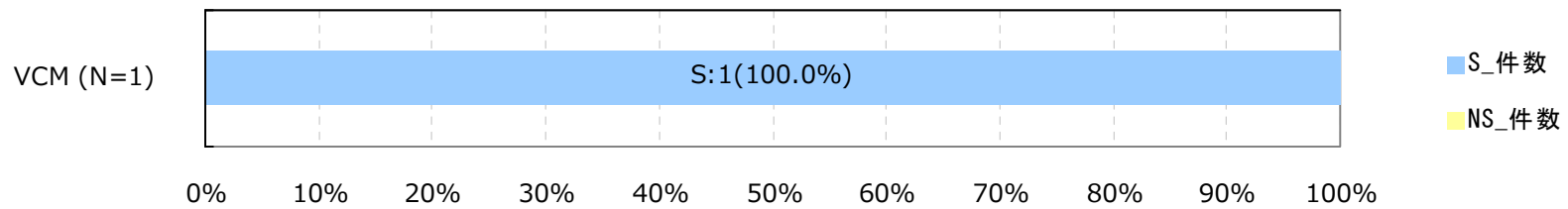
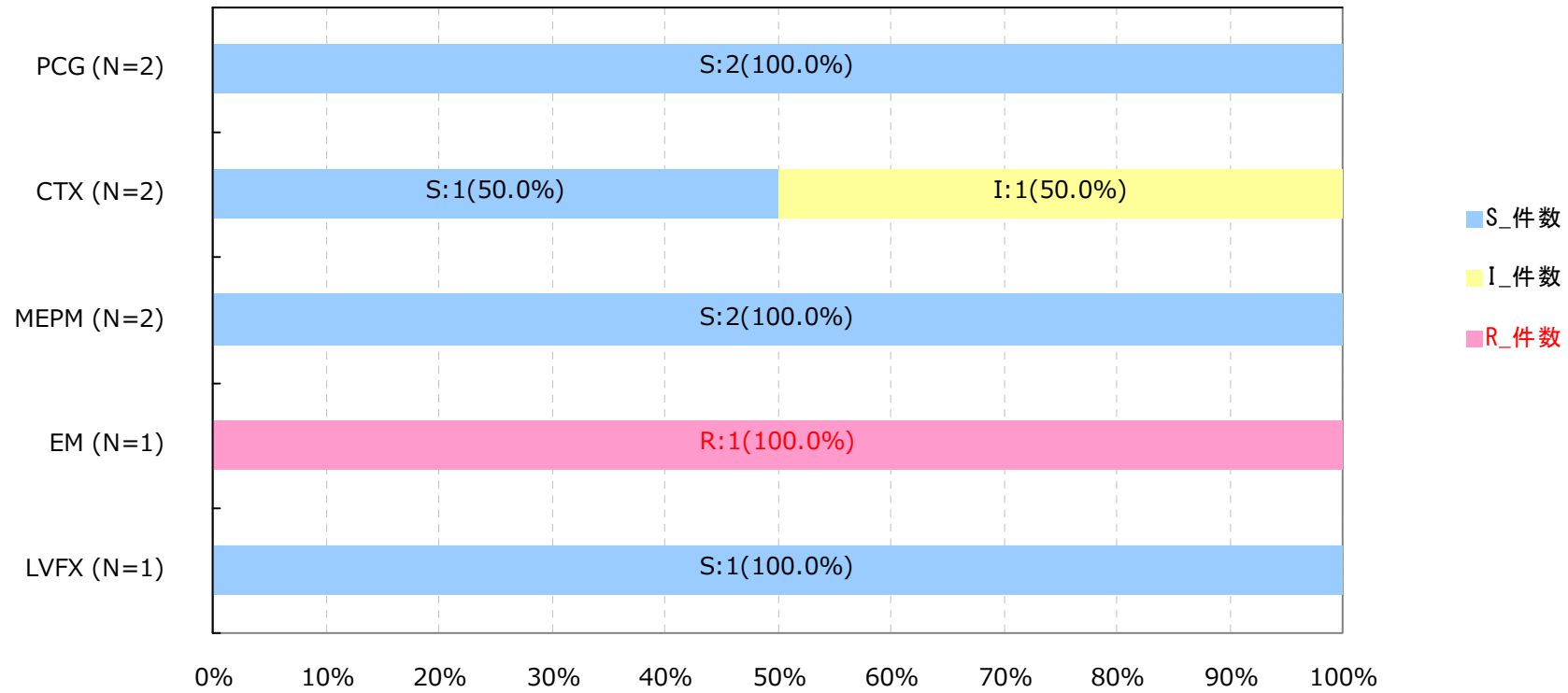


アンチバイオグラム

2020年

県全体

Streptococcus pneumoniae(髄液検体)

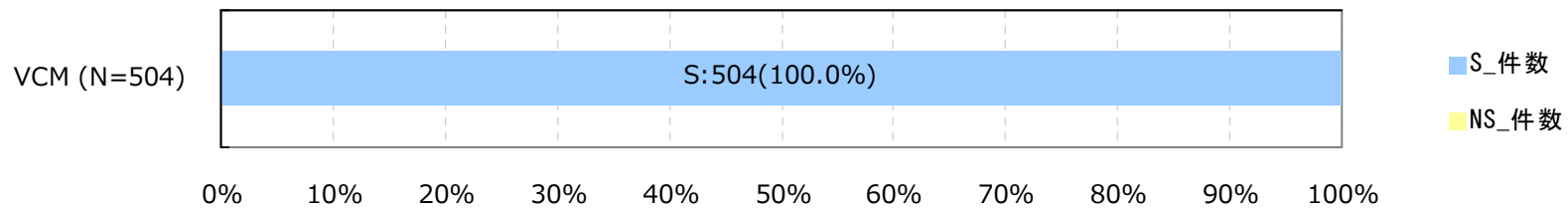
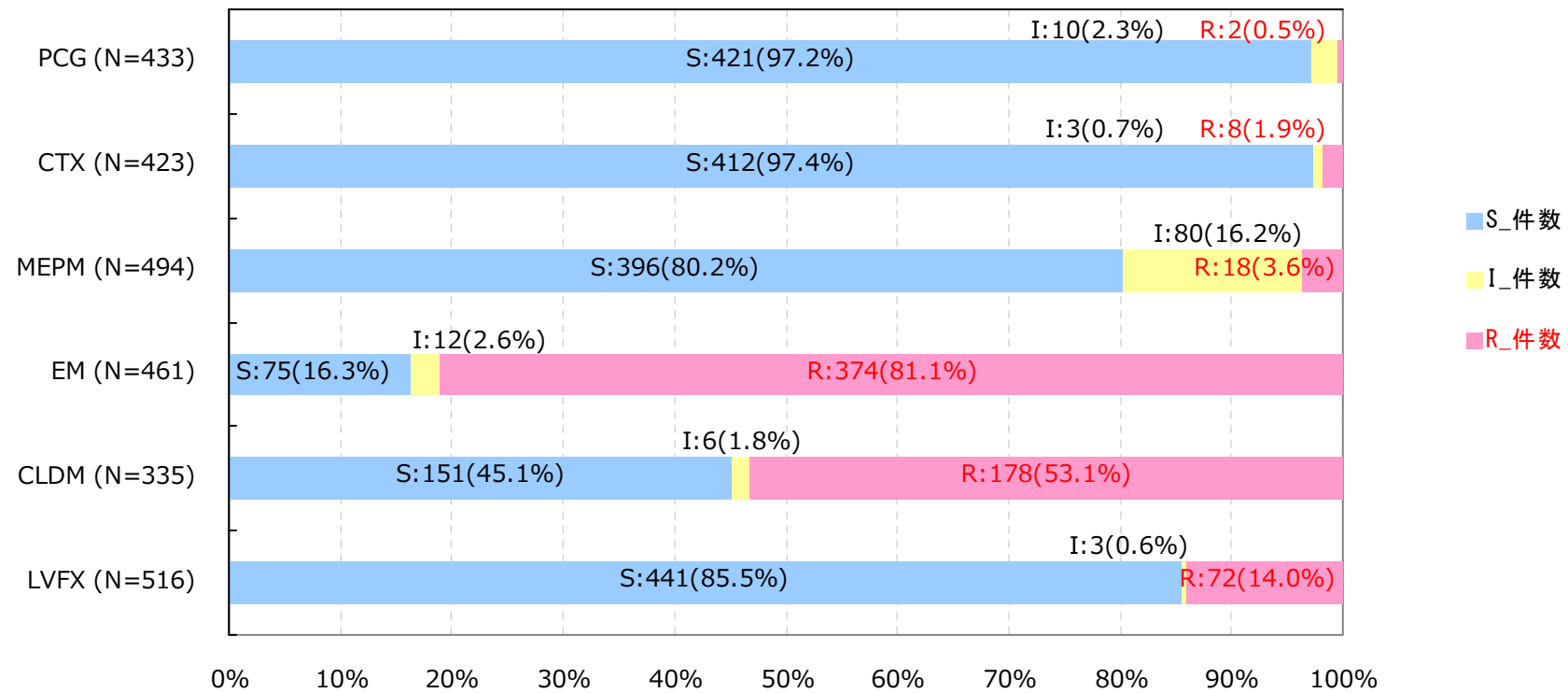


アンチバイオグラム

2020年

県全体

Streptococcus pneumoniae(髄液検体以外)

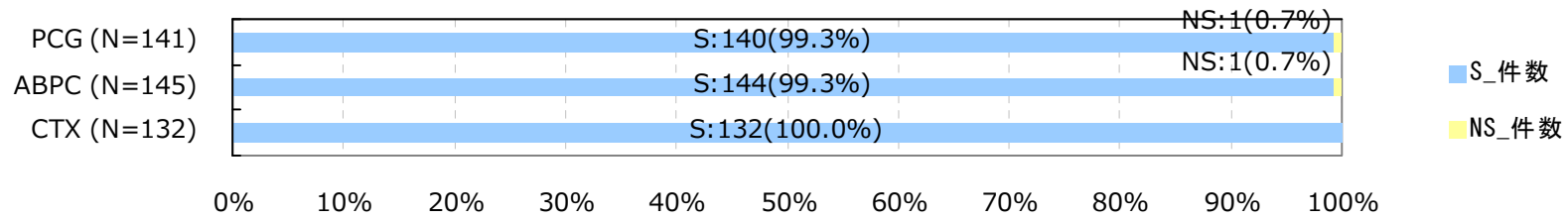
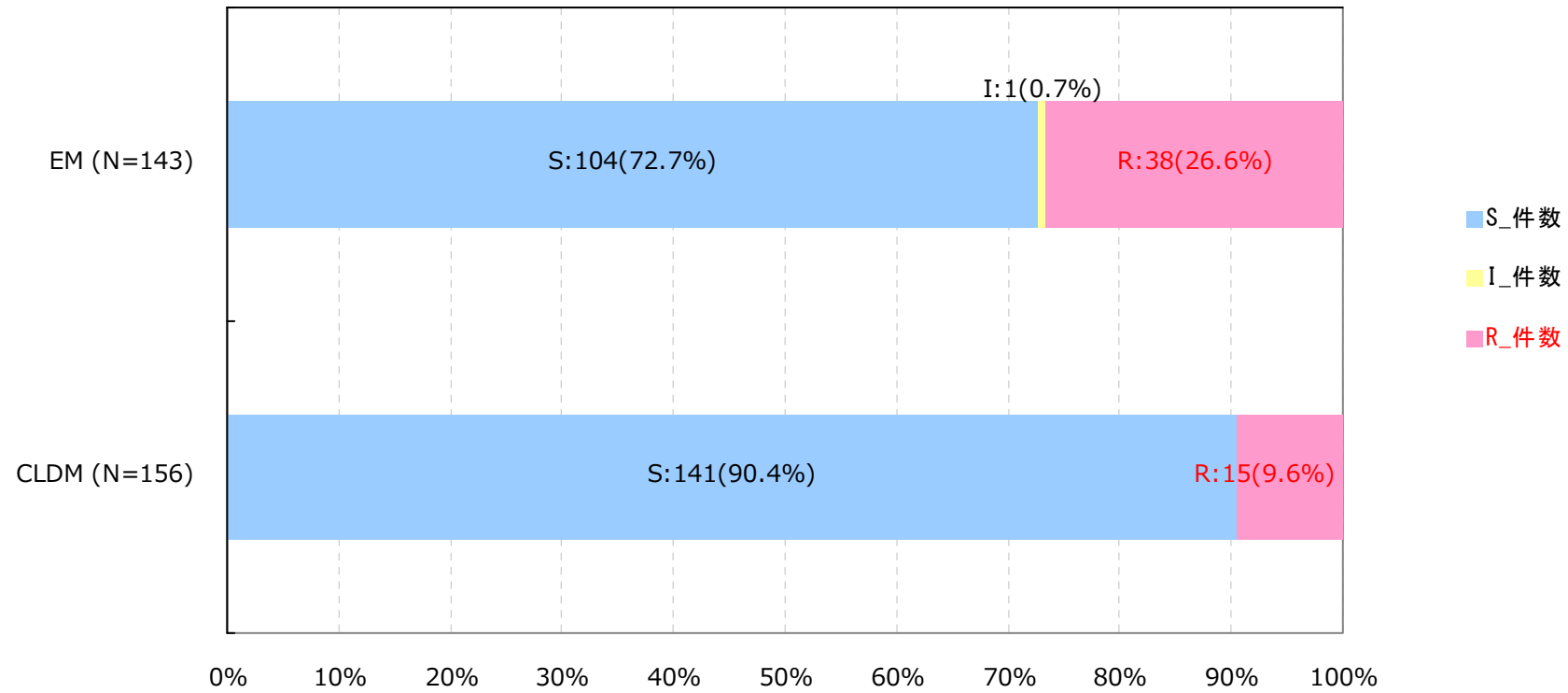


アンチバイオグラム

2020年

県全体

Streptococcus pyogenes

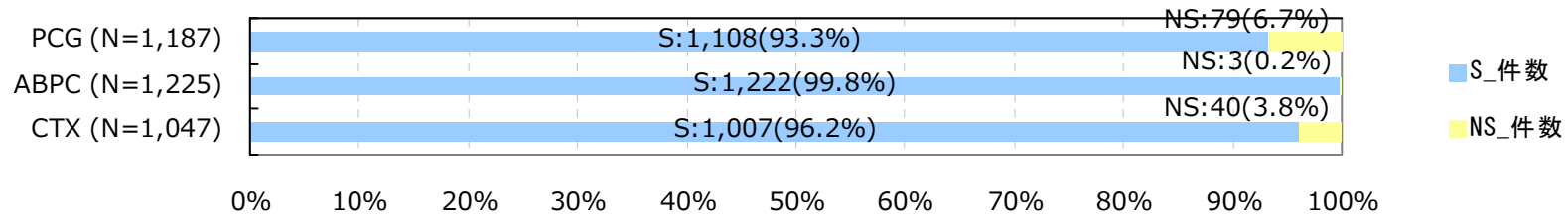
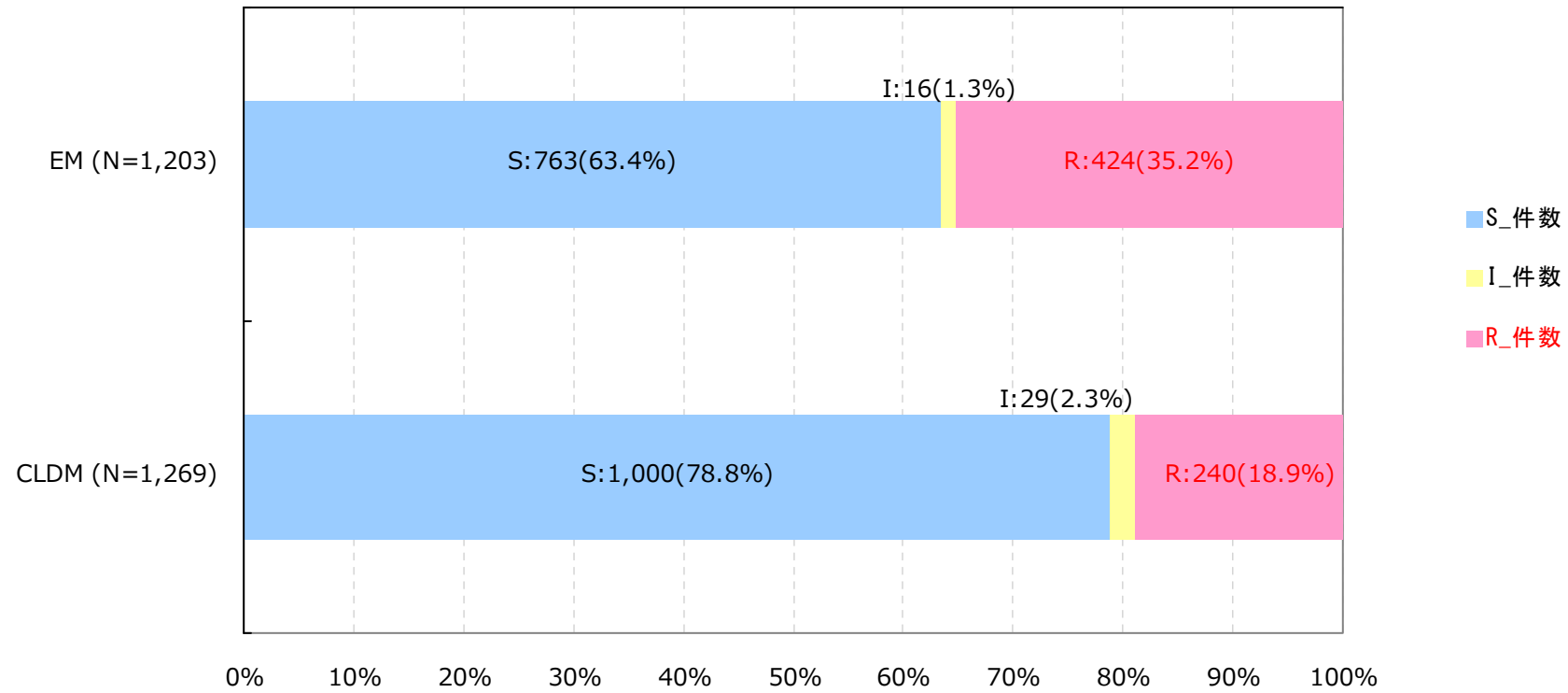


アンチバイオグラム

2020年

県全体

Streptococcus agalactiae

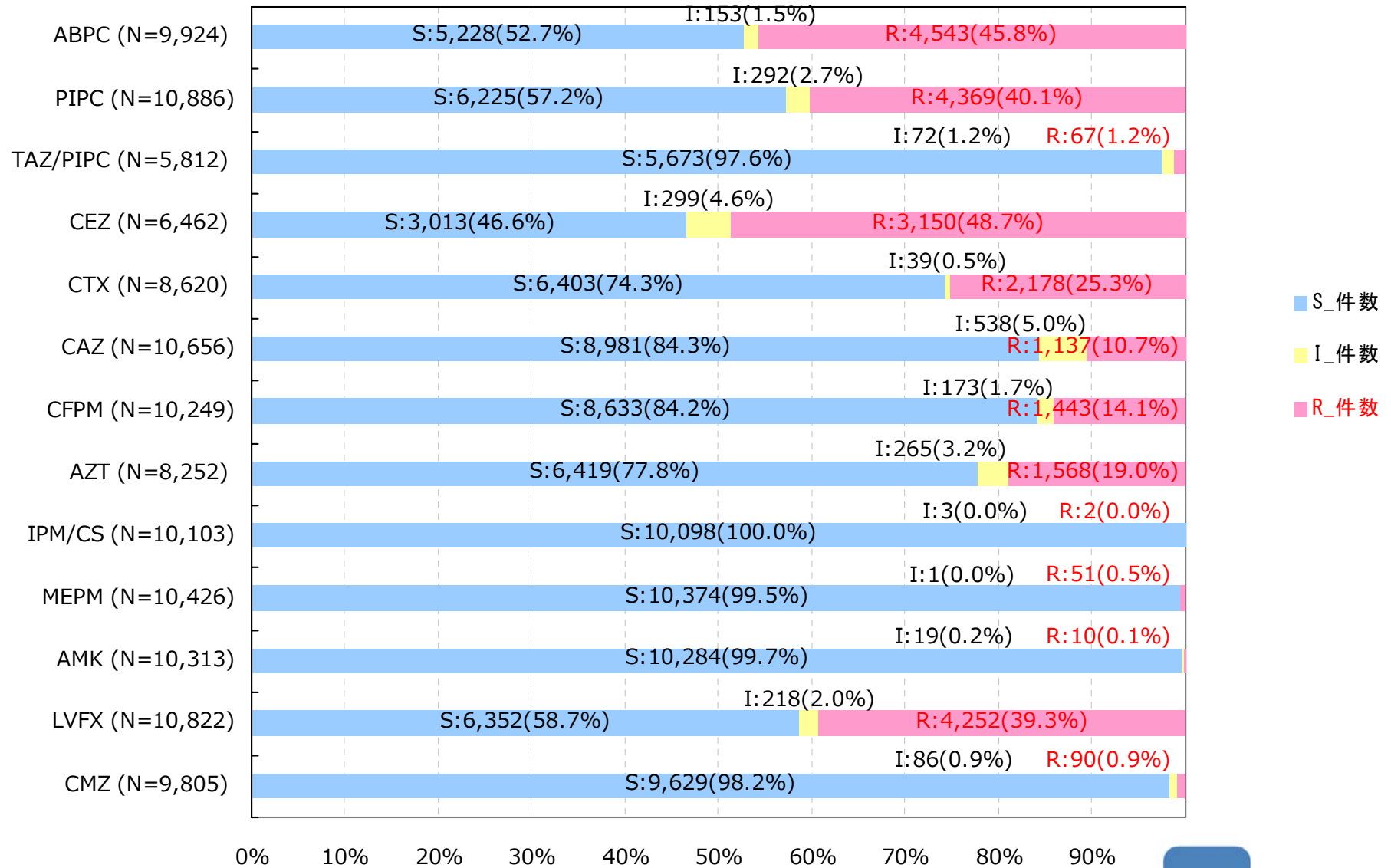


アンチバイオグラム

2020年

県全体

Escherichia coli

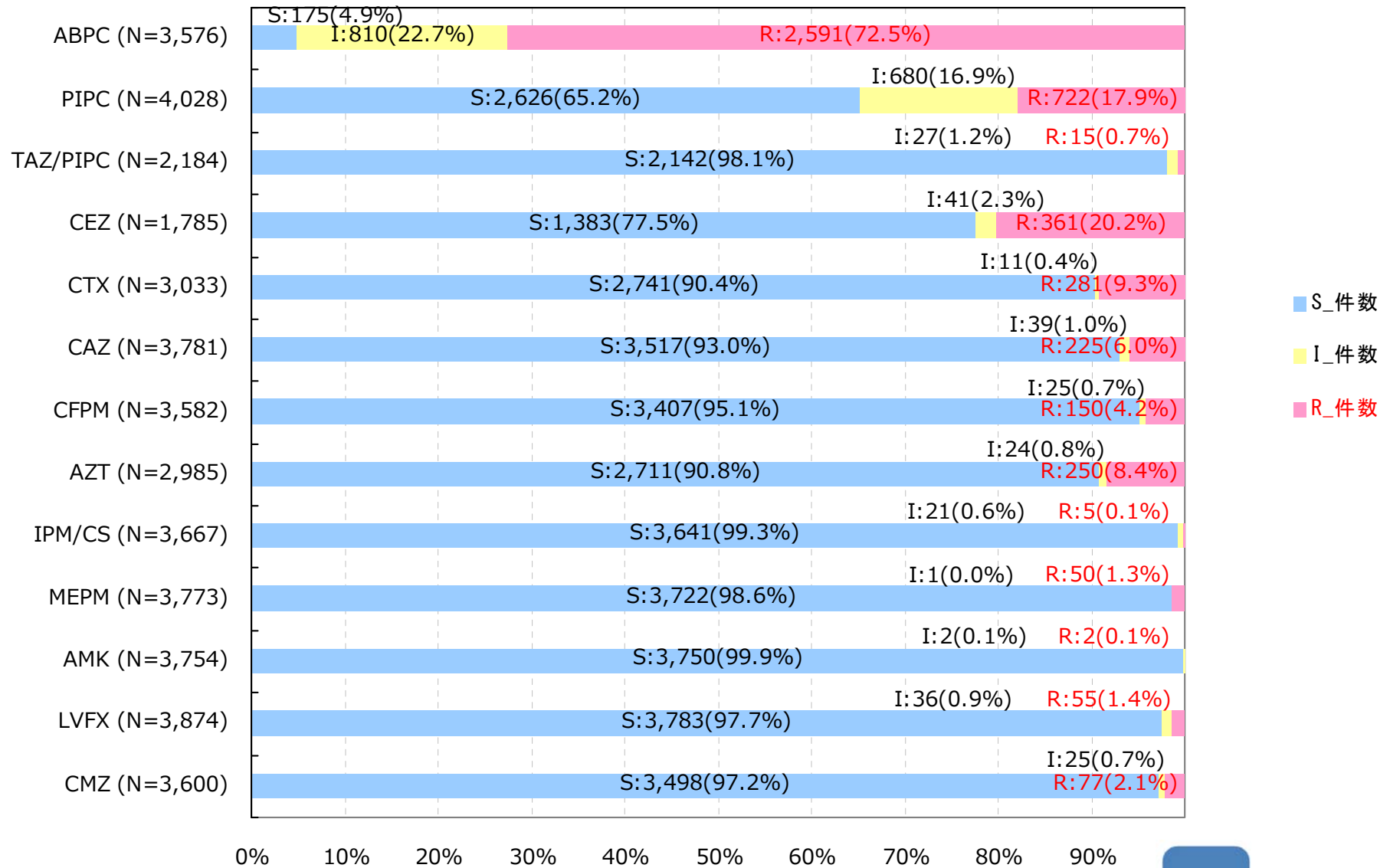


アンチバイオグラム

2020年

県全体

Klebsiella pneumoniae

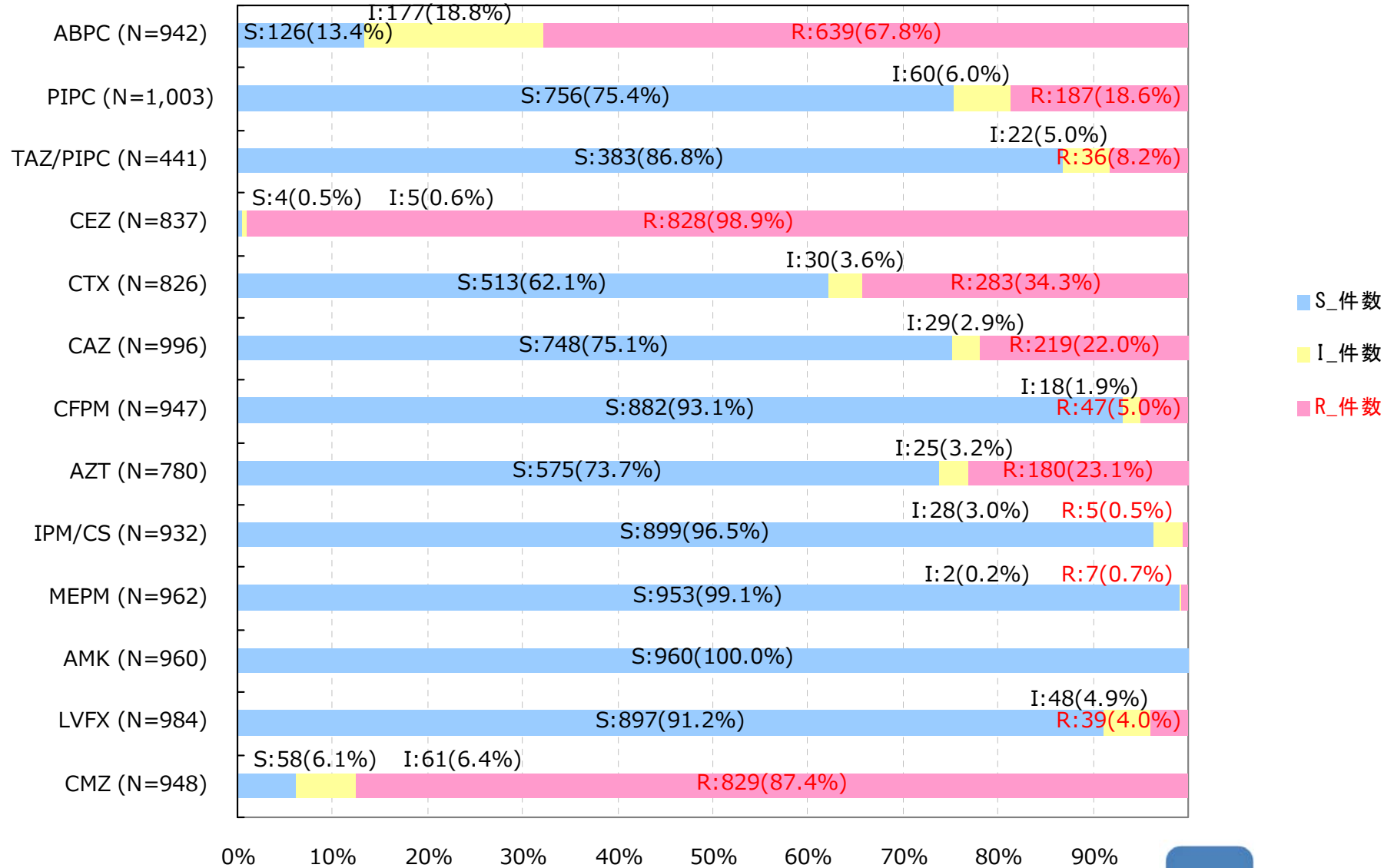


アンチバイオグラム

2020年

県全体

Enterobacter cloacae

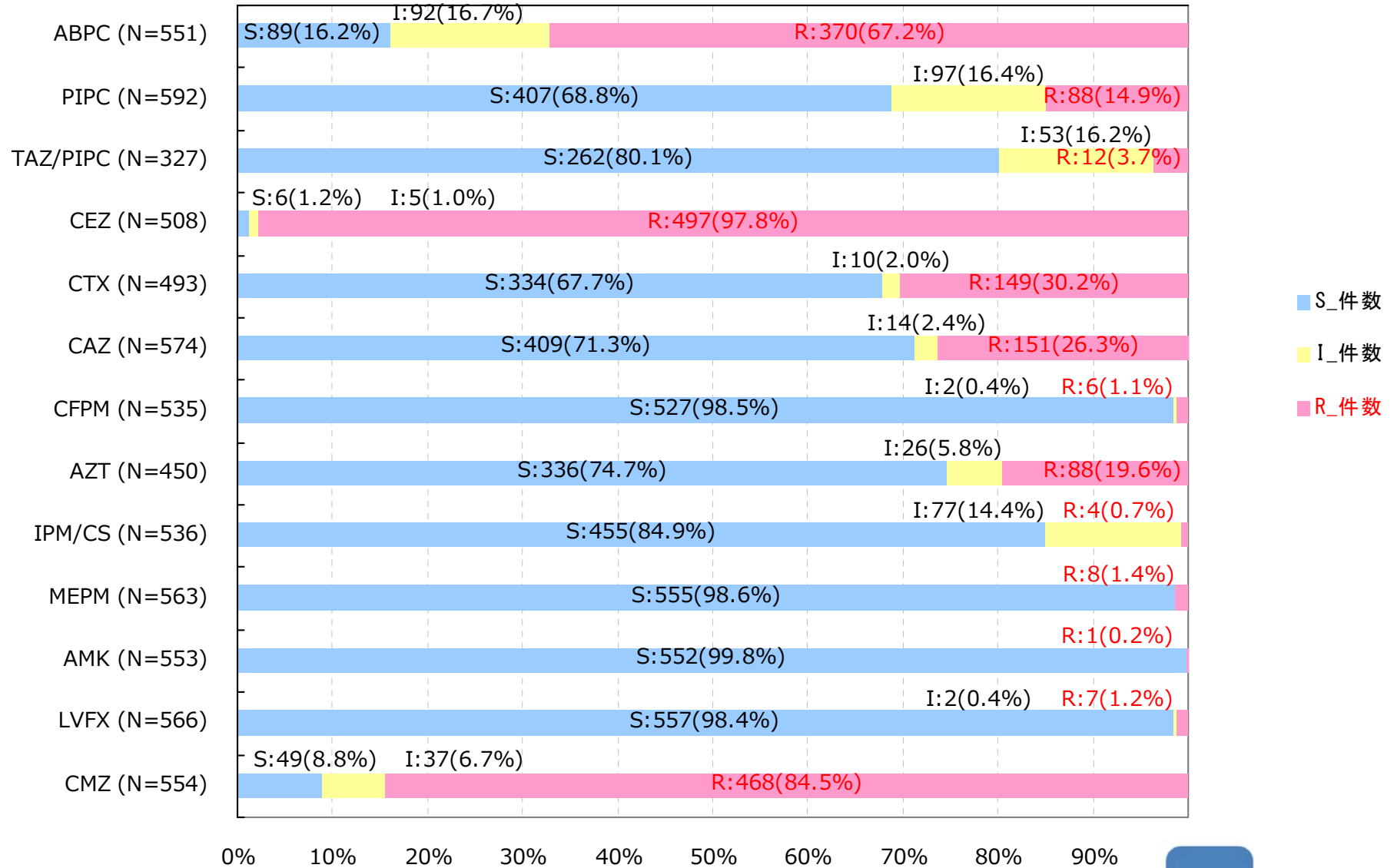


アンチバイオグラム

2020年

県全体

Enterobacter aerogenes

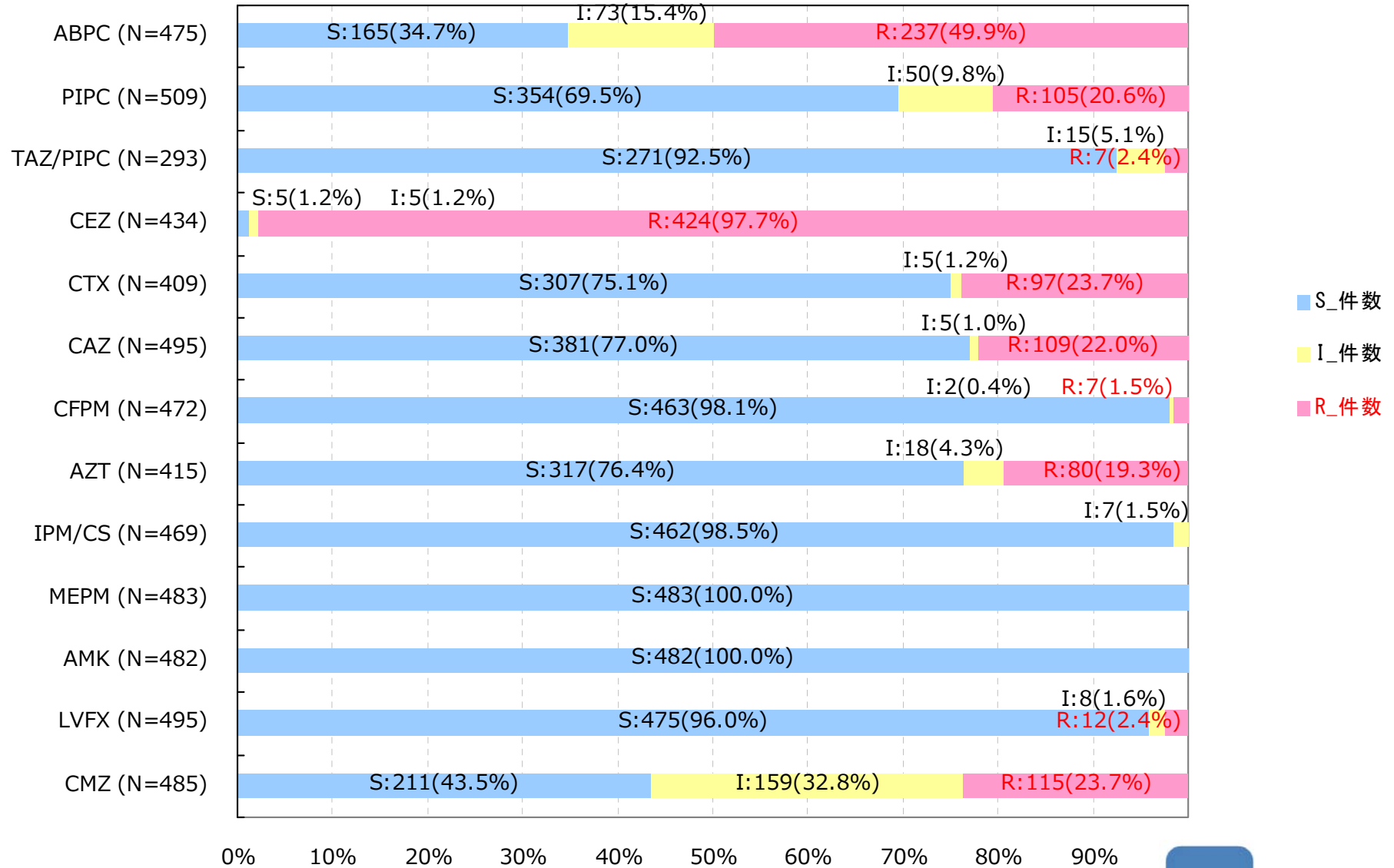


アンチバイオグラム

2020年

県全体

Citrobacter freundii

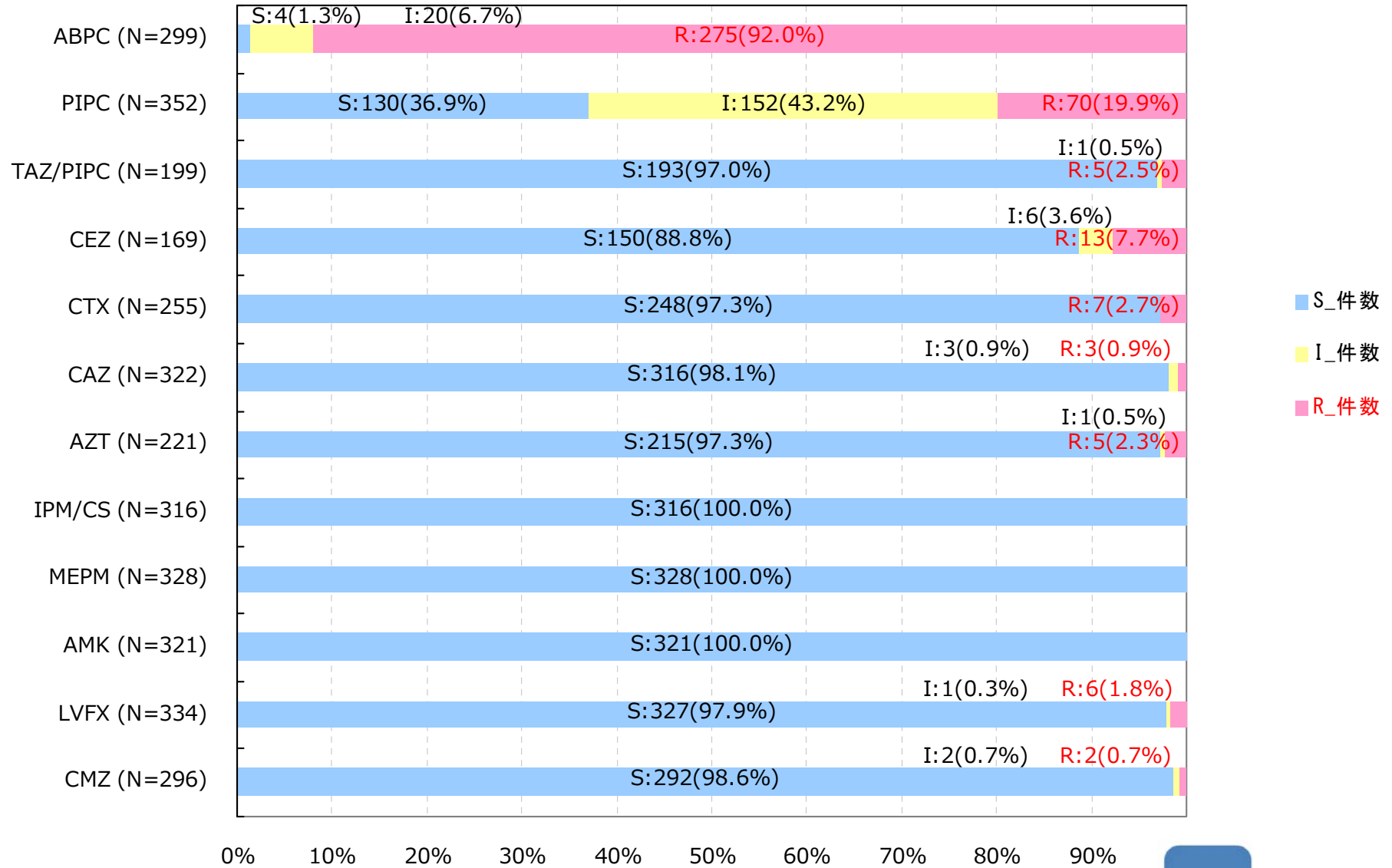


アンチバイオグラム

2020年

県全体

Citrobacter koseri

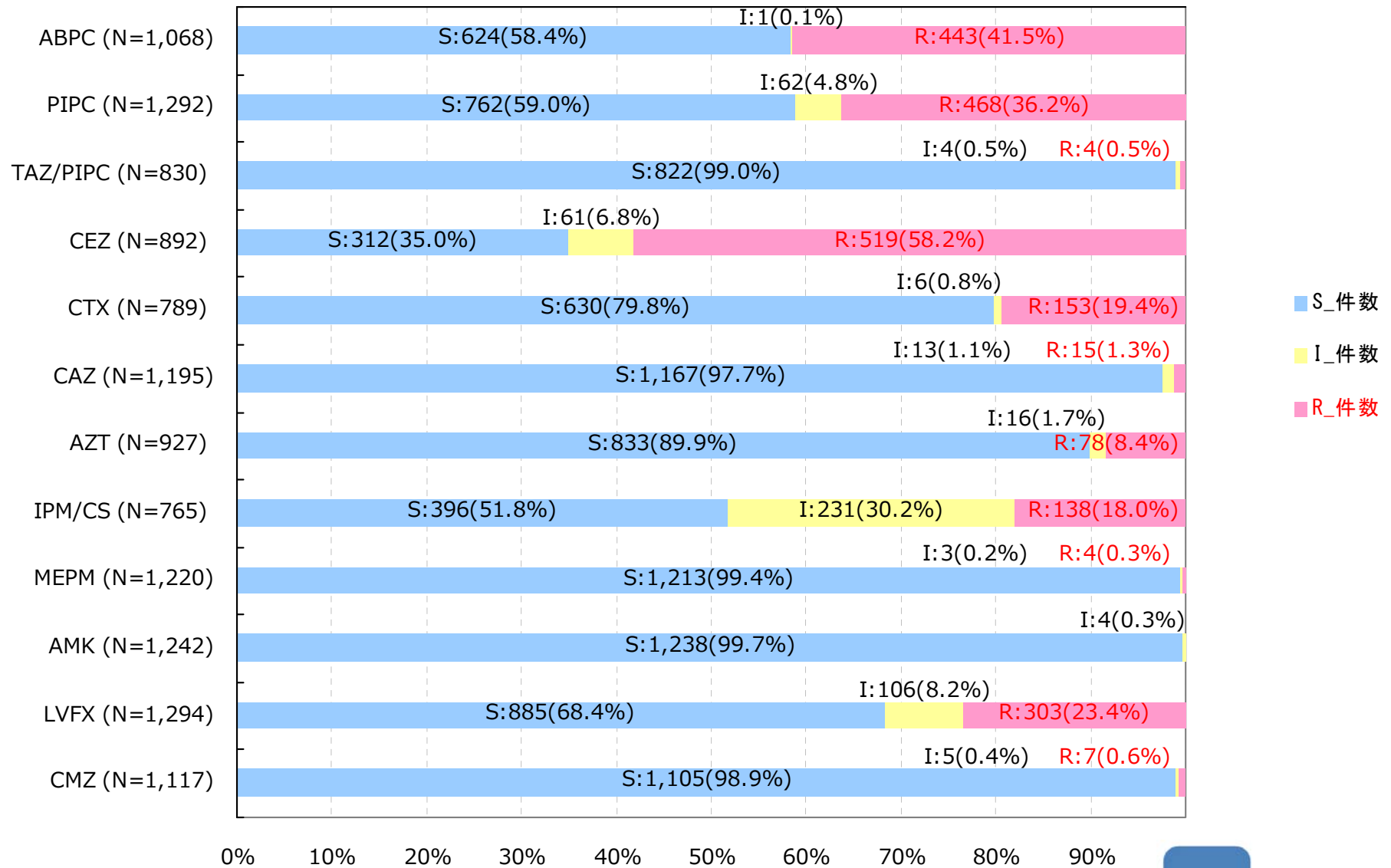


アンチバイオグラム

2020年

県全体

Proteus mirabilis

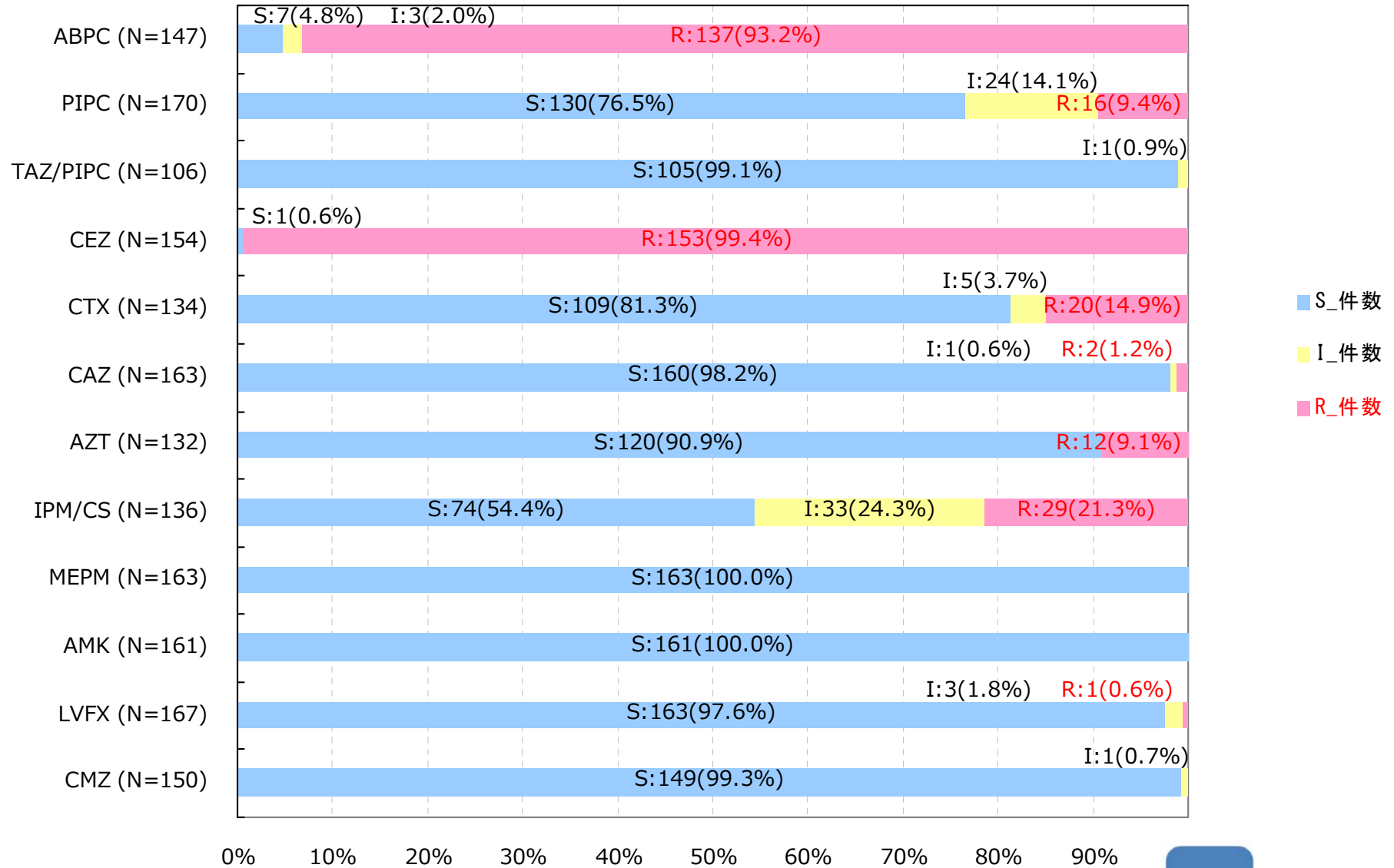


アンチバイオグラム

2020年

県全体

Proteus vulgaris

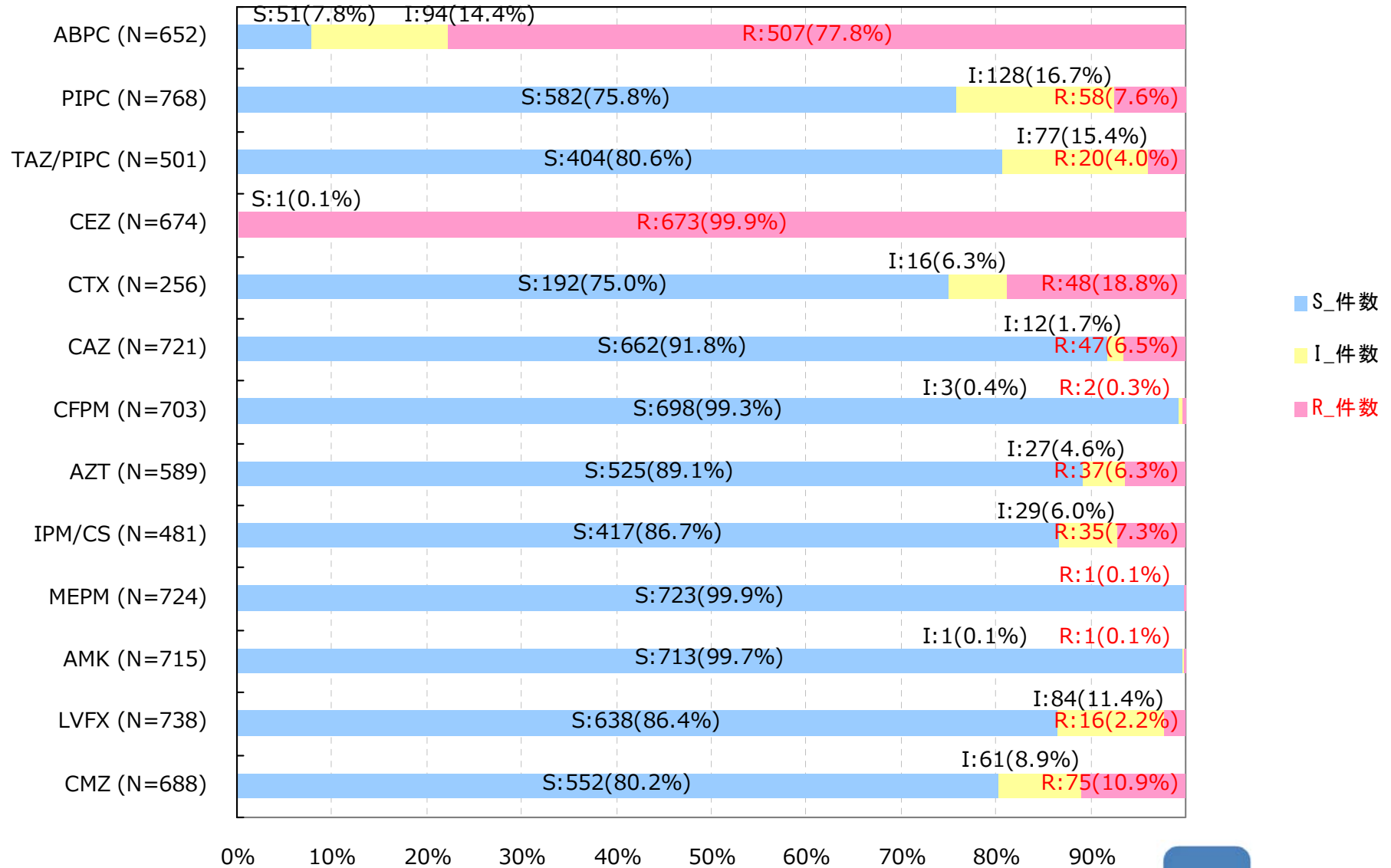


アンチバイオグラム

2020年

県全体

Serratia marcescens

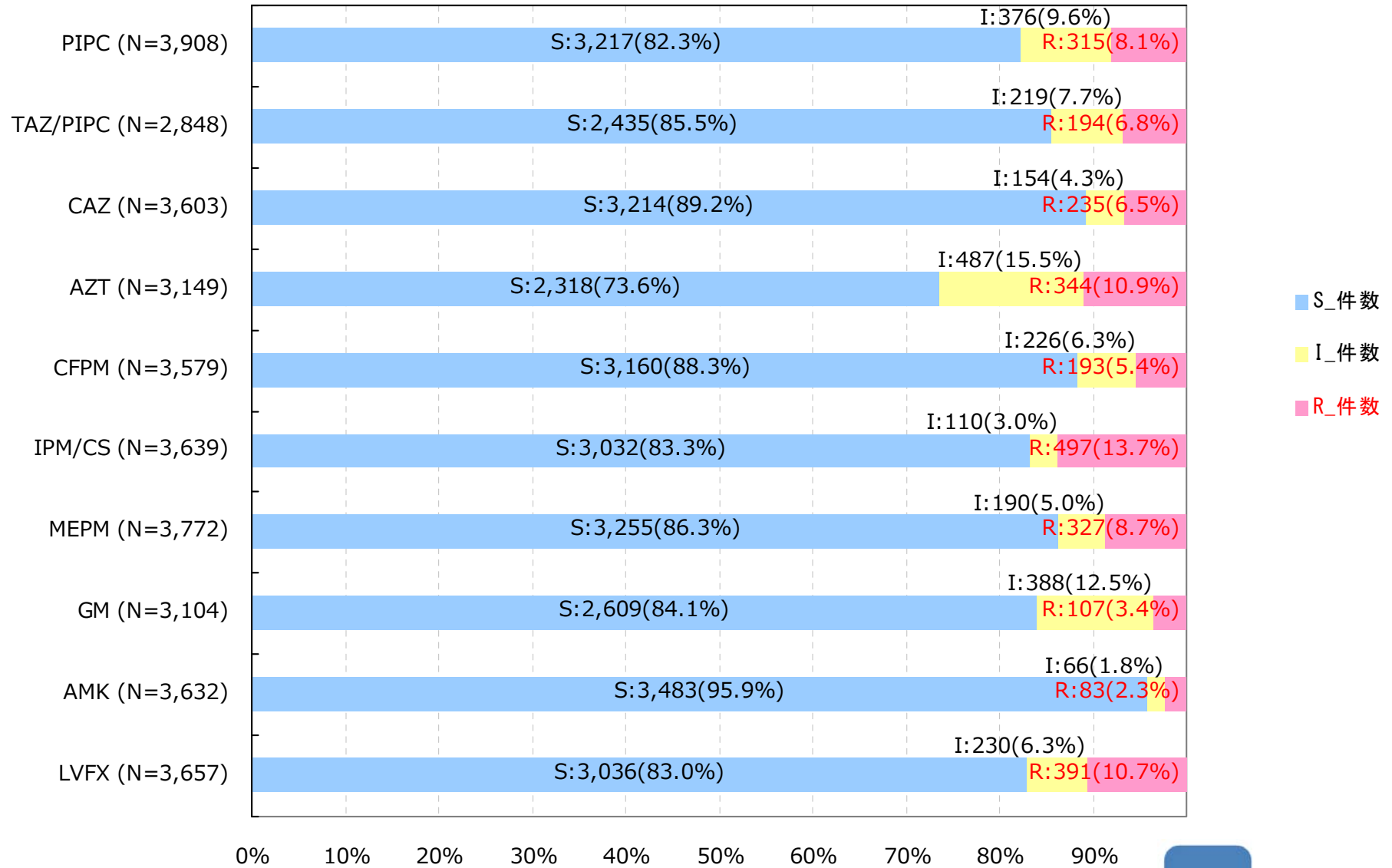


アンチバイオグラム

2020年

県全体

Pseudomonas aeruginosa

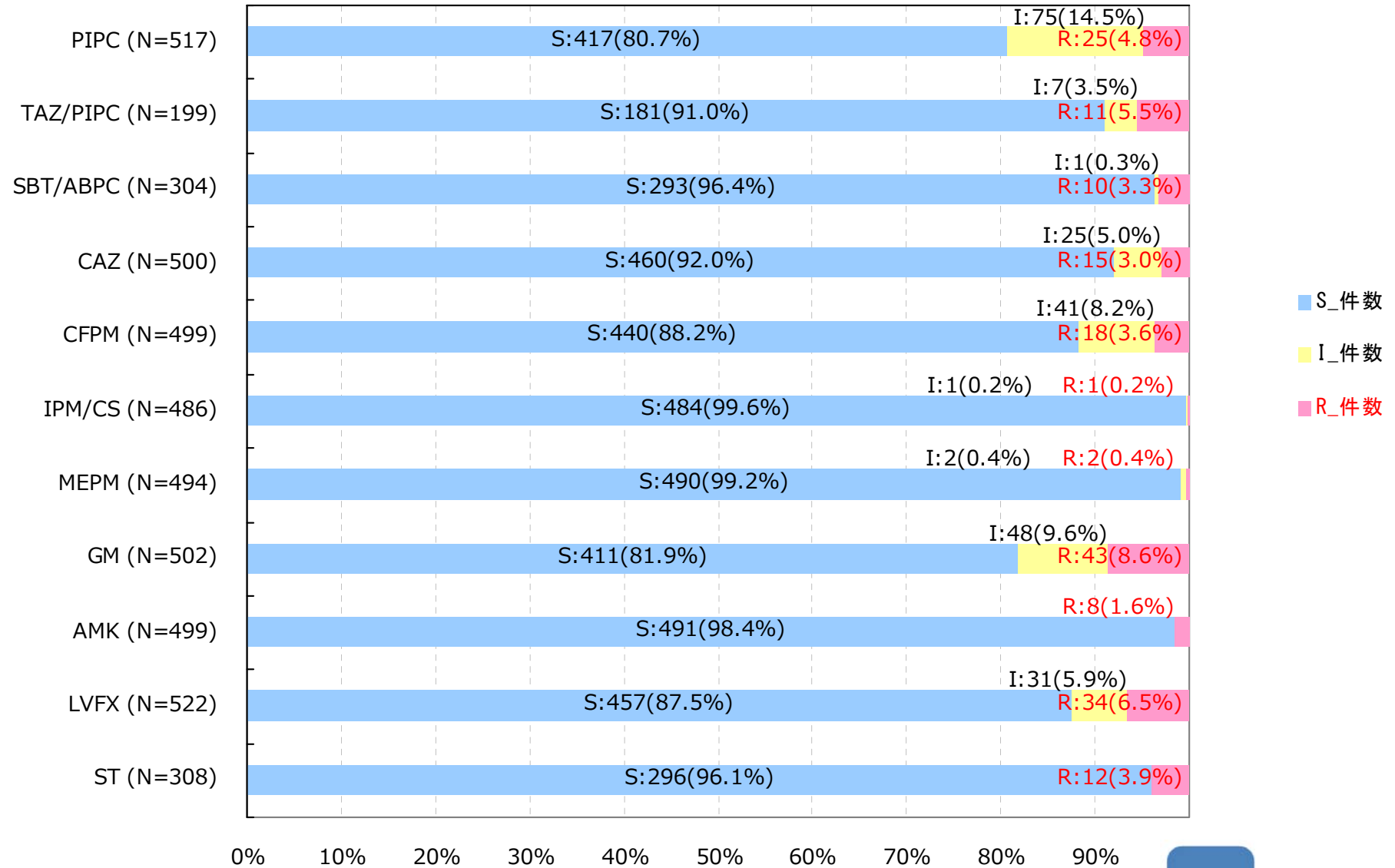


アンチバイオグラム

2020年

県全体

Acinetobacter spp.

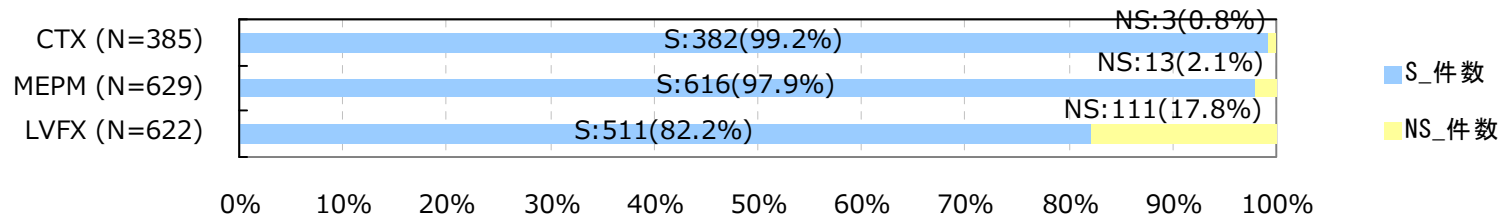
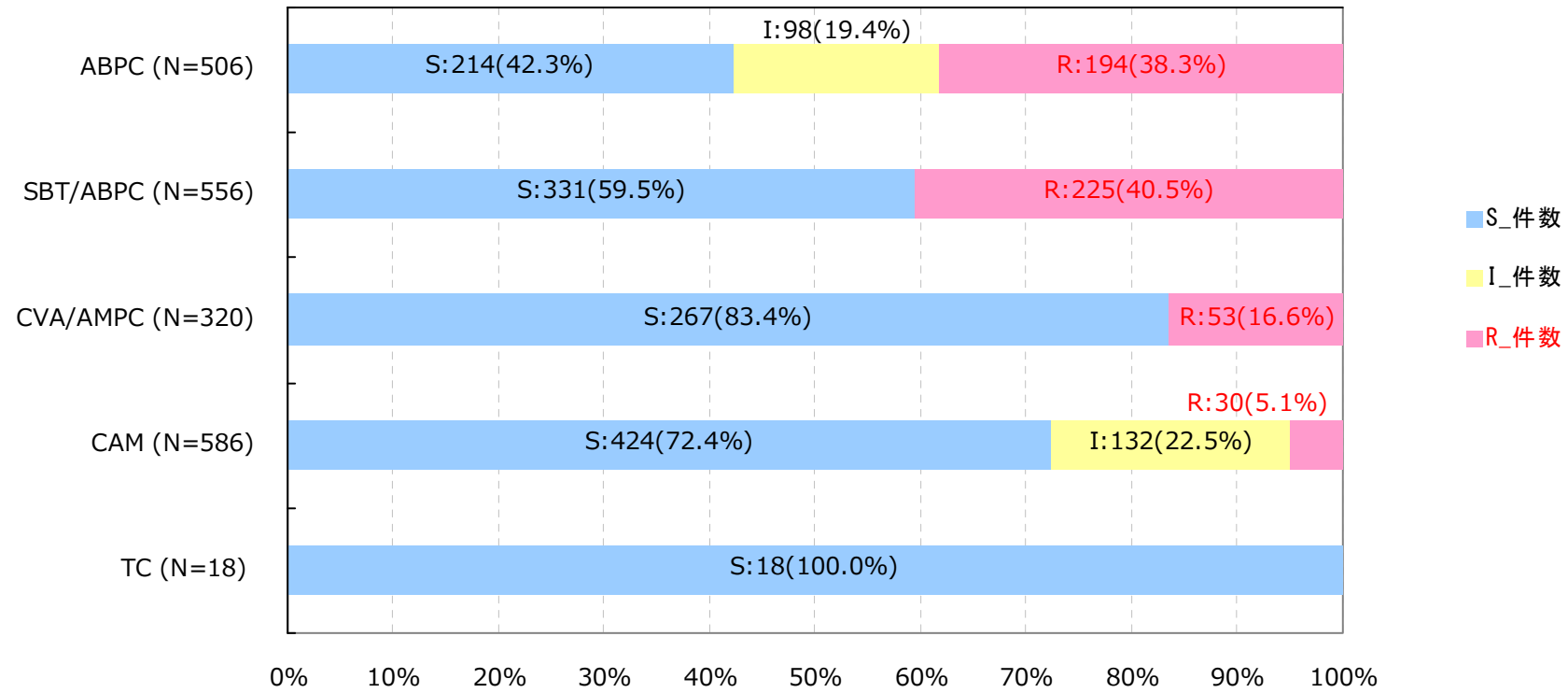


アンチバイオグラム

2020年

県全体

Haemophilus influenzae



検体別菌検出率

2020年

県全体

全年齢 検体名	三重県全体の検出菌 病床数(200床未満) (対象医療機関数:22)			三重県全体の検出菌 病床数(200~299床) (対象医療機関数:9)			三重県全体の検出菌 病床数(300床以上) (対象医療機関数:15)		
	順位	菌名	検出検体数	順位	菌名	検出検体数	順位	菌名	検出検体数
血液 (n=11,518)	1	<i>E. coli</i>	352 (25.6%)	1	<i>E. coli</i>	552 (31.7%)	1	<i>E. coli</i>	2,170 (25.8%)
	2	<i>S. epidermidis</i>	107 (7.8%)	2	<i>K. pneumoniae</i> subsp.	154 (8.8%)	2	<i>S. epidermidis</i>	757 (9.0%)
	3	<i>K. pneumoniae</i> subsp.	103 (7.5%)	3	<i>S. epidermidis</i>	117 (6.7%)	3	<i>K. pneumoniae</i> subsp.	664 (7.9%)
	4	<i>S. aureus</i> (MRSA)	90 (6.6%)	4	CNS	79 (4.5%)	4	<i>S. aureus</i> (MRSA)	448 (5.3%)
	5	<i>S. aureus</i> (MSSA)	73 (5.3%)	5	<i>S. aureus</i> (MSSA)	78 (4.5%)	5	<i>S. aureus</i> subsp. <i>aureus</i>	284 (3.4%)
呼吸器系検体 (n=40,834)	1	<i>S. aureus</i> (MRSA)	668 (12.1%)	1	<i>P. aeruginosa</i>	722 (9.2%)	1	<i>C. albicans</i>	2,984 (10.9%)
	2	<i>P. aeruginosa</i>	647 (11.7%)	2	<i>S. aureus</i> (MRSA)	633 (8.1%)	2	<i>Streptococcus</i> sp.	2,288 (8.3%)
	3	Yeasts	482 (8.7%)	3	<i>Corynebacterium</i> sp.	621 (7.9%)	3	<i>Corynebacterium</i> sp.	2,281 (8.3%)
	4	<i>Corynebacterium</i> sp.	369 (6.7%)	4	<i>C. albicans</i>	603 (7.7%)	4	<i>S. aureus</i> (MRSA)	2,142 (7.8%)
	5	<i>K. pneumoniae</i> subsp.	313 (5.7%)	5	<i>K. pneumoniae</i> subsp.	482 (6.2%)	5	<i>Candida</i> sp.	1,498 (5.5%)
尿 (n=29,434)	1	<i>E. coli</i>	1,773 (31.4%)	1	<i>E. coli</i>	1,635 (29.1%)	1	<i>E. coli</i>	5,337 (29.4%)
	2	<i>E. faecalis</i>	364 (6.4%)	2	<i>E. faecalis</i>	576 (10.3%)	2	<i>E. faecalis</i>	1,677 (9.2%)
	3	<i>K. pneumoniae</i> subsp.	363 (6.4%)	3	<i>K. pneumoniae</i> subsp.	385 (6.9%)	3	<i>K. pneumoniae</i> subsp.	931 (5.1%)
	4	<i>Enterococcus</i> sp.	359 (6.4%)	4	<i>P. aeruginosa</i>	372 (6.6%)	4	<i>P. aeruginosa</i>	886 (4.9%)
	5	<i>P. aeruginosa</i>	313 (5.5%)	5	<i>P. mirabilis</i>	256 (4.6%)	5	<i>Corynebacterium</i> sp.	875 (4.8%)

15歳以下 検体名	三重県全体の検出菌 病床数(200床未満) (対象医療機関数:22)			三重県全体の検出菌 病床数(200~299床) (対象医療機関数:9)			三重県全体の検出菌 病床数(300床以上) (対象医療機関数:15)		
	順位	菌名	検出検体数	順位	菌名	検出検体数	順位	菌名	検出検体数
血液 (n=138)				1	<i>S. aureus</i> subsp. <i>aureus</i>	8 (40.0%)	1	<i>S. epidermidis</i>	39 (33.1%)
				2	<i>Bacillus subtilis</i> subsp.	4 (20.0%)	2	<i>E. coli</i>	10 (8.5%)
				3	<i>E. coli</i>	3 (15.0%)	3	<i>S. aureus</i> (MSSA)	9 (7.6%)
				4	<i>S. epidermidis</i>	2 (10.0%)	4	<i>S. aureus</i> (MRSA)	7 (5.9%)
				5	<i>S. agalactiae</i>	1 (5.0%)	5	<i>K. oxytoca</i>	7 (5.9%)
呼吸器系検体 (n=3,387)				1	<i>Corynebacterium</i> sp.	96 (10.8%)	1	CNS	356 (14.3%)
				2	<i>Staphylococcus</i> sp.	92 (10.3%)	2	<i>S. aureus</i> (MSSA)	294 (11.8%)
				3	<i>P. aeruginosa</i>	89 (10.0%)	3	<i>S. aureus</i> (MRSA)	254 (10.2%)
				4	<i>H. influenzae</i>	87 (9.8%)	4	<i>S. aureus</i> subsp. <i>aureus</i>	180 (7.2%)
				5	<i>S. aureus</i> subsp. <i>aureus</i>	57 (6.4%)	5	<i>Corynebacterium</i> sp.	153 (6.1%)
尿 (n=1,041)				1	<i>E. coli</i>	69 (32.1%)	1	<i>E. coli</i>	227 (27.5%)
				2	<i>E. faecalis</i>	29 (13.5%)	2	<i>E. faecalis</i>	101 (12.2%)
				3	<i>P. aeruginosa</i>	16 (7.4%)	3	CNS	91 (11.0%)
				4	<i>S. marcescens</i> subsp.	10 (4.7%)	4	<i>Enterococcus</i> sp.	66 (8.0%)
				5	<i>C. glabrata</i>	10 (4.7%)	5	<i>S. epidermidis</i>	37 (4.5%)

65歳以上 検体名	三重県全体の検出菌 病床数(200床未満) (対象医療機関数:22)			三重県全体の検出菌 病床数(200~299床) (対象医療機関数:9)			三重県全体の検出菌 病床数(300床以上) (対象医療機関数:15)		
	順位	菌名	検出検体数	順位	菌名	検出検体数	順位	菌名	検出検体数
血液 (n=9,584)	1	<i>E. coli</i>	249 (26.9%)	1	<i>E. coli</i>	482 (32.7%)	1	<i>E. coli</i>	1,971 (27.4%)
	2	<i>K. pneumoniae</i> subsp.	83 (9.0%)	2	<i>K. pneumoniae</i> subsp.	145 (9.8%)	2	<i>K. pneumoniae</i> subsp.	610 (8.5%)
	3	<i>S. aureus</i> (MRSA)	66 (7.1%)	3	<i>S. epidermidis</i>	102 (6.9%)	3	<i>S. epidermidis</i>	552 (7.7%)
	4	<i>S. epidermidis</i>	60 (6.5%)	4	CNS	68 (4.6%)	4	<i>S. aureus</i> (MRSA)	387 (5.4%)
	5	<i>S. aureus</i> (MSSA)	51 (5.5%)	5	<i>S. aureus</i> (MSSA)	59 (4.0%)	5	<i>S. aureus</i> subsp. <i>aureus</i>	236 (3.3%)
呼吸器系検体 (n=30,777)	1	<i>S. aureus</i> (MRSA)	465 (12.9%)	1	<i>S. aureus</i> (MRSA)	531 (9.9%)	1	<i>C. albicans</i>	2,658 (12.2%)
	2	<i>P. aeruginosa</i>	448 (12.4%)	2	<i>C. albicans</i>	499 (9.3%)	2	<i>Corynebacterium</i> sp.	1,893 (8.7%)
	3	Yeasts	303 (8.4%)	3	<i>P. aeruginosa</i>	448 (8.3%)	3	<i>Streptococcus</i> sp.	1,846 (8.5%)
	4	<i>Corynebacterium</i> sp.	272 (7.5%)	4	<i>K. pneumoniae</i> subsp.	421 (7.8%)	4	<i>S. aureus</i> (MRSA)	1,687 (7.7%)
	5	<i>Gemella</i>	219 (6.1%)	5	<i>Corynebacterium</i> sp.	356 (6.6%)	5	<i>Candida</i> sp.	1,345 (6.2%)
尿 (n=23,018)	1	<i>E. coli</i>	1,057 (28.7%)	1	<i>E. coli</i>	1,312 (28.9%)	1	<i>E. coli</i>	4,455 (30.1%)
	2	<i>Enterococcus</i> sp.	313 (8.5%)	2	<i>E. faecalis</i>	460 (10.1%)	2	<i>E. faecalis</i>	1,295 (8.8%)
	3	<i>K. pneumoniae</i> subsp.	232 (6.3%)	3	<i>K. pneumoniae</i> subsp.	334 (7.4%)	3	<i>K. pneumoniae</i> subsp.	804 (5.4%)
	4	<i>P. aeruginosa</i>	221 (6.0%)	4	<i>P. aeruginosa</i>	305 (6.7%)	4	<i>P. aeruginosa</i>	768 (5.2%)
	5	<i>E. faecalis</i>	209 (5.7%)	5	<i>P. mirabilis</i>	215 (4.7%)	5	<i>Corynebacterium</i> sp.	742 (5.0%)



グラム陰性桿菌の薬剤感受性率

2020年

県全体

一般名	略称	腸内細菌					ブドウ糖非発酵グラム陰性桿菌(NF-GNR)		
		腸内細菌科全体 (n=19,000)	<i>E. coli</i> (n=11,090)	<i>Klebsiella</i> spp. (n=5,206)	<i>Proteus</i> spp. (n=1,577)	左記三種菌以外 (n=4,561)	NF-GNR全体 (n=4,948)	<i>P. aeruginosa</i> (緑膿菌) (n=3,849)	NF-GNR (緑膿菌以外) (n=1,328)
アンピシリン	ABPC	35.5%	52.7%	4.6%	49.1%	18.7%	(-)	(-)	(-)
ピペラシリン	PIPC	60.4%	57.2%	64.3%	62.0%	70.4%	82.0%	82.3%	81.0%
タゾバクタム・ピペラシリン	TAZ/PIPC	94.9%	97.6%	97.2%	99.1%	87.9%	85.7%	85.5%	90.5%
スルバクタム・アンピシリン	SBT/ABPC	63.6%	67.1%	79.4%	68.6%	43.2%	96.4%	(-)	96.4%
セファゾリン	CEZ	38.4%	46.6%	62.4%	28.0%	8.3%	(-)	(-)	(-)
セフトキシム	CTX	76.8%	74.3%	91.8%	80.4%	71.4%	69.8%	(-)	69.8%
セフトジジム	CAZ	85.3%	84.3%	94.3%	97.7%	80.9%	85.9%	89.2%	72.4%
セフェピム	CFPM	88.6%	84.2%	95.9%	89.7%	96.4%	88.1%	88.3%	87.6%
イミペネム・シラスタチン	IPM/CS	94.4%	100.0%	99.1%	51.7%	87.2%	85.0%	83.3%	98.0%
メロペネム三水合物	MEPM	99.3%	99.5%	98.9%	99.5%	99.1%	87.6%	86.3%	97.4%
アズトレオナム	AZT	80.8%	77.8%	91.2%	90.3%	81.1%	72.7%	73.6%	22.2%
ゲンタマイシン	GM	91.5%	89.7%	96.9%	83.9%	96.6%	83.8%	84.1%	82.9%
アマキシ	AMK	99.8%	99.7%	99.9%	99.7%	99.9%	96.1%	95.9%	97.7%
ST合剤	ST	87.6%	84.4%	92.2%	86.1%	96.6%	90.4%	(-)	90.4%
レボフロキサシ	LVFX	73.0%	58.7%	97.2%	72.9%	90.9%	83.1%	83.0%	84.7%

対象検査数が30株以下の場合、感受性率を括弧で囲って表示しています。

グラム陽性球菌の薬剤感受性率

2020年

県全体

一般名	略称	Streptococcus sp.(レンサ球菌)			Enterococcus sp.(腸球菌)			Staphylococcus(ブドウ球菌)			
		Streptococcus spp. 全体 (n=4,490)	S. pneumoniae (肺炎球菌) (n=552)	Streptococcus sp. (肺炎球菌以外) (n=3,968)	Enterococcus spp. 全体 (n=4,521)	E. faecalis (n=2,987)	E. faecium (n=868)	Staphylococcus spp. 全体 (n=11,436)	S. aureus (MRSA) (n=3,947)	S. aureus (MSSA) (n=4,155)	CNS (n=2,077)
ベンジルペニシリン	PCG	93.5%	97.2%	92.8%	77.4%	98.3%	13.7%	26.0%		47.4%	31.3%
アンピシリン	ABPC	97.2%	(-)	97.2%	78.9%	99.9%	14.8%	17.7%		34.6%	25.8%
クサブラン酸・アモキシシリン	CVA/AMPC	99.6%	99.6%	(-)	(-)	(-)	(-)	74.2%		100.0%	88.4%
セファゾリン	CEZ	(-)	(-)	(-)				83.2%		99.9%	83.1%
セフトキシム	CTX	97.6%	97.4%	97.6%				93.2%		(100.0%)	(100.0%)
イミペネム・シラスタチン	IPM/CS	80.3%	80.3%	(-)	(-)	(-)	(-)	85.0%		100.0%	85.0%
メロペネム三水和物	MEPM	94.9%	80.2%	99.6%	(-)	(-)	(-)	78.5%		100.0%	76.4%
ゲンタマイシン	GM	(-)	(-)	(-)				67.5%	71.2%	71.2%	63.8%
ミノサイクリン	MINO	(16.7%)	(-)	(16.7%)	35.6%	29.6%	42.1%	91.3%	80.8%	99.2%	95.2%
エリスロマイシン	EM	56.0%	16.3%	64.5%	15.0%	14.4%	4.9%	49.9%	23.7%	73.8%	52.1%
クリンダマイシン	CLDM	77.6%	45.1%	82.2%	(-)	(-)	(-)	83.0%	72.1%	95.7%	87.2%
ST合剤	ST	85.6%	85.6%	(-)				97.3%	99.6%	99.8%	93.1%
レボフロキサシン	LVFX	71.1%	85.5%	68.2%	70.2%	87.5%	12.0%	47.3%	13.0%	80.6%	53.1%
バンコマイシン	VCM	99.9%	100.0%	99.9%	99.7%	100.0%	99.5%	100.0%	100.0%	100.0%	100.0%
テイコブラニン	TEIC	(-)	(-)	(-)	99.9%	100.0%	99.9%	98.4%	99.9%	100.0%	99.0%
リネゾリッド	LZD	100.0%	100.0%	100.0%	99.4%	99.5%	99.4%	100.0%	100.0%	100.0%	100.0%

対象検査数が30株以下の場合は、感受性率を括弧で囲って表示しています。

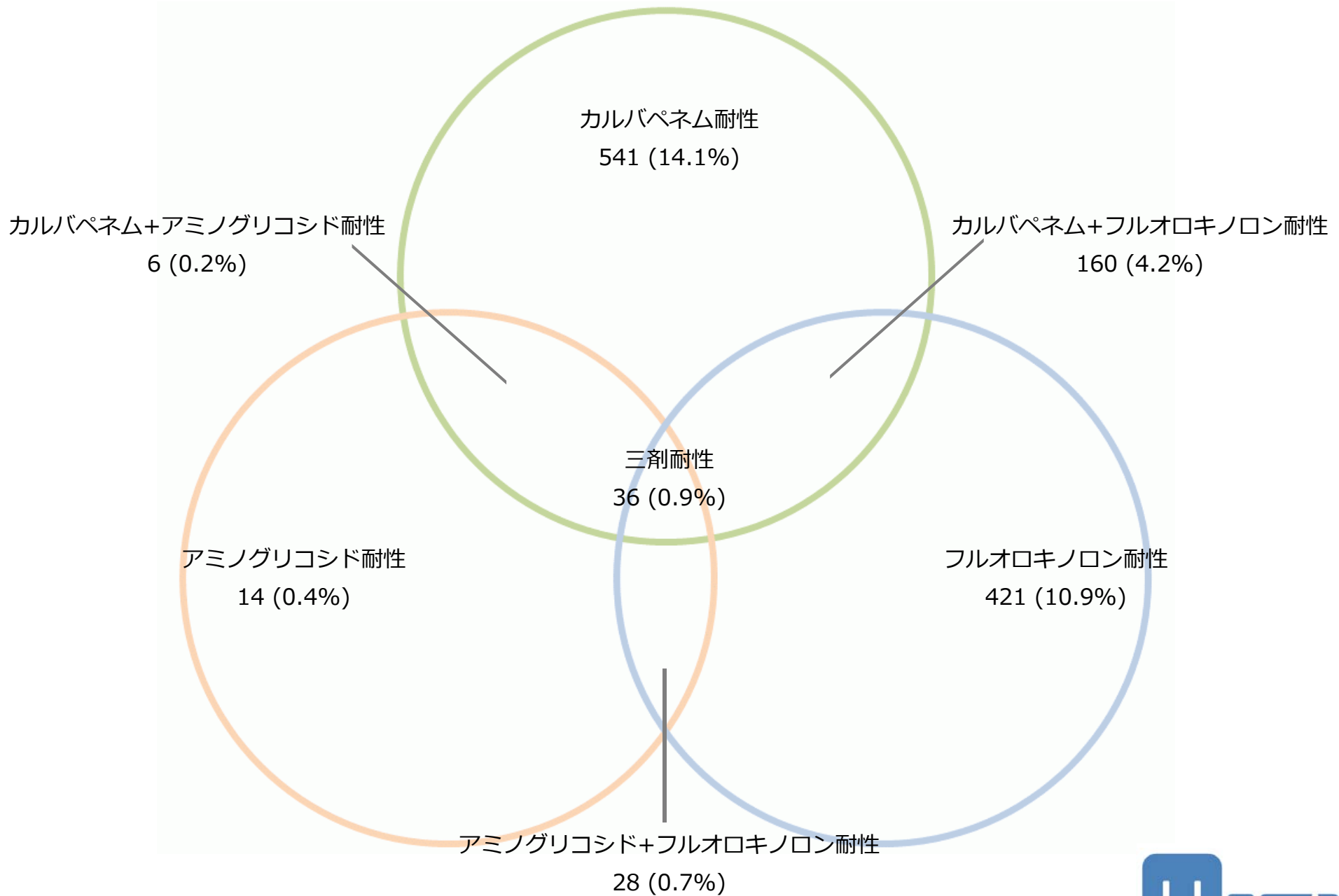


耐性菌分布

2020年

県全体

P. aeruginosa (n=3,849)

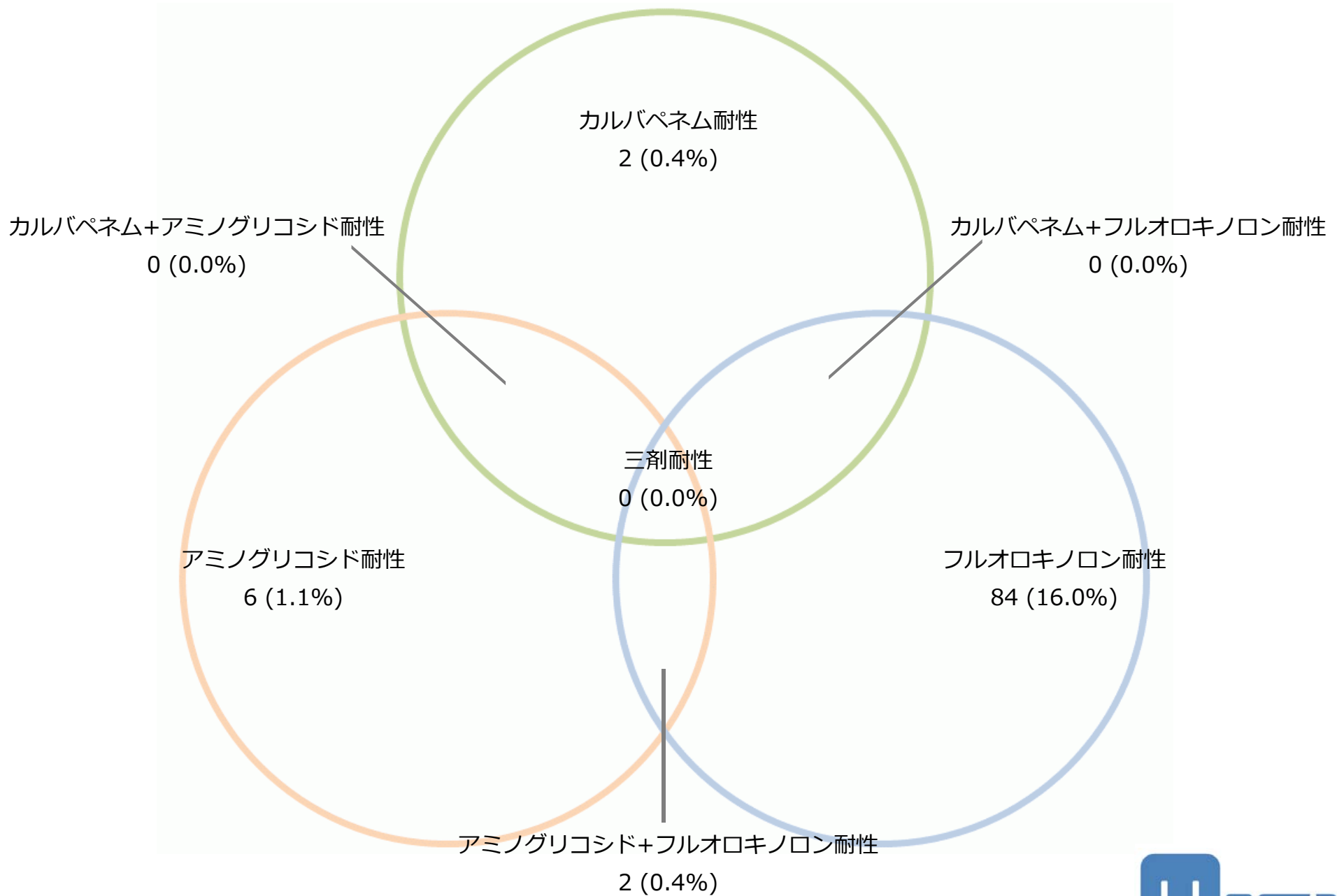


耐性菌分布

2020年

県全体

Acinetobacter spp. (n=526)



耐性菌割合

2020年

県全体

菌種名	耐性条件	北勢	中勢・伊賀	南勢・志摩・東紀州	三重県全体
<i>P. aeruginosa</i>	三系統に耐性	6 / 1,148株 (0.5%)	27 / 1,288株 (2.1%)	3 / 1,413株 (0.2%)	36 / 3,849株 (0.9%)
<i>Acinetobacter</i> spp.	三系統に耐性	0 / 130株 (0.0%)	0 / 257株 (0.0%)	0 / 139株 (0.0%)	0 / 526株 (0.0%)
<i>E. coli</i>	CTX、CAZ、CPDXがRの <i>E. coli</i>	873 / 4,038株 (21.6%)	616 / 3,187株 (19.3%)	1,044 / 3,865株 (27.0%)	2,533 / 11,090株 (22.8%)
<i>K. pneumoniae</i>	CTX、CAZ、CPDXがRの <i>K. pneumoniae</i>	94 / 1,235株 (7.6%)	68 / 1,219株 (5.6%)	164 / 1,499株 (10.9%)	326 / 3,953株 (8.2%)
<i>Proteus mirabilis</i>	CTX、CAZ、CPDXがRの <i>Proteus mirabilis</i>	40 / 395株 (10.1%)	68 / 507株 (13.4%)	53 / 424株 (12.5%)	161 / 1,326株 (12.1%)
腸内細菌科全体	MEPM がIかR IPM がIかRかつCMZ がR	51 / 6,622株 (0.8%)	141 / 5,747株 (2.5%)	82 / 6,631株 (1.2%)	274 / 19,000株 (1.4%)
<i>S. aureus</i>	MPIPCがRの <i>Staphylococcus aureus</i> または選択培地でMRSAと判定された株	1,191 / 2,785株 (42.8%)	1,289 / 2,737株 (47.1%)	1,467 / 2,589株 (56.7%)	3,947 / 8,111株 (48.7%)
<i>Enterococcus</i> spp. 全体	VCM が微量液体希釈法で耐性、VCM がディスク拡散法でR、選択培地で VRE と確認された株	0 / 1,513株 (0.0%)	3 / 1,426株 (0.2%)	1 / 1,582株 (0.1%)	4 / 4,521株 (0.1%)
<i>S. pneumoniae</i>	PCGが微量液体法で耐性の <i>S. pneumoniae</i>	0 / 190株 (0.0%)	2 / 198株 (1.0%)	0 / 164株 (0.0%)	2 / 552株 (0.4%)

菌分離率

県全体

2020年

主要菌

菌種名	三重県全体		地域		病床数	
	分離患者数/率	比較箱髷図	分離患者数/率	比較箱髷図	分離患者数/率	比較箱髷図
検体提出患者数	34,238人		北勢		200床未満	
			12,258人		6,541人	
			中勢・伊賀		200~299床	
		10,664人		6,687人		
		南勢・志摩・東紀州		300床以上		
		11,316人		21,010人		
<i>S. aureus</i>	8,111人 23.7%		北勢		200床未満	
	7.7 24.5 51.4		2,785人 22.7%		1,545人 23.6%	
			16.0 23.9 51.4		7.7 26.1 51.4	
		中勢・伊賀		200~299床		
		2,737人 25.7%		1,653人 24.7%		
		7.7 26.7 40.0		18.9 23.5 36.1		
		南勢・志摩・東紀州		300床以上		
		2,589人 22.9%		4,913人 23.4%		
		13.3 23.7 34.9		18.9 24.4 40.0		
<i>S. epidermidis</i>	1,888人 5.5%		北勢		200床未満	
	0.0 3.8 14.3		716人 5.8%		243人 3.7%	
			0.0 4.7 14.3		0.0 2.8 14.3	
		中勢・伊賀		200~299床		
		474人 4.4%		183人 2.7%		
		0.0 3.8 10.3		0.0 3.2 7.0		
		南勢・志摩・東紀州		300床以上		
		698人 6.2%		1,462人 7.0%		
		0.0 3.1 9.5		2.0 5.4 9.6		



菌分離率

県全体

2020年

主要菌

菌種名	三重県全体		地域		病床数	
	分離患者数/率	比較箱髷図	分離患者数/率	比較箱髷図	分離患者数/率	比較箱髷図
<i>S. pneumoniae</i>	552人 1.6%		北勢		200床未満	
			190人 1.6%		82人 1.3%	
			中勢・伊賀		200~299床	
			198人 1.9%		137人 2.0%	
			南勢・志摩・東紀州		300床以上	
			164人 1.4%		333人 1.6%	
<i>E. faecalis</i>	2,987人 8.7%		北勢		200床未満	
			1,131人 9.2%		505人 7.7%	
			中勢・伊賀		200~299床	
			794人 7.4%		600人 9.0%	
			南勢・志摩・東紀州		300床以上	
			1,062人 9.4%		1,882人 9.0%	
<i>E. faecium</i>	868人 2.5%		北勢		200床未満	
			272人 2.2%		102人 1.6%	
			中勢・伊賀		200~299床	
			225人 2.1%		128人 1.9%	
			南勢・志摩・東紀州		300床以上	
			371人 3.3%		638人 3.0%	



菌分離率

2020年

県全体

主要菌

菌種名	三重県全体		地域		病床数			
	分離患者数/率	比較箱髭図	分離患者数/率	比較箱髭図	分離患者数/率	比較箱髭図		
<i>E. coli</i>	11,090人 32.4%	7.0 31.9 47.5	北勢	4,038人 32.9%	13.5 33.8 41.1	200床未満	2,135人 32.6%	7.0 31.9 47.5
			中勢・伊賀	3,187人 29.9%	18.9 30.8 47.5	200~299床	2,279人 34.1%	25.4 31.8 41.5
			南勢・志摩・東紀州	3,865人 34.2%	7.0 32.1 41.5	300床以上	6,676人 31.8%	18.9 32.1 39.2
<i>K. pneumoniae</i>	3,953人 11.5%	0.0 11.0 25.1	北勢	1,235人 10.1%	0.0 9.5 19.5	200床未満	704人 10.8%	3.5 9.0 19.5
			中勢・伊賀	1,219人 11.4%	3.5 11.0 16.3	200~299床	930人 13.9%	0.0 12.9 25.1
			南勢・志摩・東紀州	1,499人 13.2%	6.7 13.6 25.1	300床以上	2,319人 11.0%	7.2 10.4 16.8
<i>Enterobacter spp.</i>	1,919人 5.6%	0.0 4.5 11.6	北勢	477人 3.9%	0.9 3.8 8.2	200床未満	261人 4.0%	0.0 3.9 11.6
			中勢・伊賀	644人 6.0%	1.6 4.7 10.2	200~299床	414人 6.2%	2.0 5.8 10.2
			南勢・志摩・東紀州	798人 7.1%	0.0 5.8 11.6	300床以上	1,244人 5.9%	1.9 5.8 10.2



菌分離率

県全体

2020年

主要菌

菌種名	三重県全体		地域		病床数						
	分離患者数/率	比較箱髷図	分離患者数/率	比較箱髷図	分離患者数/率	比較箱髷図					
<i>S. marcescens</i>	751人 2.2%	0.0 1.8 中	135	北勢	207人 1.7%	0.4 1.7 中	13.5	200床未満	134人 2.0%	0.0 2.0 中	13.5
				中勢・伊賀	316人 3.0%	0.0 2.0 中	10.8	200~299床	229人 3.4%	0.4 1.3 中	10.8
				南勢・志摩・東紀州	228人 2.0%	1.2 1.9 中	8.0	300床以上	388人 1.8%	1.1 1.8 中	8.0
				<i>P. aeruginosa</i>	3,849人 11.2%	0.2 10.6 中	59.5	北勢	1,148人 9.4%	6.6 8.9 中	59.5
中勢・伊賀	1,288人 12.1%	0.2 9.6 中	30.4					200~299床	900人 13.5%	6.6 12.0 中	25.6
南勢・志摩・東紀州	1,413人 12.5%	9.3 12.4 中	21.0					300床以上	2,189人 10.4%	7.9 9.7 中	21.0
<i>Acinetobacter</i> spp.	526人 1.5%	0.0 1.1 中	9.7					北勢	130人 1.1%	0.0 0.8 1.7 中	6.0
				中勢・伊賀	257人 2.4%	0.0 1.6 中	9.7	200~299床	200人 3.0%	0.4 1.2 中	9.7
				南勢・志摩・東紀州	139人 1.2%	0.0 1.0 2.3 中	2.3	300床以上	257人 1.2%	0.0 1.2 2.0 中	2.0



菌分離率

県全体

2020年

特定の耐性菌

菌種名	三重県全体		地域		病床数			
	分離患者数/率	比較箱髴図	分離患者数/率	比較箱髴図	分離患者数/率	比較箱髴図		
検体提出患者数	34,238人		北勢 12,258人		200床未満 6,541人			
			中勢・伊賀 10,664人		200~299床 6,687人			
			南勢・志摩・東紀州 11,316人		300床以上 21,010人			
メチシリン耐性黄色ブドウ球菌 (MRSA)	3,947人 11.5%		北勢	1,191人 9.7%		200床未満	795人 12.2%	
			中勢・伊賀	1,289人 12.1%		200~299床	764人 11.4%	
			南勢・志摩・東紀州	1,467人 13.0%		300床以上	2,388人 11.4%	
バンコマイシン耐性黄色ブドウ球菌 (VRSA)	0人 0.0%		北勢	0人 0.0%		200床未満	0人 0.0%	
			中勢・伊賀	0人 0.0%		200~299床	0人 0.0%	
			南勢・志摩・東紀州	0人 0.0%		300床以上	0人 0.0%	



菌分離率

県全体

2020年

特定の耐性菌

菌種名	三重県全体		地域	病床数			
	分離患者数/率	比較箱髴図		分離患者数/率	比較箱髴図		
バンコマイシン耐性腸球菌(VRE)	4人 0.0%	0.0 0.0 	0.3 	北勢			
				200床未満	0人 0.0%	0.0 	
				中勢・伊賀			
				200~299床	1人 0.0%	0.0 0.0 	0.1
				南勢・志摩・東紀州			
				300床以上	3人 0.0%	0.0 0.0 	0.3
ペニシリン耐性肺炎球菌(PRSP)	2人 0.0%	0.0 0.0 	0.2 	北勢			
				200床未満	0人 0.0%	0.0 	
				中勢・伊賀			
				200~299床	2人 0.0%	0.0 0.0 	0.2
				南勢・志摩・東紀州			
				300床以上	0人 0.0%	0.0 	
多剤耐性緑膿菌(MDRP)	36人 0.1%	0.0 0.0 H	3.8 	北勢			
				200床未満	25人 0.4%	0.0 0.0 H	3.8
				中勢・伊賀			
				200~299床	8人 0.1%	0.0 0.0 H	0.4
				南勢・志摩・東紀州			
				300床以上	3人 0.0%	0.0 0.0 H	0.1



菌分離率

県全体

2020年

特定の耐性菌

菌種名	三重県全体		地域		病床数			
	分離患者数/率	比較箱髴図	分離患者数/率	比較箱髴図	分離患者数/率	比較箱髴図		
多剤耐性アシネトバクター属 (MDRA)	0人 0.0%	0.0	北勢	0人 0.0%	0.0	200床未満	0人 0.0%	0.0
			中勢・伊賀	0人 0.0%	0.0	200~299床	0人 0.0%	0.0
			南勢・志摩・東紀州	0人 0.0%	0.0	300床以上	0人 0.0%	0.0
カルバペネム耐性緑膿菌	541人 1.6%	0.0 0.9 18.9	北勢	157人 1.3%	0.0 1.0 18.9	200床未満	162人 2.5%	0.0 0.7 18.9
			中勢・伊賀	235人 2.2%	0.0 0.9 14.8	200~299床	146人 2.2%	0.2 0.9 5.6
			南勢・志摩・東紀州	149人 1.3%	0.0 0.9 4.3	300床以上	233人 1.1%	0.0 1.0 4.0
カルバペネム耐性セラチア	36人 0.1%	0.0 0.0 1.8	北勢	0人 0.0%	0.0	200床未満	0人 0.0%	0.0
			中勢・伊賀	34人 0.3%	0.0 0.0 1.8	200~299床	7人 0.1%	0.0 0.0 0.5
			南勢・志摩・東紀州	2人 0.0%	0.0 0.0 0.1	300床以上	29人 0.1%	0.0 0.0 1.8



菌分離率

県全体

2020年

特定の耐性菌

菌種名	三重県全体		地域		病床数					
	分離患者数/率	比較箱髴図	分離患者数/率	比較箱髴図	分離患者数/率	比較箱髴図				
第三世代セファロスポリン耐性肺炎桿菌	326人 1.0%		北勢		200床未満					
			94人 0.8%		4.3	51人 0.8%				
			中勢・伊賀		200~299床					
			68人 0.6%		1.5	125人 1.9%				
			南勢・志摩・東紀州		300床以上					
			164人 1.4%		8.4	150人 0.7%				
			第三世代セファロスポリン耐性大腸菌	2,533人 7.4%		北勢		200床未満		
						873人 7.1%		11.5	320人 4.9%	
						中勢・伊賀		200~299床		
616人 5.8%		12.0				368人 5.5%				
南勢・志摩・東紀州		300床以上								
1,044人 9.2%		13.6				1,845人 8.8%				
フルオロキノロン耐性大腸菌	4,375人 12.8%					北勢		200床未満		
						1,531人 12.5%		16.4	841人 12.9%	
						中勢・伊賀		200~299床		
			1,235人 11.6%		20.2	803人 12.0%				
			南勢・志摩・東紀州		300床以上					
			1,609人 14.2%		21.6	2,731人 13.0%				

