

# 2019年 三重県微生物サーベイランス（MINIS）事業の概要

参加病院数：41病院（参加登録病院数：46病院）

|        |           |      |
|--------|-----------|------|
| 内訳：地域別 | 北勢        | 15病院 |
|        | 中勢・伊賀     | 16病院 |
|        | 南勢・志摩・東紀州 | 10病院 |

|      |          |      |
|------|----------|------|
| 病床数別 | 200床未満   | 17病院 |
|      | 200～299床 | 9病院  |
|      | 300床以上   | 15病院 |

データ収集期間：2019年1月～12月

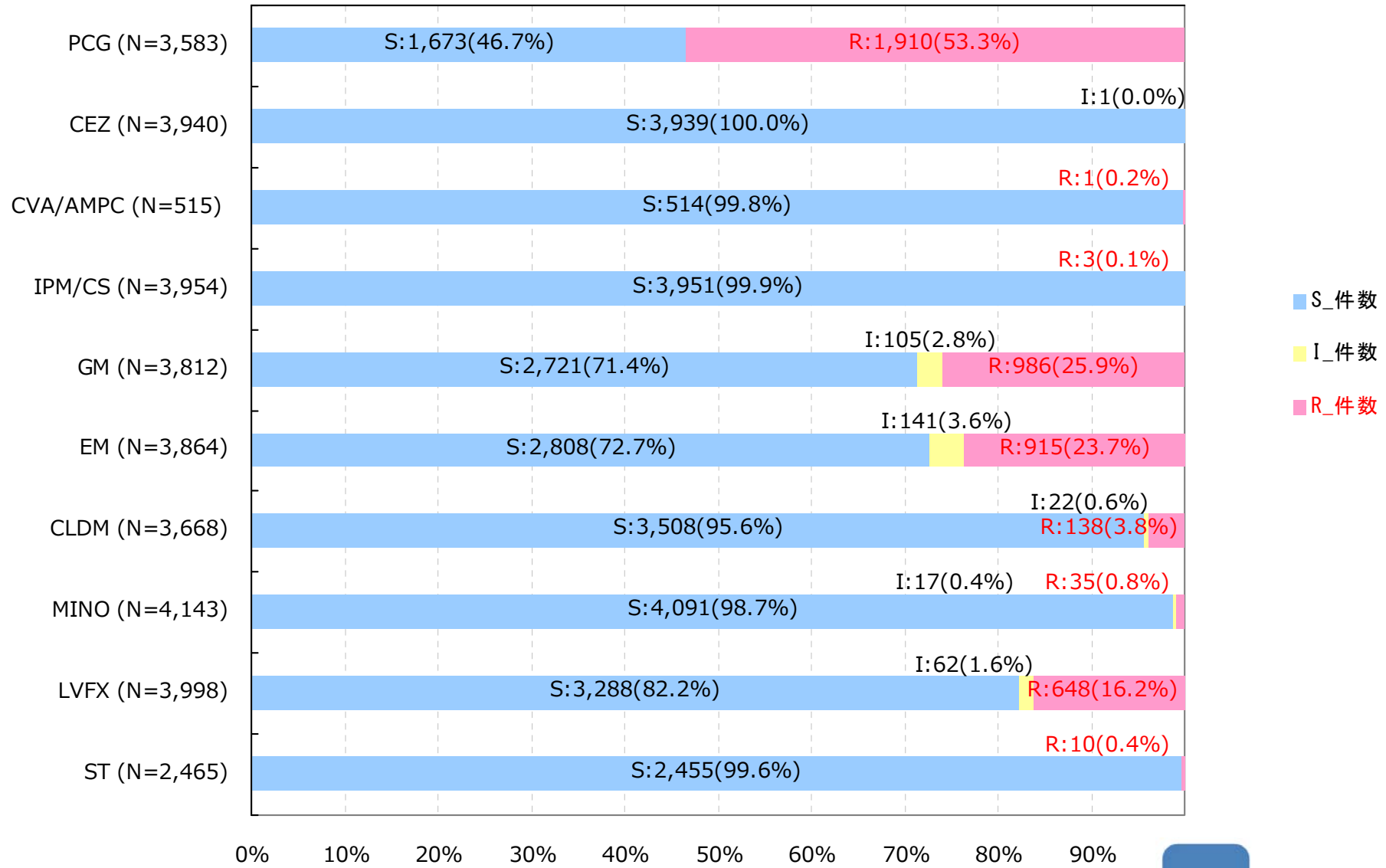
データ解析方法：本サーベイランス専用の解析プログラム（MINIS）を用い、アンチバイオグラム、検体別菌検出率、薬剤感受性率、耐性菌分布等を算出した

# アンチバイオグラム

2019年

県全体

## Staphylococcus aureus (MSSA)

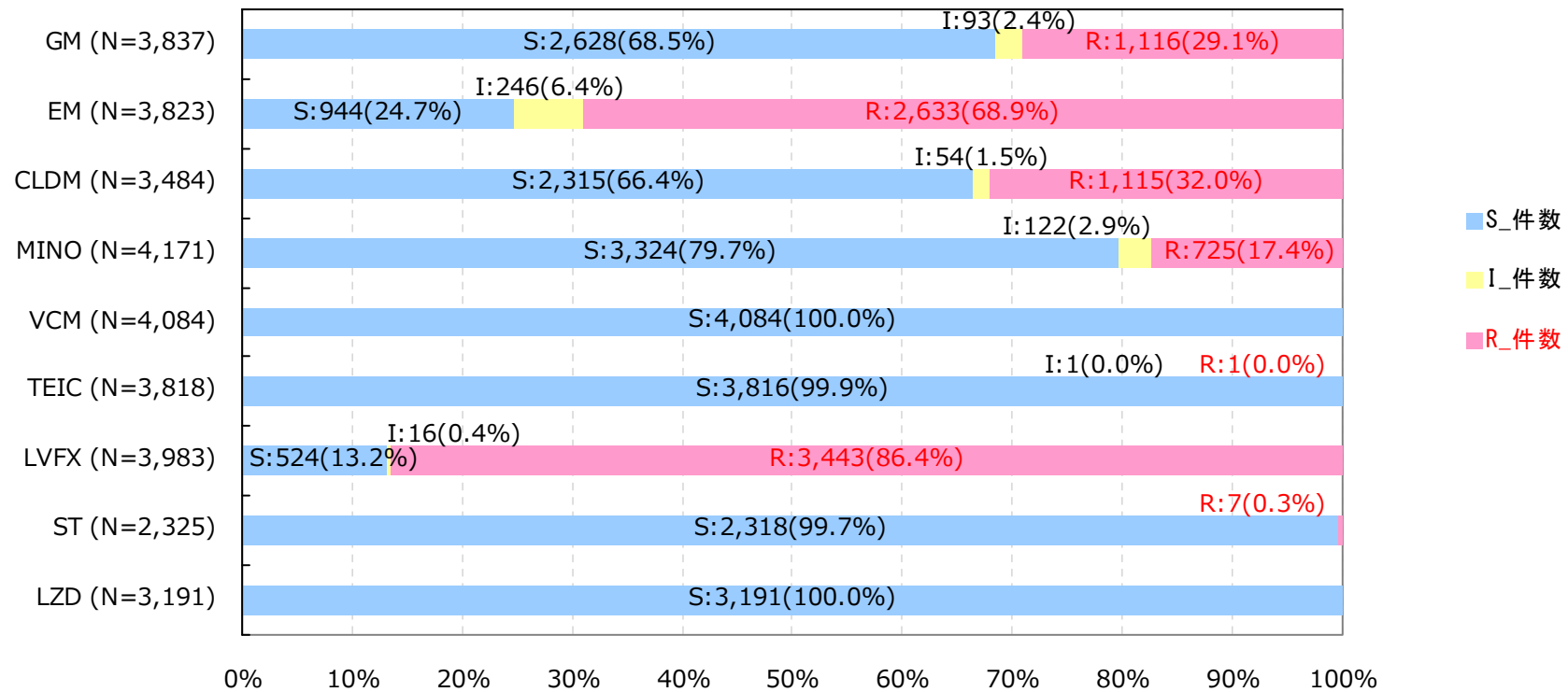


# アンチバイオグラム

2019年

県全体

## Staphylococcus aureus (MRSA)



対象の検査データはありませんでした。(S、NS判定)

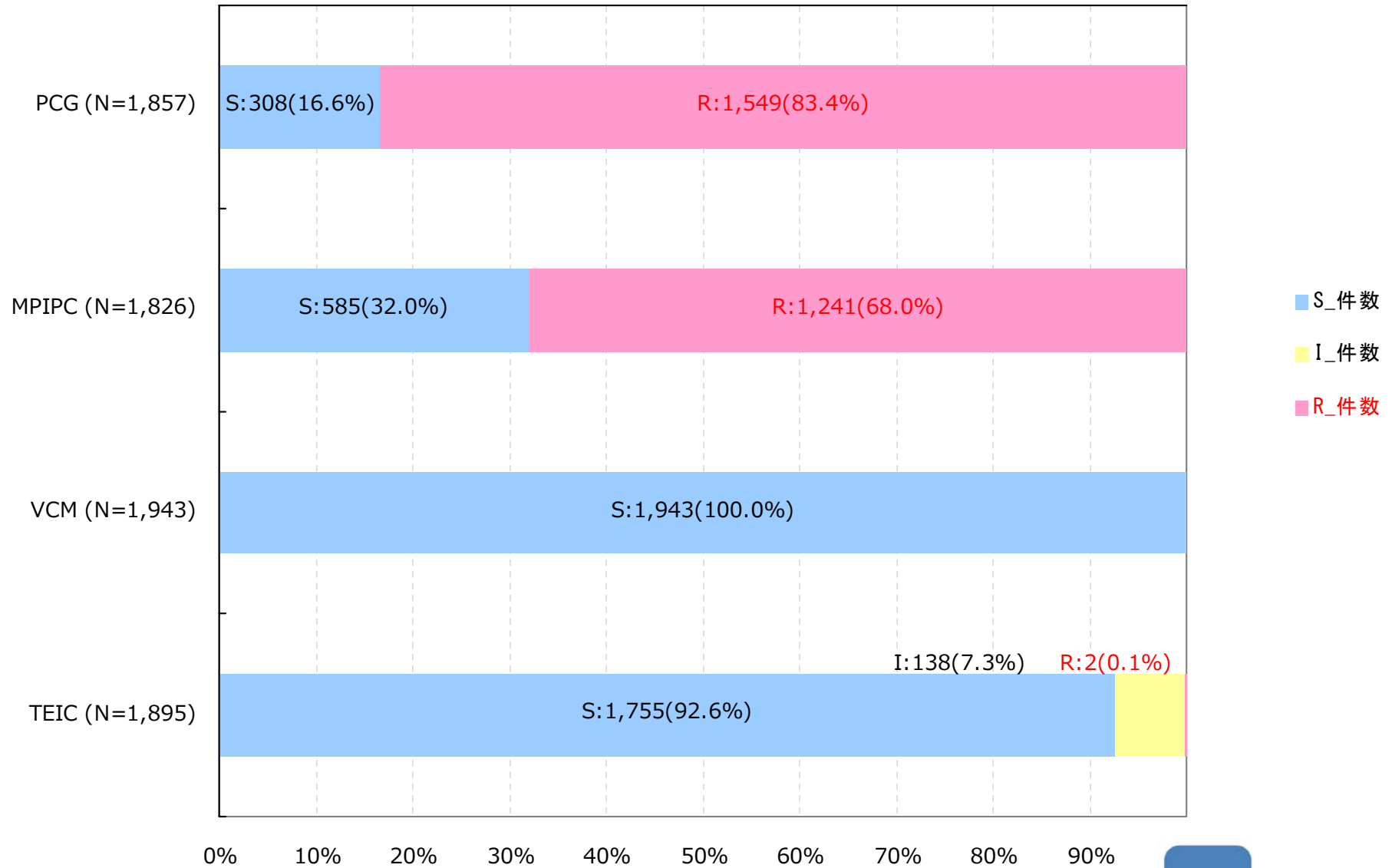


# アンチバイオグラム

2019年

県全体

*Staphylococcus epidermidis*

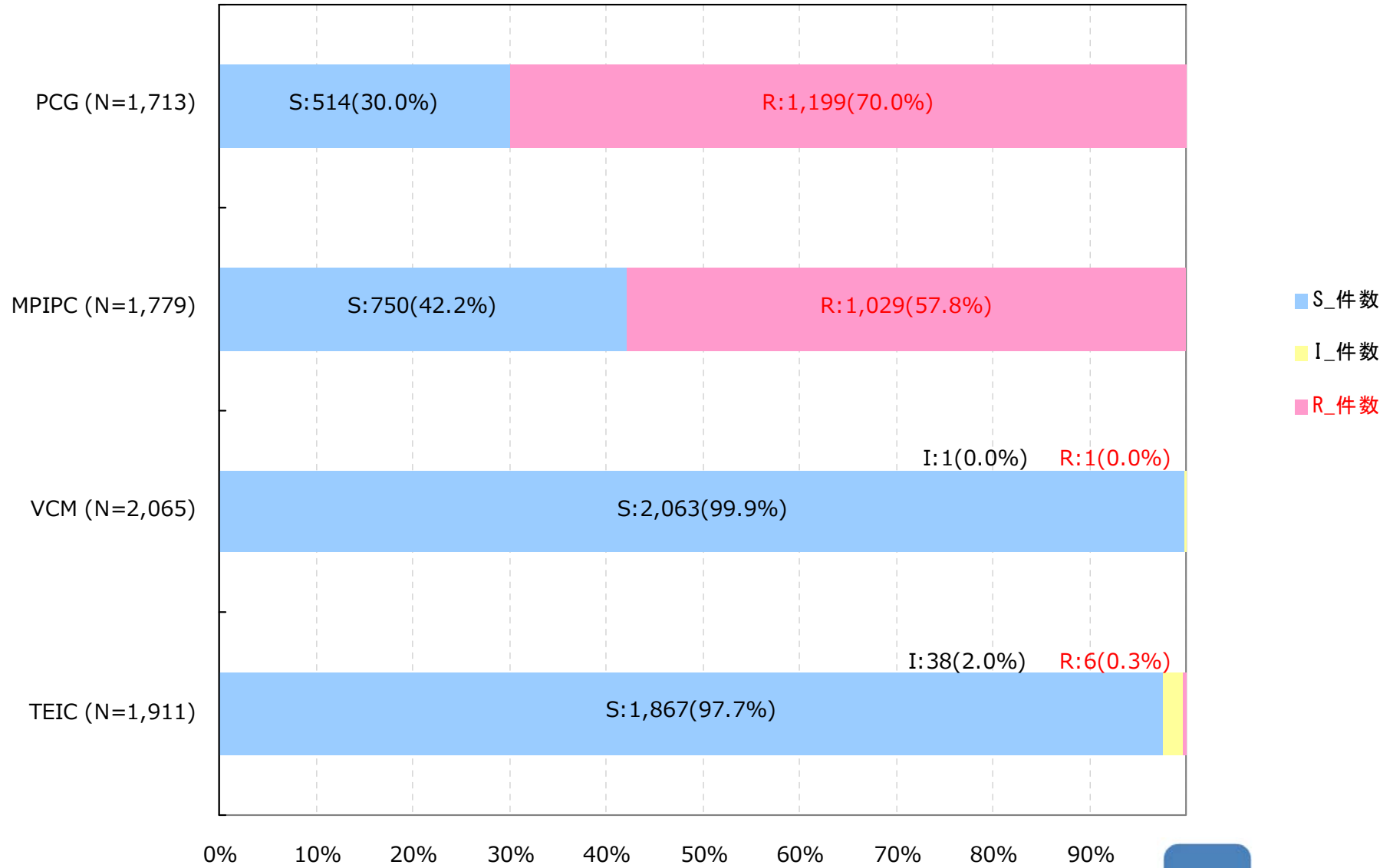


# アンチバイオグラム

2019年

県全体

## Coagulase-negative staphylococci (CNS)

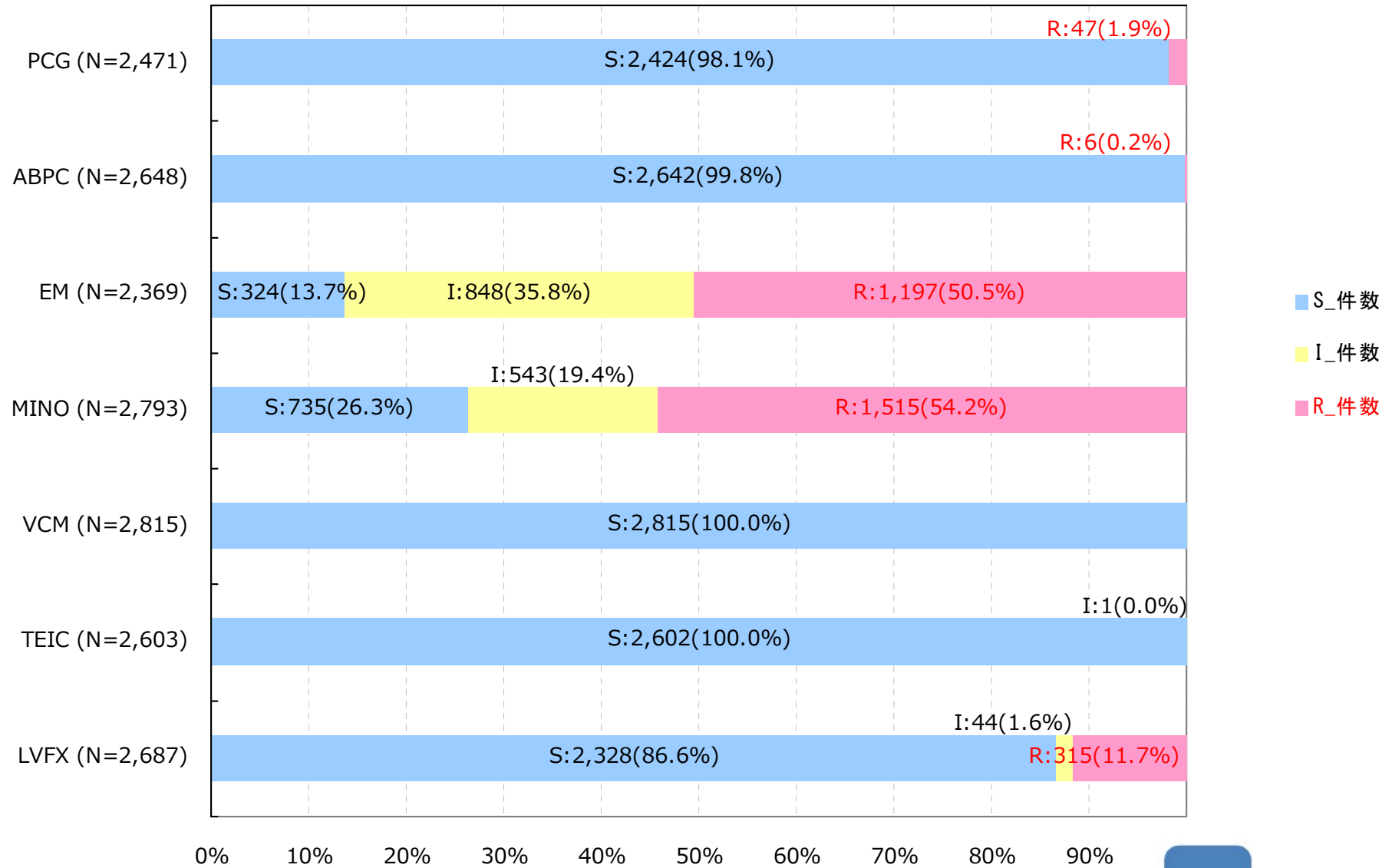


# アンチバイオグラム

2019年

県全体

*Enterococcus faecalis*

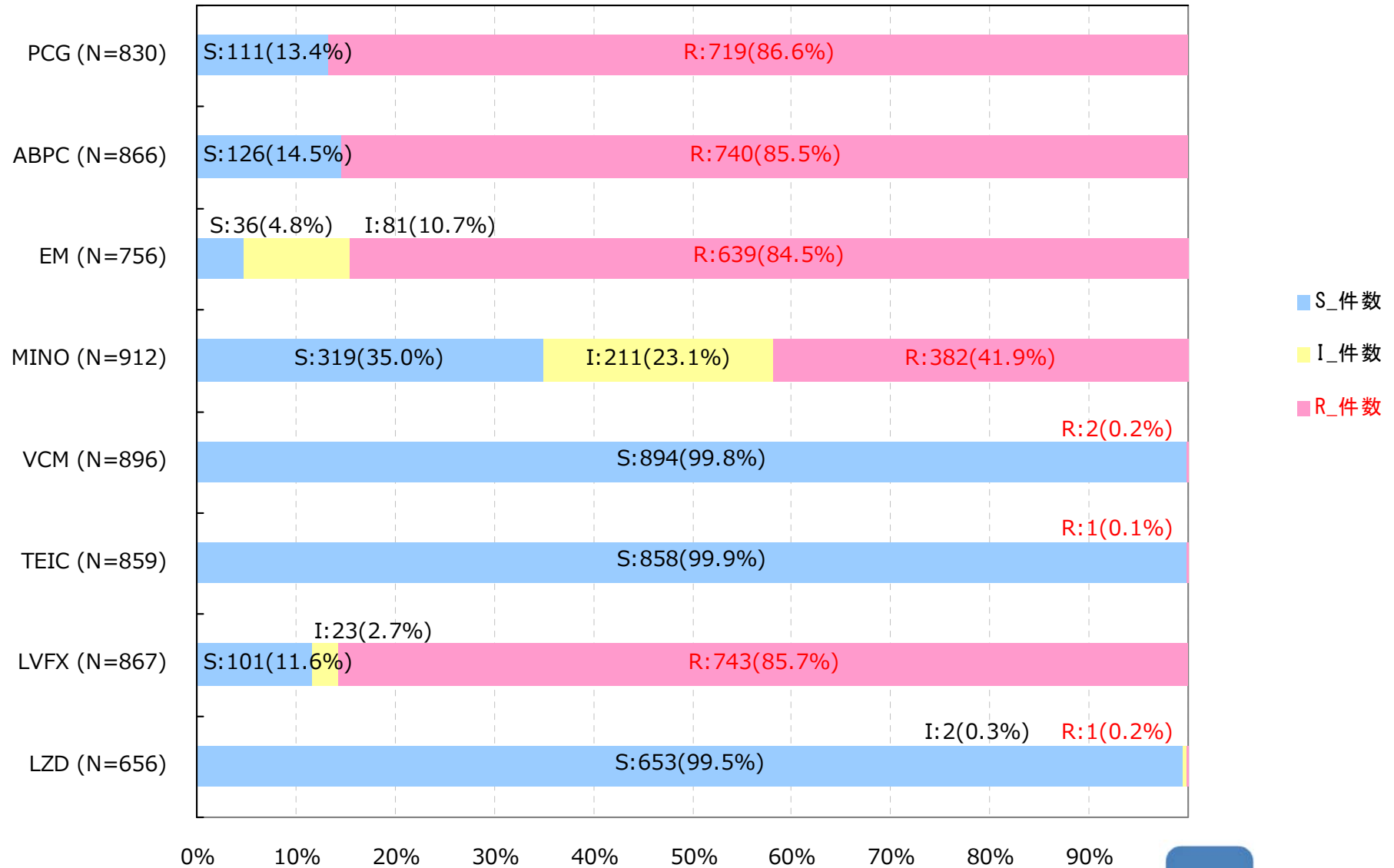


# アンチバイオグラム

2019年

県全体

*Enterococcus faecium*

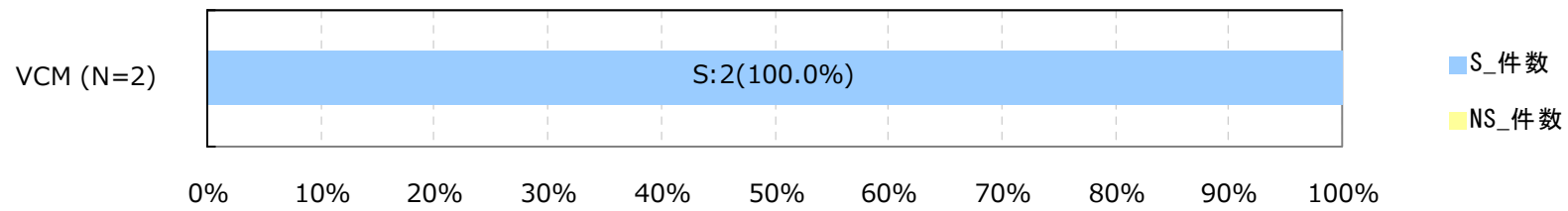
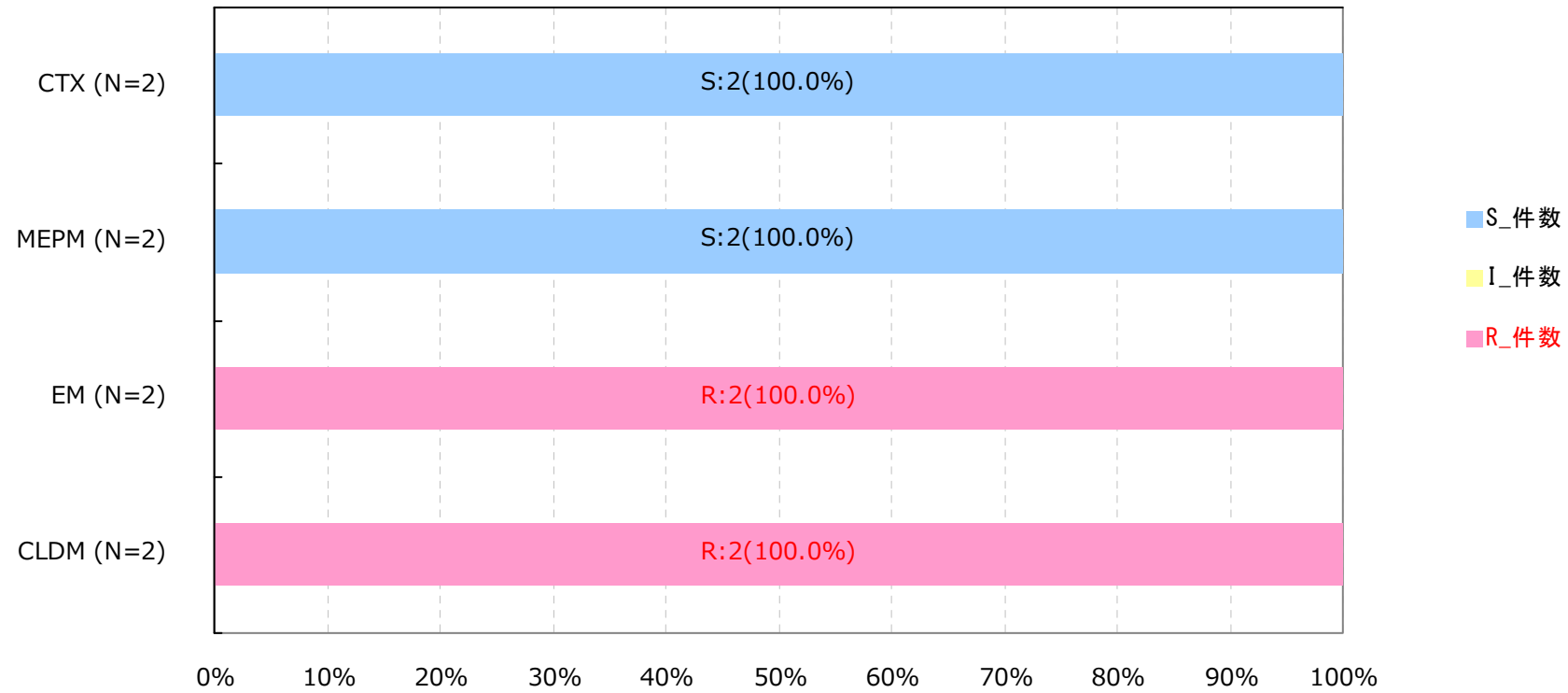


# アンチバイオグラム

2019年

県全体

*Streptococcus pneumoniae*(髄液検体)



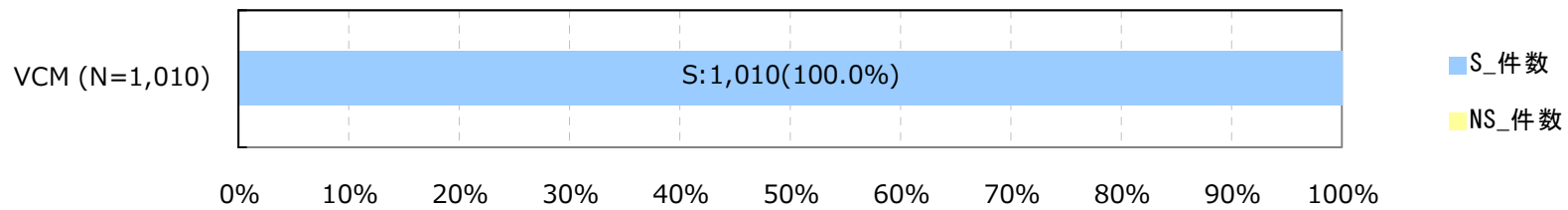
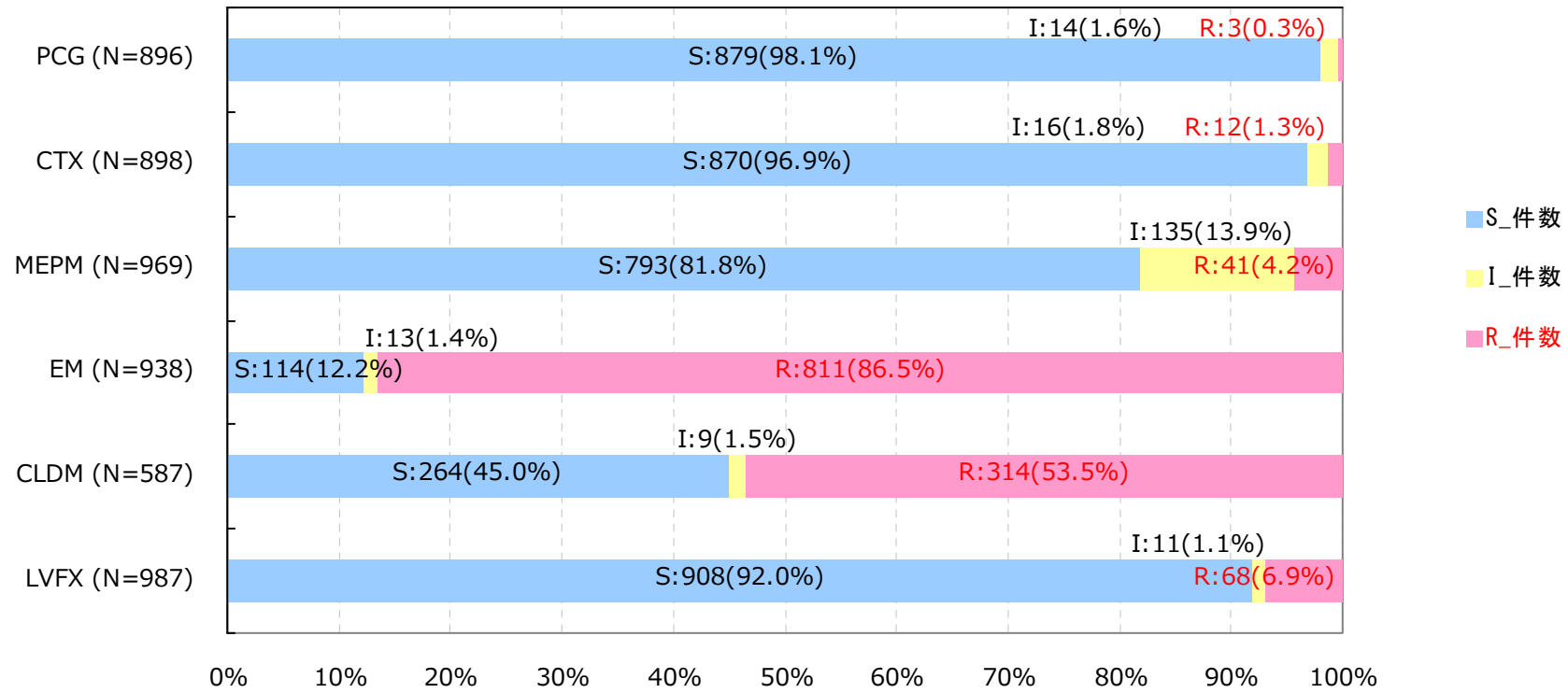


# アンチバイオグラム

2019年

県全体

## *Streptococcus pneumoniae*(髄液検体以外)

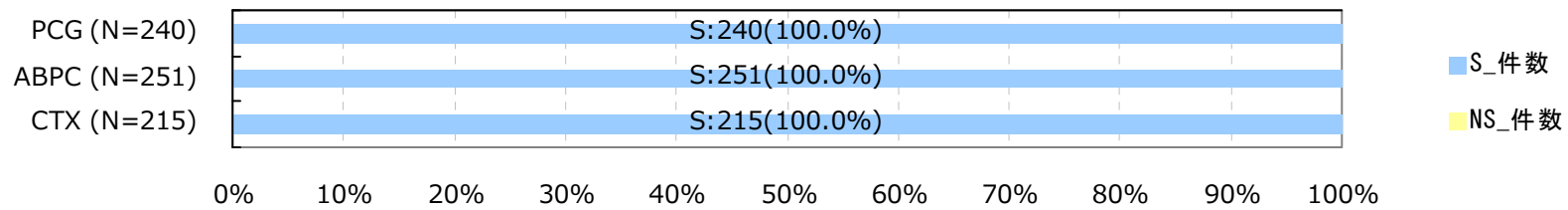
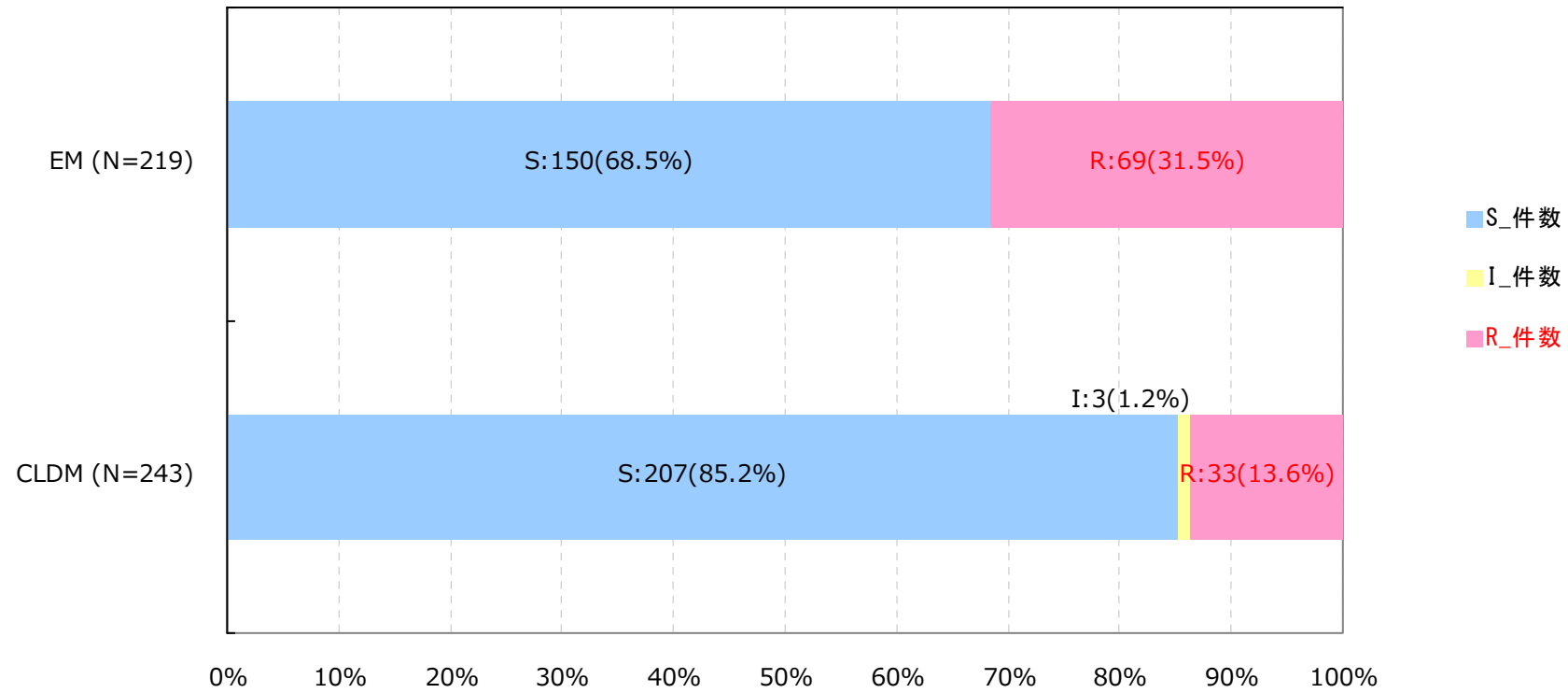


# アンチバイオグラム

2019年

県全体

## *Streptococcus pyogenes*

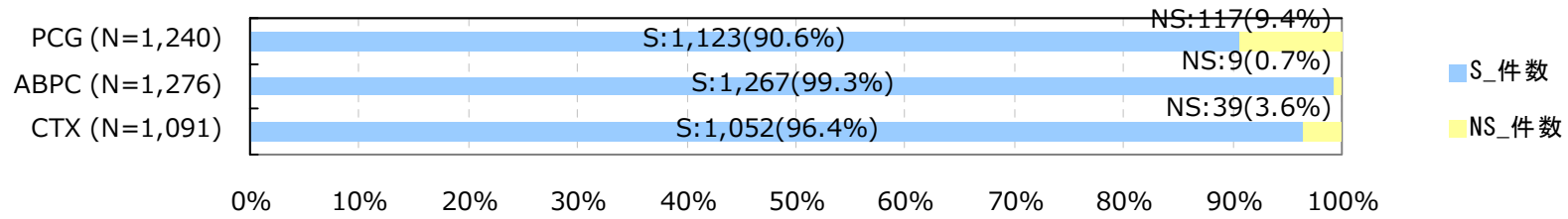
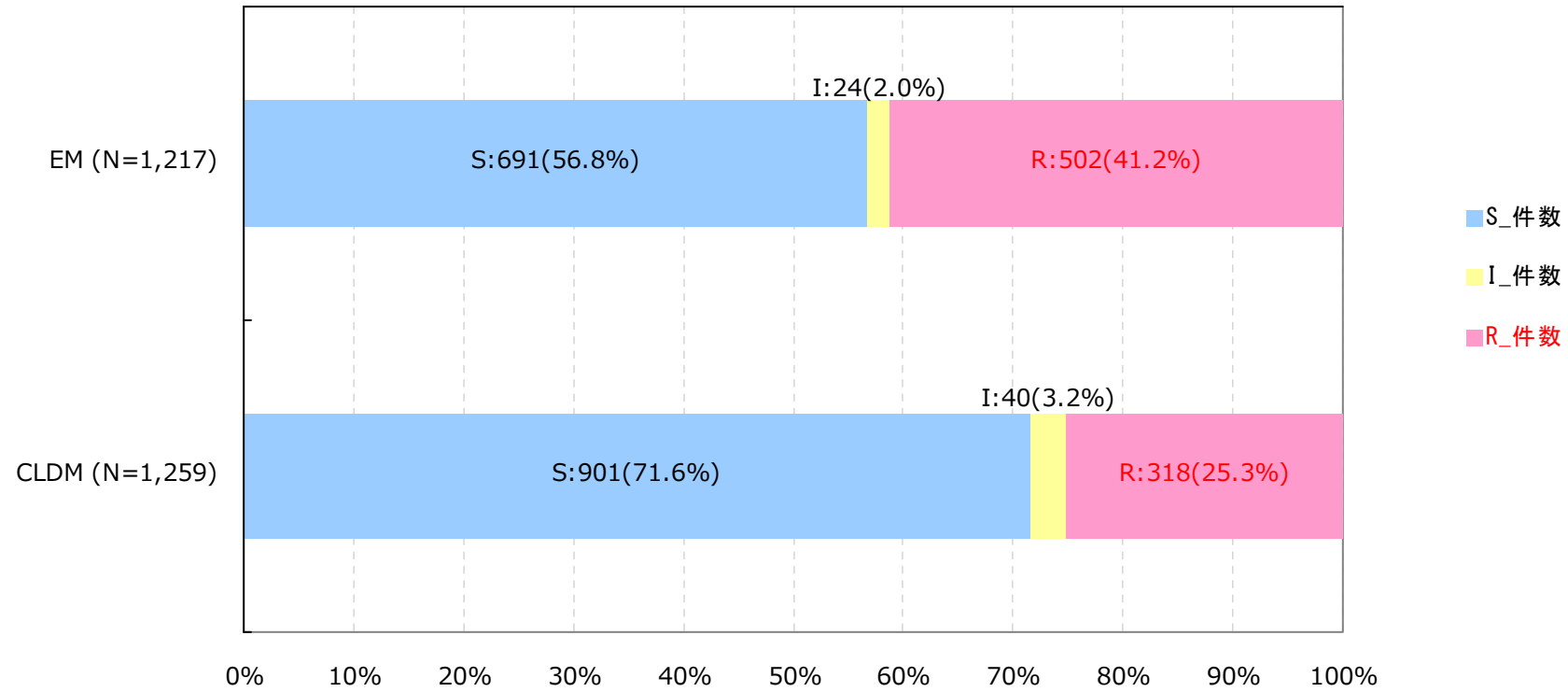


# アンチバイオグラム

2019年

県全体

## *Streptococcus agalactiae*

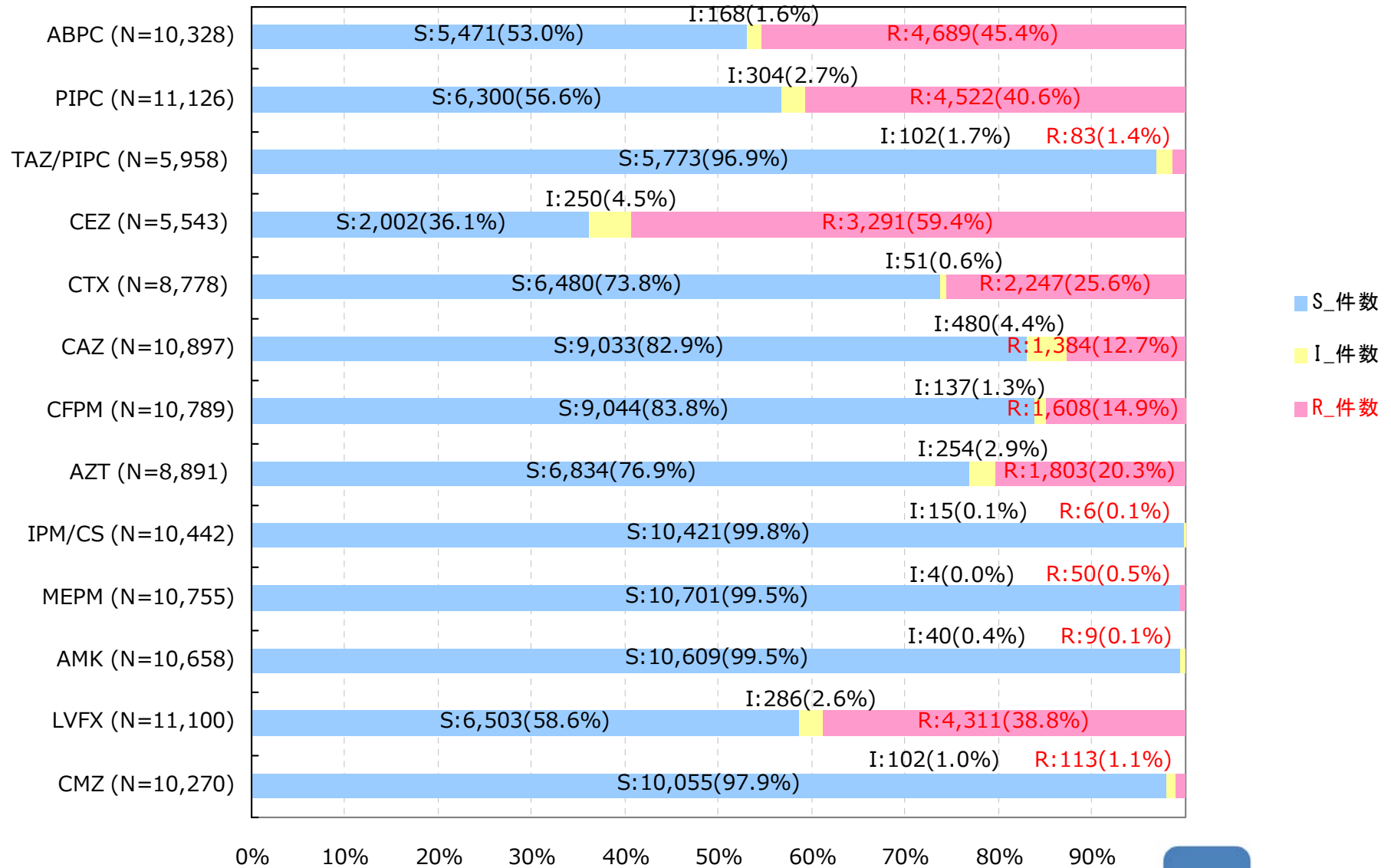


# アンチバイオグラム

2019年

県全体

*Escherichia coli*

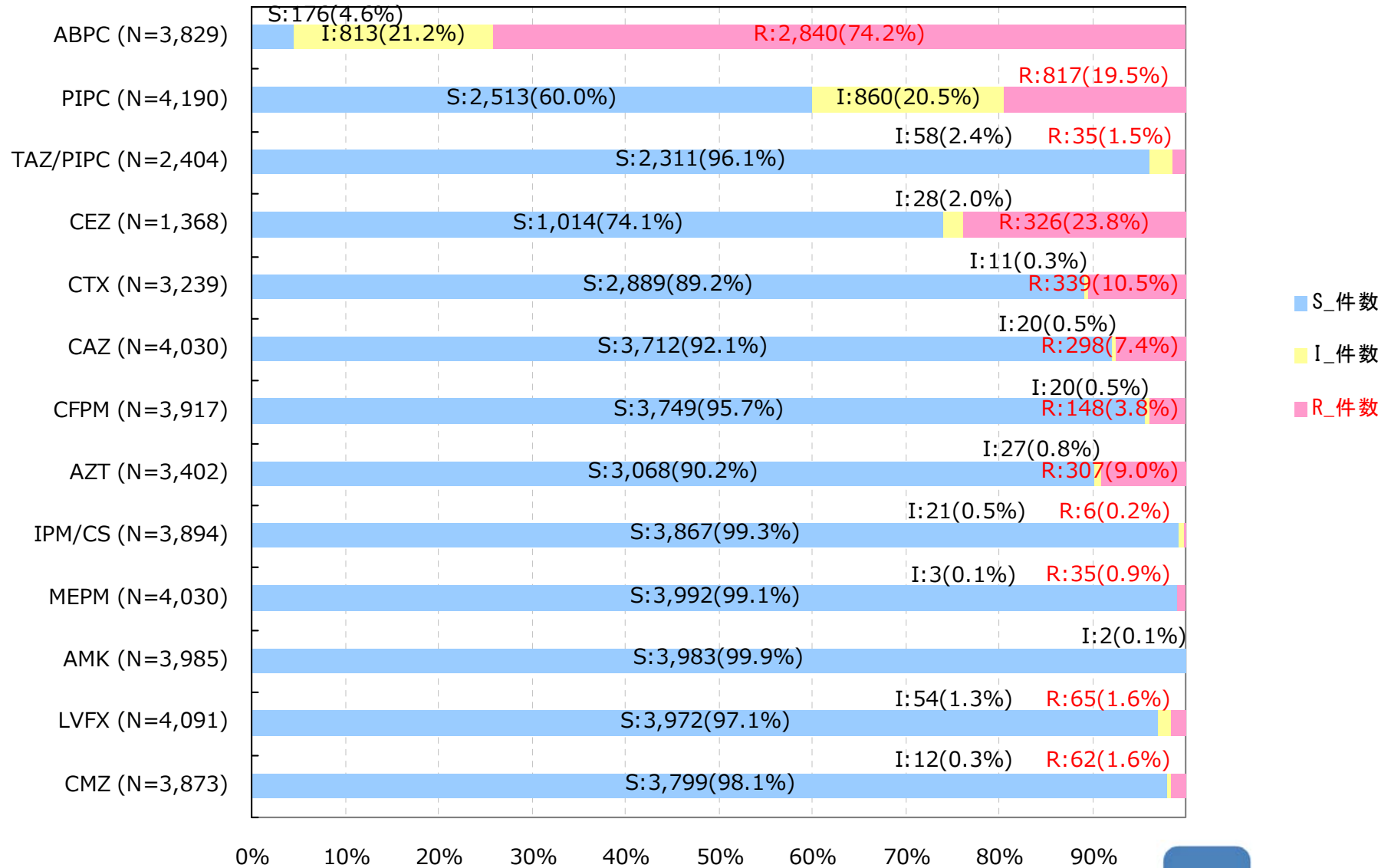


# アンチバイオグラム

2019年

県全体

*Klebsiella pneumoniae*

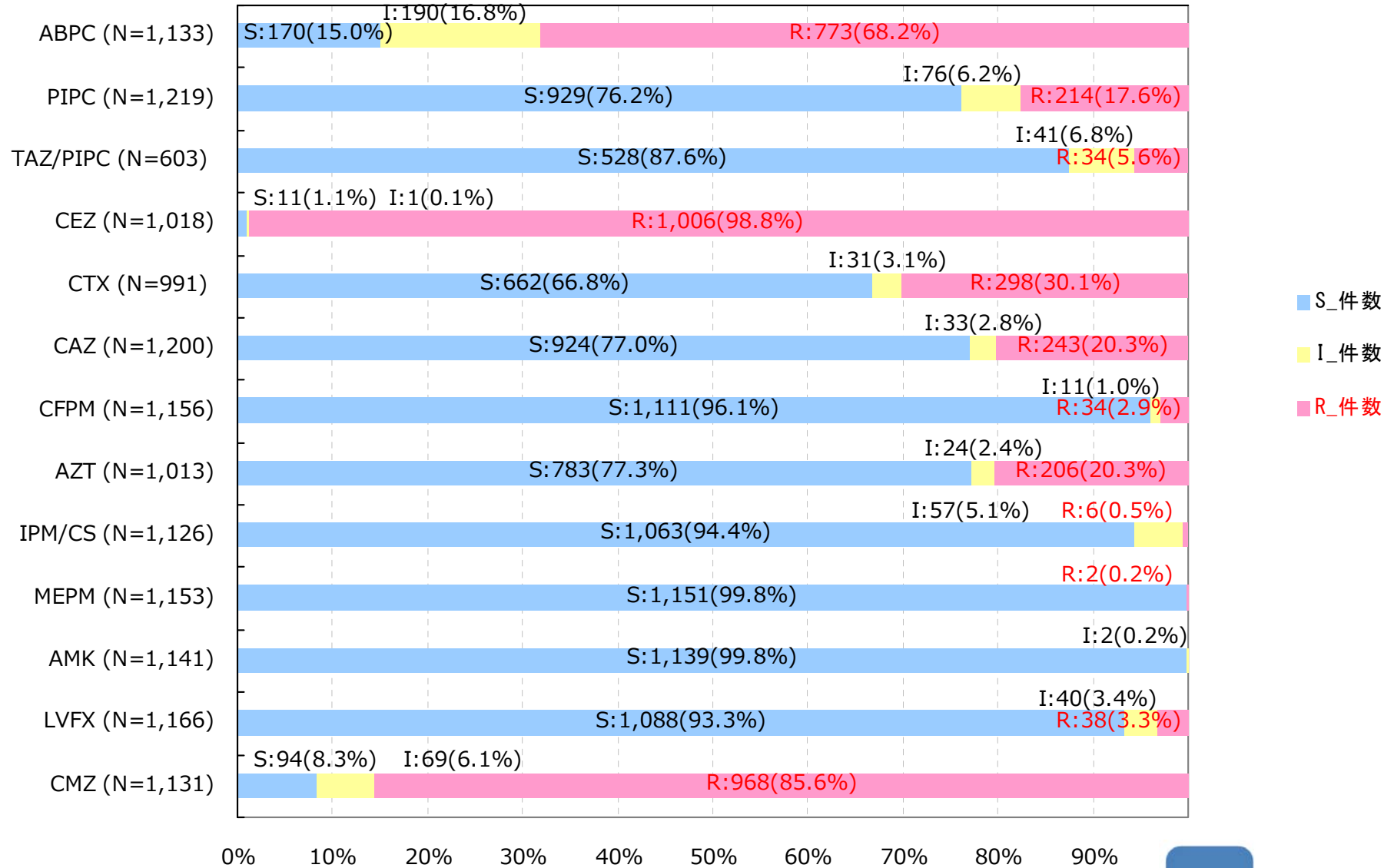


# アンチバイオグラム

2019年

県全体

*Enterobacter cloacae*

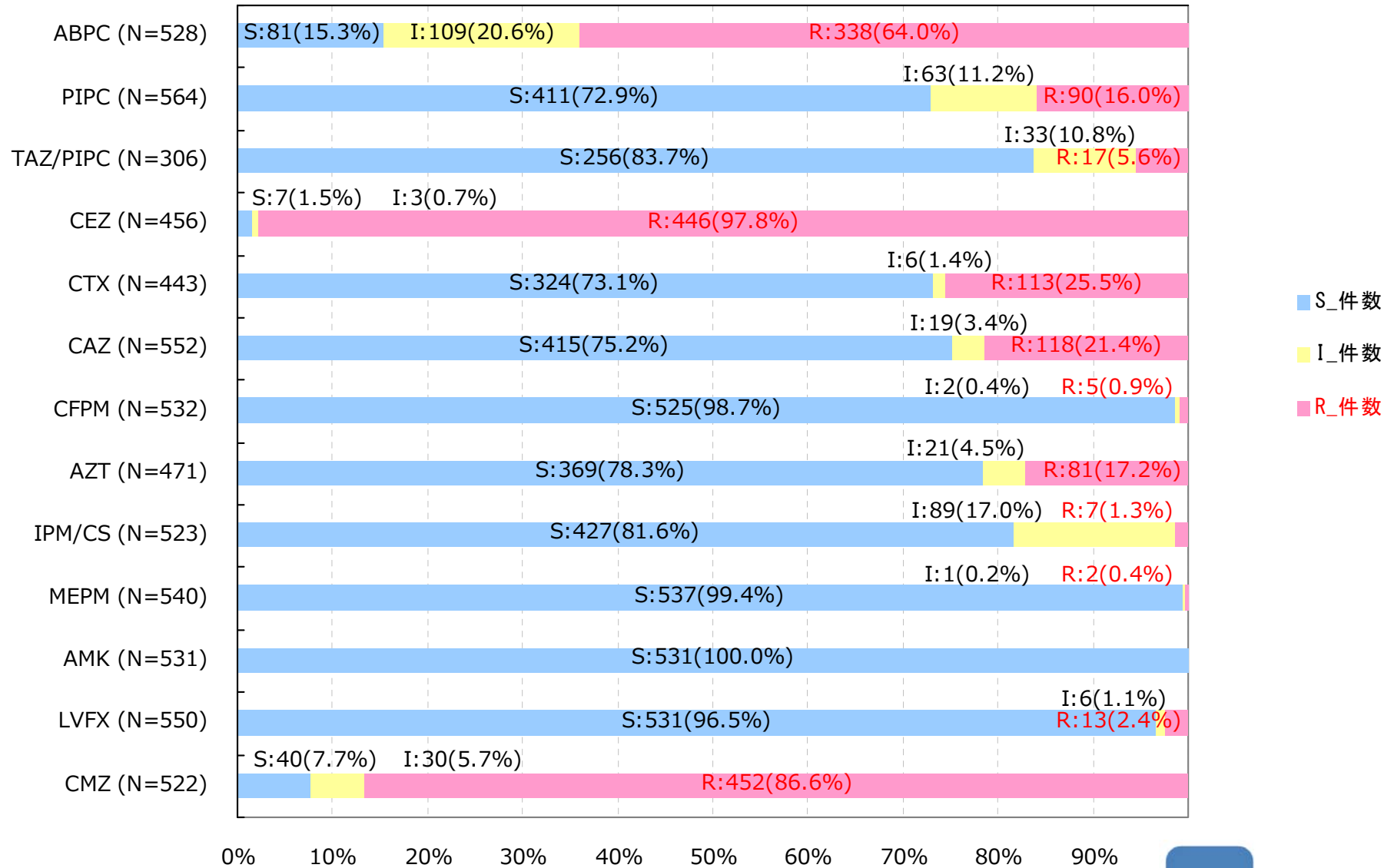


# アンチバイオグラム

2019年

県全体

*Enterobacter aerogenes*

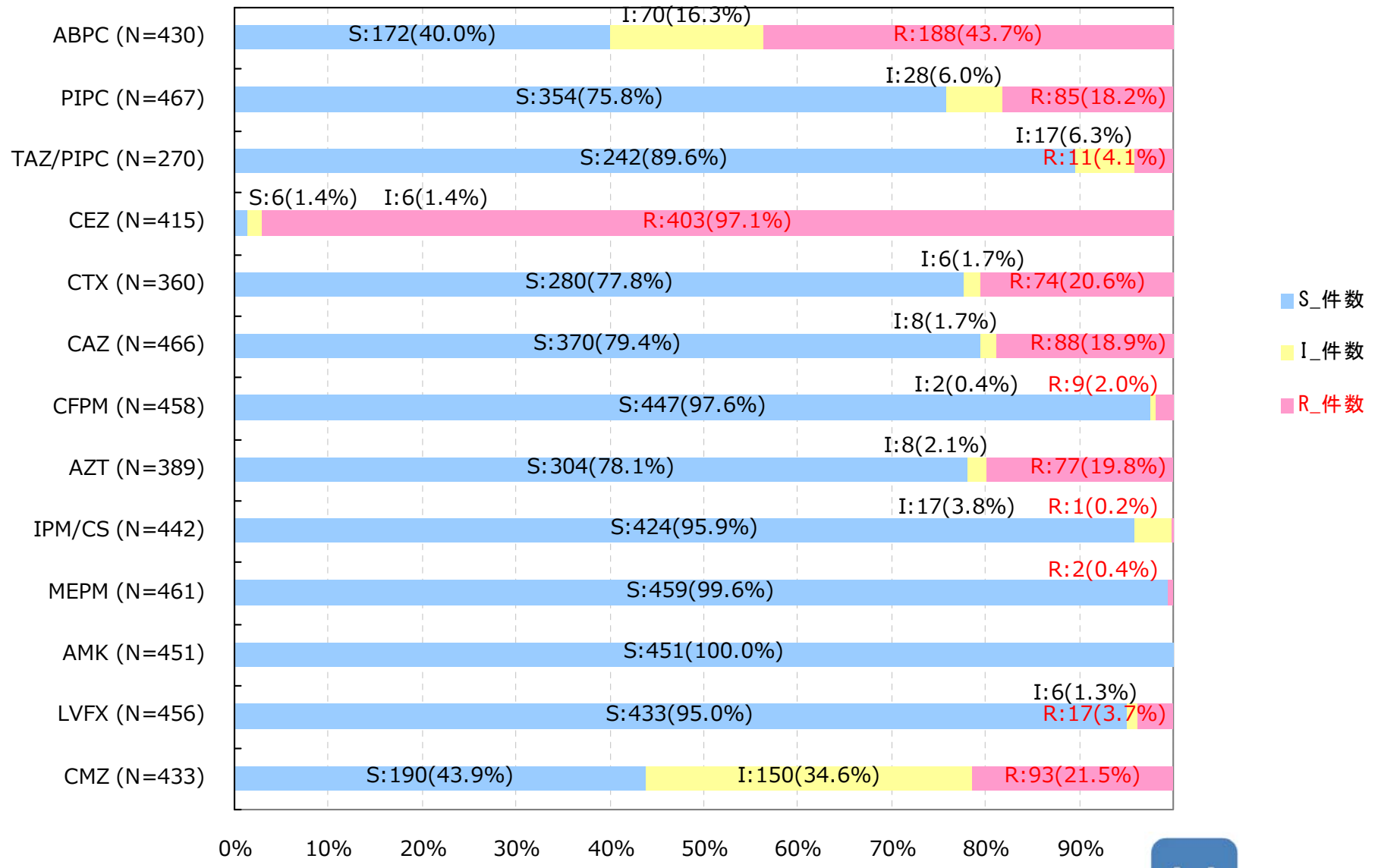


# アンチバイオグラム

2019年

県全体

*Citrobacter freundii*



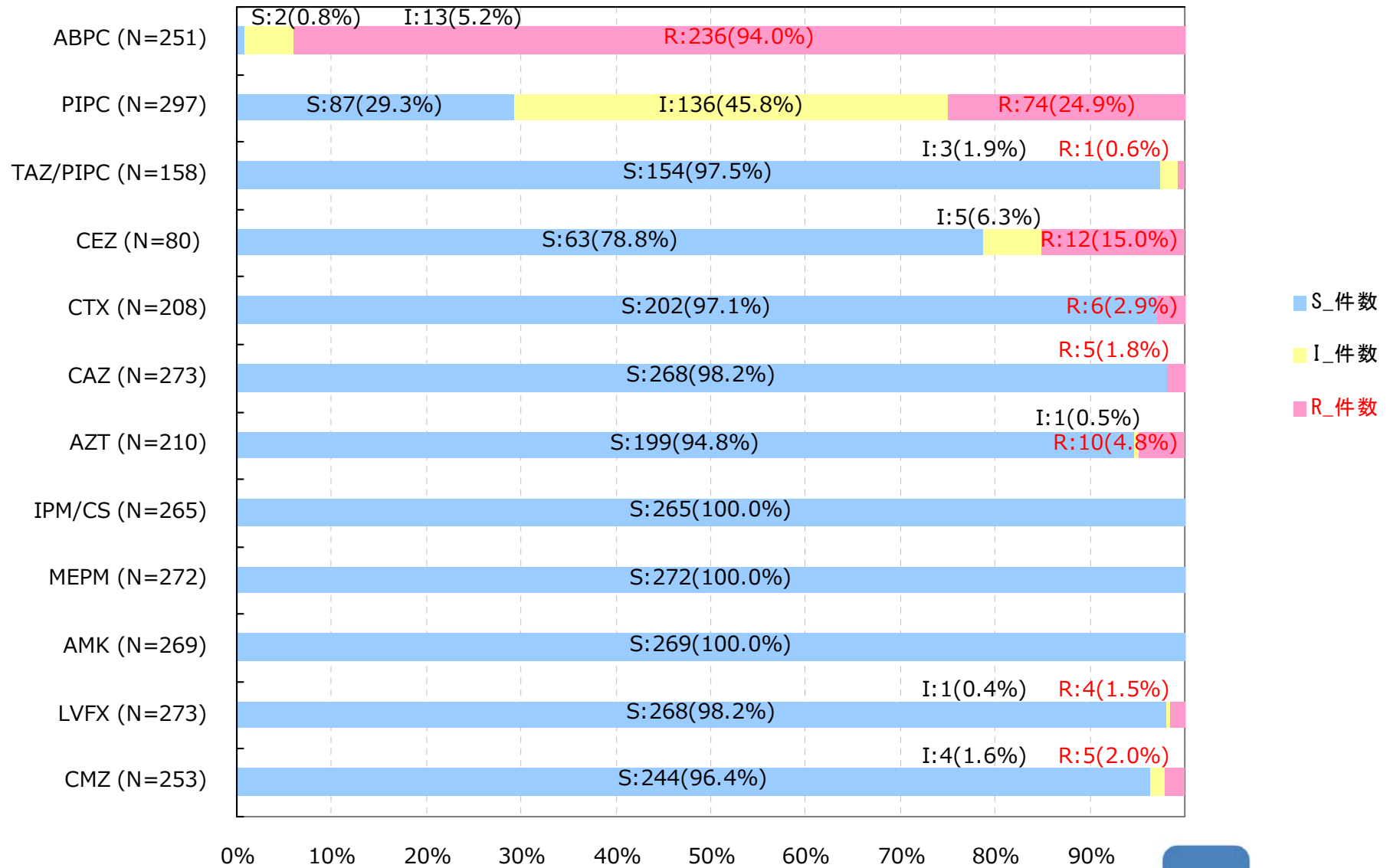


# アンチバイオグラム

2019年

県全体

*Citrobacter koseri*

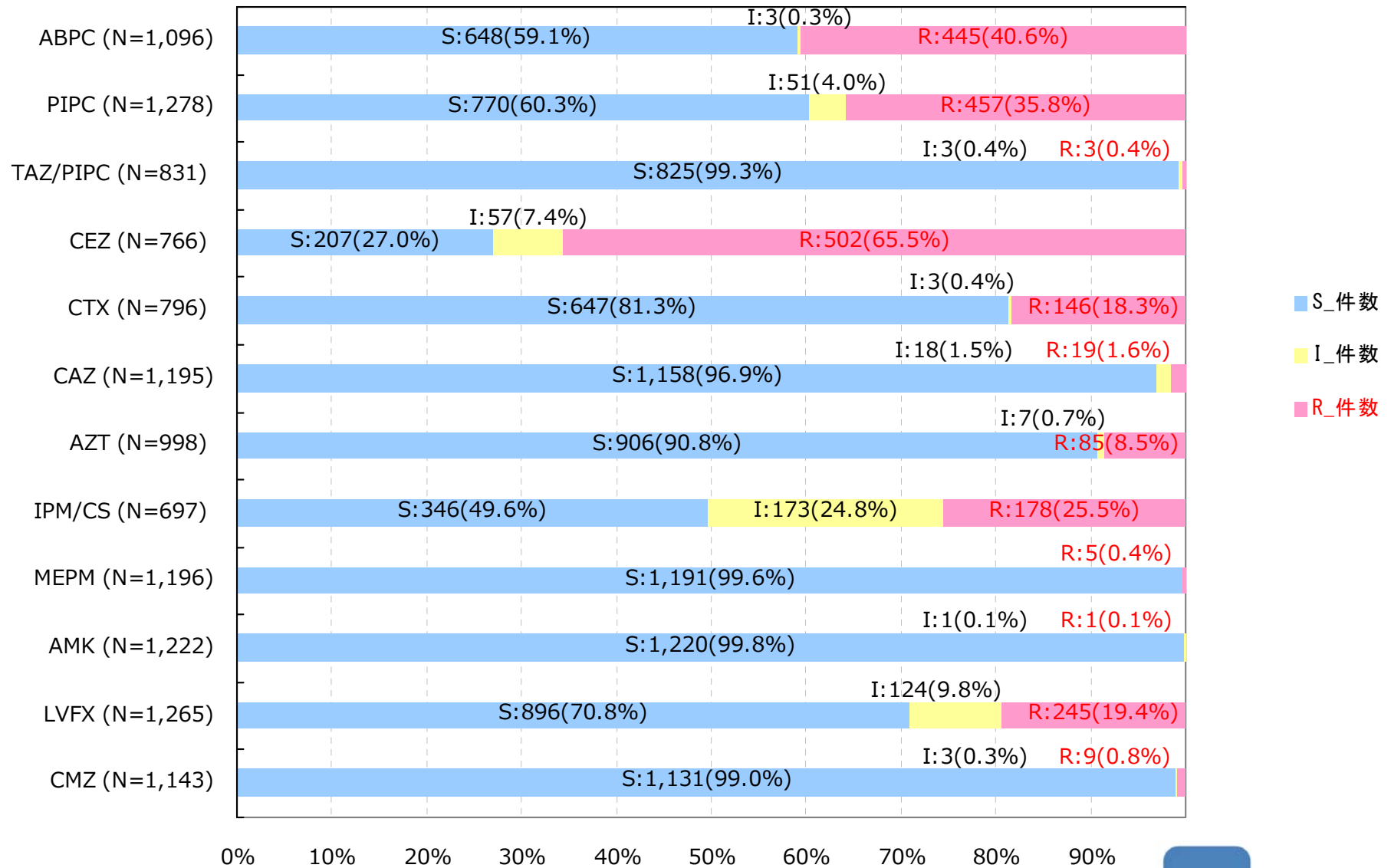


# アンチバイオグラム

2019年

県全体

*Proteus mirabilis*

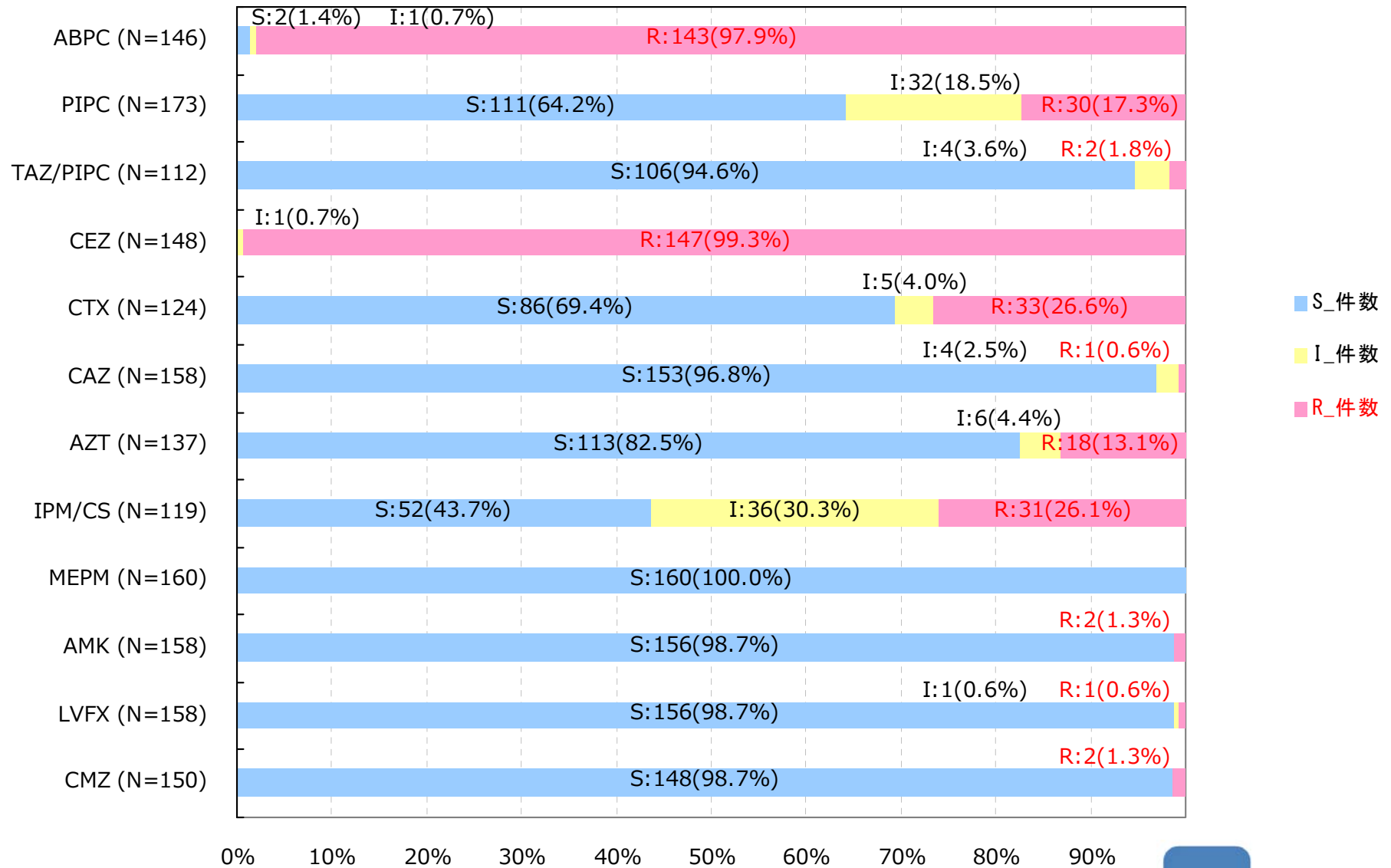


# アンチバイオグラム

2019年

県全体

*Proteus vulgaris*

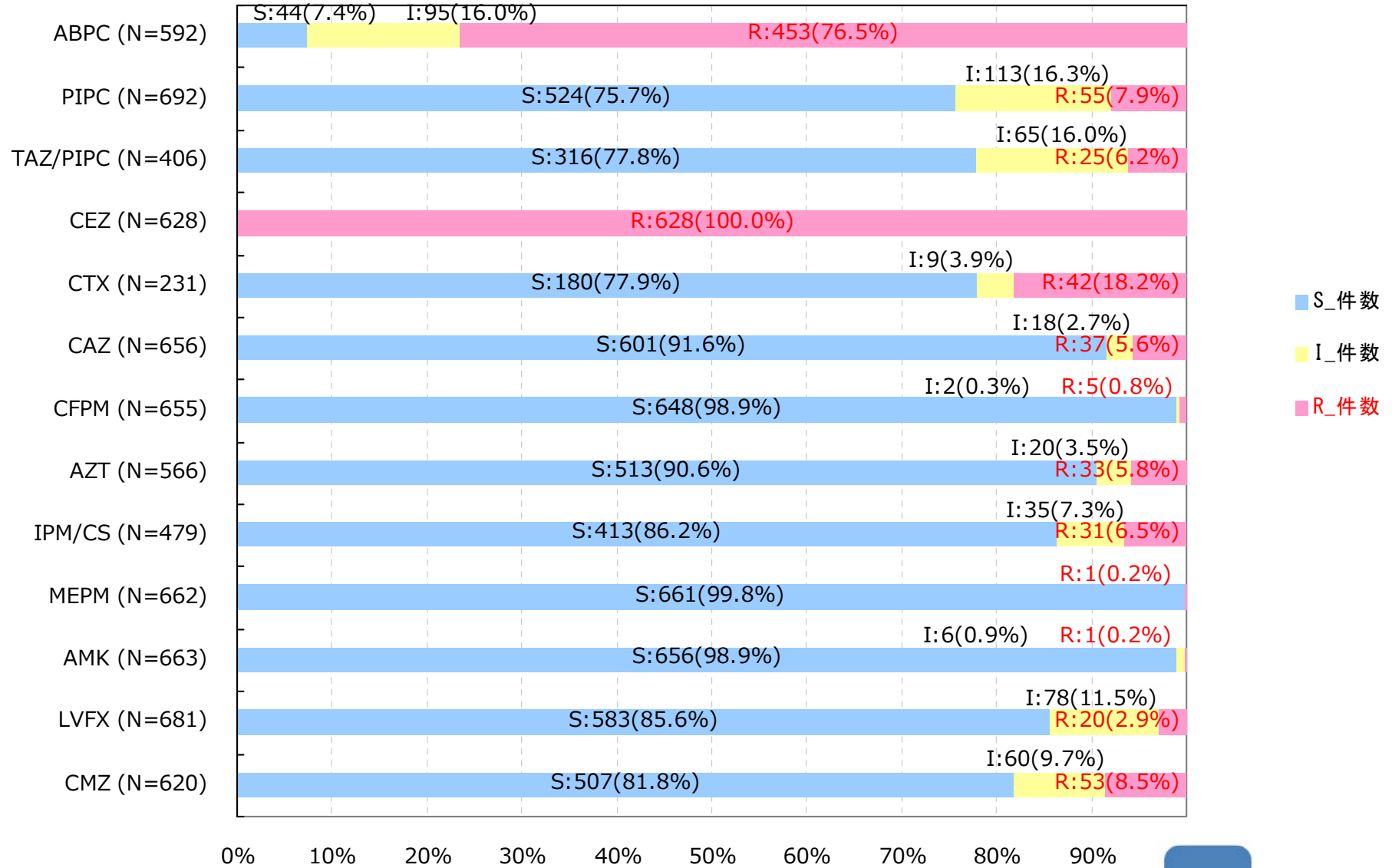


# アンチバイオグラム

2019年

県全体

*Serratia marcescens*

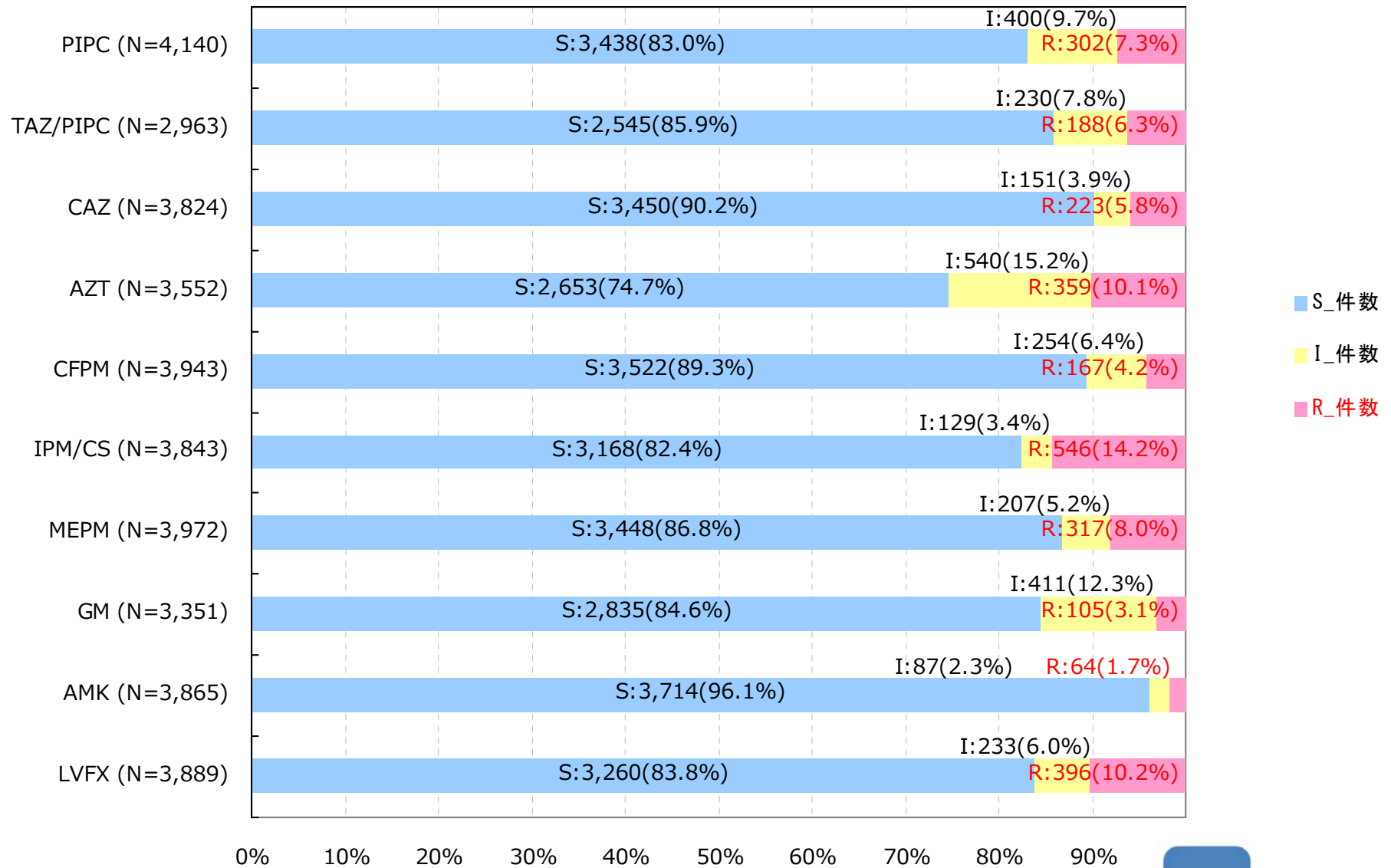


# アンチバイオグラム

2019年

県全体

*Pseudomonas aeruginosa*

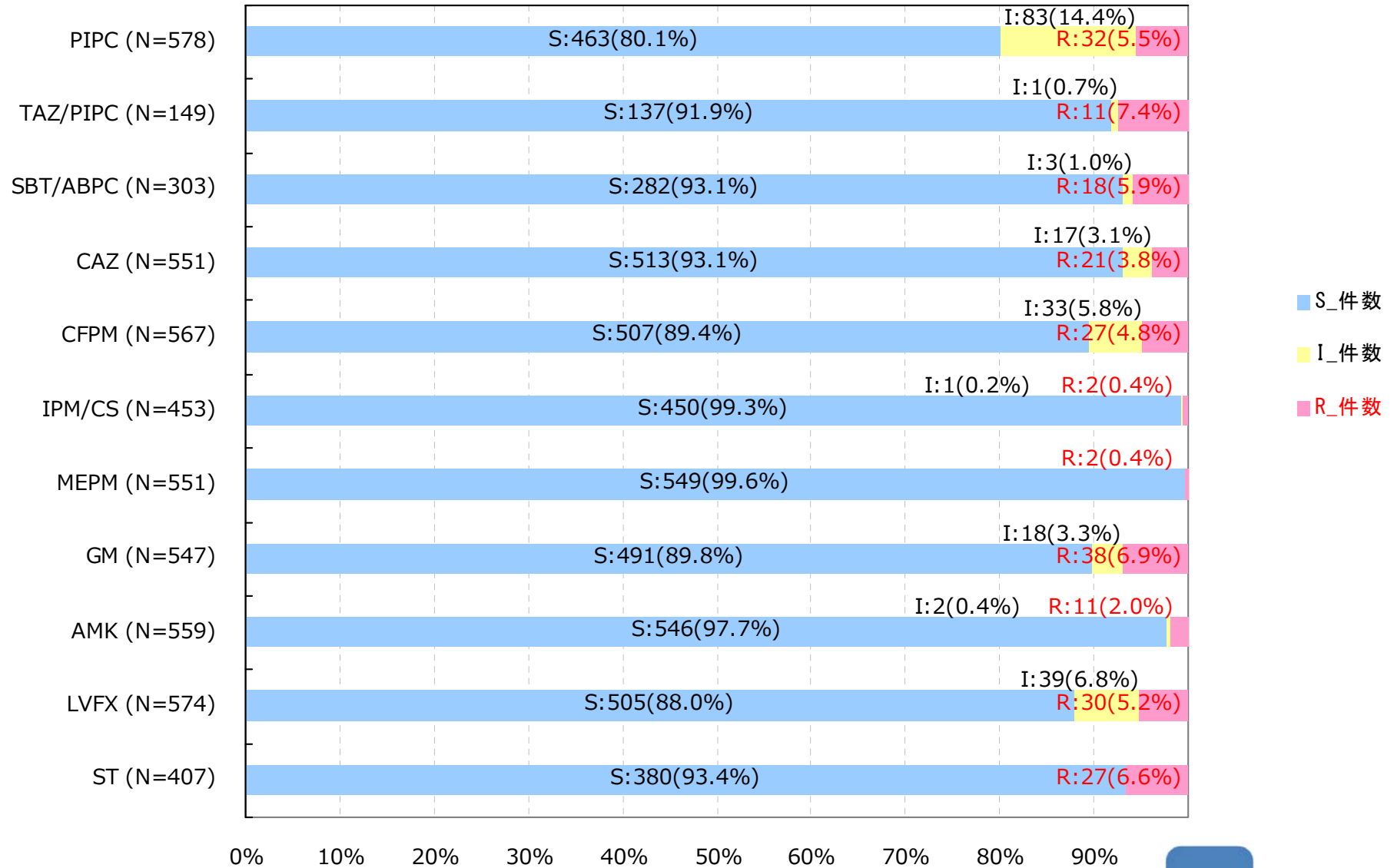


# アンチバイオグラム

2019年

県全体

*Acinetobacter* spp.

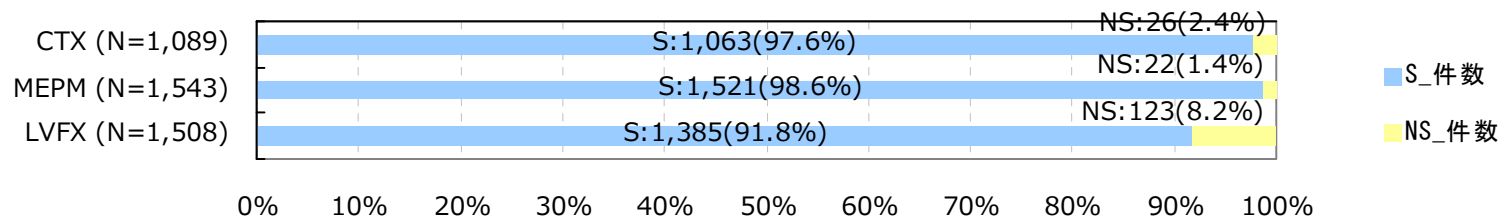
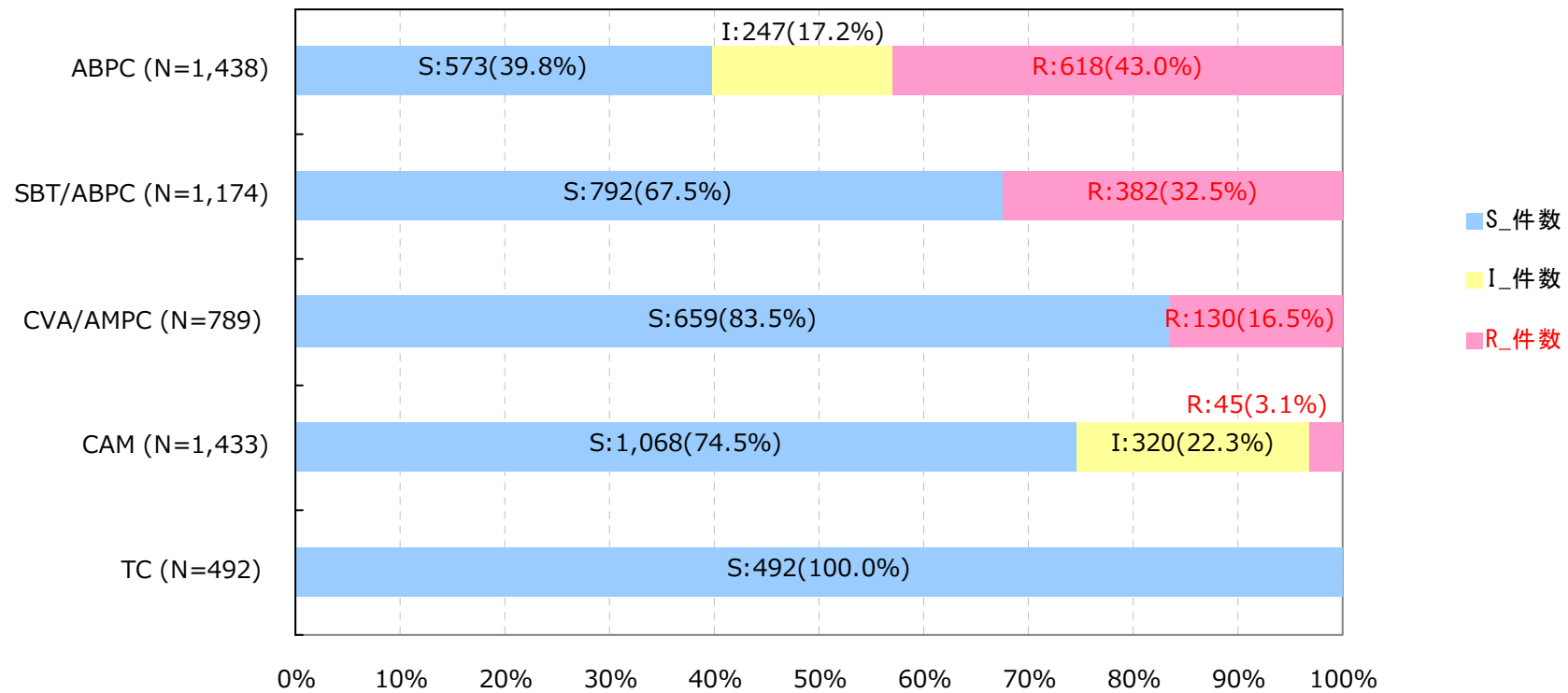


# アンチバイオグラム

2019年

県全体

## Haemophilus influenzae



# 検体別菌検出率

2019年

県全体

| 全年齢<br>検体名           | 三重県全体の検出菌 病床数(200床未満)<br>(対象医療機関数:22) |                             |               | 三重県全体の検出菌 病床数(200~299床)<br>(対象医療機関数:9) |                             |               | 三重県全体の検出菌 病床数(300床以上)<br>(対象医療機関数:15) |                                       |               |
|----------------------|---------------------------------------|-----------------------------|---------------|--|-----------------------------|---------------|---------------------------------------|---------------------------------------|---------------|
|                      | 順位                                    | 菌名                          | 検出検体数         | 順位                                     | 菌名                          | 検出検体数         | 順位                                    | 菌名                                    | 検出検体数         |
| 血液<br>(n=11,327)     | 1                                     | <i>E. coli</i>              | 332 (24.1%)   | 1                                      | <i>E. coli</i>              | 559 (31.5%)   | 1                                     | <i>E. coli</i>                        | 2,131 (26.1%) |
|                      | 2                                     | <i>S. epidermidis</i>       | 124 (9.0%)    | 2                                      | <i>K. pneumoniae</i> subsp. | 170 (9.6%)    | 2                                     | <i>S. epidermidis</i>                 | 810 (9.9%)    |
|                      | 3                                     | <i>K. pneumoniae</i> subsp. | 91 (6.6%)     | 3                                      | CNS                         | 96 (5.4%)     | 3                                     | <i>K. pneumoniae</i> subsp.           | 527 (6.4%)    |
|                      | 4                                     | <i>S. aureus</i> (MRSA)     | 79 (5.7%)     | 4                                      | <i>S. epidermidis</i>       | 83 (4.7%)     | 4                                     | <i>S. aureus</i> (MRSA)               | 355 (4.3%)    |
|                      | 5                                     | <i>S. aureus</i> (MSSA)     | 67 (4.9%)     | 5                                      | <i>S. aureus</i> (MRSA)     | 81 (4.6%)     | 5                                     | <i>S. aureus</i> subsp. <i>aureus</i> | 324 (4.0%)    |
| 呼吸器系検体<br>(n=48,176) | 1                                     | <i>S. aureus</i> (MRSA)     | 715 (11.3%)   | 1                                      | <i>S. aureus</i> (MRSA)     | 804 (8.0%)    | 1                                     | <i>C. albicans</i>                    | 3,287 (10.3%) |
|                      | 2                                     | Yeasts                      | 616 (9.7%)    | 2                                      | <i>P. aeruginosa</i>        | 790 (7.9%)    | 2                                     | <i>Streptococcus</i> sp.              | 3,083 (9.7%)  |
|                      | 3                                     | <i>P. aeruginosa</i>        | 559 (8.8%)    | 3                                      | <i>C. albicans</i>          | 734 (7.3%)    | 3                                     | <i>S. aureus</i> (MRSA)               | 2,481 (7.8%)  |
|                      | 4                                     | <i>Corynebacterium</i> sp.  | 396 (6.3%)    | 4                                      | <i>K. pneumoniae</i> subsp. | 615 (6.1%)    | 4                                     | <i>Corynebacterium</i> sp.            | 2,417 (7.6%)  |
|                      | 5                                     | <i>Gemella</i>              | 360 (5.7%)    | 5                                      | <i>H. influenzae</i>        | 576 (5.7%)    | 5                                     | <i>Candida</i> sp.                    | 2,190 (6.9%)  |
| 尿<br>(n=28,267)      | 1                                     | <i>E. coli</i>              | 1,778 (31.8%) | 1                                      | <i>E. coli</i>              | 1,771 (31.6%) | 1                                     | <i>E. coli</i>                        | 5,076 (29.8%) |
|                      | 2                                     | <i>Enterococcus</i> sp.     | 421 (7.5%)    | 2                                      | <i>E. faecalis</i>          | 581 (10.4%)   | 2                                     | <i>E. faecalis</i>                    | 1,656 (9.7%)  |
|                      | 3                                     | <i>K. pneumoniae</i> subsp. | 343 (6.1%)    | 3                                      | <i>K. pneumoniae</i> subsp. | 405 (7.2%)    | 3                                     | CNS                                   | 991 (5.8%)    |
|                      | 4                                     | <i>P. aeruginosa</i>        | 336 (6.0%)    | 4                                      | <i>P. aeruginosa</i>        | 344 (6.1%)    | 4                                     | <i>P. aeruginosa</i>                  | 908 (5.3%)    |
|                      | 5                                     | <i>E. faecalis</i>          | 299 (5.3%)    | 5                                      | <i>P. mirabilis</i>         | 275 (4.9%)    | 5                                     | <i>K. pneumoniae</i> subsp.           | 873 (5.1%)    |

| 15歳以下<br>検体名        | 三重県全体の検出菌 病床数(200床未満)<br>(対象医療機関数:22) |   |            | 三重県全体の検出菌 病床数(200~299床)<br>(対象医療機関数:9) |   |             | 三重県全体の検出菌 病床数(300床以上)<br>(対象医療機関数:15) |                                       |             |
|---------------------|---------------------------------------|---|------------|--|---|-------------|---------------------------------------|---------------------------------------|-------------|
|                     | 順位                                    | 菌名                                      | 検出検体数      | 順位                                     | 菌名                                      | 検出検体数       | 順位                                    | 菌名                                    | 検出検体数       |
| 血液<br>(n=168)       | 1                                     | <i>S. aureus</i> subsp. <i>aureus</i>   | 1 (100.0%) | 1                                      | <i>S. pneumoniae</i>                    | 4 (23.5%)   | 1                                     | <i>S. epidermidis</i>                 | 32 (21.3%)  |
|                     |                                       |   |            | 2                                      | <i>S. epidermidis</i>                   | 3 (17.6%)   | 2                                     | <i>S. aureus</i> (MSSA)               | 27 (18.0%)  |
|                     |                                       |   |            | 3                                      | <i>S. salivarius</i>                    | 2 (11.8%)   | 3                                     | <i>S. aureus</i> (MRSA)               | 13 (8.7%)   |
|                     |                                       |   |            | 4                                      | <i>S. aureus</i> subsp. <i>aureus</i>   | 2 (11.8%)   | 4                                     | <i>E. coli</i>                        | 13 (8.7%)   |
|                     |                                       |   |            | 5                                      | <i>Staphylococcus</i> sp.               | 1 (5.9%)    | 5                                     | <i>Bacillus</i> sp.                   | 11 (7.3%)   |
| 呼吸器系検体<br>(n=5,317) | 1                                     | Yeasts                                  | 1 (33.3%)  | 1                                      | <i>H. influenzae</i>                    | 314 (22.6%) | 1                                     | CNS                                   | 520 (13.2%) |
|                     | 2                                     | <i>Haemophilus</i> sp.                  | 1 (33.3%)  | 2                                      | <i>Staphylococcus</i> sp.               | 231 (16.7%) | 2                                     | <i>S. aureus</i> (MSSA)               | 456 (11.6%) |
|                     | 3                                     | <i>Gemella</i>                          | 1 (33.3%)  | 3                                      | <i>S. pneumoniae</i>                    | 150 (10.8%) | 3                                     | <i>S. aureus</i> (MRSA)               | 408 (10.4%) |
|                     |                                       |   |            | 4                                      | <i>Moraxella</i> ( <i>Branhamella</i> ) | 134 (9.7%)  | 4                                     | <i>H. influenzae</i>                  | 368 (9.4%)  |
|                     |                                       |   |            | 5                                      | <i>H. parainfluenzae</i>                | 97 (7.0%)   | 5                                     | <i>S. aureus</i> subsp. <i>aureus</i> | 257 (6.5%)  |
| 尿<br>(n=1,099)      | 1                                     | CNS                                     | 2 (28.6%)  | 1                                      | <i>E. coli</i>                          | 57 (35.6%)  | 1                                     | <i>E. coli</i>                        | 282 (30.3%) |
|                     | 2                                     | <i>Enterococcus</i> sp.                 | 1 (14.3%)  | 2                                      | <i>E. faecalis</i>                      | 24 (15.0%)  | 2                                     | CNS                                   | 134 (14.4%) |
|                     | 3                                     | <i>E. faecalis</i>                      | 1 (14.3%)  | 3                                      | <i>K. pneumoniae</i> subsp.             | 13 (8.1%)   | 3                                     | <i>E. faecalis</i>                    | 103 (11.1%) |
|                     | 4                                     | <i>S. aureus</i> (MSSA)                 | 1 (14.3%)  | 4                                      | <i>E. cloacae</i>                       | 7 (4.4%)    | 4                                     | <i>Enterococcus</i> sp.               | 99 (10.6%)  |
|                     | 5                                     | <i>S. capitis</i> subsp. <i>capitis</i> | 1 (14.3%)  | 5                                      | CNS                                     | 5 (3.1%)    | 5                                     | <i>S. epidermidis</i>                 | 27 (2.9%)   |

| 65歳以上<br>検体名         | 三重県全体の検出菌 病床数(200床未満)<br>(対象医療機関数:22) |                             |             | 三重県全体の検出菌 病床数(200~299床)<br>(対象医療機関数:9) |                                       |               | 三重県全体の検出菌 病床数(300床以上)<br>(対象医療機関数:15) |                                       |               |
|----------------------|---------------------------------------|-----------------------------|-------------|--|---------------------------------------|---------------|---------------------------------------|---------------------------------------|---------------|
|                      | 順位                                    | 菌名                          | 検出検体数       | 順位                                     | 菌名                                    | 検出検体数         | 順位                                    | 菌名                                    | 検出検体数         |
| 血液<br>(n=8,920)      | 1                                     | <i>E. coli</i>              | 182 (23.1%) | 1                                      | <i>E. coli</i>                        | 415 (32.7%)   | 1                                     | <i>E. coli</i>                        | 1,934 (28.2%) |
|                      | 2                                     | <i>K. pneumoniae</i> subsp. | 62 (7.9%)   | 2                                      | <i>K. pneumoniae</i> subsp.           | 129 (10.1%)   | 2                                     | <i>S. epidermidis</i>                 | 617 (9.0%)    |
|                      | 3                                     | <i>S. epidermidis</i>       | 49 (6.2%)   | 3                                      | <i>S. epidermidis</i>                 | 57 (4.5%)     | 3                                     | <i>K. pneumoniae</i> subsp.           | 472 (6.9%)    |
|                      | 4                                     | <i>S. aureus</i> (MRSA)     | 46 (5.8%)   | 4                                      | CNS                                   | 52 (4.1%)     | 4                                     | <i>S. aureus</i> (MRSA)               | 296 (4.3%)    |
|                      | 5                                     | <i>S. aureus</i> (MSSA)     | 40 (5.1%)   | 5                                      | <i>S. aureus</i> subsp. <i>aureus</i> | 51 (4.0%)     | 5                                     | <i>S. aureus</i> subsp. <i>aureus</i> | 245 (3.6%)    |
| 呼吸器系検体<br>(n=33,711) | 1                                     | <i>S. aureus</i> (MRSA)     | 420 (11.7%) | 1                                      | <i>S. aureus</i> (MRSA)               | 648 (10.3%)   | 1                                     | <i>C. albicans</i>                    | 2,811 (11.8%) |
|                      | 2                                     | <i>Gemella</i>              | 317 (8.8%)  | 2                                      | <i>C. albicans</i>                    | 592 (9.4%)    | 2                                     | <i>Streptococcus</i> sp.              | 2,416 (10.1%) |
|                      | 3                                     | <i>Corynebacterium</i> sp.  | 309 (8.6%)  | 3                                      | <i>P. aeruginosa</i>                  | 567 (9.0%)    | 3                                     | <i>Corynebacterium</i> sp.            | 1,947 (8.2%)  |
|                      | 4                                     | <i>P. aeruginosa</i>        | 270 (7.5%)  | 4                                      | <i>K. pneumoniae</i> subsp.           | 511 (8.1%)    | 4                                     | <i>Candida</i> sp.                    | 1,881 (7.9%)  |
|                      | 5                                     | Yeasts                      | 262 (7.3%)  | 5                                      | <i>Streptococcus</i> sp.              | 331 (5.3%)    | 5                                     | <i>S. aureus</i> (MRSA)               | 1,851 (7.8%)  |
| 尿<br>(n=21,252)      | 1                                     | <i>E. coli</i>              | 929 (28.5%) | 1                                      | <i>E. coli</i>                        | 1,297 (30.7%) | 1                                     | <i>E. coli</i>                        | 4,166 (30.3%) |
|                      | 2                                     | <i>Enterococcus</i> sp.     | 367 (11.3%) | 2                                      | <i>E. faecalis</i>                    | 437 (10.3%)   | 2                                     | <i>E. faecalis</i>                    | 1,294 (9.4%)  |
|                      | 3                                     | <i>P. aeruginosa</i>        | 190 (5.8%)  | 3                                      | <i>K. pneumoniae</i> subsp.           | 301 (7.1%)    | 3                                     | <i>P. aeruginosa</i>                  | 809 (5.9%)    |
|                      | 4                                     | <i>K. pneumoniae</i> subsp. | 185 (5.7%)  | 4                                      | <i>P. aeruginosa</i>                  | 289 (6.8%)    | 4                                     | <i>K. pneumoniae</i> subsp.           | 771 (5.6%)    |
|                      | 5                                     | <i>E. faecalis</i>          | 159 (4.9%)  | 5                                      | <i>P. mirabilis</i>                   | 217 (5.1%)    | 5                                     | CNS                                   | 639 (4.6%)    |





# グラム陰性桿菌の薬剤感受性率

県全体

2019年

| 一般名           | 略称       | 腸内細菌                  |                              |                                     |                                  |                      | ブドウ糖非発酵グラム陰性桿菌(NF-GNR) |  |                                |
|---------------|----------|-----------------------|------------------------------|-------------------------------------|----------------------------------|----------------------|------------------------|--|--------------------------------|
|               |          | 腸内細菌科全体<br>(n=19,592) | <i>E. coli</i><br>(n=11,453) | <i>Klebsiella</i> spp.<br>(n=5,388) | <i>Proteus</i> spp.<br>(n=1,554) | 左記三種菌以外<br>(n=4,567) | NF-GNR全体<br>(n=5,333)  | <i>P. aeruginosa</i><br>(緑膿菌)<br>(n=4,121) | NF-GNR<br>(緑膿菌以外)<br>(n=1,445) |
| アンピシリン        | ABPC     | 36.0%                 | 53.0%                        | 4.4%                                | 50.1%                            | 19.5%                | (8.3%)                 | (-)  | (8.3%)                         |
| ピペラシリン        | PIPC     | 58.9%                 | 56.6%                        | 58.9%                               | 61.1%                            | 71.3%                | 82.5%                  | 83.0%                                      | 80.3%                          |
| タゾバクタム・ピペラシリン | TAZ/PIPC | <b>94.0%</b>          | <b>96.9%</b>                 | <b>95.3%</b>                        | <b>98.8%</b>                     | 87.8%                | 86.1%                  | 85.9%                                      | <b>90.1%</b>                   |
| スルバクタム・アンピシリン | SBT/ABPC | 63.4%                 | 65.3%                        | 78.7%                               | 73.2%                            | 45.4%                | <b>91.4%</b>           | (-)  | <b>91.4%</b>                   |
| セファゾリン        | CEZ      | 28.9%                 | 36.1%                        | 53.9%                               | 21.1%                            | 4.4%                 | (8.3%)                 | (-)  | (8.3%)                         |
| セフトキシム        | CTX      | 76.7%                 | 73.8%                        | <b>90.1%</b>                        | 79.0%                            | 74.4%                | 80.8%                  | (-)  | 80.8%                          |
| セフトジジム        | CAZ      | 84.6%                 | 82.9%                        | <b>93.4%</b>                        | <b>96.9%</b>                     | 81.7%                | 86.9%                  | <b>90.2%</b>                               | 74.8%                          |
| セフェピム         | CFPM     | 88.4%                 | 83.8%                        | <b>96.1%</b>                        | 88.6%                            | <b>96.7%</b>         | 89.1%                  | 89.3%                                      | 88.8%                          |
| イミペネム・シラスタチン  | IPM/CS   | <b>94.2%</b>          | <b>99.8%</b>                 | <b>99.3%</b>                        | 48.0%                            | 86.3%                | 84.1%                  | 82.4%                                      | <b>97.0%</b>                   |
| メロペネム三水合物     | MEPM     | <b>99.4%</b>          | <b>99.5%</b>                 | <b>99.2%</b>                        | <b>99.6%</b>                     | <b>99.2%</b>         | 88.2%                  | 86.8%                                      | <b>97.7%</b>                   |
| アズトレオナム       | AZT      | 80.3%                 | 76.9%                        | <b>90.4%</b>                        | 89.1%                            | 81.7%                | 73.8%                  | 74.7%                                      | 31.1%                          |
| ゲンタマイシン       | GM       | <b>90.7%</b>          | 89.3%                        | <b>95.3%</b>                        | 81.0%                            | <b>97.0%</b>         | 85.2%                  | 84.6%                                      | 89.5%                          |
| アミカシン         | AMK      | <b>99.6%</b>          | <b>99.5%</b>                 | <b>100.0%</b>                       | <b>99.7%</b>                     | <b>99.7%</b>         | <b>96.2%</b>           | <b>96.1%</b>                               | <b>96.8%</b>                   |
| ST合剤          | ST       | 86.4%                 | 82.9%                        | <b>91.2%</b>                        | 86.8%                            | <b>95.9%</b>         | 89.9%                  | (0.0%)                                     | <b>90.0%</b>                   |
| レボフロキサシン      | LVFX     | 72.7%                 | 58.6%                        | <b>96.7%</b>                        | 74.4%                            | <b>90.4%</b>         | 83.6%                  | 83.8%                                      | 84.2%                          |
|               |          |                       |                              |                                     |                                  |                      |                        |  |                                |
|               |          |                       |                              |                                     |                                  |                      |                        |  |                                |
|               |          |                       |                              |                                     |                                  |                      |                        |  |                                |
|               |          |                       |                              |                                     |                                  |                      |                        |  |                                |
|               |          |                       |                              |                                     |                                  |                      |                        |  |                                |
|               |          |                       |                              |                                     |                                  |                      |                        |  |                                |
|               |          |                       |                              |                                     |                                  |                      |                        |  |                                |
|               |          |                       |                              |                                     |                                  |                      |                        |  |                                |
|               |          |                       |                              |                                     |                                  |                      |                        |  |                                |
|               |          |                       |                              |                                     |                                  |                      |                        |  |                                |
|               |          |                       |                              |                                     |                                  |                      |                        |  |                                |
|               |          |                       |                              |                                     |                                  |                      |                        |  |                                |
|               |          |                       |                              |                                     |                                  |                      |                        |  |                                |
|               |          |                       |                              |                                     |                                  |                      |                        |  |                                |
|               |          |                       |                              |                                     |                                  |                      |                        |  |                                |
|               |          |                       |                              |                                     |                                  |                      |                        |  |                                |
|               |          |                       |                              |                                     |                                  |                      |                        |  |                                |
|               |          |                       |                              |                                     |                                  |                      |                        |  |                                |
|               |          |                       |                              |                                     |                                  |                      |                        |  |                                |
|               |          |                       |                              |                                     |                                  |                      |                        |  |                                |
|               |          |                       |                              |                                     |                                  |                      |                        |  |                                |
|               |          |                       |                              |                                     |                                  |                      |                        |  |                                |
|               |          |                       |                              |                                     |                                  |                      |                        |  |                                |
|               |          |                       |                              |                                     |                                  |                      |                        |  |                                |
|               |          |                       |                              |                                     |                                  |                      |                        |  |                                |
|               |          |                       |                              |                                     |                                  |                      |                        |  |                                |

対象検査数が30株以下の場合は、感受性率を括弧で囲って表示しています。



# グラム陽性球菌の薬剤感受性率

2019年

県全体

| 一般名            | 略称       | Streptococcus sp.(レンサ球菌)        |                                |                                      | Enterococcus sp.(腸球菌)          |                       |                    | Staphylococcus(ブドウ球菌)             |                            |                            |               |
|----------------|----------|---------------------------------|--------------------------------|--------------------------------------|--------------------------------|-----------------------|--------------------|-----------------------------------|----------------------------|----------------------------|---------------|
|                |          | Streptococcus spp. 全体 (n=5,595) | S. pneumoniae (肺炎球菌) (n=1,104) | Streptococcus sp. (肺炎球菌以外) (n=4,531) | Enterococcus spp. 全体 (n=4,503) | E. faecalis (n=2,924) | E. faecium (n=933) | Staphylococcus spp. 全体 (n=12,360) | S. aureus (MRSA) (n=4,347) | S. aureus (MSSA) (n=4,330) | CNS (n=2,243) |
| ベンジルペニシリン      | PCG      | <b>93.4%</b>                    | <b>98.1%</b>                   | <b>91.8%</b>                         | 75.7%                          | <b>98.1%</b>          | 13.4%              | 24.7%                             |                            | 46.7%                      | 30.0%         |
| アンピシリン         | ABPC     | <b>96.6%</b>                    | (-)                            | <b>96.6%</b>                         | 77.9%                          | <b>99.8%</b>          | 14.5%              | 21.8%                             |                            | 42.0%                      | 27.7%         |
| クサブラン酸・アモキシシリン | CVA/AMPC | <b>97.3%</b>                    | <b>97.3%</b>                   | (-)                                  | (-)                            | (-)                   | (-)                | 72.9%                             |                            | <b>99.8%</b>               | 83.9%         |
| セファゾリン         | CEZ      | <b>(100.0%)</b>                 | (-)                            | <b>(100.0%)</b>                      |                                |                       |                    | 82.6%                             |                            | <b>100.0%</b>              | 81.6%         |
| セフトキシム         | CTX      | <b>97.2%</b>                    | <b>96.9%</b>                   | <b>97.3%</b>                         |                                |                       |                    | 86.4%                             |                            | <b>100.0%</b>              | <b>94.4%</b>  |
| イミペネム・シラスタチン   | IPM/CS   | 82.3%                           | 81.9%                          | <b>(100.0%)</b>                      | <b>(100.0%)</b>                | <b>(100.0%)</b>       | (-)                | 82.2%                             |                            | <b>99.9%</b>               | 81.0%         |
| メロペネム三水和物      | MEPM     | <b>93.5%</b>                    | 81.9%                          | <b>99.5%</b>                         | (50.0%)                        | (50.0%)               | (-)                | 75.8%                             |                            | <b>100.0%</b>              | 73.1%         |
| ゲンタマイシン        | GM       | (-)                             | (-)                            | (-)                                  |                                |                       |                    | 66.6%                             | 68.5%                      | 71.4%                      | 62.3%         |
| ミノサイクリン        | MINO     | (75.0%)                         | <b>(100.0%)</b>                | (71.4%)                              | 32.2%                          | 26.3%                 | 35.0%              | <b>90.7%</b>                      | 79.7%                      | <b>98.7%</b>               | <b>94.9%</b>  |
| エリスロマイシン       | EM       | 45.8%                           | 12.1%                          | 59.1%                                | 13.7%                          | 13.7%                 | 4.8%               | 48.8%                             | 24.7%                      | 72.7%                      | 49.1%         |
| クリンダマイシン       | CLDM     | 72.6%                           | 44.9%                          | 79.2%                                | (-)                            | (-)                   | (-)                | 80.6%                             | 66.4%                      | <b>95.6%</b>               | 84.9%         |
| ST合剤           | ST       | 83.8%                           | 83.9%                          | (66.7%)                              |                                |                       |                    | <b>97.1%</b>                      | <b>99.7%</b>               | <b>99.6%</b>               | <b>92.8%</b>  |
| レボフロキサシン       | LVFX     | 75.4%                           | <b>92.0%</b>                   | 69.5%                                | 69.0%                          | 86.6%                 | 11.6%              | 47.6%                             | 13.2%                      | 82.2%                      | 53.3%         |
| バンコマイシン        | VCM      | <b>99.9%</b>                    | <b>100.0%</b>                  | <b>99.9%</b>                         | <b>99.6%</b>                   | <b>100.0%</b>         | <b>99.8%</b>       | <b>100.0%</b>                     | <b>100.0%</b>              | <b>100.0%</b>              | <b>99.9%</b>  |
| テイコブラニン        | TEIC     | (-)                             | (-)                            | (-)                                  | <b>99.9%</b>                   | <b>100.0%</b>         | <b>99.9%</b>       | <b>98.3%</b>                      | <b>99.9%</b>               | <b>100.0%</b>              | <b>97.7%</b>  |
| リネゾリッド         | LZD      | <b>100.0%</b>                   | <b>100.0%</b>                  | <b>100.0%</b>                        | <b>98.9%</b>                   | <b>98.7%</b>          | <b>99.5%</b>       | <b>99.9%</b>                      | <b>100.0%</b>              | <b>100.0%</b>              | <b>99.7%</b>  |
|                |          |                                 |                                |                                      |                                |                       |                    |                                   |                            |                            |               |
|                |          |                                 |                                |                                      |                                |                       |                    |                                   |                            |                            |               |
|                |          |                                 |                                |                                      |                                |                       |                    |                                   |                            |                            |               |
|                |          |                                 |                                |                                      |                                |                       |                    |                                   |                            |                            |               |
|                |          |                                 |                                |                                      |                                |                       |                    |                                   |                            |                            |               |
|                |          |                                 |                                |                                      |                                |                       |                    |                                   |                            |                            |               |
|                |          |                                 |                                |                                      |                                |                       |                    |                                   |                            |                            |               |
|                |          |                                 |                                |                                      |                                |                       |                    |                                   |                            |                            |               |
|                |          |                                 |                                |                                      |                                |                       |                    |                                   |                            |                            |               |

対象検査数が30株以下の場合は、感受性率を括弧で囲って表示しています。

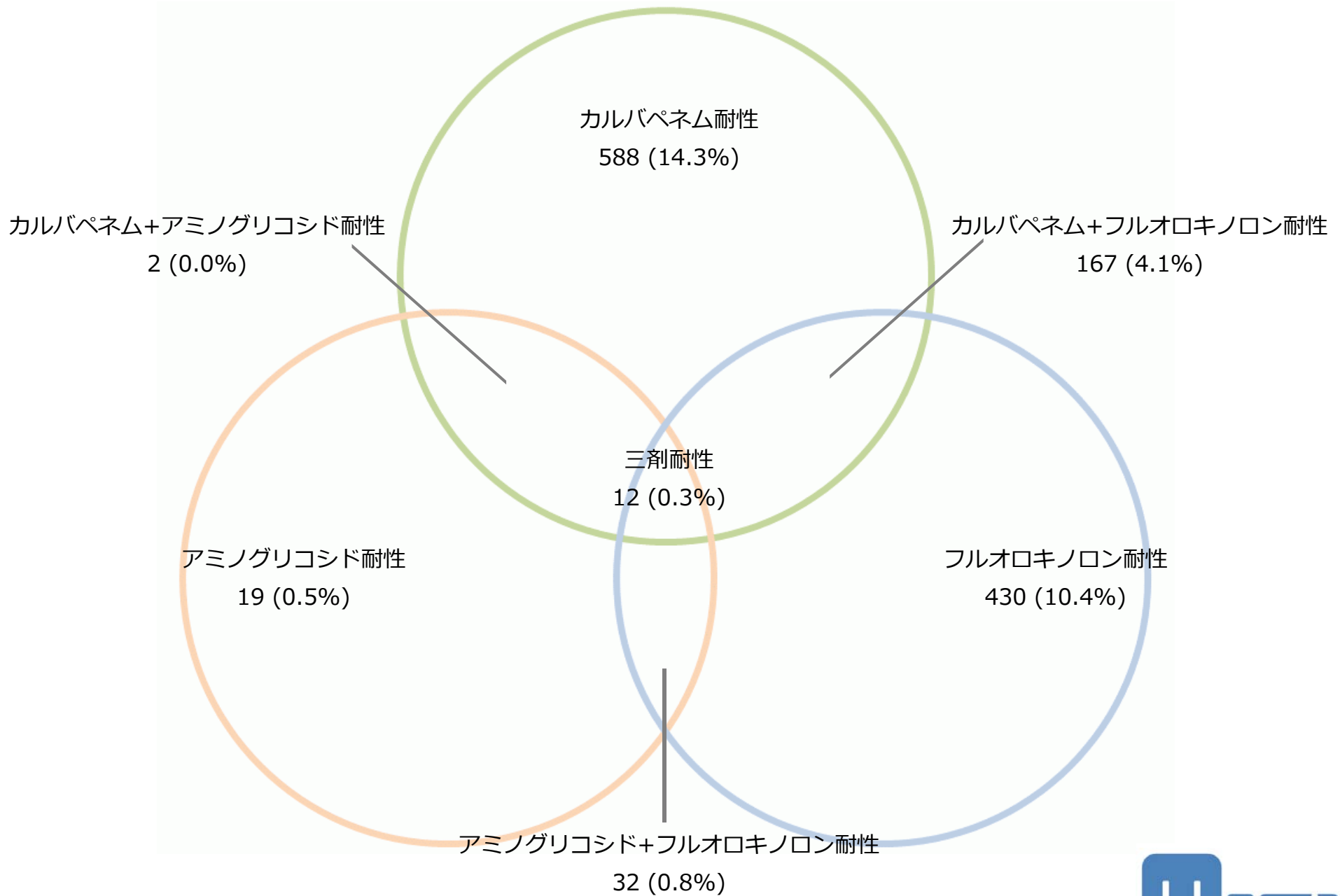


# 耐性菌分布

2019年

県全体

*P. aeruginosa* (n=4,121)

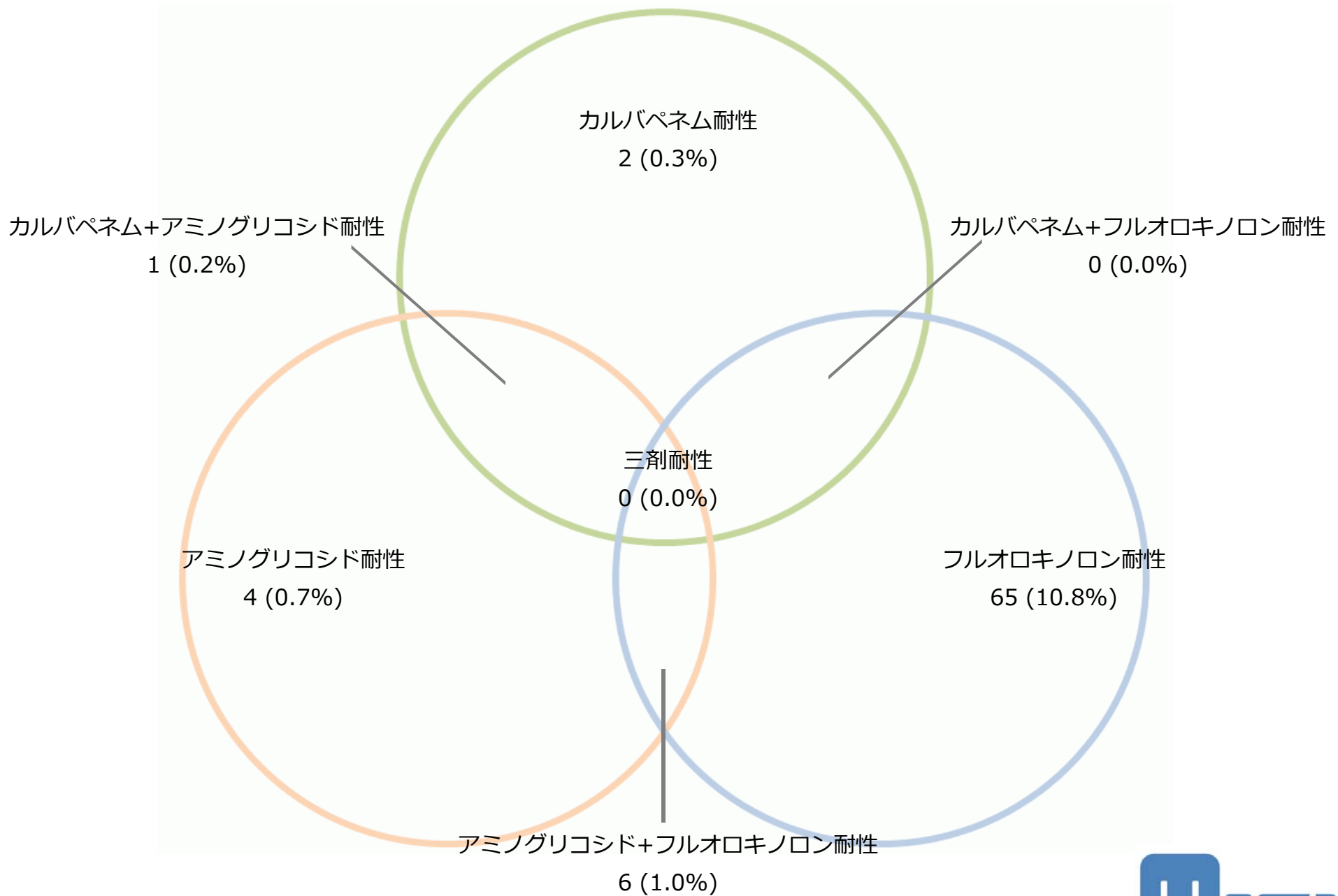


# 耐性菌分布

2019年

県全体

*Acinetobacter* spp. (n=600)



# 耐性菌割合

2019年

県全体

| 菌種名                         | 耐性条件  | 北勢                        | 中勢・伊賀                     | 南勢・志摩・東紀州                 | 三重県全体                      |
|-----------------------------|---|---------------------------|---------------------------|---------------------------|----------------------------|
| <i>P. aeruginosa</i>        | 三系統に耐性  | 2 / 1,331株<br>(0.2%)      | 8 / 1,324株<br>(0.6%)      | 2 / 1,466株<br>(0.1%)      | 12 / 4,121株<br>(0.3%)      |
| <i>Acinetobacter</i> spp.   | 三系統に耐性  | 0 / 183株<br>(0.0%)        | 0 / 220株<br>(0.0%)        | 0 / 197株<br>(0.0%)        | 0 / 600株<br>(0.0%)         |
| <i>E. coli</i>              | CTX、CAZ、CPDXがRの <i>E. coli</i>                            | 904 / 4,266株<br>(21.2%)   | 645 / 3,222株<br>(20.0%)   | 1,055 / 3,965株<br>(26.6%) | 2,604 / 11,453株<br>(22.7%) |
| <i>K. pneumoniae</i>        | CTX、CAZ、CPDXがRの <i>K. pneumoniae</i>                      | 133 / 1,408株<br>(9.4%)    | 34 / 1,124株<br>(3.0%)     | 201 / 1,666株<br>(12.1%)   | 368 / 4,198株<br>(8.8%)     |
| <i>Proteus mirabilis</i>    | CTX、CAZ、CPDXがRの <i>Proteus mirabilis</i>                  | 36 / 403株<br>(8.9%)       | 70 / 544株<br>(12.9%)      | 45 / 367株<br>(12.3%)      | 151 / 1,314株<br>(11.5%)    |
| 腸内細菌科全体                     | MEPM がIかR IPM がIかRかつCMZ がR                                | 72 / 7,013株<br>(1.0%)     | 106 / 5,786株<br>(1.8%)    | 130 / 6,793株<br>(1.9%)    | 308 / 19,592株<br>(1.6%)    |
| <i>S. aureus</i>            | MPIPCがRの <i>Staphylococcus aureus</i> または選択培地でMRSAと判定された株 | 1,423 / 3,225株<br>(44.1%) | 1,415 / 2,810株<br>(50.4%) | 1,509 / 2,674株<br>(56.4%) | 4,347 / 8,709株<br>(49.9%)  |
| <i>Enterococcus</i> spp. 全体 | VCM が微量液体希釈法で耐性、VCM がディスク拡散法でR、選択培地で VRE と確認された株          | 0 / 1,633株<br>(0.0%)      | 1 / 1,452株<br>(0.1%)      | 1 / 1,418株<br>(0.1%)      | 2 / 4,503株<br>(0.0%)       |
| <i>S. pneumoniae</i>        | PCGが微量液体法で耐性の <i>S. pneumoniae</i>                        | 1 / 367株<br>(0.3%)        | 0 / 438株<br>(0.0%)        | 2 / 299株<br>(0.7%)        | 3 / 1,104株<br>(0.3%)       |

# 菌分離率

2019年

県全体

## 主要菌

| 菌種名                   | 三重県全体           |       | 地域              |       | 病床数             |       |
|-----------------------|-----------------|-------|-----------------|-------|-----------------|-------|
|                       | 分離患者数/率         | 比較箱髷図 | 分離患者数/率         | 比較箱髷図 | 分離患者数/率         | 比較箱髷図 |
| 検体提出患者数               | 37,366人         |       | 北勢              |       | 200床未満          |       |
|                       |                 |       | 14,047人         |       | 6,972人          |       |
|                       |                 |       | 中勢・伊賀           |       | 200~299床        |       |
| <i>S. aureus</i>      | 8,709人<br>23.3% |       | 北勢              |       | 200床未満          |       |
|                       | 11.6 24.1 47.8  |       | 3,225人<br>23.0% |       | 1,614人<br>23.1% |       |
|                       |                 |       | 15.4 25.5 47.8  |       | 11.6 26.9 47.8  |       |
| <i>S. epidermidis</i> | 2,004人<br>5.4%  |       | 中勢・伊賀           |       | 200~299床        |       |
|                       | 0.0 3.5 11.2    |       | 2,810人<br>24.4% |       | 1,878人<br>24.4% |       |
|                       |                 |       | 11.6 24.6 33.0  |       | 17.8 25.7 33.0  |       |
|                       |                 |       | 南勢・志摩・東紀州       |       | 300床以上          |       |
|                       |                 |       | 2,674人<br>22.7% |       | 5,217人<br>23.0% |       |
|                       |                 |       | 12.6 22.7 34.3  |       | 18.5 22.6 34.3  |       |
|                       |                 |       | 北勢              |       | 200床未満          |       |
|                       |                 |       | 888人<br>6.3%    |       | 210人<br>3.0%    |       |
|                       |                 |       | 0.0 3.9 11.2    |       | 0.0 2.5 9.4     |       |
|                       |                 |       | 中勢・伊賀           |       | 200~299床        |       |
|                       |                 |       | 431人<br>3.7%    |       | 178人<br>2.3%    |       |
|                       |                 |       | 0.0 3.5 9.4     |       | 0.0 2.6 4.2     |       |
|                       |                 |       | 南勢・志摩・東紀州       |       | 300床以上          |       |
|                       |                 |       | 685人<br>5.8%    |       | 1,616人<br>7.1%  |       |
|                       |                 |       | 1.0 3.6 8.8     |       | 1.0 6.6 11.2    |       |



# 菌分離率

2019年

県全体

## 主要菌

| 菌種名                  | 三重県全体          |       | 地域             |       | 病床数            |       |
|----------------------|----------------|-------|----------------|-------|----------------|-------|
|                      | 分離患者数/率        | 比較箱髷図 | 分離患者数/率        | 比較箱髷図 | 分離患者数/率        | 比較箱髷図 |
| <i>S. pneumoniae</i> | 1,104人<br>3.0% |       | 北勢             |       | 200床未満         |       |
|                      |                |       | 367人<br>2.6%   |       | 159人<br>2.3%   |       |
|                      |                |       | 中勢・伊賀          |       | 200~299床       |       |
|                      |                |       | 438人<br>3.8%   |       | 359人<br>4.7%   |       |
|                      |                |       | 南勢・志摩・東紀州      |       | 300床以上         |       |
|                      |                |       | 299人<br>2.5%   |       | 586人<br>2.6%   |       |
| <i>E. faecalis</i>   | 2,924人<br>7.8% |       | 北勢             |       | 200床未満         |       |
|                      |                |       | 1,201人<br>8.5% |       | 448人<br>6.4%   |       |
|                      |                |       | 中勢・伊賀          |       | 200~299床       |       |
|                      |                |       | 808人<br>7.0%   |       | 607人<br>7.9%   |       |
|                      |                |       | 南勢・志摩・東紀州      |       | 300床以上         |       |
|                      |                |       | 915人<br>7.8%   |       | 1,869人<br>8.2% |       |
| <i>E. faecium</i>    | 933人<br>2.5%   |       | 北勢             |       | 200床未満         |       |
|                      |                |       | 301人<br>2.1%   |       | 95人<br>1.4%    |       |
|                      |                |       | 中勢・伊賀          |       | 200~299床       |       |
|                      |                |       | 258人<br>2.2%   |       | 166人<br>2.2%   |       |
|                      |                |       | 南勢・志摩・東紀州      |       | 300床以上         |       |
|                      |                |       | 374人<br>3.2%   |       | 672人<br>3.0%   |       |



# 菌分離率

2019年

県全体

## 主要菌

| 菌種名                      | 三重県全体            |         | 地域        |                 | 病床数      |          |                 |          |
|--------------------------|------------------|---------|-----------|-----------------|----------|----------|-----------------|----------|
|                          | 分離患者数/率          | 比較箱髷図   | 分離患者数/率   | 比較箱髷図           | 分離患者数/率  | 比較箱髷図    |                 |          |
| <i>E. coli</i>           | 11,453人<br>30.7% | 6.5<br> | 北勢        | 4,266人<br>30.4% | 6.5<br>  | 200床未満   | 2,108人<br>30.2% | 6.5<br>  |
|                          |                  |         | 中勢・伊賀     | 3,222人<br>27.9% | 18.6<br> | 200~299床 | 2,536人<br>33.0% | 26.7<br> |
|                          |                  |         | 南勢・志摩・東紀州 | 3,965人<br>33.6% | 19.4<br> | 300床以上   | 6,809人<br>30.0% | 18.6<br> |
| <i>K. pneumoniae</i>     | 4,198人<br>11.2%  | 0.0<br> | 北勢        | 1,408人<br>10.0% | 0.0<br>  | 200床未満   | 701人<br>10.1%   | 1.9<br>  |
|                          |                  |         | 中勢・伊賀     | 1,124人<br>9.7%  | 1.9<br>  | 200~299床 | 1,155人<br>15.0% | 0.0<br>  |
|                          |                  |         | 南勢・志摩・東紀州 | 1,666人<br>14.1% | 7.8<br>  | 300床以上   | 2,342人<br>10.3% | 6.4<br>  |
| <i>Enterobacter spp.</i> | 2,035人<br>5.4%   | 0.0<br> | 北勢        | 603人<br>4.3%    | 0.0<br>  | 200床未満   | 293人<br>4.2%    | 0.0<br>  |
|                          |                  |         | 中勢・伊賀     | 571人<br>5.0%    | 0.0<br>  | 200~299床 | 455人<br>5.9%    | 2.8<br>  |
|                          |                  |         | 南勢・志摩・東紀州 | 861人<br>7.3%    | 0.0<br>  | 300床以上   | 1,287人<br>5.7%  | 0.0<br>  |





# 菌分離率

2019年

県全体

## 主要菌

| 菌種名                       | 三重県全体           |       | 地域              |       | 病床数      |                 |  |      |
|---------------------------|-----------------|-------|-----------------|-------|----------|-----------------|--|------|
|                           | 分離患者数/率         | 比較箱髷図 | 分離患者数/率         | 比較箱髷図 | 分離患者数/率  | 比較箱髷図           |  |      |
| <i>S. marcescens</i>      | 708人<br>1.9%    |       | 北勢              |       | 200床未満   |                 |  |      |
|                           |                 |       | 224人<br>1.6%    |       | 8.7      | 145人<br>2.1%    |  | 8.7  |
|                           |                 |       | 中勢・伊賀           |       | 200~299床 |                 |  |      |
|                           |                 |       | 267人<br>2.3%    |       | 6.6      | 161人<br>2.1%    |  | 6.6  |
|                           |                 |       | 南勢・志摩・東紀州       |       | 300床以上   |                 |  |      |
|                           |                 |       | 217人<br>1.8%    |       | 7.0      | 402人<br>1.8%    |  | 7.0  |
| <i>P. aeruginosa</i>      | 4,121人<br>11.0% |       | 北勢              |       | 200床未満   |                 |  |      |
|                           |                 |       | 1,331人<br>9.5%  |       | 60.9     | 784人<br>11.2%   |  | 60.9 |
|                           |                 |       | 中勢・伊賀           |       | 200~299床 |                 |  |      |
|                           |                 |       | 1,324人<br>11.5% |       | 21.3     | 921人<br>12.0%   |  | 19.4 |
|                           |                 |       | 南勢・志摩・東紀州       |       | 300床以上   |                 |  |      |
|                           |                 |       | 1,466人<br>12.4% |       | 29.1     | 2,416人<br>10.6% |  | 17.9 |
| <i>Acinetobacter</i> spp. | 600人<br>1.6%    |       | 北勢              |       | 200床未満   |                 |  |      |
|                           |                 |       | 183人<br>1.3%    |       | 2.9      | 73人<br>1.0%     |  | 5.0  |
|                           |                 |       | 中勢・伊賀           |       | 200~299床 |                 |  |      |
|                           |                 |       | 220人<br>1.9%    |       | 5.9      | 187人<br>2.4%    |  | 5.9  |
|                           |                 |       | 南勢・志摩・東紀州       |       | 300床以上   |                 |  |      |
|                           |                 |       | 197人<br>1.7%    |       | 3.4      | 340人<br>1.5%    |  | 2.9  |



# 菌分離率

2019年

県全体

## 特定の耐性菌

| 菌種名                        | 三重県全体           |       | 地域                   |       | 病床数                |       |
|----------------------------|-----------------|-------|----------------------|-------|--------------------|-------|
|                            | 分離患者数/率         | 比較箱髷図 | 分離患者数/率              | 比較箱髷図 | 分離患者数/率            | 比較箱髷図 |
| 検体提出患者数                    | 37,366人         |       | 北勢<br>14,047人        |       | 200床未満<br>6,972人   |       |
|                            |                 |       | 中勢・伊賀<br>11,530人     |       | 200~299床<br>7,696人 |       |
|                            |                 |       | 南勢・志摩・東紀州<br>11,789人 |       | 300床以上<br>22,698人  |       |
| メチシリン耐性黄色ブドウ球菌<br>(MRSA)   | 4,347人<br>11.6% |       | 北勢                   | 41.3  | 200床未満             | 41.3  |
|                            |                 |       | 1,423人<br>10.1%      |       | 858人<br>12.3%      |       |
|                            |                 |       | 中勢・伊賀                | 24.8  | 200~299床           | 20.7  |
|                            |                 |       | 1,415人<br>12.3%      |       | 945人<br>12.3%      |       |
|                            |                 |       | 南勢・志摩・東紀州            | 20.9  | 300床以上             | 20.9  |
|                            |                 |       | 1,509人<br>12.8%      |       | 2,544人<br>11.2%    |       |
| バンコマイシン耐性黄色ブドウ球菌<br>(VRSA) | 0人<br>0.0%      |       | 北勢                   | 0.0   | 200床未満             | 0.0   |
|                            |                 |       | 0人<br>0.0%           |       | 0人<br>0.0%         |       |
|                            |                 |       | 中勢・伊賀                | 0.0   | 200~299床           | 0.0   |
|                            |                 |       | 0人<br>0.0%           |       | 0人<br>0.0%         |       |
|                            |                 |       | 南勢・志摩・東紀州            | 0.0   | 300床以上             | 0.0   |
|                            |                 |       | 0人<br>0.0%           |       | 0人<br>0.0%         |       |



# 菌分離率

県全体

2019年

## 特定の耐性菌

| 菌種名               | 三重県全体       |                   | 地域      | 病床数       |            |                        |
|-------------------|-------------|-------------------|---------|-----------|------------|------------------------|
|                   | 分離患者数/率     | 比較箱髷図             |         | 分離患者数/率   | 比較箱髷図      |                        |
| バンコマイシン耐性腸球菌(VRE) | 2人<br>0.0%  | 0.0 0.0<br>       | 0.1<br> | 北勢        |            |                        |
|                   |             |                   |         | 200床未満    | 0人<br>0.0% | 0.0<br>                |
|                   |             |                   |         | 中勢・伊賀     |            |                        |
|                   |             |                   |         | 200~299床  | 0人<br>0.0% | 0.0<br>                |
|                   |             |                   |         | 南勢・志摩・東紀州 |            |                        |
|                   |             |                   |         | 300床以上    | 2人<br>0.0% | 0.0 0.0<br> -----  0.1 |
| ペニシリン耐性肺炎球菌(PRSP) | 3人<br>0.0%  | 0.0 0.0<br>       | 0.1<br> | 北勢        |            |                        |
|                   |             |                   |         | 200床未満    | 0人<br>0.0% | 0.0<br>                |
|                   |             |                   |         | 中勢・伊賀     |            |                        |
|                   |             |                   |         | 200~299床  | 0人<br>0.0% | 0.0<br>                |
|                   |             |                   |         | 南勢・志摩・東紀州 |            |                        |
|                   |             |                   |         | 300床以上    | 3人<br>0.0% | 0.0 0.0<br> -----  0.1 |
| 多剤耐性緑膿菌(MDRP)     | 12人<br>0.0% | 0.0 0.0<br> ----- | 0.4<br> | 北勢        |            |                        |
|                   |             |                   |         | 200床未満    | 4人<br>0.1% | 0.0 0.0<br> -----  0.4 |
|                   |             |                   |         | 中勢・伊賀     |            |                        |
|                   |             |                   |         | 200~299床  | 5人<br>0.1% | 0.0 0.0<br> -----  0.2 |
|                   |             |                   |         | 南勢・志摩・東紀州 |            |                        |
|                   |             |                   |         | 300床以上    | 3人<br>0.0% | 0.0 0.0<br> -----  0.1 |



# 菌分離率

県全体

2019年

## 特定の耐性菌

| 菌種名                     | 三重県全体       |         | 地域          |              | 病床数        |              |         |          |              |         |      |
|-------------------------|-------------|---------|-------------|--------------|------------|--------------|---------|----------|--------------|---------|------|
|                         | 分離患者数/率     | 比較箱髴図   | 分離患者数/率     | 比較箱髴図        | 分離患者数/率    | 比較箱髴図        |         |          |              |         |      |
| 多剤耐性アシネトバクター属<br>(MDRA) | 0人<br>0.0%  | 0.0     | 北勢          |              | 200床未満     |              |         |          |              |         |      |
|                         |             |         | 0人<br>0.0%  | 0.0          | 0人<br>0.0% | 0.0          |         |          |              |         |      |
|                         |             |         | 中勢・伊賀       |              | 200~299床   |              |         |          |              |         |      |
|                         |             |         | 0人<br>0.0%  | 0.0          | 0人<br>0.0% | 0.0          |         |          |              |         |      |
|                         |             |         | 南勢・志摩・東紀州   |              | 300床以上     |              |         |          |              |         |      |
|                         |             |         | 0人<br>0.0%  | 0.0          | 0人<br>0.0% | 0.0          |         |          |              |         |      |
|                         |             |         | カルバペネム耐性緑膿菌 | 588人<br>1.6% | 0.0 1.1    | 北勢           |         | 200床未満   |              |         |      |
|                         |             |         |             |              |            | 189人<br>1.3% | 0.0 1.2 | 13.0     | 124人<br>1.8% | 0.0 0.4 | 13.0 |
|                         |             |         |             |              |            | 中勢・伊賀        |         | 200~299床 |              |         |      |
| 246人<br>2.1%            | 0.0 0.9     | 6.7     |             |              |            | 175人<br>2.3% | 0.4 1.0 | 6.7      |              |         |      |
| 南勢・志摩・東紀州               |             | 300床以上  |             |              |            |              |         |          |              |         |      |
| 153人<br>1.3%            | 0.0 1.0     | 3.0     |             |              |            | 289人<br>1.3% | 0.0 1.2 | 3.3      |              |         |      |
| カルバペネム耐性セラチア            | 32人<br>0.1% | 0.0 0.0 |             |              |            | 北勢           |         | 200床未満   |              |         |      |
|                         |             |         |             |              |            | 3人<br>0.0%   | 0.0 0.0 | 0.3      | 0人<br>0.0%   | 0.0     |      |
|                         |             |         |             |              |            | 中勢・伊賀        |         | 200~299床 |              |         |      |
|                         |             |         | 25人<br>0.2% | 0.0 0.0      | 1.5        | 9人<br>0.1%   | 0.0 0.0 | 0.5      |              |         |      |
|                         |             |         | 南勢・志摩・東紀州   |              | 300床以上     |              |         |          |              |         |      |
|                         |             |         | 4人<br>0.0%  | 0.0 0.0      | 0.1        | 23人<br>0.1%  | 0.0 0.0 | 1.5      |              |         |      |



# 菌分離率

県全体

2019年

## 特定の耐性菌

| 菌種名                | 三重県全体           |                 | 地域              |                 | 病床数           |       |
|--------------------|-----------------|-----------------|-----------------|-----------------|---------------|-------|
|                    | 分離患者数/率         | 比較箱髴図           | 分離患者数/率         | 比較箱髴図           | 分離患者数/率       | 比較箱髴図 |
| 第三世代セファロスポリン耐性肺炎桿菌 | 368人<br>1.0%    |                 | 北勢              |                 | 200床未満        |       |
|                    |                 |                 | 133人<br>0.9%    |                 | 53人<br>0.8%   |       |
|                    |                 |                 | 3.1             |                 | 3.9           |       |
|                    |                 | 中勢・伊賀           |                 | 200~299床        |               |       |
|                    |                 | 34人<br>0.3%     |                 | 173人<br>2.2%    |               |       |
|                    |                 | 南勢・志摩・東紀州       |                 | 300床以上          |               |       |
|                    |                 | 201人<br>1.7%    |                 | 142人<br>0.6%    |               |       |
| 第三世代セファロスポリン耐性大腸菌  | 2,604人<br>7.0%  |                 | 北勢              |                 | 200床未満        |       |
|                    |                 |                 | 904人<br>6.4%    |                 | 379人<br>5.4%  |       |
|                    |                 |                 | 17.3            |                 | 11.6          |       |
|                    |                 | 中勢・伊賀           |                 | 200~299床        |               |       |
|                    |                 | 645人<br>5.6%    |                 | 521人<br>6.8%    |               |       |
|                    |                 | 南勢・志摩・東紀州       |                 | 300床以上          |               |       |
|                    |                 | 1,055人<br>8.9%  |                 | 1,704人<br>7.5%  |               |       |
| フルオロキノロン耐性大腸菌      | 4,445人<br>11.9% |                 | 北勢              |                 | 200床未満        |       |
|                    |                 |                 | 1,608人<br>11.4% |                 | 859人<br>12.3% |       |
|                    |                 |                 | 21.3            |                 | 23.4          |       |
|                    |                 | 中勢・伊賀           |                 | 200~299床        |               |       |
|                    |                 | 1,213人<br>10.5% |                 | 947人<br>12.3%   |               |       |
|                    |                 | 南勢・志摩・東紀州       |                 | 300床以上          |               |       |
|                    |                 | 1,624人<br>13.8% |                 | 2,639人<br>11.6% |               |       |

