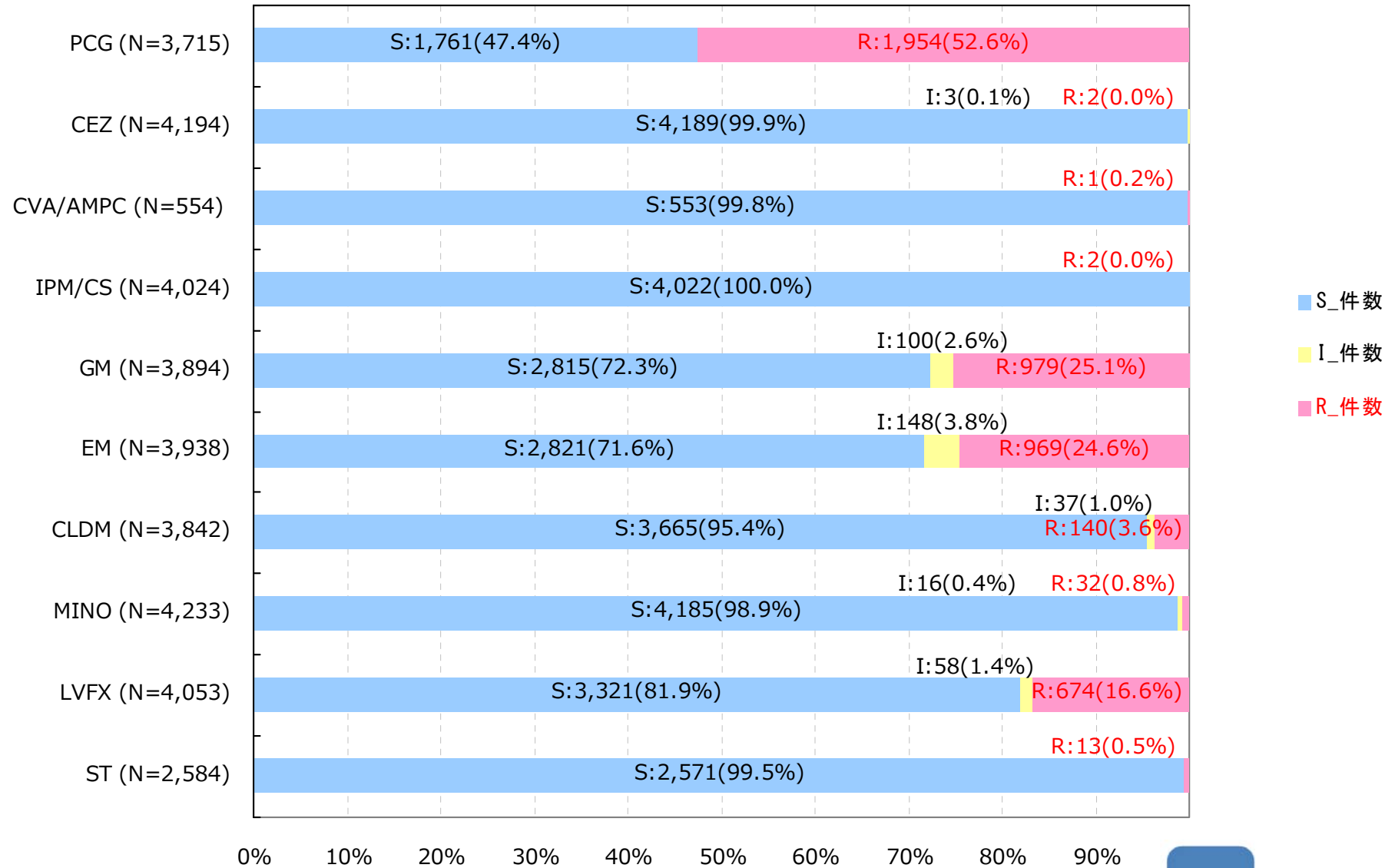


アンチバイオグラム

2018年

県全体

Staphylococcus aureus (MSSA)

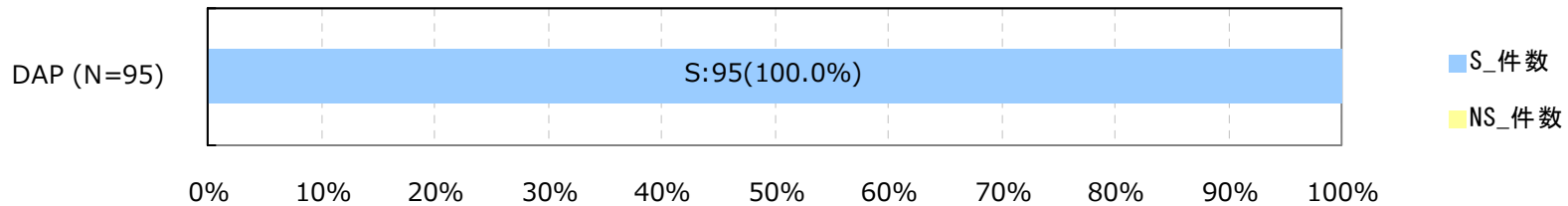
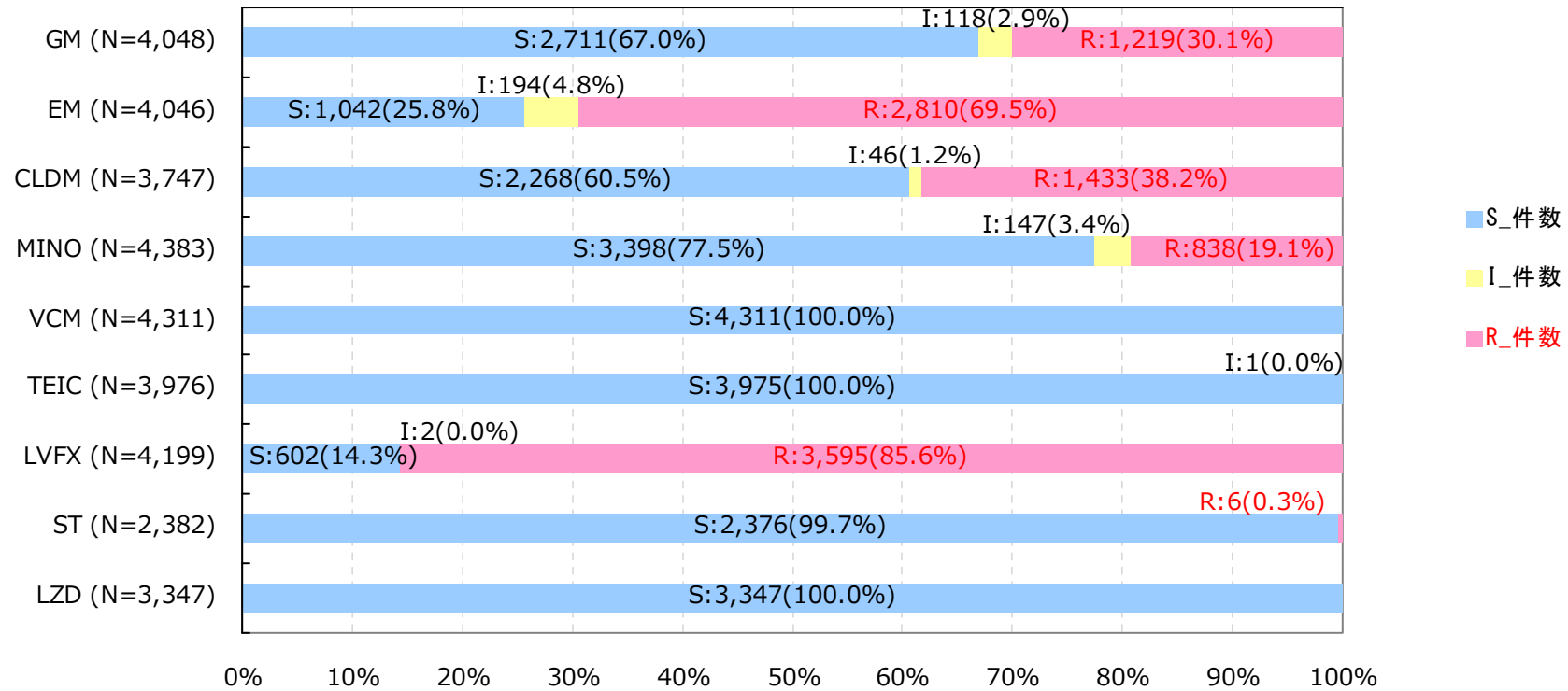


アンチバイオグラム

2018年

県全体

Staphylococcus aureus (MRSA)

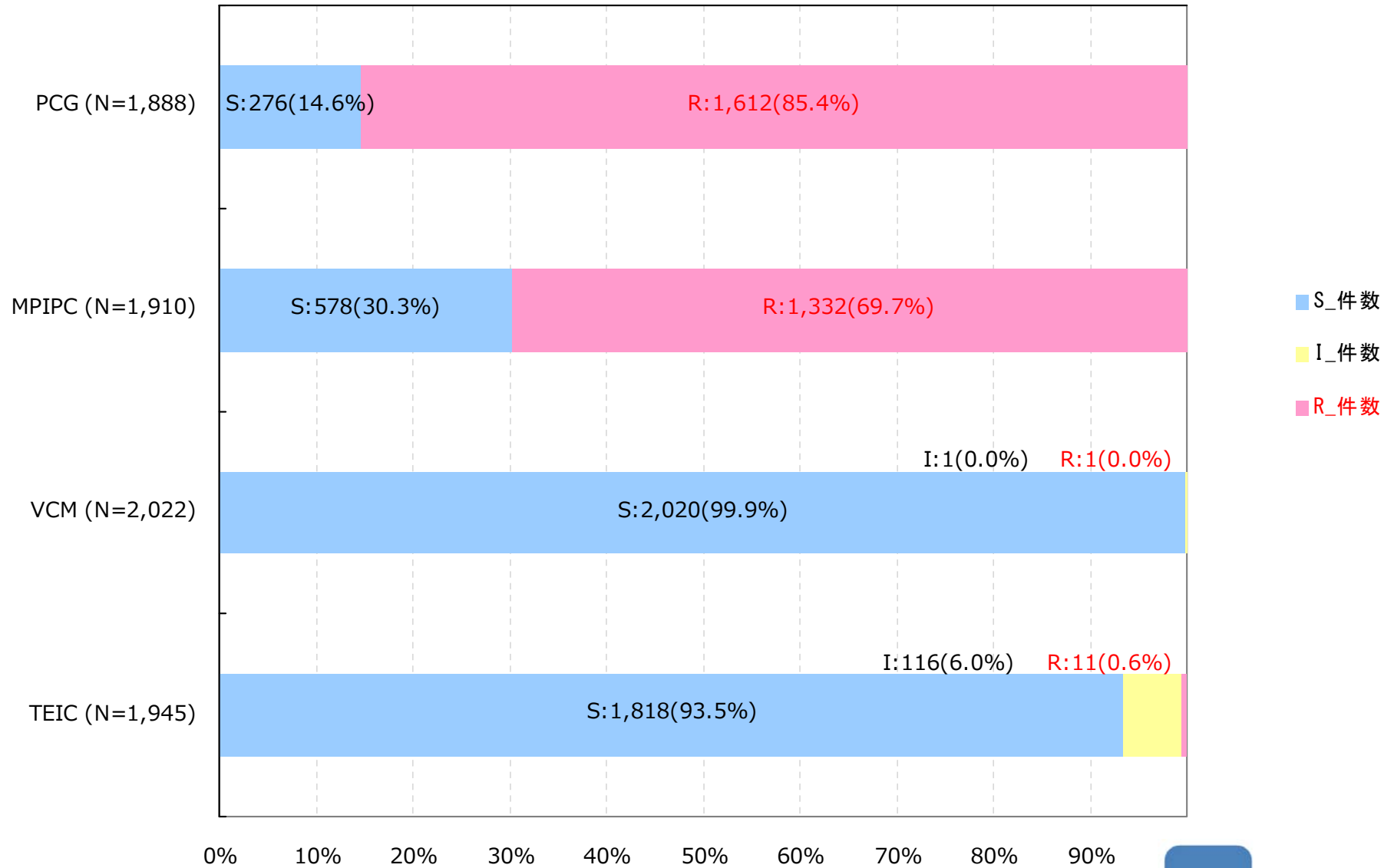


アンチバイオグラム

2018年

県全体

Staphylococcus epidermidis

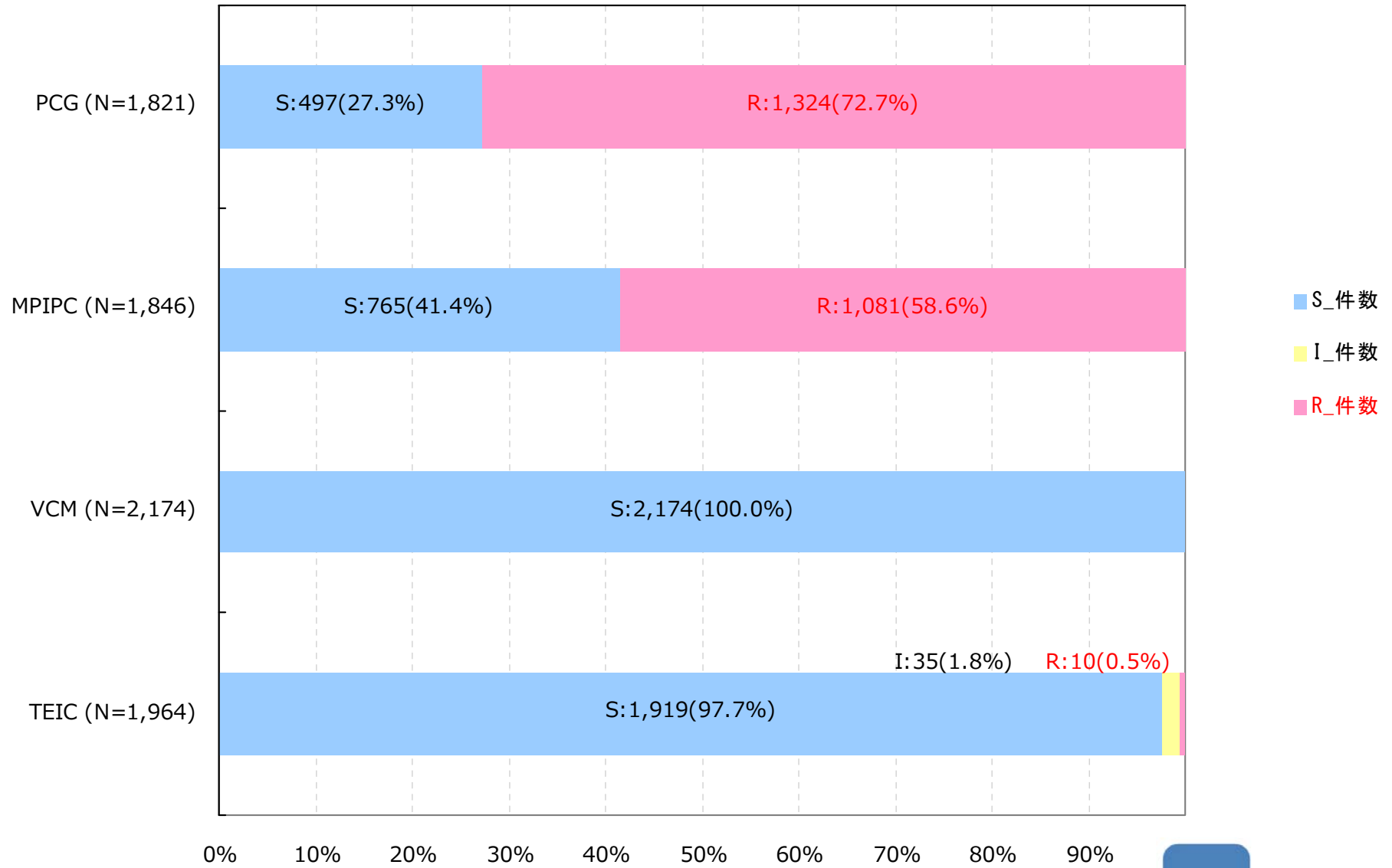


アンチバイオグラム

2018年

県全体

Coagulase-negative staphylococci (CNS)

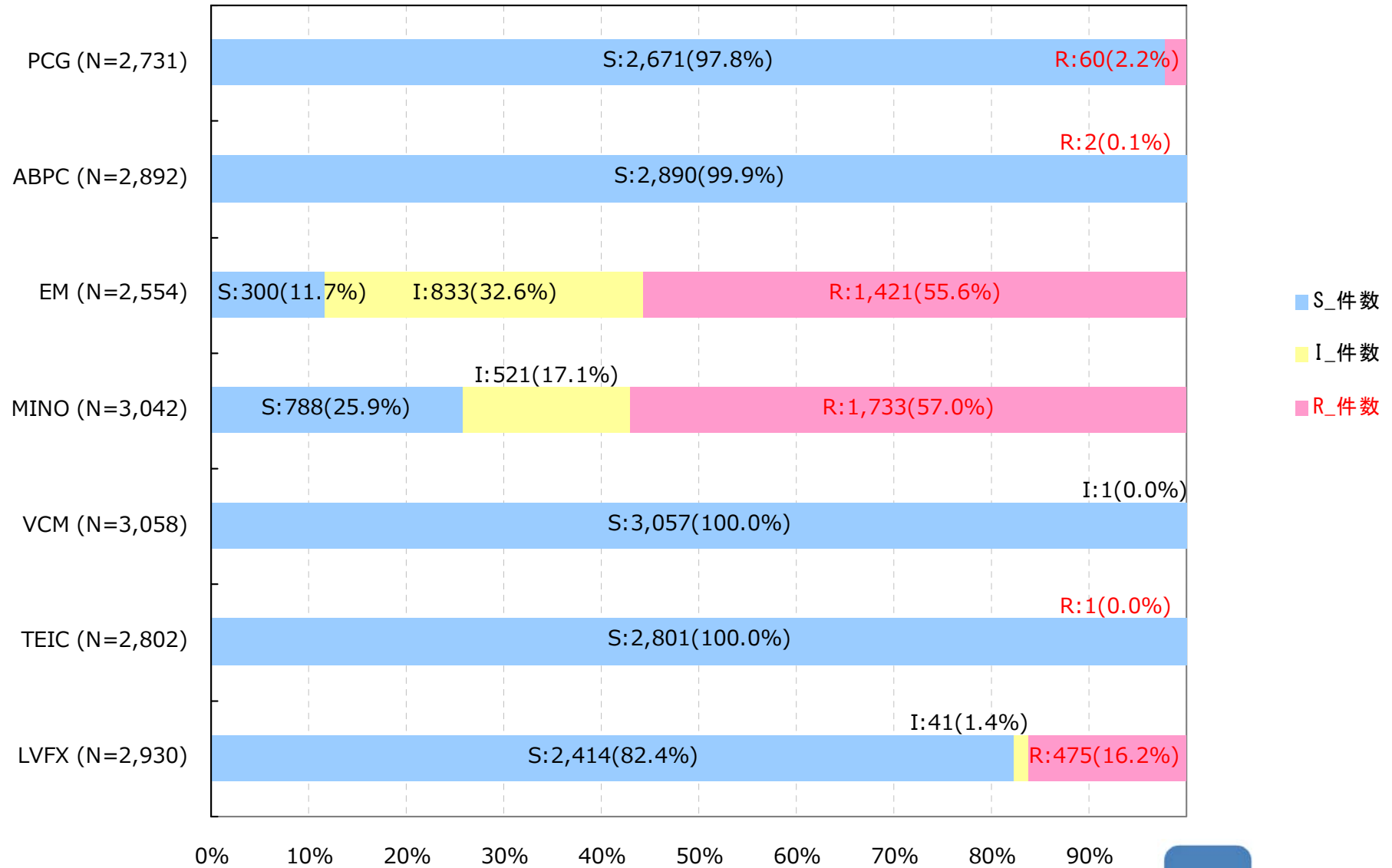


アンチバイオグラム

2018年

県全体

Enterococcus faecalis

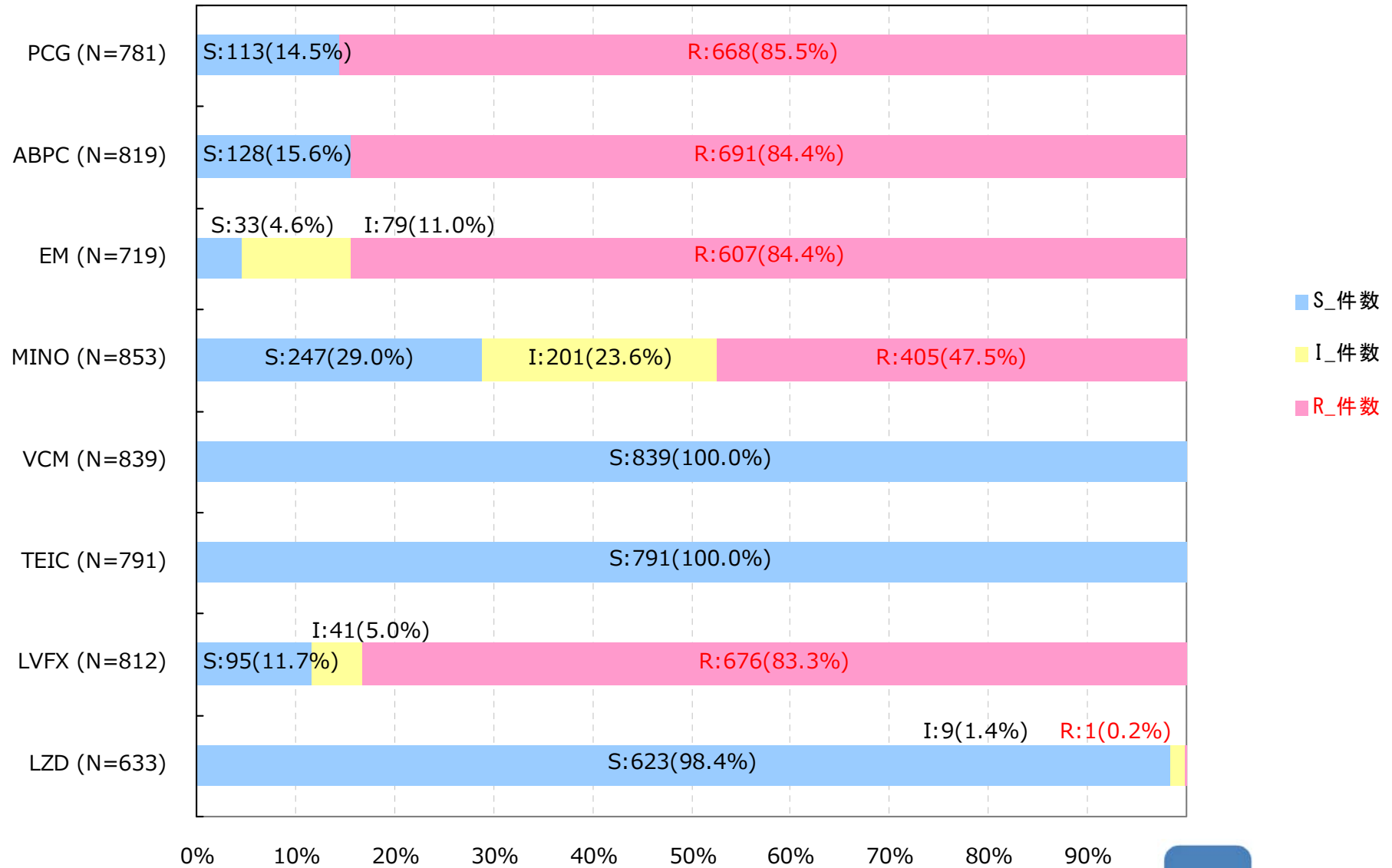


アンチバイオグラム

2018年

県全体

Enterococcus faecium

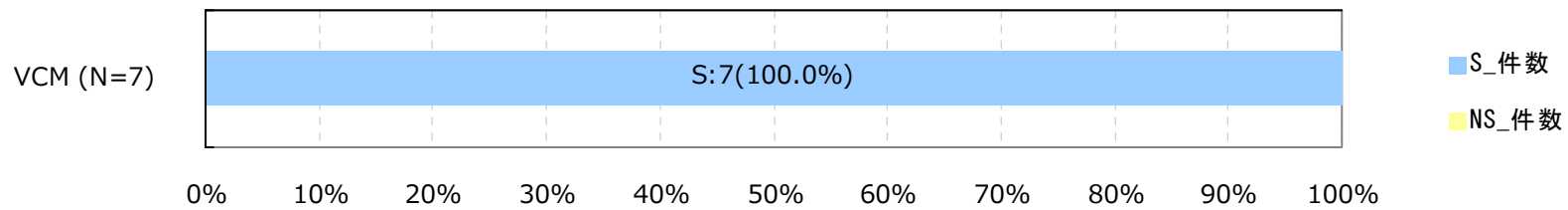


アンチバイオグラム

2018年

県全体

Streptococcus pneumoniae(髄液検体)

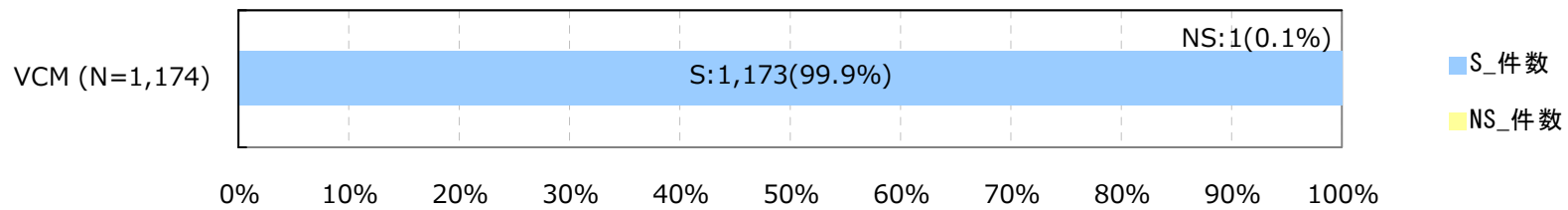
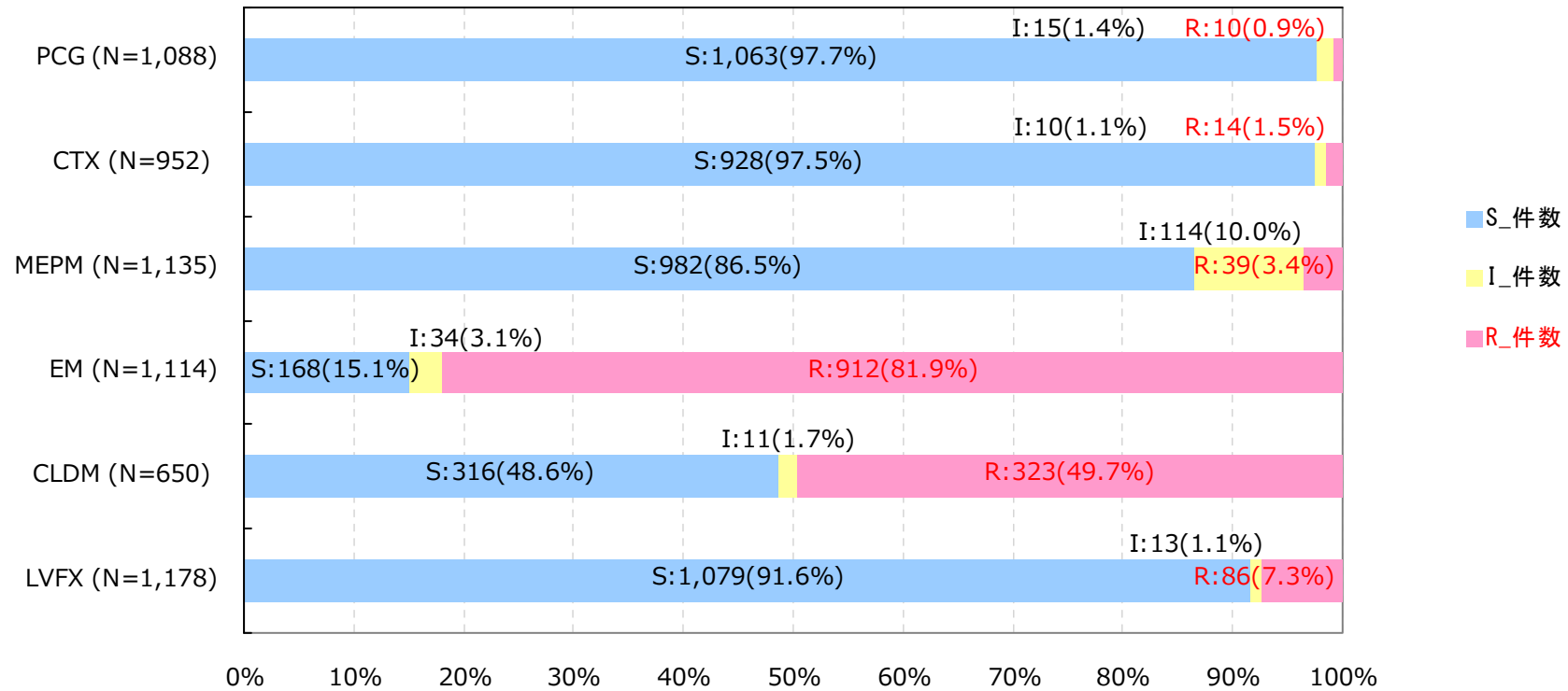


アンチバイオグラム

2018年

県全体

Streptococcus pneumoniae(髄液検体以外)

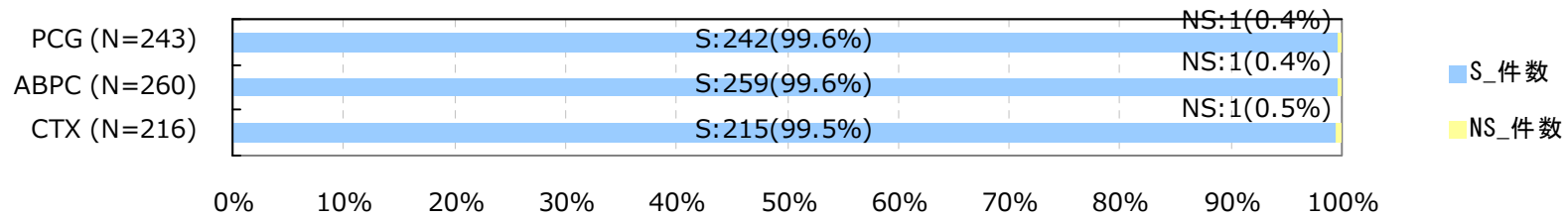
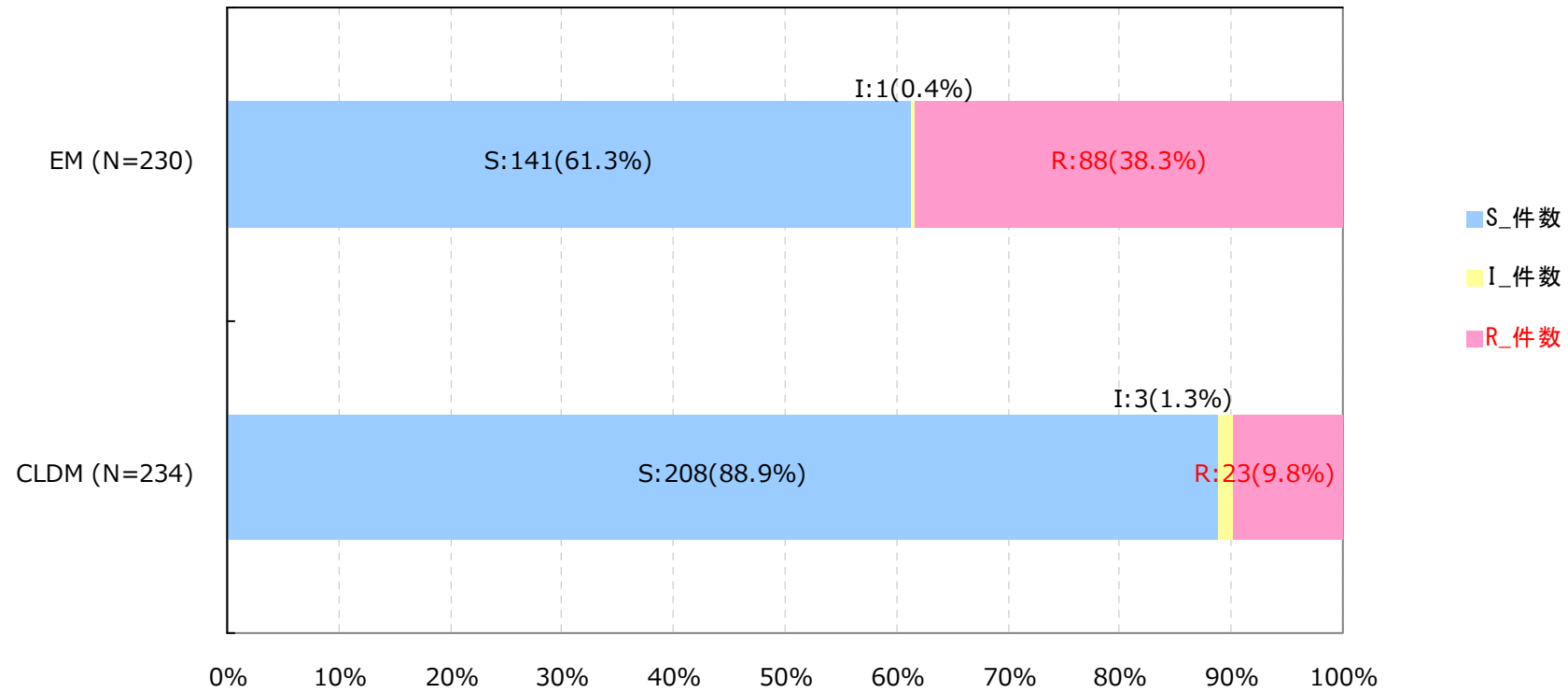


アンチバイオグラム

2018年

県全体

Streptococcus pyogenes

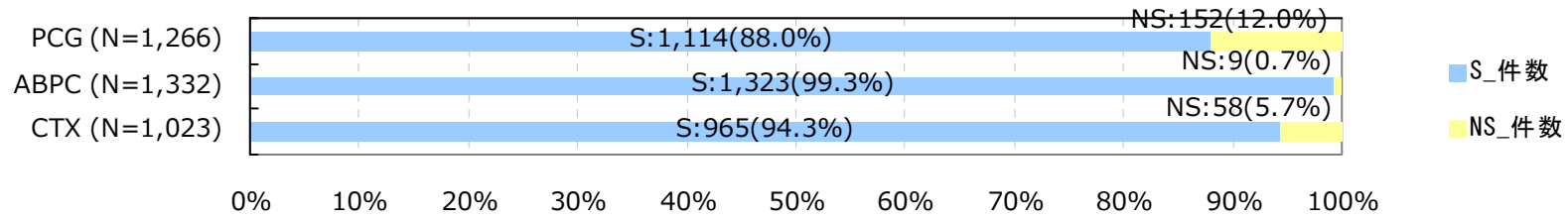
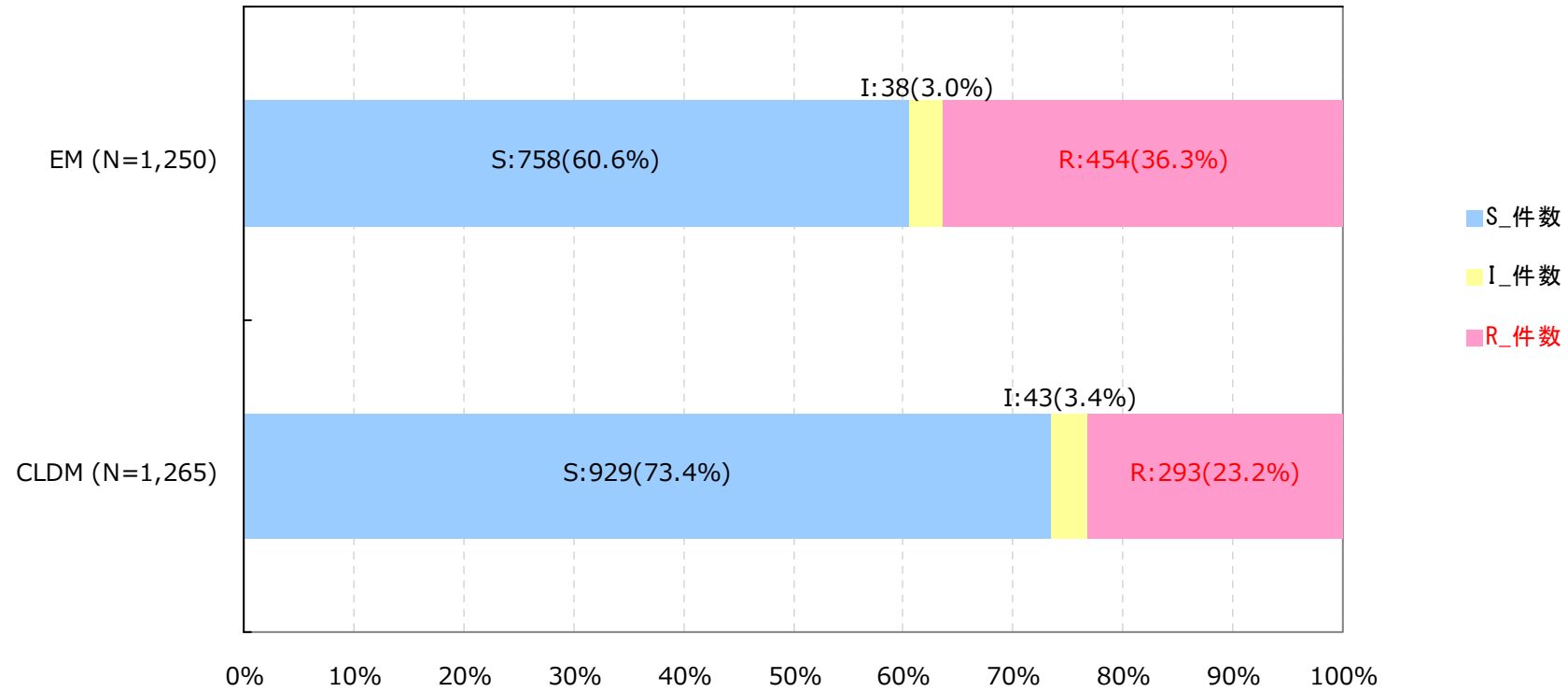


アンチバイオグラム

2018年

県全体

Streptococcus agalactiae

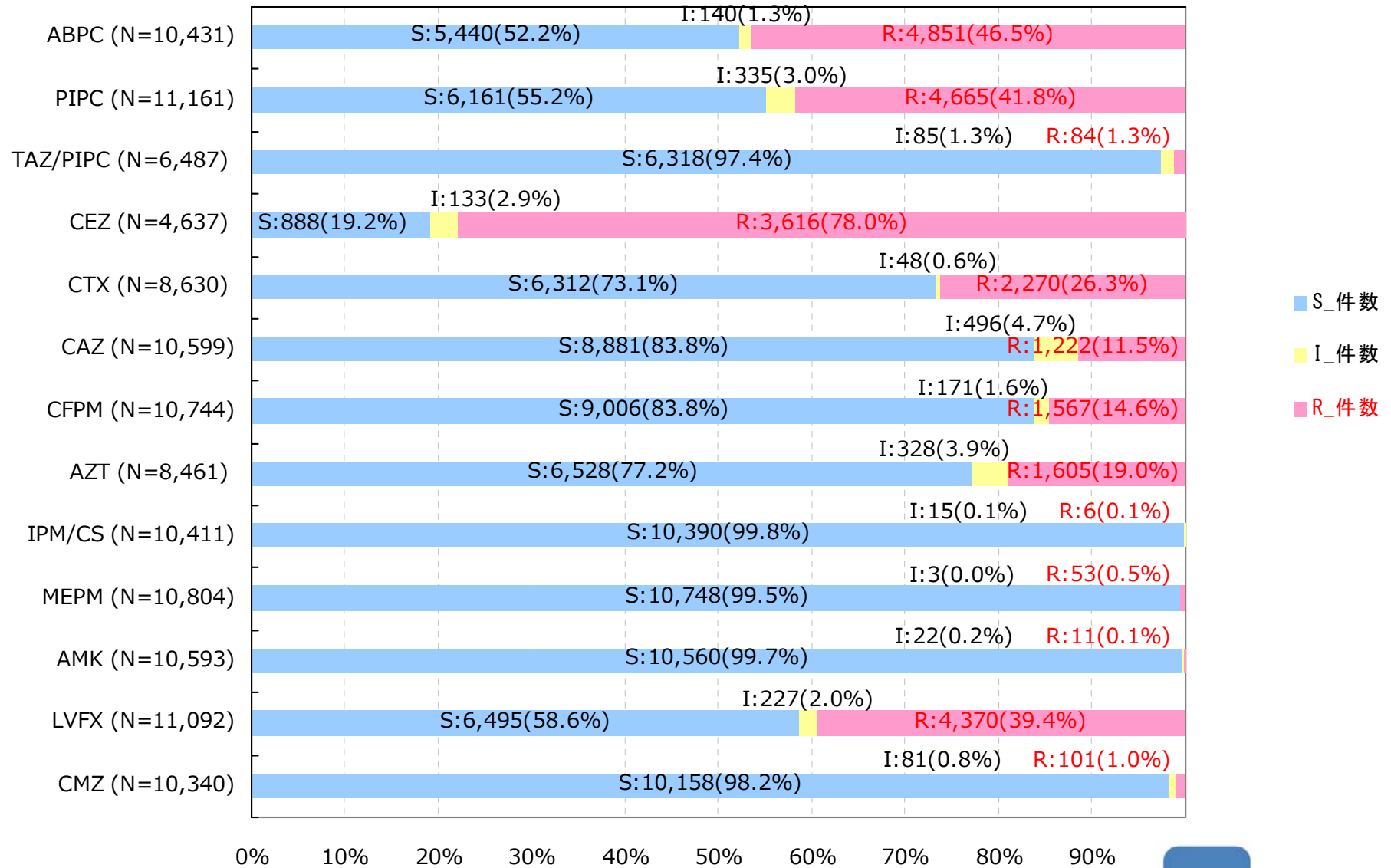


アンチバイオグラム

2018年

県全体

Escherichia coli

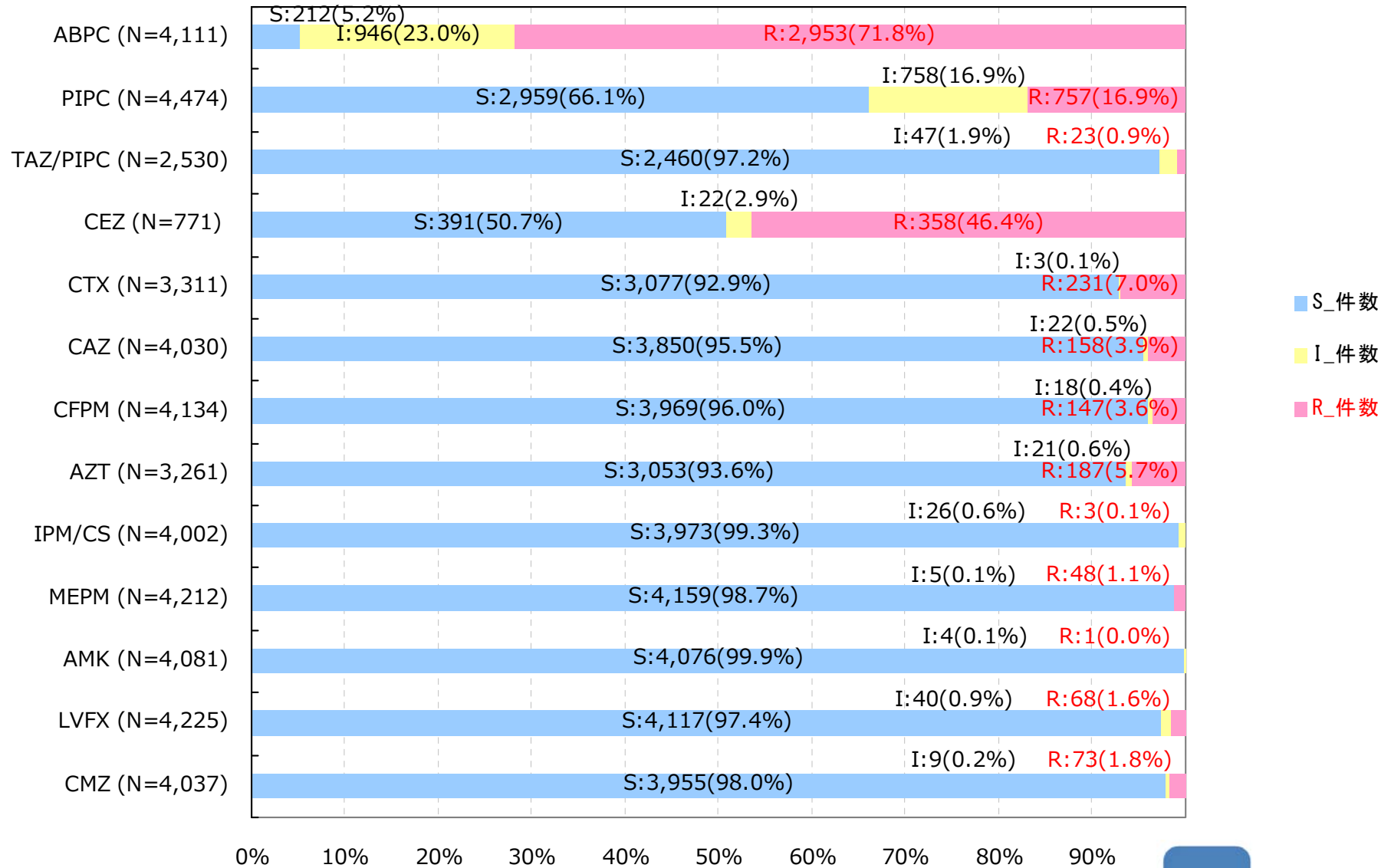


アンチバイオグラム

2018年

県全体

Klebsiella pneumoniae

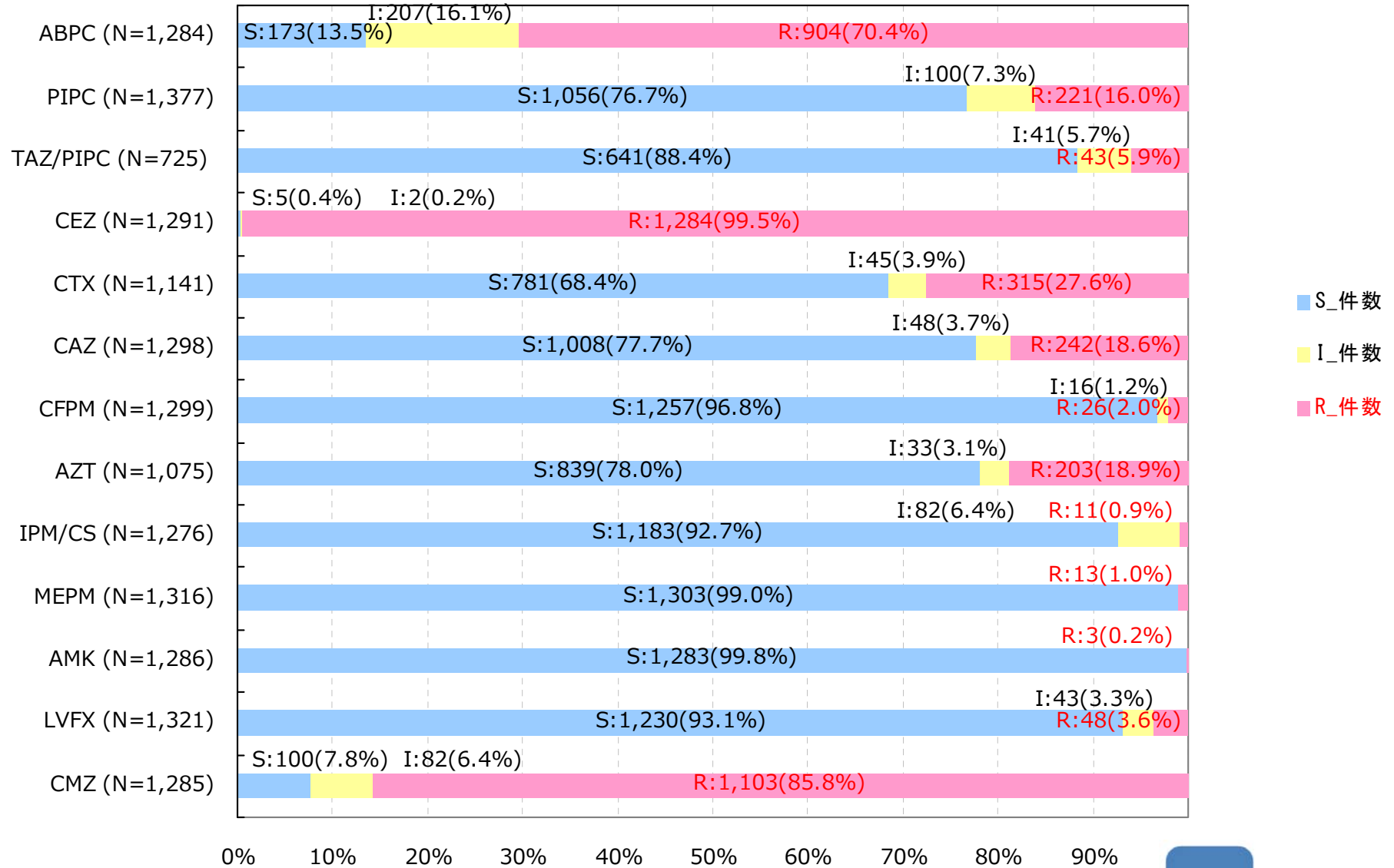


アンチバイオグラム

2018年

県全体

Enterobacter cloacae

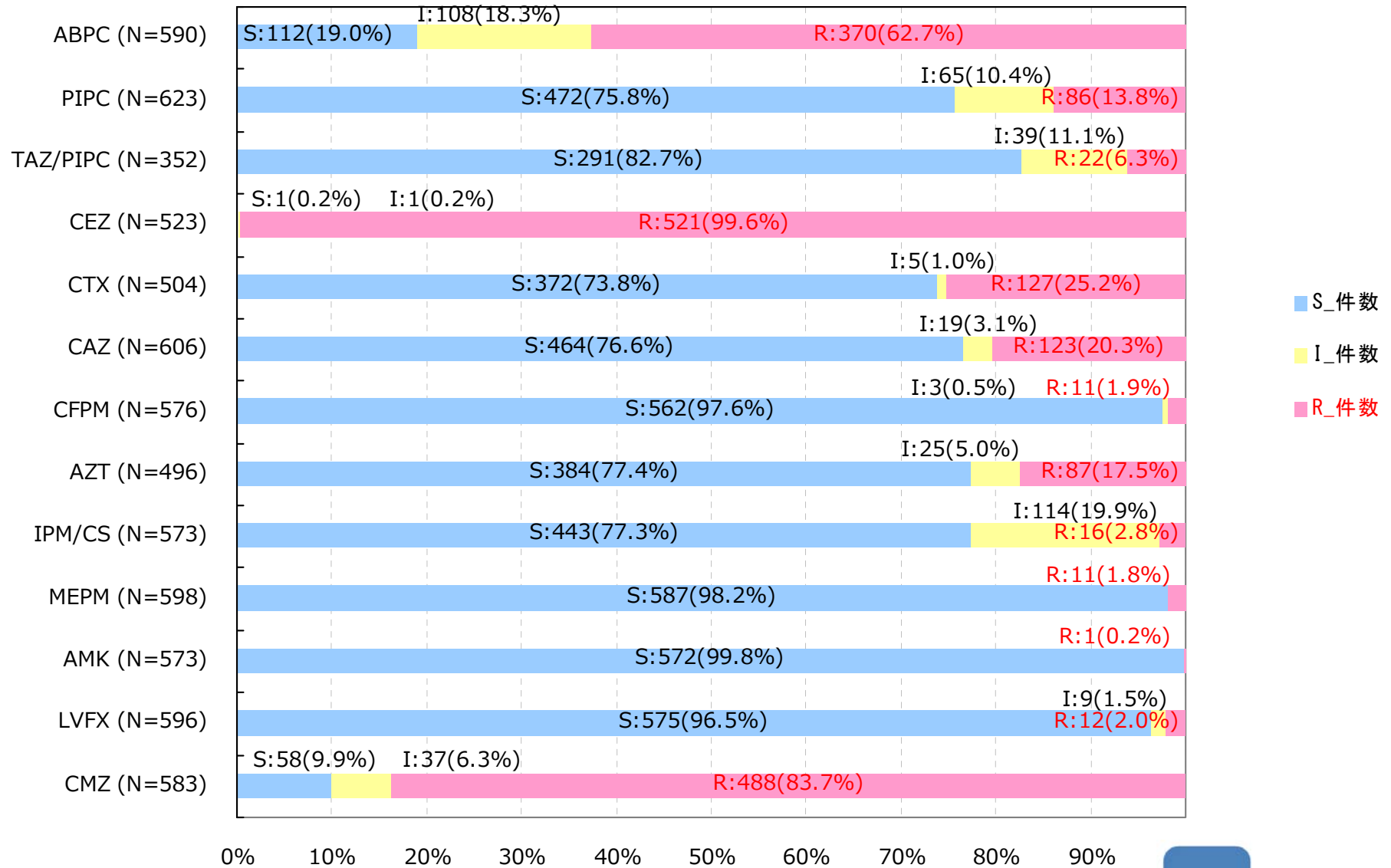


アンチバイオグラム

2018年

県全体

Enterobacter aerogenes

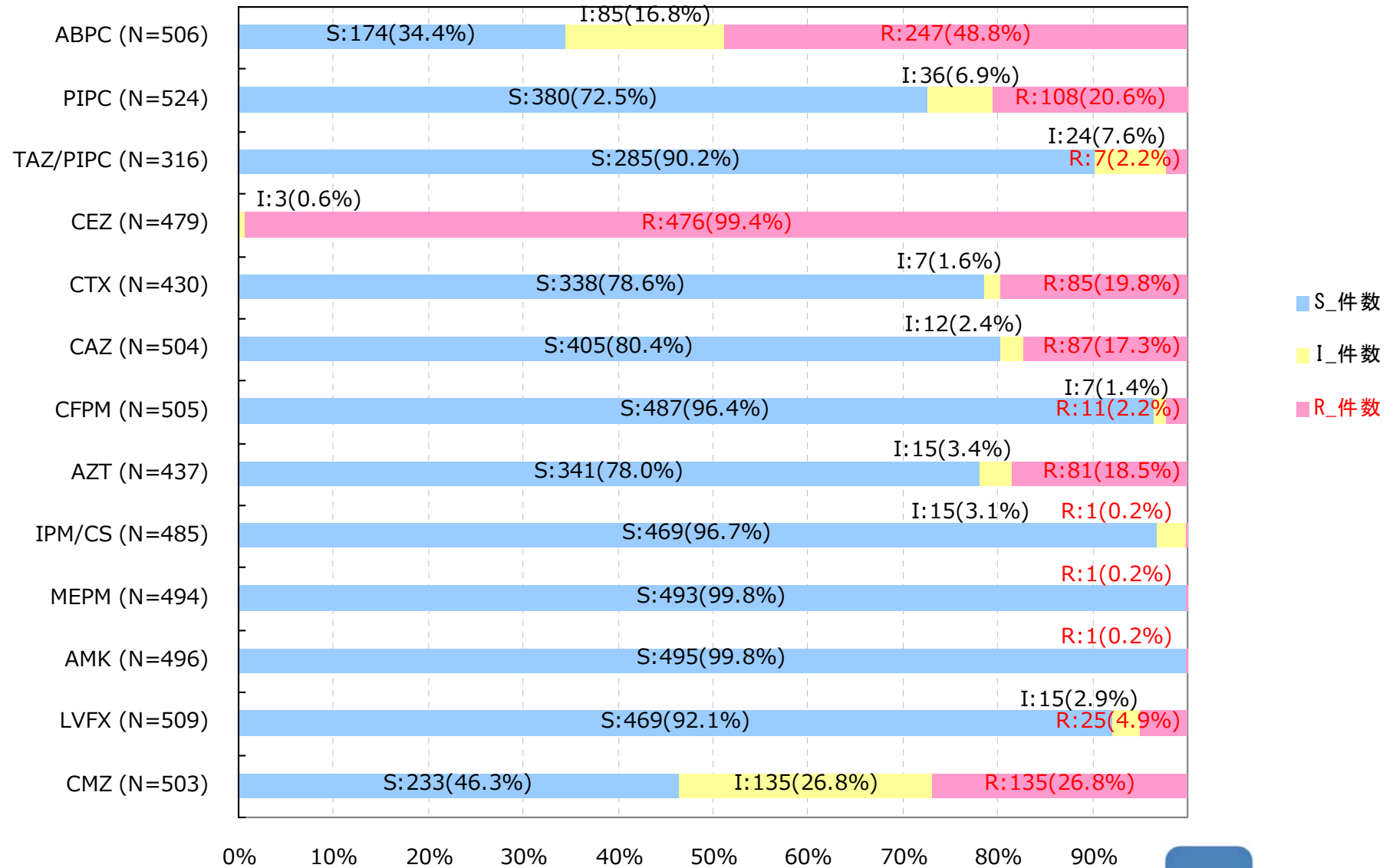


アンチバイオグラム

2018年

県全体

Citrobacter freundii

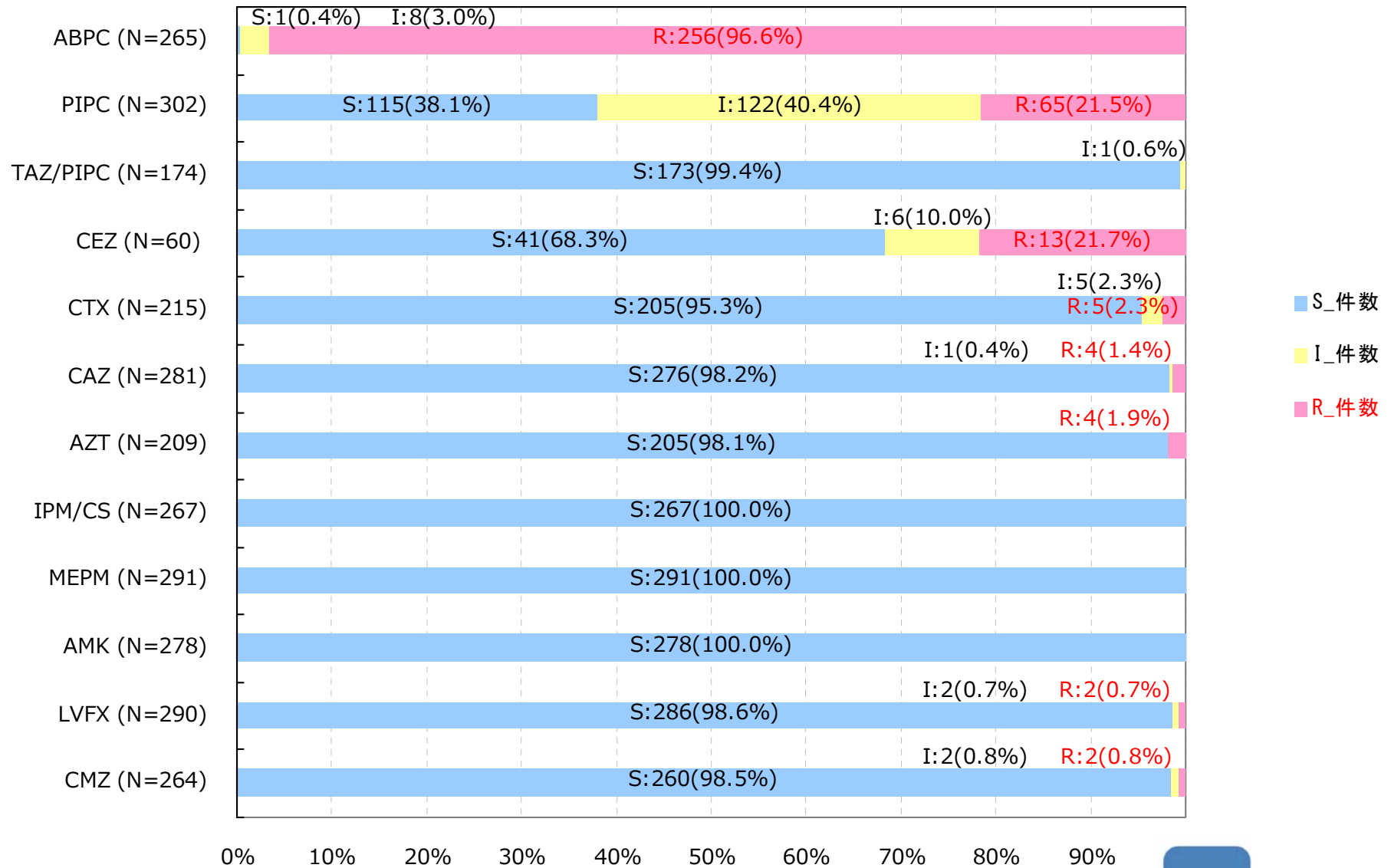


アンチバイオグラム

2018年

県全体

Citrobacter koseri

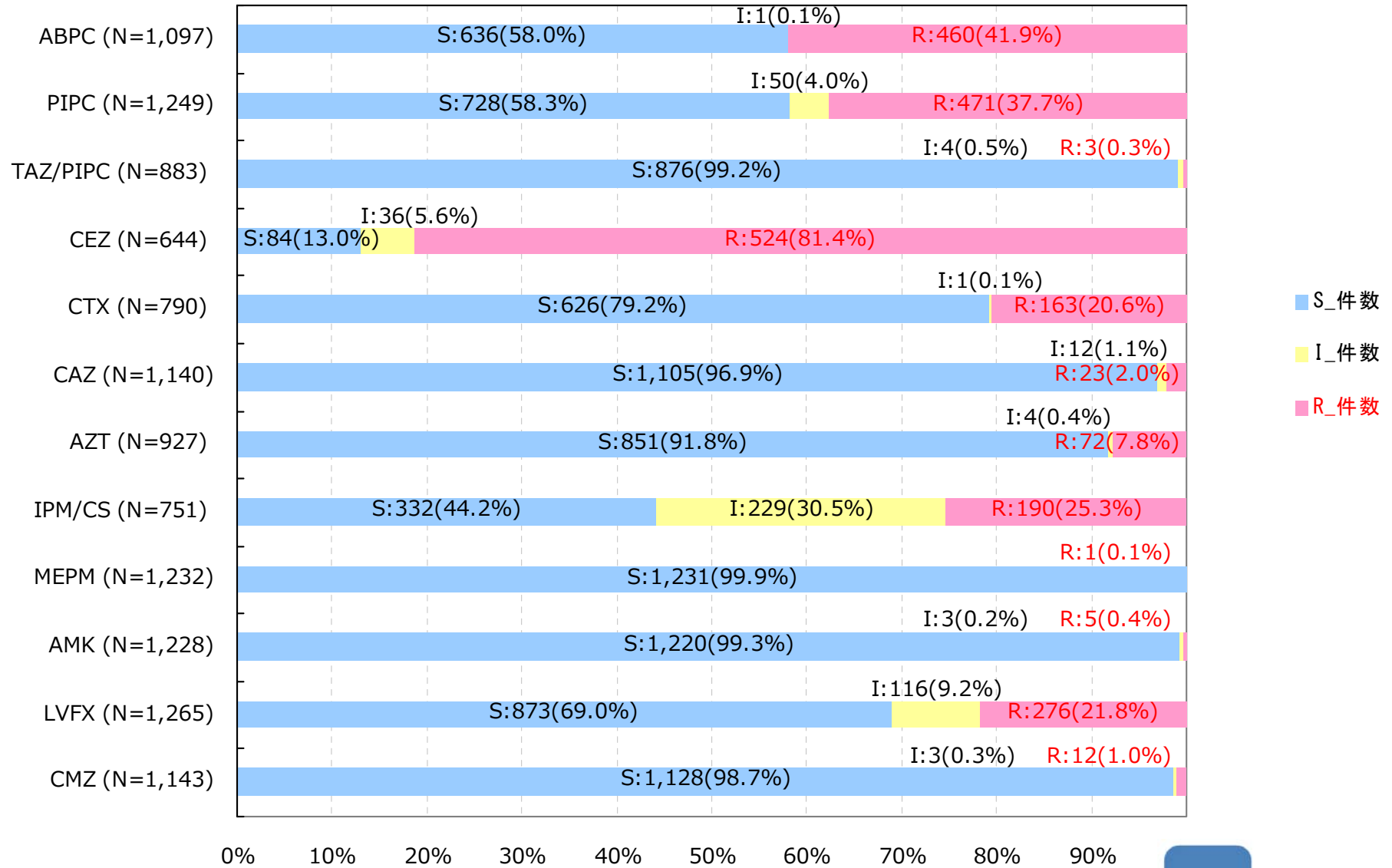


アンチバイオグラム

2018年

県全体

Proteus mirabilis

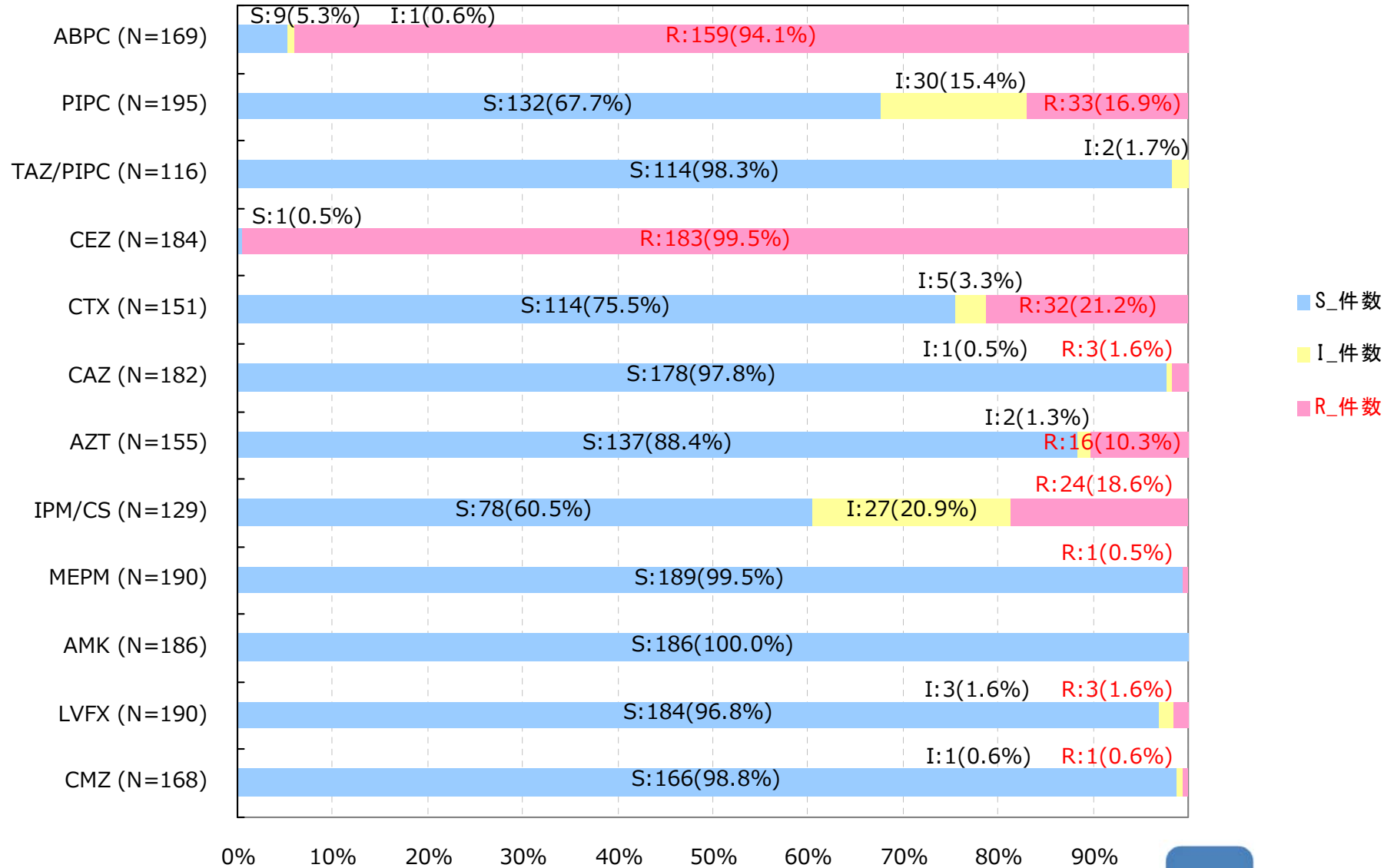


アンチバイオグラム

2018年

県全体

Proteus vulgaris

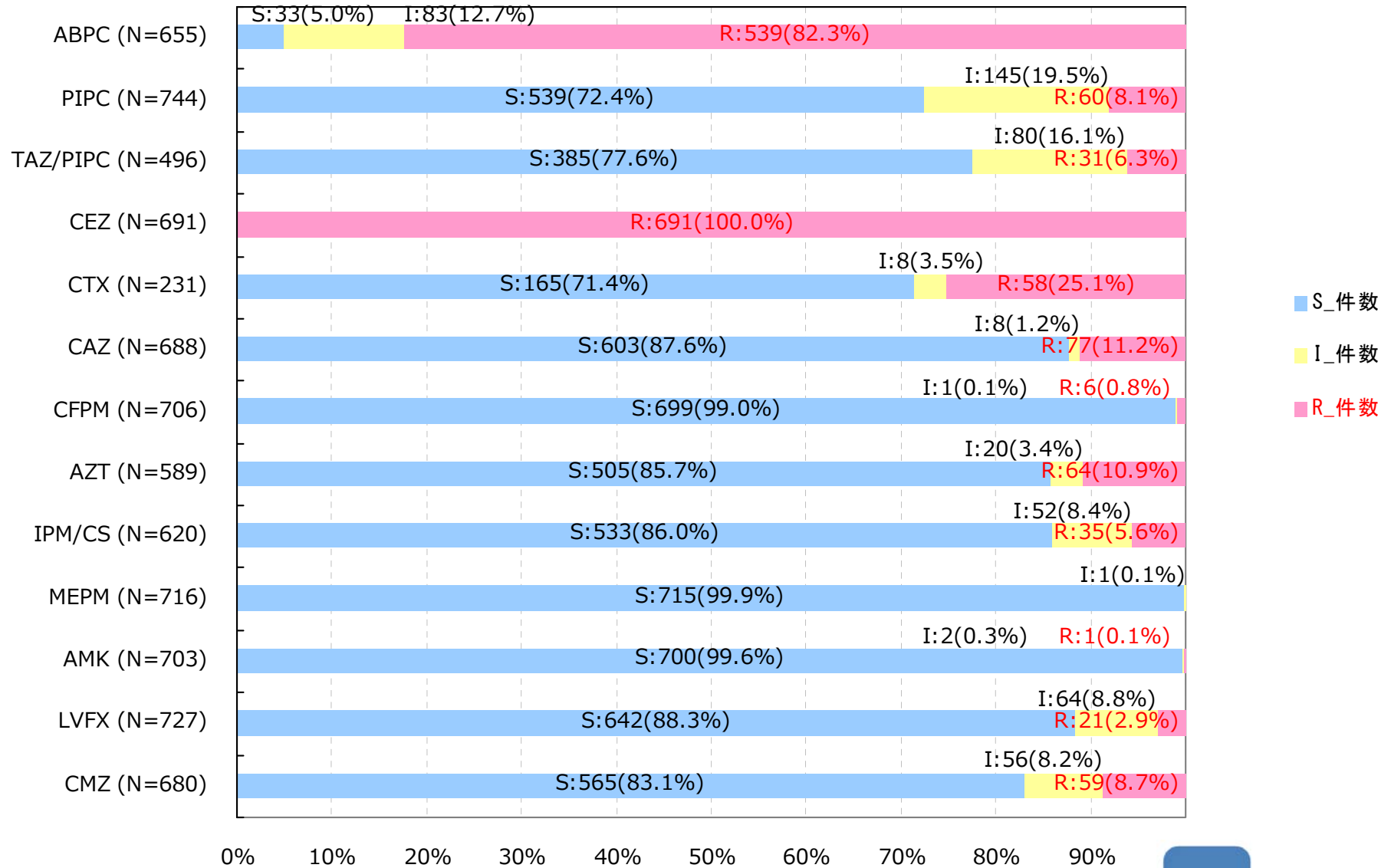


アンチバイオグラム

2018年

県全体

Serratia marcescens

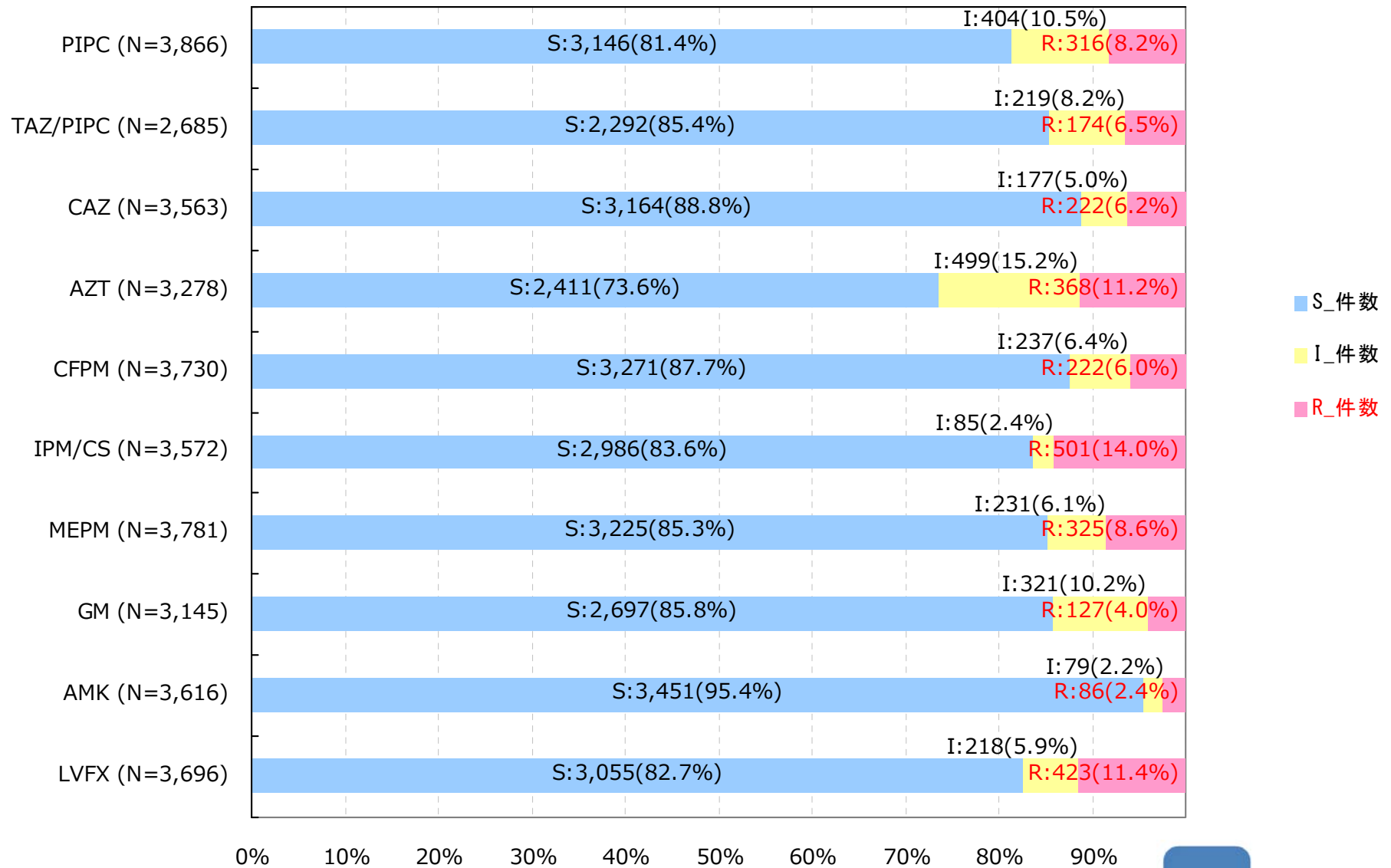


アンチバイオグラム

2018年

県全体

Pseudomonas aeruginosa

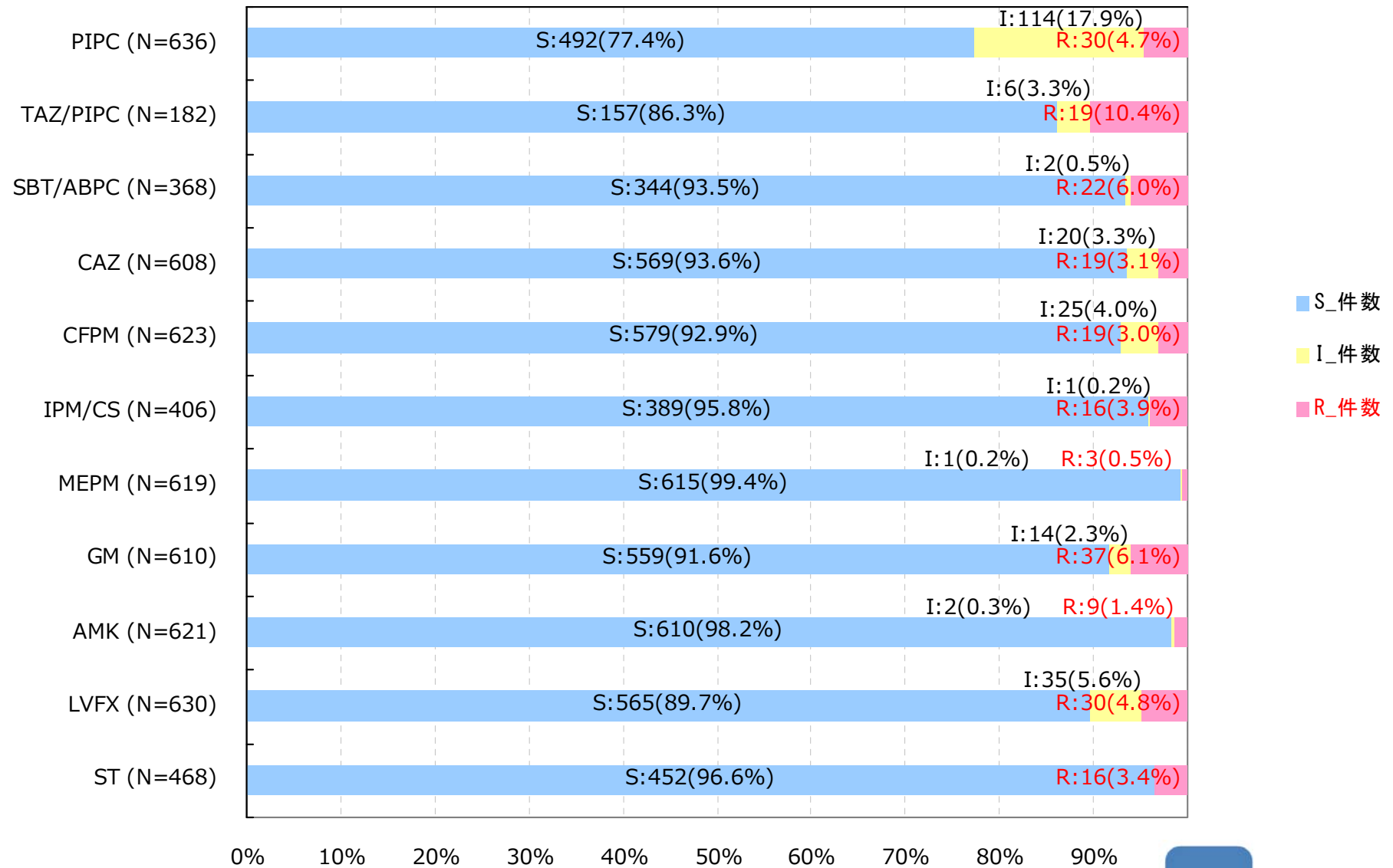


アンチバイオグラム

2018年

県全体

Acinetobacter spp.

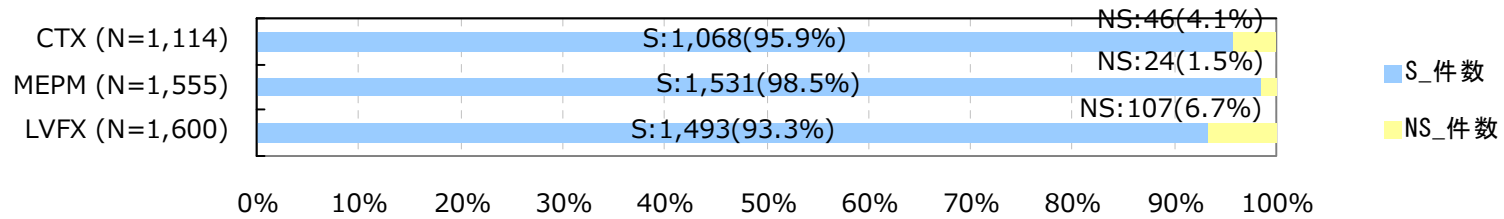
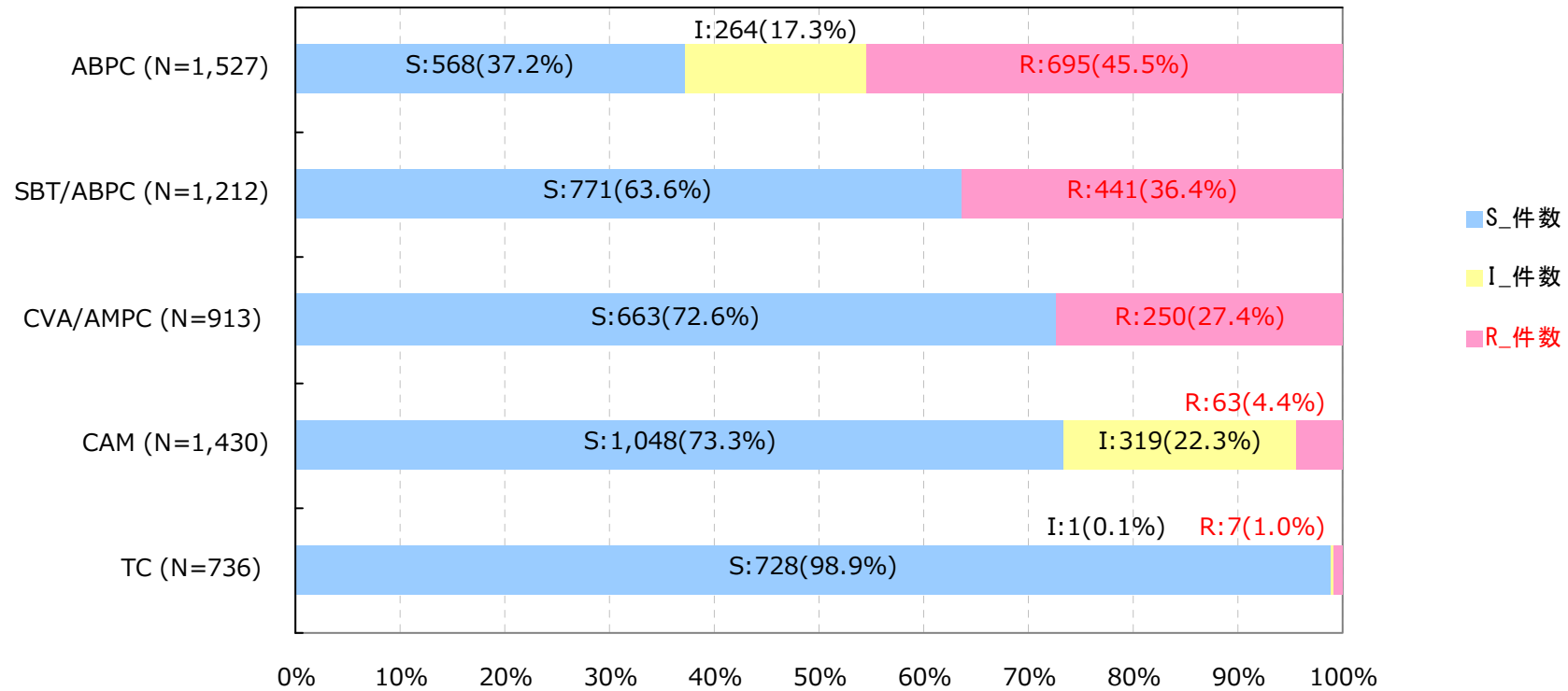


アンチバイオグラム

2018年

県全体

Haemophilus influenzae



検体別菌検出率

2018年

県全体

全年齢 検体名	三重県全体の検出菌 病床数(200床未満) (対象医療機関数:21)			三重県全体の検出菌 病床数(200~299床) (対象医療機関数:9)			三重県全体の検出菌 病床数(300床以上) (対象医療機関数:15)		
	順位	菌名	検出検体数	順位	菌名	検出検体数	順位	菌名	検出検体数
血液 (n=10,513)	1	<i>E. coli</i>	314 (23.8%)	1	<i>E. coli</i>	492 (28.1%)	1	<i>E. coli</i>	1,818 (24.4%)
	2	<i>S. epidermidis</i>	163 (12.4%)	2	<i>K. pneumoniae</i> subsp.	156 (8.9%)	2	<i>S. epidermidis</i>	702 (9.4%)
	3	<i>S. aureus</i> (MRSA)	94 (7.1%)	3	CNS	122 (7.0%)	3	<i>K. pneumoniae</i> subsp.	596 (8.0%)
	4	<i>K. pneumoniae</i> subsp.	92 (7.0%)	4	<i>S. aureus</i> (MRSA)	110 (6.3%)	4	<i>S. aureus</i> (MRSA)	361 (4.8%)
	5	<i>S. aureus</i> (MSSA)	52 (3.9%)	5	<i>S. epidermidis</i>	93 (5.3%)	5	<i>S. aureus</i> (MSSA)	294 (3.9%)
呼吸器系検体 (n=49,618)	1	<i>S. aureus</i> (MRSA)	703 (12.2%)	1	<i>S. aureus</i> (MRSA)	902 (8.4%)	1	<i>Streptococcus</i> sp.	3,613 (10.9%)
	2	Yeasts	593 (10.3%)	2	<i>P. aeruginosa</i>	815 (7.6%)	2	<i>C. albicans</i>	3,176 (9.6%)
	3	<i>P. aeruginosa</i>	483 (8.4%)	3	<i>C. albicans</i>	754 (7.0%)	3	<i>S. aureus</i> (MRSA)	2,853 (8.6%)
	4	<i>Gemella</i>	321 (5.6%)	4	<i>K. pneumoniae</i> subsp.	627 (5.9%)	4	<i>Corynebacterium</i> sp.	2,411 (7.3%)
	5	<i>K. pneumoniae</i> subsp.	311 (5.4%)	5	<i>S. pneumoniae</i>	610 (5.7%)	5	<i>Candida</i> sp.	2,146 (6.5%)
尿 (n=27,865)	1	<i>E. coli</i>	1,727 (30.7%)	1	<i>E. coli</i>	1,636 (29.8%)	1	<i>E. coli</i>	4,969 (29.6%)
	2	<i>E. faecalis</i>	403 (7.2%)	2	<i>E. faecalis</i>	577 (10.5%)	2	<i>E. faecalis</i>	1,663 (9.9%)
	3	<i>Enterococcus</i> sp.	368 (6.6%)	3	<i>P. aeruginosa</i>	363 (6.6%)	3	CNS	971 (5.8%)
	4	<i>P. aeruginosa</i>	340 (6.1%)	4	<i>K. pneumoniae</i> subsp.	350 (6.4%)	4	<i>K. pneumoniae</i> subsp.	898 (5.4%)
	5	<i>K. pneumoniae</i> subsp.	291 (5.2%)	5	<i>P. mirabilis</i>	238 (4.3%)	5	<i>P. aeruginosa</i>	810 (4.8%)

15歳以下 検体名	三重県全体の検出菌 病床数(200床未満) (対象医療機関数:21)			三重県全体の検出菌 病床数(200~299床) (対象医療機関数:9)			三重県全体の検出菌 病床数(300床以上) (対象医療機関数:15)		
	順位	菌名	検出検体数	順位	菌名	検出検体数	順位	菌名	検出検体数
血液 (n=174)	1	<i>S. epidermidis</i>	2 (66.7%)	1	<i>S. agalactiae</i>	3 (15.8%)	1	<i>S. epidermidis</i>	41 (27.0%)
	2	<i>S. hominis</i> subsp. <i>hominis</i>	1 (33.3%)	2	<i>S. pneumoniae</i>	2 (10.5%)	2	<i>S. aureus</i> (MRSA)	10 (6.6%)
				3	<i>S. aureus</i> (MRSA)	2 (10.5%)	3	<i>S. aureus</i> (MSSA)	9 (5.9%)
				4	<i>S. epidermidis</i>	2 (10.5%)	4	<i>Bacillus</i> sp.	8 (5.3%)
				5	<i>Bacillus</i> sp.	2 (10.5%)	5	<i>S. pneumoniae</i>	7 (4.6%)
呼吸器系検体 (n=5,786)	1	Yeasts	1 (50.0%)	1	<i>H. influenzae</i>	346 (25.3%)	1	CNS	634 (14.4%)
	2	<i>S. pyogenes</i>	1 (50.0%)	2	<i>S. pneumoniae</i>	240 (17.6%)	2	<i>S. aureus</i> (MSSA)	436 (9.9%)
				3	<i>Moraxella</i> (<i>Branhamella</i>)	110 (8.1%)	3	<i>S. aureus</i> (MRSA)	429 (9.7%)
				4	<i>Moraxella</i> sp.	99 (7.2%)	4	<i>H. influenzae</i>	350 (7.9%)
				5	<i>S. aureus</i> subsp. <i>aureus</i>	82 (6.0%)	5	<i>Corynebacterium</i> sp.	348 (7.9%)
尿 (n=1,014)				1	<i>E. coli</i>	58 (35.2%)	1	<i>E. coli</i>	236 (27.8%)
				2	<i>E. faecalis</i>	25 (15.2%)	2	CNS	141 (16.6%)
				3	<i>E. cloacae</i>	15 (9.1%)	3	<i>E. faecalis</i>	106 (12.5%)
				4	<i>K. pneumoniae</i> subsp.	12 (7.3%)	4	<i>Enterococcus</i> sp.	78 (9.2%)
				5	<i>S. epidermidis</i>	6 (3.6%)	5	<i>S. aureus</i> (MRSA)	28 (3.3%)

65歳以上 検体名	三重県全体の検出菌 病床数(200床未満) (対象医療機関数:21)			三重県全体の検出菌 病床数(200~299床) (対象医療機関数:9)			三重県全体の検出菌 病床数(300床以上) (対象医療機関数:15)		
	順位	菌名	検出検体数	順位	菌名	検出検体数	順位	菌名	検出検体数
血液 (n=8,122)	1	<i>E. coli</i>	197 (26.3%)	1	<i>E. coli</i>	366 (31.4%)	1	<i>E. coli</i>	1,646 (26.5%)
	2	<i>S. aureus</i> (MRSA)	64 (8.6%)	2	<i>K. pneumoniae</i> subsp.	118 (10.1%)	2	<i>S. epidermidis</i>	538 (8.7%)
	3	<i>S. epidermidis</i>	62 (8.3%)	3	<i>S. aureus</i> (MRSA)	69 (5.9%)	3	<i>K. pneumoniae</i> subsp.	517 (8.3%)
	4	<i>K. pneumoniae</i> subsp.	58 (7.8%)	4	<i>S. epidermidis</i>	63 (5.4%)	4	<i>S. aureus</i> (MRSA)	313 (5.0%)
	5	<i>S. hominis</i> subsp. <i>hominis</i>	30 (4.0%)	5	CNS	36 (3.1%)	5	<i>S. aureus</i> (MSSA)	220 (3.5%)
呼吸器系検体 (n=34,274)	1	<i>S. aureus</i> (MRSA)	340 (11.6%)	1	<i>S. aureus</i> (MRSA)	702 (10.5%)	1	<i>Streptococcus</i> sp.	2,844 (11.5%)
	2	<i>Gemella</i>	269 (9.2%)	2	<i>C. albicans</i>	601 (9.0%)	2	<i>C. albicans</i>	2,743 (11.1%)
	3	<i>P. aeruginosa</i>	263 (9.0%)	3	<i>P. aeruginosa</i>	526 (7.8%)	3	<i>S. aureus</i> (MRSA)	2,198 (8.9%)
	4	Yeasts	238 (8.1%)	4	<i>K. pneumoniae</i> subsp.	487 (7.3%)	4	<i>Candida</i> sp.	1,874 (7.6%)
	5	<i>Corynebacterium</i> sp.	208 (7.1%)	5	<i>Streptococcus</i> sp.	369 (5.5%)	5	<i>Corynebacterium</i> sp.	1,780 (7.2%)
尿 (n=20,938)	1	<i>E. coli</i>	938 (28.6%)	1	<i>E. coli</i>	1,226 (29.3%)	1	<i>E. coli</i>	4,067 (30.2%)
	2	<i>Enterococcus</i> sp.	314 (9.6%)	2	<i>E. faecalis</i>	460 (11.0%)	2	<i>E. faecalis</i>	1,319 (9.8%)
	3	<i>E. faecalis</i>	218 (6.7%)	3	<i>P. aeruginosa</i>	300 (7.2%)	3	<i>K. pneumoniae</i> subsp.	773 (5.7%)
	4	<i>P. aeruginosa</i>	180 (5.5%)	4	<i>K. pneumoniae</i> subsp.	249 (6.0%)	4	<i>P. aeruginosa</i>	712 (5.3%)
	5	<i>K. pneumoniae</i> subsp.	171 (5.2%)	5	<i>P. mirabilis</i>	180 (4.3%)	5	CNS	601 (4.5%)



グラム陰性桿菌の薬剤感受性率

県全体

2018年

一般名	略称	腸内細菌					ブドウ糖非発酵グラム陰性桿菌(NF-GNR)		
		腸内細菌科全体 (n=19,268)	<i>E. coli</i> (n=11,121)	<i>Klebsiella</i> spp. (n=5,354)	<i>Proteus</i> spp. (n=1,520)	左記三種菌以外 (n=4,845)	NF-GNR全体 (n=4,965)	<i>P. aeruginosa</i> (緑膿菌) (n=3,745)	NF-GNR (緑膿菌以外) (n=1,411)
アンピシリン	ABPC	34.7%	52.2%	4.9%	49.1%	18.1%	4.1%	0.4%	13.4%
ピペラシリン	PIPC	59.5%	55.2%	64.8%	59.3%	70.9%	80.0%	81.4%	74.9%
タゾバクタム・ピペラシリン	TAZ/PIPC	94.6%	97.4%	96.3%	99.1%	88.6%	84.4%	85.4%	76.8%
スルバクタム・アンピシリン	SBT/ABPC	62.0%	64.7%	81.2%	65.3%	42.8%	34.5%	0.5%	80.5%
セファゾリン	CEZ	13.6%	19.2%	30.6%	9.6%	2.2%	2.2%	0.2%	7.8%
セフトキシム	CTX	76.9%	73.1%	93.2%	77.2%	75.0%	46.3%	1.5%	75.0%
セフトジジム	CAZ	85.6%	83.8%	96.1%	97.0%	82.0%	86.8%	88.8%	80.7%
セフェピム	CFPM	88.5%	83.8%	96.5%	87.1%	96.6%	86.9%	87.7%	84.4%
イミペネム・シラスタチン	IPM/CS	93.4%	99.8%	99.2%	45.2%	85.3%	84.1%	83.6%	88.3%
メロペネム三水合物	MEPM	99.2%	99.5%	98.9%	99.9%	98.7%	86.5%	85.3%	92.3%
アズトレオナム	AZT	81.3%	77.2%	93.5%	90.6%	82.6%	69.8%	73.6%	24.2%
ゲンタマイシン	GM	90.8%	88.2%	97.7%	81.8%	97.2%	85.9%	85.8%	87.0%
アミカシン	AMK	99.7%	99.7%	99.9%	99.5%	99.7%	94.5%	95.4%	91.2%
ST合剤	ST	85.4%	80.6%	93.2%	86.2%	94.5%	60.3%	11.5%	89.7%
レボフロキサシン	LVFX	72.7%	58.6%	97.2%	72.5%	89.8%	83.0%	82.7%	84.7%

対象検査数が30株以下の場合は、感受性率を括弧で囲って表示しています。

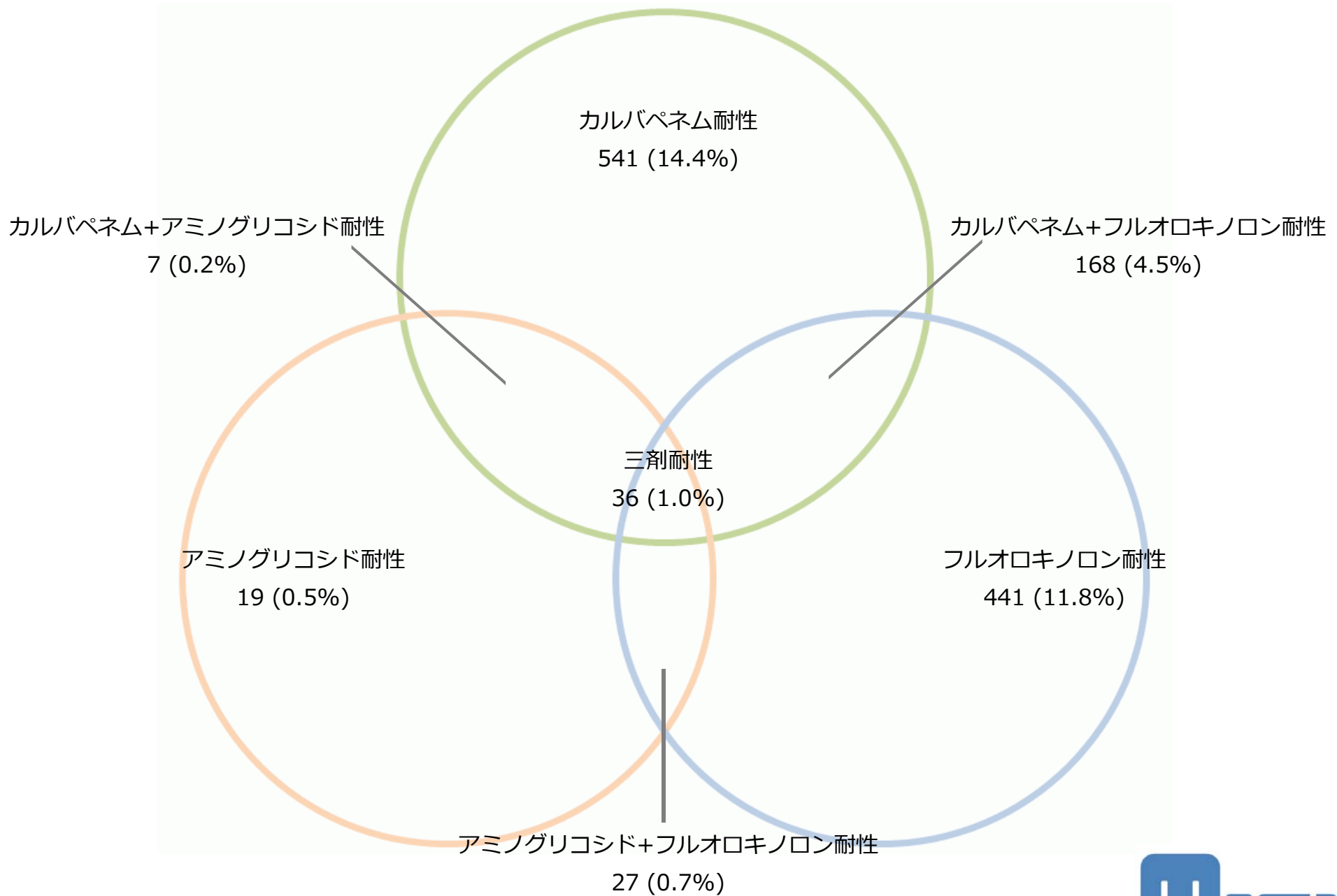


耐性菌分布

2018年

県全体

P. aeruginosa (n=3,745)

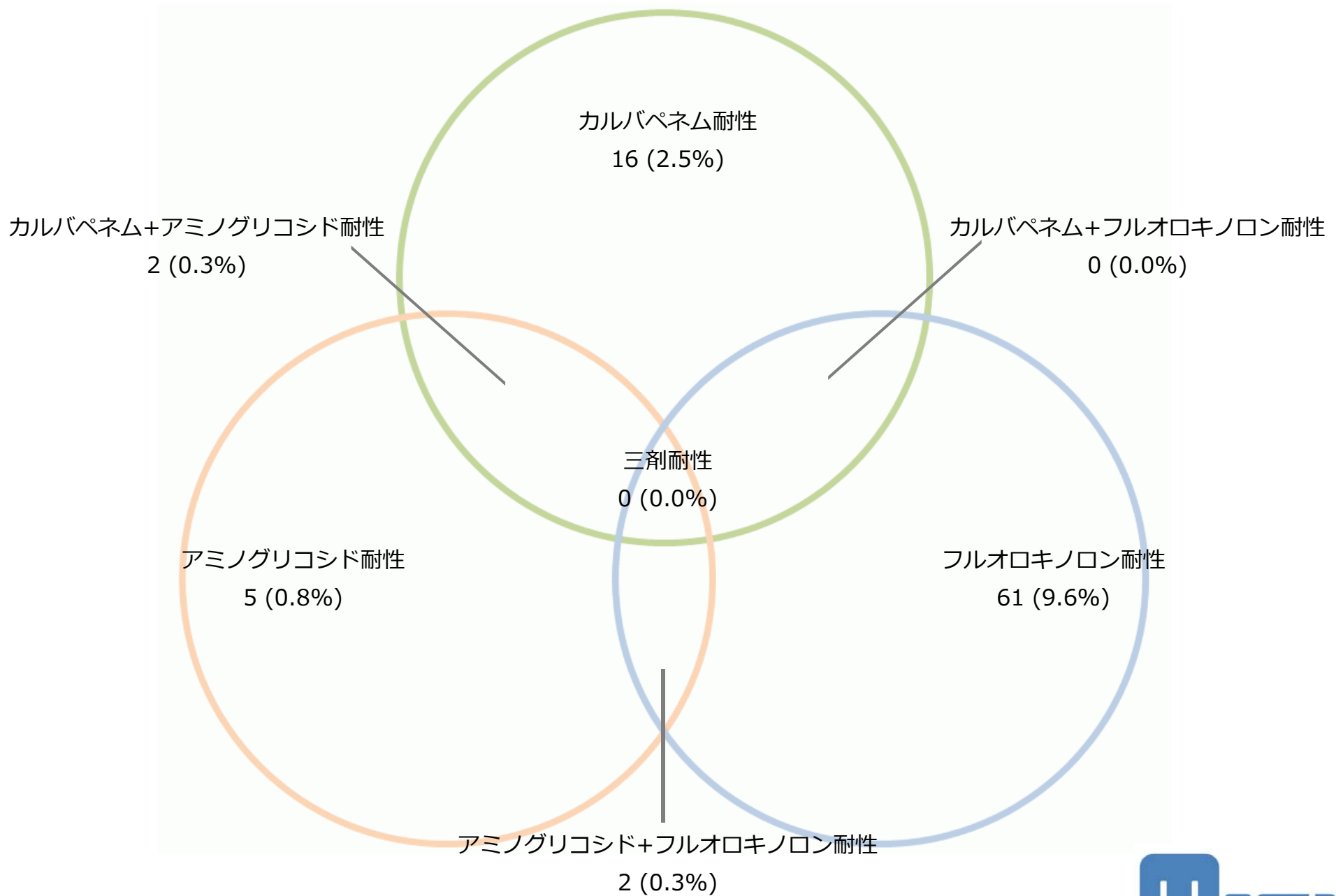


耐性菌分布

2018年

県全体

Acinetobacter spp. (n=635)



耐性菌割合

2018年

県全体

菌種名	耐性条件	北勢	中勢・伊賀	南勢・志摩・東紀州	三重県全体
<i>P. aeruginosa</i>	三系統に耐性	12 / 1,197株 (1.0%)	14 / 1,268株 (1.1%)	10 / 1,280株 (0.8%)	36 / 3,745株 (1.0%)
<i>Acinetobacter</i> spp.	三系統に耐性	0 / 222株 (0.0%)	0 / 216株 (0.0%)	0 / 197株 (0.0%)	0 / 635株 (0.0%)
<i>E. coli</i>	CTX、CAZ、CPDXがRの <i>E. coli</i>	899 / 4,169株 (21.6%)	744 / 3,134株 (23.7%)	964 / 3,818株 (25.2%)	2,607 / 11,121株 (23.4%)
<i>K. pneumoniae</i>	CTX、CAZ、CPDXがRの <i>K. pneumoniae</i>	127 / 1,390株 (9.1%)	46 / 1,191株 (3.9%)	77 / 1,693株 (4.5%)	250 / 4,274株 (5.8%)
<i>Proteus mirabilis</i>	CTX、CAZ、CPDXがRの <i>Proteus mirabilis</i>	54 / 424株 (12.7%)	54 / 487株 (11.1%)	64 / 349株 (18.3%)	172 / 1,260株 (13.7%)
腸内細菌科全体	MEPM がIかR IPM がIかRかつCMZ がR	95 / 6,953株 (1.4%)	144 / 5,656株 (2.5%)	133 / 6,659株 (2.0%)	372 / 19,268株 (1.9%)
<i>S. aureus</i>	MPIPCがRの <i>Staphylococcus aureus</i> または選択培地でMRSAと判定された株	1,502 / 3,326株 (45.2%)	1,443 / 2,777株 (52.0%)	1,515 / 2,760株 (54.9%)	4,460 / 8,863株 (50.3%)
<i>Enterococcus</i> spp. 全体	VCM が微量液体希釈法で耐性、VCM がディスク拡散法でR、選択培地で VRE と確認された株	2 / 1,692株 (0.1%)	0 / 1,440株 (0.0%)	0 / 1,448株 (0.0%)	2 / 4,580株 (0.0%)
<i>S. pneumoniae</i>	PCGが微量液体法で耐性の <i>S. pneumoniae</i>	0 / 415株 (0.0%)	7 / 458株 (1.5%)	3 / 393株 (0.8%)	10 / 1,266株 (0.8%)



菌分離率

県全体

2018年

主要菌

菌種名	三重県全体		地域		病床数	
	分離患者数/率	比較箱髴図	分離患者数/率	比較箱髴図	分離患者数/率	比較箱髴図
検体提出患者数	36,959人		北勢	13,946人	200床未満	6,885人
			中勢・伊賀	11,318人	200~299床	7,933人
			南勢・志摩・東紀州	11,695人	300床以上	22,141人
<i>S. aureus</i>	8,863人 24.0%		北勢	3,326人 23.8%	200床未満	1,596人 23.2%
	6.9 24.8 42.9		中勢・伊賀	2,777人 24.5%	200~299床	2,026人 25.5%
			南勢・志摩・東紀州	2,760人 23.6%	300床以上	5,241人 23.7%
<i>S. epidermidis</i>	2,058人 5.6%		北勢	860人 6.2%	200床未満	268人 3.9%
	0.0 4.1 12.4		中勢・伊賀	490人 4.3%	200~299床	190人 2.4%
			南勢・志摩・東紀州	708人 6.1%	300床以上	1,600人 7.2%



菌分離率

2018年

県全体

主要菌

菌種名	三重県全体		地域		病床数	
	分離患者数/率	比較箱髷図	分離患者数/率	比較箱髷図	分離患者数/率	比較箱髷図
<i>S. pneumoniae</i>	1,266人 3.4%		北勢		200床未満	
			415人 3.0%		128人 1.9%	
			中勢・伊賀		200~299床	
			458人 4.0%		429人 5.4%	
			南勢・志摩・東紀州		300床以上	
			393人 3.4%		709人 3.2%	
<i>E. faecalis</i>	3,104人 8.4%		北勢		200床未満	
			1,310人 9.4%		534人 7.8%	
			中勢・伊賀		200~299床	
			820人 7.2%		660人 8.3%	
			南勢・志摩・東紀州		300床以上	
			974人 8.3%		1,910人 8.6%	
<i>E. faecium</i>	849人 2.3%		北勢		200床未満	
			265人 1.9%		101人 1.5%	
			中勢・伊賀		200~299床	
			256人 2.3%		176人 2.2%	
			南勢・志摩・東紀州		300床以上	
			328人 2.8%		572人 2.6%	



菌分離率

2018年

県全体

主要菌

菌種名	三重県全体		地域		病床数			
	分離患者数/率	比較箱髷図	分離患者数/率	比較箱髷図	分離患者数/率	比較箱髷図		
<i>E. coli</i>	11,121人 30.1%		北勢	4,169人 29.9%		200床未満	2,063人 30.0%	
			中勢・伊賀	3,134人 27.7%		200~299床	2,512人 31.7%	
			南勢・志摩・東紀州	3,818人 32.6%		300床以上	6,546人 29.6%	
<i>K. pneumoniae</i>	4,274人 11.6%		北勢	1,390人 10.0%		200床未満	645人 9.4%	
			中勢・伊賀	1,191人 10.5%		200~299床	1,122人 14.1%	
			南勢・志摩・東紀州	1,693人 14.5%		300床以上	2,507人 11.3%	
<i>Enterobacter spp.</i>	2,143人 5.8%		北勢	676人 4.8%		200床未満	314人 4.6%	
			中勢・伊賀	608人 5.4%		200~299床	448人 5.6%	
			南勢・志摩・東紀州	859人 7.3%		300床以上	1,381人 6.2%	



菌分離率

県全体

2018年

主要菌

菌種名	三重県全体		地域		病床数				
	分離患者数/率	比較箱髷図	分離患者数/率	比較箱髷図	分離患者数/率	比較箱髷図			
<i>S. marcescens</i>	731人 2.0%	0.0 1.8 中	15.0 	北勢		200床未満			
				239人 1.7%	0.0 1.8 中	15.0 	128人 1.9%	0.0 1.8 中	15.0
				中勢・伊賀		200~299床			
				257人 2.3%	0.0 1.7 中	7.1 	205人 2.6%	0.5 1.9 中	7.1
				南勢・志摩・東紀州		300床以上			
				235人 2.0%	1.0 1.9 中	13.4 	398人 1.8%	0.9 1.8 中	13.4
<i>P. aeruginosa</i>	3,745人 10.1%	0.0 10.2 中	50.0 	北勢		200床未満			
				1,197人 8.6%	0.0 8.1 中	50.0 	689人 10.0%	0.0 8.9 中	50.0
				中勢・伊賀		200~299床			
				1,268人 11.2%	0.0 9.6 中	23.9 	881人 11.1%	5.1 10.2 中	22.0
				南勢・志摩・東紀州		300床以上			
				1,280人 10.9%	8.7 10.6 中	19.0 	2,175人 9.8%	6.8 10.2 中	19.0
<i>Acinetobacter</i> spp.	635人 1.7%	0.0 1.3 中	5.7 	北勢		200床未満			
				222人 1.6%	0.0 0.9 中	4.3 	76人 1.1%	0.0 1.1 中	4.1
				中勢・伊賀		200~299床			
				216人 1.9%	0.0 1.7 中	5.7 	177人 2.2%	0.3 1.3 中	5.7
				南勢・志摩・東紀州		300床以上			
				197人 1.7%	0.0 1.4 中	3.3 	382人 1.7%	0.0 1.5 中	4.3



菌分離率

2018年

県全体

特定の耐性菌

菌種名	三重県全体		地域		病床数	
	分離患者数/率	比較箱髴図	分離患者数/率	比較箱髴図	分離患者数/率	比較箱髴図
検体提出患者数	36,959人		北勢		200床未満	
			13,946人		6,885人	
			中勢・伊賀		200~299床	
		11,318人		7,933人		
		南勢・志摩・東紀州		300床以上		
		11,695人		22,141人		
メチシリン耐性黄色ブドウ球菌 (MRSA)	4,460人 12.1%		北勢		200床未満	
	0.4 12.9 42.9		1,502人 10.8%		847人 12.3%	
			6.8 11.9 42.9		0.4 13.2 42.9	
			中勢・伊賀		200~299床	
			1,443人 12.7%		986人 12.4%	
			0.4 13.9 21.5		8.2 12.1 23.9	
			南勢・志摩・東紀州		300床以上	
			1,515人 13.0%		2,627人 11.9%	
		8.2 12.2 22.3		6.8 11.5 22.3		
バンコマイシン耐性黄色ブドウ球菌 (VRSA)	0人 0.0%		北勢		200床未満	
	0.0		0人 0.0%		0人 0.0%	
			0.0		0.0	
			中勢・伊賀		200~299床	
			0人 0.0%		0人 0.0%	
			0.0		0.0	
			南勢・志摩・東紀州		300床以上	
			0人 0.0%		0人 0.0%	
		0.0		0.0		



菌分離率

2018年

県全体

特定の耐性菌

菌種名	三重県全体		地域		病床数				
	分離患者数/率	比較箱髴図	分離患者数/率	比較箱髴図	分離患者数/率	比較箱髴図			
バンコマイシン耐性腸球菌(VRE)	2人 0.0%	0.0 0.0	0.1	北勢	200床未満				
				2人 0.0%	0.0 0.0	0.1	1人 0.0%	0.0 0.0	0.1
				中勢・伊賀	200~299床				
				0人 0.0%	0.0	1人 0.0%	0.0 0.0	0.1	
南勢・志摩・東紀州	300床以上								
0人 0.0%	0.0	0人 0.0%	0.0						
ペニシリン耐性肺炎球菌(PRSP)	10人 0.0%	0.0 0.0	0.5	北勢	200床未満				
				0人 0.0%	0.0	1人 0.0%	0.0 0.0	0.1	
				中勢・伊賀	200~299床				
				7人 0.1%	0.0 0.0	0.5	6人 0.1%	0.0 0.0	0.5
南勢・志摩・東紀州	300床以上								
3人 0.0%	0.0 0.0	0.1	3人 0.0%	0.0 0.0	0.1				
多剤耐性緑膿菌(MDRP)	36人 0.1%	0.0 0.0	0.6	北勢	200床未満				
				12人 0.1%	0.0 0.0	0.6	10人 0.1%	0.0 0.0	0.3
				中勢・伊賀	200~299床				
				14人 0.1%	0.0 0.0	0.5	13人 0.2%	0.0 0.0	0.6
南勢・志摩・東紀州	300床以上								
10人 0.1%	0.0 0.1	0.2	13人 0.1%	0.0 0.1	0.2				



菌分離率

2018年

県全体

特定の耐性菌

菌種名	三重県全体		地域		病床数			
	分離患者数/率	比較箱髴図	分離患者数/率	比較箱髴図	分離患者数/率	比較箱髴図		
多剤耐性アシネトバクター属 (MDRA)	0人 0.0%	0.0	北勢	0人 0.0%	0.0	200床未満	0人 0.0%	0.0
			中勢・伊賀	0人 0.0%	0.0	200~299床	0人 0.0%	0.0
			南勢・志摩・東紀州	0人 0.0%	0.0	300床以上	0人 0.0%	0.0
カルバペネム耐性緑膿菌	541人 1.5%	0.0 1.2 6.9	北勢	152人 1.1%	0.0 1.1 5.0	200床未満	89人 1.3%	0.0 1.1 5.0
			中勢・伊賀	245人 2.2%	0.0 1.2 6.9	200~299床	183人 2.3%	0.0 1.4 6.9
			南勢・志摩・東紀州	144人 1.2%	0.0 1.2 1.9	300床以上	269人 1.2%	0.0 1.2 3.7
カルバペネム耐性セラチア	35人 0.1%	0.0 0.0 1.2	北勢	3人 0.0%	0.0 0.0 0.6	200床未満	1人 0.0%	0.0 0.0 0.2
			中勢・伊賀	26人 0.2%	0.0 0.0 1.2	200~299床	10人 0.1%	0.0 0.0 0.7
			南勢・志摩・東紀州	6人 0.1%	0.0 0.0 0.1	300床以上	24人 0.1%	0.0 0.0 1.2



菌分離率

県全体

2018年

特定の耐性菌

菌種名	三重県全体		地域		病床数							
	分離患者数/率	比較箱髴図	分離患者数/率	比較箱髴図	分離患者数/率	比較箱髴図						
第三世代セファロスポリン耐性肺炎桿菌	250人 0.7%		3.9	北勢		200床未満						
				127人 0.9%		3.9	42人 0.6%					
				中勢・伊賀		200~299床						
				46人 0.4%		1.5	75人 0.9%					
				南勢・志摩・東紀州		300床以上						
				77人 0.7%		1.7	133人 0.6%					
				第三世代セファロスポリン耐性大腸菌	2,607人 7.1%		19.8	北勢		200床未満		
								899人 6.4%		4.6	455人 6.6%	
								中勢・伊賀		200~299床		
744人 6.6%		10.7	582人 7.3%									
南勢・志摩・東紀州		300床以上										
964人 8.2%		12.5	1,570人 7.1%									
フルオロキノロン耐性大腸菌	4,454人 12.1%		21.8					北勢		200床未満		
								1,633人 11.7%		10.0	906人 13.2%	
								中勢・伊賀		200~299床		
				1,270人 11.2%		17.7	1,000人 12.6%					
				南勢・志摩・東紀州		300床以上						
				1,551人 13.3%		21.7	2,548人 11.5%					

