

平成27年度 微生物サーベイランス（MINIS）事業の概要

参加病院数：30病院

内訳：

地域別	北勢	11病院
	中勢・伊賀	9施設
	南勢・志摩・東紀州	10病院
病床数別	200床未満	12施設
	200床以上～300床未満	6施設
	300床以上	12施設

データ収集期間：2015年12月から2016年2月までの3か月

データ解析方法：本サーベイランス専用の解析プログラム（MINIS）を用い、アンチバイオグラム、検体別菌検出率、薬剤感受性率、耐性菌分布、耐性菌割合、菌分離率を算出した。

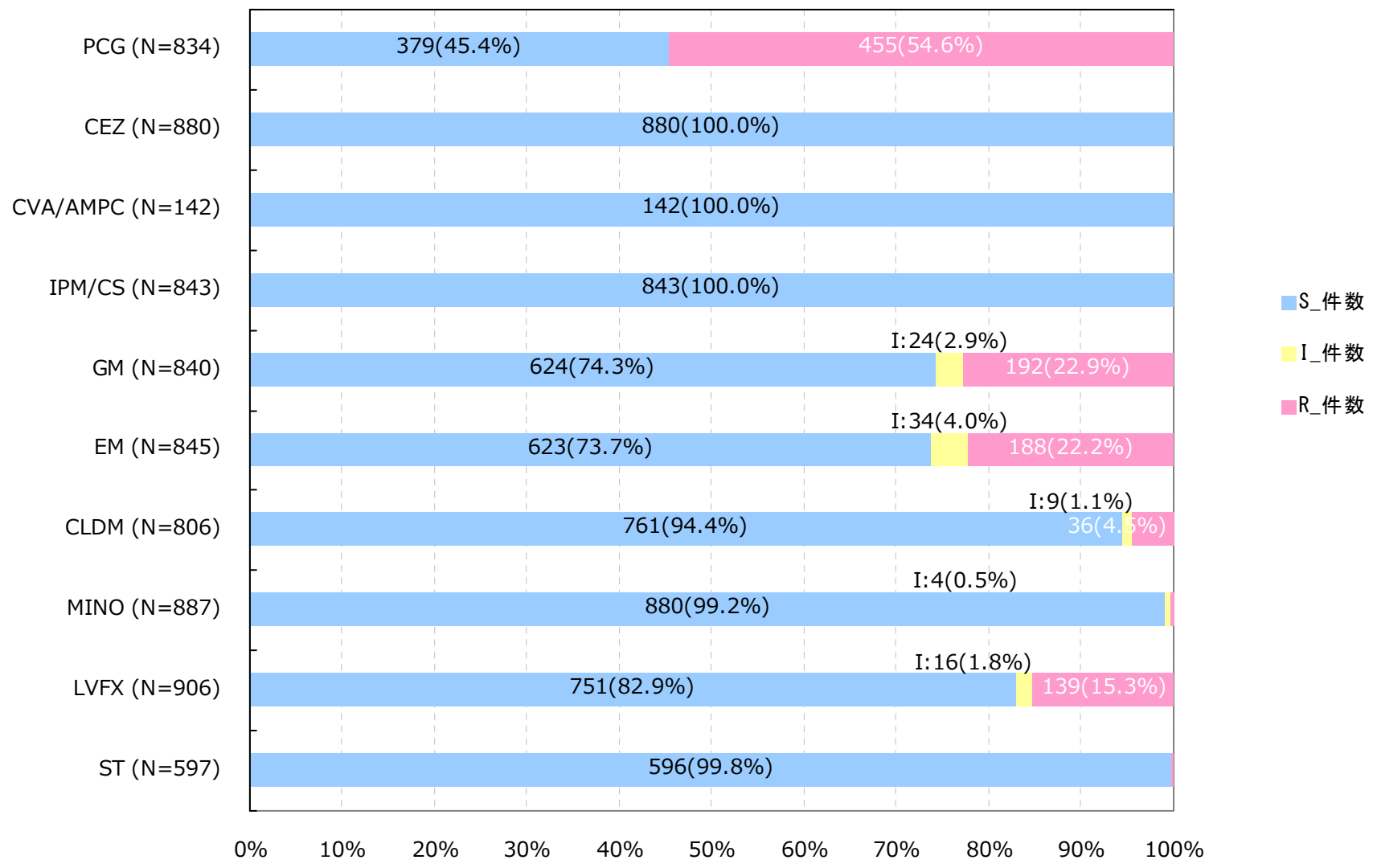
解析結果の還元：県全体および地域別の解析結果については、ホームページに掲載した。また、各参加病院に対しては、自院データの解析結果に加え、所属する地域および病床数別グループ、県全体の解析結果との比較を個別に還元した。

アンチバイオグラム

2015年12月～2016年2月

県全体

Staphylococcus aureus (MSSA)

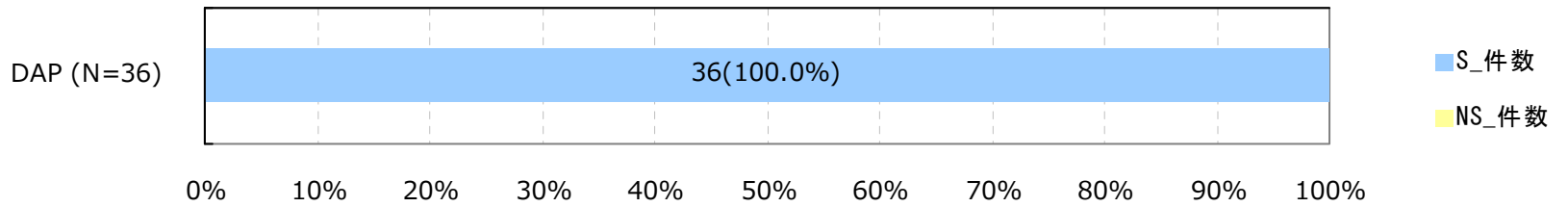
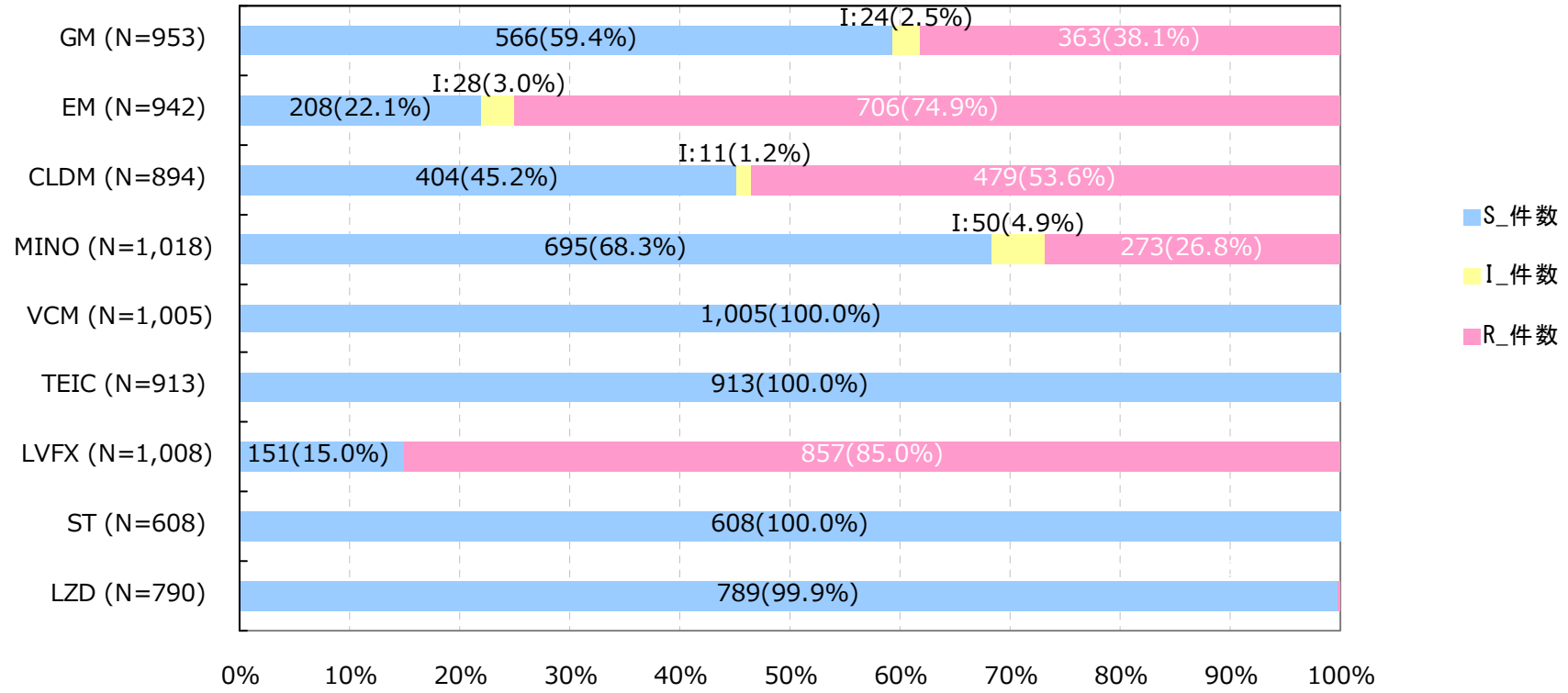


アンチバイオグラム

2015年12月～2016年2月

県全体

Staphylococcus aureus (MRSA)

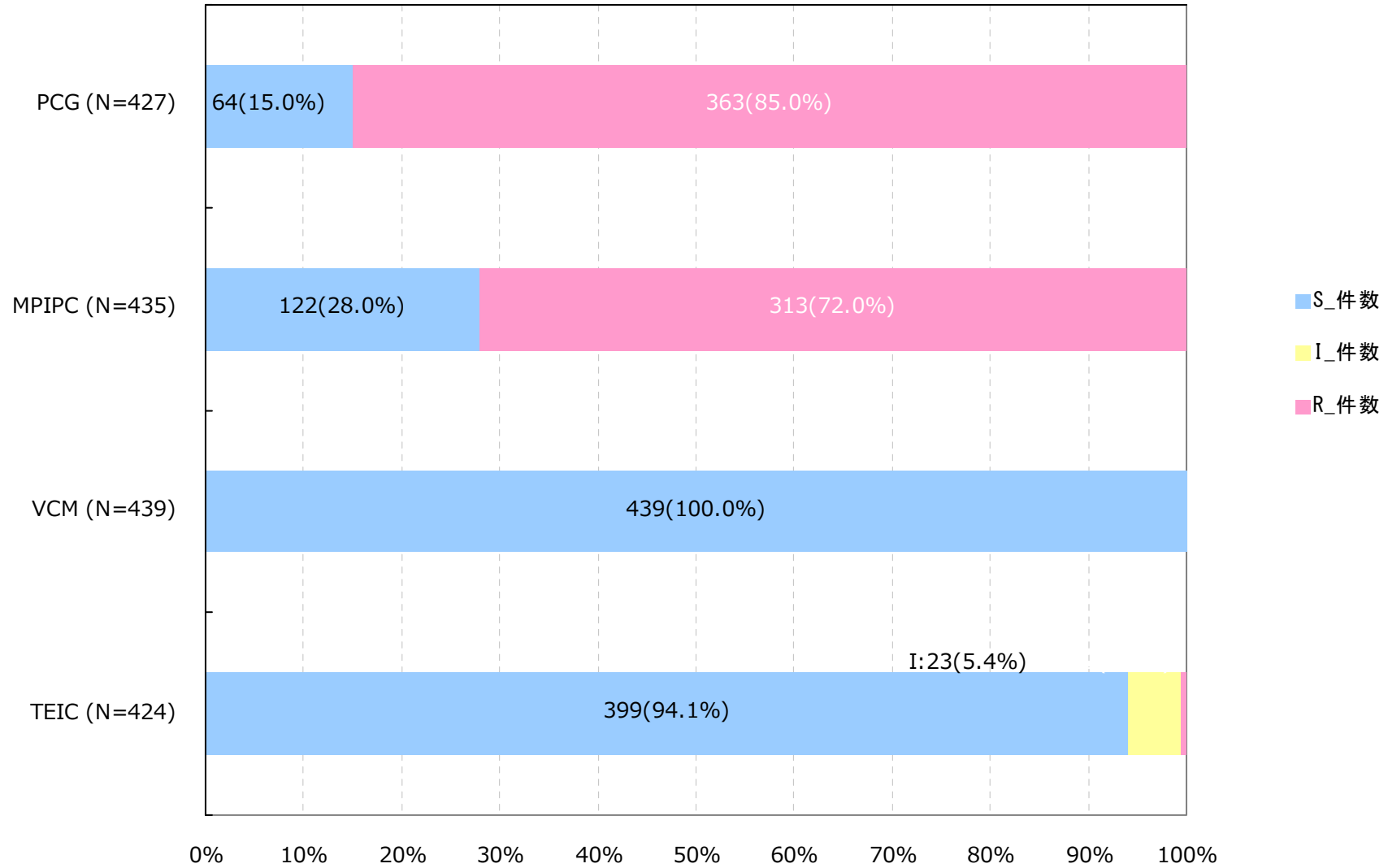


アンチバイオグラム

2015年12月～2016年2月

県全体

Staphylococcus epidermidis

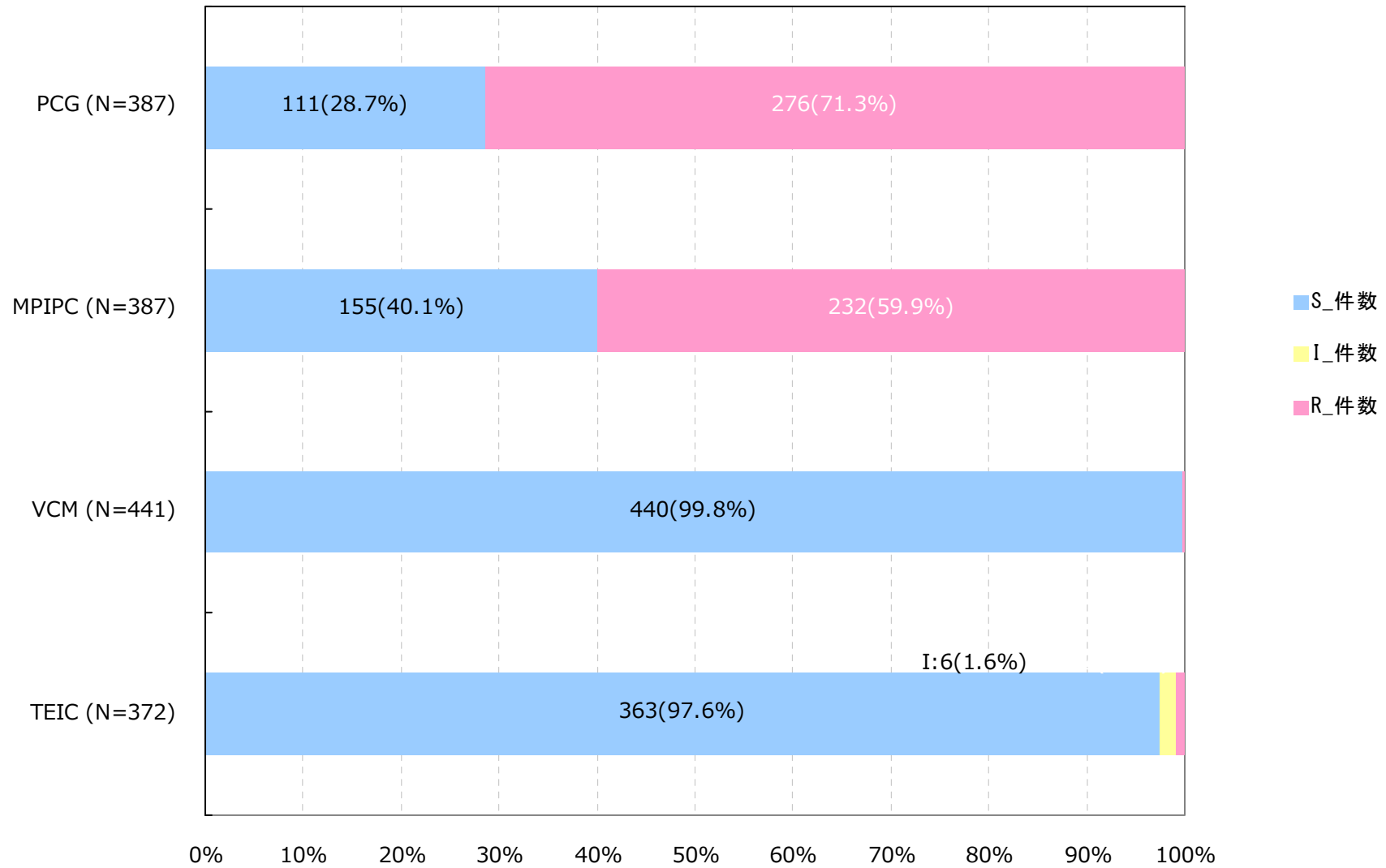


アンチバイオグラム

2015年12月～2016年2月

県全体

Coagulase-negative staphylococci (CNS)

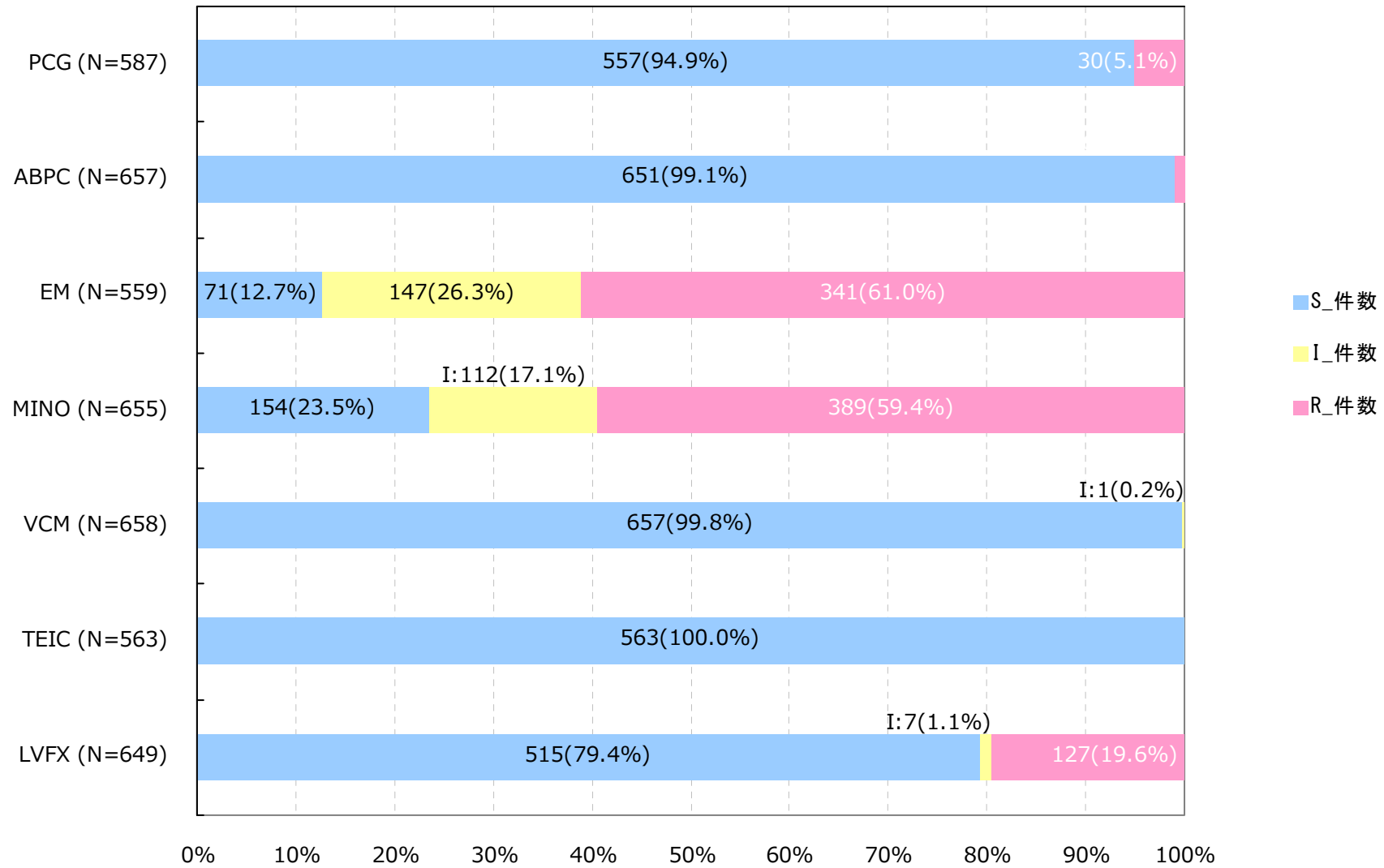


アンチバイオグラム

2015年12月～2016年2月

県全体

Enterococcus faecalis

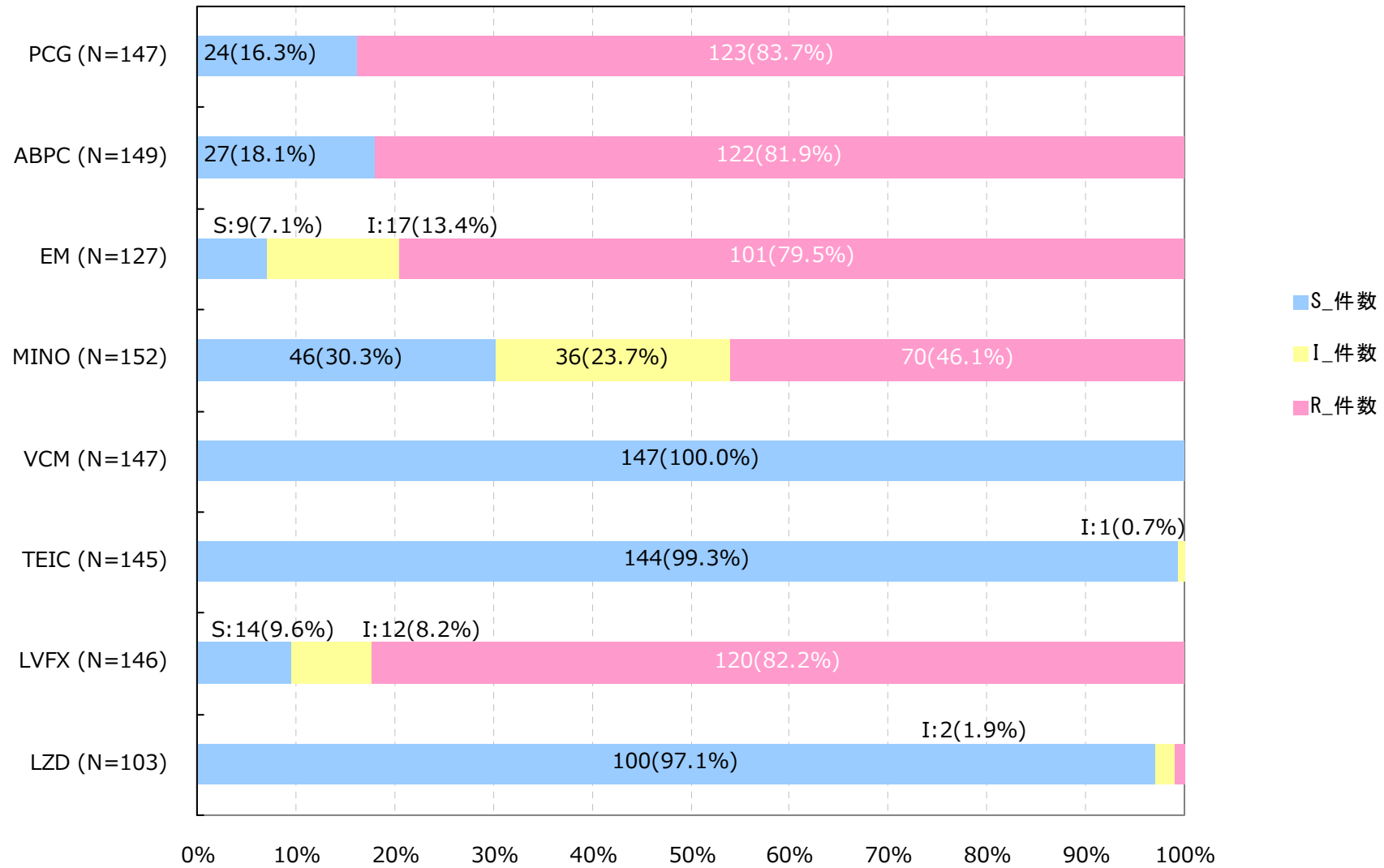


アンチバイオグラム

2015年12月～2016年2月

県全体

Enterococcus faecium



Streptococcus pneumoniae(髄液検体)

対象の検査データはありませんでした。(S、I、R判定)

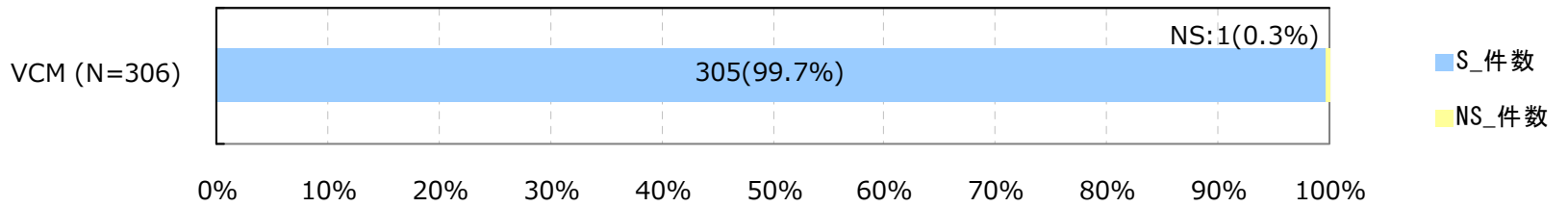
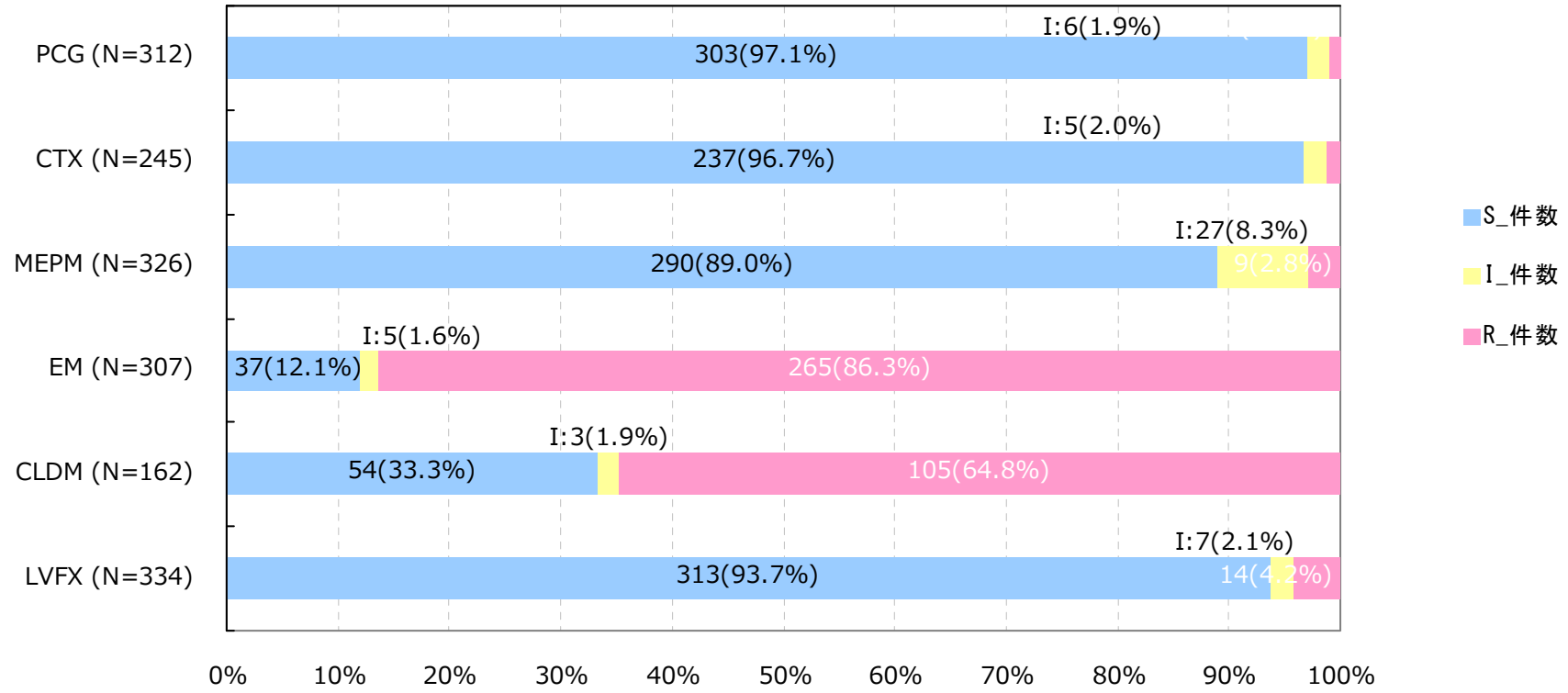
対象の検査データはありませんでした。(S、NS判定)

アンチバイオグラム

2015年12月～2016年2月

県全体

Streptococcus pneumoniae(髄液検体以外)

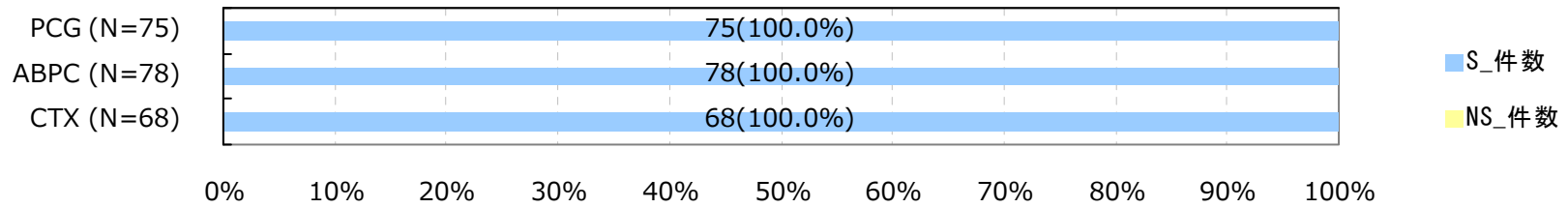
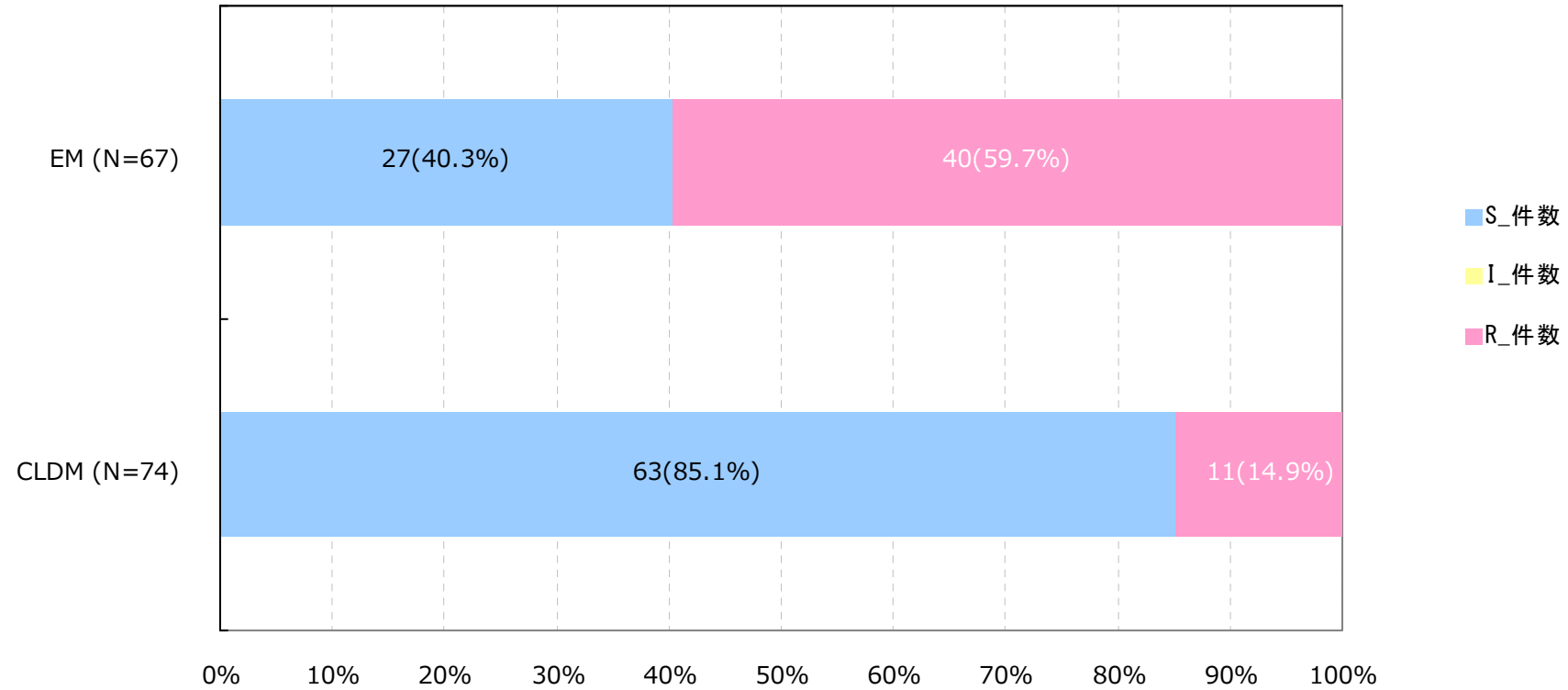


アンチバイオグラム

2015年12月～2016年2月

県全体

Streptococcus pyogenes

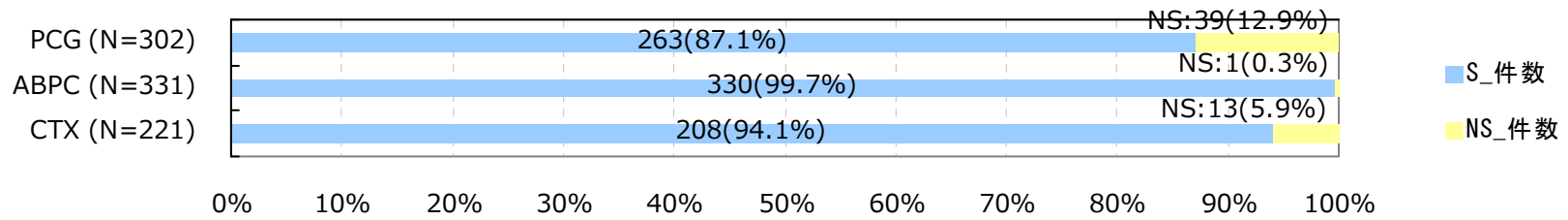
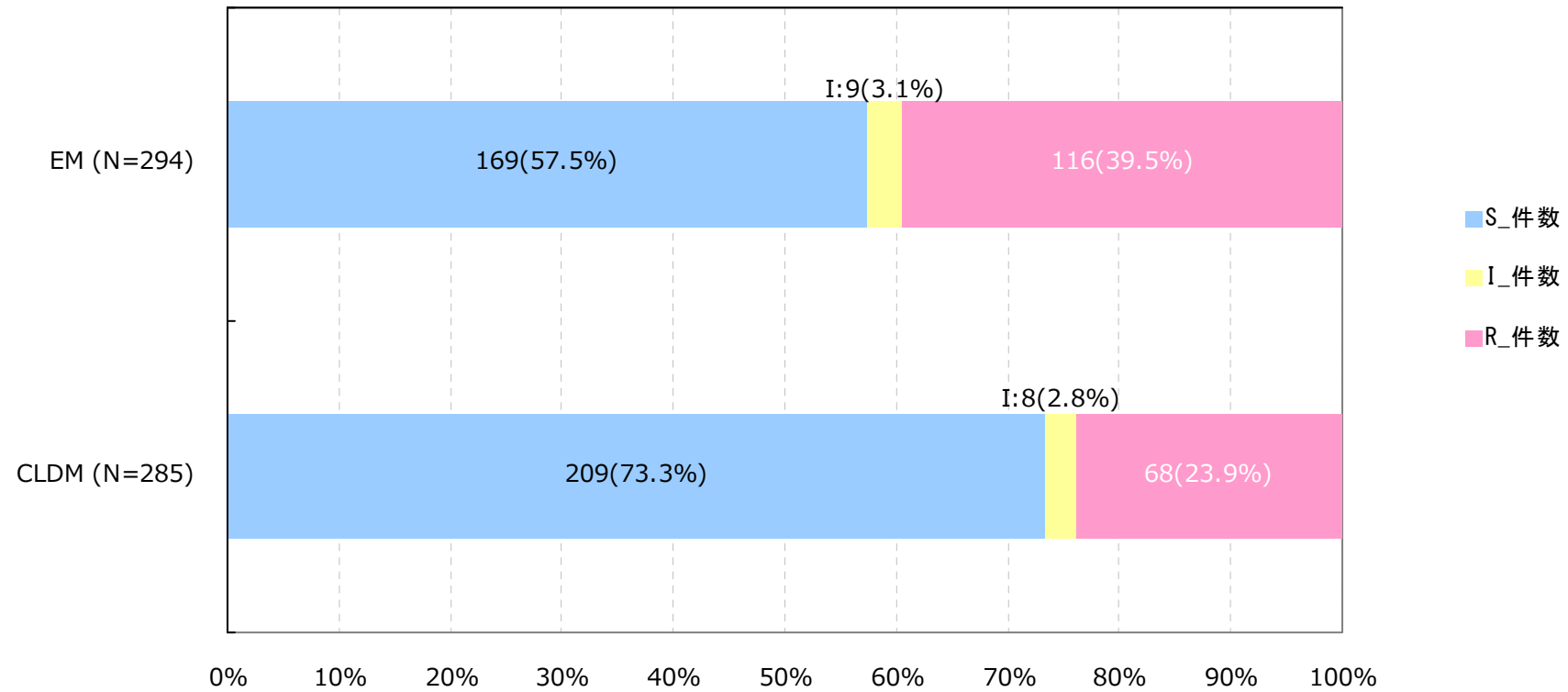


アンチバイオグラム

2015年12月～2016年2月

県全体

Streptococcus agalactiae

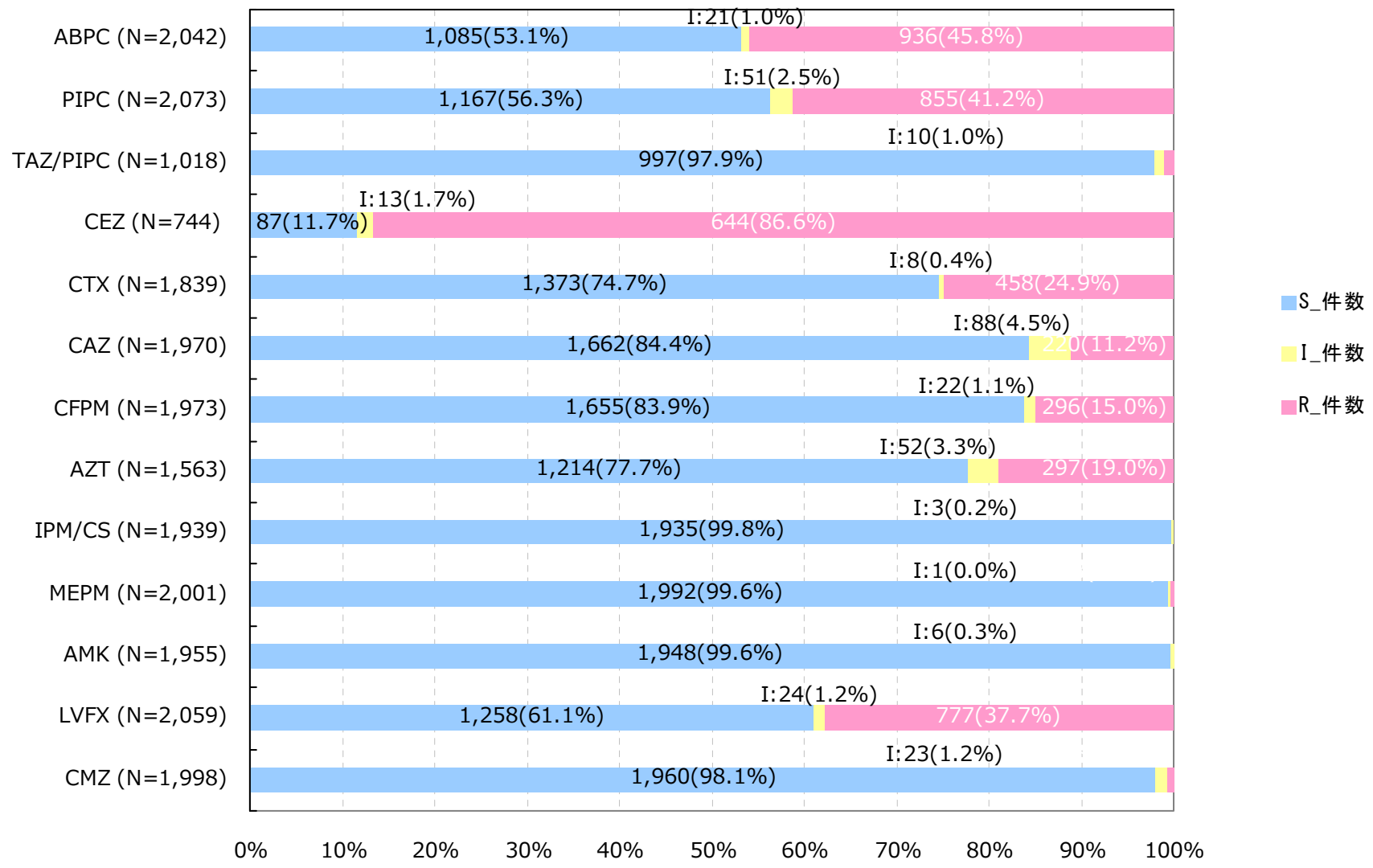


アンチバイオグラム

2015年12月～2016年2月

県全体

Escherichia coli

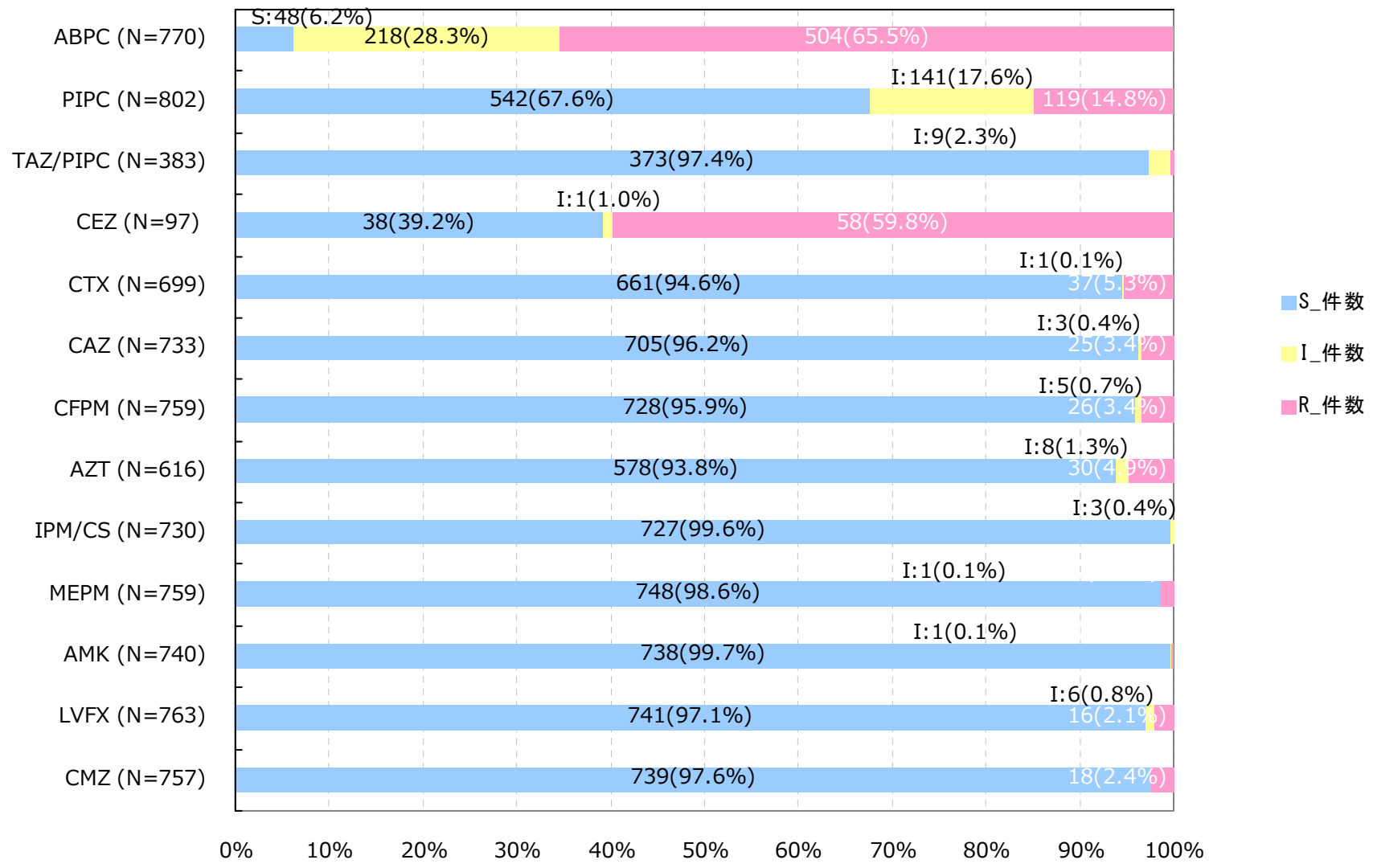


アンチバイオグラム

2015年12月～2016年2月

県全体

Klebsiella pneumoniae

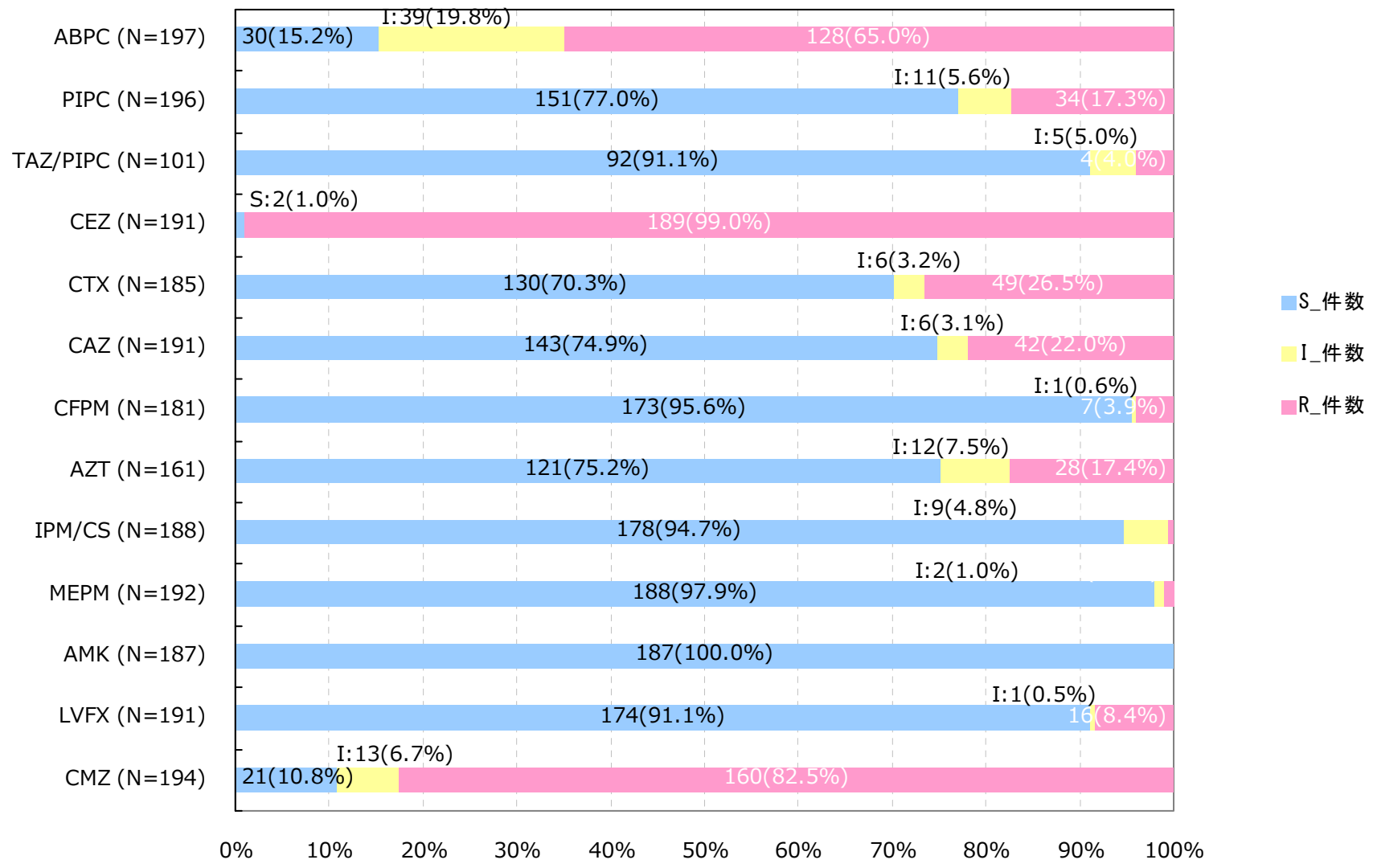


アンチバイオグラム

2015年12月～2016年2月

県全体

Enterobacter cloacae

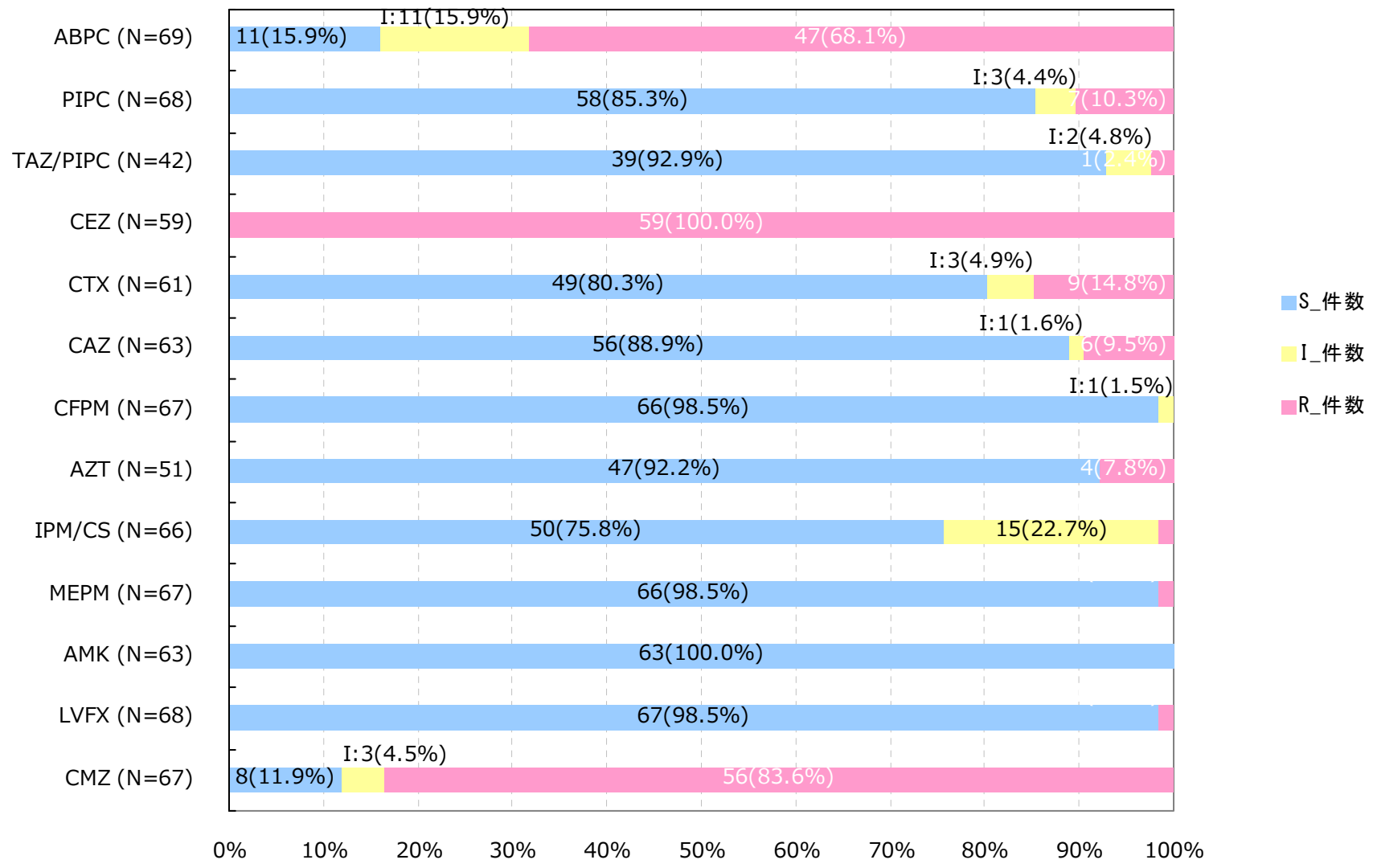


アンチバイオグラム

2015年12月～2016年2月

県全体

Enterobacter aerogenes

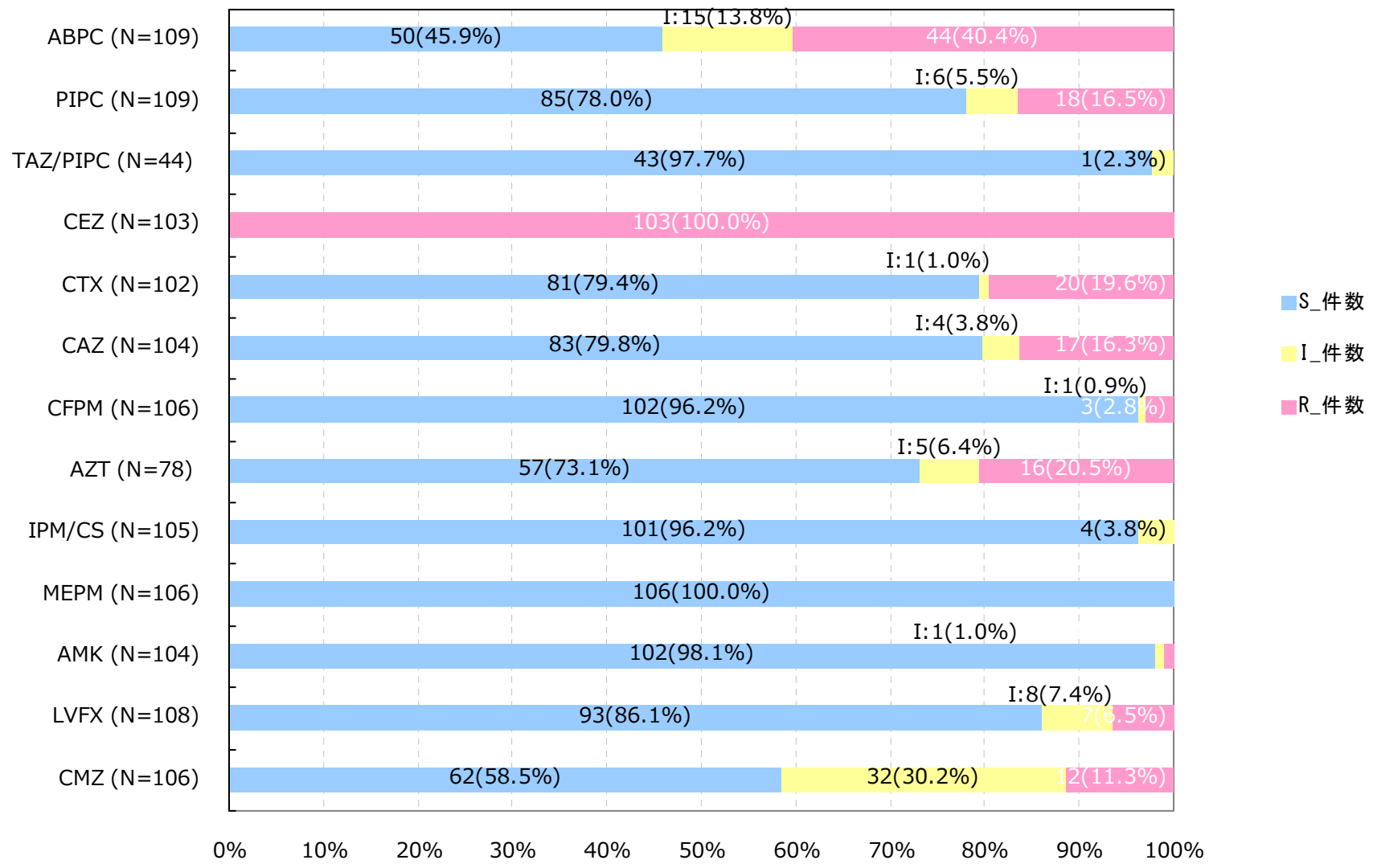


アンチバイオグラム

2015年12月～2016年2月

県全体

Citrobacter freundii

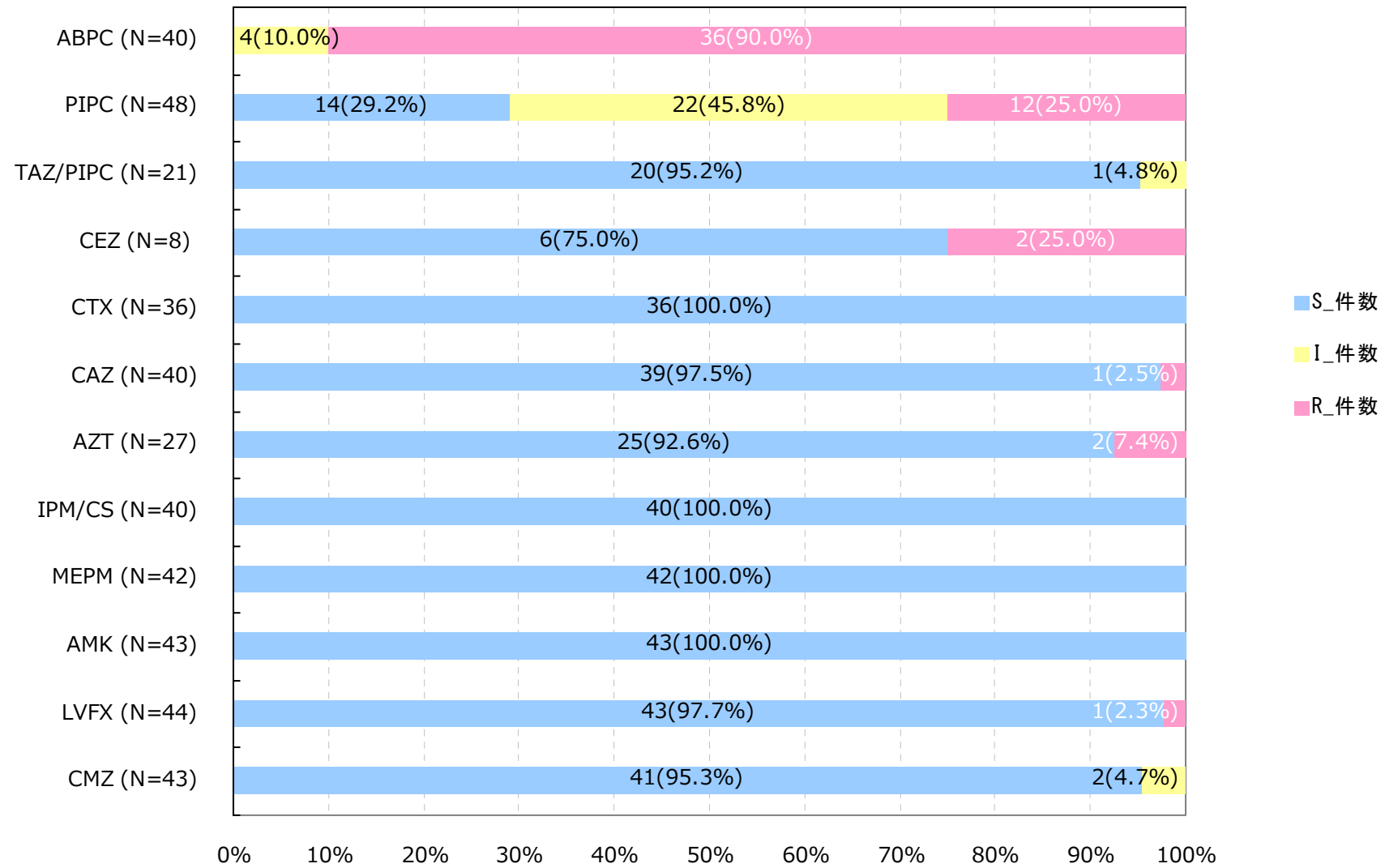


アンチバイオグラム

2015年12月～2016年2月

県全体

Citrobacter koseri

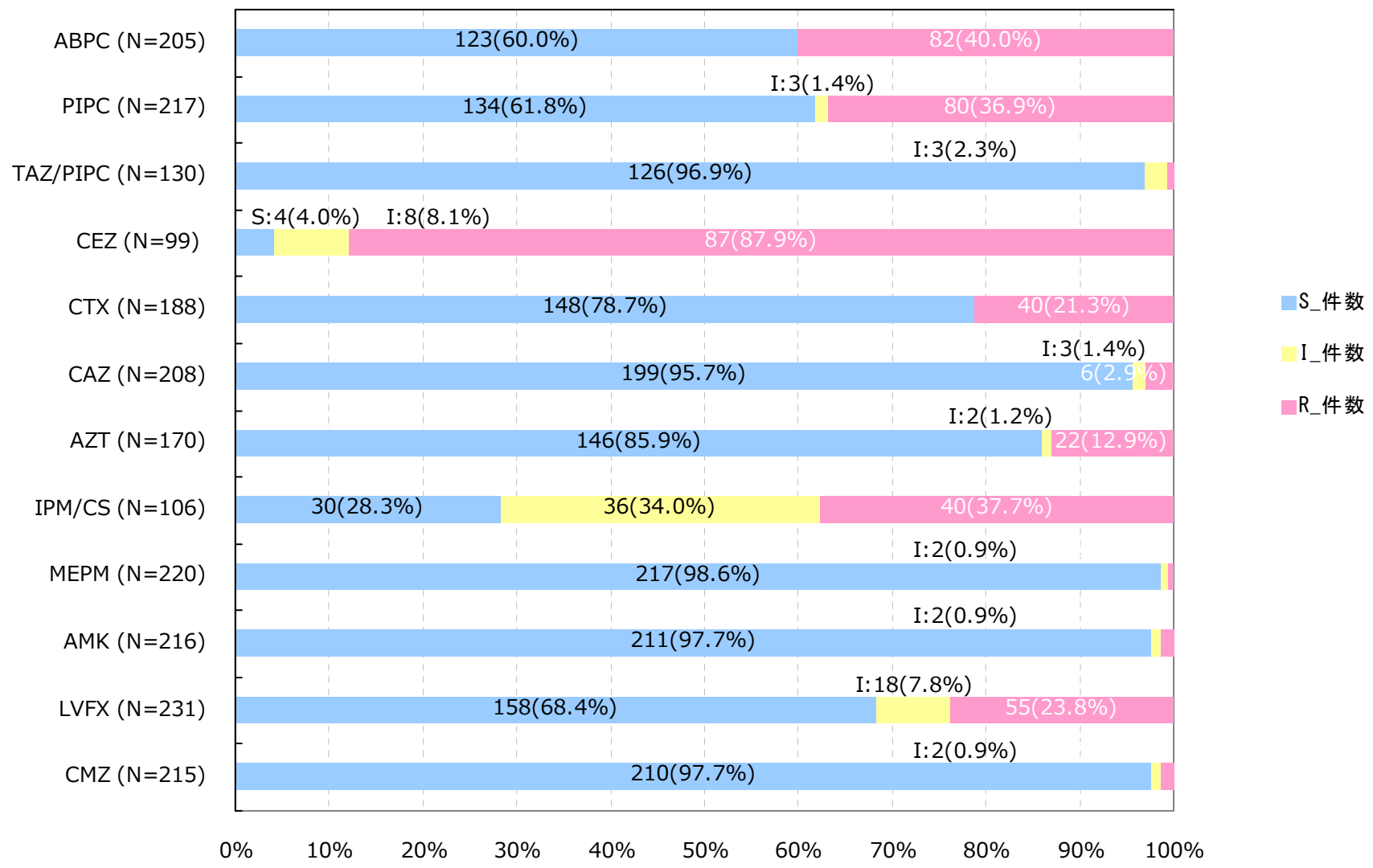


アンチバイオグラム

2015年12月～2016年2月

県全体

Proteus mirabilis

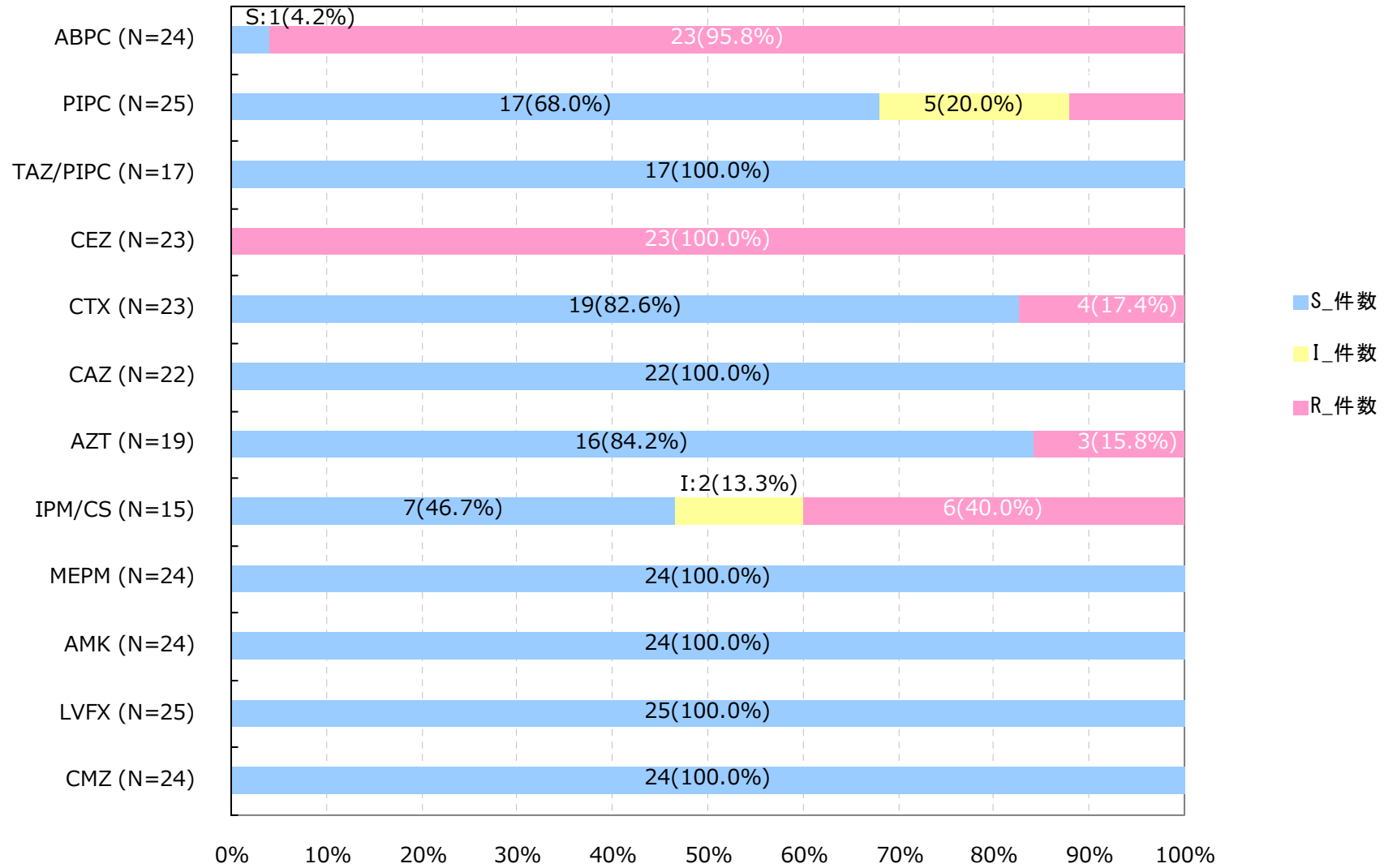


アンチバイオグラム

2015年12月～2016年2月

県全体

Proteus vulgaris

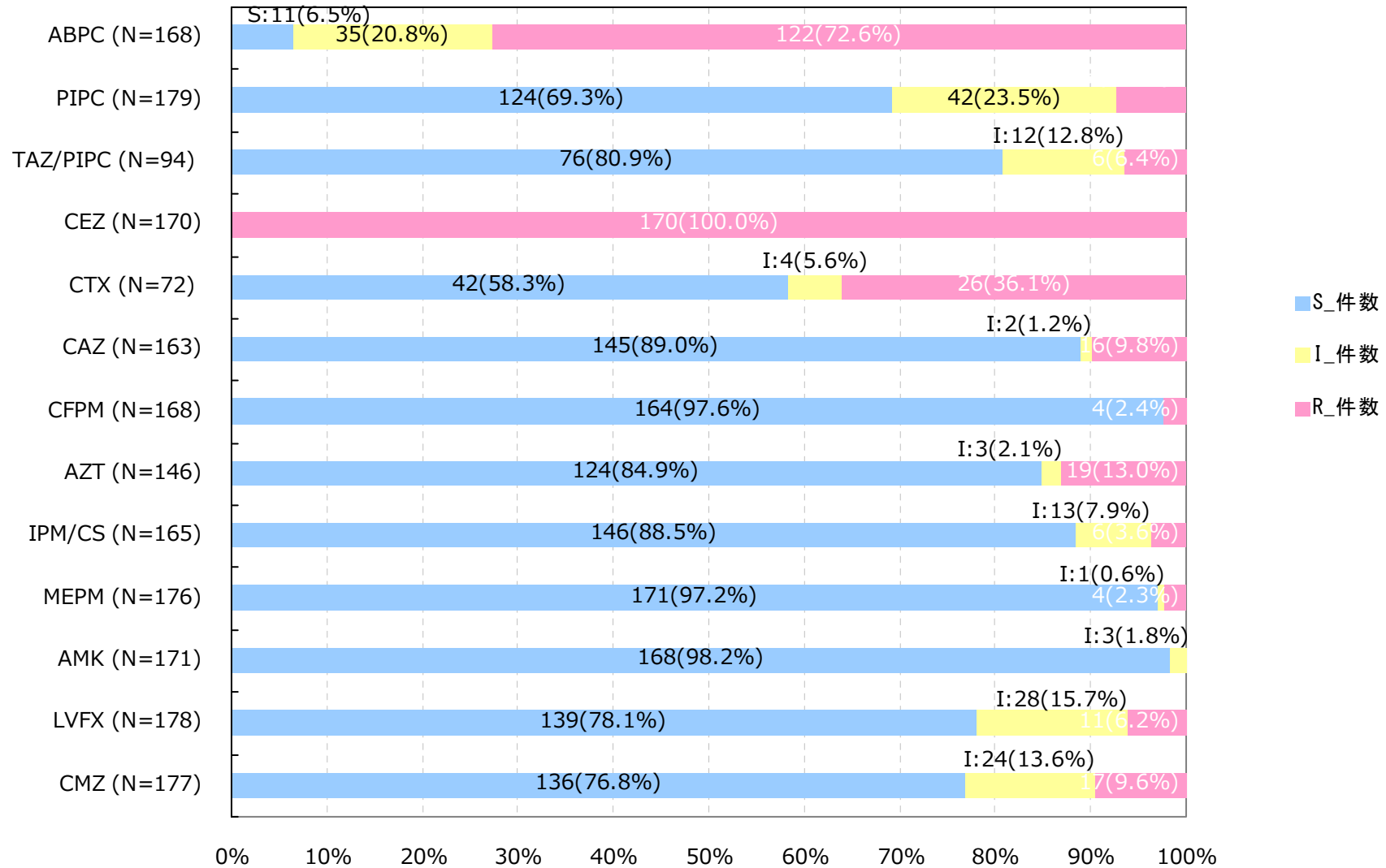


アンチバイオグラム

2015年12月～2016年2月

県全体

Serratia marcescens

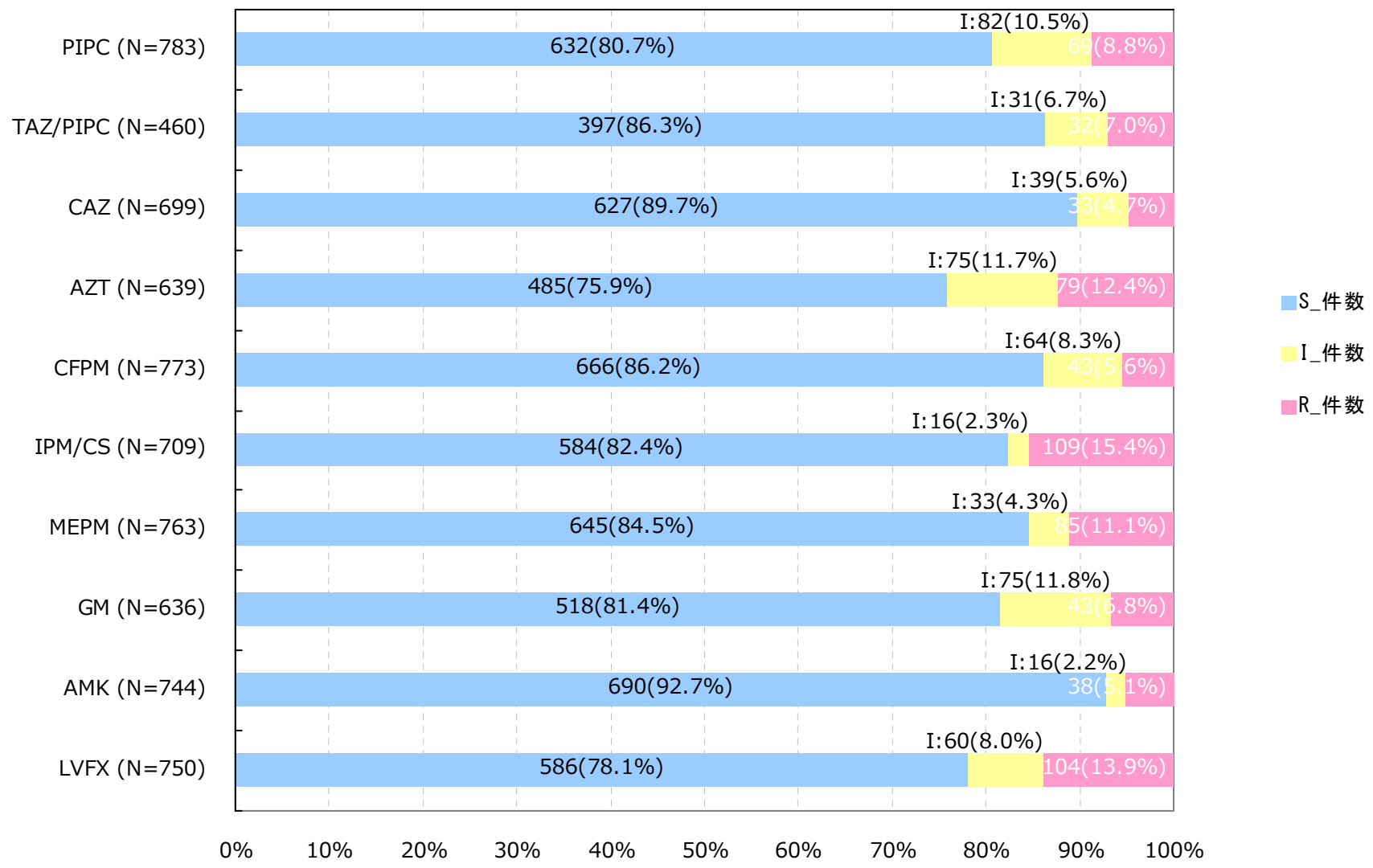


アンチバイオグラム

2015年12月～2016年2月

県全体

Pseudomonas aeruginosa

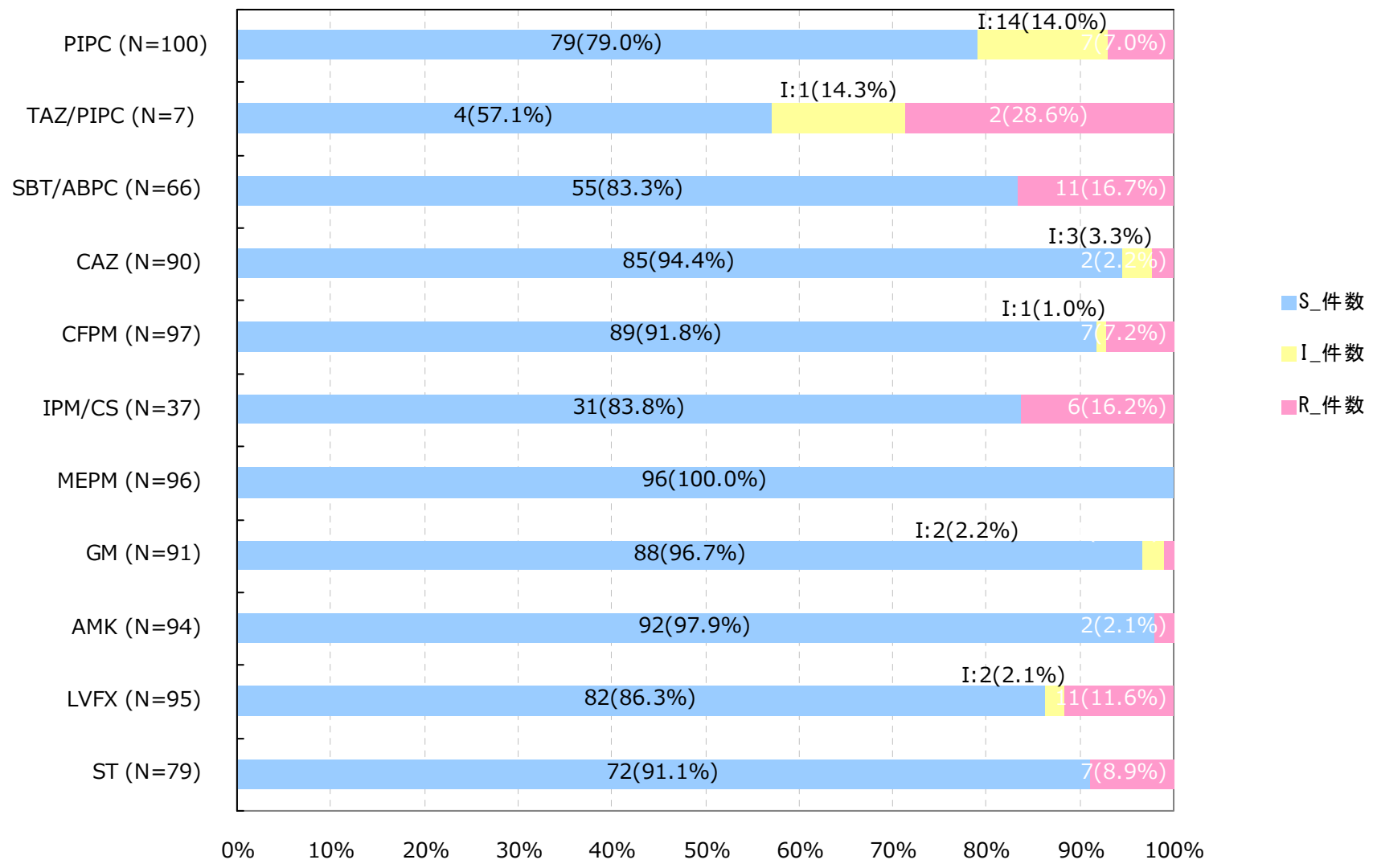


アンチバイオグラム

2015年12月～2016年2月

県全体

Acinetobacter spp.

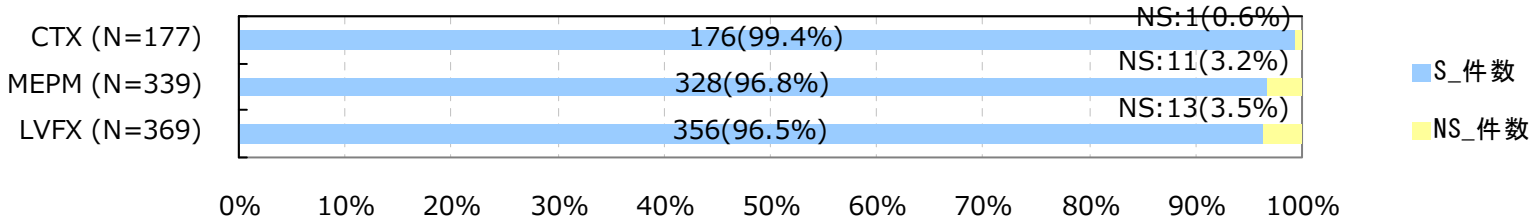
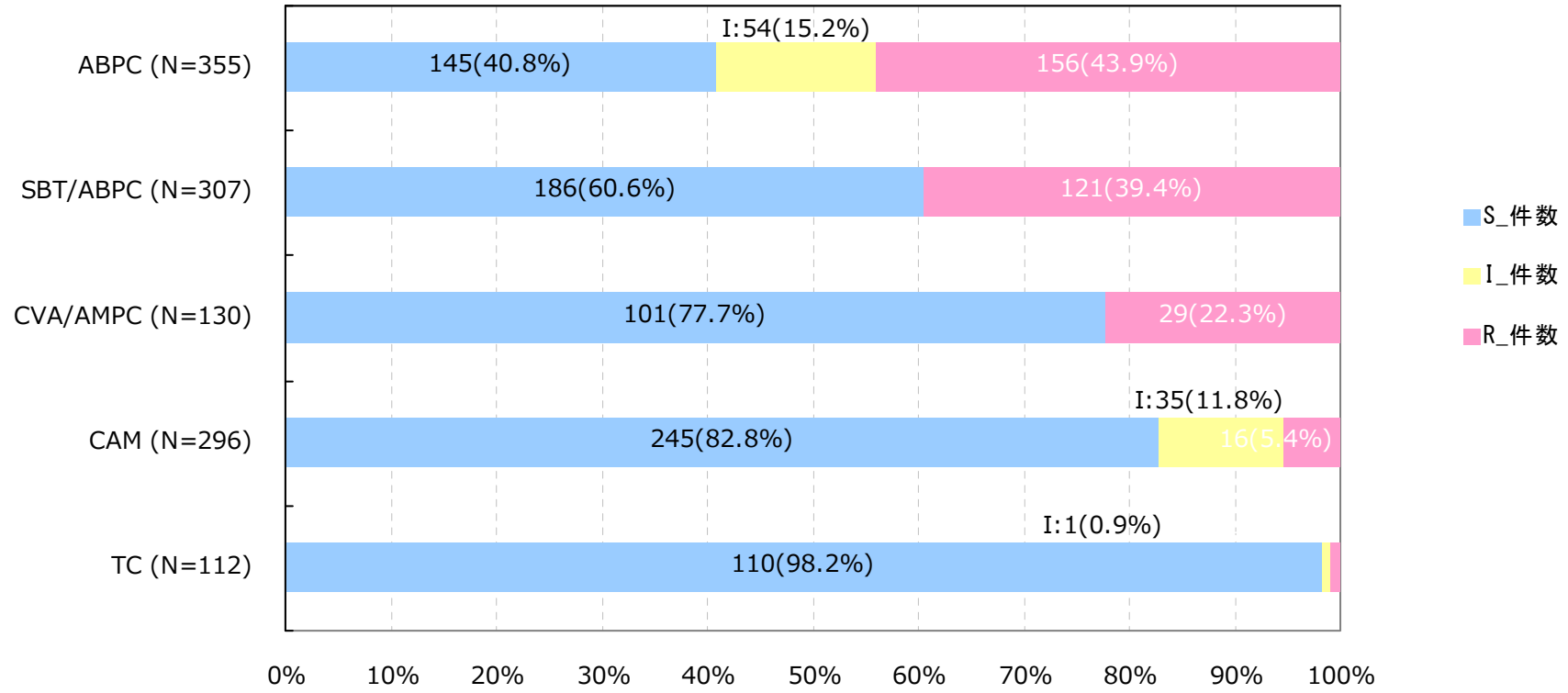


アンチバイオグラム

2015年12月～2016年2月

県全体

Haemophilus influenzae



検体別菌検出率

2015年12月～2016年2月

県全体

全年齢 検体名	三重県全体の検出菌 病床数(200床未満) (対象医療機関数:20)			三重県全体の検出菌 病床数(200～299床) (対象医療機関数:9)			三重県全体の検出菌 病床数(300床以上) (対象医療機関数:12)		
	順位	菌名	検出検体数	順位	菌名	検出検体数	順位	菌名	検出検体数
血液 (n=1,613)	1	<i>E. coli</i>	39 (26.7%)	1	<i>E. coli</i>	62 (24.7%)	1	<i>E. coli</i>	288 (23.7%)
	2	<i>S. epidermidis</i>	15 (10.3%)	2	<i>S. aureus</i> (MRSA)	23 (9.2%)	2	<i>S. epidermidis</i>	117 (9.6%)
	3	<i>S. aureus</i> (MRSA)	13 (8.9%)	3	<i>S. epidermidis</i>	23 (9.2%)	3	<i>K. pneumoniae</i> subsp.	94 (7.7%)
	4	CNS	12 (8.2%)	4	<i>S. aureus</i> subsp. <i>aureus</i>	22 (8.8%)	4	<i>S. aureus</i> (MRSA)	75 (6.2%)
	5	<i>K. pneumoniae</i> subsp.	11 (7.5%)	5	CNS	16 (6.4%)	5	<i>S. aureus</i> (MSSA)	38 (3.1%)
呼吸器系検体 (n=11,081)	1	<i>S. aureus</i> (MRSA)	153 (14.1%)	1	<i>S. aureus</i> (MRSA)	213 (11.8%)	1	<i>Streptococcus</i> sp.	765 (9.3%)
	2	<i>P. aeruginosa</i>	107 (9.9%)	2	<i>Streptococcus</i> sp.	169 (9.4%)	2	<i>S. aureus</i> (MRSA)	697 (8.5%)
	3	Yeasts	54 (5.0%)	3	<i>C. albicans</i>	136 (7.6%)	3	<i>C. albicans</i>	636 (7.8%)
	4	<i>S. agalactiae</i>	52 (4.8%)	4	<i>P. aeruginosa</i>	111 (6.2%)	4	CNS	614 (7.5%)
	5	<i>E. coli</i>	52 (4.8%)	5	<i>S. aureus</i> subsp. <i>aureus</i>	100 (5.6%)	5	<i>Candida</i> sp.	552 (6.7%)
尿 (n=5,257)	1	<i>E. coli</i>	257 (28.1%)	1	<i>E. coli</i>	272 (33.1%)	1	<i>E. coli</i>	939 (26.7%)
	2	<i>E. faecalis</i>	98 (10.7%)	2	<i>E. faecalis</i>	81 (9.9%)	2	<i>E. faecalis</i>	348 (9.9%)
	3	<i>P. aeruginosa</i>	55 (6.0%)	3	<i>P. aeruginosa</i>	71 (8.6%)	3	CNS	232 (6.6%)
	4	<i>P. mirabilis</i>	47 (5.1%)	4	<i>K. pneumoniae</i> subsp.	54 (6.6%)	4	<i>Enterococcus</i> sp.	197 (5.6%)
	5	<i>K. pneumoniae</i> subsp.	46 (5.0%)	5	<i>P. mirabilis</i>	34 (4.1%)	5	<i>Corynebacterium</i> sp.	185 (5.3%)
15歳以下 検体名	三重県全体の検出菌 病床数(200床未満) (対象医療機関数:20)			三重県全体の検出菌 病床数(200～299床) (対象医療機関数:9)			三重県全体の検出菌 病床数(300床以上) (対象医療機関数:12)		
	順位	菌名	検出検体数	順位	菌名	検出検体数	順位	菌名	検出検体数
血液 (n=27)							1	<i>S. epidermidis</i>	7 (25.9%)
							2	<i>S. haemolyticus</i>	4 (14.8%)
							3	<i>S. capitis</i> subsp. <i>capitis</i>	3 (11.1%)
							4	<i>Bacillus</i> sp.	3 (11.1%)
							5	CNS	2 (7.4%)
呼吸器系検体 (n=1,508)				1	<i>H. influenzae</i>	25 (36.2%)	1	CNS	175 (12.2%)
				2	<i>S. pneumoniae</i>	16 (23.2%)	2	<i>H. influenzae</i>	174 (12.1%)
				3	<i>Moraxella</i> (<i>Branhamella</i>)	15 (21.7%)	3	<i>H. parainfluenzae</i>	152 (10.6%)
				4	<i>Corynebacterium</i> sp.	3 (4.3%)	4	<i>S. aureus</i> (MRSA)	108 (7.5%)
				5	<i>S. aureus</i> subsp. <i>aureus</i>	2 (2.9%)	5	<i>Moraxella</i> (<i>Branhamella</i>)	103 (7.2%)
尿 (n=212)				1	CNS	4 (44.4%)	1	<i>E. coli</i>	44 (21.7%)
				2	<i>E. coli</i>	2 (22.2%)	2	<i>Enterococcus</i> sp.	35 (17.2%)
				3	<i>E. faecalis</i>	1 (11.1%)	3	CNS	29 (14.3%)
				4	<i>M. morgani</i> subsp.	1 (11.1%)	4	<i>E. faecalis</i>	24 (11.8%)
				5	<i>K. oxytoca</i>	1 (11.1%)	5	<i>S. aureus</i> (MRSA)	9 (4.4%)
65歳以上 検体名	三重県全体の検出菌 病床数(200床未満) (対象医療機関数:20)			三重県全体の検出菌 病床数(200～299床) (対象医療機関数:9)			三重県全体の検出菌 病床数(300床以上) (対象医療機関数:12)		
	順位	菌名	検出検体数	順位	菌名	検出検体数	順位	菌名	検出検体数
血液 (n=1,306)	1	<i>E. coli</i>	13 (36.1%)	1	<i>E. coli</i>	62 (25.7%)	1	<i>E. coli</i>	257 (25.0%)
	2	CNS	6 (16.7%)	2	<i>S. epidermidis</i>	23 (9.5%)	2	<i>S. epidermidis</i>	89 (8.6%)
	3	<i>S. aureus</i> (MRSA)	4 (11.1%)	3	<i>S. aureus</i> (MRSA)	22 (9.1%)	3	<i>K. pneumoniae</i> subsp.	76 (7.4%)
	4	<i>S. aureus</i> (MSSA)	3 (8.3%)	4	<i>S. aureus</i> subsp. <i>aureus</i>	19 (7.9%)	4	<i>S. aureus</i> (MRSA)	66 (6.4%)
	5	<i>S. epidermidis</i>	2 (5.6%)	5	CNS	16 (6.6%)	5	<i>Staphylococcus</i> sp.	33 (3.2%)
呼吸器系検体 (n=7,717)	1	<i>S. aureus</i> (MRSA)	53 (16.4%)	1	<i>S. aureus</i> (MRSA)	210 (13.1%)	1	<i>Streptococcus</i> sp.	605 (10.4%)
	2	Yeasts	45 (13.9%)	2	<i>Streptococcus</i> sp.	132 (8.2%)	2	<i>C. albicans</i>	540 (9.3%)
	3	<i>P. aeruginosa</i>	27 (8.3%)	3	<i>C. albicans</i>	127 (7.9%)	3	<i>S. aureus</i> (MRSA)	533 (9.2%)
	4	<i>Corynebacterium</i> sp.	25 (7.7%)	4	<i>P. aeruginosa</i>	107 (6.7%)	4	<i>Candida</i> sp.	481 (8.3%)
	5	<i>E. coli</i>	18 (5.6%)	5	<i>S. aureus</i> subsp. <i>aureus</i>	92 (5.7%)	5	<i>Corynebacterium</i> sp.	389 (6.7%)
尿 (n=3,848)	1	<i>E. coli</i>	102 (29.8%)	1	<i>E. coli</i>	241 (32.9%)	1	<i>E. coli</i>	754 (27.2%)
	2	<i>E. faecalis</i>	32 (9.4%)	2	<i>E. faecalis</i>	70 (9.5%)	2	<i>E. faecalis</i>	273 (9.8%)
	3	<i>P. aeruginosa</i>	25 (7.3%)	3	<i>P. aeruginosa</i>	60 (8.2%)	3	<i>K. pneumoniae</i> subsp.	149 (5.4%)
	4	<i>K. pneumoniae</i> subsp.	19 (5.6%)	4	<i>K. pneumoniae</i> subsp.	52 (7.1%)	4	CNS	147 (5.3%)
	5	<i>P. mirabilis</i>	17 (5.0%)	5	<i>P. mirabilis</i>	33 (4.5%)	5	<i>Corynebacterium</i> sp.	145 (5.2%)



グラム陽性球菌の薬剤感受性率

2015年12月～2016年2月

県全体

一般名	略称	Streptococcus sp.(レンサ球菌)			Enterococcus sp.(腸球菌)			Staphylococcus(ブドウ球菌)			
		Streptococcus spp. 全体 (n=21,360)	S. pneumoniae (肺炎球菌) (n=6,111)	Streptococcus sp. (肺炎球菌以外) (n=15,249)	Enterococcus spp. 全体 (n=15,755)	E. faecalis (n=11,715)	E. faecium (n=2,569)	Staphylococcus spp. 全体 (n=69,193)	S. aureus (MRSA) (n=27,041)	S. aureus (MSSA) (n=20,399)	CNS (n=9,704)
ベンジルペニシリン	PCG	92.4%	97.1%	90.5%	78.4%	94.9%	16.3%	23.6%	1.4%	45.4%	28.7%
アンプシリン	ABPC	97.1%	(100.0%)	97.0%	83.1%	99.1%	18.1%	24.9%	0.4%	46.3%	31.7%
クサブラン酸・アモキシシリン	CVA/AMPC	98.0%	98.3%	97.6%	91.5%	100.0%	(0.0%)	59.4%	15.1%	100.0%	53.7%
セファゾリン	CEZ	83.2%	(62.5%)	85.6%	33.9%	33.0%	(52.9%)	73.3%	43.6%	100.0%	72.2%
セフトキシム	CTX	96.7%	96.7%	96.7%	(0.0%)	(-)	(0.0%)	(57.1%)	(50.0%)	(-)	(50.0%)
イミペネム・シラスタチン	IPM/CS	93.8%	90.0%	99.2%	89.2%	96.4%	14.6%	72.1%	48.3%	100.0%	77.1%
メロペネム三水和物	MEPM	95.6%	89.0%	99.3%	36.3%	42.7%	5.3%	66.3%	40.3%	99.7%	76.5%
ゲンタマイシン	GM	(16.7%)	(-)	(16.7%)	37.7%	34.8%	(52.9%)	63.4%	59.4%	74.3%	61.1%
ミノサイクリン	MINO	56.1%	26.7%	64.2%	27.5%	23.5%	30.3%	86.4%	68.3%	99.2%	93.1%
エリスロマイシン	EM	42.7%	12.1%	56.6%	12.8%	12.7%	7.1%	47.4%	22.1%	73.7%	44.6%
クリンダマイシン	CLDM	71.4%	33.3%	80.0%	1.5%	2.1%	0.0%	70.7%	45.2%	94.4%	78.5%
ST合剤	ST	85.1%	84.3%	86.2%	20.9%	20.0%	(32.1%)	96.8%	100.0%	99.8%	88.7%
レボフロキサシン	LVFX	73.8%	93.7%	66.1%	66.9%	79.4%	9.6%	47.5%	15.0%	82.9%	52.7%
バンコマイシン	VCM	99.8%	99.7%	99.9%	99.4%	99.8%	100.0%	100.0%	100.0%	100.0%	99.8%
テイコブラニン	TEIC	98.5%	(-)	98.5%	99.9%	100.0%	99.3%	98.6%	100.0%	100.0%	97.6%
リネゾリッド	LZD	100.0%	(100.0%)	100.0%	98.7%	99.1%	97.1%	99.8%	99.9%	100.0%	99.0%

対象検査数が30株以下の場合、感受性率を括弧で囲って表示しています。

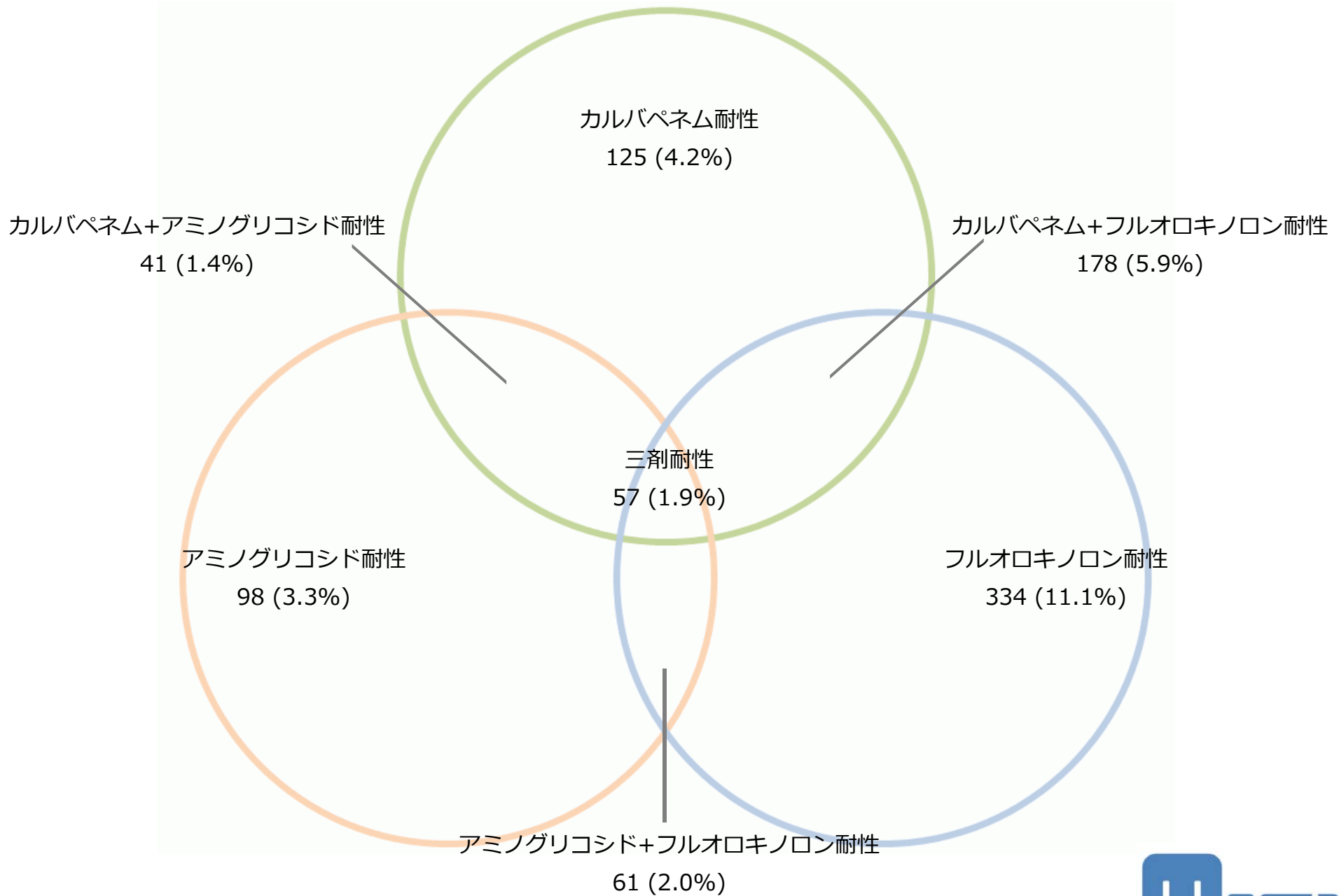


耐性菌分布

2015年12月～2016年2月

県全体

P. aeruginosa (n=3,008)

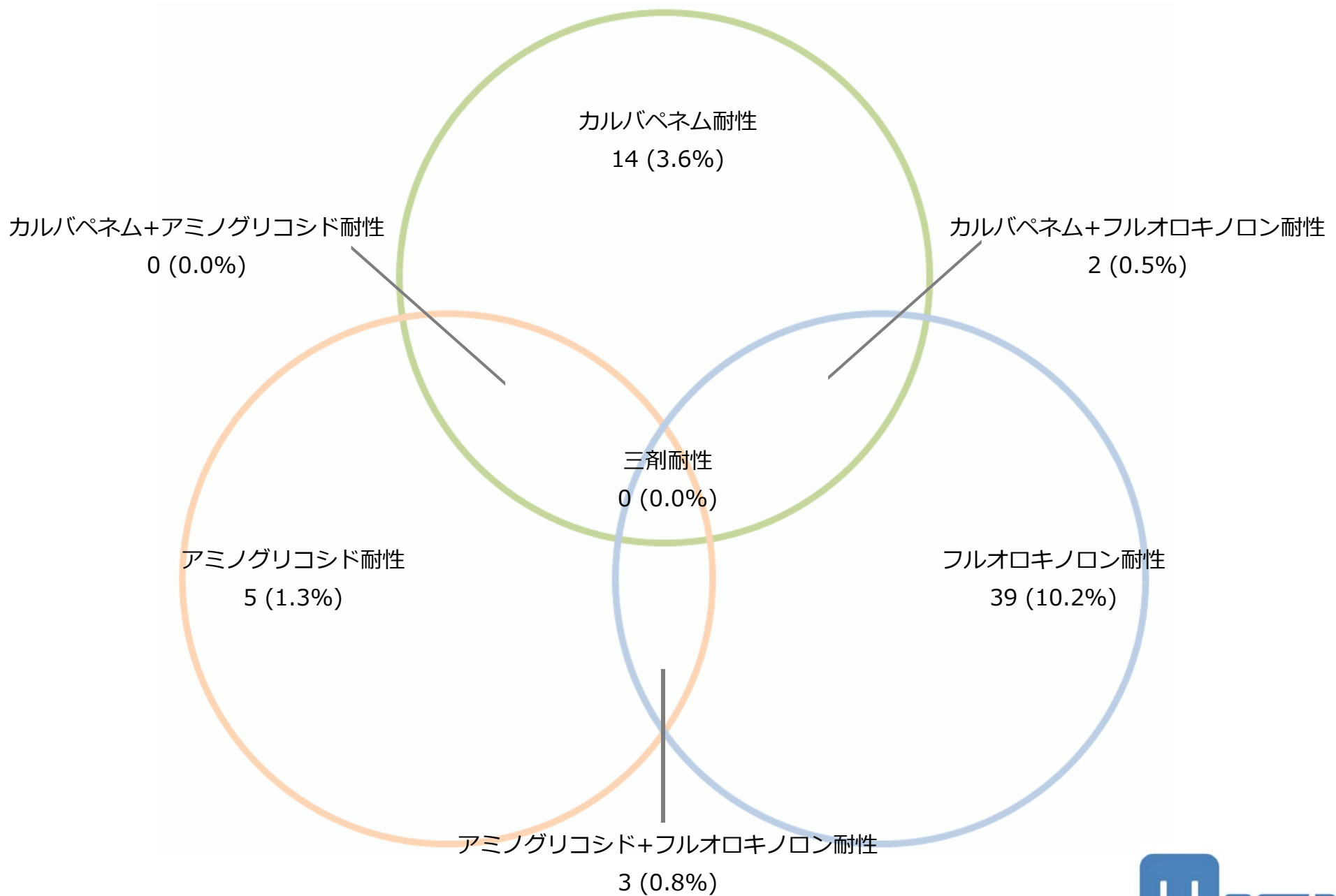


耐性菌分布

2015年12月～2016年2月

県全体

Acinetobacter spp. (n=384)



耐性菌割合

2015年12月～2016年2月

県全体

菌種名	耐性条件	三重県全体
<i>P. aeruginosa</i>	三系統に耐性	16 / 752株 (2.1%)
<i>Acinetobacter</i> spp.	三系統に耐性	0 / 96株 (0.0%)
<i>E. coli</i>	CTX、CAZ、CPDXがRの <i>E. coli</i>	481 / 2,049株 (23.5%)
<i>K. pneumoniae</i>	CTX、CAZ、CPDXがRの <i>K. pneumoniae</i>	40 / 762株 (5.2%)
<i>Proteus mirabilis</i>	CTX、CAZ、CPDXがRの <i>Proteus mirabilis</i>	40 / 223株 (17.9%)
腸内細菌科全体	MEPM がIかR IPM がIかRかつCMZ がR	64 / 3,550株 (1.8%)
<i>S. aureus</i>	MPIPCがRの <i>Staphylococcus aureus</i> または選択培地でMRSAと判定された株	1,007 / 1,874株 (53.7%)
<i>Enterococcus</i> spp. 全体	VCM が微量液体希釈法で耐性、VCM がディスク拡散法でR、選択培地で VRE と確認された株	1 / 883株 (0.1%)
<i>S. pneumoniae</i>	PCGが微量液体法で耐性の <i>S. pneumoniae</i>	3 / 335株 (0.9%)

菌分離率

2015年12月～2016年2月

県全体

主要菌

菌種名	三重県全体		地域		病床数	
	分離患者数/率	比較箱髴図	分離患者数/率	比較箱髴図	分離患者数/率	比較箱髴図
検体提出患者数	7,394人		北勢	3,072人	200床未満	946人
			中勢・伊賀	1,397人	200～299床	1,287人
			南勢・志摩・東紀州	2,925人	300床以上	5,161人
<i>S. aureus</i>	1,874人 25.3%		北勢	733人 23.9%	200床未満	228人 24.1%
			中勢・伊賀	351人 25.1%	200～299床	388人 30.1%
			南勢・志摩・東紀州	790人 27.0%	300床以上	1,258人 24.4%
<i>S. epidermidis</i>	444人 6.0%		北勢	170人 5.5%	200床未満	30人 3.2%
			中勢・伊賀	79人 5.7%	200～299床	54人 4.2%
			南勢・志摩・東紀州	195人 6.7%	300床以上	360人 7.0%



菌分離率

2015年12月～2016年2月

県全体

主要菌

菌種名	三重県全体		地域	病床数			
	分離患者数/率	比較箱髷図		分離患者数/率	比較箱髷図		
<i>S. pneumoniae</i>	335人 4.5%		北勢		200床未満		
			170人 5.5%		14.8	13人 1.4%	
			中勢・伊賀		200～299床		
			39人 2.8%		5.9	61人 4.7%	
			南勢・志摩・東紀州		300床以上		
			126人 4.3%		6.6	261人 5.1%	
<i>E. faecalis</i>	664人 9.0%		北勢		200床未満		
			262人 8.5%		17.6	144人 15.2%	
			中勢・伊賀		200～299床		
			162人 11.6%		33.7	95人 7.4%	
			南勢・志摩・東紀州		300床以上		
			240人 8.2%		18.1	425人 8.2%	
<i>E. faecium</i>	147人 2.0%		北勢		200床未満		
			66人 2.1%		4.3	13人 1.4%	
			中勢・伊賀		200～299床		
			21人 1.5%		11.1	24人 1.9%	
			南勢・志摩・東紀州		300床以上		
			60人 2.1%		5.8	110人 2.1%	

菌分離率

2015年12月～2016年2月

県全体

主要菌

菌種名	三重県全体		地域	病床数							
	分離患者数/率	比較箱髷図		分離患者数/率	比較箱髷図						
<i>E. coli</i>	2,049人 27.7%		北勢	200床未満							
			825人 26.9%	16.5	27.6 32.1	257人 27.2%	18.5 23.5	55.6			
			中勢・伊賀	200～299床							
			366人 26.2%	21.0 25.6	55.6	406人 31.5%	24.9 27.6	44.2			
			南勢・志摩・東紀州	300床以上							
			858人 29.3%	18.5 27.4	44.2	1,386人 26.9%	16.5 27.3 32.8				
			<i>K. pneumoniae</i>	762人 10.3%		北勢	200床未満				
						283人 9.2%	2.9 9.3	15.8	82人 8.7%	1.2 9.1	25.0
						中勢・伊賀	200～299床				
110人 7.9%	0.0 8.6	19.6				150人 11.7%	7.8 9.9	18.0			
南勢・志摩・東紀州	300床以上										
369人 12.6%	6.0 10.9	25.0				530人 10.3%	0.0 10.1	18.2			
<i>Enterobacter spp.</i>	289人 3.9%					北勢	200床未満				
						107人 3.5%	0.0 3.4	9.4	22人 2.3%	0.0 1.2	3.6
						中勢・伊賀	200～299床				
			50人 3.6%	0.0 2.9	5.0	63人 4.9%	2.1 4.6	9.4			
			南勢・志摩・東紀州	300床以上							
			132人 4.5%	0.0 4.6	6.2	204人 4.0%	0.0 4.4	6.2			



菌分離率

2015年12月～2016年2月

県全体

主要菌

菌種名	三重県全体		地域		病床数	
	分離患者数/率	比較箱髷図	分離患者数/率	比較箱髷図	分離患者数/率	比較箱髷図
<i>S. marcescens</i>	174人 2.4%		北勢		200床未満	
			72人 2.3%		26人 2.7%	
			中勢・伊賀		200～299床	
			19人 1.4%		39人 3.0%	
			南勢・志摩・東紀州		300床以上	
			83人 2.8%		109人 2.1%	
<i>P. aeruginosa</i>	752人 10.2%		北勢		200床未満	
			286人 9.3%		123人 13.0%	
			中勢・伊賀		200～299床	
			129人 9.2%		151人 11.7%	
			南勢・志摩・東紀州		300床以上	
			337人 11.5%		478人 9.3%	
<i>Acinetobacter</i> spp.	96人 1.3%		北勢		200床未満	
			52人 1.7%		11人 1.2%	
			中勢・伊賀		200～299床	
			8人 0.6%		19人 1.5%	
			南勢・志摩・東紀州		300床以上	
			36人 1.2%		66人 1.3%	



菌分離率

県全体

2015年12月～2016年2月

特定の耐性菌

菌種名	三重県全体		地域		病床数				
	分離患者数/率	比較箱髴図	分離患者数/率	比較箱髴図	分離患者数/率	比較箱髴図			
検体提出患者数	7,394人		北勢		200床未満				
			3,072人		946人				
			中勢・伊賀		200～299床				
			1,397人		1,287人				
南勢・志摩・東紀州		300床以上							
2,925人		5,161人							
メチシリン耐性黄色ブドウ球菌 (MRSA)	1,007人 13.6%		北勢		200床未満				
			351人 11.4%		153人 16.2%				
			中勢・伊賀		200～299床				
			175人 12.5%		186人 14.5%				
			南勢・志摩・東紀州		300床以上				
			481人 16.4%		668人 12.9%				
			ペニシリン耐性肺炎球菌(PRSP)	3人 0.0%		北勢		200床未満	
						1人 0.0%		0人 0.0%	
						中勢・伊賀		200～299床	
0人 0.0%		1人 0.1%							
南勢・志摩・東紀州		300床以上							
2人 0.1%		2人 0.0%							

