

平成29年度 微生物サーベイランス（MINIS）事業の概要

参加病院数：44病院

内訳：地域別	北勢	14病院
	中勢・伊賀	18病院
	南勢・志摩・東紀州	12病院

病床数別	200床未満	20病院
	200～300床	12病院
	300床以上	12病院

データ収集期間：2017年1月～6月

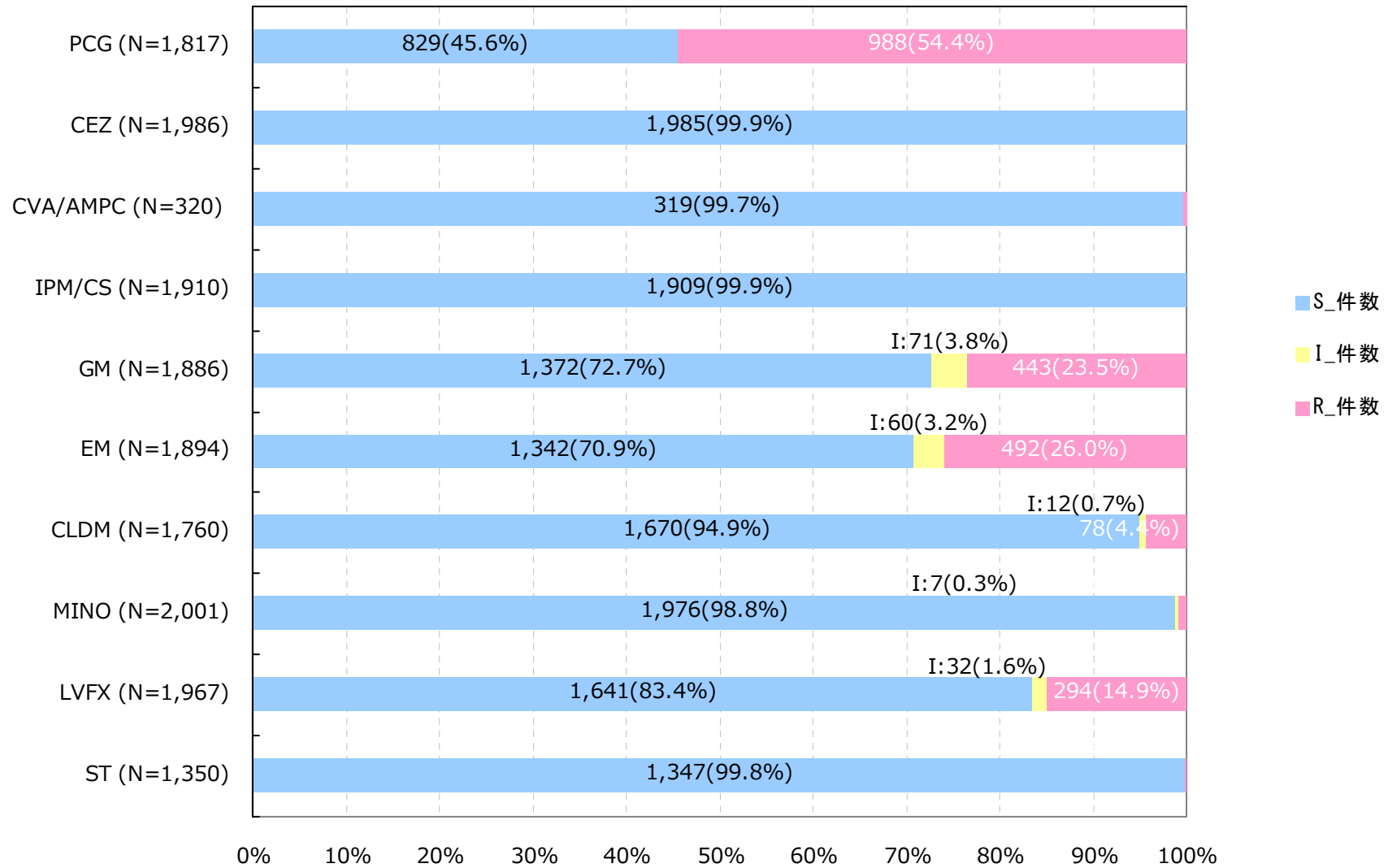
データ解析方法：本サーベイランス専用の解析プログラム（MINIS）を用い、アンチバイオグラム、検体別菌検出率、薬剤感受性率、耐性菌分布等を算出した

アンチバイオグラム

2017年

県全体

Staphylococcus aureus (MSSA)

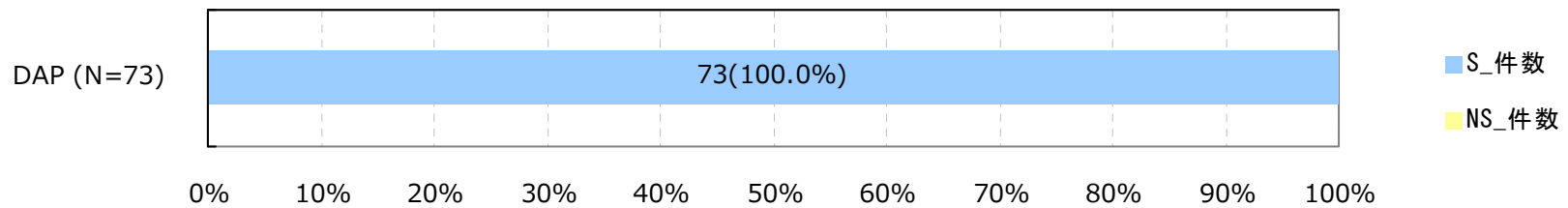
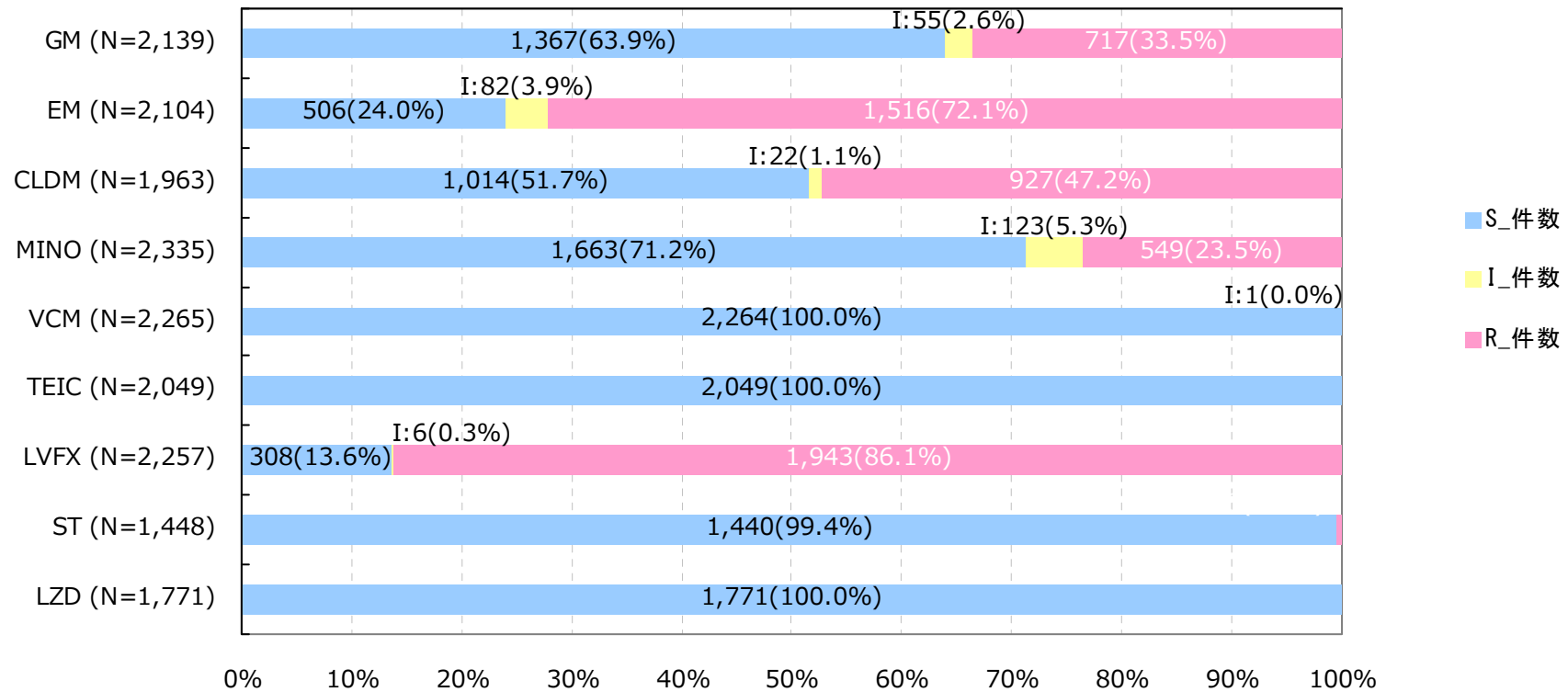


アンチバイオグラム

2017年

県全体

Staphylococcus aureus (MRSA)

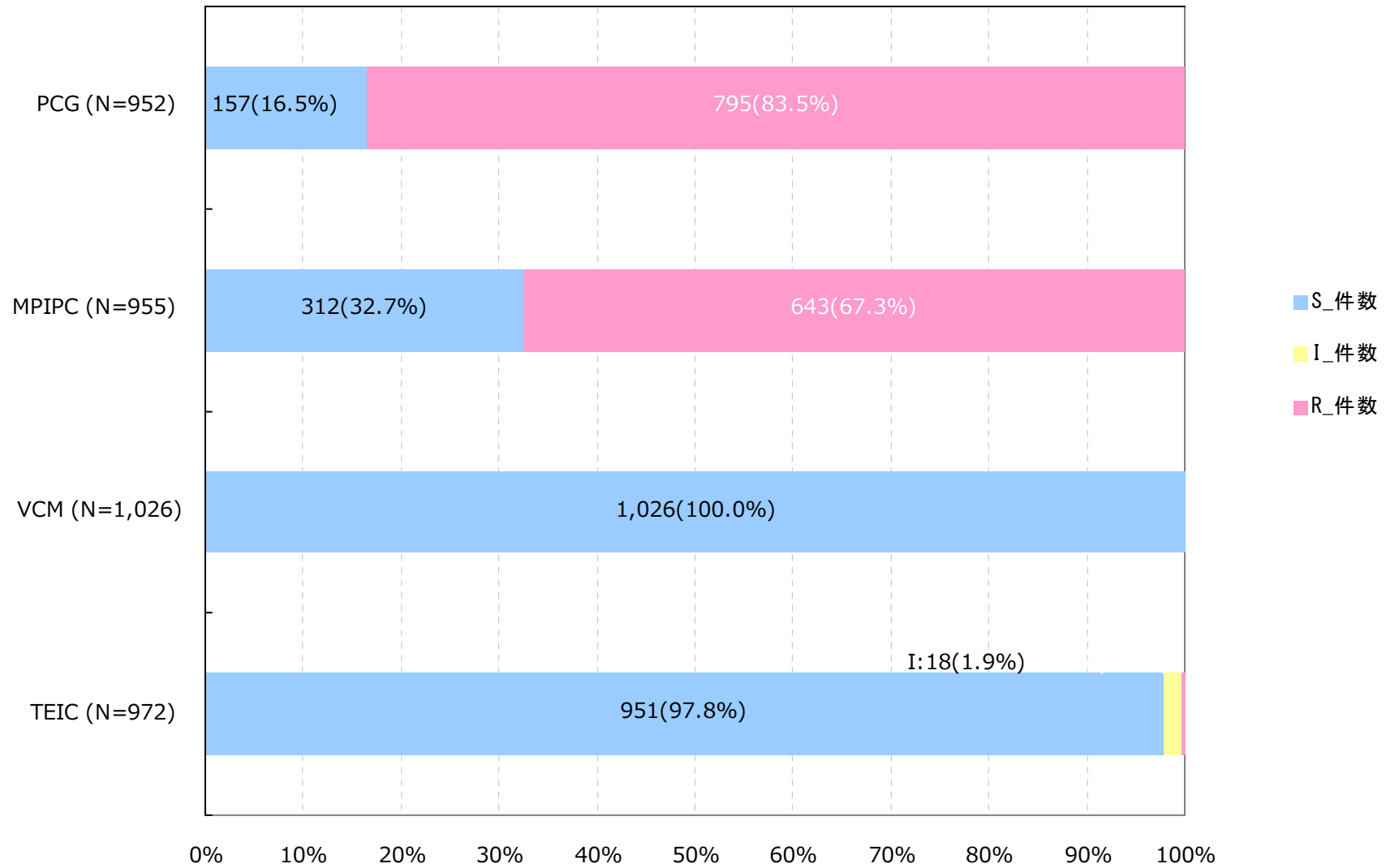


アンチバイオグラム

2017年

県全体

Staphylococcus epidermidis

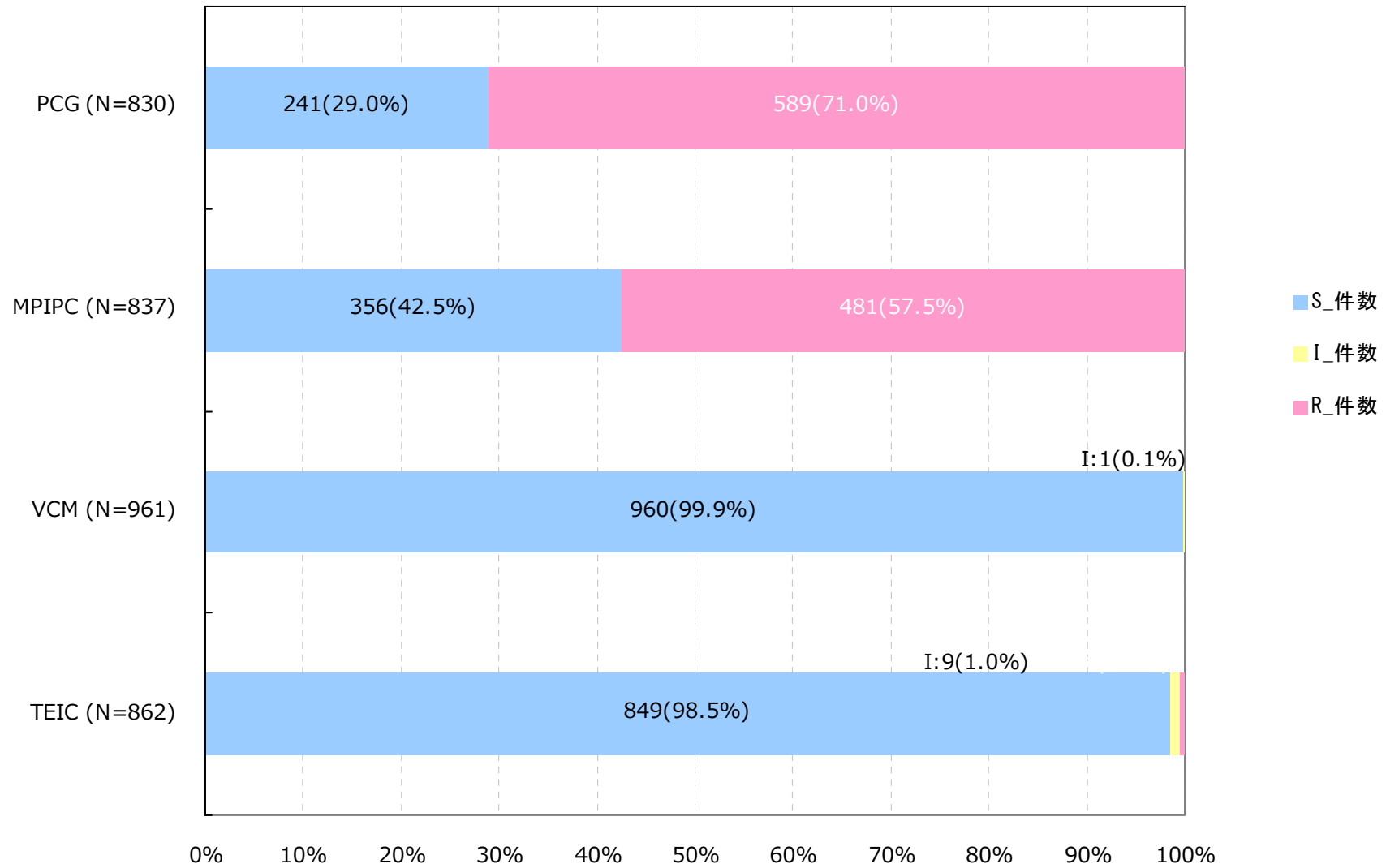


アンチバイオグラム

2017年

県全体

Coagulase-negative staphylococci (CNS)

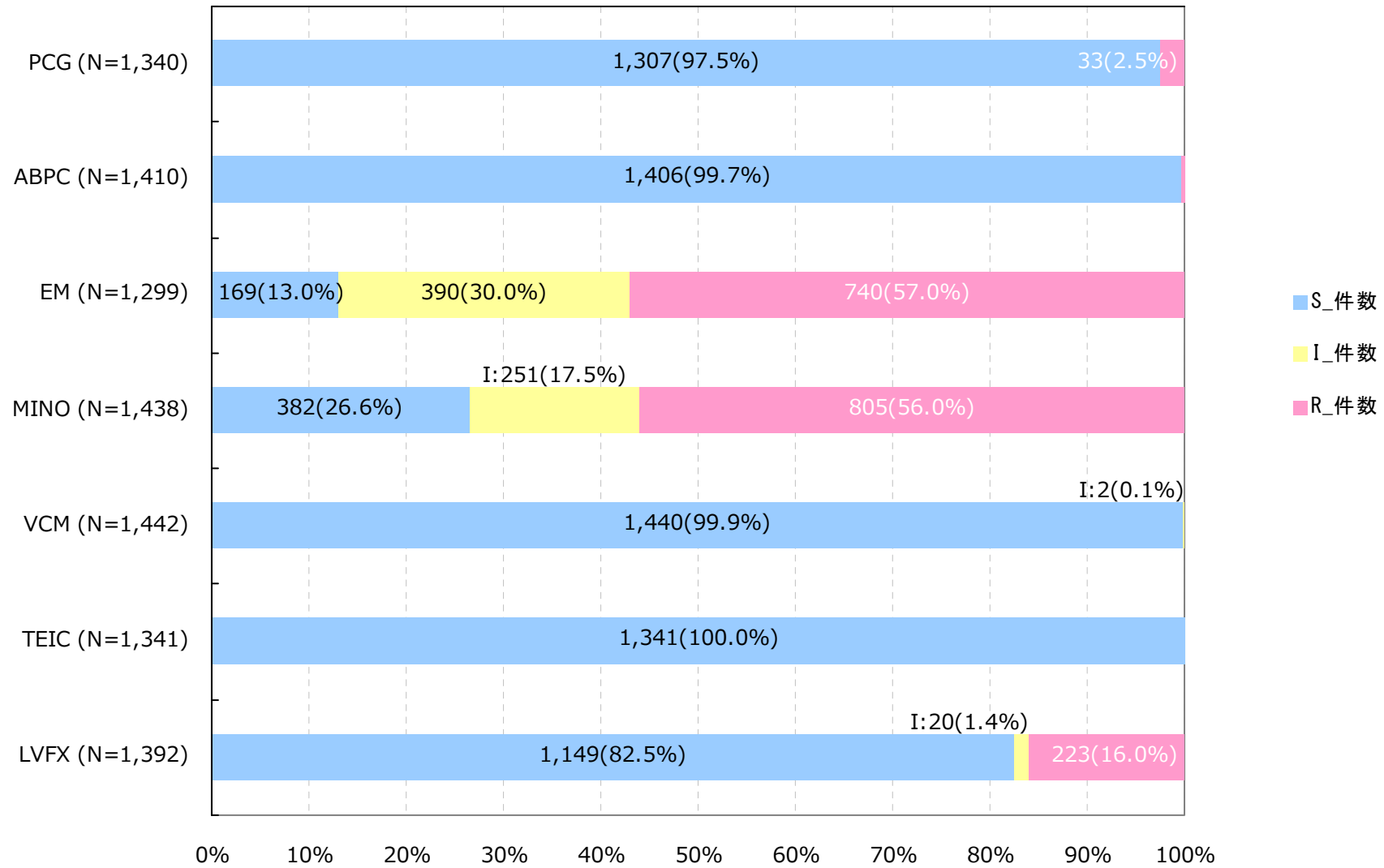


アンチバイオグラム

2017年

県全体

Enterococcus faecalis

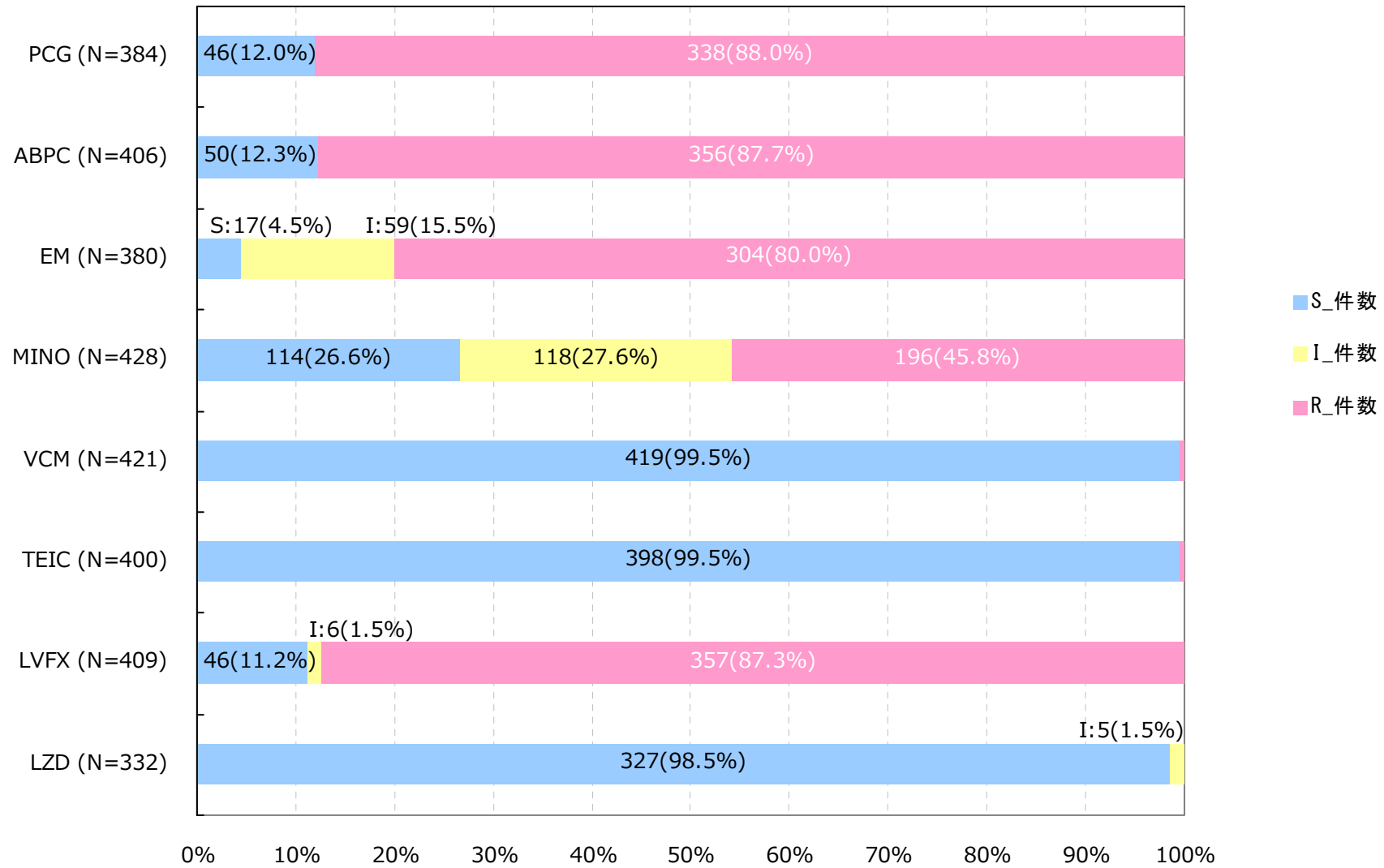


アンチバイオグラム

2017年

県全体

Enterococcus faecium

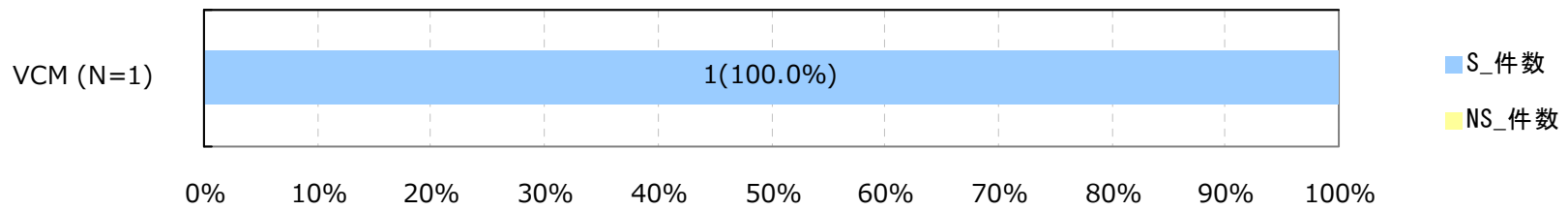
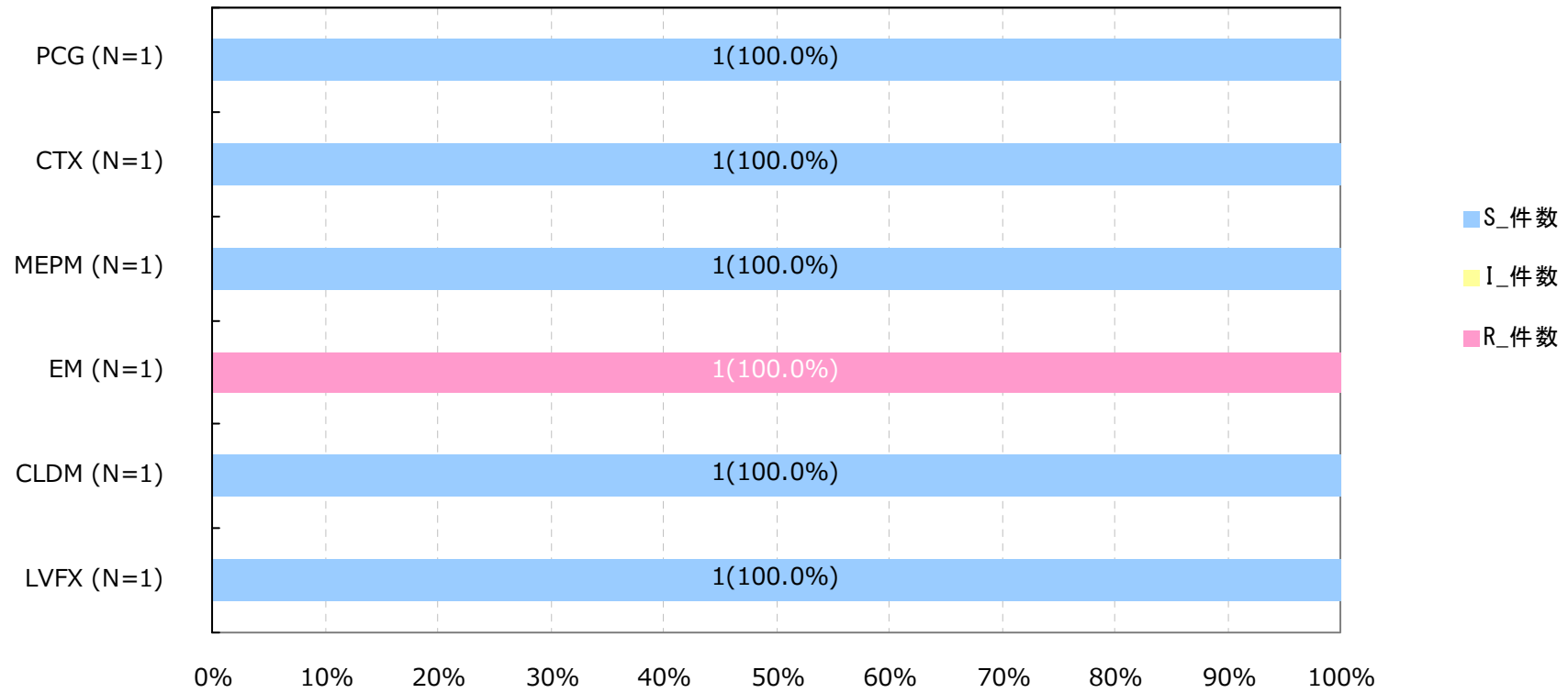


アンチバイオグラム

2017年

県全体

Streptococcus pneumoniae(髄液検体)

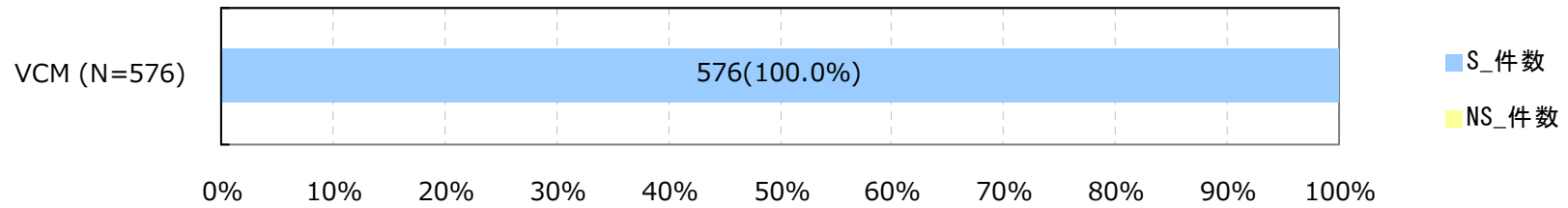
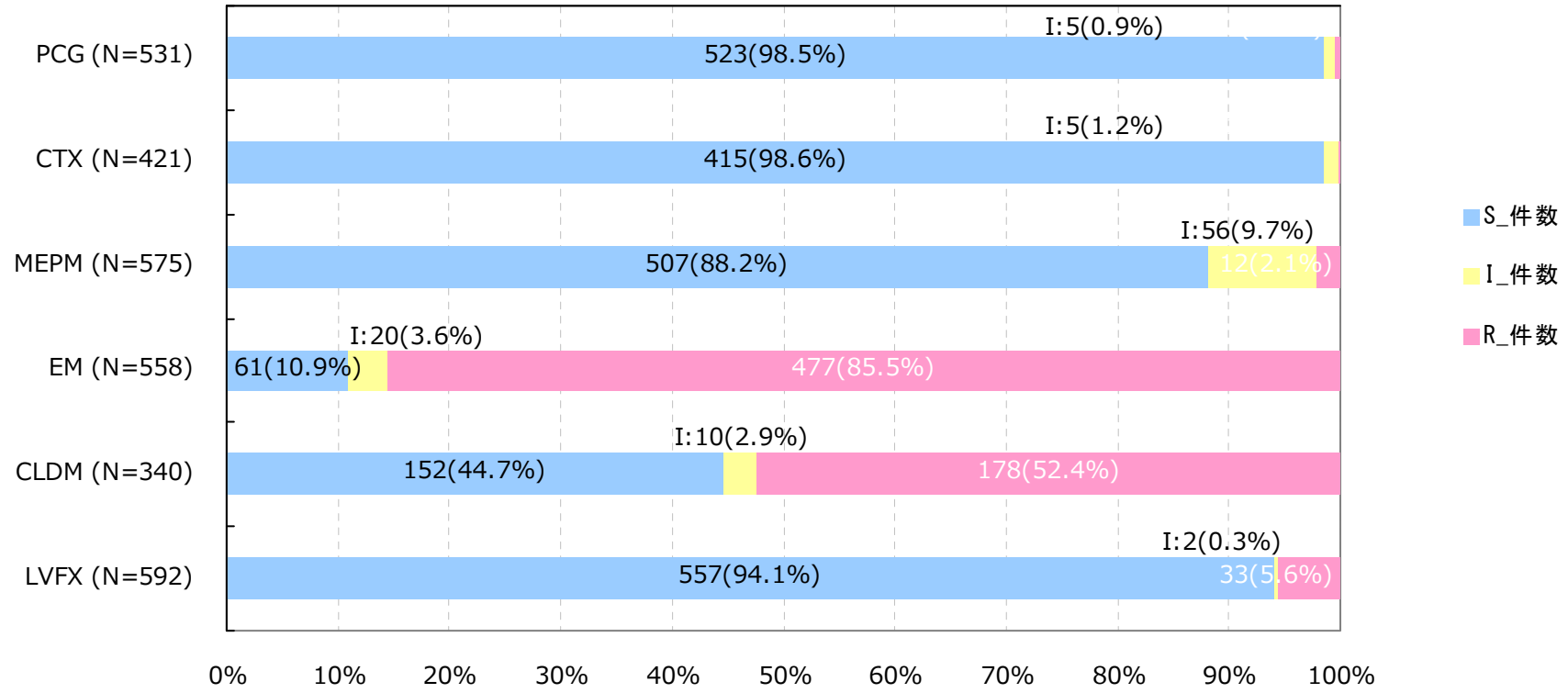


アンチバイオグラム

2017年

県全体

Streptococcus pneumoniae(髄液検体以外)

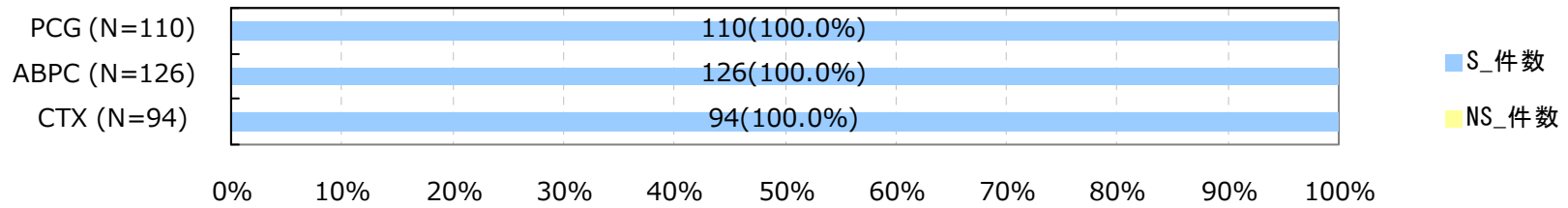
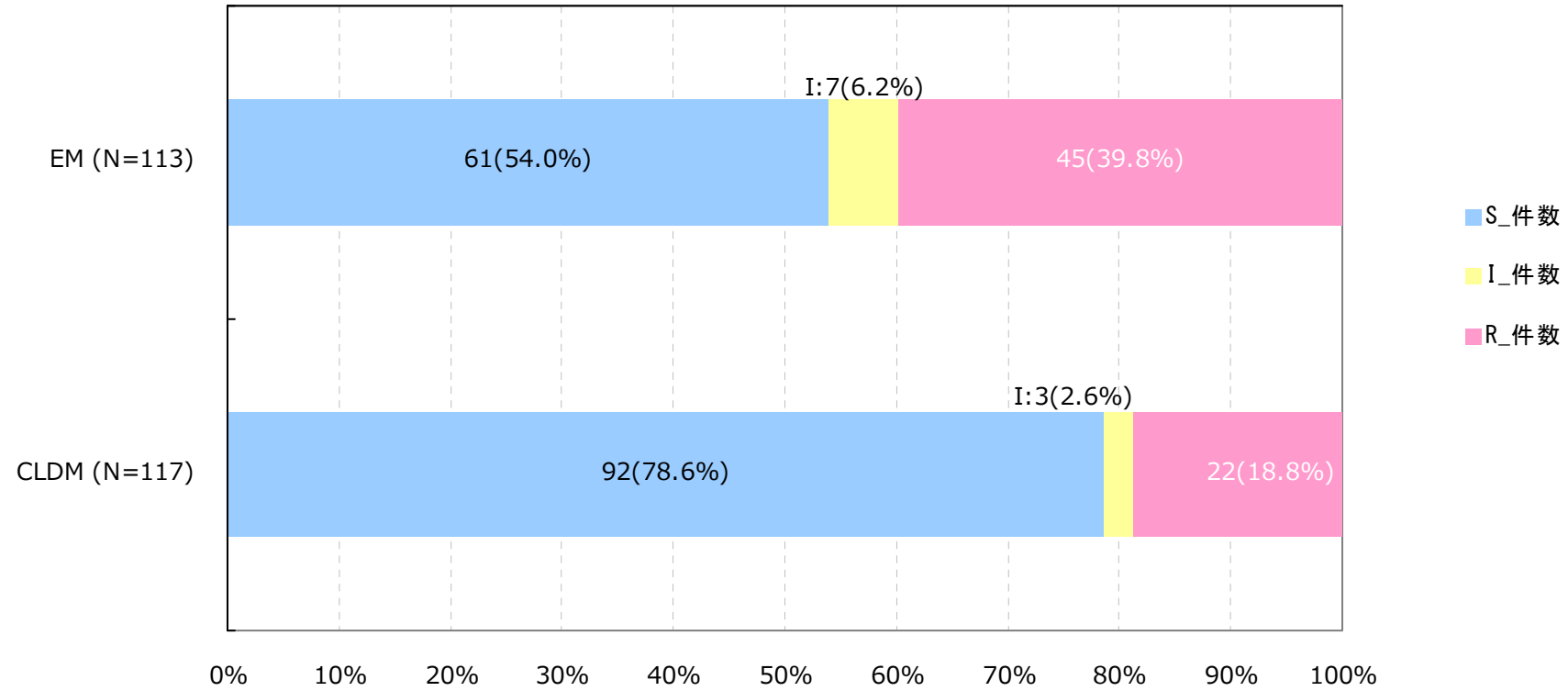


アンチバイオグラム

2017年

県全体

Streptococcus pyogenes

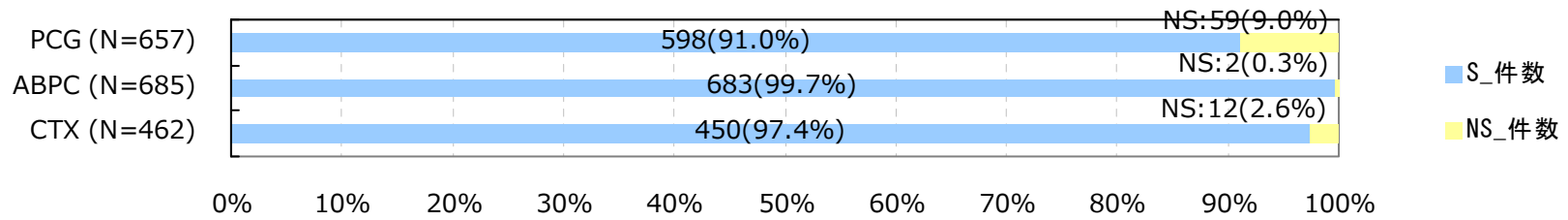
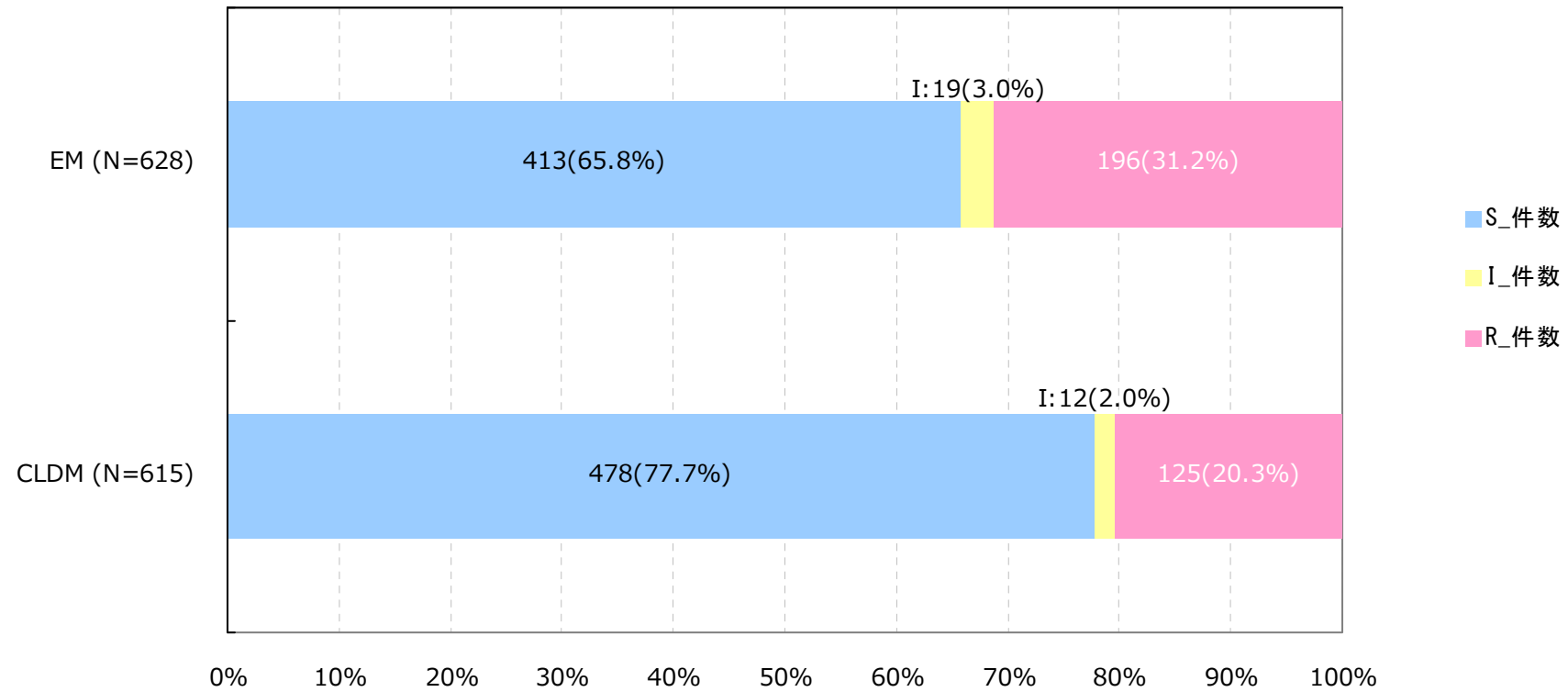


アンチバイオグラム

2017年

県全体

Streptococcus agalactiae

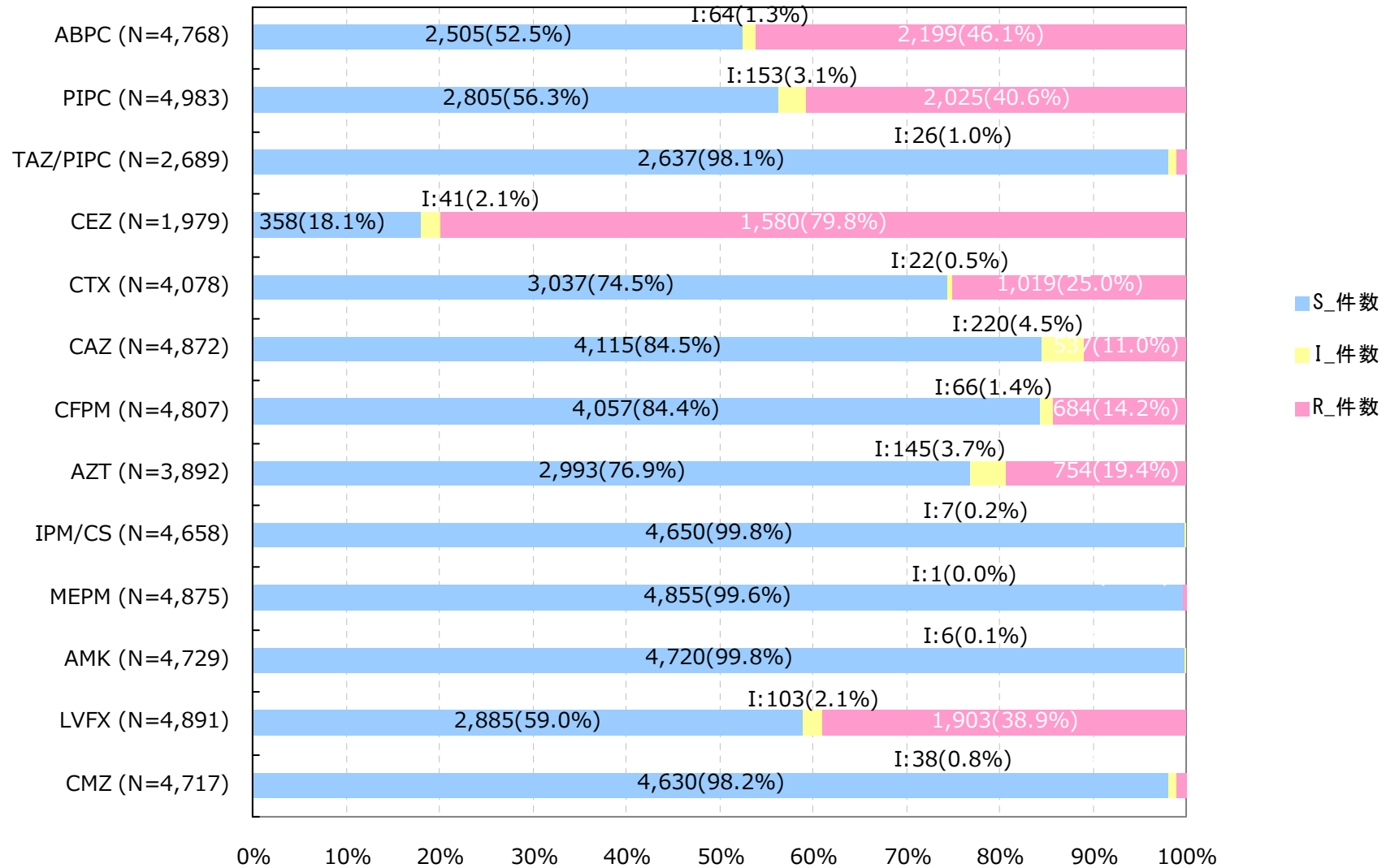


アンチバイオグラム

2017年

県全体

Escherichia coli

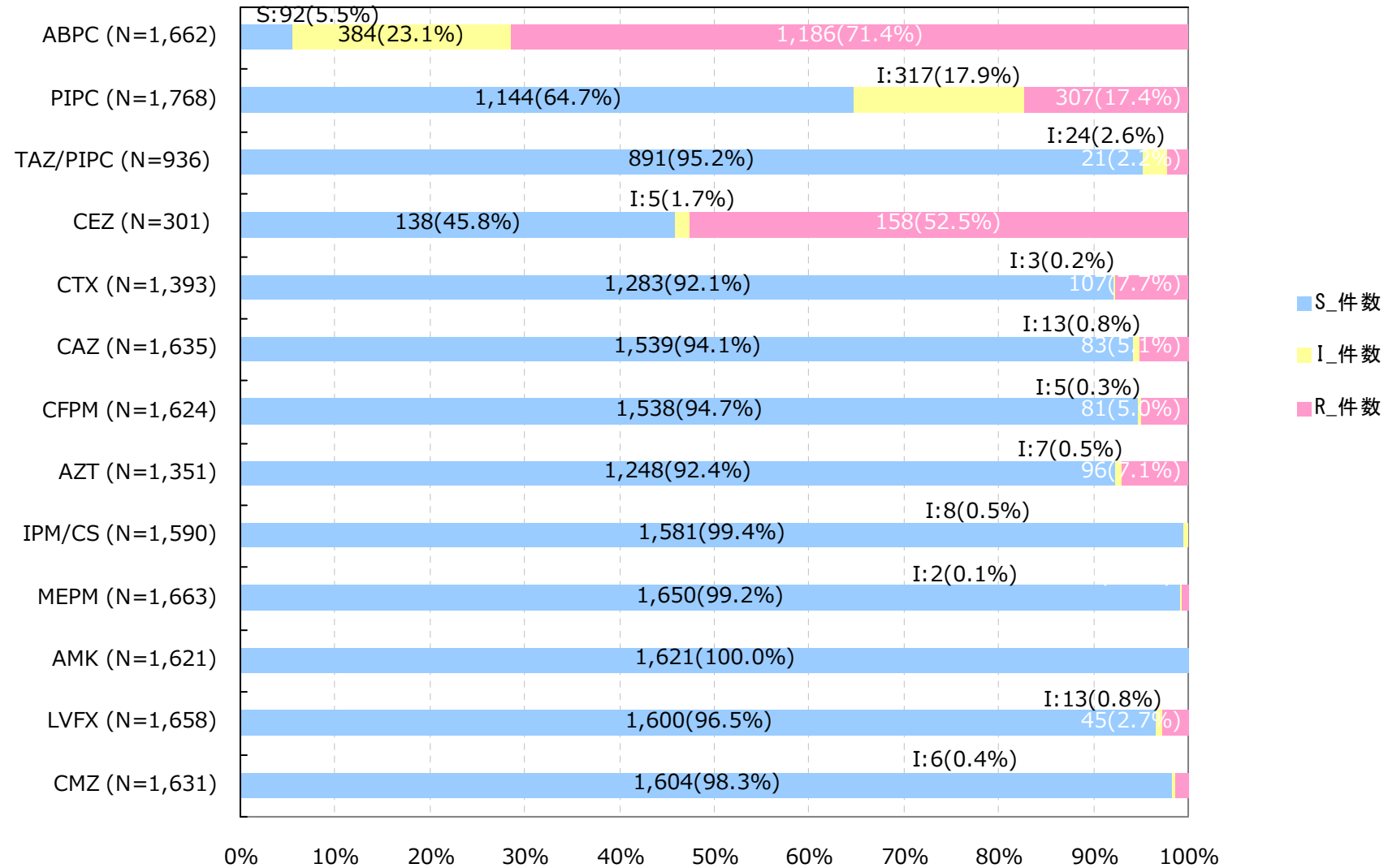


アンチバイオグラム

2017年

県全体

Klebsiella pneumoniae

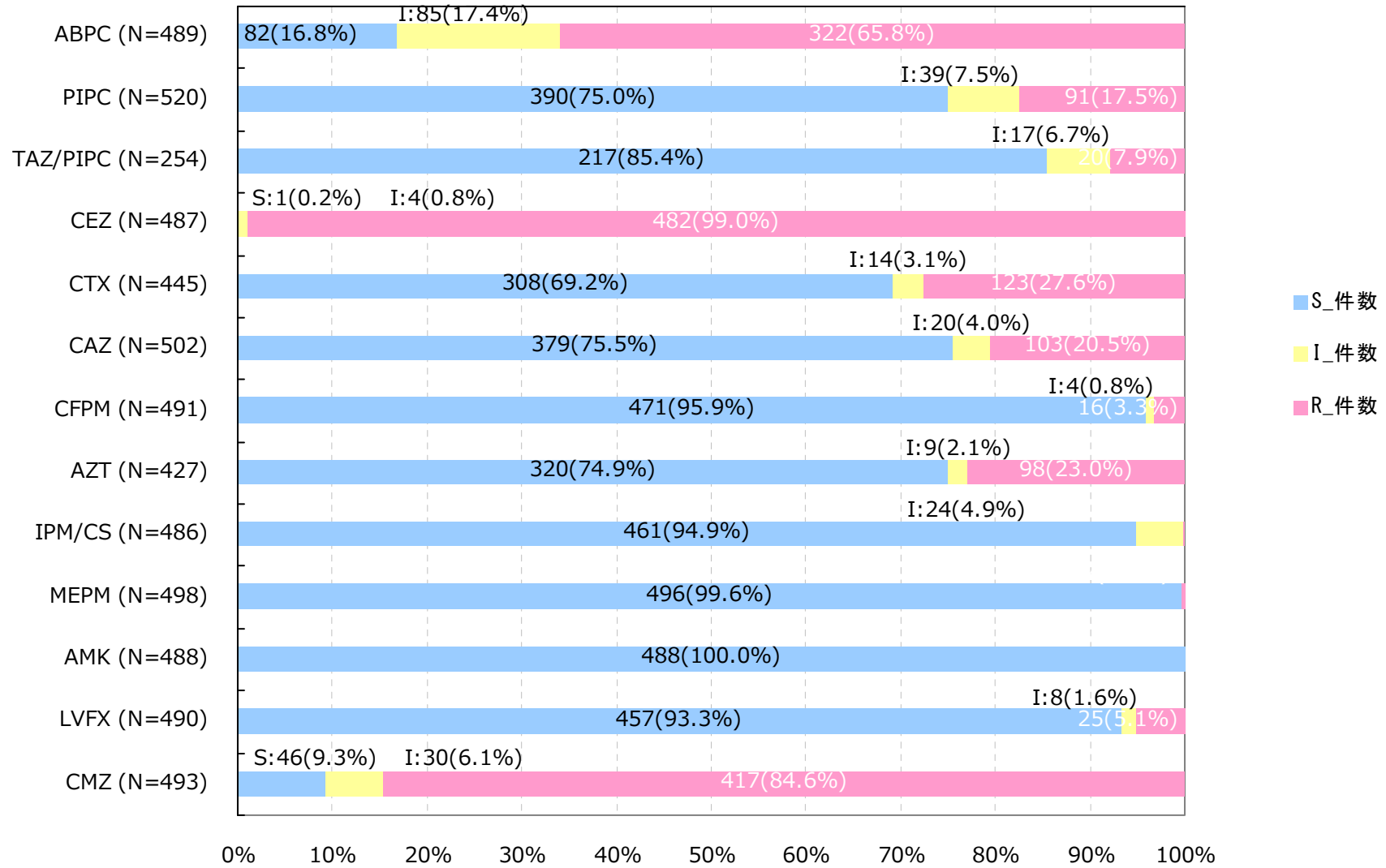


アンチバイオグラム

2017年

県全体

Enterobacter cloacae

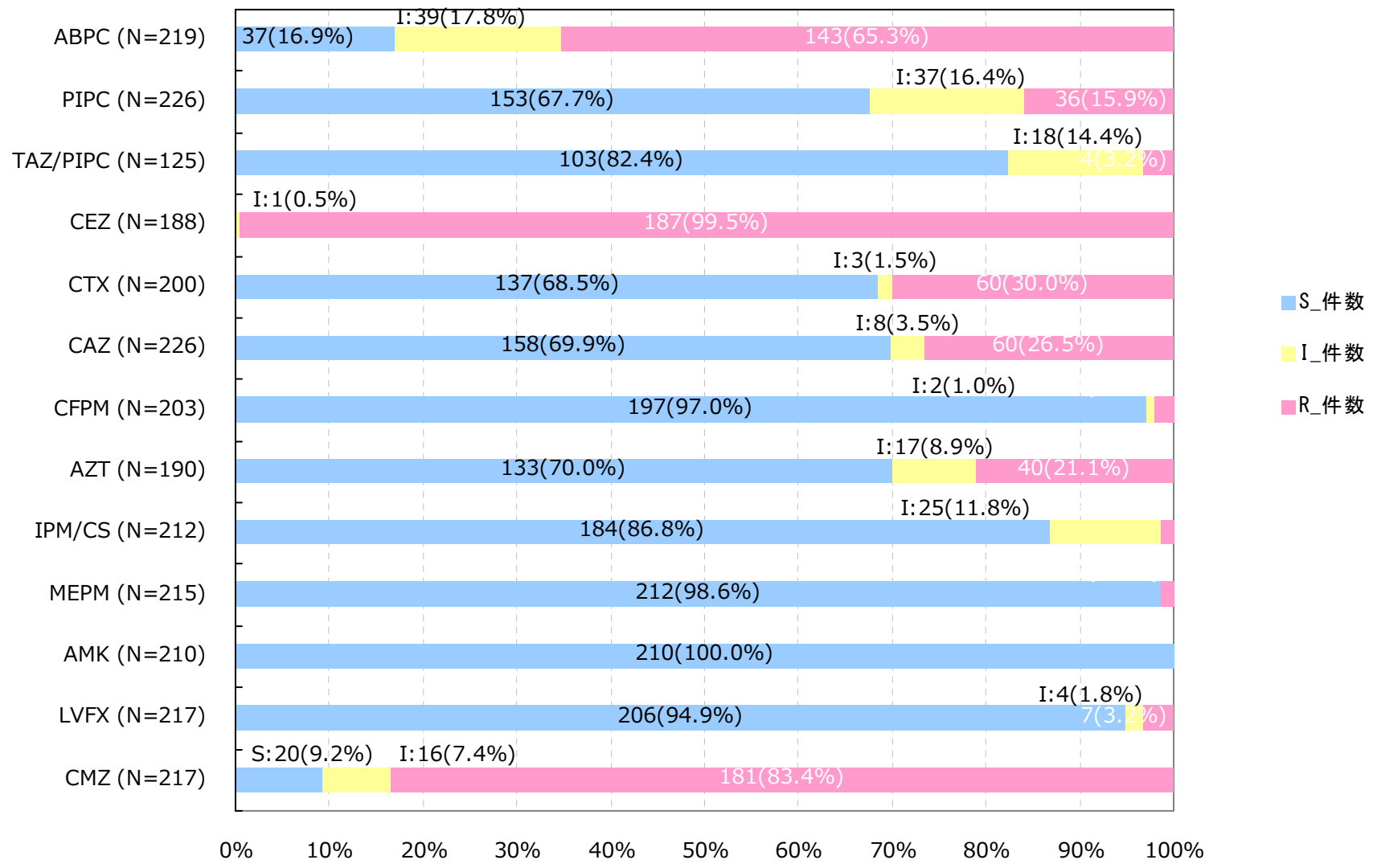


アンチバイオグラム

2017年

県全体

Enterobacter aerogenes

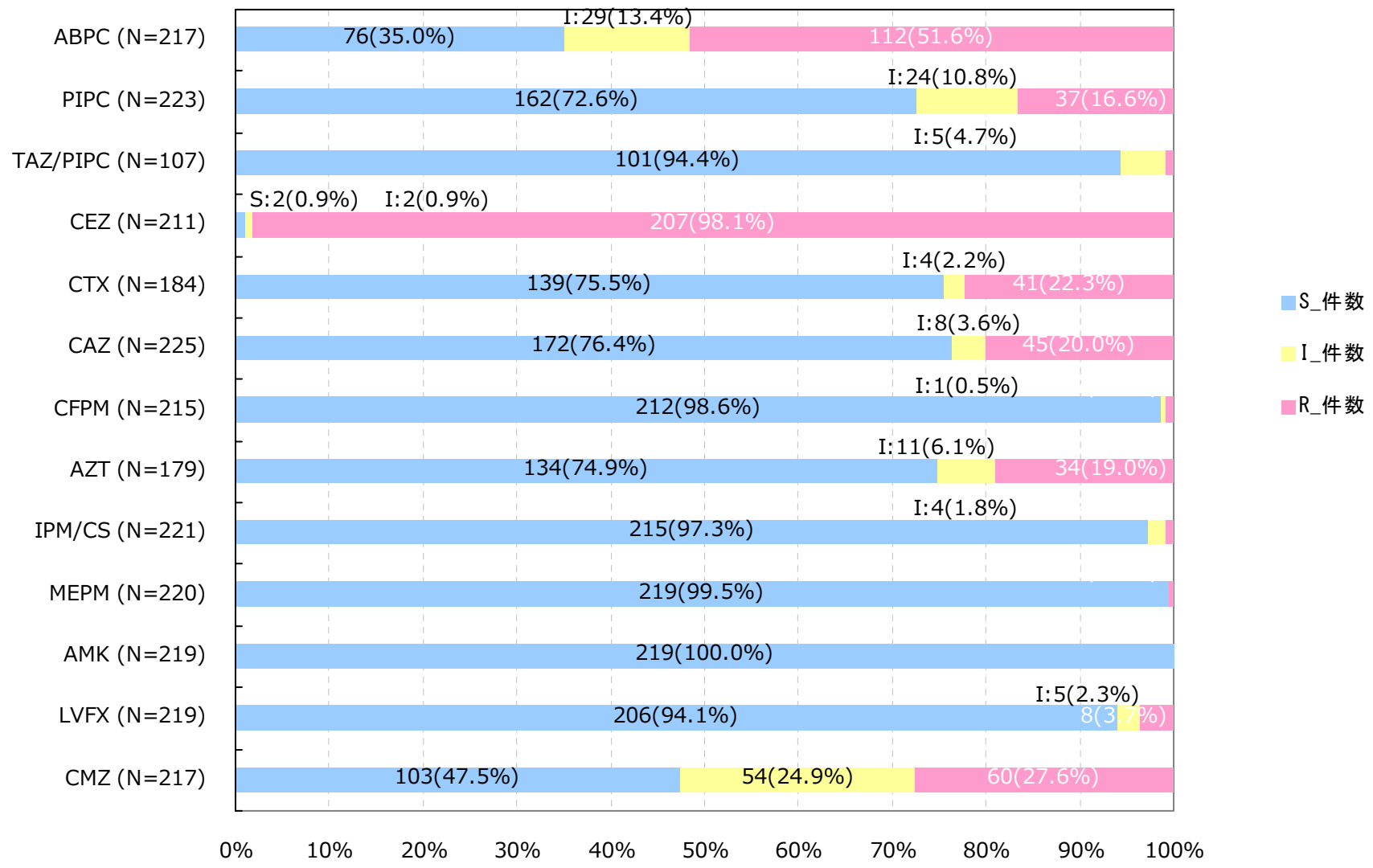


アンチバイオグラム

2017年

県全体

Citrobacter freundii

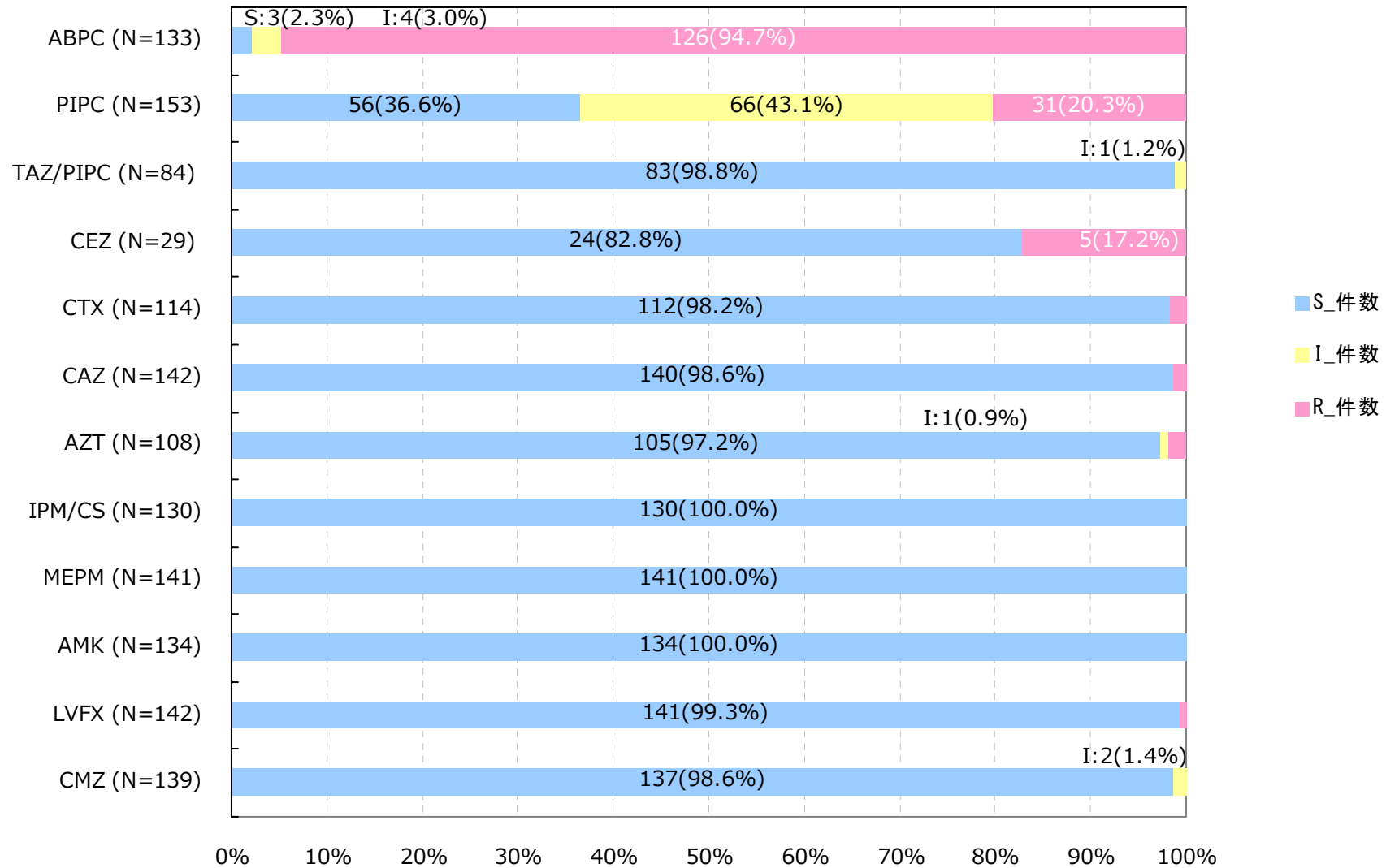


アンチバイオグラム

2017年

県全体

Citrobacter koseri

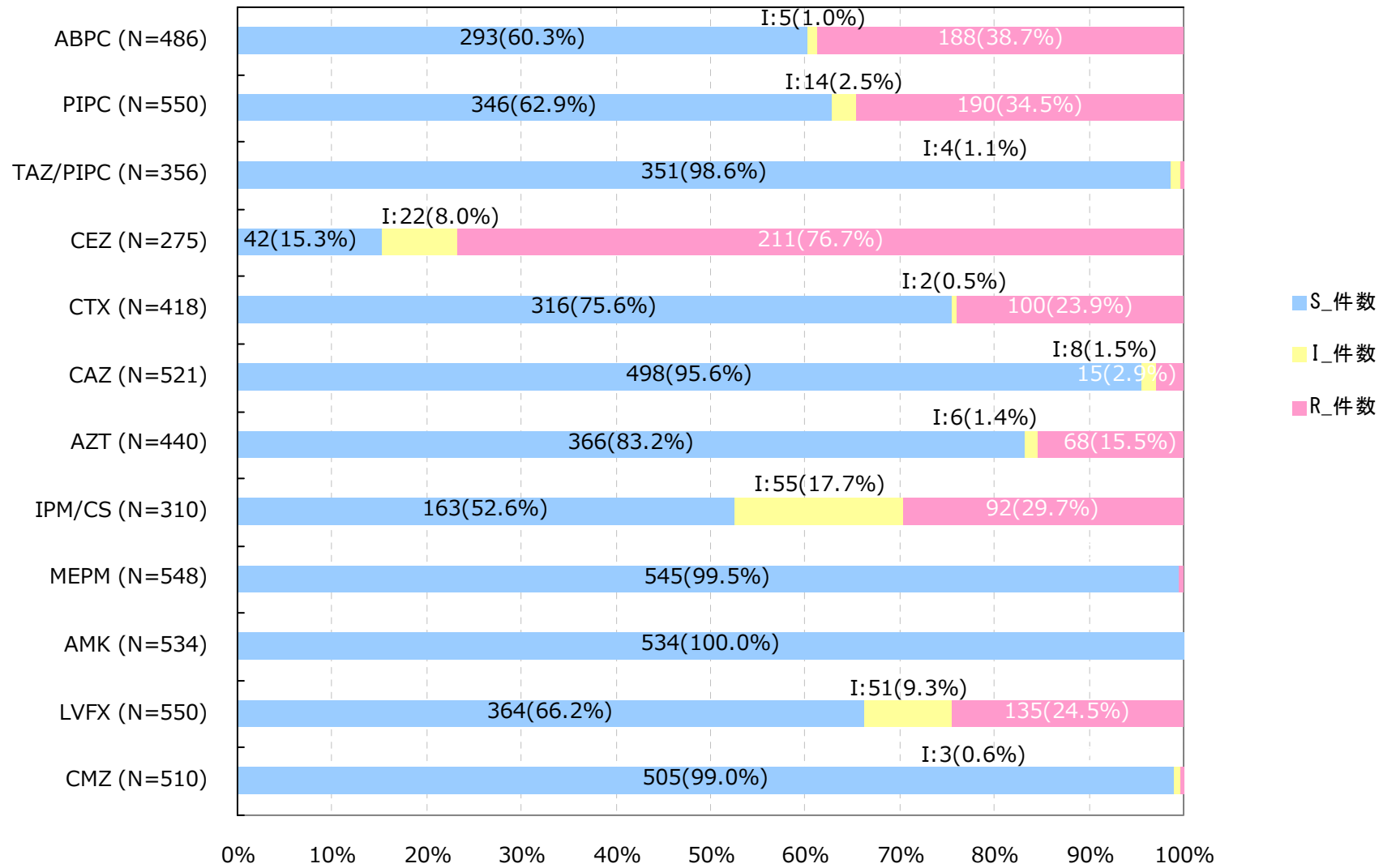


アンチバイオグラム

2017年

県全体

Proteus mirabilis

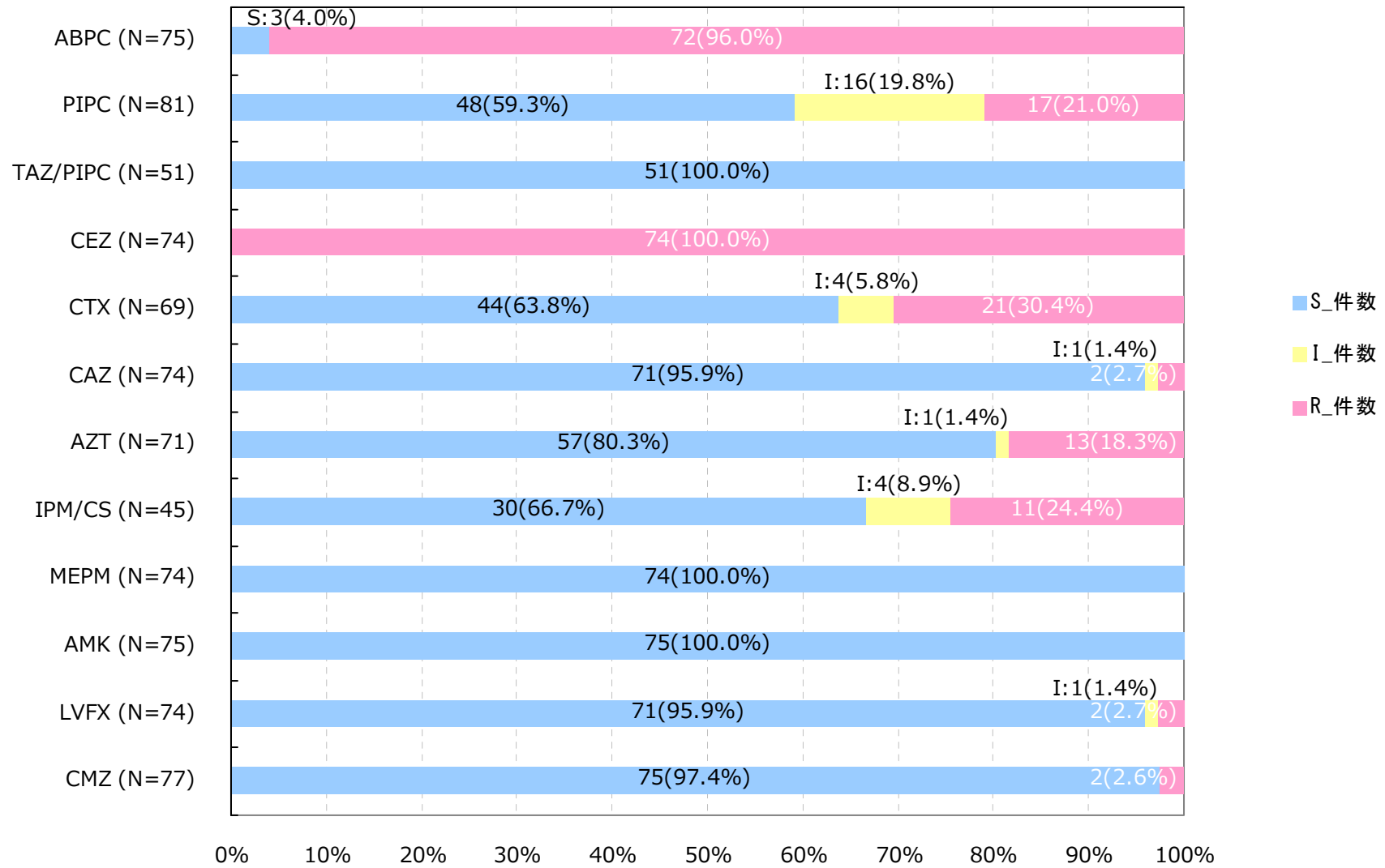


アンチバイオグラム

2017年

県全体

Proteus vulgaris

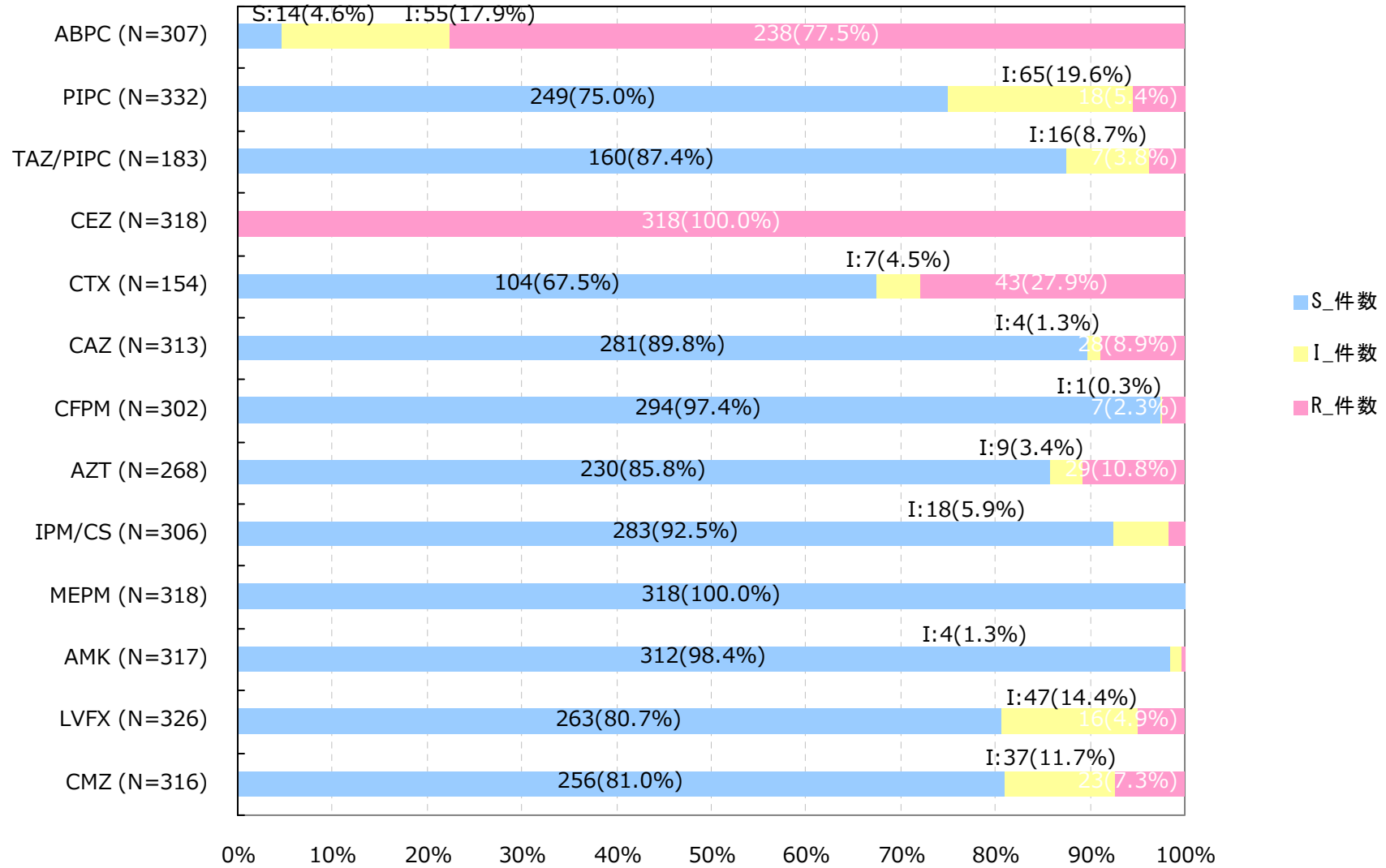


アンチバイオグラム

2017年

県全体

Serratia marcescens

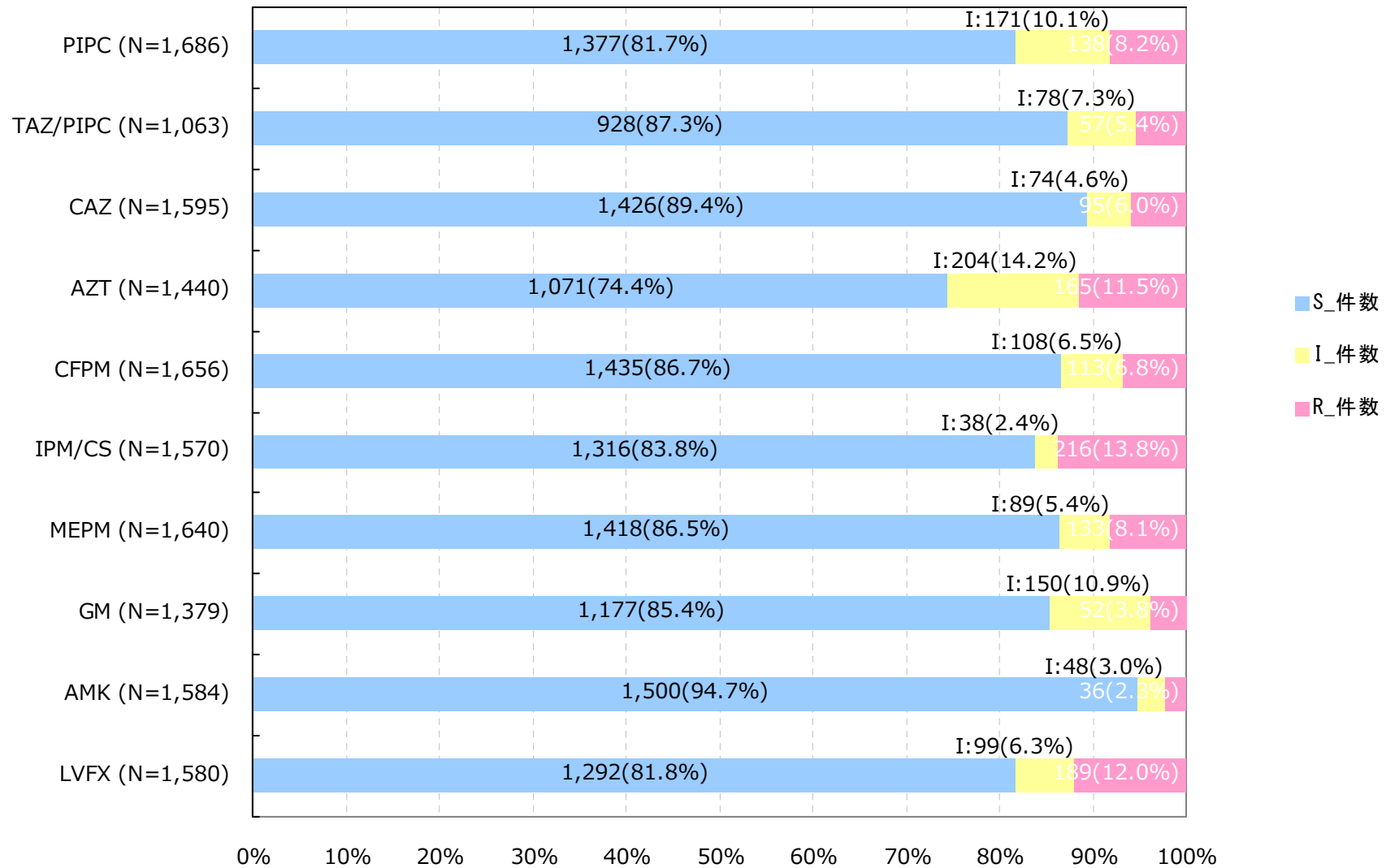


アンチバイオグラム

2017年

県全体

Pseudomonas aeruginosa

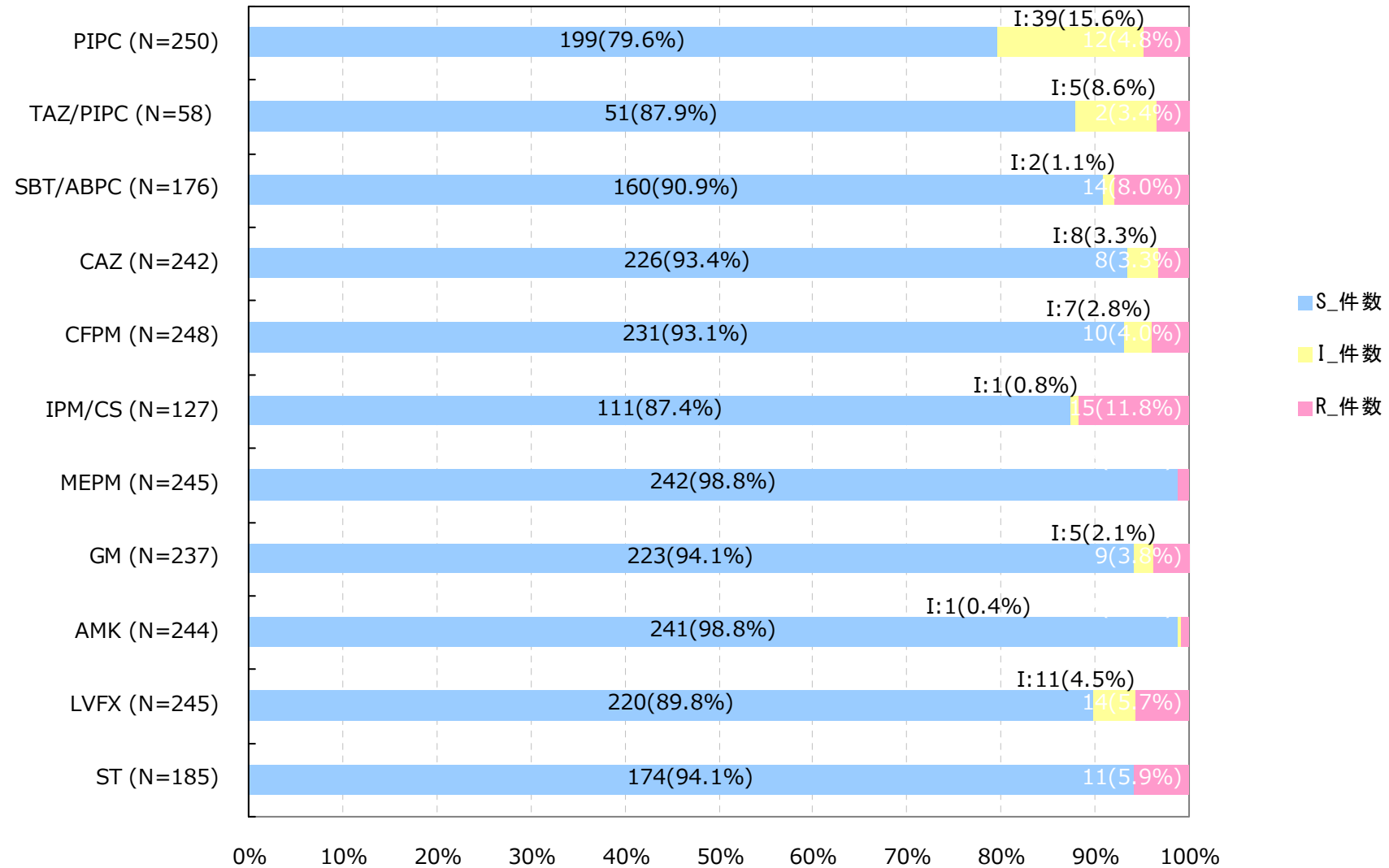


アンチバイオグラム

2017年

県全体

Acinetobacter spp.

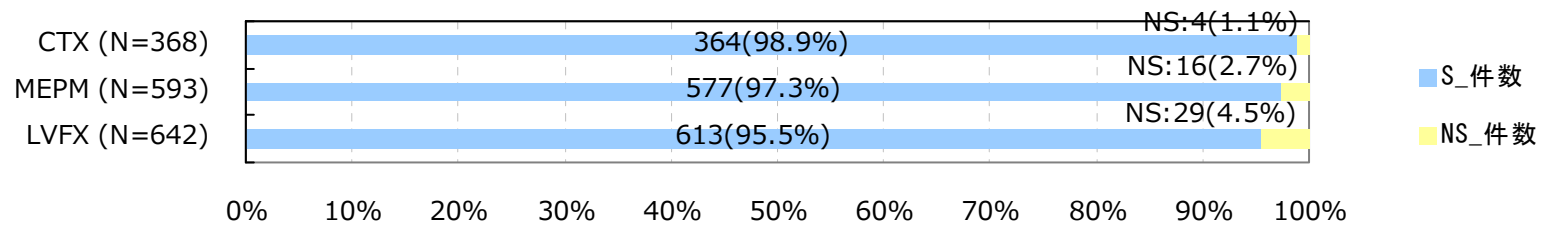
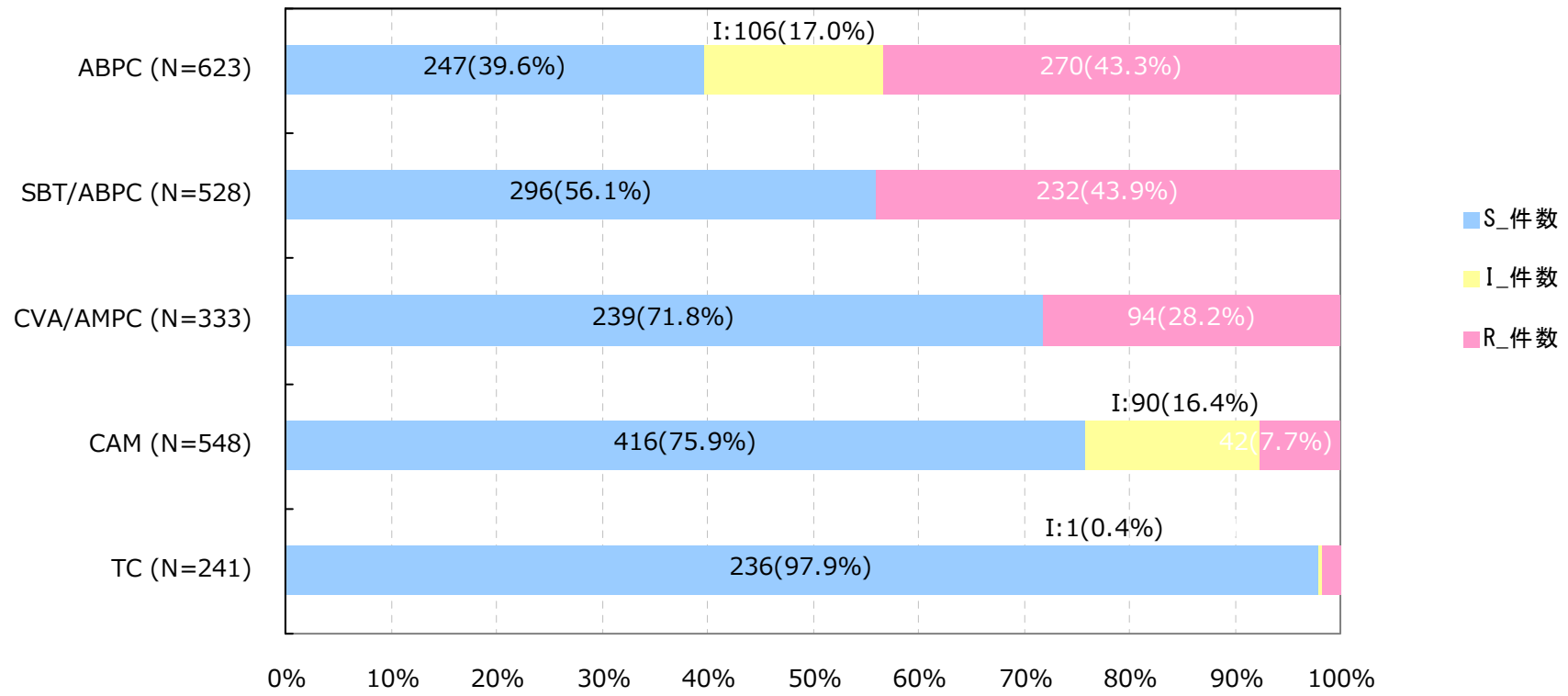


アンチバイオグラム

2017年

県全体

Haemophilus influenzae



検体別菌検出率

2017年

県全体

全年齢 検体名	三重県全体の検出菌 病床数(200床未満) (対象医療機関数:20)			三重県全体の検出菌 病床数(200~299床) (対象医療機関数:9)			三重県全体の検出菌 病床数(300床以上) (対象医療機関数:15)		
	順位	菌名	検出検体数	順位	菌名	検出検体数	順位	菌名	検出検体数
血液 (n=4,200)	1	<i>E. coli</i>	81 (22.7%)	1	<i>E. coli</i>	241 (32.6%)	1	<i>E. coli</i>	760 (24.5%)
	2	<i>S. epidermidis</i>	38 (10.6%)	2	<i>S. epidermidis</i>	52 (7.0%)	2	<i>S. epidermidis</i>	325 (10.5%)
	3	<i>S. aureus</i> (MRSA)	30 (8.4%)	3	CNS	47 (6.4%)	3	<i>K. pneumoniae</i> subsp.	202 (6.5%)
	4	<i>P. mirabilis</i>	21 (5.9%)	4	<i>K. pneumoniae</i> subsp.	46 (6.2%)	4	<i>S. aureus</i> (MSSA)	193 (6.2%)
	5	<i>K. pneumoniae</i> subsp.	20 (5.6%)	5	<i>S. aureus</i> (MRSA)	37 (5.0%)	5	<i>S. aureus</i> (MRSA)	158 (5.1%)
呼吸器系検体 (n=22,440)	1	Yeasts	310 (15.7%)	1	<i>S. aureus</i> (MRSA)	540 (11.8%)	1	<i>Streptococcus</i> sp.	1,706 (10.7%)
	2	<i>S. aureus</i> (MRSA)	290 (14.7%)	2	<i>C. albicans</i>	381 (8.3%)	2	<i>C. albicans</i>	1,514 (9.5%)
	3	<i>P. aeruginosa</i>	155 (7.8%)	3	<i>P. aeruginosa</i>	323 (7.0%)	3	<i>S. aureus</i> (MRSA)	1,476 (9.3%)
	4	<i>Corynebacterium</i> sp.	147 (7.4%)	4	<i>Streptococcus</i> sp.	295 (6.4%)	4	<i>Candida</i> sp.	1,286 (8.1%)
	5	<i>K. pneumoniae</i> subsp.	99 (5.0%)	5	<i>K. pneumoniae</i> subsp.	235 (5.1%)	5	CNS	1,014 (6.4%)
尿 (n=12,368)	1	<i>E. coli</i>	696 (31.3%)	1	<i>E. coli</i>	736 (34.5%)	1	<i>E. coli</i>	2,388 (29.8%)
	2	<i>E. faecalis</i>	223 (10.0%)	2	<i>E. faecalis</i>	215 (10.1%)	2	<i>E. faecalis</i>	780 (9.7%)
	3	<i>P. aeruginosa</i>	155 (7.0%)	3	<i>P. aeruginosa</i>	180 (8.4%)	3	CNS	533 (6.7%)
	4	<i>K. pneumoniae</i> subsp.	126 (5.7%)	4	<i>K. pneumoniae</i> subsp.	105 (4.9%)	4	<i>K. pneumoniae</i> subsp.	405 (5.1%)
	5	<i>P. mirabilis</i>	121 (5.4%)	5	<i>P. mirabilis</i>	82 (3.8%)	5	<i>Enterococcus</i> sp.	370 (4.6%)

15歳以下 検体名	三重県全体の検出菌 病床数(200床未満) (対象医療機関数:20)			三重県全体の検出菌 病床数(200~299床) (対象医療機関数:9)			三重県全体の検出菌 病床数(300床以上) (対象医療機関数:15)		
	順位	菌名	検出検体数	順位	菌名	検出検体数	順位	菌名	検出検体数
血液 (n=41)				1	<i>S. aureus</i> subsp. <i>aureus</i>	1 (33.3%)	1	<i>S. epidermidis</i>	8 (21.1%)
				2	<i>S. warneri</i>	1 (33.3%)	2	<i>S. pneumoniae</i>	3 (7.9%)
				3	<i>E. coli</i>	1 (33.3%)	3	<i>S. hominis</i> subsp. <i>hominis</i>	3 (7.9%)
							4	<i>Bacillus</i> sp.	3 (7.9%)
							5	<i>S. aureus</i> (MSSA)	2 (5.3%)
呼吸器系検体 (n=2,315)				1	<i>Moraxella</i> (<i>Branhamella</i>)	62 (23.9%)	1	CNS	294 (14.3%)
				2	<i>S. pneumoniae</i>	56 (21.6%)	2	<i>H. influenzae</i>	207 (10.1%)
				3	<i>H. influenzae</i>	51 (19.7%)	3	<i>S. aureus</i> (MRSA)	203 (9.9%)
				4	<i>H. influenzae</i> (β非産生)	19 (7.3%)	4	<i>S. aureus</i> (MSSA)	173 (8.4%)
				5	<i>S. aureus</i> subsp. <i>aureus</i>	11 (4.2%)	5	<i>Streptococcus</i> sp.	129 (6.3%)
尿 (n=502)				1	<i>E. coli</i>	10 (37.0%)	1	<i>E. coli</i>	136 (28.6%)
				2	<i>E. faecalis</i>	4 (14.8%)	2	CNS	97 (20.4%)
				3	<i>S. aureus</i> (MRSA)	3 (11.1%)	3	<i>Enterococcus</i> sp.	67 (14.1%)
				4	CNS	3 (11.1%)	4	<i>E. faecalis</i>	37 (7.8%)
				5	<i>S. epidermidis</i>	2 (7.4%)	5	<i>S. epidermidis</i>	17 (3.6%)

65歳以上 検体名	三重県全体の検出菌 病床数(200床未満) (対象医療機関数:20)			三重県全体の検出菌 病床数(200~299床) (対象医療機関数:9)			三重県全体の検出菌 病床数(300床以上) (対象医療機関数:15)		
	順位	菌名	検出検体数	順位	菌名	検出検体数	順位	菌名	検出検体数
血液 (n=3,381)	1	<i>E. coli</i>	57 (23.4%)	1	<i>E. coli</i>	182 (34.9%)	1	<i>E. coli</i>	693 (26.5%)
	2	<i>S. epidermidis</i>	31 (12.7%)	2	<i>S. epidermidis</i>	39 (7.5%)	2	<i>S. epidermidis</i>	234 (8.9%)
	3	<i>S. aureus</i> (MRSA)	22 (9.0%)	3	<i>K. pneumoniae</i> subsp.	35 (6.7%)	3	<i>K. pneumoniae</i> subsp.	193 (7.4%)
	4	<i>P. mirabilis</i>	16 (6.6%)	4	CNS	32 (6.1%)	4	<i>S. aureus</i> (MSSA)	141 (5.4%)
	5	<i>S. capitis</i> subsp. <i>capitis</i>	13 (5.3%)	5	<i>S. aureus</i> (MRSA)	30 (5.8%)	5	<i>S. aureus</i> (MRSA)	138 (5.3%)
呼吸器系検体 (n=16,462)	1	<i>S. aureus</i> (MRSA)	180 (18.4%)	1	<i>S. aureus</i> (MRSA)	489 (13.9%)	1	<i>C. albicans</i>	1,323 (11.1%)
	2	Yeasts	142 (14.5%)	2	<i>C. albicans</i>	327 (9.3%)	2	<i>Streptococcus</i> sp.	1,299 (10.9%)
	3	<i>P. aeruginosa</i>	100 (10.2%)	3	<i>P. aeruginosa</i>	246 (7.0%)	3	<i>S. aureus</i> (MRSA)	1,188 (9.9%)
	4	<i>Corynebacterium</i> sp.	87 (8.9%)	4	<i>Streptococcus</i> sp.	242 (6.9%)	4	<i>Candida</i> sp.	1,118 (9.3%)
	5	<i>K. pneumoniae</i> subsp.	66 (6.8%)	5	<i>K. pneumoniae</i> subsp.	205 (5.8%)	5	<i>Corynebacterium</i> sp.	623 (5.2%)
尿 (n=9,574)	1	<i>E. coli</i>	423 (29.3%)	1	<i>E. coli</i>	590 (33.6%)	1	<i>E. coli</i>	1,923 (30.2%)
	2	<i>E. faecalis</i>	159 (11.0%)	2	<i>E. faecalis</i>	177 (10.1%)	2	<i>E. faecalis</i>	633 (9.9%)
	3	<i>P. aeruginosa</i>	100 (6.9%)	3	<i>P. aeruginosa</i>	158 (9.0%)	3	<i>K. pneumoniae</i> subsp.	359 (5.6%)
	4	<i>P. mirabilis</i>	83 (5.8%)	4	<i>K. pneumoniae</i> subsp.	86 (4.9%)	4	CNS	319 (5.0%)
	5	<i>K. pneumoniae</i> subsp.	74 (5.1%)	5	<i>P. mirabilis</i>	64 (3.6%)	5	<i>P. aeruginosa</i>	299 (4.7%)



グラム陰性桿菌の薬剤感受性率

県全体

2017年

一般名	略称	腸内細菌					ブドウ糖非発酵グラム陰性桿菌(NF-GNR)		
		腸内細菌科全体 (n=264,487)	E. coli (n= 137,033)	Klebsiella spp. (n=57,581)	Proteus spp. (n=18,499)	左記三種菌以外 (n=50,829)	NF-GNR全体 (n= 53,941)	P. aeruginosa (緑 膿菌) (n= 41,320)	NF-GNR (緑膿菌 以外) (n= 12,621)
アンピシリン	ABPC	36.1%	52.5%	5.0%	50.7%	18.2%	4.2%	0.3%	13.7%
ピペラシリン	PIPC	59.4%	56.3%	63.1%	63.4%	69.9%	78.6%	81.7%	69.2%
タゾバクタム・ピペラシリン	TAZ/PIPC	95.1%	98.1%	95.0%	98.5%	89.5%	84.9%	87.3%	72.8%
スルバクタム・アンピシリン	SBT/ABPC	62.6%	66.3%	80.2%	65.2%	40.5%	23.3%	0.8%	69.2%
セファゾリン	CEZ	13.3%	18.1%	26.4%	11.2%	2.4%	2.1%	0.0%	7.5%
セフトキシム	CTX	77.0%	74.5%	92.7%	74.4%	73.8%	26.8%	1.6%	57.1%
セフトジジム	CAZ	85.7%	84.5%	95.4%	95.8%	81.5%	86.5%	89.4%	78.3%
セフェピム	CFPM	88.1%	84.4%	95.6%	83.2%	96.9%	84.5%	86.7%	77.0%
イミペネム・シラスタチン	IPM/CS	95.7%	99.8%	99.4%	53.3%	91.6%	82.0%	83.8%	74.5%
メロペネム三水合物	MEPM	99.4%	99.6%	99.3%	99.5%	99.4%	86.0%	86.5%	85.0%
アズトレオナム	AZT	80.0%	76.9%	92.6%	83.0%	80.7%	67.5%	74.4%	27.6%
ゲンタマイシン	GM	91.3%	89.3%	96.1%	88.1%	96.8%	83.4%	85.4%	78.4%
アマキシム	AMK	99.8%	99.8%	100.0%	99.8%	99.7%	92.0%	94.7%	83.2%
ST合剤	ST	85.6%	81.1%	94.3%	83.0%	93.8%	43.7%	11.8%	85.2%
レボフロキサシン	LVFX	72.3%	59.0%	96.2%	70.7%	90.3%	81.9%	81.8%	82.2%

対象検査数が30株以下の場合は、感受性率を括弧で囲って表示しています。



グラム陽性球菌の薬剤感受性率

2017年

県全体

一般名	略称	Streptococcus sp.(レンサ球菌)			Enterococcus sp.(腸球菌)			Staphylococcus(ブドウ球菌)			
		Streptococcus spp. 全体 (n=51,672)	S. pneumoniae (肺炎球菌) (n=11,788)	Streptococcus sp. (肺炎球菌以外) (n=39,884)	Enterococcus spp. 全体 (n=41,540)	E. faecalis (n=26,881)	E. faecium (n=8,313)	Staphylococcus spp. 全体 (n=160,920)	S. aureus (MRSA) (n=63,884)	S. aureus (MSSA) (n=48,870)	CNS (n=21,595)
ベンジルペニシリン	PCG	94.4%	98.5%	93.1%	77.3%	97.5%	12.0%	23.0%		45.6%	29.0%
アmpiシリン	ABPC	97.6%	88.7%	97.9%	79.3%	99.7%	12.3%	24.7%		46.2%	30.5%
クサブラン酸・アモキシシリン	CVA/AMPC	99.0%	99.1%	98.8%	85.0%	100.0%	(7.1%)	59.1%		99.7%	64.3%
セファゾリン	CEZ	86.8%	66.7%	90.1%	17.3%	23.7%	25.0%	73.5%		99.9%	75.7%
セフトキシム	CTX	97.6%	98.6%	97.3%	0.0%	(0.0%)	(0.0%)	31.7%		(100.0%)	(42.9%)
イミペネム・シラスタチン	IPM/CS	95.6%	87.5%	99.7%	86.6%	97.4%	11.4%	74.7%		99.9%	80.8%
メロペネム三水和物	MEPM	96.6%	88.2%	100.0%	48.0%	53.8%	5.5%	68.8%		100.0%	74.8%
ゲンタマイシン	GM	1.6%	0.0%	2.4%	24.1%	25.0%	27.1%	65.2%	63.9%	72.7%	61.1%
ミノサイクリン	MINO	58.8%	32.1%	65.4%	29.8%	26.6%	26.6%	86.7%	71.2%	98.8%	94.1%
エリスロマイシン	EM	48.5%	10.9%	62.2%	13.0%	13.0%	4.5%	47.0%	24.0%	70.9%	47.4%
クリンダマイシン	CLDM	75.3%	44.7%	81.2%	1.1%	1.1%	1.1%	73.9%	51.7%	94.9%	81.5%
ST合剤	ST	81.0%	83.8%	78.6%	14.6%	15.5%	15.3%	96.5%	99.4%	99.8%	89.5%
レボフロキサシン	LVFX	71.5%	94.1%	64.7%	67.0%	82.5%	11.2%	46.7%	13.6%	83.4%	52.6%
バンコマイシン	VCM	100.0%	100.0%	99.9%	99.6%	99.9%	99.5%	99.9%	100.0%	100.0%	99.9%
テイコブラニン	TEIC	100.0%	(100.0%)	100.0%	99.9%	100.0%	99.5%	99.3%	100.0%	100.0%	98.5%
リネゾリッド	LZD	99.5%	100.0%	99.4%	99.3%	99.5%	98.5%	99.9%	100.0%	100.0%	99.9%

対象検査数が30株以下の場合は、感受性率を括弧で囲って表示しています。

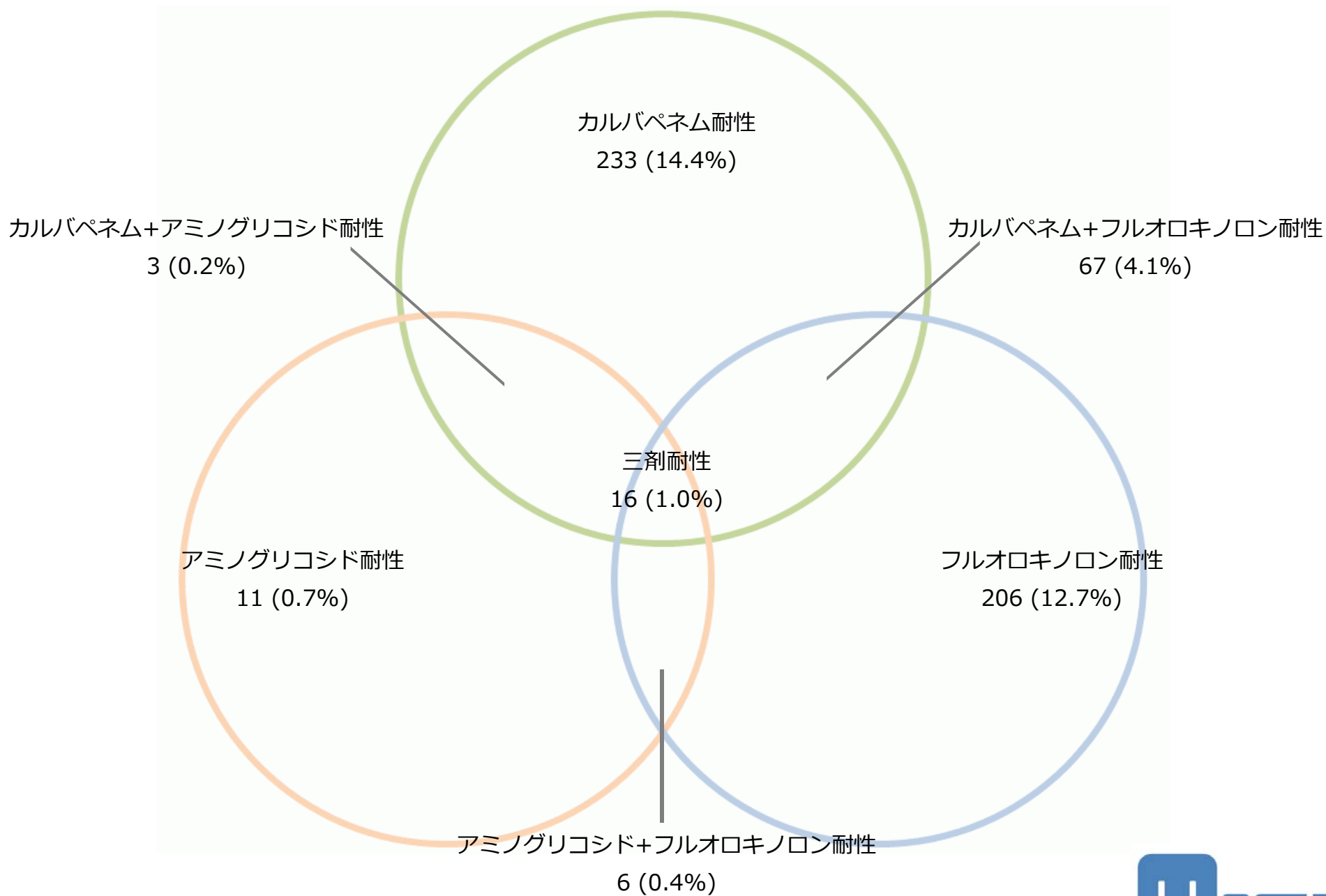


耐性菌分布

2017年

県全体

P. aeruginosa (n=1,618)

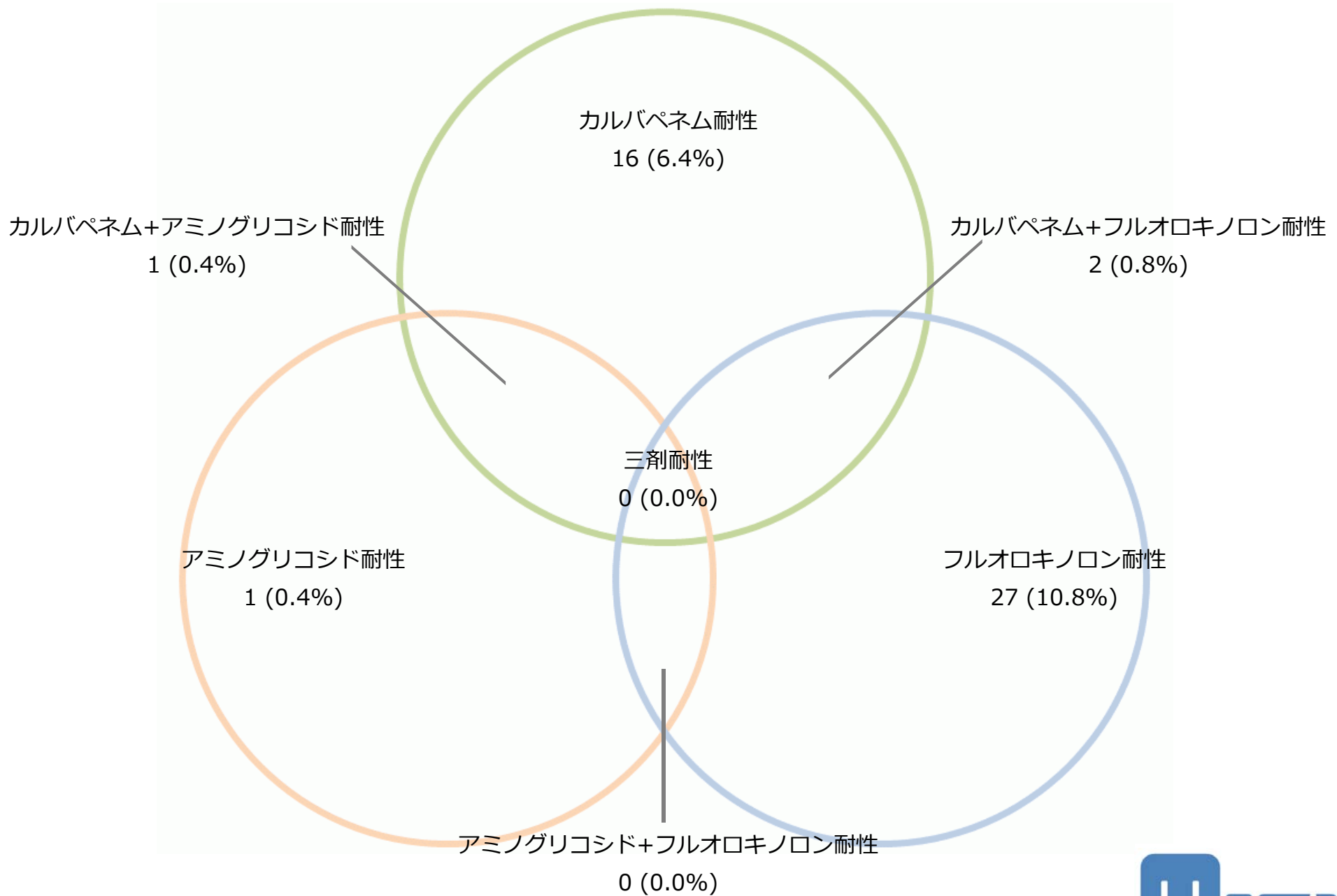


耐性菌分布

2017年

県全体

Acinetobacter spp. (n=249)



耐性菌割合

2017年

県全体

菌種名	耐性条件	北勢	中勢・伊賀	南勢・志摩・東紀州	三重県全体
<i>P. aeruginosa</i>	三系統に耐性	6 / 555株 (1.1%)	7 / 480株 (1.5%)	3 / 583株 (0.5%)	16 / 1,618株 (1.0%)
<i>Acinetobacter</i> spp.	三系統に耐性	0 / 107株 (0.0%)	0 / 52株 (0.0%)	0 / 90株 (0.0%)	0 / 249株 (0.0%)
<i>E. coli</i>	CTX、CAZ、CPDXがRの <i>E. coli</i>	446 / 1,966株 (22.7%)	270 / 1,191株 (22.7%)	450 / 1,765株 (25.5%)	1,166 / 4,922株 (23.7%)
<i>K. pneumoniae</i>	CTX、CAZ、CPDXがRの <i>K. pneumoniae</i>	77 / 612株 (12.6%)	12 / 401株 (3.0%)	29 / 674株 (4.3%)	118 / 1,687株 (7.0%)
<i>Proteus mirabilis</i>	CTX、CAZ、CPDXがRの <i>Proteus mirabilis</i>	37 / 196株 (18.9%)	25 / 156株 (16.0%)	46 / 200株 (23.0%)	108 / 552株 (19.6%)
腸内細菌科全体	MEPM がIかR IPM がIかRかつCMZ がR	37 / 3,230株 (1.1%)	19 / 2,071株 (0.9%)	49 / 3,019株 (1.6%)	105 / 8,320株 (1.3%)
<i>S. aureus</i>	MPIPCがRの <i>Staphylococcus aureus</i> または選択培地でMRSAと判定された株	836 / 1,640株 (51.0%)	652 / 1,165株 (56.0%)	793 / 1,471株 (53.9%)	2,281 / 4,276株 (53.3%)
<i>Enterococcus</i> spp. 全体	VCM が微量液体希釈法で耐性、VCM がディスク拡散法でR、選択培地で VRE と確認された株	2 / 893株 (0.2%)	0 / 493株 (0.0%)	0 / 713株 (0.0%)	2 / 2,099株 (0.1%)
<i>S. pneumoniae</i>	PCGが微量液体法で耐性の <i>S. pneumoniae</i>	0 / 251株 (0.0%)	1 / 144株 (0.7%)	2 / 228株 (0.9%)	3 / 623株 (0.5%)



菌分離率

県全体

2017年

主要菌

菌種名	三重県全体		地域		病床数	
	分離患者数/率	比較箱髷図	分離患者数/率	比較箱髷図	分離患者数/率	比較箱髷図
検体提出患者数	16,508人		北勢	6,577人	200床未満	2,399人
			中勢・伊賀	4,249人	200~299床	3,288人
			南勢・志摩・東紀州	5,682人	300床以上	10,821人
<i>S. aureus</i>	4,276人 25.9%		北勢	1,640人 24.9%	200床未満	590人 24.6%
	15.5 27.4 47.0		中勢・伊賀	1,165人 27.4%	200~299床	933人 28.4%
			南勢・志摩・東紀州	1,471人 25.9%	300床以上	2,753人 25.4%
<i>S. epidermidis</i>	1,028人 6.2%		北勢	413人 6.3%	200床未満	100人 4.2%
	0.0 4.3 13.3		中勢・伊賀	216人 5.1%	200~299床	90人 2.7%
			南勢・志摩・東紀州	399人 7.0%	300床以上	838人 7.7%



菌分離率

2017年

県全体

主要菌

菌種名	三重県全体		地域		病床数			
	分離患者数/率	比較箱髷図	分離患者数/率	比較箱髷図	分離患者数/率	比較箱髷図		
<i>S. pneumoniae</i>	623人 3.8%		北勢		200床未満			
			251人 3.8%		18.2	39人 1.6%		18.2
			中勢・伊賀		200~299床			
			144人 3.4%		7.4	159人 4.8%		10.5
			南勢・志摩・東紀州		300床以上			
			228人 4.0%		6.9	425人 3.9%		6.9
<i>E. faecalis</i>	1,451人 8.8%		北勢		200床未満			
			685人 10.4%		17.4	208人 8.7%		17.4
			中勢・伊賀		200~299床			
			284人 6.7%		11.4	260人 7.9%		11.0
			南勢・志摩・東紀州		300床以上			
			482人 8.5%		12.3	983人 9.1%		11.6
<i>E. faecium</i>	420人 2.5%		北勢		200床未満			
			172人 2.6%		3.9	43人 1.8%		2.9
			中勢・伊賀		200~299床			
			87人 2.0%		3.4	68人 2.1%		3.9
			南勢・志摩・東紀州		300床以上			
			161人 2.8%		4.7	309人 2.9%		4.7



菌分離率

2017年

県全体

主要菌

菌種名	三重県全体		地域		病床数			
	分離患者数/率	比較箱髷図	分離患者数/率	比較箱髷図	分離患者数/率	比較箱髷図		
<i>E. coli</i>	4,922人 29.8%	0.0 29.8 41.3	北勢	1,966人 29.9%	0.0 29.8 37.7	200床未満	762人 31.8%	0.0 26.2 37.7
			中勢・伊賀	1,191人 28.0%	17.6 28.5 38.8	200~299床	1,049人 31.9%	20.0 31.0 41.3
			南勢・志摩・東紀州	1,765人 31.1%	24.2 34.2 41.3	300床以上	3,111人 28.7%	17.6 29.7 38.8
<i>K. pneumoniae</i>	1,687人 10.2%	0.0 9.6 18.8	北勢	612人 9.3%	0.0 8.9 12.1	200床未満	222人 9.3%	0.0 8.4 12.3
			中勢・伊賀	401人 9.4%	4.6 9.5 18.8	200~299床	367人 11.2%	0.0 11.3 17.1
			南勢・志摩・東紀州	674人 11.9%	8.4 11.5 17.1	300床以上	1,098人 10.1%	5.3 10.0 18.8
<i>Enterobacter spp.</i>	788人 4.8%	0.0 4.5 9.4	北勢	290人 4.4%	0.0 4.4 6.9	200床未満	106人 4.4%	0.0 4.0 6.5
			中勢・伊賀	184人 4.3%	0.0 4.4 6.5	200~299床	156人 4.7%	1.2 4.4 9.4
			南勢・志摩・東紀州	314人 5.5%	3.8 4.9 9.4	300床以上	526人 4.9%	1.3 4.9 6.6



菌分離率

2017年

県全体

主要菌

菌種名	三重県全体		地域		病床数				
	分離患者数/率	比較箱髷図	分離患者数/率	比較箱髷図	分離患者数/率	比較箱髷図			
<i>S. marcescens</i>	327人 2.0%	0.0 2.0 ■	27.3 	北勢	200床未満				
				99人 1.5%	0.0 1.3 ■	27.3 	53人 2.2%	0.0 1.9 ■	27.3
				中勢・伊賀	200~299床				
				100人 2.4%	0.7 2.7 ■	8.1 	82人 2.5%	0.7 2.8 ■	8.1
				南勢・志摩・東紀州	300床以上				
				128人 2.3%	0.9 2.5 4.1 ■	192人 1.8%	0.7 1.8 ■	3.8 	
<i>P. aeruginosa</i>	1,618人 9.8%	3.7 9.7 ■	45.5 	北勢	200床未満				
				555人 8.4%	5.5 8.8 ■	45.5 	259人 10.8%	3.7 9.7 ■	45.5
				中勢・伊賀	200~299床				
				480人 11.3%	3.7 10.4 ■	25.2 	397人 12.1%	5.5 11.6 ■	25.2
				南勢・志摩・東紀州	300床以上				
				583人 10.3%	7.8 10.9 12.8 ■	962人 8.9%	5.6 9.0 ■	15.0 	
<i>Acinetobacter</i> spp.	249人 1.5%	0.0 1.4 ■	10.6 	北勢	200床未満				
				107人 1.6%	0.0 1.5 ■	9.1 	29人 1.2%	0.0 1.3 ■	9.1
				中勢・伊賀	200~299床				
				52人 1.2%	0.0 0.9 ■	10.6 	76人 2.3%	0.6 2.4 ■	10.6
				南勢・志摩・東紀州	300床以上				
				90人 1.6%	0.6 1.5 ■	4.1 	144人 1.3%	0.0 1.1 ■	4.1



菌分離率

2017年

県全体

特定の耐性菌

菌種名	三重県全体		地域		病床数	
	分離患者数/率	比較箱髴図	分離患者数/率	比較箱髴図	分離患者数/率	比較箱髴図
検体提出患者数	16,508人		北勢		200床未満	
			6,577人		2,399人	
			中勢・伊賀		200~299床	
			4,249人		3,288人	
		南勢・志摩・東紀州		300床以上		
		5,682人		10,821人		
メチシリン耐性黄色ブドウ球菌 (MRSA)	2,281人 13.8%		北勢		200床未満	
	7.4 15.0 		836人 12.7%		344人 14.3%	
	45.5		8.6 12.9 		9.4 16.7 	
			45.5		45.5	
			中勢・伊賀		200~299床	
			652人 15.3%		495人 15.1%	
			7.4 15.5 		7.4 15.4 	
			33.3		36.5	
			南勢・志摩・東紀州		300床以上	
		793人 14.0%		1,442人 13.3%		
		8.2 13.2 18.1 		8.6 13.4 		
		23.7				
バンコマイシン耐性黄色ブドウ球菌 (VRSA)	0人 0.0%		北勢		200床未満	
	0.0		0人 0.0%		0人 0.0%	
	0.0		0.0		0.0	
			中勢・伊賀		200~299床	
			0人 0.0%		0人 0.0%	
			0.0		0.0	
			南勢・志摩・東紀州		300床以上	
			0人 0.0%		0人 0.0%	
			0.0		0.0	



菌分離率

県全体

2017年

特定の耐性菌

菌種名	三重県全体		地域		病床数			
	分離患者数/率	比較箱髷図	分離患者数/率	比較箱髷図	分離患者数/率	比較箱髷図		
バンコマイシン耐性腸球菌(VRE)	2人 0.0%	0.0 0.0	0.1	北勢		200床未満		
				2人 0.0%	0.0 0.0	0.1	0人 0.0%	0.0
				中勢・伊賀		200~299床		
				0人 0.0%	0.0		0人 0.0%	0.0
				南勢・志摩・東紀州		300床以上		
				0人 0.0%	0.0		2人 0.0%	0.0 0.0 0.1
ペニシリン耐性肺炎球菌(PRSP)	3人 0.0%	0.0 0.0	0.2	北勢		200床未満		
				0人 0.0%	0.0		0人 0.0%	0.0
				中勢・伊賀		200~299床		
				1人 0.0%	0.0 0.0	0.2	0人 0.0%	0.0
				南勢・志摩・東紀州		300床以上		
				2人 0.0%	0.0 0.0	0.1	3人 0.0%	0.0 0.0 0.2
多剤耐性緑膿菌(MDRP)	16人 0.1%	0.0 0.0	0.9	北勢		200床未満		
				6人 0.1%	0.0 0.0	0.8	4人 0.2%	0.0 0.0 0.9
				中勢・伊賀		200~299床		
				7人 0.2%	0.0 0.0	0.9	6人 0.2%	0.0 0.0 0.8
				南勢・志摩・東紀州		300床以上		
				3人 0.1%	0.0 0.0	0.3	6人 0.1%	0.0 0.0 0.6



菌分離率

県全体

2017年

特定の耐性菌

菌種名	三重県全体		地域		病床数						
	分離患者数/率	比較箱髷図	分離患者数/率	比較箱髷図	分離患者数/率	比較箱髷図					
多剤耐性アシネトバクター属 (MDRA)	0人 0.0%	0.0	北勢		200床未満						
			0人 0.0%	0.0	0人 0.0%	0.0					
			中勢・伊賀		200~299床						
			0人 0.0%	0.0	0人 0.0%	0.0					
			南勢・志摩・東紀州		300床以上						
			0人 0.0%	0.0	0人 0.0%	0.0					
			カルバペネム耐性緑膿菌	233人 1.4%	0.0 1.4	北勢		200床未満			
						72人 1.1%	0.0 1.6	9.1	44人 1.8%	0.0 1.5	9.1
						中勢・伊賀		200~299床			
99人 2.3%	0.0 1.7	8.1				67人 2.0%	0.2 1.9	8.1			
南勢・志摩・東紀州		300床以上									
62人 1.1%	0.2 1.1 1.9	1.9				122人 1.1%	0.0 1.1	3.4			
カルバペネム耐性セラチア	5人 0.0%	0.0 0.0				北勢		200床未満			
						0人 0.0%	0.0	0.8	0人 0.0%	0.0	
						中勢・伊賀		200~299床			
			2人 0.0%	0.0 0.0	0.8	1人 0.0%	0.0 0.0	0.8			
			南勢・志摩・東紀州		300床以上						
			3人 0.1%	0.0 0.0	0.2	4人 0.0%	0.0 0.0	0.2			



菌分離率

2017年

県全体

特定の耐性菌

菌種名	三重県全体		地域		病床数				
	分離患者数/率	比較箱髴図	分離患者数/率	比較箱髴図	分離患者数/率	比較箱髴図			
第三世代セファロスポリン耐性肺炎桿菌	118人 0.7%		北勢		200床未満				
			77人 1.2%		20人 0.8%				
			中勢・伊賀		200~299床				
			12人 0.3%		30人 0.9%				
			南勢・志摩・東紀州		300床以上				
			29人 0.5%		68人 0.6%				
			第三世代セファロスポリン耐性大腸菌	1,166人 7.1%		北勢		200床未満	
						446人 6.8%		197人 8.2%	
						中勢・伊賀		200~299床	
270人 6.4%		224人 6.8%							
南勢・志摩・東紀州		300床以上							
450人 7.9%		745人 6.9%							
フルオロキノロン耐性大腸菌	1,970人 11.9%					北勢		200床未満	
						765人 11.6%		345人 14.4%	
						中勢・伊賀		200~299床	
			499人 11.7%		435人 13.2%				
			南勢・志摩・東紀州		300床以上				
			706人 12.4%		1,190人 11.0%				

