

平成30年度 微生物サーベイランス（MINIS）事業の概要

参加病院数：41病院（参加登録病院数：45病院）

内訳：地域別	北勢	15病院
	中勢・伊賀	16病院
	南勢・志摩・東紀州	10病院

病床数別	200床未満	17病院
	200～299床	9病院
	300床以上	15病院

データ収集期間：平成30年1月～6月

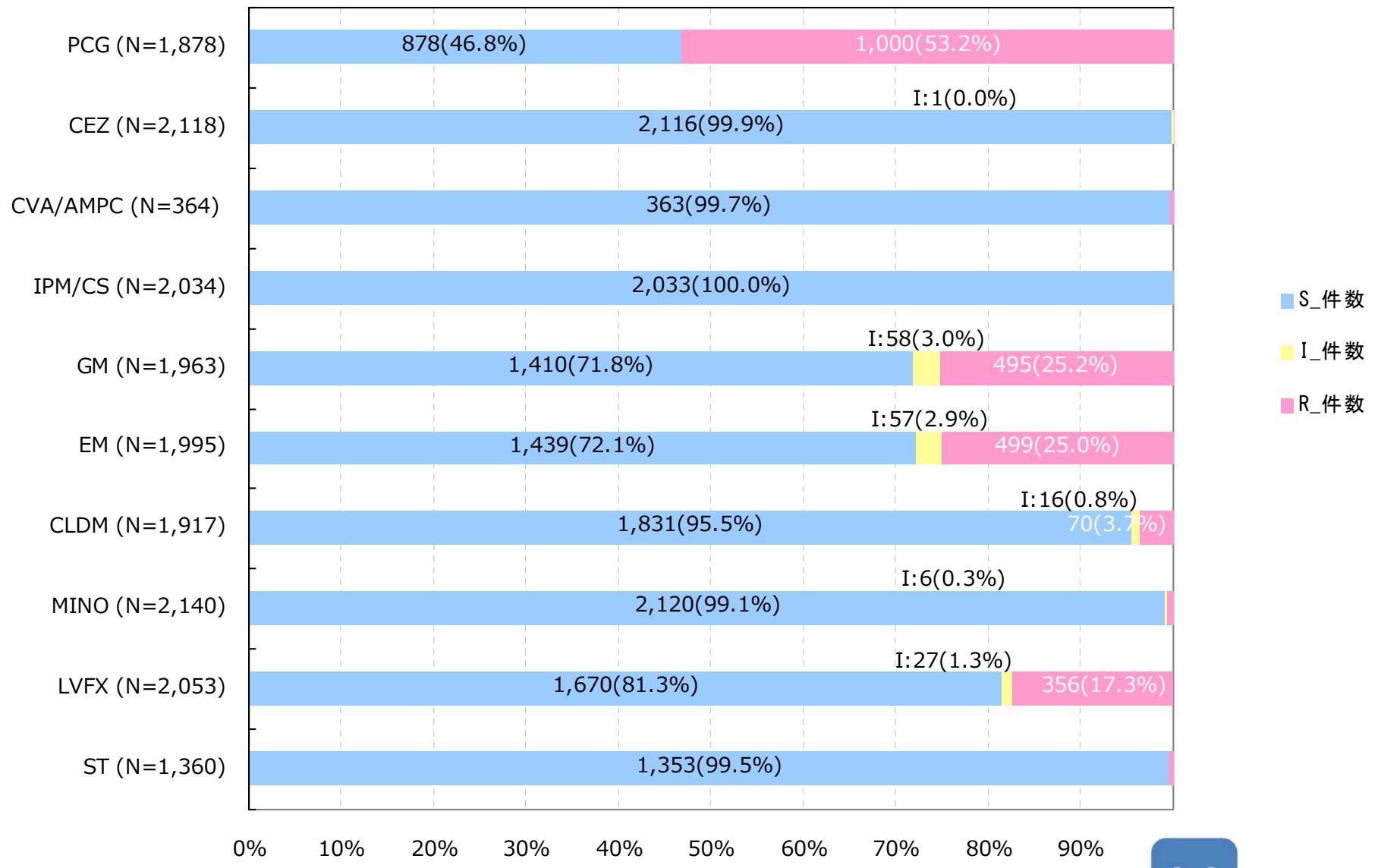
データ解析方法：本サーベイランス専用の解析プログラム（MINIS）を用い、アンチバイオグラム、検体別菌検出率、薬剤感受性率、耐性菌分布等を算出した

アンチバイオグラム

2018年1月～2018年6月

県全体

Staphylococcus aureus (MSSA)

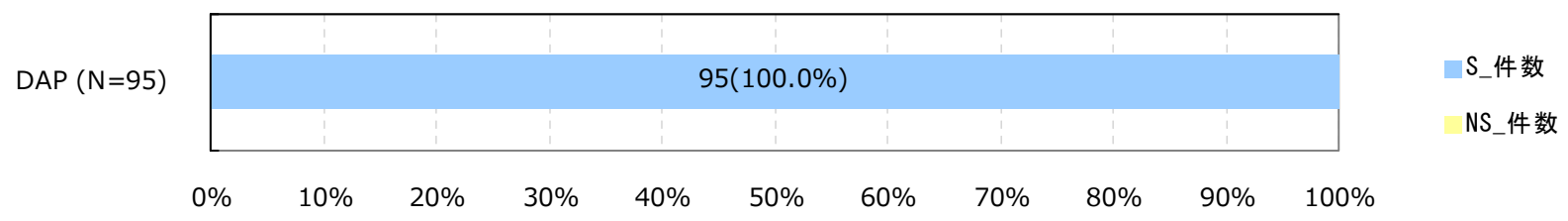
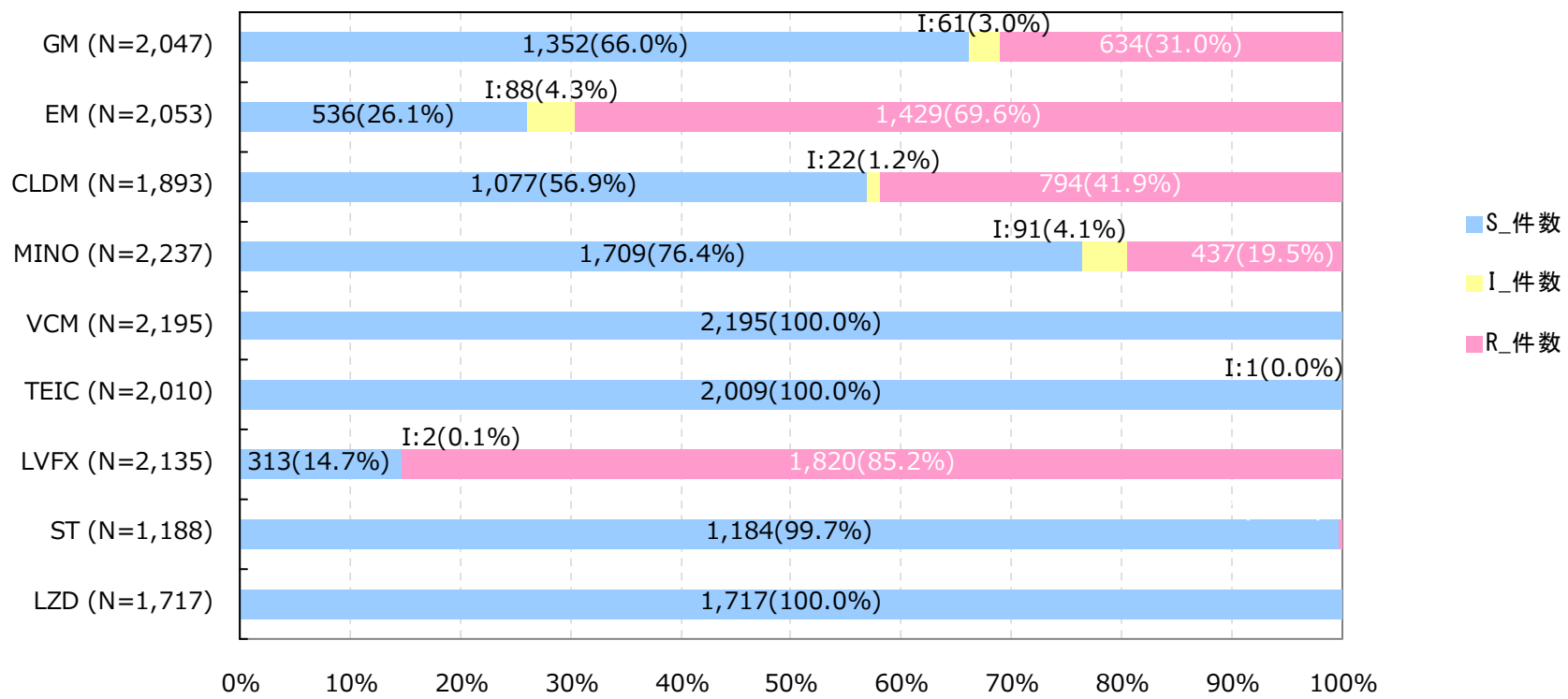


アンチバイオグラム

2018年1月～2018年6月

県全体

Staphylococcus aureus (MRSA)

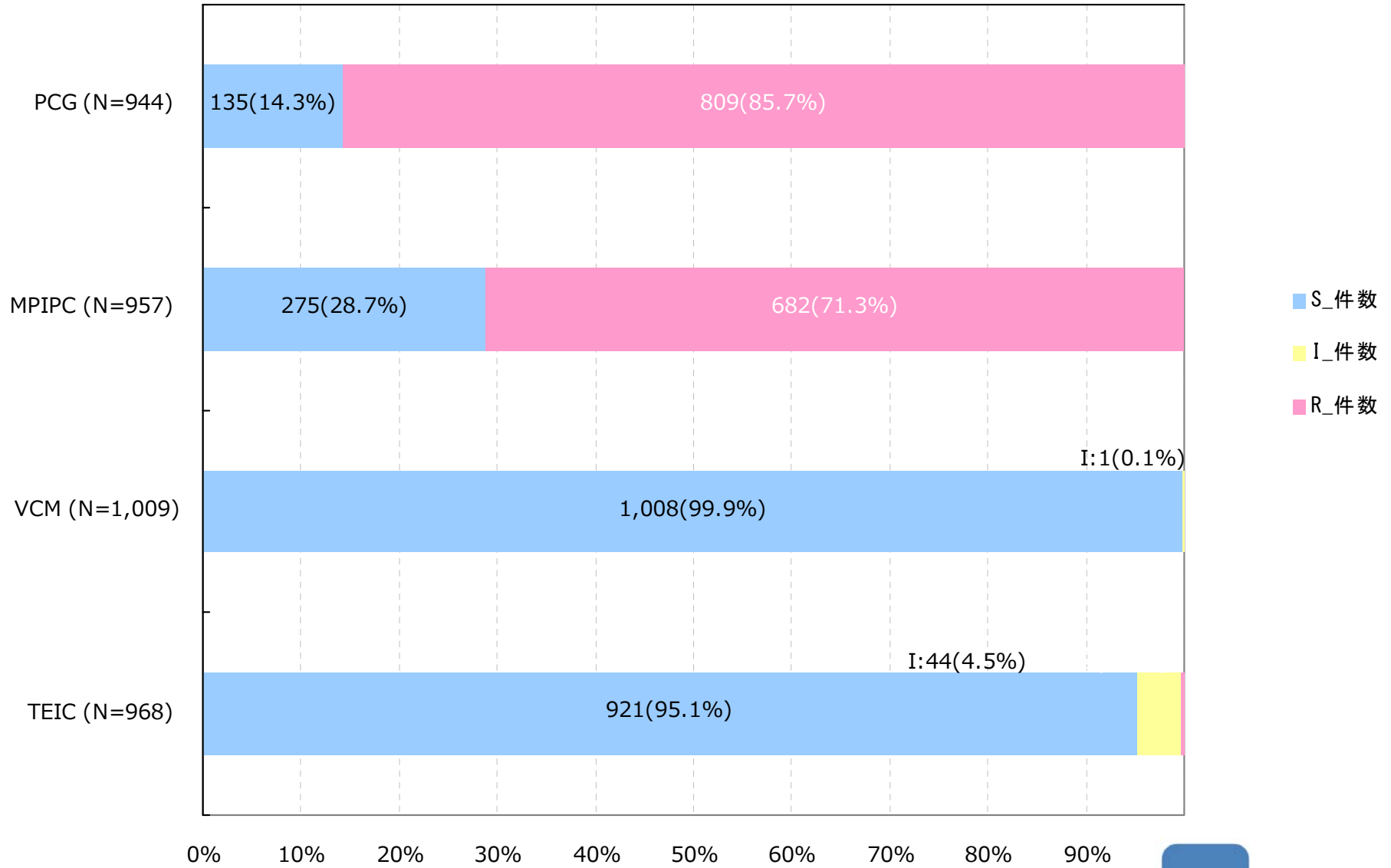


アンチバイオグラム

2018年1月～2018年6月

県全体

Staphylococcus epidermidis

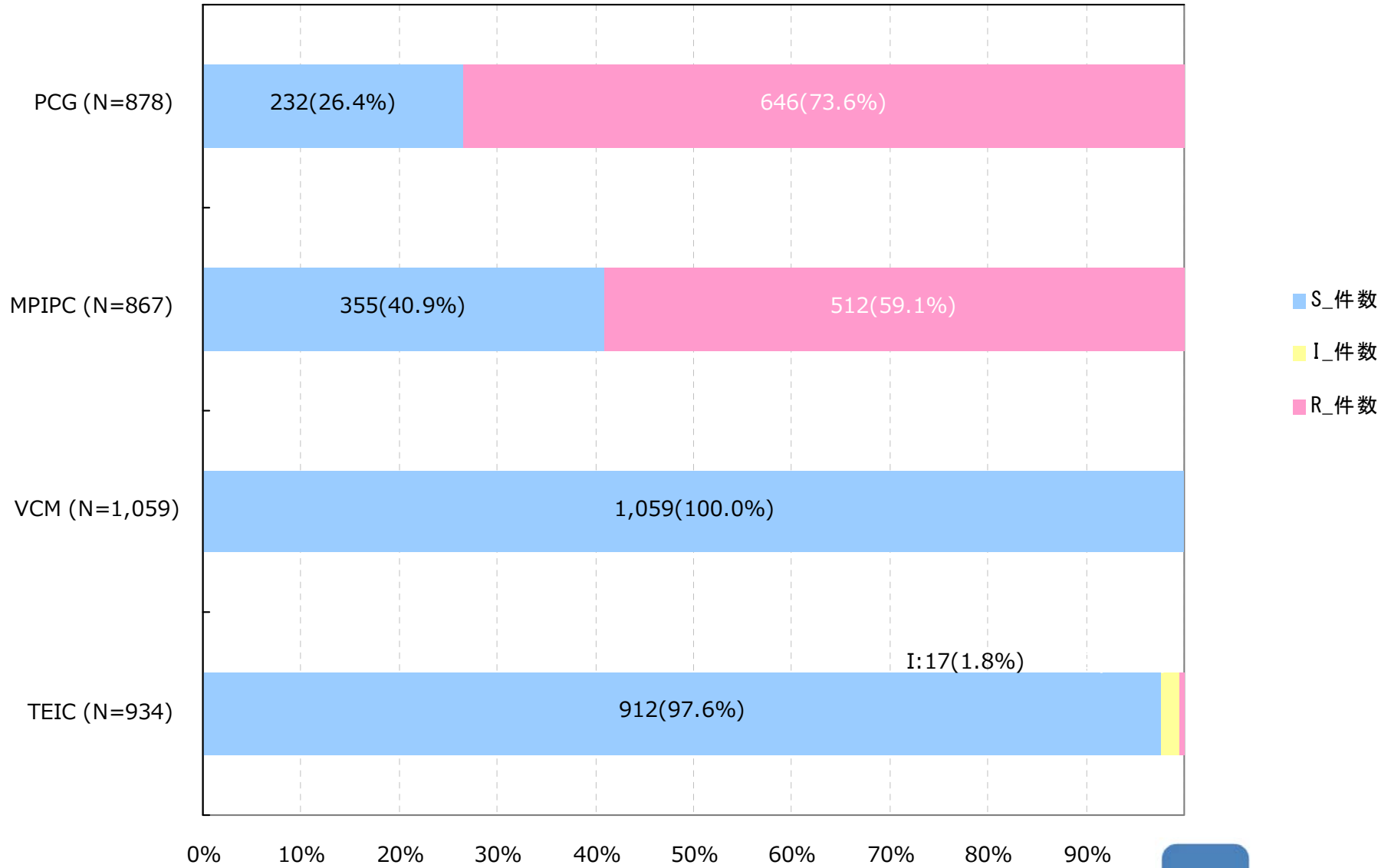


アンチバイオグラム

2018年1月～2018年6月

県全体

Coagulase-negative staphylococci (CNS)

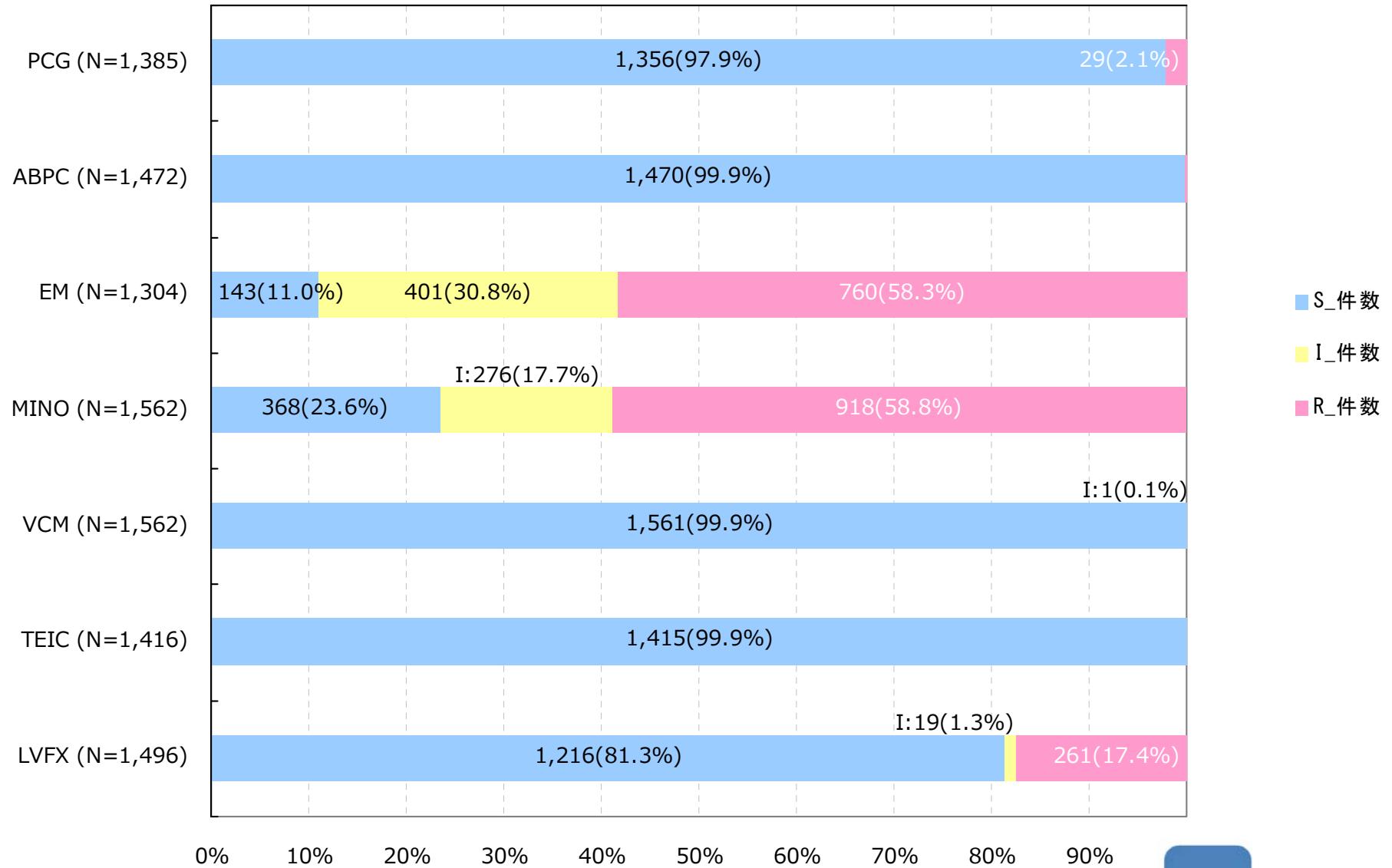


アンチバイオグラム

2018年1月～2018年6月

県全体

Enterococcus faecalis

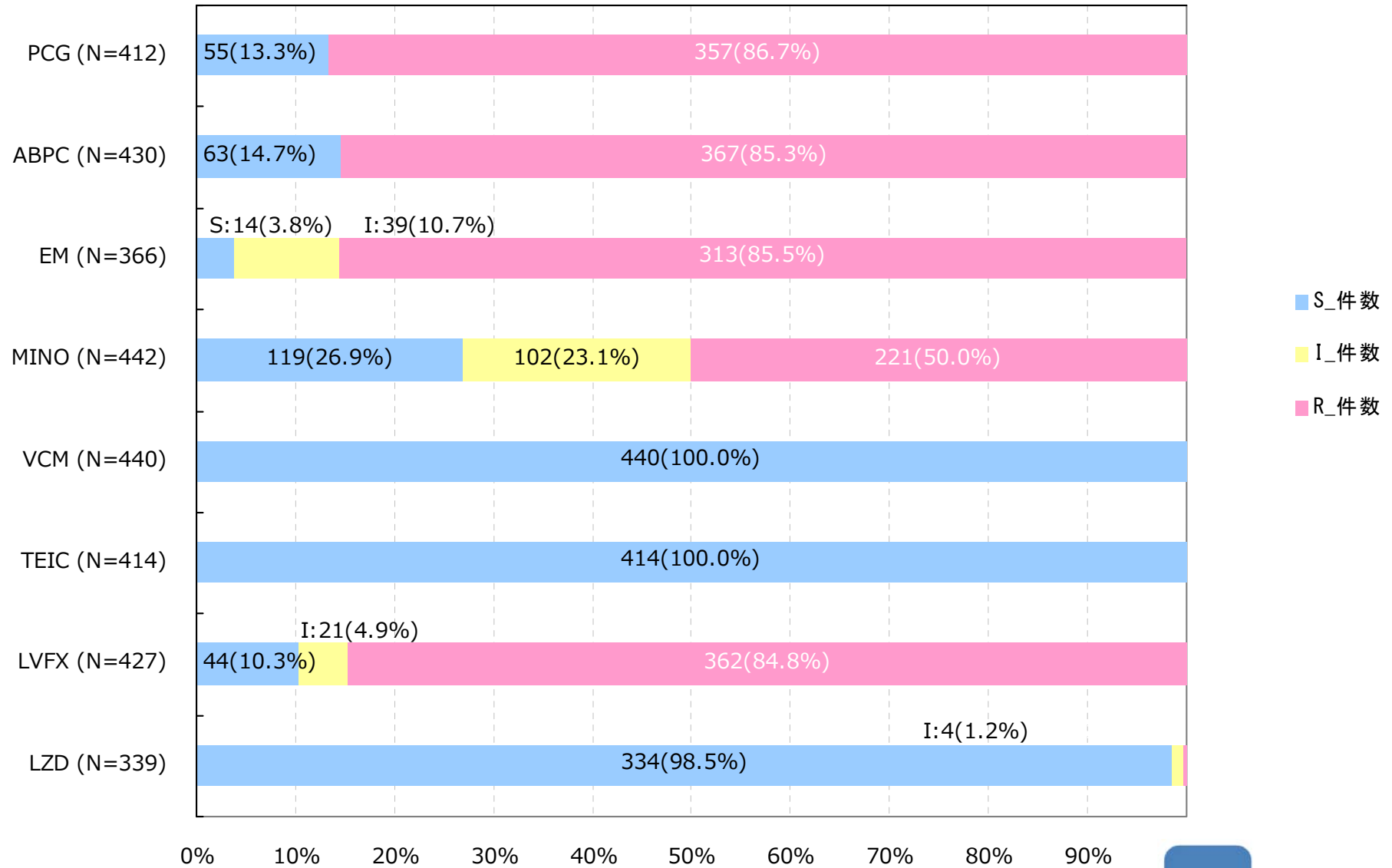


アンチバイオグラム

2018年1月～2018年6月

県全体

Enterococcus faecium

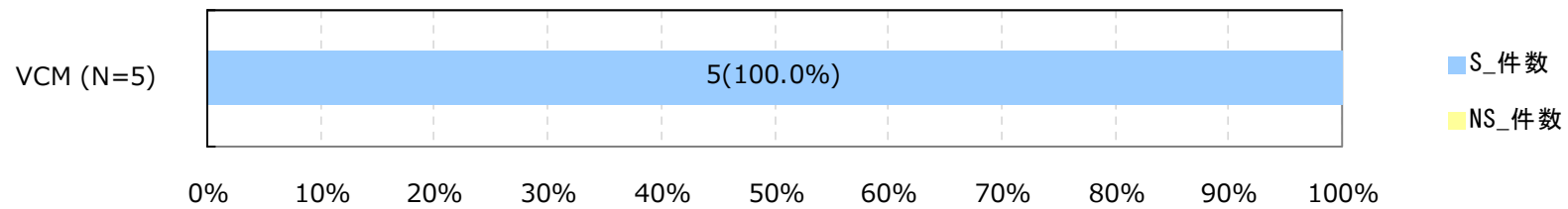
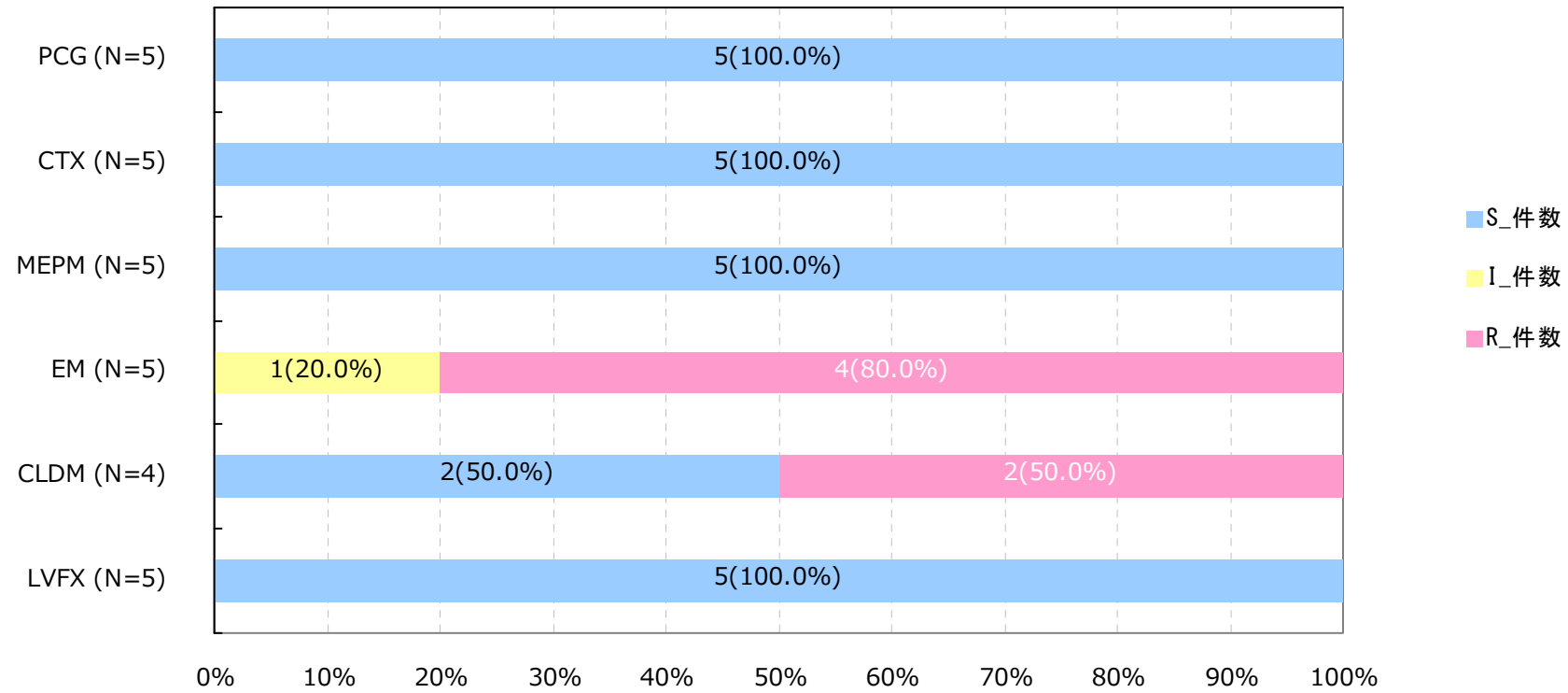


アンチバイオグラム

2018年1月～2018年6月

県全体

Streptococcus pneumoniae(髄液検体)

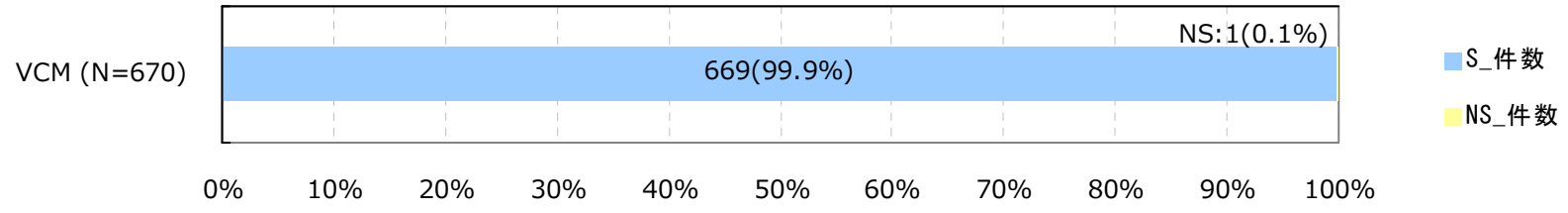
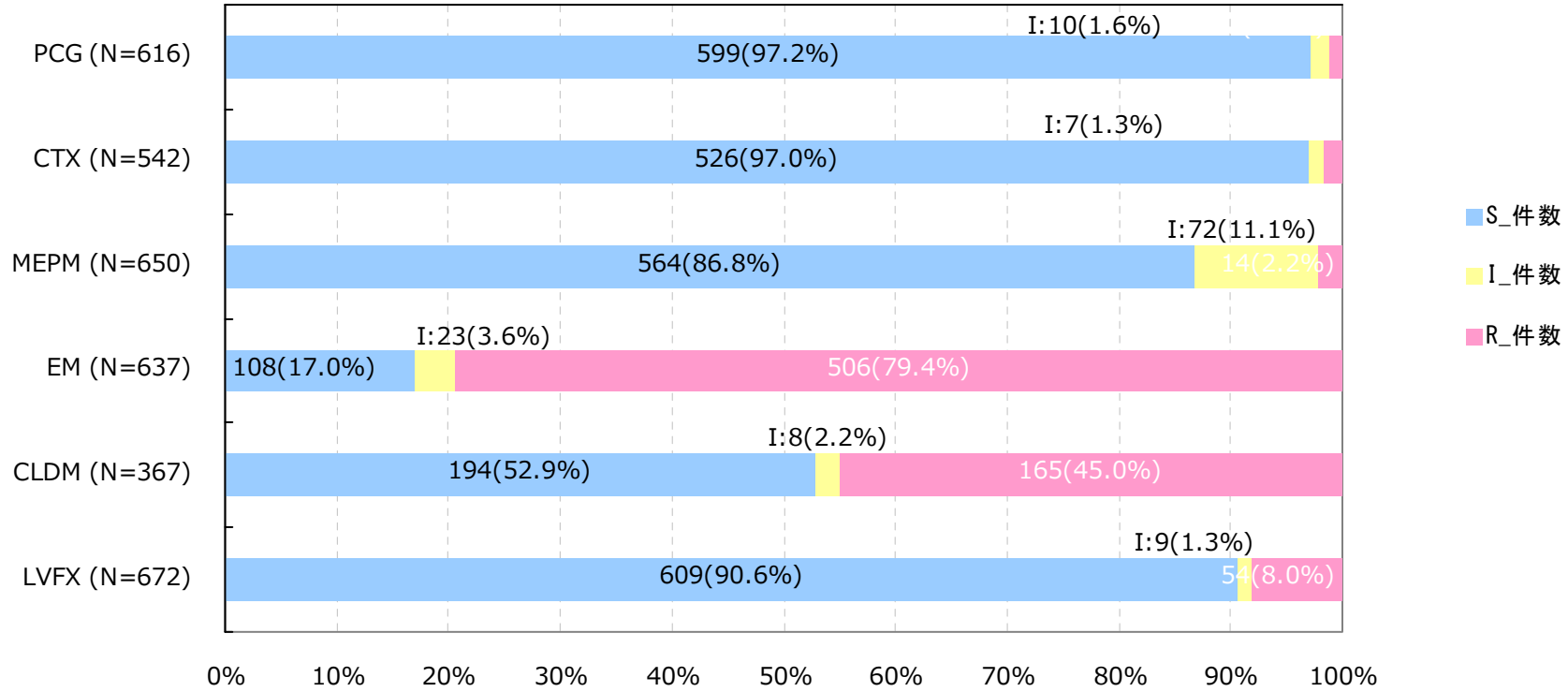


アンチバイオグラム

2018年1月～2018年6月

県全体

Streptococcus pneumoniae(髄液検体以外)

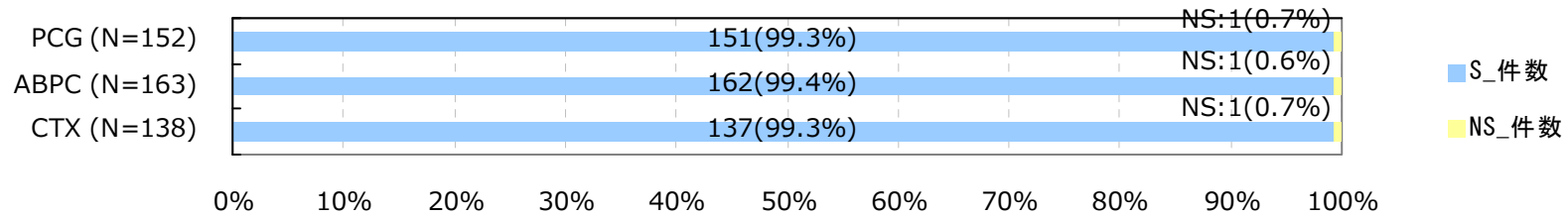
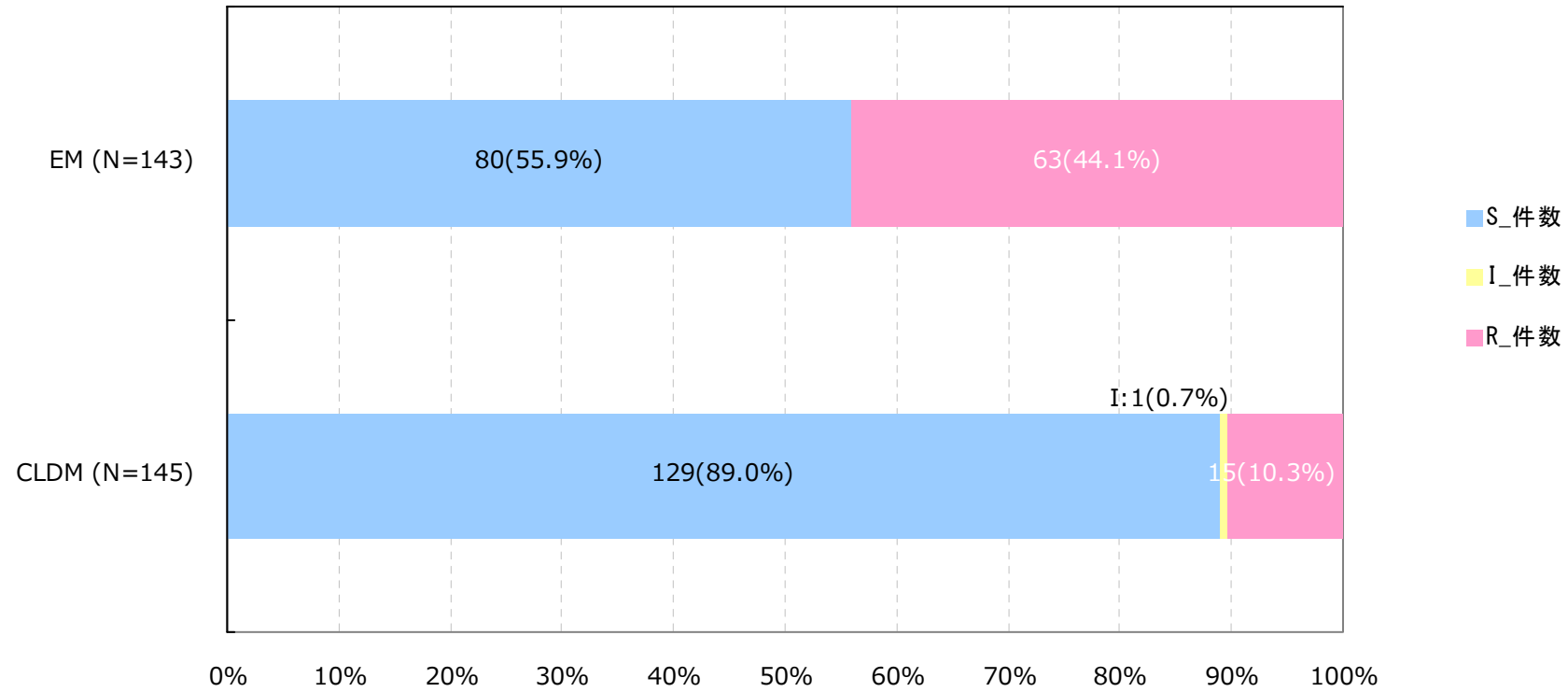


アンチバイオグラム

2018年1月～2018年6月

県全体

Streptococcus pyogenes

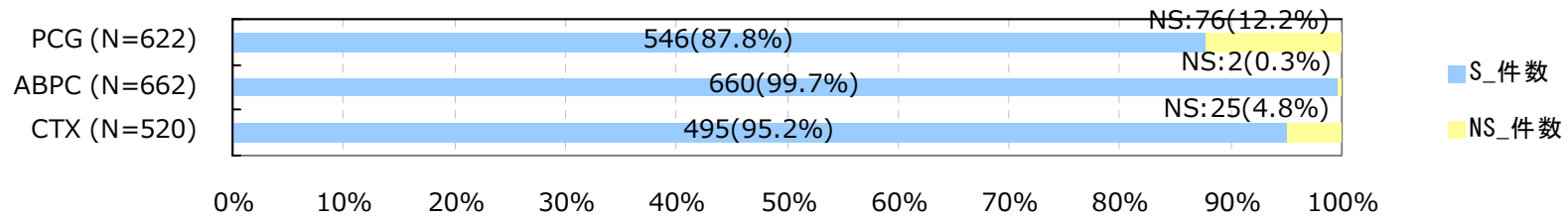
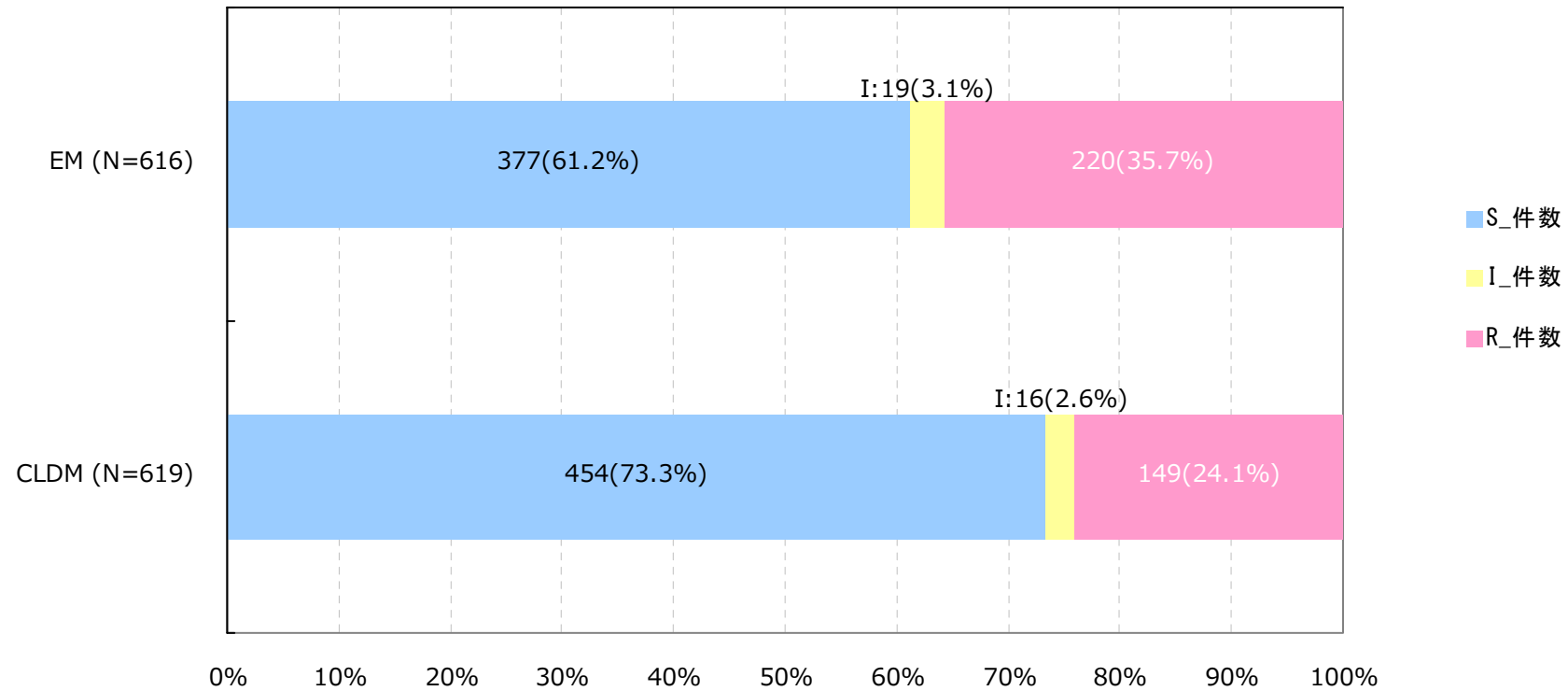


アンチバイオグラム

2018年1月～2018年6月

県全体

Streptococcus agalactiae

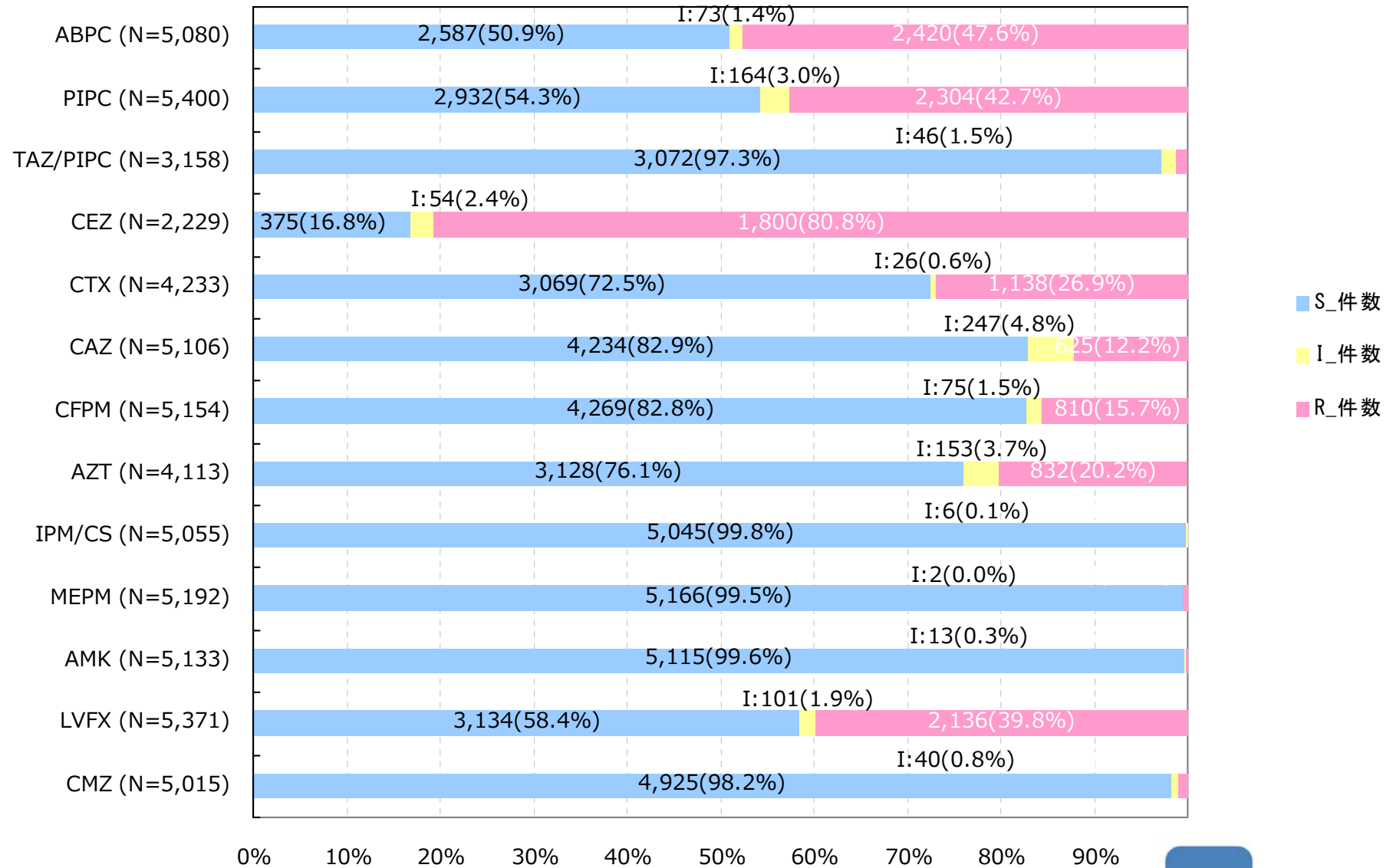


アンチバイオグラム

2018年1月～2018年6月

県全体

Escherichia coli

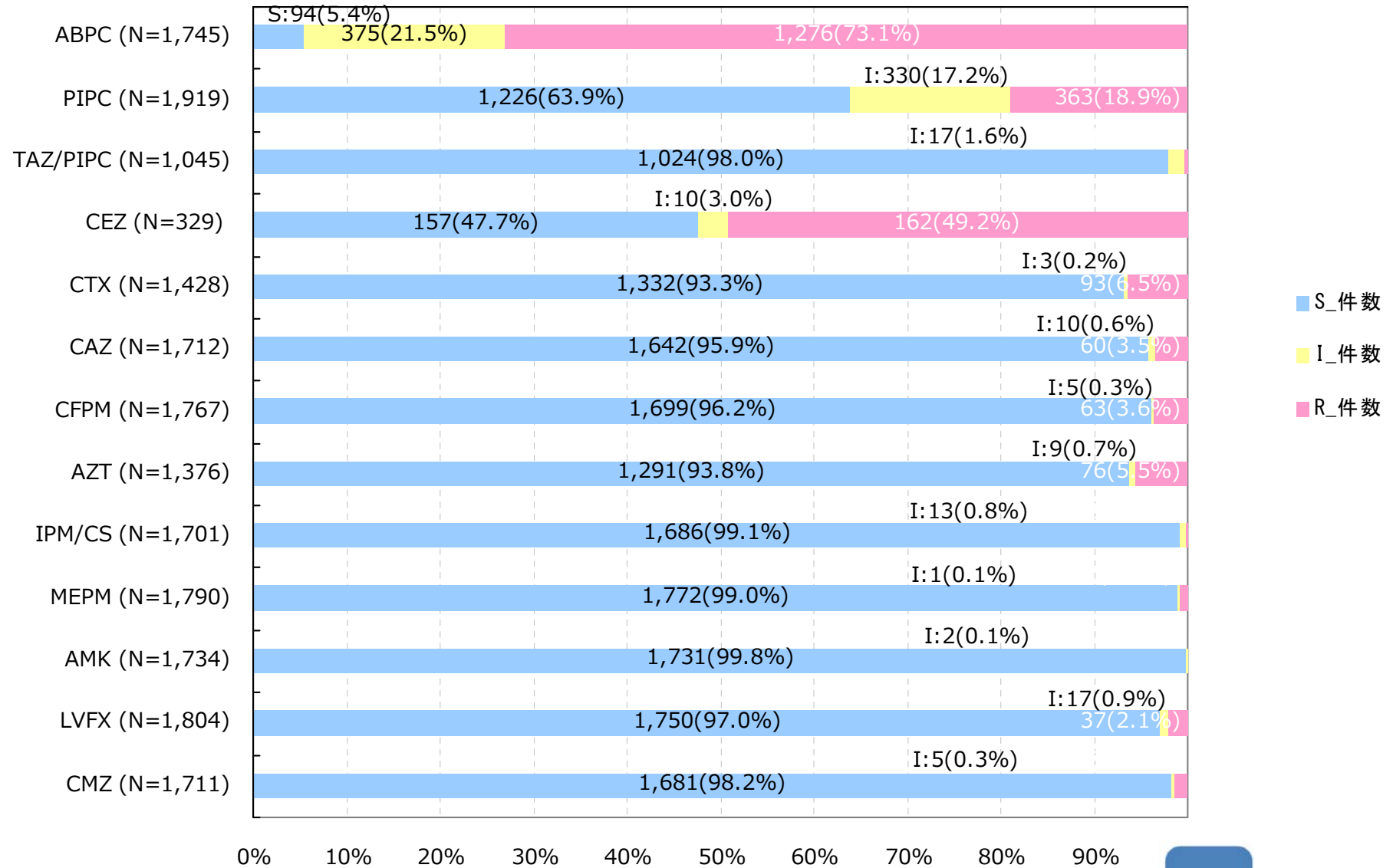


アンチバイオグラム

2018年1月～2018年6月

県全体

Klebsiella pneumoniae

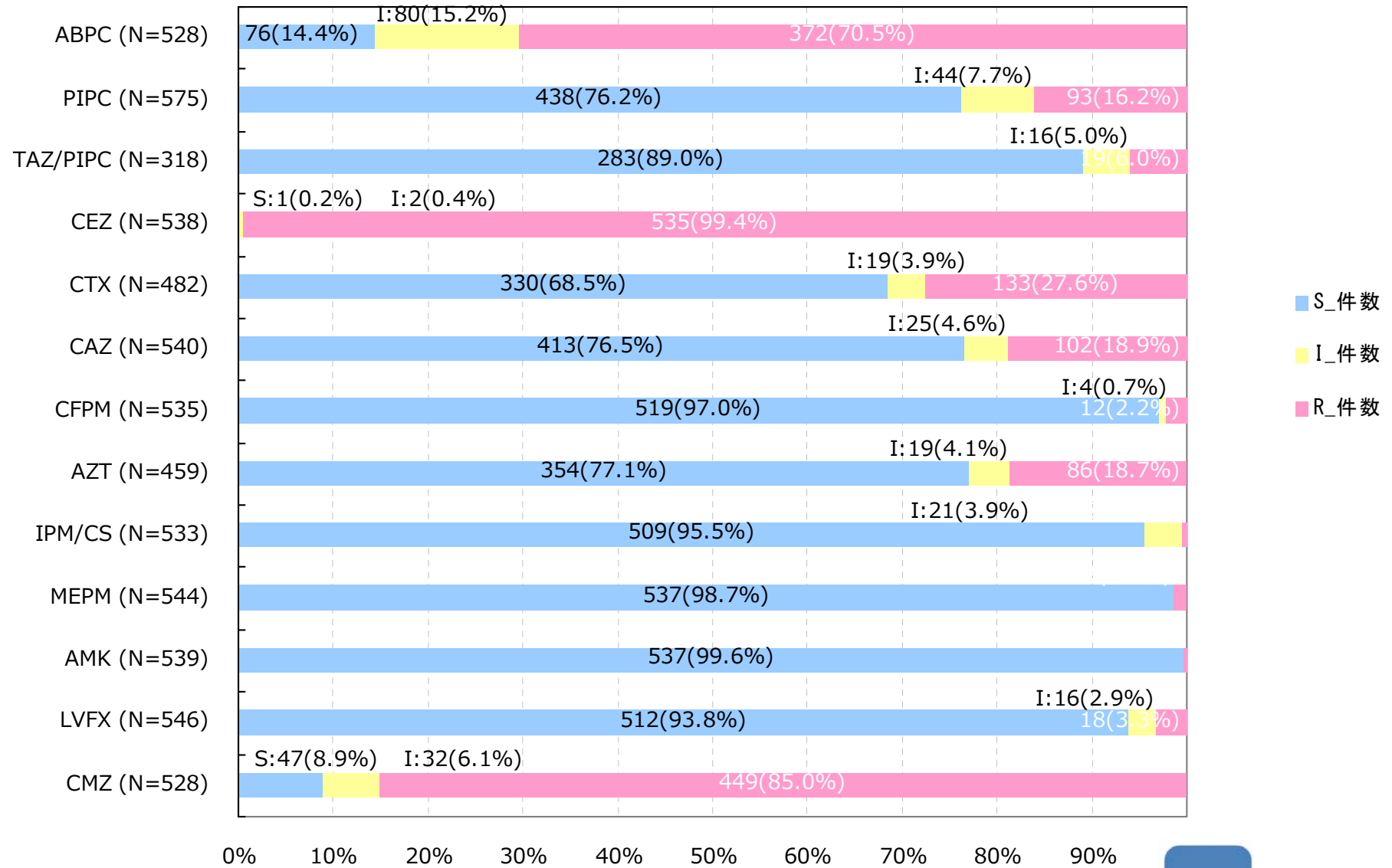


アンチバイオグラム

2018年1月～2018年6月

県全体

Enterobacter cloacae

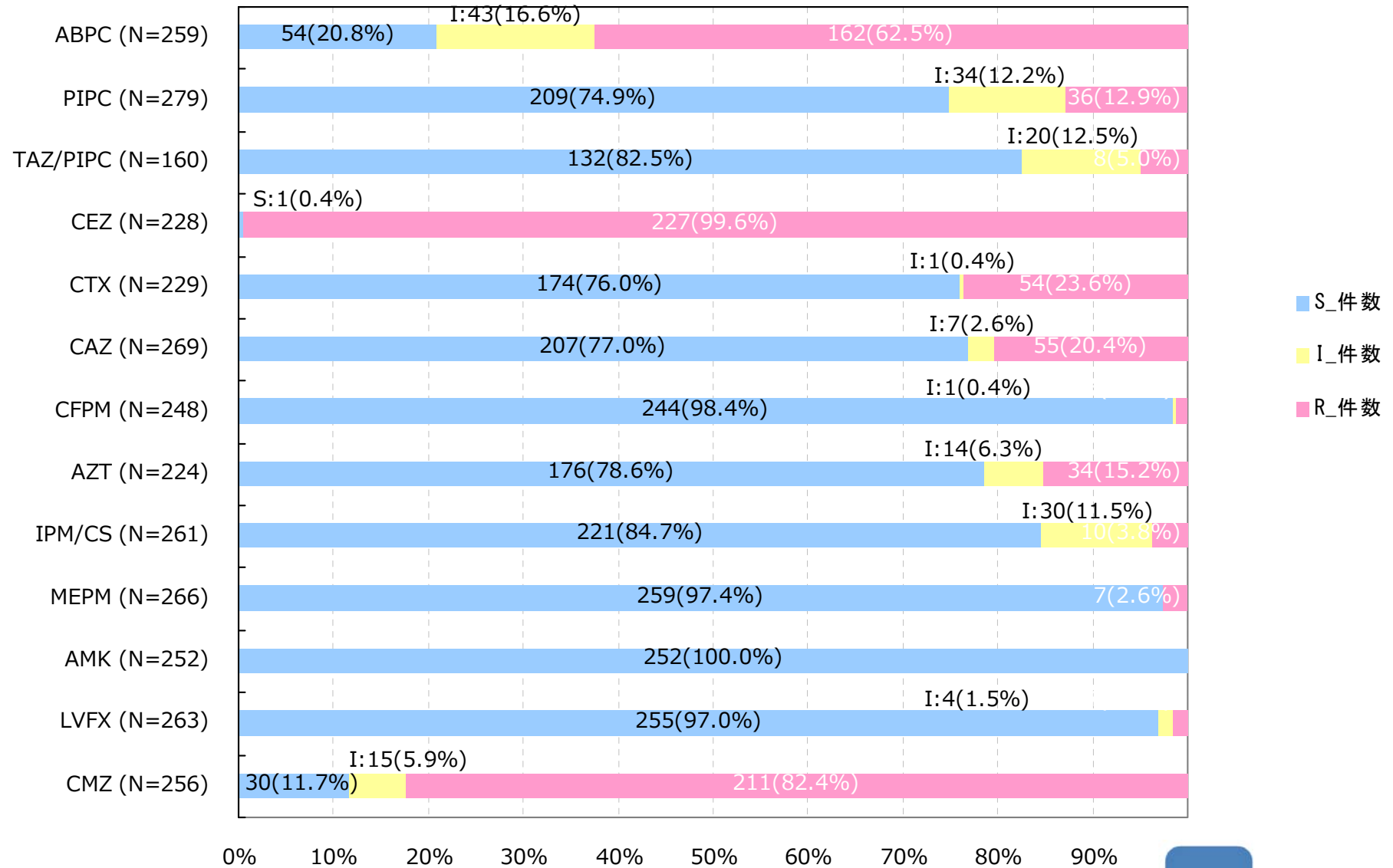


アンチバイオグラム

2018年1月～2018年6月

県全体

Enterobacter aerogenes

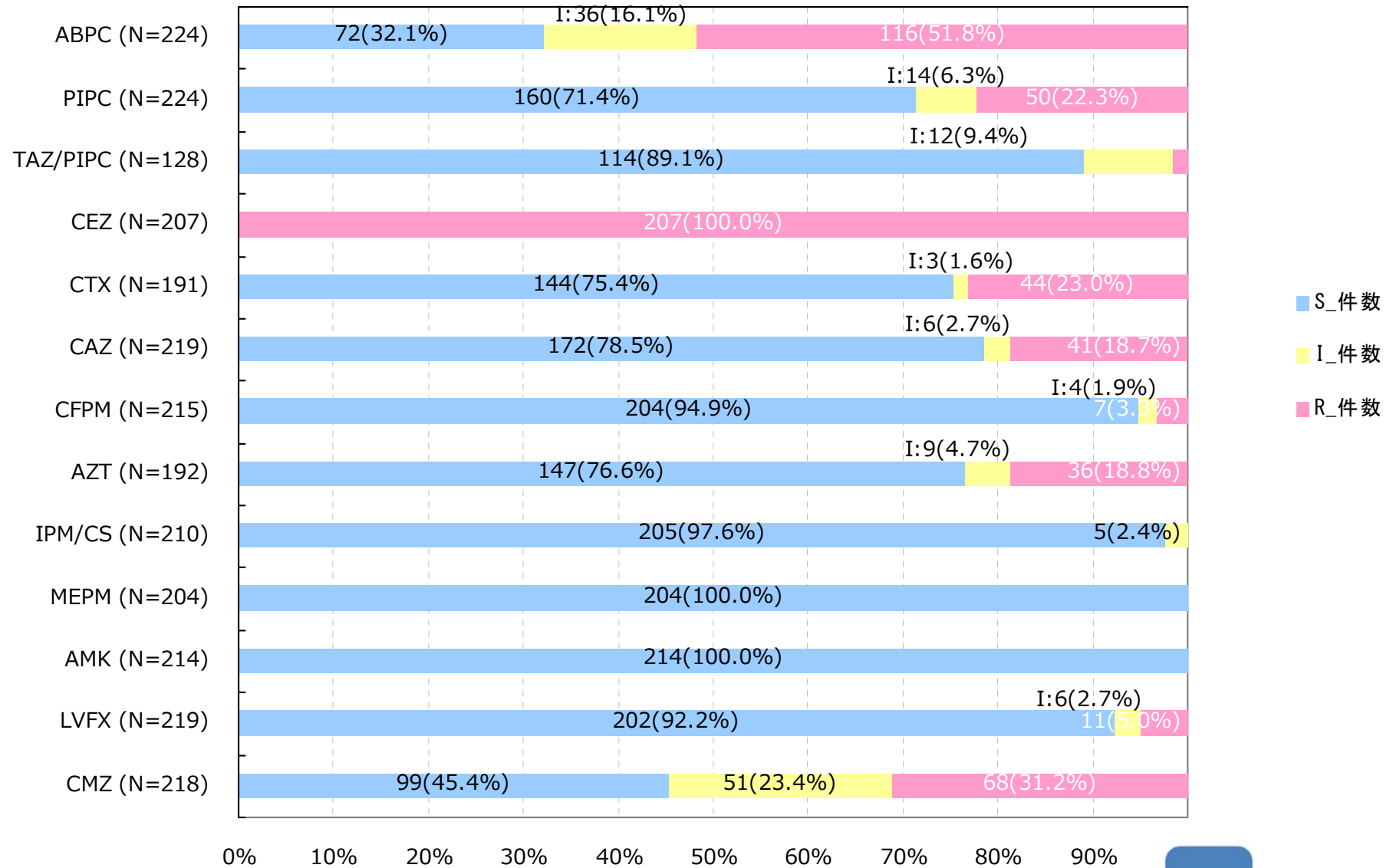


アンチバイオグラム

2018年1月～2018年6月

県全体

Citrobacter freundii

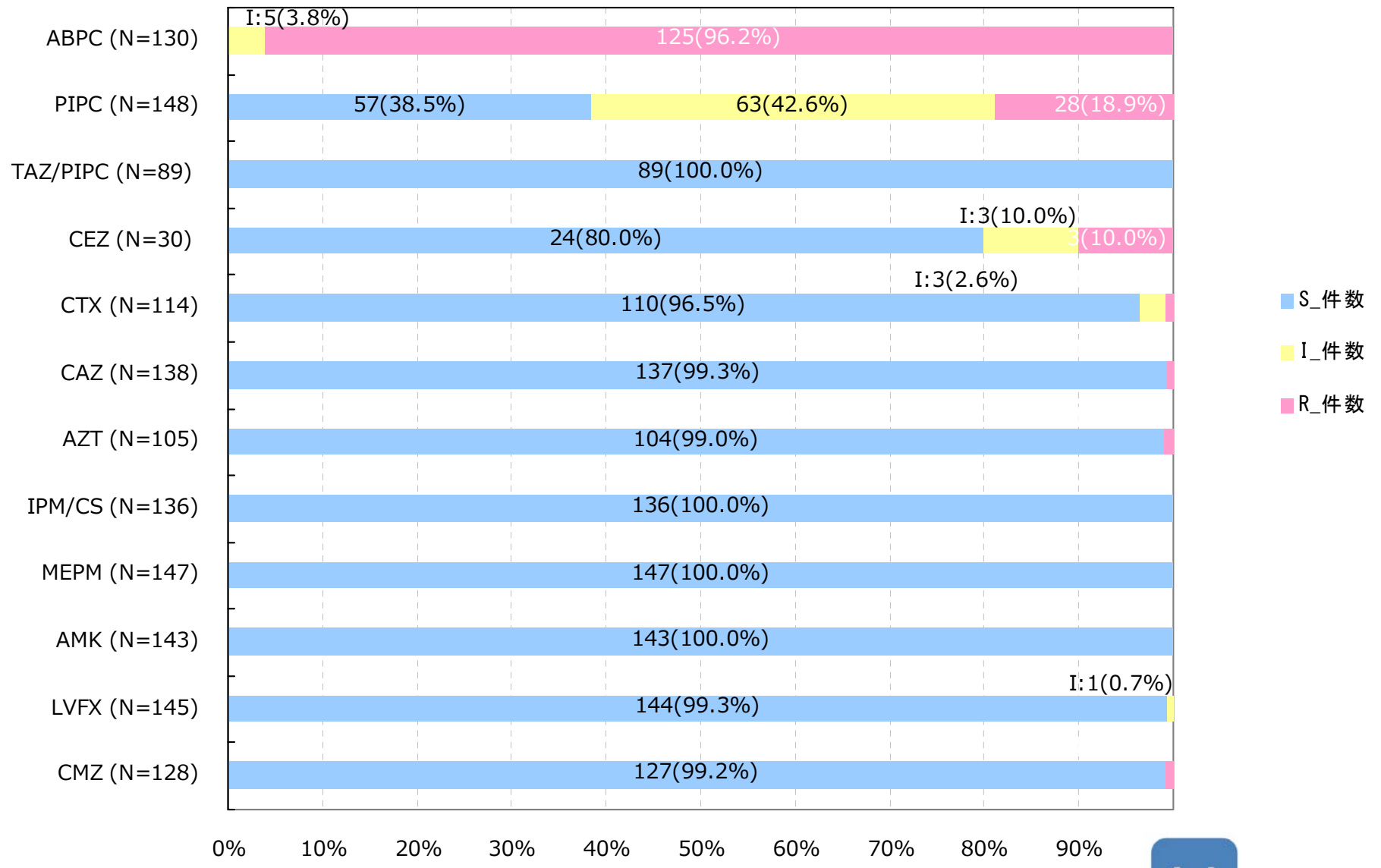


アンチバイオグラム

2018年1月～2018年6月

県全体

Citrobacter koseri

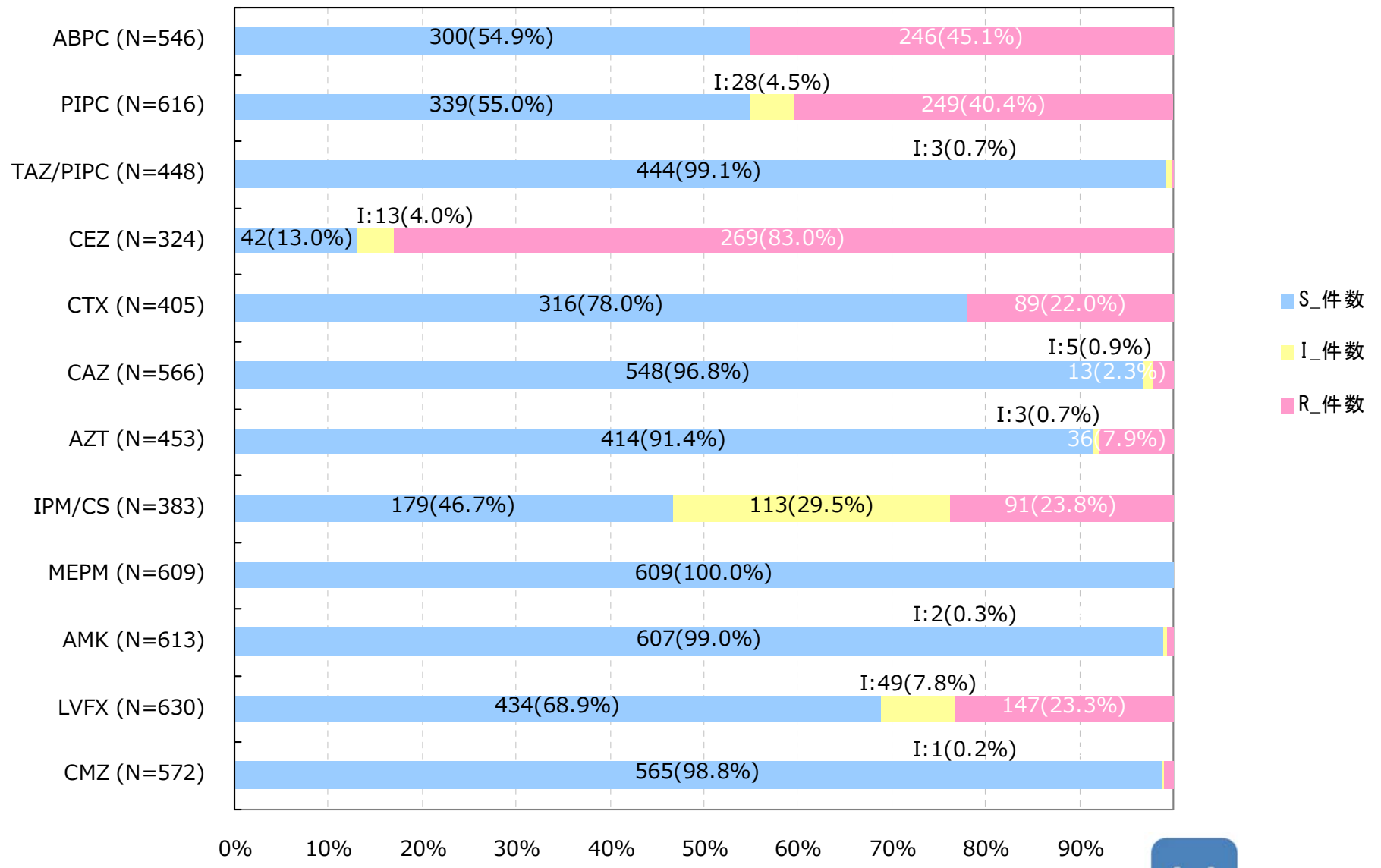


アンチバイオグラム

2018年1月～2018年6月

県全体

Proteus mirabilis

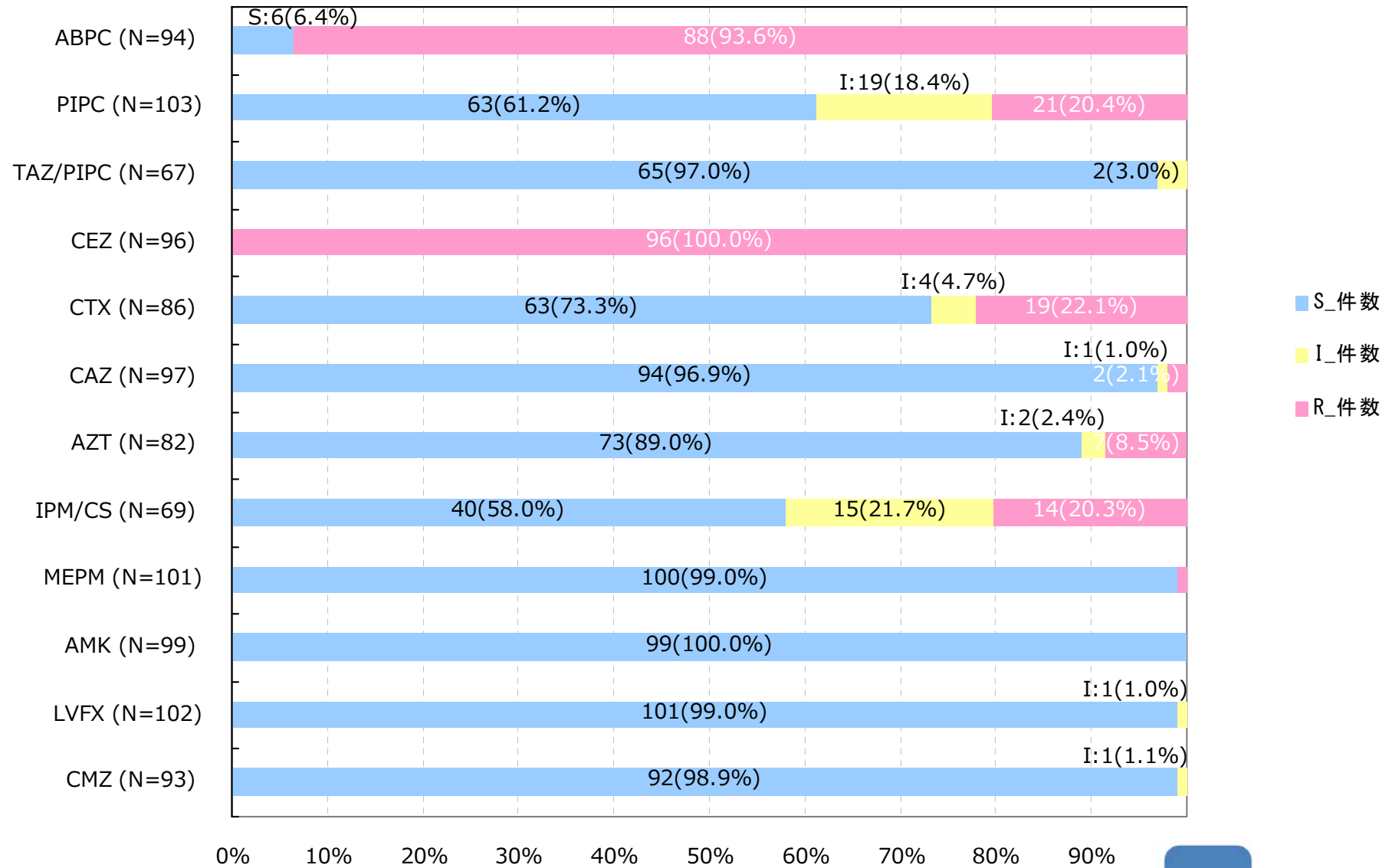


アンチバイオグラム

2018年1月～2018年6月

県全体

Proteus vulgaris

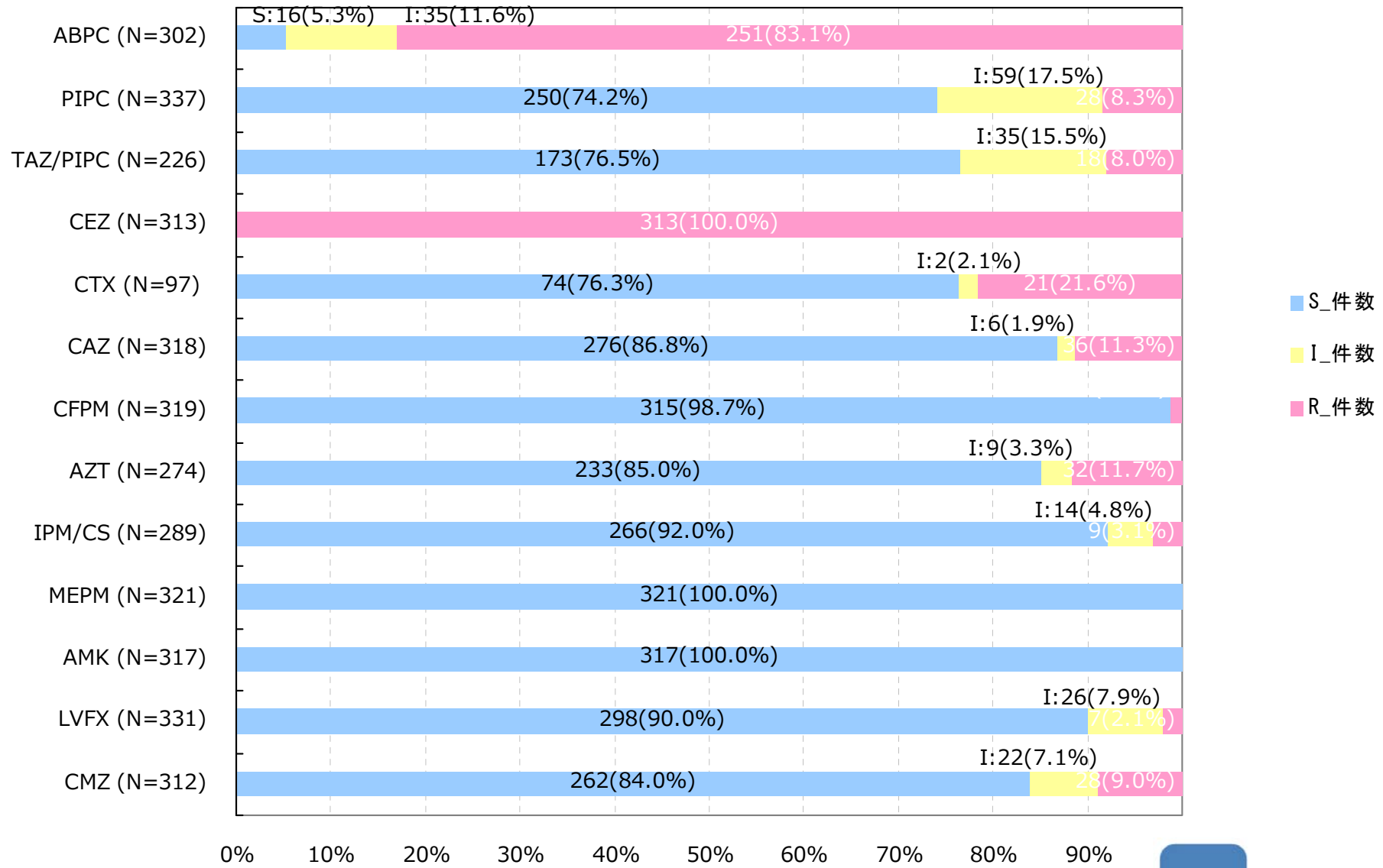


アンチバイオグラム

2018年1月～2018年6月

県全体

Serratia marcescens

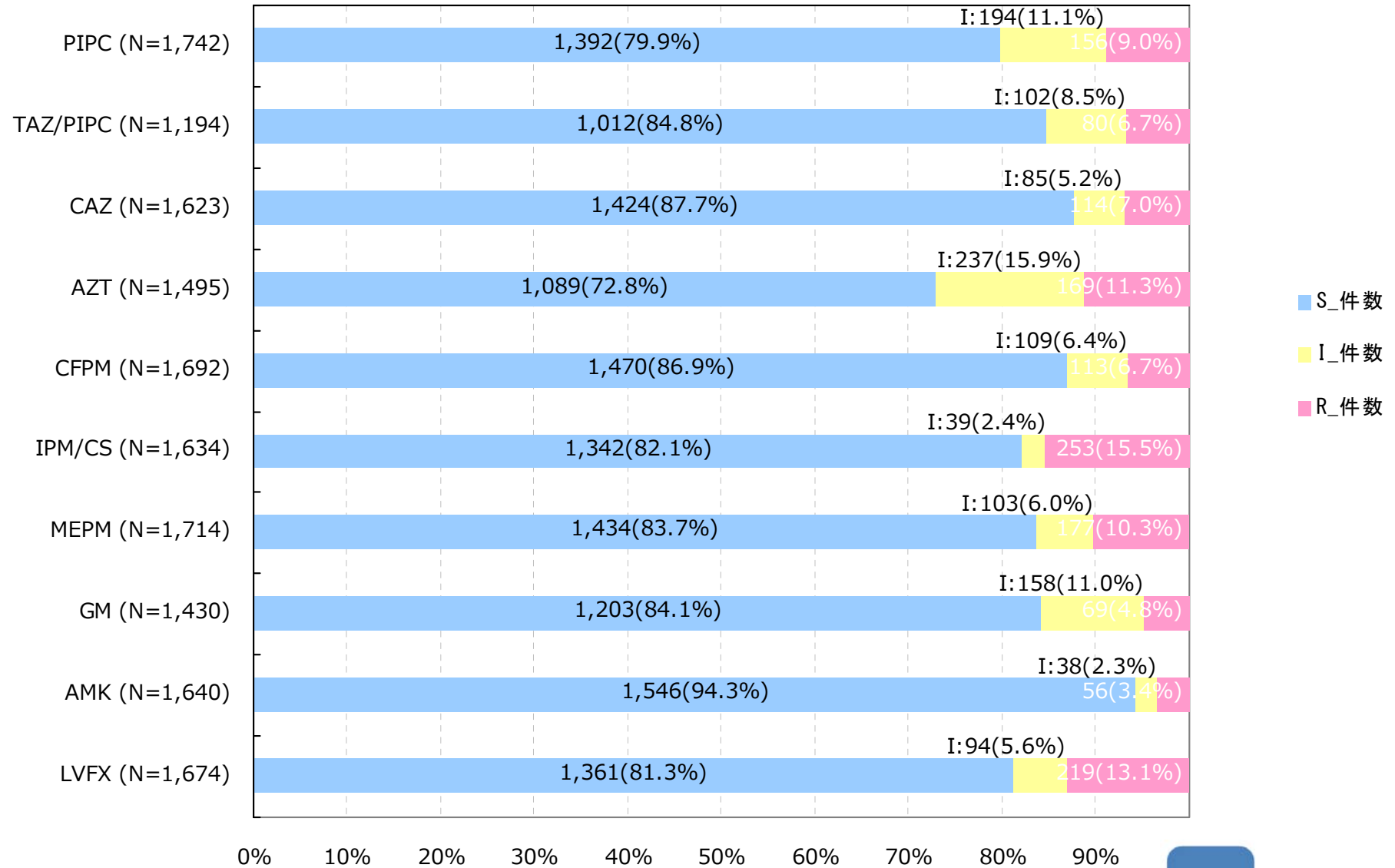


アンチバイオグラム

2018年1月～2018年6月

県全体

Pseudomonas aeruginosa

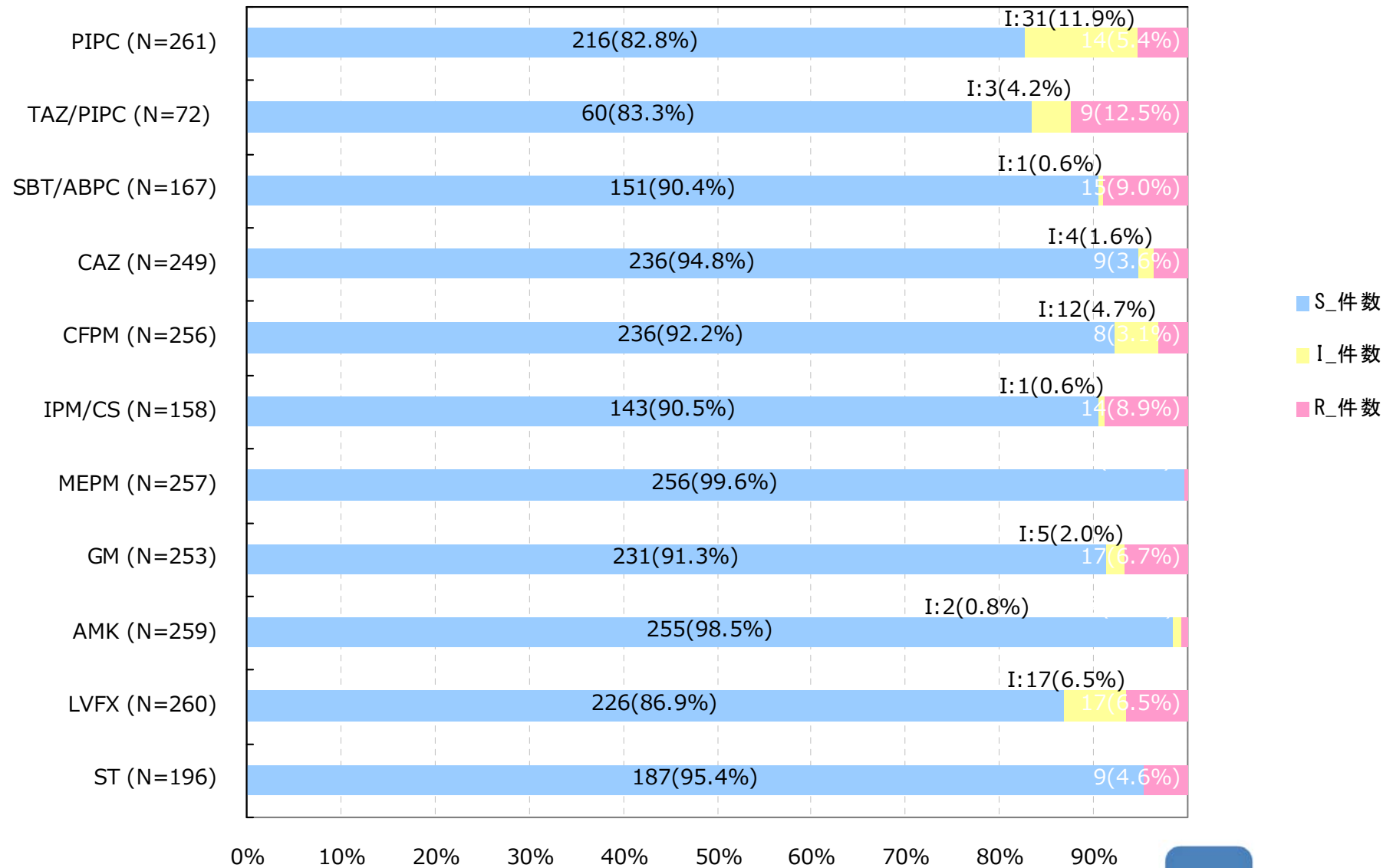


アンチバイオグラム

2018年1月～2018年6月

県全体

Acinetobacter spp.

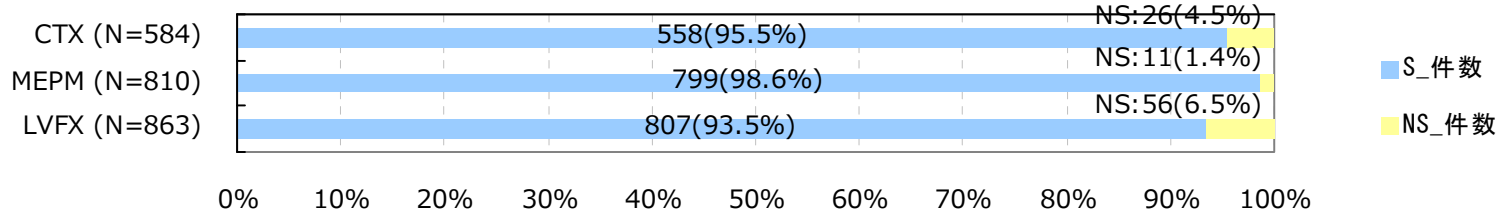
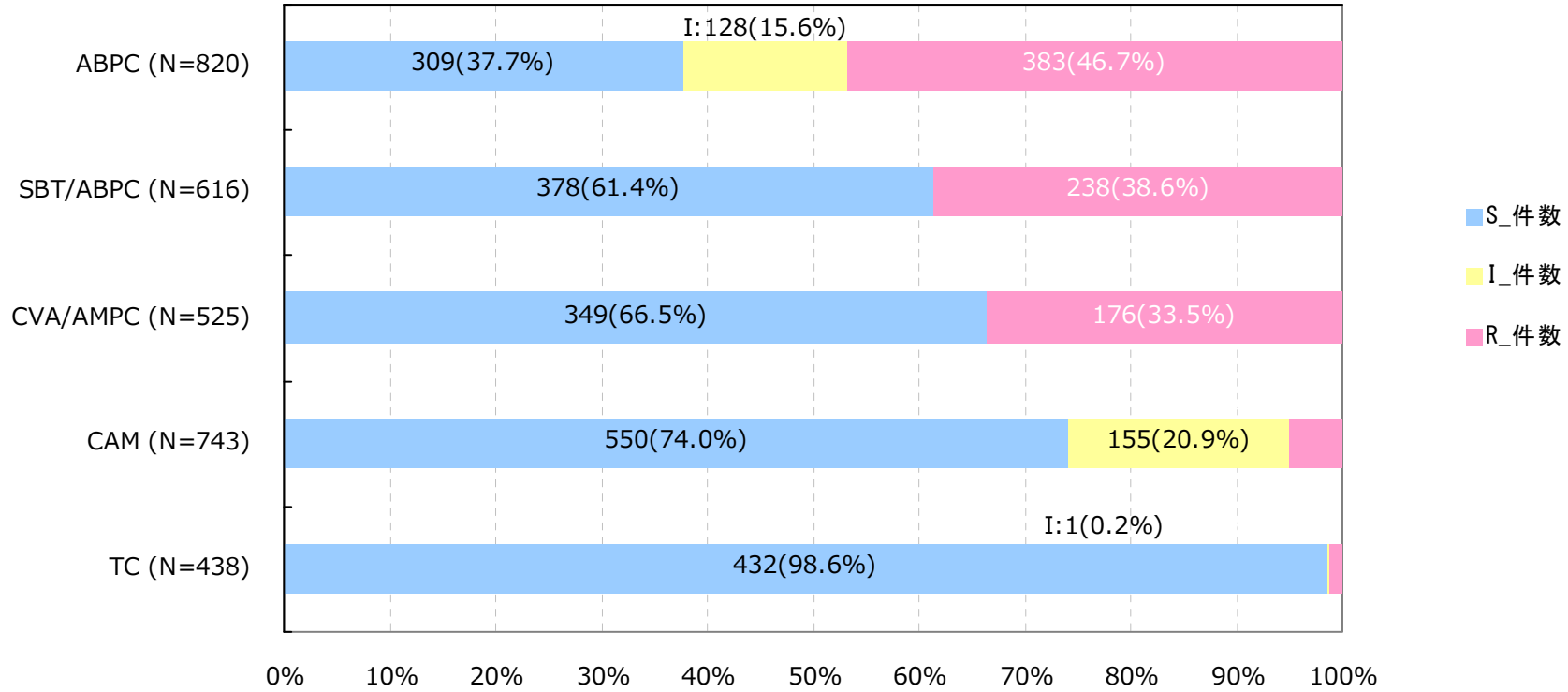


アンチバイオグラム

2018年1月～2018年6月

県全体

Haemophilus influenzae



検体別菌検出率

2018年1月～2018年6月

県全体

全年齢 検体名	三重県全体の検出菌 病床数(200床未満) (対象医療機関数:21)			三重県全体の検出菌 病床数(200～299床) (対象医療機関数:9)			三重県全体の検出菌 病床数(300床以上) (対象医療機関数:15)		
	順位	菌名	検出検体数	順位	菌名	検出検体数	順位	菌名	検出検体数
血液 (n=4,966)	1	<i>E. coli</i>	166 (24.1%)	1	<i>E. coli</i>	243 (28.2%)	1	<i>E. coli</i>	855 (25.0%)
	2	<i>S. epidermidis</i>	89 (12.9%)	2	<i>K. pneumoniae</i> subsp.	75 (8.7%)	2	<i>S. epidermidis</i>	323 (9.5%)
	3	<i>S. aureus</i> (MRSA)	47 (6.8%)	3	CNS	62 (7.2%)	3	<i>K. pneumoniae</i> subsp.	244 (7.1%)
	4	<i>K. pneumoniae</i> subsp.	35 (5.1%)	4	<i>S. aureus</i> (MRSA)	56 (6.5%)	4	<i>S. aureus</i> (MRSA)	189 (5.5%)
	5	<i>E. faecalis</i>	26 (3.8%)	5	<i>S. epidermidis</i>	47 (5.5%)	5	<i>S. aureus</i> (MSSA)	144 (4.2%)
呼吸器系検体 (n=24,371)	1	<i>S. aureus</i> (MRSA)	360 (12.5%)	1	<i>S. aureus</i> (MRSA)	480 (8.7%)	1	<i>Streptococcus</i> sp.	1,655 (10.4%)
	2	Yeasts	317 (11.0%)	2	<i>P. aeruginosa</i>	425 (7.7%)	2	<i>C. albicans</i>	1,564 (9.8%)
	3	<i>P. aeruginosa</i>	230 (8.0%)	3	<i>S. pneumoniae</i>	415 (7.5%)	3	<i>S. aureus</i> (MRSA)	1,382 (8.7%)
	4	<i>Gemella</i>	160 (5.5%)	4	<i>C. albicans</i>	382 (6.9%)	4	<i>Candida</i> sp.	1,132 (7.1%)
	5	<i>Corynebacterium</i> sp.	141 (4.9%)	5	<i>H. influenzae</i>	303 (5.5%)	5	<i>Corynebacterium</i> sp.	1,088 (6.8%)
尿 (n=13,434)	1	<i>E. coli</i>	833 (30.9%)	1	<i>E. coli</i>	804 (30.6%)	1	<i>E. coli</i>	2,408 (29.7%)
	2	<i>E. faecalis</i>	227 (8.4%)	2	<i>E. faecalis</i>	276 (10.5%)	2	<i>E. faecalis</i>	850 (10.5%)
	3	<i>Enterococcus</i> sp.	183 (6.8%)	3	<i>P. aeruginosa</i>	185 (7.0%)	3	CNS	474 (5.8%)
	4	<i>P. aeruginosa</i>	164 (6.1%)	4	<i>K. pneumoniae</i> subsp.	172 (6.5%)	4	<i>K. pneumoniae</i> subsp.	390 (4.8%)
	5	<i>P. mirabilis</i>	122 (4.5%)	5	<i>P. mirabilis</i>	117 (4.5%)	5	<i>P. aeruginosa</i>	331 (4.1%)

15歳以下 検体名	三重県全体の検出菌 病床数(200床未満) (対象医療機関数:21)			三重県全体の検出菌 病床数(200～299床) (対象医療機関数:9)			三重県全体の検出菌 病床数(300床以上) (対象医療機関数:15)		
	順位	菌名	検出検体数	順位	菌名	検出検体数	順位	菌名	検出検体数
血液 (n=90)				1	<i>S. agalactiae</i>	2 (15.4%)	1	<i>S. epidermidis</i>	18 (23.4%)
				2	<i>S. aureus</i> (MRSA)	2 (15.4%)	2	<i>S. aureus</i> (MRSA)	9 (11.7%)
				3	<i>Bacillus</i> sp.	2 (15.4%)	3	<i>S. aureus</i> (MSSA)	6 (7.8%)
				4	<i>Bacillus subtilis</i> subsp.	2 (15.4%)	4	<i>Bacillus</i> sp.	6 (7.8%)
				5	<i>S. pneumoniae</i>	1 (7.7%)	5	<i>S. pneumoniae</i>	4 (5.2%)
呼吸器系検体 (n=2,779)				1	<i>H. influenzae</i>	207 (27.4%)	1	CNS	279 (13.8%)
				2	<i>S. pneumoniae</i>	168 (22.3%)	2	<i>S. aureus</i> (MSSA)	189 (9.3%)
				3	<i>Moraxella</i> sp.	67 (8.9%)	3	<i>H. influenzae</i>	187 (9.2%)
				4	<i>Moraxella</i> (<i>Branhamella</i>)	48 (6.4%)	4	<i>Corynebacterium</i> sp.	162 (8.0%)
				5	<i>H. parainfluenzae</i>	34 (4.5%)	5	<i>S. aureus</i> (MRSA)	156 (7.7%)
尿 (n=454)				1	<i>E. coli</i>	29 (35.4%)	1	<i>E. coli</i>	102 (27.4%)
				2	<i>E. faecalis</i>	11 (13.4%)	2	CNS	66 (17.7%)
				3	<i>K. pneumoniae</i> subsp.	6 (7.3%)	3	<i>Enterococcus</i> sp.	51 (13.7%)
				4	<i>S. epidermidis</i>	5 (6.1%)	4	<i>E. faecalis</i>	43 (11.6%)
				5	<i>P. aeruginosa</i>	4 (4.9%)	5	<i>S. aureus</i> (MRSA)	11 (3.0%)

65歳以上 検体名	三重県全体の検出菌 病床数(200床未満) (対象医療機関数:21)			三重県全体の検出菌 病床数(200～299床) (対象医療機関数:9)			三重県全体の検出菌 病床数(300床以上) (対象医療機関数:15)		
	順位	菌名	検出検体数	順位	菌名	検出検体数	順位	菌名	検出検体数
血液 (n=3,770)	1	<i>E. coli</i>	102 (25.7%)	1	<i>E. coli</i>	183 (32.3%)	1	<i>E. coli</i>	773 (27.5%)
	2	<i>S. aureus</i> (MRSA)	36 (9.1%)	2	<i>K. pneumoniae</i> subsp.	59 (10.4%)	2	<i>S. epidermidis</i>	245 (8.7%)
	3	<i>S. epidermidis</i>	33 (8.3%)	3	<i>S. aureus</i> (MRSA)	33 (5.8%)	3	<i>K. pneumoniae</i> subsp.	212 (7.6%)
	4	<i>K. pneumoniae</i> subsp.	27 (6.8%)	4	<i>S. epidermidis</i>	27 (4.8%)	4	<i>S. aureus</i> (MRSA)	158 (5.6%)
	5	<i>E. faecalis</i>	20 (5.0%)	5	<i>B. fragilis</i>	19 (3.4%)	5	<i>E. faecalis</i>	97 (3.5%)
呼吸器系検体 (n=16,966)	1	<i>S. aureus</i> (MRSA)	171 (11.8%)	1	<i>S. aureus</i> (MRSA)	379 (10.9%)	1	<i>C. albicans</i>	1,357 (11.3%)
	2	Yeasts	137 (9.5%)	2	<i>C. albicans</i>	305 (8.7%)	2	<i>Streptococcus</i> sp.	1,325 (11.0%)
	3	<i>P. aeruginosa</i>	135 (9.3%)	3	<i>P. aeruginosa</i>	277 (7.9%)	3	<i>S. aureus</i> (MRSA)	1,102 (9.2%)
	4	<i>Gemella</i>	135 (9.3%)	4	<i>K. pneumoniae</i> subsp.	219 (6.3%)	4	<i>Candida</i> sp.	1,002 (8.3%)
	5	<i>Corynebacterium</i> sp.	93 (6.4%)	5	<i>Streptococcus</i> sp.	194 (5.6%)	5	<i>Corynebacterium</i> sp.	792 (6.6%)
尿 (n=10,055)	1	<i>E. coli</i>	423 (28.1%)	1	<i>E. coli</i>	606 (30.4%)	1	<i>E. coli</i>	2,011 (30.7%)
	2	<i>Enterococcus</i> sp.	157 (10.4%)	2	<i>E. faecalis</i>	216 (10.8%)	2	<i>E. faecalis</i>	697 (10.6%)
	3	<i>E. faecalis</i>	117 (7.8%)	3	<i>P. aeruginosa</i>	150 (7.5%)	3	<i>K. pneumoniae</i> subsp.	339 (5.2%)
	4	<i>P. aeruginosa</i>	83 (5.5%)	4	<i>K. pneumoniae</i> subsp.	122 (6.1%)	4	CNS	297 (4.5%)
	5	<i>K. pneumoniae</i> subsp.	67 (4.5%)	5	<i>P. mirabilis</i>	85 (4.3%)	5	<i>P. aeruginosa</i>	287 (4.4%)

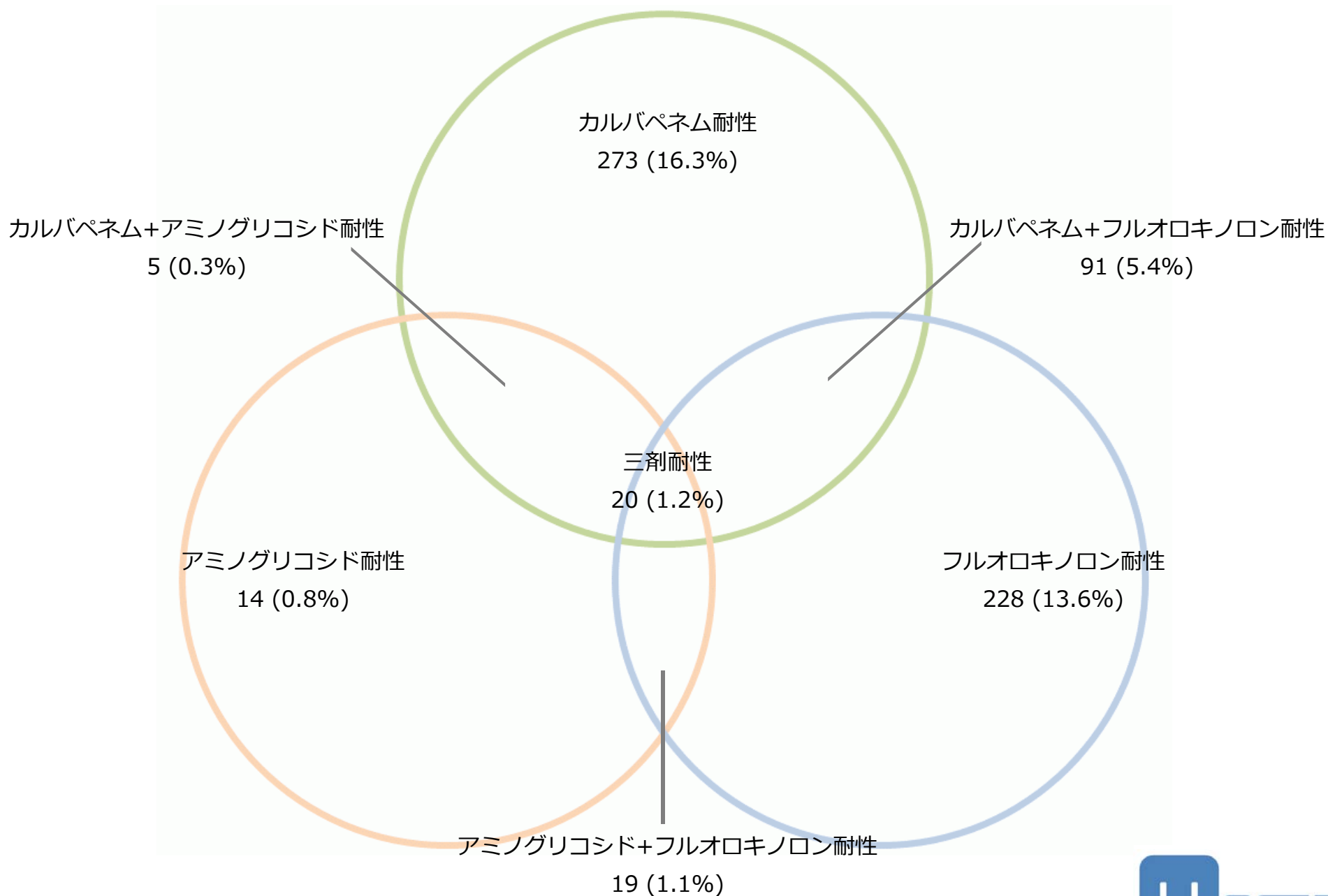


耐性菌分布

2018年1月～2018年6月

県全体

P. aeruginosa (n=1,672)

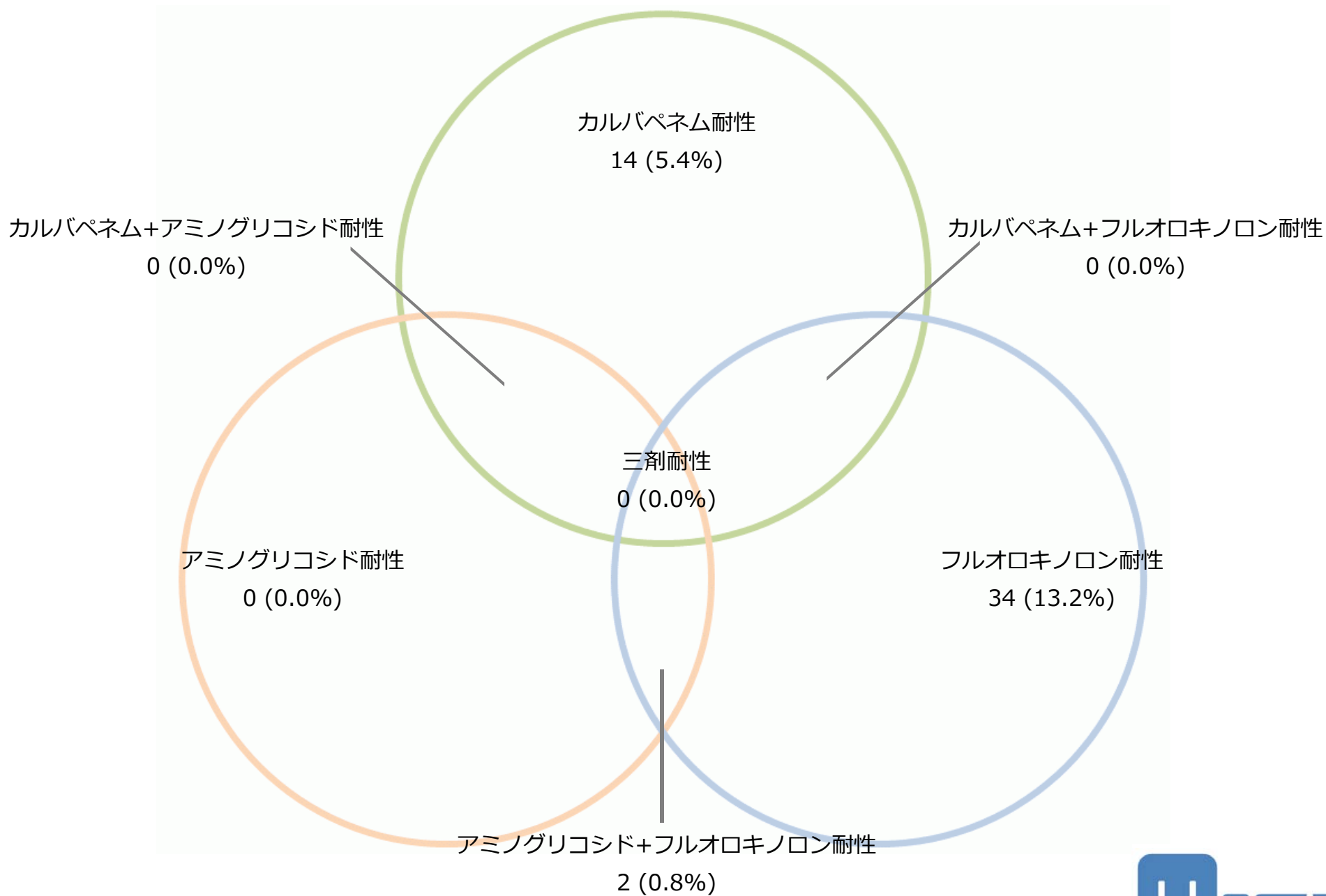


耐性菌分布

2018年1月～2018年6月

県全体

Acinetobacter spp. (n=258)



耐性菌割合

2018年1月～2018年6月

県全体

菌種名	耐性条件	北勢	中勢・伊賀	南勢・志摩・東紀州	三重県全体
<i>P. aeruginosa</i>	三系統に耐性	7 / 512株 (1.4%)	6 / 599株 (1.0%)	7 / 561株 (1.2%)	20 / 1,672株 (1.2%)
<i>Acinetobacter</i> spp.	三系統に耐性	0 / 95株 (0.0%)	0 / 81株 (0.0%)	0 / 82株 (0.0%)	0 / 258株 (0.0%)
<i>E. coli</i>	CTX、CAZ、CPDXがRの <i>E. coli</i>	473 / 2,060株 (23.0%)	394 / 1,513株 (26.0%)	450 / 1,758株 (25.6%)	1,317 / 5,331株 (24.7%)
<i>K. pneumoniae</i>	CTX、CAZ、CPDXがRの <i>K. pneumoniae</i>	60 / 585株 (10.3%)	20 / 528株 (3.8%)	20 / 691株 (2.9%)	100 / 1,804株 (5.5%)
<i>Proteus mirabilis</i>	CTX、CAZ、CPDXがRの <i>Proteus mirabilis</i>	31 / 210株 (14.8%)	31 / 257株 (12.1%)	34 / 150株 (22.7%)	96 / 617株 (15.6%)
腸内細菌科全体	MEPM がIかR IPM がIかRかつCMZ がR	35 / 3,313株 (1.1%)	61 / 2,694株 (2.3%)	33 / 2,951株 (1.1%)	129 / 8,958株 (1.4%)
<i>S. aureus</i>	MPIPCがRの <i>Staphylococcus aureus</i> または選択培地でMRSAと判定された株	760 / 1,658株 (45.8%)	721 / 1,397株 (51.6%)	737 / 1,364株 (54.0%)	2,218 / 4,419株 (50.2%)
<i>Enterococcus</i> spp. 全体	VCM が微量液体希釈法で耐性、VCM がディスク拡散法でR、選択培地で VRE と確認された株	2 / 857株 (0.2%)	0 / 727株 (0.0%)	0 / 720株 (0.0%)	2 / 2,304株 (0.1%)
<i>S. pneumoniae</i>	PCGが微量液体法で耐性の <i>S. pneumoniae</i>	0 / 245株 (0.0%)	4 / 258株 (1.6%)	3 / 213株 (1.4%)	7 / 716株 (1.0%)

菌分離率

2018年1月～2018年6月

県全体

主要菌

菌種名	三重県全体		地域		病床数	
	分離患者数/率	比較箱髷図	分離患者数/率	比較箱髷図	分離患者数/率	比較箱髷図
検体提出患者数	17,817人		北勢		200床未満	
			6,775人		3,380人	
			中勢・伊賀		200～299床	
			5,544人		3,904人	
			南勢・志摩・東紀州		300床以上	
			5,498人		10,533人	
<i>S. aureus</i>	4,419人 24.8%		北勢		200床未満	
			1,658人 24.5%		786人 23.3%	
			中勢・伊賀		200～299床	
			1,397人 25.2%		1,049人 26.9%	
			南勢・志摩・東紀州		300床以上	
			1,364人 24.8%		2,584人 24.5%	
<i>S. epidermidis</i>	1,013人 5.7%		北勢		200床未満	
			443人 6.5%		147人 4.3%	
			中勢・伊賀		200～299床	
			243人 4.4%		83人 2.1%	
			南勢・志摩・東紀州		300床以上	
			327人 5.9%		783人 7.4%	



菌分離率

2018年1月～2018年6月

県全体

主要菌

菌種名	三重県全体		地域		病床数	
	分離患者数/率	比較箱髴図	分離患者数/率	比較箱髴図	分離患者数/率	比較箱髴図
<i>S. pneumoniae</i>	716人 4.0%		北勢		200床未満	
			245人 3.6%		64人 1.9%	
			中勢・伊賀		200～299床	
			258人 4.7%		247人 6.3%	
			南勢・志摩・東紀州		300床以上	
			213人 3.9%		405人 3.8%	
<i>E. faecalis</i>	1,572人 8.8%		北勢		200床未満	
			665人 9.8%		287人 8.5%	
			中勢・伊賀		200～299床	
			425人 7.7%		310人 7.9%	
			南勢・志摩・東紀州		300床以上	
			482人 8.8%		975人 9.3%	
<i>E. faecium</i>	441人 2.5%		北勢		200床未満	
			144人 2.1%		53人 1.6%	
			中勢・伊賀		200～299床	
			118人 2.1%		93人 2.4%	
			南勢・志摩・東紀州		300床以上	
			179人 3.3%		295人 2.8%	



菌分離率

2018年1月～2018年6月

県全体

主要菌

菌種名	三重県全体		地域		病床数				
	分離患者数/率	比較箱髷図	分離患者数/率	比較箱髷図	分離患者数/率	比較箱髷図			
<i>E. coli</i>	5,331人 29.9%		北勢		200床未満				
			2,060人 30.4%		1,004人 29.7%				
			中勢・伊賀		200～299床				
			1,513人 27.3%		1,228人 31.5%				
			南勢・志摩・東紀州		300床以上				
			1,758人 32.0%		3,099人 29.4%				
			<i>K. pneumoniae</i>	1,804人 10.1%		北勢		200床未満	
						585人 8.6%		278人 8.2%	
						中勢・伊賀		200～299床	
528人 9.5%		481人 12.3%							
南勢・志摩・東紀州		300床以上							
691人 12.6%		1,045人 9.9%							
<i>Enterobacter spp.</i>	905人 5.1%					北勢		200床未満	
						310人 4.6%		141人 4.2%	
						中勢・伊賀		200～299床	
			258人 4.7%		193人 4.9%				
			南勢・志摩・東紀州		300床以上				
			337人 6.1%		571人 5.4%				



菌分離率

2018年1月～2018年6月

県全体

主要菌

菌種名	三重県全体		地域		病床数										
	分離患者数/率	比較箱髷図	分離患者数/率	比較箱髷図	分離患者数/率	比較箱髷図									
<i>S. marcescens</i>	324人 1.8%		9.5	北勢	104人 1.5%		7.1	200床未満	48人 1.4%		7.1				
				中勢・伊賀	131人 2.4%		9.5	200～299床	106人 2.7%		6.6				
				南勢・志摩・東紀州	89人 1.6%		2.9	300床以上	170人 1.6%		9.5				
				<i>P. aeruginosa</i>	1,672人 9.4%		35.7	北勢	512人 7.6%		35.7	200床未満	327人 9.7%		35.7
								中勢・伊賀	599人 10.8%		23.9	200～299床	419人 10.7%		20.6
								南勢・志摩・東紀州	561人 10.2%		16.4	300床以上	926人 8.8%		17.2
<i>Acinetobacter</i> spp.	258人 1.4%		5.5	北勢	95人 1.4%		4.4	200床未満	29人 0.9%		5.5				
				中勢・伊賀	81人 1.5%		5.5	200～299床	76人 1.9%		4.9				
				南勢・志摩・東紀州	82人 1.5%		3.8	300床以上	153人 1.5%		4.4				



菌分離率

2018年1月～2018年6月

県全体

特定の耐性菌

菌種名	三重県全体		地域		病床数			
	分離患者数/率	比較箱髴図	分離患者数/率	比較箱髴図	分離患者数/率	比較箱髴図		
検体提出患者数	17,817人		北勢	6,775人	200床未満	3,380人		
			中勢・伊賀	5,544人	200～299床	3,904人		
			南勢・志摩・東紀州	5,498人	300床以上	10,533人		
メチシリン耐性黄色ブドウ球菌 (MRSA)	2,218人 12.4%		北勢	760人 11.2%		200床未満	418人 12.4%	
			中勢・伊賀	721人 13.0%		200～299床	517人 13.2%	
			南勢・志摩・東紀州	737人 13.4%		300床以上	1,283人 12.2%	
バンコマイシン耐性黄色ブドウ球菌 (VRSA)	0人 0.0%		北勢	0人 0.0%	0.0	200床未満	0人 0.0%	0.0
			中勢・伊賀	0人 0.0%	0.0	200～299床	0人 0.0%	0.0
			南勢・志摩・東紀州	0人 0.0%	0.0	300床以上	0人 0.0%	0.0



菌分離率

2018年1月～2018年6月

県全体

特定の耐性菌

菌種名	三重県全体		地域		病床数	
	分離患者数/率	比較箱髷図	分離患者数/率	比較箱髷図	分離患者数/率	比較箱髷図
バンコマイシン耐性腸球菌(VRE)	2人 0.0%	0.0 0.0 0.3	北勢		200床未満	
			2人 0.0%	0.0 0.0 0.3	1人 0.0%	0.0 0.0 0.2
			中勢・伊賀		200～299床	
			0人 0.0%	0.0	1人 0.0%	0.0 0.0 0.3
南勢・志摩・東紀州		300床以上				
0人 0.0%	0.0	0人 0.0%	0.0			
ペニシリン耐性肺炎球菌(PRSP)	7人 0.0%	0.0 0.0 0.6	北勢		200床未満	
			0人 0.0%	0.0	0人 0.0%	0.0
			中勢・伊賀		200～299床	
			4人 0.1%	0.0 0.0 0.6	4人 0.1%	0.0 0.0 0.6
南勢・志摩・東紀州		300床以上				
3人 0.1%	0.0 0.0 0.2	3人 0.0%	0.0 0.0 0.2			
多剤耐性緑膿菌(MDRP)	20人 0.1%	0.0 0.0 0.6	北勢		200床未満	
			7人 0.1%	0.0 0.0 0.6	6人 0.2%	0.0 0.0 0.6
			中勢・伊賀		200～299床	
			6人 0.1%	0.0 0.0 0.6	6人 0.2%	0.0 0.0 0.6
南勢・志摩・東紀州		300床以上				
7人 0.1%	0.0 0.0 0.4	8人 0.1%	0.0 0.0 0.4			



菌分離率

2018年1月～2018年6月

県全体

特定の耐性菌

菌種名	三重県全体		地域		病床数			
	分離患者数/率	比較箱髷図	分離患者数/率	比較箱髷図	分離患者数/率	比較箱髷図		
多剤耐性アシネトバクター属 (MDRA)	0人 0.0%	0.0	北勢	0人 0.0%	0.0	200床未満	0人 0.0%	0.0
			中勢・伊賀	0人 0.0%	0.0	200～299床	0人 0.0%	0.0
			南勢・志摩・東紀州	0人 0.0%	0.0	300床以上	0人 0.0%	0.0
カルバペネム耐性緑膿菌	273人 1.5%	0.0 1.1	北勢	81人 1.2%	0.0 1.1 7.1	200床未満	47人 1.4%	0.0 0.0 7.1
			中勢・伊賀	121人 2.2%	0.0 0.7 6.8	200～299床	96人 2.5%	0.0 1.8 6.8
			南勢・志摩・東紀州	71人 1.3%	0.0 1.2 2.3	300床以上	130人 1.2%	0.0 1.1 2.5
カルバペネム耐性セラチア	9人 0.1%	0.0 0.0	北勢	1人 0.0%	0.0 0.0 0.2	200床未満	0人 0.0%	0.0
			中勢・伊賀	7人 0.1%	0.0 0.0 0.6	200～299床	4人 0.1%	0.0 0.0 0.6
			南勢・志摩・東紀州	1人 0.0%	0.0 0.0 0.1	300床以上	5人 0.0%	0.0 0.0 0.5



菌分離率

2018年1月～2018年6月

県全体

特定の耐性菌

菌種名	三重県全体		地域		病床数				
	分離患者数/率	比較箱髷図	分離患者数/率	比較箱髷図	分離患者数/率	比較箱髷図			
第三世代セファロスポリン耐性肺炎桿菌	100人 0.6%		北勢		200床未満				
			60人 0.9%		26人 0.8%				
			中勢・伊賀		200～299床				
			20人 0.4%		23人 0.6%				
			南勢・志摩・東紀州		300床以上				
			20人 0.4%		51人 0.5%				
			第三世代セファロスポリン耐性大腸菌	1,317人 7.4%		北勢		200床未満	
						473人 7.0%		257人 7.6%	
						中勢・伊賀		200～299床	
394人 7.1%		291人 7.5%							
南勢・志摩・東紀州		300床以上							
450人 8.2%		769人 7.3%							
フルオロキノロン耐性大腸菌	2,165人 12.2%					北勢		200床未満	
						821人 12.1%		458人 13.6%	
						中勢・伊賀		200～299床	
			639人 11.5%		492人 12.6%				
			南勢・志摩・東紀州		300床以上				
			705人 12.8%		1,215人 11.5%				

