

2019年度 微生物サーベイランス（MINIS）事業の概要

参加病院数：41病院（参加登録病院数：46病院）

| | | |
|--------|-----------|------|
| 内訳：地域別 | 北勢 | 15病院 |
| | 中勢・伊賀 | 16病院 |
| | 南勢・志摩・東紀州 | 10病院 |

| | | |
|------|----------|------|
| 病床数別 | 200床未満 | 17病院 |
| | 200～299床 | 9病院 |
| | 300床以上 | 15病院 |

データ収集期間：2019年1月～12月

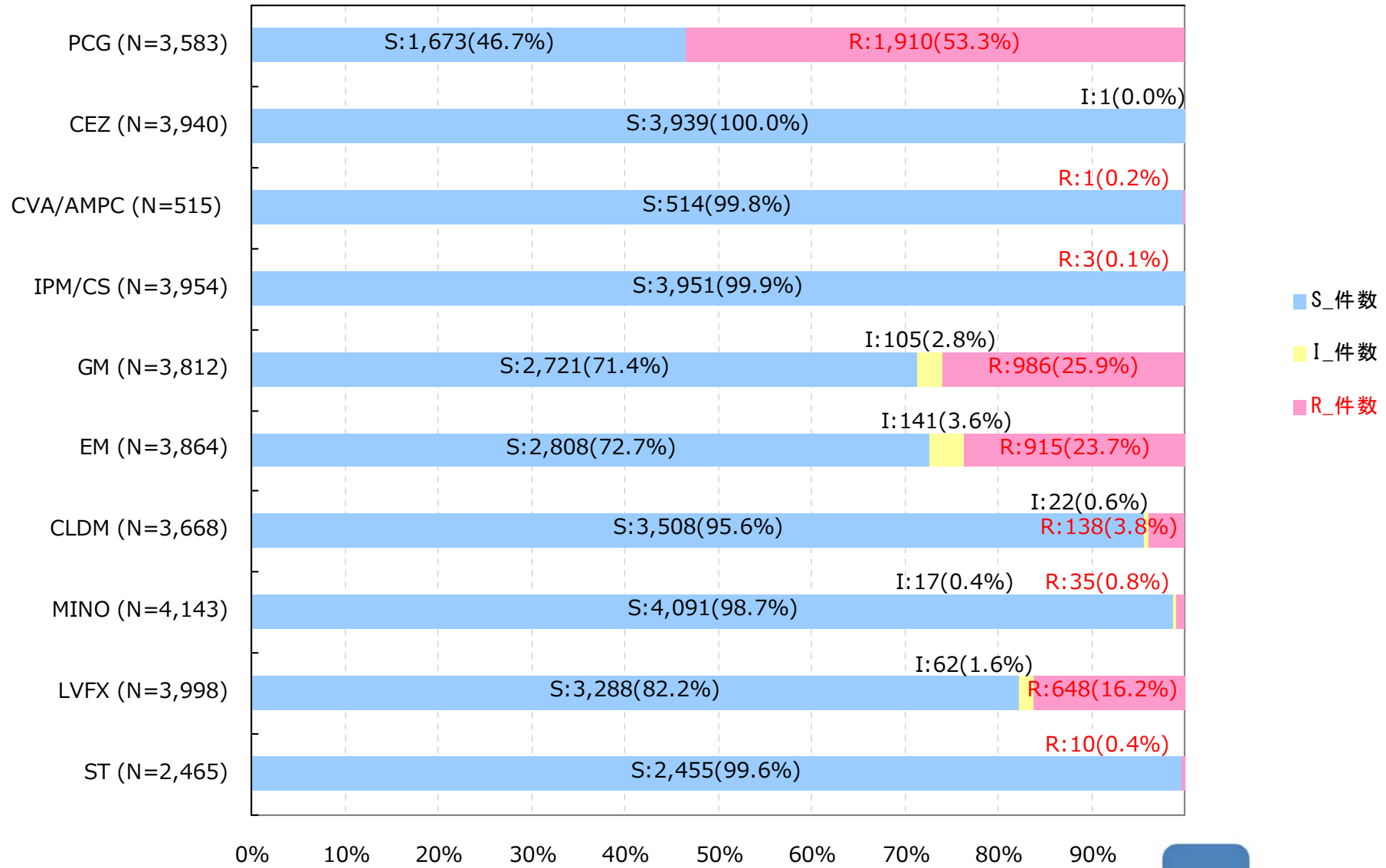
データ解析方法：本サーベイランス専用の解析プログラム（MINIS）を用い、アンチバイオグラム、検体別菌検出率、薬剤感受性率、耐性菌分布等を算出した

アンチバイオグラム

2019年

県全体

Staphylococcus aureus (MSSA)

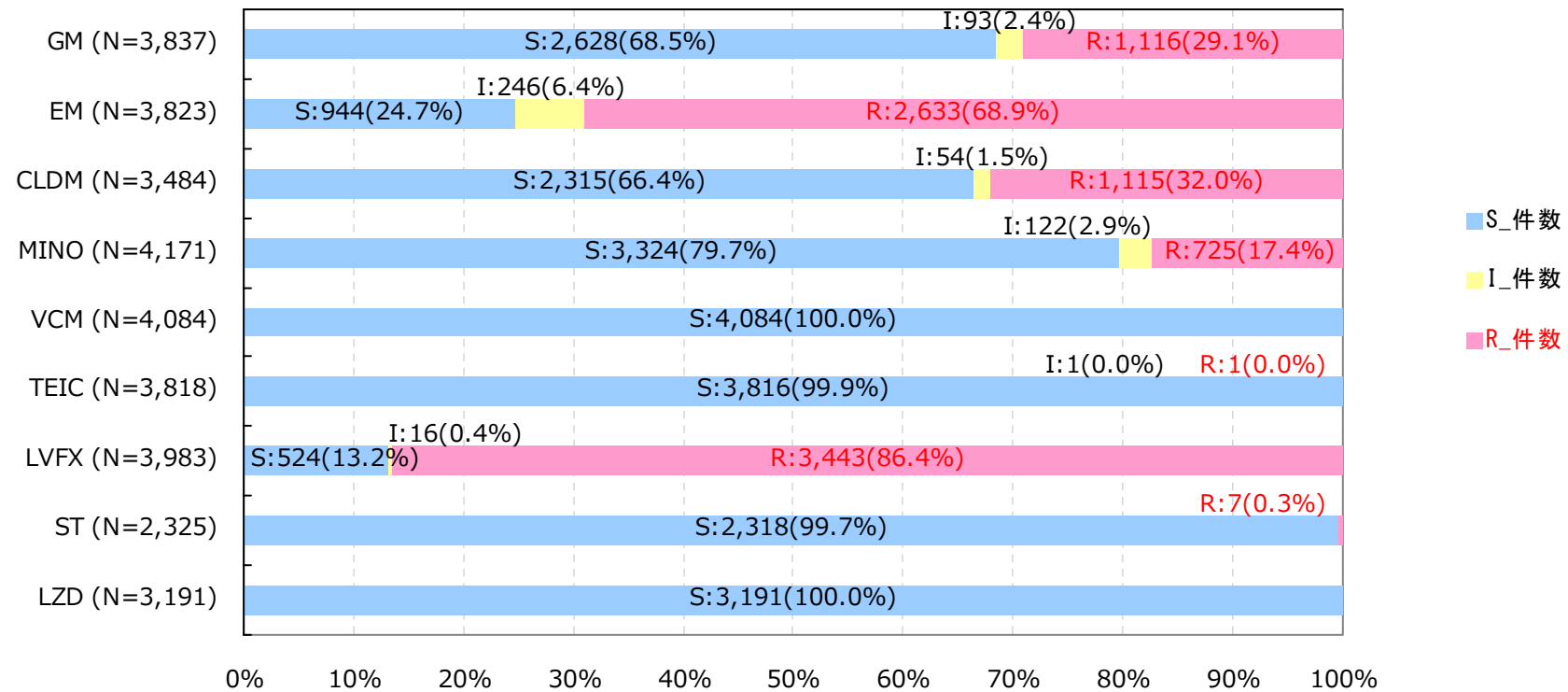


アンチバイオグラム

2019年

県全体

Staphylococcus aureus (MRSA)



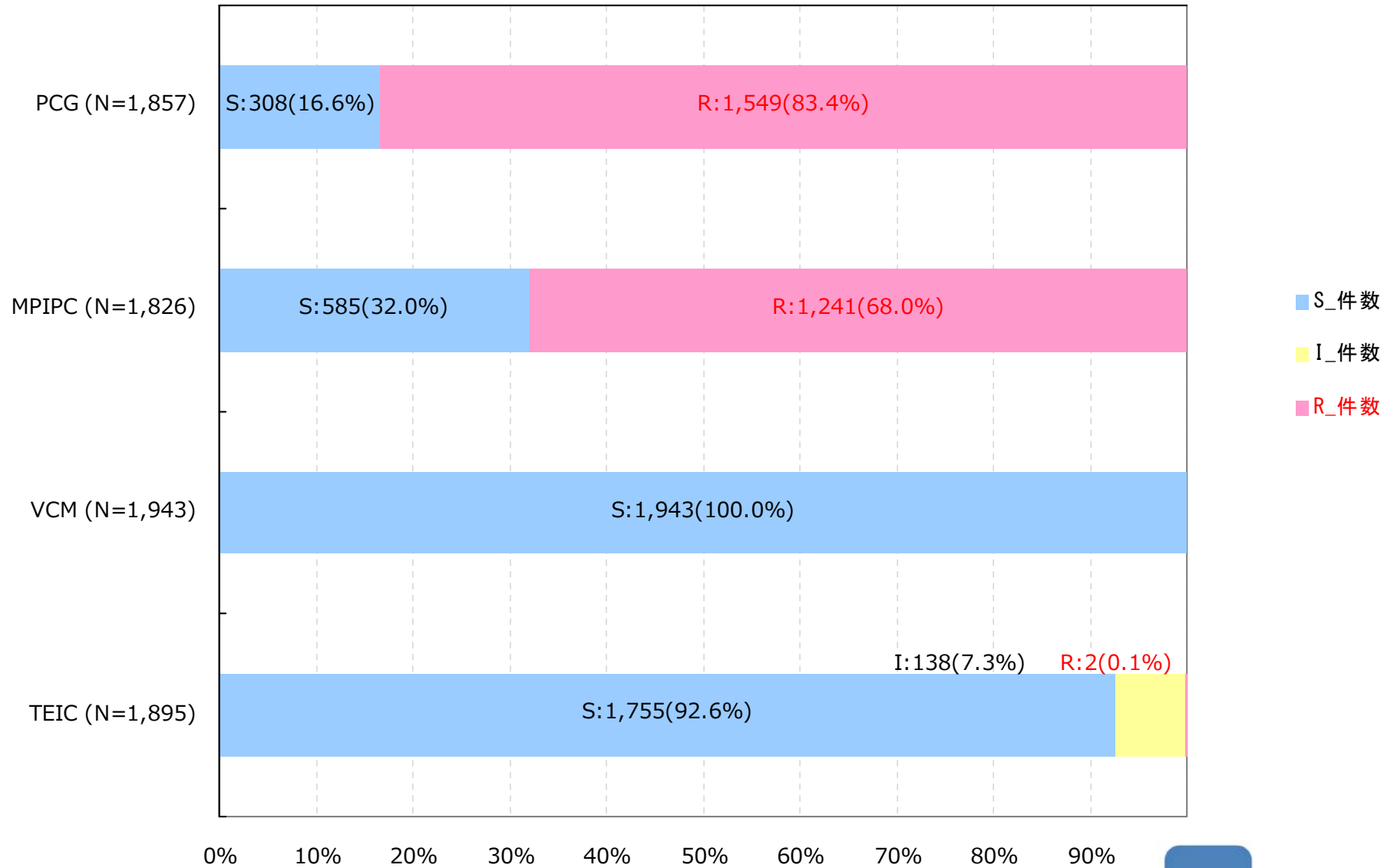
対象の検査データはありませんでした。(S、NS判定)

アンチバイオグラム

2019年

県全体

Staphylococcus epidermidis

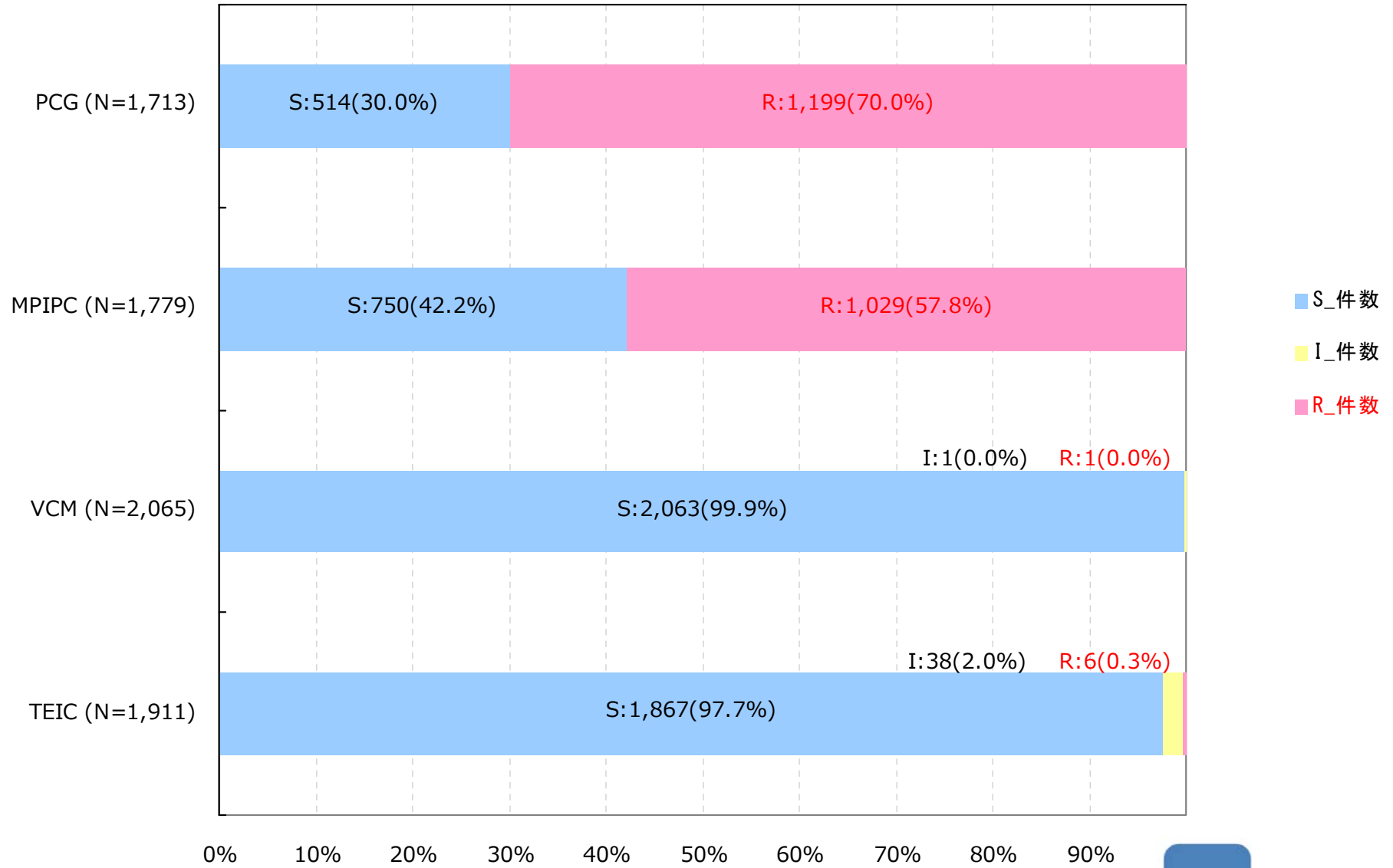


アンチバイオグラム

2019年

県全体

Coagulase-negative staphylococci (CNS)

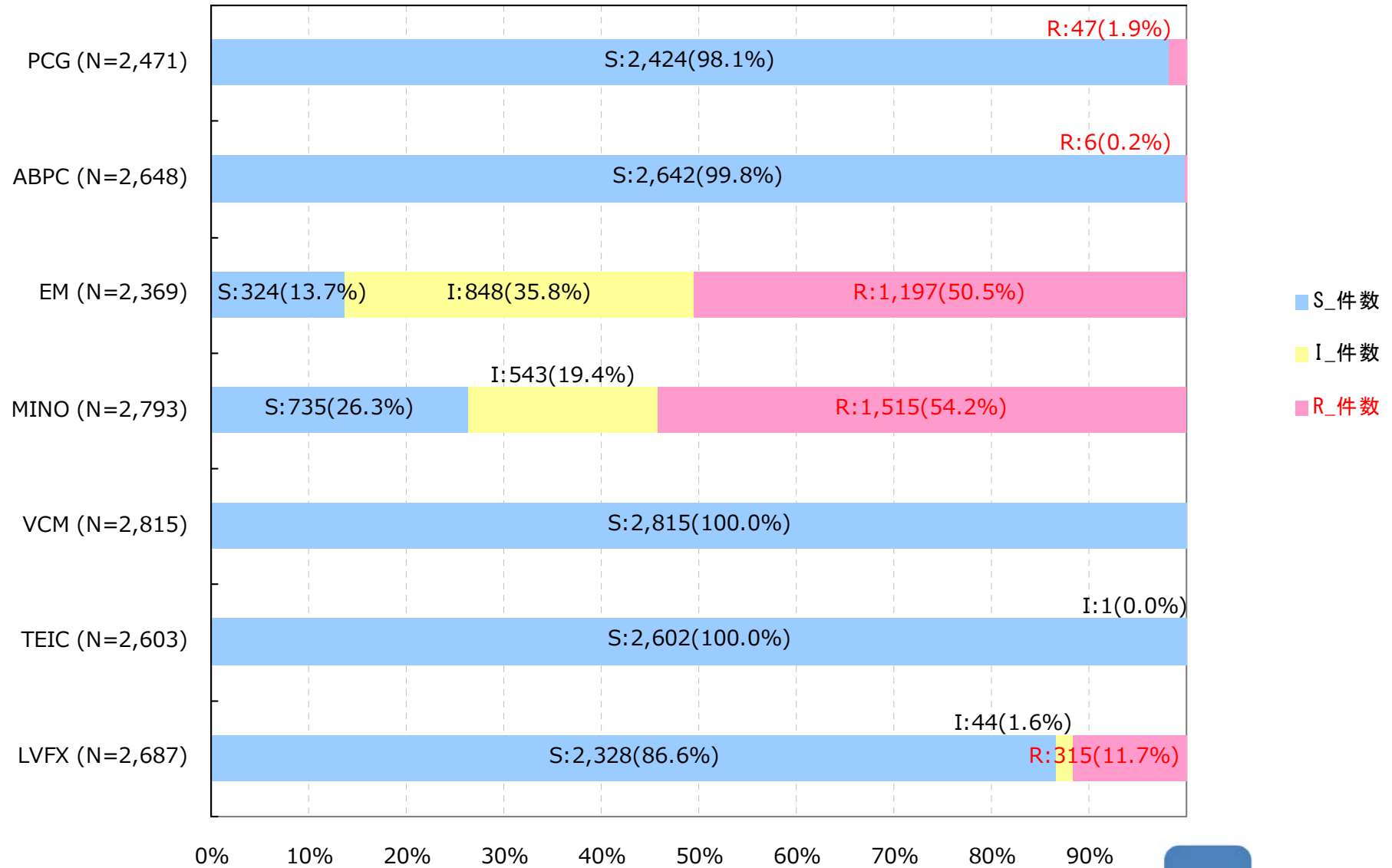


アンチバイオグラム

2019年

県全体

Enterococcus faecalis

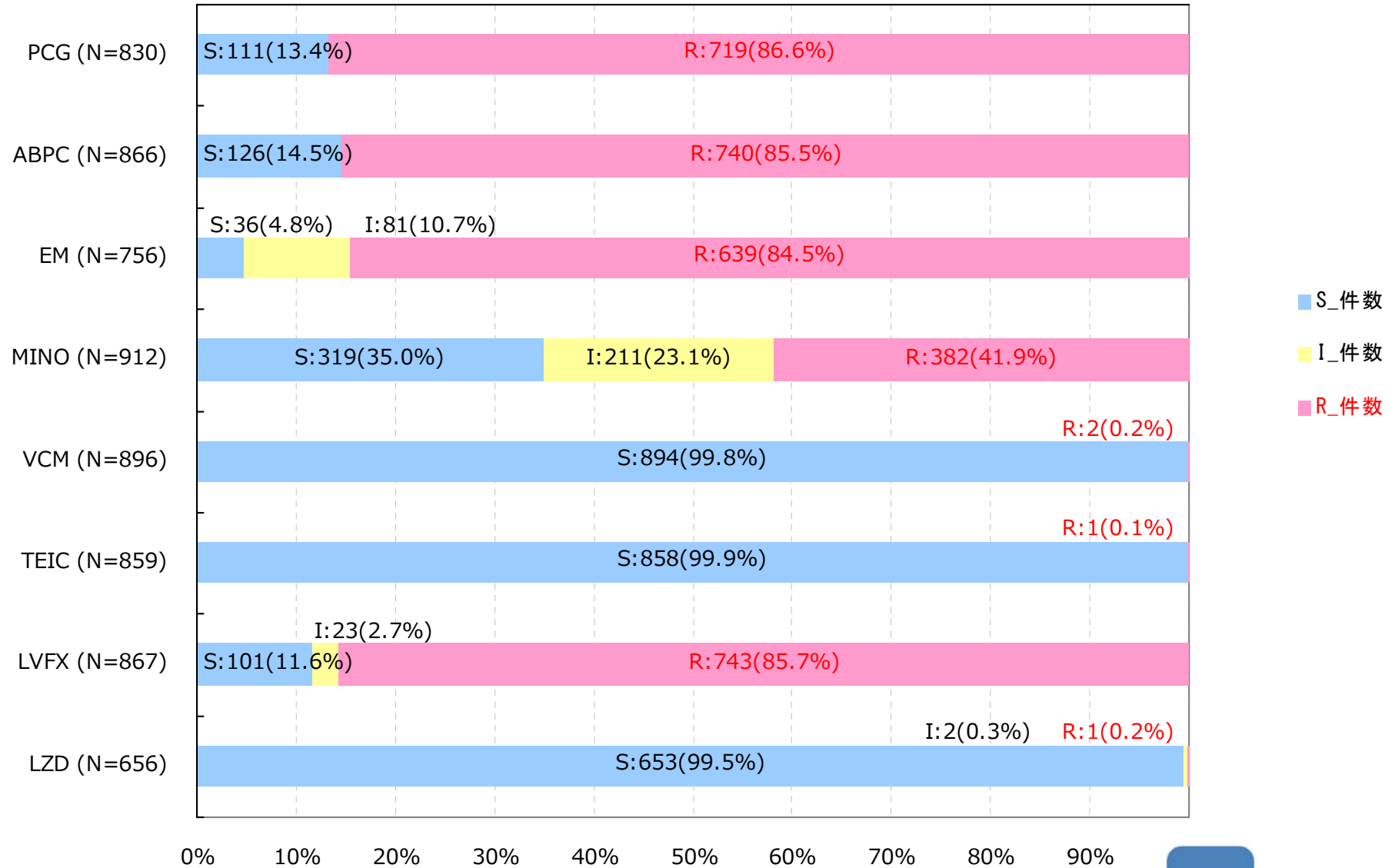


アンチバイオグラム

2019年

県全体

Enterococcus faecium

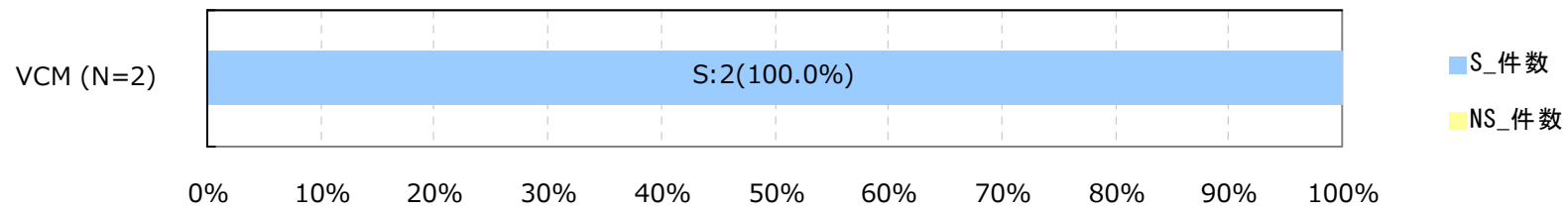
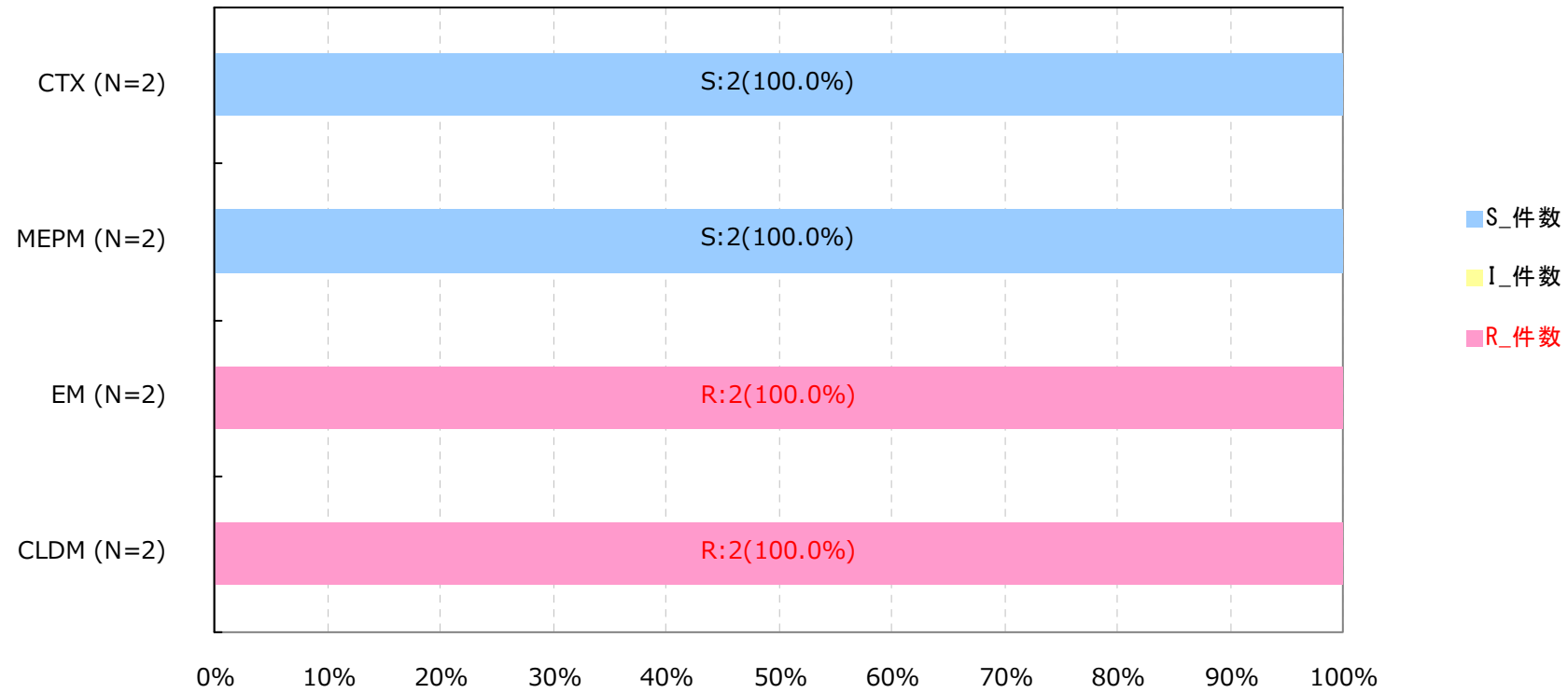


アンチバイオグラム

2019年

県全体

Streptococcus pneumoniae(髄液検体)

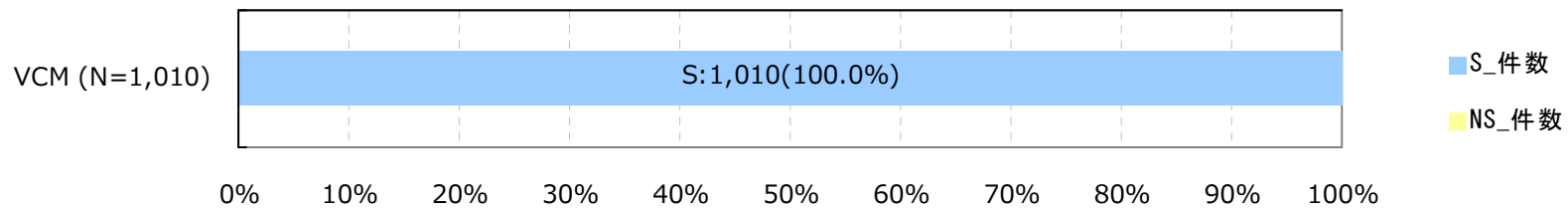
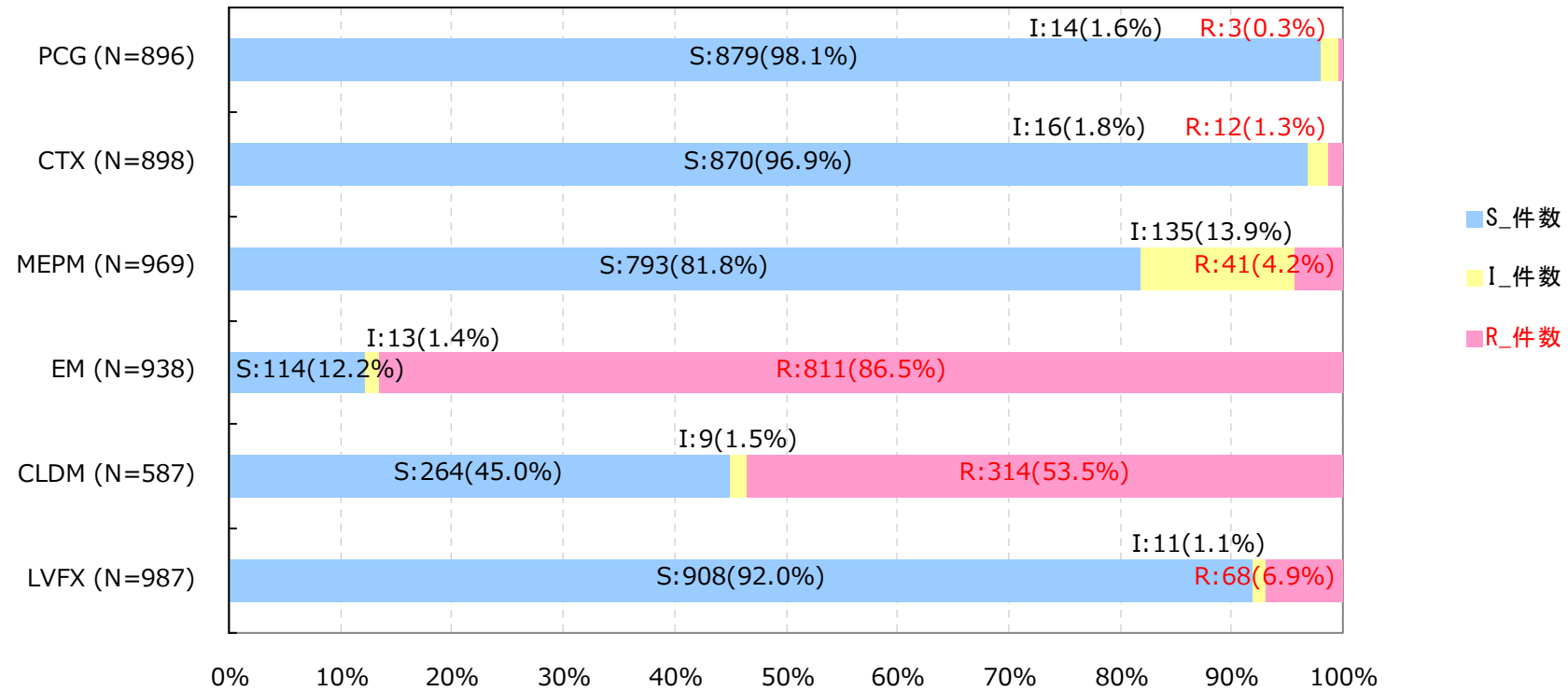


アンチバイオグラム

2019年

県全体

Streptococcus pneumoniae(髄液検体以外)

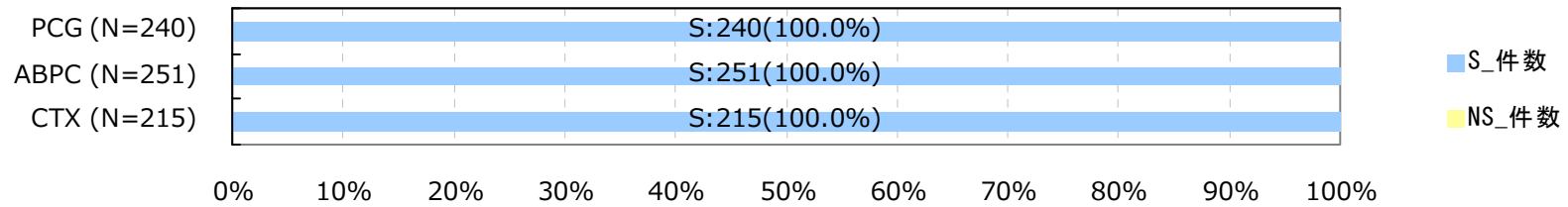
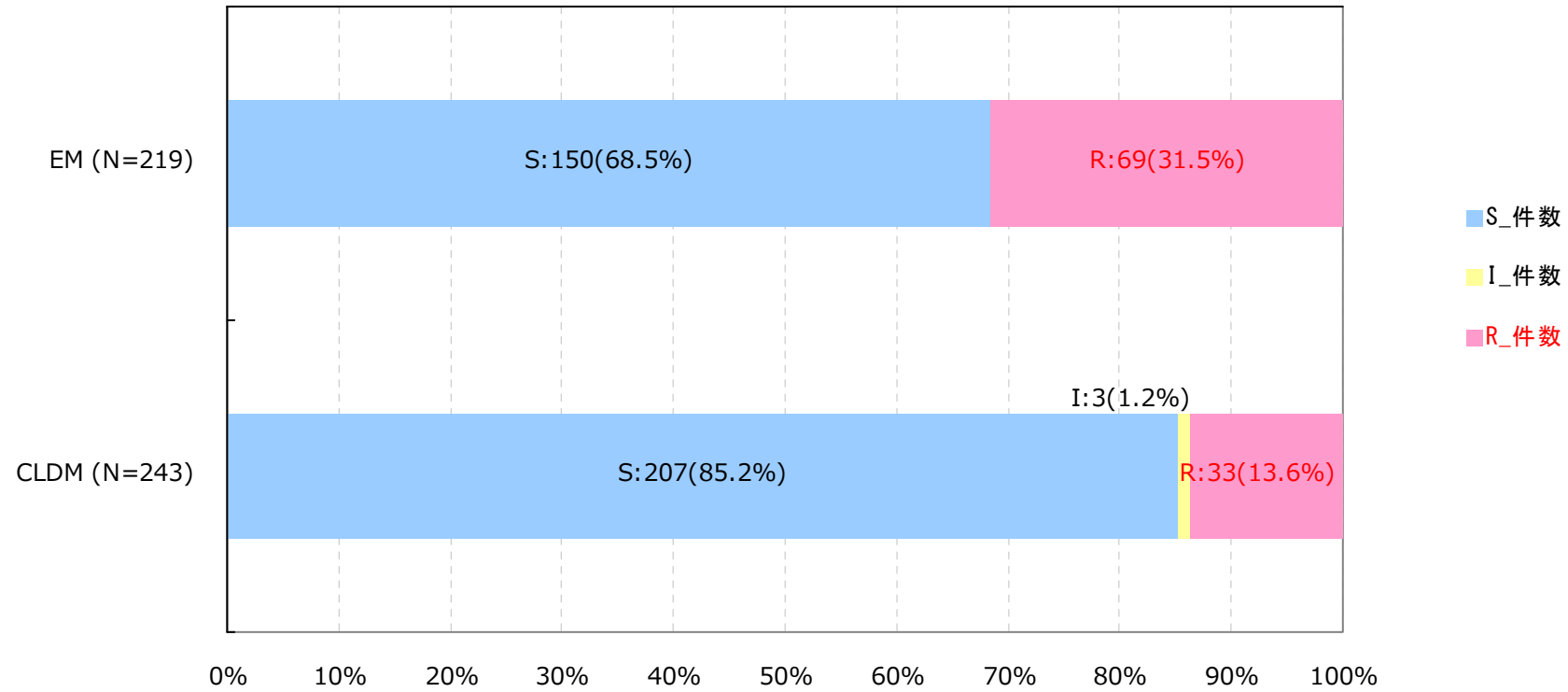


アンチバイオグラム

2019年

県全体

Streptococcus pyogenes

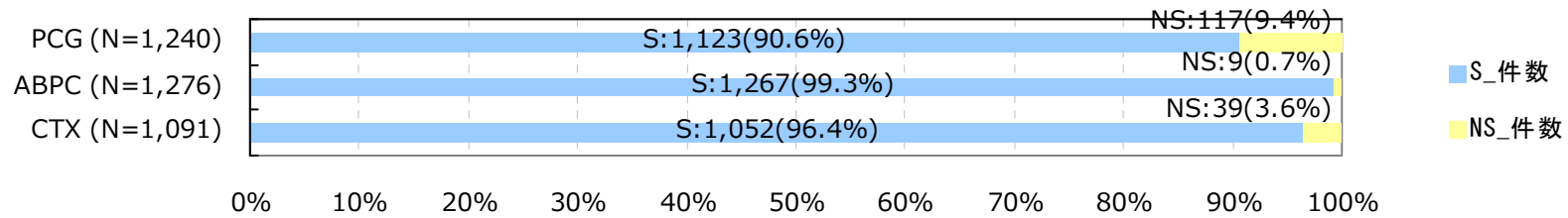
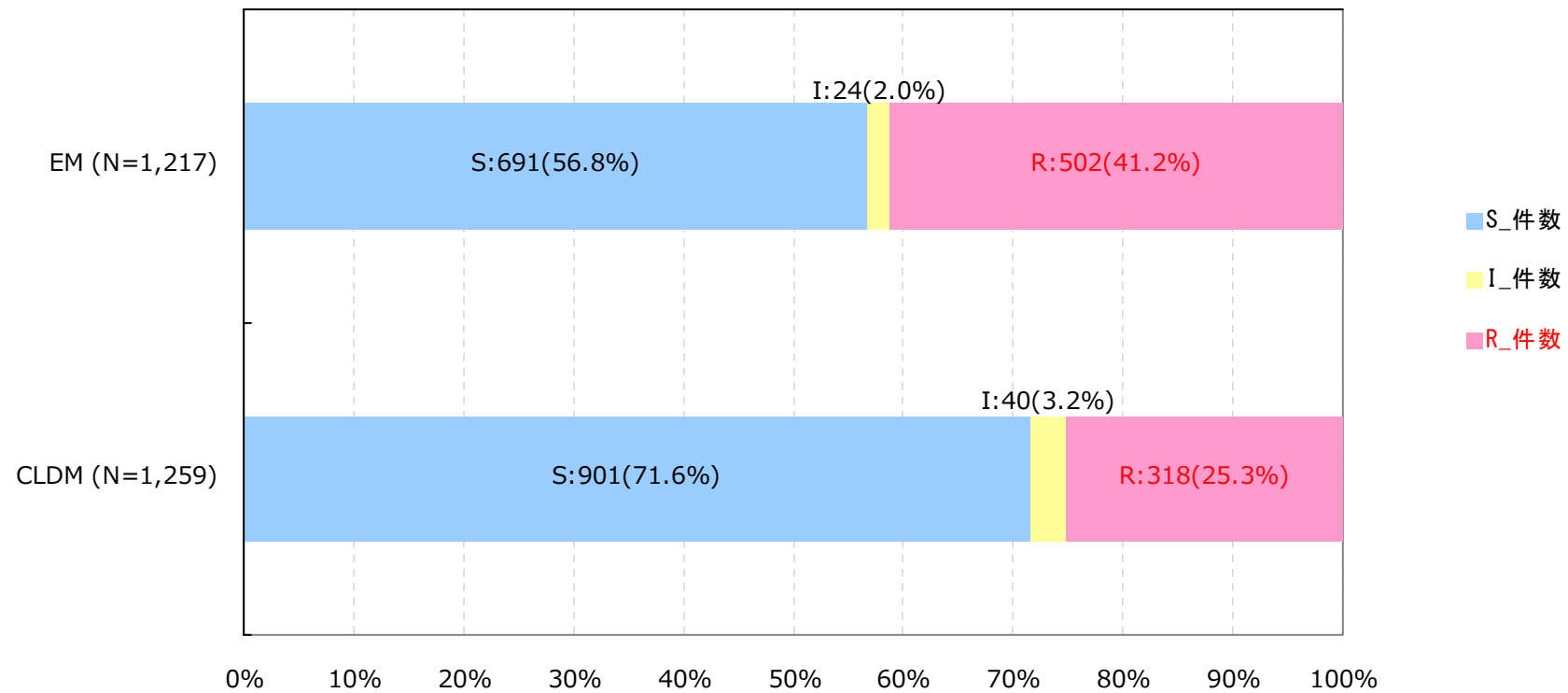


アンチバイオグラム

2019年

県全体

Streptococcus agalactiae

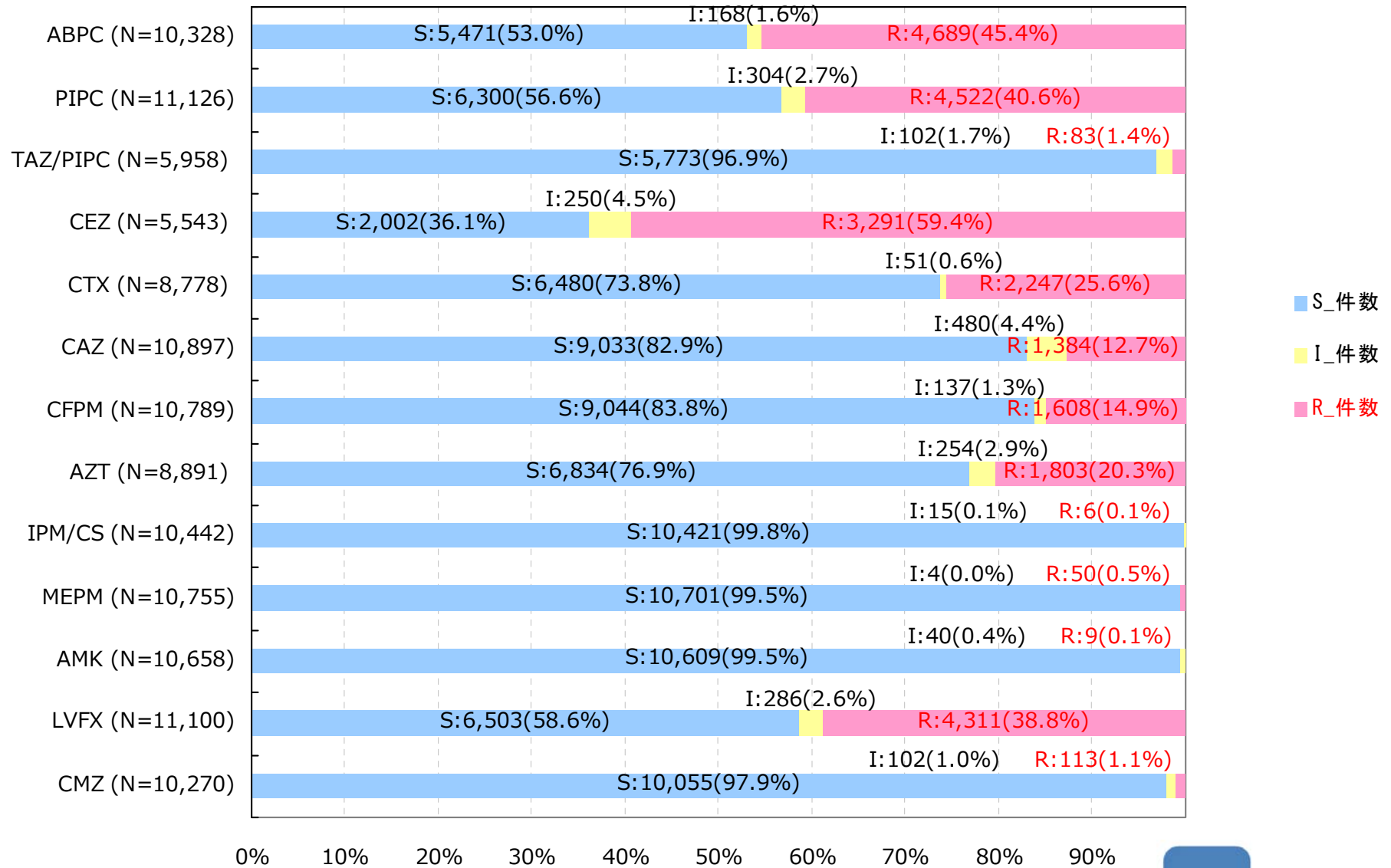


アンチバイオグラム

2019年

県全体

Escherichia coli

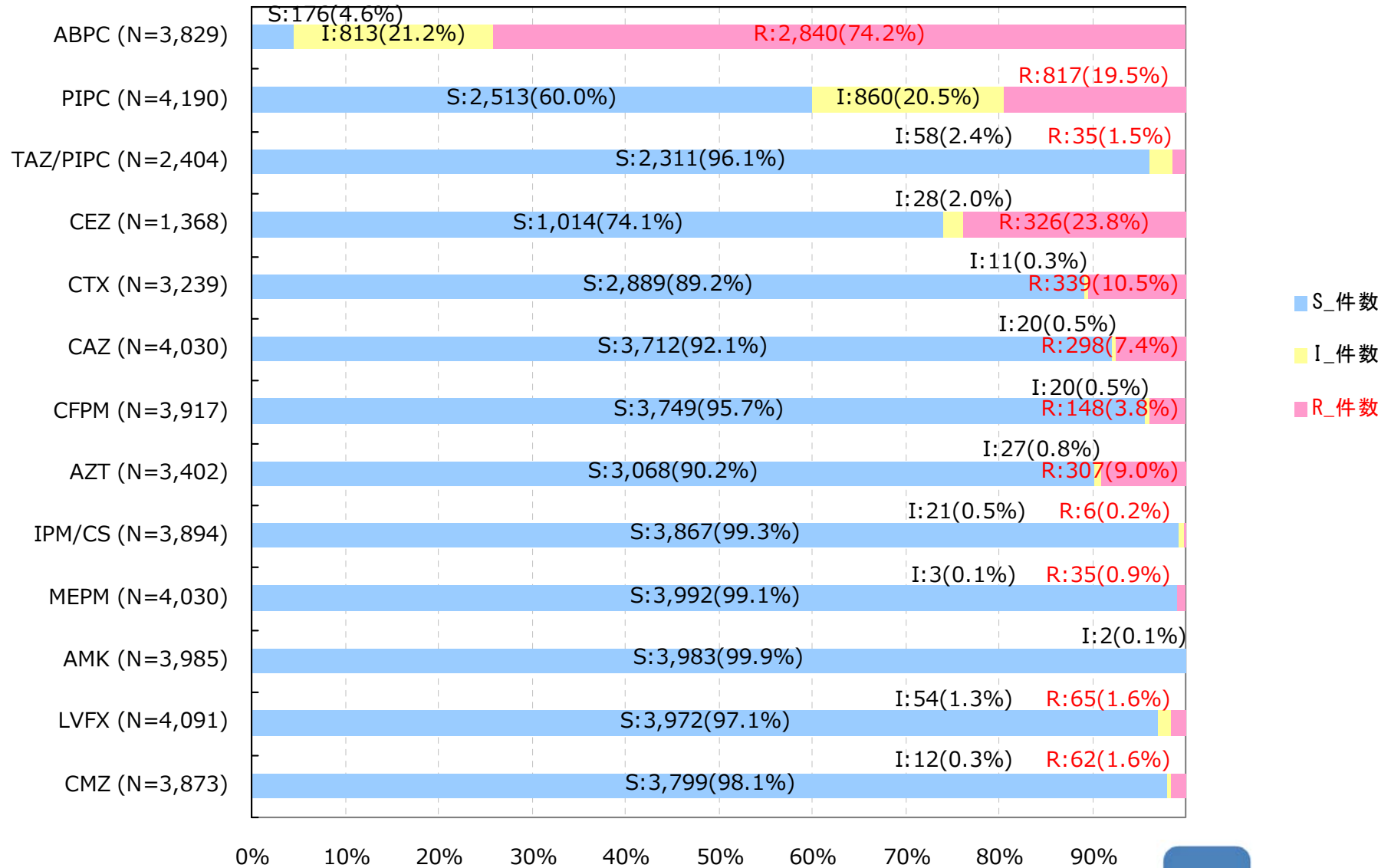


アンチバイオグラム

2019年

県全体

Klebsiella pneumoniae

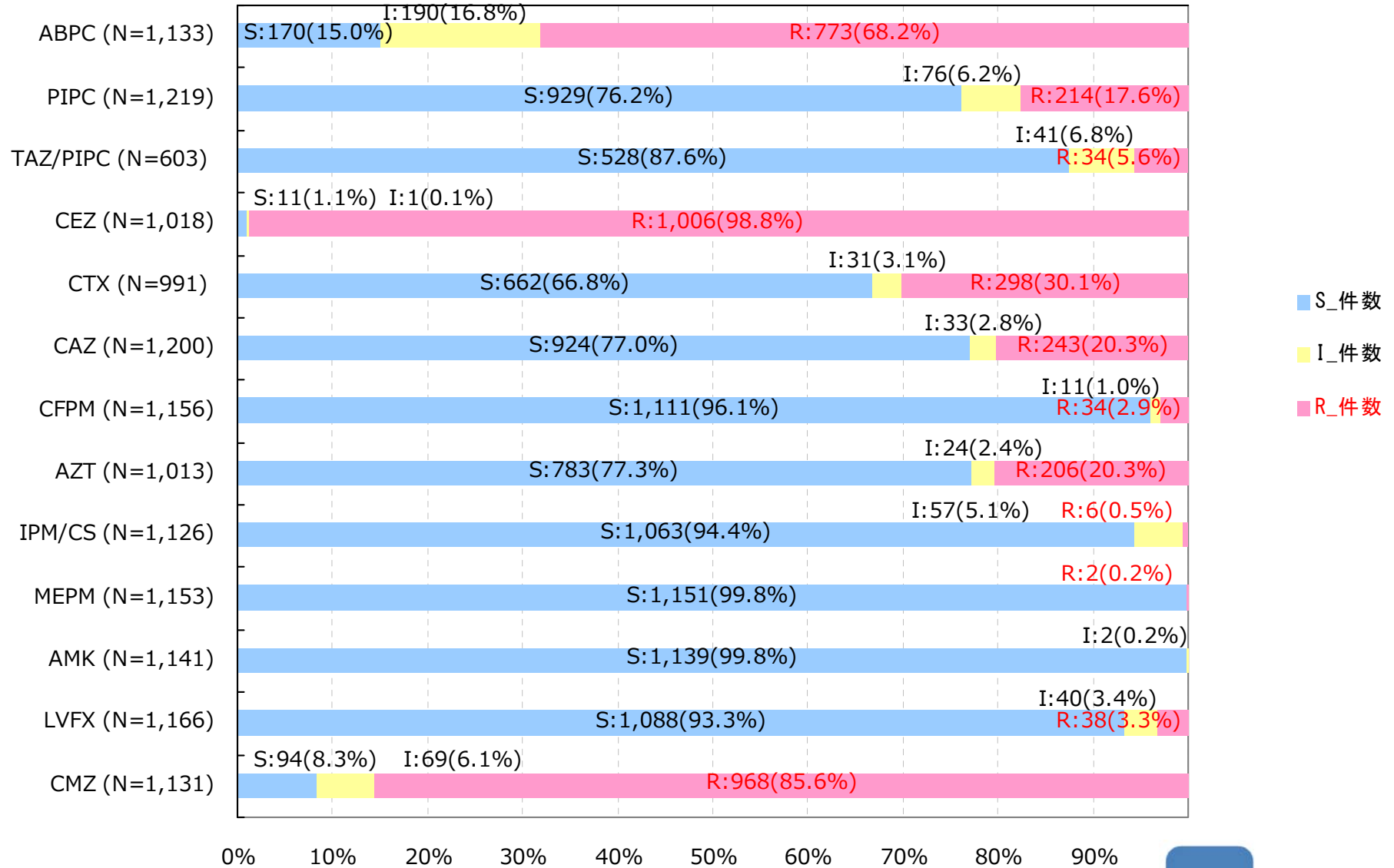


アンチバイオグラム

2019年

県全体

Enterobacter cloacae

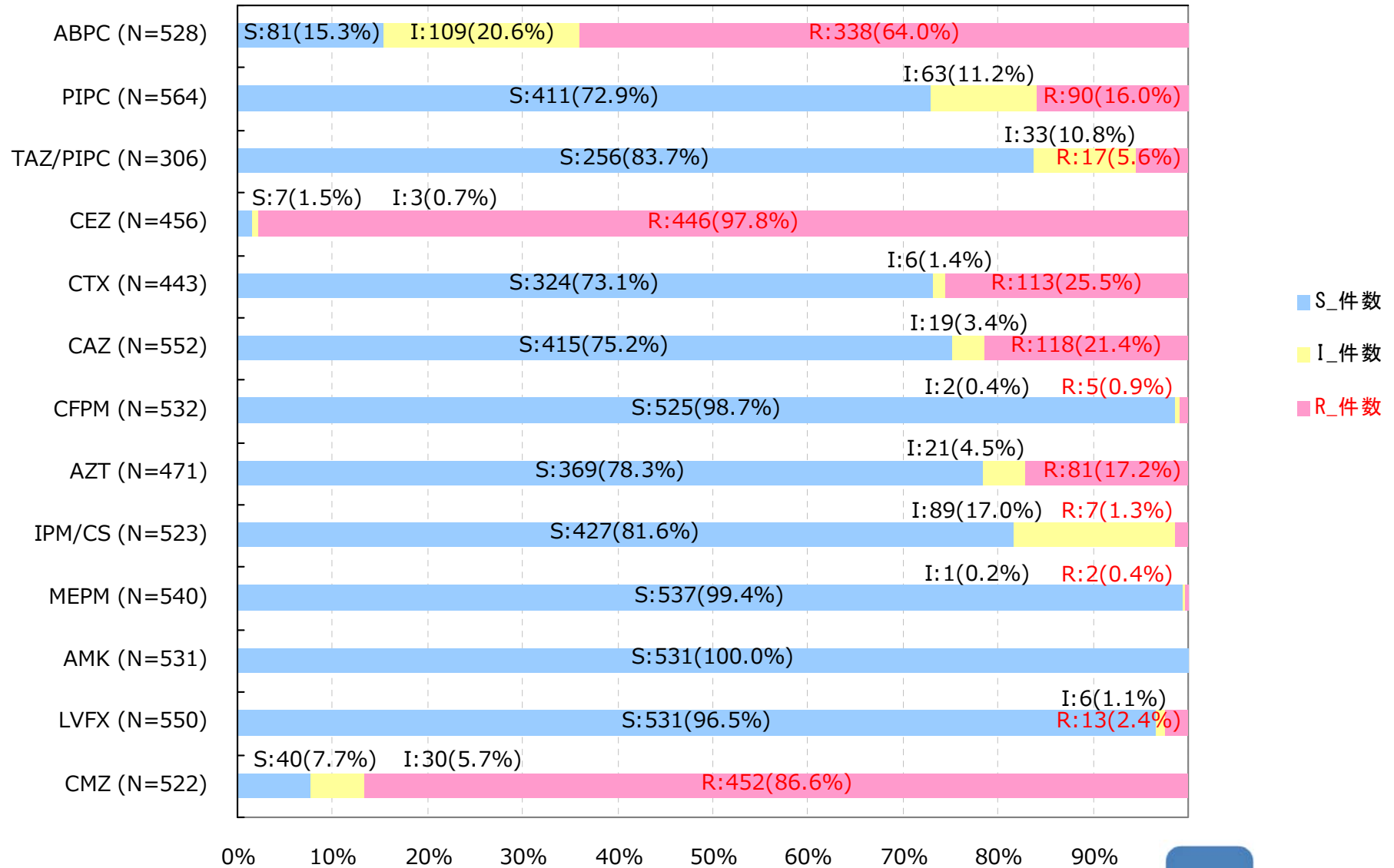


アンチバイオグラム

2019年

県全体

Enterobacter aerogenes

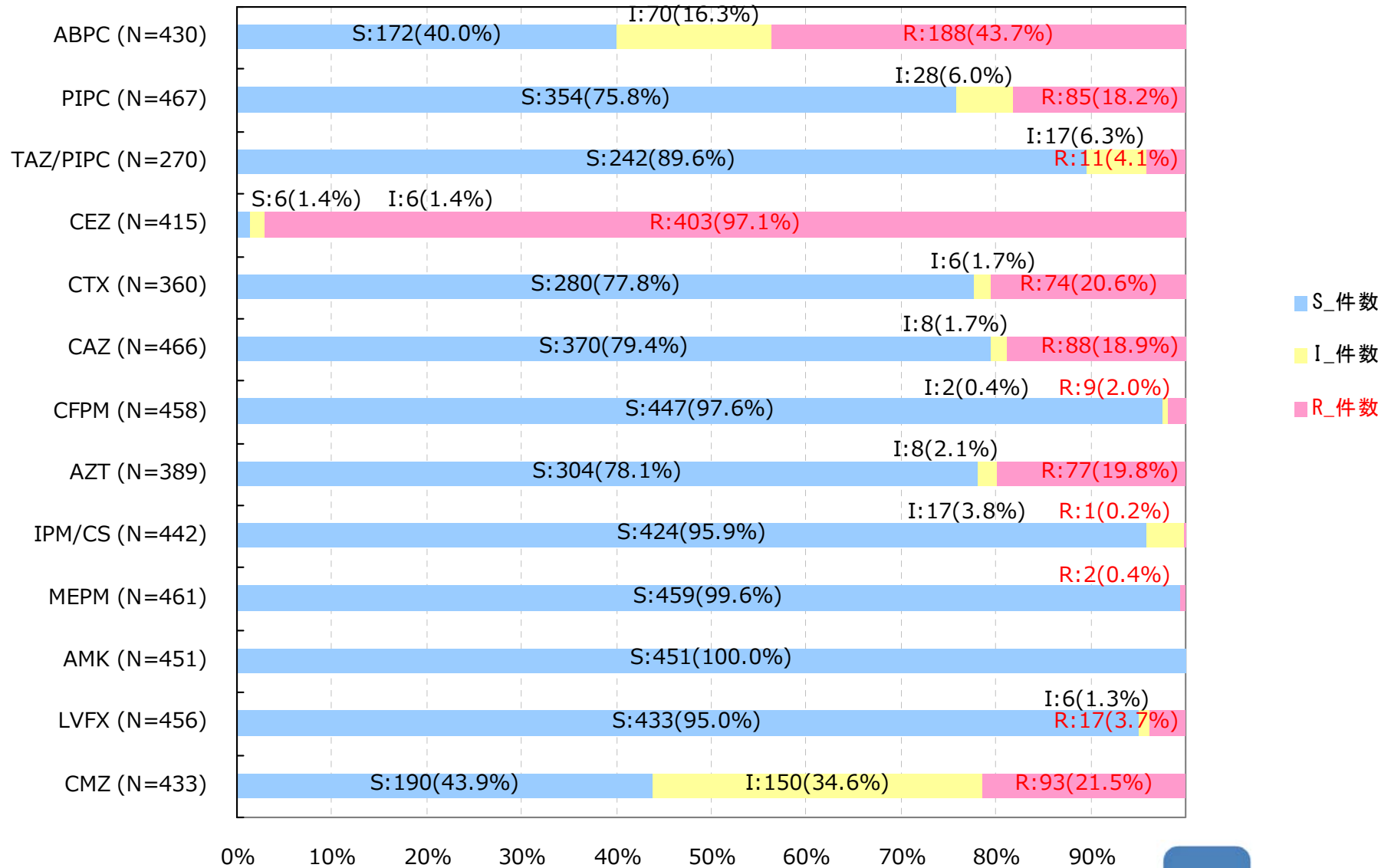


アンチバイオグラム

2019年

県全体

Citrobacter freundii

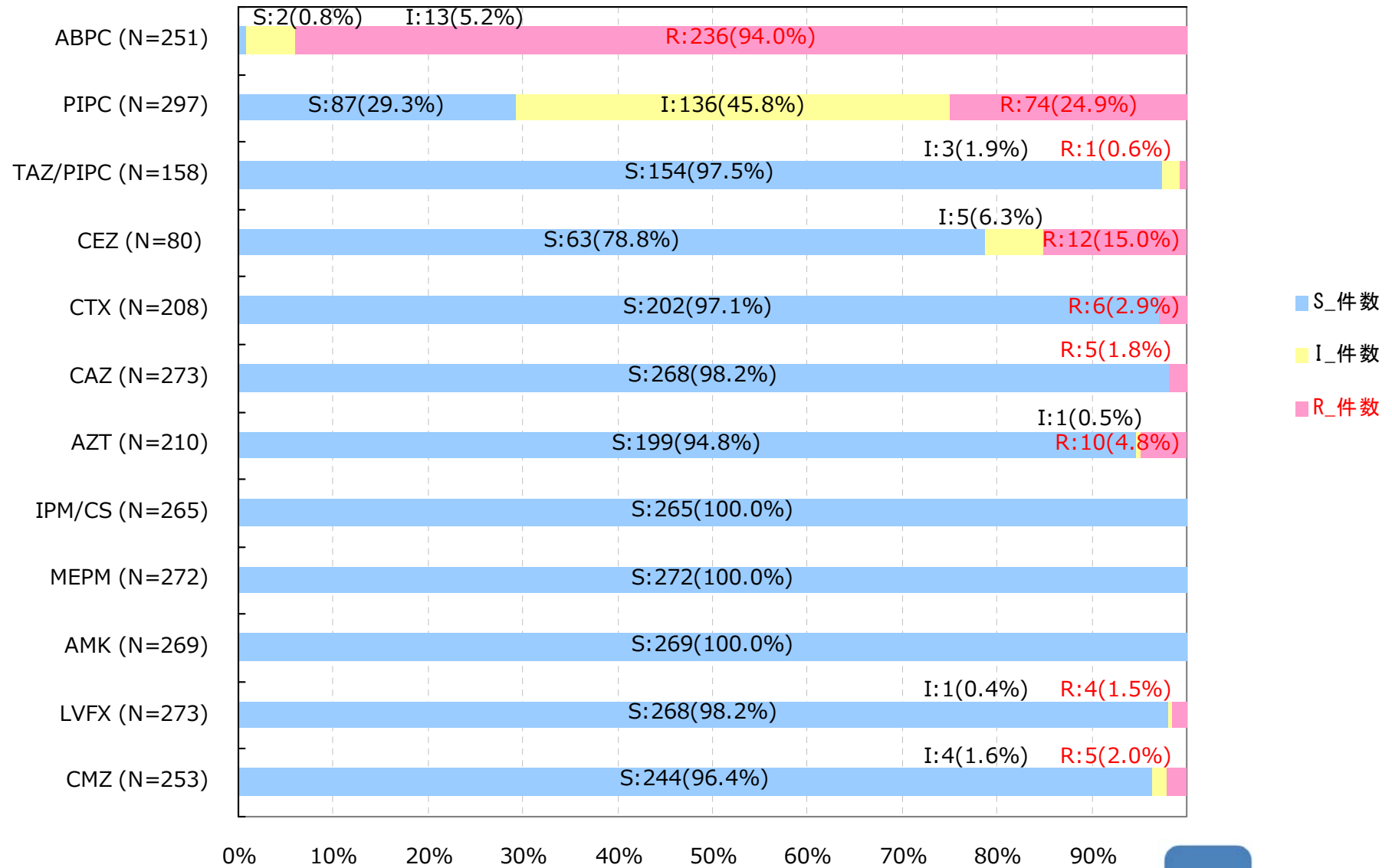


アンチバイオグラム

2019年

県全体

Citrobacter koseri

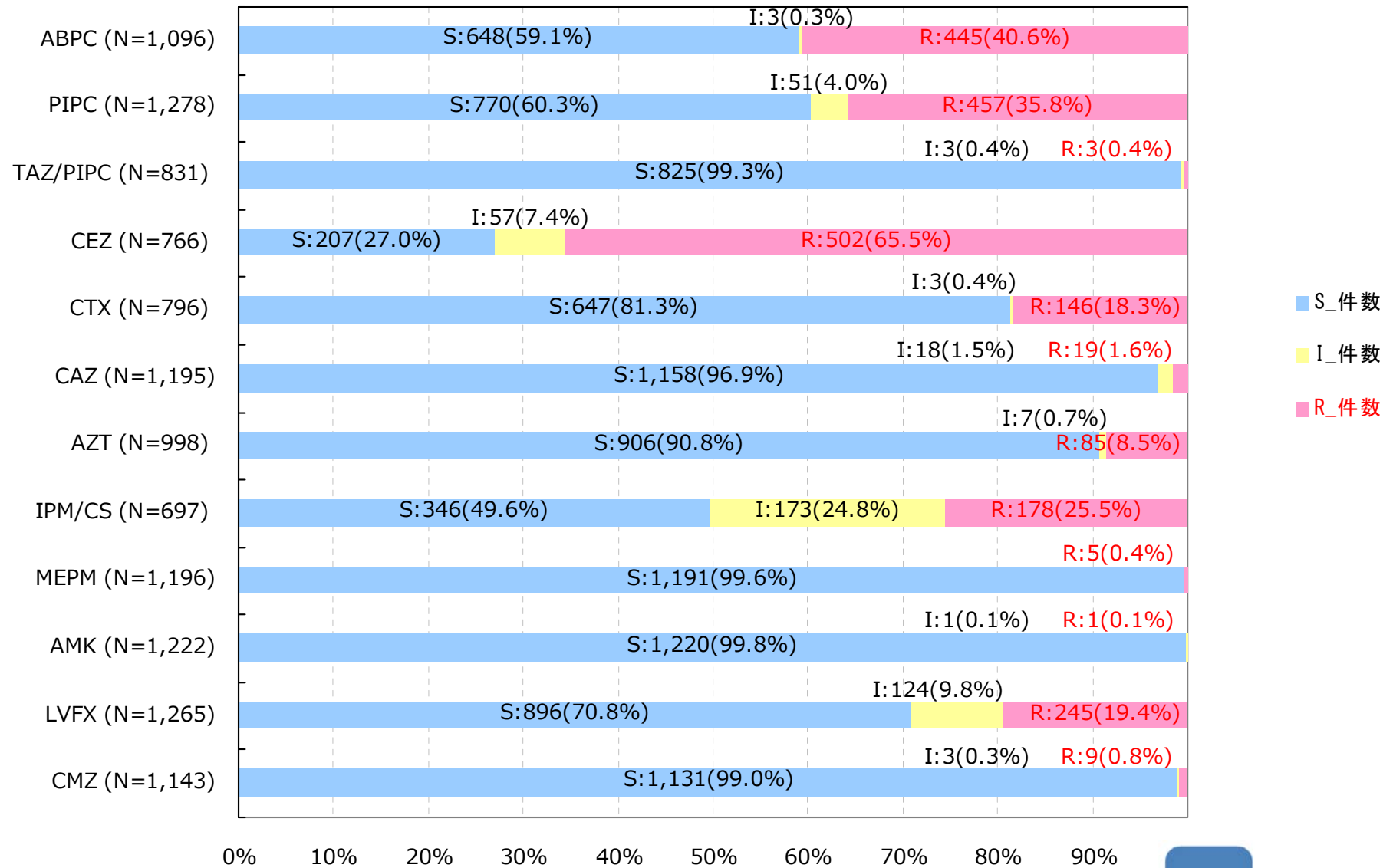


アンチバイオグラム

2019年

県全体

Proteus mirabilis

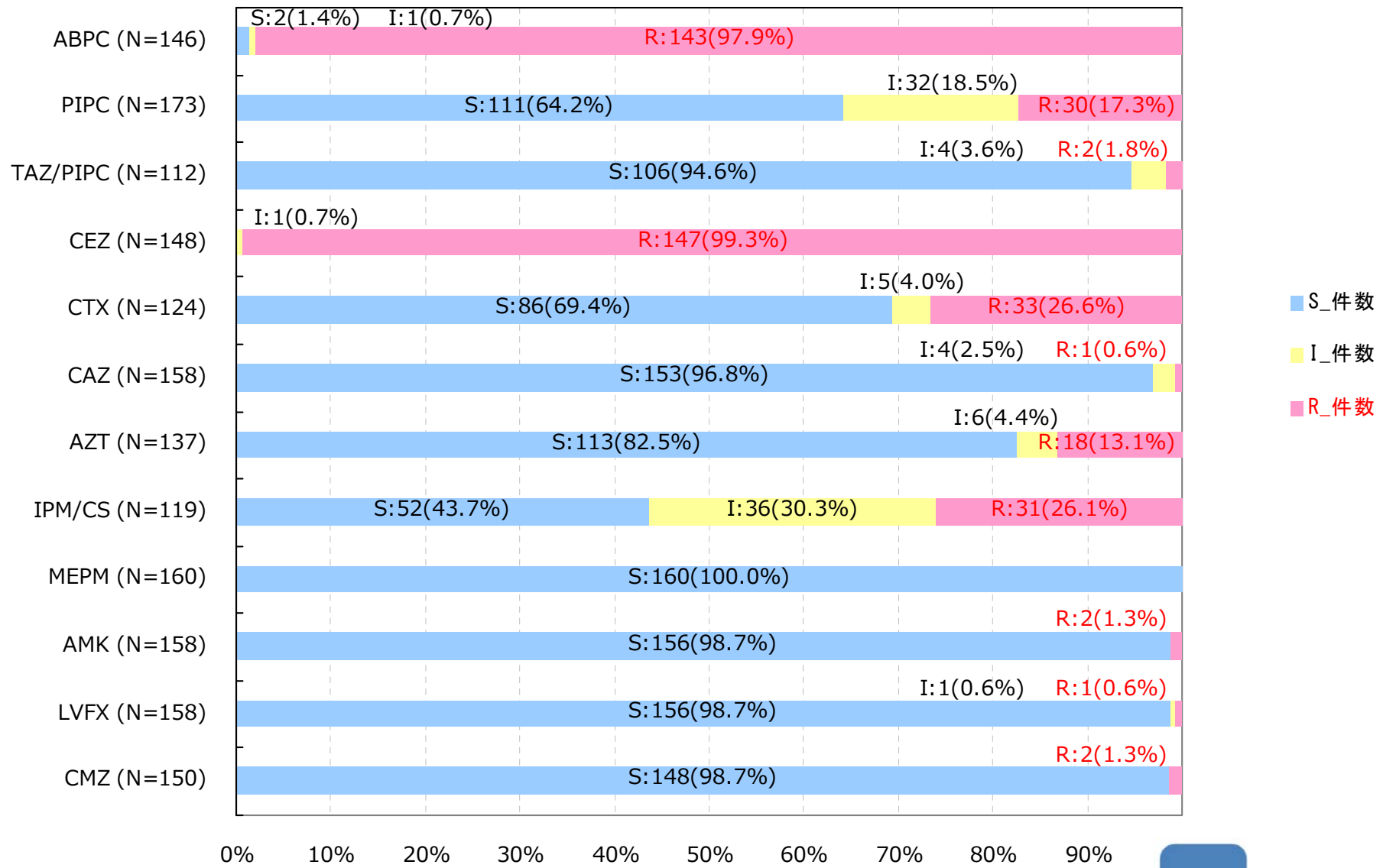


アンチバイオグラム

2019年

県全体

Proteus vulgaris

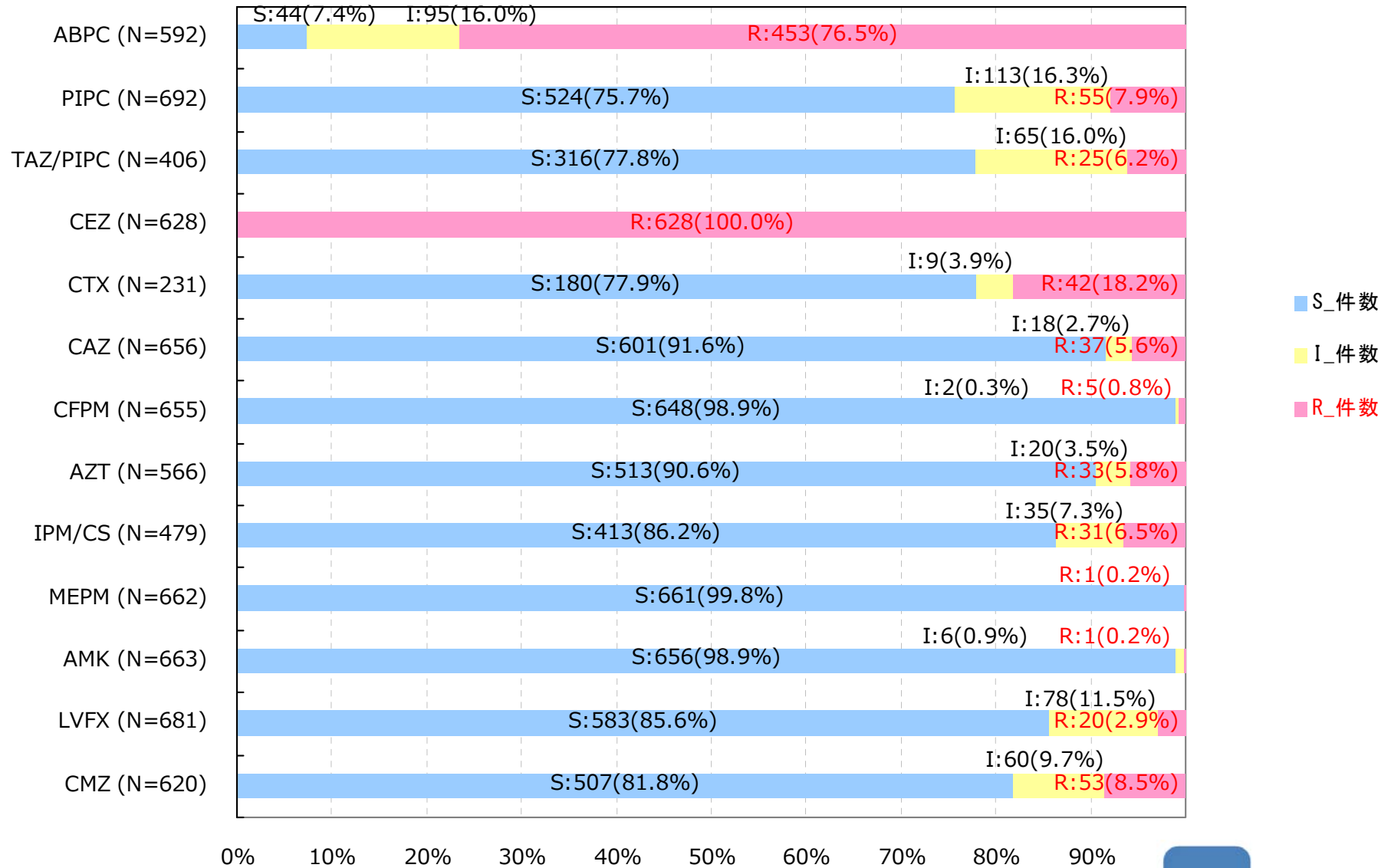


アンチバイオグラム

2019年

県全体

Serratia marcescens

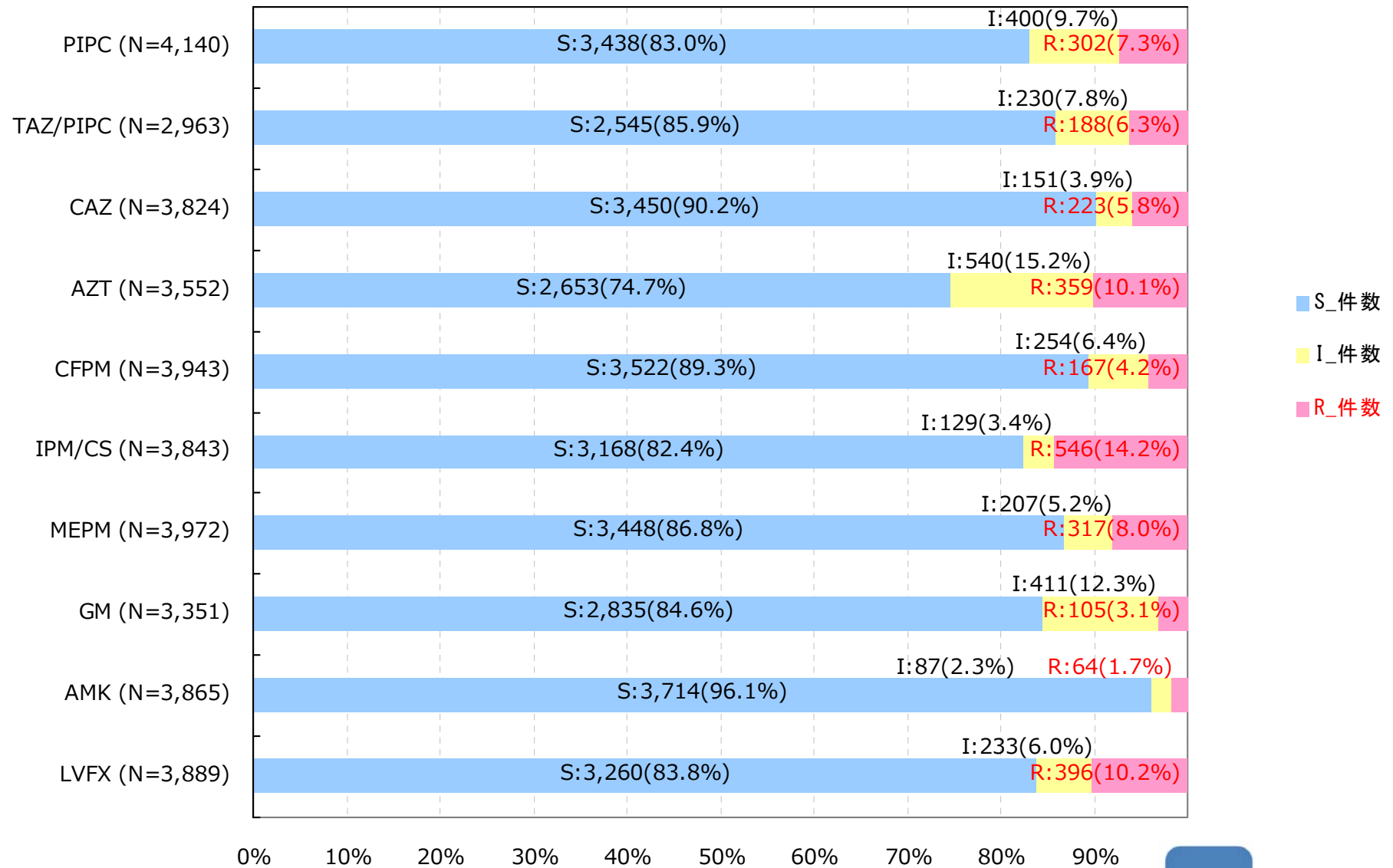


アンチバイオグラム

2019年

県全体

Pseudomonas aeruginosa

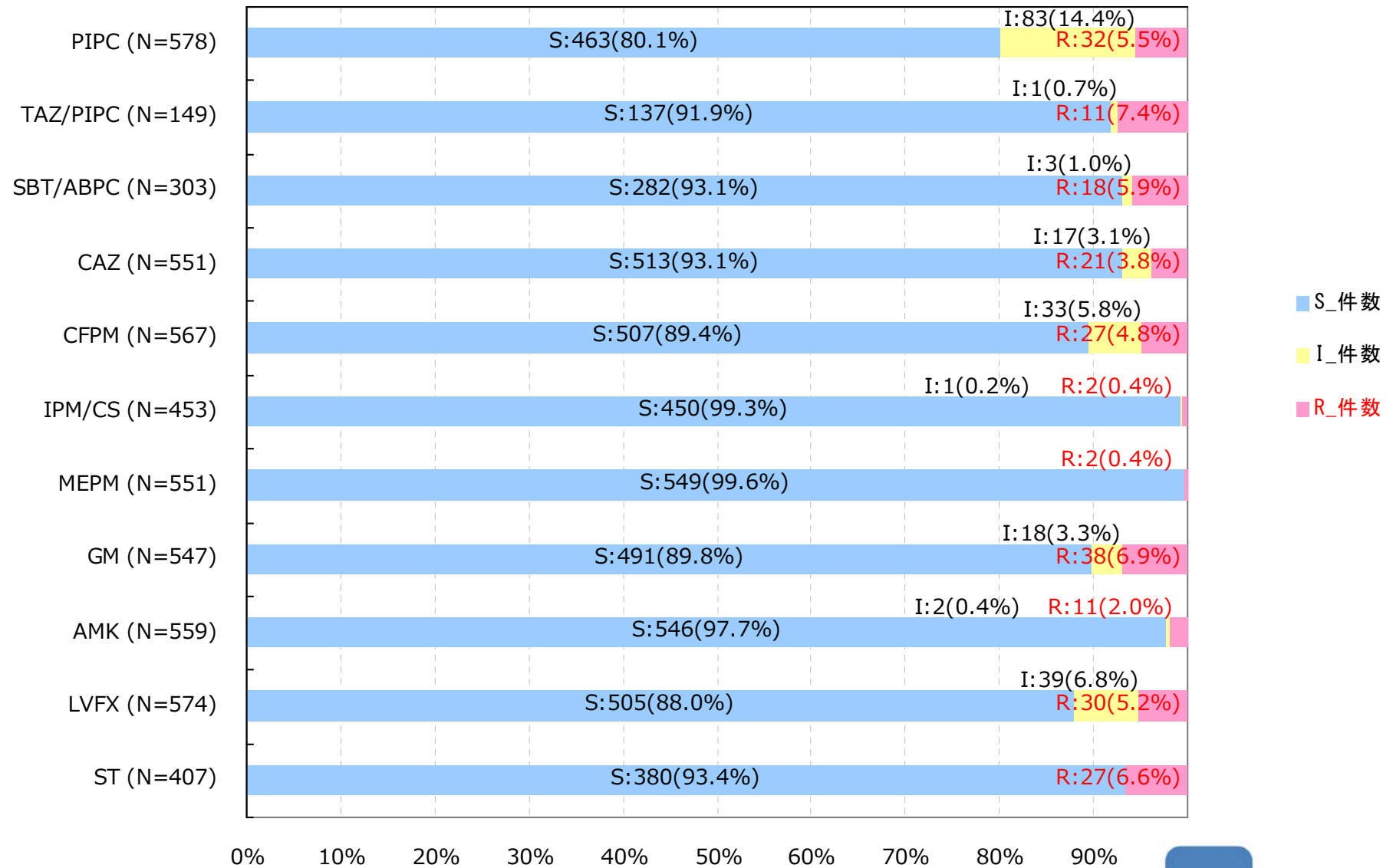


アンチバイオグラム

2019年

県全体

Acinetobacter spp.

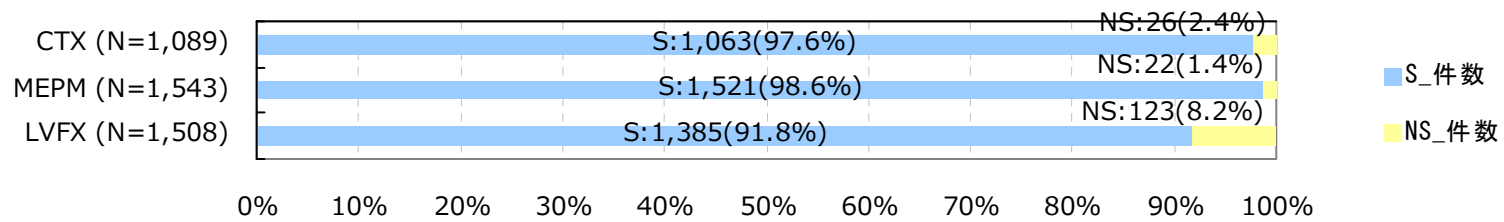
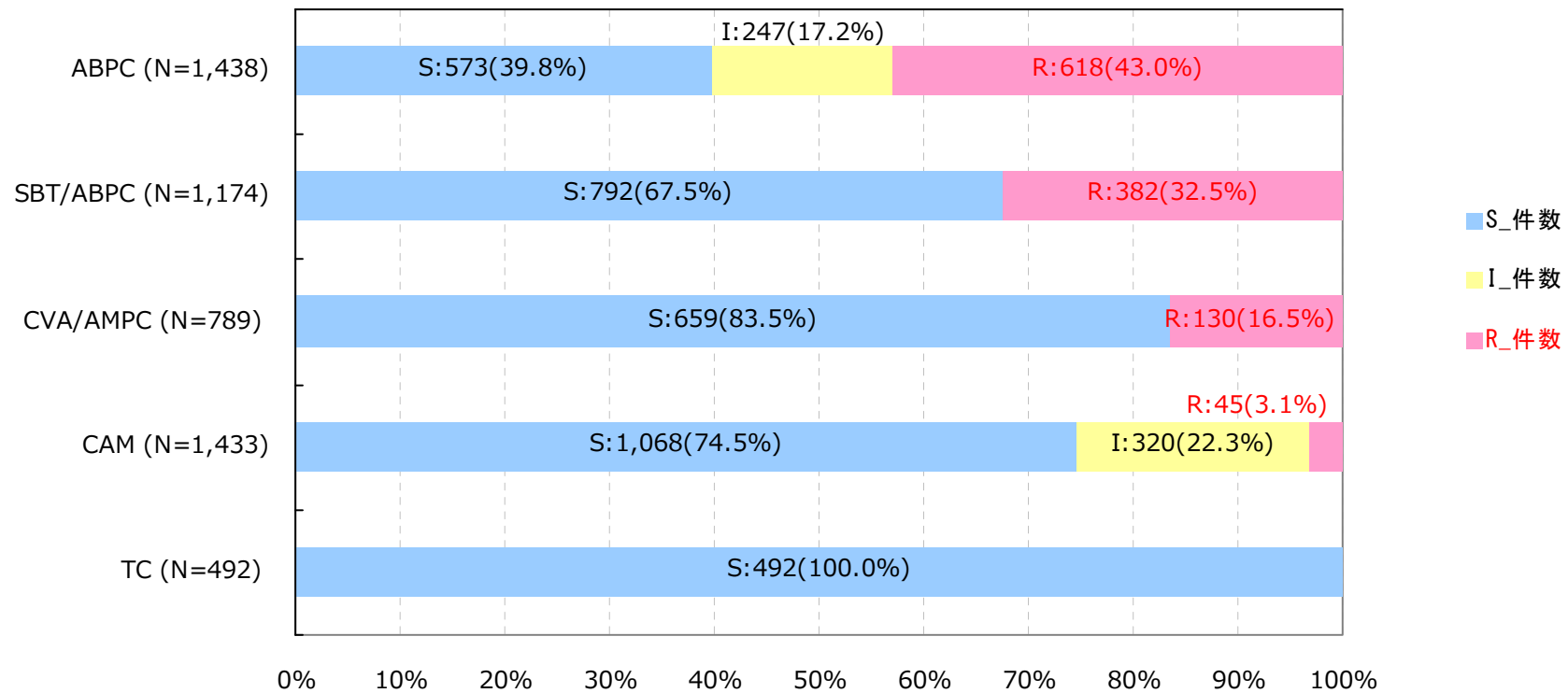


アンチバイオグラム

2019年

県全体

Haemophilus influenzae



検体別菌検出率

2019年

県全体

| 全年齢 検体名 | 三重県全体の検出菌 病床数(200床未満) (対象医療機関数:22) | | | 三重県全体の検出菌 病床数(200~299床) (対象医療機関数:9) | | | 三重県全体の検出菌 病床数(300床以上) (対象医療機関数:15) | | |
|----------------------|---------------------------------------|-----------------------------|---------------|--|-----------------------------|---------------|---------------------------------------|---------------------------------------|---------------|
| | 順位 | 菌名 | 検出検体数 | 順位 | 菌名 | 検出検体数 | 順位 | 菌名 | 検出検体数 |
| 血液 (n=11,327) | 1 | <i>E. coli</i> | 332 (24.1%) | 1 | <i>E. coli</i> | 559 (31.5%) | 1 | <i>E. coli</i> | 2,131 (26.1%) |
| | 2 | <i>S. epidermidis</i> | 124 (9.0%) | 2 | <i>K. pneumoniae</i> subsp. | 170 (9.6%) | 2 | <i>S. epidermidis</i> | 810 (9.9%) |
| | 3 | <i>K. pneumoniae</i> subsp. | 91 (6.6%) | 3 | CNS | 96 (5.4%) | 3 | <i>K. pneumoniae</i> subsp. | 527 (6.4%) |
| | 4 | <i>S. aureus</i> (MRSA) | 79 (5.7%) | 4 | <i>S. epidermidis</i> | 83 (4.7%) | 4 | <i>S. aureus</i> (MRSA) | 355 (4.3%) |
| | 5 | <i>S. aureus</i> (MSSA) | 67 (4.9%) | 5 | <i>S. aureus</i> (MRSA) | 81 (4.6%) | 5 | <i>S. aureus</i> subsp. <i>aureus</i> | 324 (4.0%) |
| 呼吸器系検体 (n=48,176) | 1 | <i>S. aureus</i> (MRSA) | 715 (11.3%) | 1 | <i>S. aureus</i> (MRSA) | 804 (8.0%) | 1 | <i>C. albicans</i> | 3,287 (10.3%) |
| | 2 | Yeasts | 616 (9.7%) | 2 | <i>P. aeruginosa</i> | 790 (7.9%) | 2 | <i>Streptococcus</i> sp. | 3,083 (9.7%) |
| | 3 | <i>P. aeruginosa</i> | 559 (8.8%) | 3 | <i>C. albicans</i> | 734 (7.3%) | 3 | <i>S. aureus</i> (MRSA) | 2,481 (7.8%) |
| | 4 | <i>Corynebacterium</i> sp. | 396 (6.3%) | 4 | <i>K. pneumoniae</i> subsp. | 615 (6.1%) | 4 | <i>Corynebacterium</i> sp. | 2,417 (7.6%) |
| | 5 | <i>Gemella</i> | 360 (5.7%) | 5 | <i>H. influenzae</i> | 576 (5.7%) | 5 | <i>Candida</i> sp. | 2,190 (6.9%) |
| 尿 (n=28,267) | 1 | <i>E. coli</i> | 1,778 (31.8%) | 1 | <i>E. coli</i> | 1,771 (31.6%) | 1 | <i>E. coli</i> | 5,076 (29.8%) |
| | 2 | <i>Enterococcus</i> sp. | 421 (7.5%) | 2 | <i>E. faecalis</i> | 581 (10.4%) | 2 | <i>E. faecalis</i> | 1,656 (9.7%) |
| | 3 | <i>K. pneumoniae</i> subsp. | 343 (6.1%) | 3 | <i>K. pneumoniae</i> subsp. | 405 (7.2%) | 3 | CNS | 991 (5.8%) |
| | 4 | <i>P. aeruginosa</i> | 336 (6.0%) | 4 | <i>P. aeruginosa</i> | 344 (6.1%) | 4 | <i>P. aeruginosa</i> | 908 (5.3%) |
| | 5 | <i>E. faecalis</i> | 299 (5.3%) | 5 | <i>P. mirabilis</i> | 275 (4.9%) | 5 | <i>K. pneumoniae</i> subsp. | 873 (5.1%) |

| 15歳以下 検体名 | 三重県全体の検出菌 病床数(200床未満) (対象医療機関数:22) | | | 三重県全体の検出菌 病床数(200~299床) (対象医療機関数:9) | | | 三重県全体の検出菌 病床数(300床以上) (対象医療機関数:15) | | |
|---------------------|---------------------------------------|---|------------|--|---|-------------|---------------------------------------|---------------------------------------|-------------|
| | 順位 | 菌名 | 検出検体数 | 順位 | 菌名 | 検出検体数 | 順位 | 菌名 | 検出検体数 |
| 血液 (n=168) | 1 | <i>S. aureus</i> subsp. <i>aureus</i> | 1 (100.0%) | 1 | <i>S. pneumoniae</i> | 4 (23.5%) | 1 | <i>S. epidermidis</i> | 32 (21.3%) |
| | | | | 2 | <i>S. epidermidis</i> | 3 (17.6%) | 2 | <i>S. aureus</i> (MSSA) | 27 (18.0%) |
| | | | | 3 | <i>S. salivarius</i> | 2 (11.8%) | 3 | <i>S. aureus</i> (MRSA) | 13 (8.7%) |
| | | | | 4 | <i>S. aureus</i> subsp. <i>aureus</i> | 2 (11.8%) | 4 | <i>E. coli</i> | 13 (8.7%) |
| | | | | 5 | <i>Staphylococcus</i> sp. | 1 (5.9%) | 5 | <i>Bacillus</i> sp. | 11 (7.3%) |
| 呼吸器系検体 (n=5,317) | 1 | Yeasts | 1 (33.3%) | 1 | <i>H. influenzae</i> | 314 (22.6%) | 1 | CNS | 520 (13.2%) |
| | 2 | <i>Haemophilus</i> sp. | 1 (33.3%) | 2 | <i>Staphylococcus</i> sp. | 231 (16.7%) | 2 | <i>S. aureus</i> (MSSA) | 456 (11.6%) |
| | 3 | <i>Gemella</i> | 1 (33.3%) | 3 | <i>S. pneumoniae</i> | 150 (10.8%) | 3 | <i>S. aureus</i> (MRSA) | 408 (10.4%) |
| | | | | 4 | <i>Moraxella</i> (<i>Branhamella</i>) | 134 (9.7%) | 4 | <i>H. influenzae</i> | 368 (9.4%) |
| | | | | 5 | <i>H. parainfluenzae</i> | 97 (7.0%) | 5 | <i>S. aureus</i> subsp. <i>aureus</i> | 257 (6.5%) |
| 尿 (n=1,099) | 1 | CNS | 2 (28.6%) | 1 | <i>E. coli</i> | 57 (35.6%) | 1 | <i>E. coli</i> | 282 (30.3%) |
| | 2 | <i>Enterococcus</i> sp. | 1 (14.3%) | 2 | <i>E. faecalis</i> | 24 (15.0%) | 2 | CNS | 134 (14.4%) |
| | 3 | <i>E. faecalis</i> | 1 (14.3%) | 3 | <i>K. pneumoniae</i> subsp. | 13 (8.1%) | 3 | <i>E. faecalis</i> | 103 (11.1%) |
| | 4 | <i>S. aureus</i> (MSSA) | 1 (14.3%) | 4 | <i>E. cloacae</i> | 7 (4.4%) | 4 | <i>Enterococcus</i> sp. | 99 (10.6%) |
| | 5 | <i>S. capitis</i> subsp. <i>capitis</i> | 1 (14.3%) | 5 | CNS | 5 (3.1%) | 5 | <i>S. epidermidis</i> | 27 (2.9%) |

| 65歳以上 検体名 | 三重県全体の検出菌 病床数(200床未満) (対象医療機関数:22) | | | 三重県全体の検出菌 病床数(200~299床) (対象医療機関数:9) | | | 三重県全体の検出菌 病床数(300床以上) (対象医療機関数:15) | | |
|----------------------|---------------------------------------|-----------------------------|-------------|--|---------------------------------------|---------------|---------------------------------------|---------------------------------------|---------------|
| | 順位 | 菌名 | 検出検体数 | 順位 | 菌名 | 検出検体数 | 順位 | 菌名 | 検出検体数 |
| 血液 (n=8,920) | 1 | <i>E. coli</i> | 182 (23.1%) | 1 | <i>E. coli</i> | 415 (32.7%) | 1 | <i>E. coli</i> | 1,934 (28.2%) |
| | 2 | <i>K. pneumoniae</i> subsp. | 62 (7.9%) | 2 | <i>K. pneumoniae</i> subsp. | 129 (10.1%) | 2 | <i>S. epidermidis</i> | 617 (9.0%) |
| | 3 | <i>S. epidermidis</i> | 49 (6.2%) | 3 | <i>S. epidermidis</i> | 57 (4.5%) | 3 | <i>K. pneumoniae</i> subsp. | 472 (6.9%) |
| | 4 | <i>S. aureus</i> (MRSA) | 46 (5.8%) | 4 | CNS | 52 (4.1%) | 4 | <i>S. aureus</i> (MRSA) | 296 (4.3%) |
| | 5 | <i>S. aureus</i> (MSSA) | 40 (5.1%) | 5 | <i>S. aureus</i> subsp. <i>aureus</i> | 51 (4.0%) | 5 | <i>S. aureus</i> subsp. <i>aureus</i> | 245 (3.6%) |
| 呼吸器系検体 (n=33,711) | 1 | <i>S. aureus</i> (MRSA) | 420 (11.7%) | 1 | <i>S. aureus</i> (MRSA) | 648 (10.3%) | 1 | <i>C. albicans</i> | 2,811 (11.8%) |
| | 2 | <i>Gemella</i> | 317 (8.8%) | 2 | <i>C. albicans</i> | 592 (9.4%) | 2 | <i>Streptococcus</i> sp. | 2,416 (10.1%) |
| | 3 | <i>Corynebacterium</i> sp. | 309 (8.6%) | 3 | <i>P. aeruginosa</i> | 567 (9.0%) | 3 | <i>Corynebacterium</i> sp. | 1,947 (8.2%) |
| | 4 | <i>P. aeruginosa</i> | 270 (7.5%) | 4 | <i>K. pneumoniae</i> subsp. | 511 (8.1%) | 4 | <i>Candida</i> sp. | 1,881 (7.9%) |
| | 5 | Yeasts | 262 (7.3%) | 5 | <i>Streptococcus</i> sp. | 331 (5.3%) | 5 | <i>S. aureus</i> (MRSA) | 1,851 (7.8%) |
| 尿 (n=21,252) | 1 | <i>E. coli</i> | 929 (28.5%) | 1 | <i>E. coli</i> | 1,297 (30.7%) | 1 | <i>E. coli</i> | 4,166 (30.3%) |
| | 2 | <i>Enterococcus</i> sp. | 367 (11.3%) | 2 | <i>E. faecalis</i> | 437 (10.3%) | 2 | <i>E. faecalis</i> | 1,294 (9.4%) |
| | 3 | <i>P. aeruginosa</i> | 190 (5.8%) | 3 | <i>K. pneumoniae</i> subsp. | 301 (7.1%) | 3 | <i>P. aeruginosa</i> | 809 (5.9%) |
| | 4 | <i>K. pneumoniae</i> subsp. | 185 (5.7%) | 4 | <i>P. aeruginosa</i> | 289 (6.8%) | 4 | <i>K. pneumoniae</i> subsp. | 771 (5.6%) |
| | 5 | <i>E. faecalis</i> | 159 (4.9%) | 5 | <i>P. mirabilis</i> | 217 (5.1%) | 5 | CNS | 639 (4.6%) |



グラム陰性桿菌の薬剤感受性率

2019年

県全体

| 一般名 | 略称 | 腸内細菌 | | | | | ブドウ糖非発酵グラム陰性桿菌(NF-GNR) | | |
|---------------|----------|-----------------------|------------------------------|-------------------------------------|----------------------------------|----------------------|------------------------|--|--------------------------------|
| | | 腸内細菌科全体 (n=19,592) | <i>E. coli</i> (n=11,453) | <i>Klebsiella</i> spp. (n=5,388) | <i>Proteus</i> spp. (n=1,554) | 左記三種菌以外 (n=4,567) | NF-GNR全体 (n=5,333) | <i>P. aeruginosa</i> (緑膿菌) (n=4,121) | NF-GNR (緑膿菌以外) (n=1,445) |
| アンピシリン | ABPC | 36.0% | 53.0% | 4.4% | 50.1% | 19.5% | (8.3%) | (-) | (8.3%) |
| ピペラシリン | PIPC | 58.9% | 56.6% | 58.9% | 61.1% | 71.3% | 82.5% | 83.0% | 80.3% |
| タゾバクタム・ピペラシリン | TAZ/PIPC | 94.0% | 96.9% | 95.3% | 98.8% | 87.8% | 86.1% | 85.9% | 90.1% |
| スルバクタム・アンピシリン | SBT/ABPC | 63.4% | 65.3% | 78.7% | 73.2% | 45.4% | 91.4% | (-) | 91.4% |
| セファゾリン | CEZ | 28.9% | 36.1% | 53.9% | 21.1% | 4.4% | (8.3%) | (-) | (8.3%) |
| セフトキシム | CTX | 76.7% | 73.8% | 90.1% | 79.0% | 74.4% | 80.8% | (-) | 80.8% |
| セフトジジム | CAZ | 84.6% | 82.9% | 93.4% | 96.9% | 81.7% | 86.9% | 90.2% | 74.8% |
| セフェピム | CFPM | 88.4% | 83.8% | 96.1% | 88.6% | 96.7% | 89.1% | 89.3% | 88.8% |
| イミペネム・シラスタチン | IPM/CS | 94.2% | 99.8% | 99.3% | 48.0% | 86.3% | 84.1% | 82.4% | 97.0% |
| メロペネム三水和物 | MEPM | 99.4% | 99.5% | 99.2% | 99.6% | 99.2% | 88.2% | 86.8% | 97.7% |
| アズトレオナム | AZT | 80.3% | 76.9% | 90.4% | 89.1% | 81.7% | 73.8% | 74.7% | 31.1% |
| ゲンタマイシン | GM | 90.7% | 89.3% | 95.3% | 81.0% | 97.0% | 85.2% | 84.6% | 89.5% |
| アミカシン | AMK | 99.6% | 99.5% | 100.0% | 99.7% | 99.7% | 96.2% | 96.1% | 96.8% |
| ST合剤 | ST | 86.4% | 82.9% | 91.2% | 86.8% | 95.9% | 89.9% | (0.0%) | 90.0% |
| レボフロキサシ | LVFX | 72.7% | 58.6% | 96.7% | 74.4% | 90.4% | 83.6% | 83.8% | 84.2% |
| | | | | | | | | | |
| | | | | | | | | | |
| | | | | | | | | | |
| | | | | | | | | | |
| | | | | | | | | | |
| | | | | | | | | | |
| | | | | | | | | | |
| | | | | | | | | | |
| | | | | | | | | | |
| | | | | | | | | | |
| | | | | | | | | | |
| | | | | | | | | | |
| | | | | | | | | | |
| | | | | | | | | | |
| | | | | | | | | | |
| | | | | | | | | | |
| | | | | | | | | | |
| | | | | | | | | | |
| | | | | | | | | | |
| | | | | | | | | | |
| | | | | | | | | | |

対象検査数が30株以下の場合は、感受性率を括弧で囲って表示しています。



グラム陽性球菌の薬剤感受性率

2019年

県全体

| 一般名 | 略称 | Streptococcus sp.(レンサ球菌) | | | Enterococcus sp.(腸球菌) | | | Staphylococcus(ブドウ球菌) | | | |
|----------------|----------|---------------------------------|--------------------------------|--------------------------------------|--------------------------------|-----------------------|--------------------|-----------------------------------|----------------------------|----------------------------|---------------|
| | | Streptococcus spp. 全体 (n=5,595) | S. pneumoniae (肺炎球菌) (n=1,104) | Streptococcus sp. (肺炎球菌以外) (n=4,531) | Enterococcus spp. 全体 (n=4,503) | E. faecalis (n=2,924) | E. faecium (n=933) | Staphylococcus spp. 全体 (n=12,360) | S. aureus (MRSA) (n=4,347) | S. aureus (MSSA) (n=4,330) | CNS (n=2,243) |
| ベンジルペニシリン | PCG | 93.4% | 98.1% | 91.8% | 75.7% | 98.1% | 13.4% | 24.7% | | 46.7% | 30.0% |
| アmpiシリン | ABPC | 96.6% | (-) | 96.6% | 77.9% | 99.8% | 14.5% | 21.8% | | 42.0% | 27.7% |
| クサブラン酸・アモキシシリン | CVA/AMPC | 97.3% | 97.3% | (-) | (-) | (-) | (-) | 72.9% | | 99.8% | 83.9% |
| セファゾリン | CEZ | (100.0%) | (-) | (100.0%) | | | | 82.6% | | 100.0% | 81.6% |
| セフトキシム | CTX | 97.2% | 96.9% | 97.3% | | | | 86.4% | | 100.0% | 94.4% |
| イミペネム・シラスタチン | IPM/CS | 82.3% | 81.9% | (100.0%) | (100.0%) | (100.0%) | (-) | 82.2% | | 99.9% | 81.0% |
| メロペネム三水和物 | MEPM | 93.5% | 81.9% | 99.5% | (50.0%) | (50.0%) | (-) | 75.8% | | 100.0% | 73.1% |
| ゲンタマイシン | GM | (-) | (-) | (-) | | | | 66.6% | 68.5% | 71.4% | 62.3% |
| ミノサイクリン | MINO | (75.0%) | (100.0%) | (71.4%) | 32.2% | 26.3% | 35.0% | 90.7% | 79.7% | 98.7% | 94.9% |
| エリスロマイシン | EM | 45.8% | 12.1% | 59.1% | 13.7% | 13.7% | 4.8% | 48.8% | 24.7% | 72.7% | 49.1% |
| クリンダマイシン | CLDM | 72.6% | 44.9% | 79.2% | (-) | (-) | (-) | 80.6% | 66.4% | 95.6% | 84.9% |
| ST合剤 | ST | 83.8% | 83.9% | (66.7%) | | | | 97.1% | 99.7% | 99.6% | 92.8% |
| レボフロキサシン | LVFX | 75.4% | 92.0% | 69.5% | 69.0% | 86.6% | 11.6% | 47.6% | 13.2% | 82.2% | 53.3% |
| バンコマイシン | VCM | 99.9% | 100.0% | 99.9% | 99.6% | 100.0% | 99.8% | 100.0% | 100.0% | 100.0% | 99.9% |
| テイコブラニン | TEIC | (-) | (-) | (-) | 99.9% | 100.0% | 99.9% | 98.3% | 99.9% | 100.0% | 97.7% |
| リネゾリッド | LZD | 100.0% | 100.0% | 100.0% | 98.9% | 98.7% | 99.5% | 99.9% | 100.0% | 100.0% | 99.7% |
| | | | | | | | | | | | |
| | | | | | | | | | | | |
| | | | | | | | | | | | |
| | | | | | | | | | | | |
| | | | | | | | | | | | |
| | | | | | | | | | | | |
| | | | | | | | | | | | |
| | | | | | | | | | | | |
| | | | | | | | | | | | |
| | | | | | | | | | | | |
| | | | | | | | | | | | |
| | | | | | | | | | | | |

対象検査数が30株以下の場合は、感受性率を括弧で囲って表示しています。

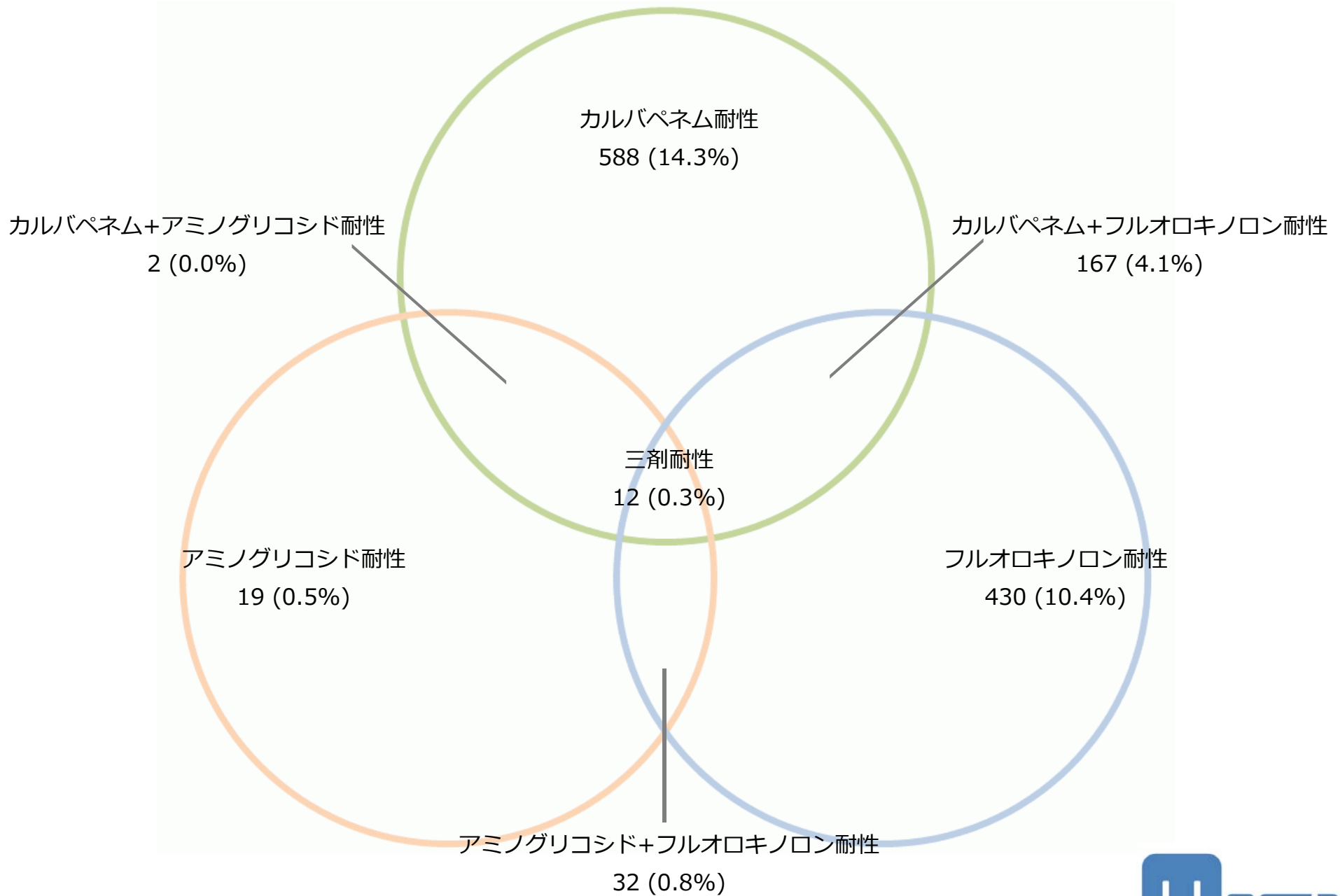


耐性菌分布

2019年

県全体

P. aeruginosa (n=4,121)

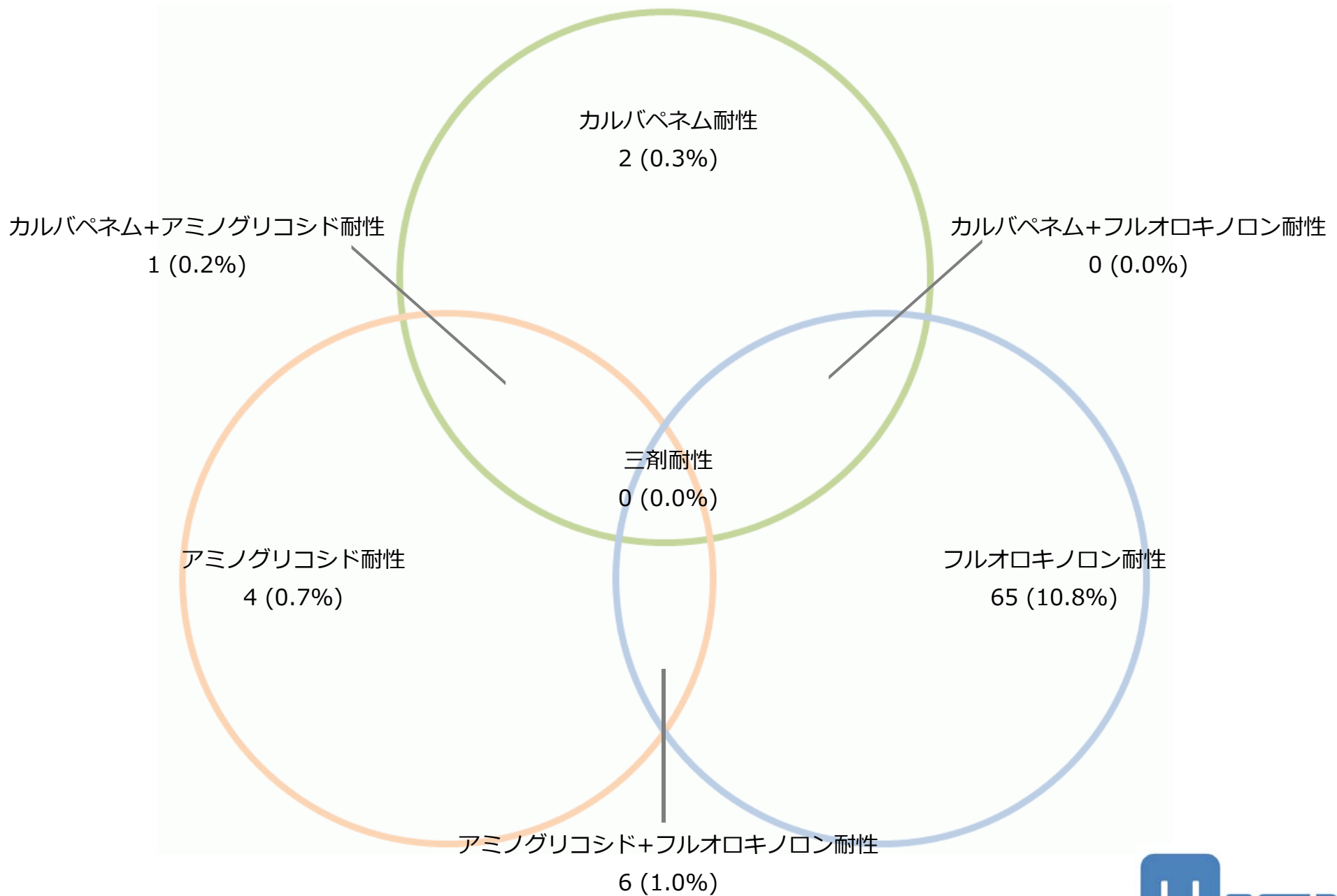


耐性菌分布

2019年

県全体

Acinetobacter spp. (n=600)



耐性菌割合

2019年

県全体

| 菌種名 | 耐性条件 | 北勢 | 中勢・伊賀 | 南勢・志摩・東紀州 | 三重県全体 |
|-----------------------------|---|---------------------------|---------------------------|---------------------------|----------------------------|
| <i>P. aeruginosa</i> | 三系統に耐性 | 2 / 1,331株 (0.2%) | 8 / 1,324株 (0.6%) | 2 / 1,466株 (0.1%) | 12 / 4,121株 (0.3%) |
| <i>Acinetobacter</i> spp. | 三系統に耐性 | 0 / 183株 (0.0%) | 0 / 220株 (0.0%) | 0 / 197株 (0.0%) | 0 / 600株 (0.0%) |
| <i>E. coli</i> | CTX、CAZ、CPDXがRの <i>E. coli</i> | 904 / 4,266株 (21.2%) | 645 / 3,222株 (20.0%) | 1,055 / 3,965株 (26.6%) | 2,604 / 11,453株 (22.7%) |
| <i>K. pneumoniae</i> | CTX、CAZ、CPDXがRの <i>K. pneumoniae</i> | 133 / 1,408株 (9.4%) | 34 / 1,124株 (3.0%) | 201 / 1,666株 (12.1%) | 368 / 4,198株 (8.8%) |
| <i>Proteus mirabilis</i> | CTX、CAZ、CPDXがRの <i>Proteus mirabilis</i> | 36 / 403株 (8.9%) | 70 / 544株 (12.9%) | 45 / 367株 (12.3%) | 151 / 1,314株 (11.5%) |
| 腸内細菌科全体 | MEPM がIかR IPM がIかRかつCMZ がR | 72 / 7,013株 (1.0%) | 106 / 5,786株 (1.8%) | 130 / 6,793株 (1.9%) | 308 / 19,592株 (1.6%) |
| <i>S. aureus</i> | MPIPCがRの <i>Staphylococcus aureus</i> または選択培地でMRSAと判定された株 | 1,423 / 3,225株 (44.1%) | 1,415 / 2,810株 (50.4%) | 1,509 / 2,674株 (56.4%) | 4,347 / 8,709株 (49.9%) |
| <i>Enterococcus</i> spp. 全体 | VCM が微量液体希釈法で耐性、VCM がディスク拡散法でR、選択培地で VRE と確認された株 | 0 / 1,633株 (0.0%) | 1 / 1,452株 (0.1%) | 1 / 1,418株 (0.1%) | 2 / 4,503株 (0.0%) |
| <i>S. pneumoniae</i> | PCGが微量液体法で耐性の <i>S. pneumoniae</i> | 1 / 367株 (0.3%) | 0 / 438株 (0.0%) | 2 / 299株 (0.7%) | 3 / 1,104株 (0.3%) |

菌分離率

2019年

県全体

主要菌

| 菌種名 | 三重県全体 | | 地域 | | 病床数 | |
|-----------------------|-----------------|-------|-----------------|-------|-----------------|-------|
| | 分離患者数/率 | 比較箱髷図 | 分離患者数/率 | 比較箱髷図 | 分離患者数/率 | 比較箱髷図 |
| 検体提出患者数 | 37,366人 | | 北勢 | | 200床未満 | |
| | | | 14,047人 | | 6,972人 | |
| | | | 中勢・伊賀 | | 200~299床 | |
| <i>S. aureus</i> | 8,709人 23.3% | | 北勢 | | 200床未満 | |
| | 11.6 24.1 47.8 | | 3,225人 23.0% | | 1,614人 23.1% | |
| | | | 15.4 25.5 47.8 | | 11.6 26.9 47.8 | |
| <i>S. epidermidis</i> | 2,004人 5.4% | | 中勢・伊賀 | | 200~299床 | |
| | 0.0 3.5 11.2 | | 2,810人 24.4% | | 1,878人 24.4% | |
| | | | 11.6 24.6 33.0 | | 17.8 25.7 33.0 | |
| <i>S. aureus</i> | | | 南勢・志摩・東紀州 | | 300床以上 | |
| | | | 2,674人 22.7% | | 5,217人 23.0% | |
| | | | 12.6 22.7 34.3 | | 18.5 22.6 34.3 | |
| <i>S. epidermidis</i> | | | 北勢 | | 200床未満 | |
| | | | 888人 6.3% | | 210人 3.0% | |
| | | | 0.0 3.9 11.2 | | 0.0 2.5 9.4 | |
| <i>S. aureus</i> | | | 中勢・伊賀 | | 200~299床 | |
| | | | 431人 3.7% | | 178人 2.3% | |
| | | | 0.0 3.5 9.4 | | 0.0 2.6 4.2 | |
| <i>S. epidermidis</i> | | | 南勢・志摩・東紀州 | | 300床以上 | |
| | | | 685人 5.8% | | 1,616人 7.1% | |
| | | | 1.0 3.6 8.8 | | 1.0 6.6 11.2 | |



菌分離率

2019年

県全体

主要菌

| 菌種名 | 三重県全体 | | 地域 | | 病床数 | |
|----------------------|----------------|-------|----------------|-------|----------------|-------|
| | 分離患者数/率 | 比較箱髷図 | 分離患者数/率 | 比較箱髷図 | 分離患者数/率 | 比較箱髷図 |
| <i>S. pneumoniae</i> | 1,104人 3.0% | | 北勢 | | 200床未満 | |
| | | | 367人 2.6% | | 159人 2.3% | |
| | | | 中勢・伊賀 | | 200~299床 | |
| | | | 438人 3.8% | | 359人 4.7% | |
| | | | 南勢・志摩・東紀州 | | 300床以上 | |
| | | | 299人 2.5% | | 586人 2.6% | |
| <i>E. faecalis</i> | 2,924人 7.8% | | 北勢 | | 200床未満 | |
| | | | 1,201人 8.5% | | 448人 6.4% | |
| | | | 中勢・伊賀 | | 200~299床 | |
| | | | 808人 7.0% | | 607人 7.9% | |
| | | | 南勢・志摩・東紀州 | | 300床以上 | |
| | | | 915人 7.8% | | 1,869人 8.2% | |
| <i>E. faecium</i> | 933人 2.5% | | 北勢 | | 200床未満 | |
| | | | 301人 2.1% | | 95人 1.4% | |
| | | | 中勢・伊賀 | | 200~299床 | |
| | | | 258人 2.2% | | 166人 2.2% | |
| | | | 南勢・志摩・東紀州 | | 300床以上 | |
| | | | 374人 3.2% | | 672人 3.0% | |

菌分離率

2019年

県全体

主要菌

| 菌種名 | 三重県全体 | | 地域 | | 病床数 | | | |
|--------------------------|------------------|-------------------|-----------|-----------------|-------------------|----------|-----------------|--------------------|
| | 分離患者数/率 | 比較箱髷図 | 分離患者数/率 | 比較箱髷図 | 分離患者数/率 | 比較箱髷図 | | |
| <i>E. coli</i> | 11,453人 30.7% | 6.5 | 北勢 | 4,266人 30.4% | 6.5 | 200床未満 | 2,108人 30.2% | 6.5 |
| | | | 中勢・伊賀 | 3,222人 27.9% | 18.6 | 200~299床 | 2,536人 33.0% | 26.7 31.5 43.6 |
| | | | 南勢・志摩・東紀州 | 3,965人 33.6% | 19.4 | 300床以上 | 6,809人 30.0% | 18.6 29.7 38.6 |
| <i>K. pneumoniae</i> | 4,198人 11.2% | 0.0 10.6 32.5 | 北勢 | 1,408人 10.0% | 0.0 | 200床未満 | 701人 10.1% | 1.9 10.6 15.6 |
| | | | 中勢・伊賀 | 1,124人 9.7% | 1.9 9.1 32.5 | 200~299床 | 1,155人 15.0% | 0.0 14.2 27.2 |
| | | | 南勢・志摩・東紀州 | 1,666人 14.1% | 7.8 13.1 27.2 | 300床以上 | 2,342人 10.3% | 6.4 9.4 32.5 |
| <i>Enterobacter spp.</i> | 2,035人 5.4% | 0.0 4.5 10.1 | 北勢 | 603人 4.3% | 0.0 3.8 6.8 | 200床未満 | 293人 4.2% | 0.0 3.9 6.8 |
| | | | 中勢・伊賀 | 571人 5.0% | 0.0 4.5 7.2 | 200~299床 | 455人 5.9% | 2.8 5.9 9.6 |
| | | | 南勢・志摩・東紀州 | 861人 7.3% | 0.0 5.7 10.1 | 300床以上 | 1,287人 5.7% | 0.0 5.0 10.1 |

菌分離率

2019年

県全体

主要菌

| 菌種名 | 三重県全体 | | 地域 | | 病床数 | | | |
|---------------------------|-----------------|-------|-----------------|-------|----------|-----------------|--|------|
| | 分離患者数/率 | 比較箱髴図 | 分離患者数/率 | 比較箱髴図 | 分離患者数/率 | 比較箱髴図 | | |
| <i>S. marcescens</i> | 708人 1.9% | | 北勢 | | 200床未満 | | | |
| | | | 224人 1.6% | | 8.7 | 145人 2.1% | | 8.7 |
| | | | 中勢・伊賀 | | 200~299床 | | | |
| | | | 267人 2.3% | | 6.6 | 161人 2.1% | | 6.6 |
| | | | 南勢・志摩・東紀州 | | 300床以上 | | | |
| | | | 217人 1.8% | | 7.0 | 402人 1.8% | | 7.0 |
| <i>P. aeruginosa</i> | 4,121人 11.0% | | 北勢 | | 200床未満 | | | |
| | | | 1,331人 9.5% | | 60.9 | 784人 11.2% | | 60.9 |
| | | | 中勢・伊賀 | | 200~299床 | | | |
| | | | 1,324人 11.5% | | 60.9 | 921人 12.0% | | 60.9 |
| | | | 南勢・志摩・東紀州 | | 300床以上 | | | |
| | | | 1,466人 12.4% | | 29.1 | 2,416人 10.6% | | 60.9 |
| <i>Acinetobacter</i> spp. | 600人 1.6% | | 北勢 | | 200床未満 | | | |
| | | | 183人 1.3% | | 2.9 | 73人 1.0% | | 5.0 |
| | | | 中勢・伊賀 | | 200~299床 | | | |
| | | | 220人 1.9% | | 5.9 | 187人 2.4% | | 5.9 |
| | | | 南勢・志摩・東紀州 | | 300床以上 | | | |
| | | | 197人 1.7% | | 3.4 | 340人 1.5% | | 2.9 |

菌分離率

2019年

県全体

特定の耐性菌

| 菌種名 | 三重県全体 | | 地域 | | 病床数 | | | |
|----------------------------|-----------------|-------|----------------------|-----------------|--------------------|----------|-----------------|--|
| | 分離患者数/率 | 比較箱髷図 | 分離患者数/率 | 比較箱髷図 | 分離患者数/率 | 比較箱髷図 | | |
| 検体提出患者数 | 37,366人 | | 北勢 14,047人 | | 200床未満 6,972人 | | | |
| | | | 中勢・伊賀 11,530人 | | 200~299床 7,696人 | | | |
| | | | 南勢・志摩・東紀州 11,789人 | | 300床以上 22,698人 | | | |
| メチシリン耐性黄色ブドウ球菌 (MRSA) | 4,347人 11.6% | | 北勢 | 1,423人 10.1% | | 200床未満 | 858人 12.3% | |
| | | | 中勢・伊賀 | 1,415人 12.3% | | 200~299床 | 945人 12.3% | |
| | | | 南勢・志摩・東紀州 | 1,509人 12.8% | | 300床以上 | 2,544人 11.2% | |
| バンコマイシン耐性黄色ブドウ球菌 (VRSA) | 0人 0.0% | | 北勢 | 0人 0.0% | | 200床未満 | 0人 0.0% | |
| | | | 中勢・伊賀 | 0人 0.0% | | 200~299床 | 0人 0.0% | |
| | | | 南勢・志摩・東紀州 | 0人 0.0% | | 300床以上 | 0人 0.0% | |

菌分離率

2019年

県全体

特定の耐性菌

| 菌種名 | 三重県全体 | | 地域 | 病床数 | | | | | |
|-------------------|-------------|---------|------------|------------|----------|------------|------------|---------|-----|
| | 分離患者数/率 | 比較箱髷図 | | 分離患者数/率 | 比較箱髷図 | | | | |
| バンコマイシン耐性腸球菌(VRE) | 2人 0.0% | 0.0 0.0 | 0.1 | 北勢 | 200床未満 | | | | |
| | | | | 0人 0.0% | 0.0 | 0人 0.0% | 0.0 | | |
| | | | | 中勢・伊賀 | 200~299床 | | | | |
| | | | | 1人 0.0% | 0.0 0.0 | 0.1 | 0人 0.0% | 0.0 | |
| 南勢・志摩・東紀州 | 300床以上 | | | | | | | | |
| 1人 0.0% | 0.0 0.0 | 0.0 | 2人 0.0% | 0.0 0.0 | 0.1 | | | | |
| ペニシリン耐性肺炎球菌(PRSP) | 3人 0.0% | 0.0 0.0 | 0.1 | 北勢 | 200床未満 | | | | |
| | | | | 1人 0.0% | 0.0 0.0 | 0.1 | 0人 0.0% | 0.0 | |
| | | | | 中勢・伊賀 | 200~299床 | | | | |
| | | | | 0人 0.0% | 0.0 | 0人 0.0% | 0.0 | | |
| 南勢・志摩・東紀州 | 300床以上 | | | | | | | | |
| 2人 0.0% | 0.0 0.0 | 0.1 | 3人 0.0% | 0.0 0.0 | 0.1 | | | | |
| 多剤耐性緑膿菌(MDRP) | 12人 0.0% | 0.0 0.0 | 0.4 | 北勢 | 200床未満 | | | | |
| | | | | 2人 0.0% | 0.0 0.0 | 0.2 | 4人 0.1% | 0.0 0.0 | 0.4 |
| | | | | 中勢・伊賀 | 200~299床 | | | | |
| | | | | 8人 0.1% | 0.0 0.0 | 0.4 | 5人 0.1% | 0.0 0.0 | 0.2 |
| 南勢・志摩・東紀州 | 300床以上 | | | | | | | | |
| 2人 0.0% | 0.0 0.0 | 0.1 | 3人 0.0% | 0.0 0.0 | 0.1 | | | | |

菌分離率

2019年

県全体

特定の耐性菌

| 菌種名 | 三重県全体 | | 地域 | | 病床数 | | | |
|-------------------------|--------------|--------------|-----------|--------------|--------------|----------|--------------|--------------|
| | 分離患者数/率 | 比較箱髴図 | 分離患者数/率 | 比較箱髴図 | 分離患者数/率 | 比較箱髴図 | | |
| 多剤耐性アシネトバクター属 (MDRA) | 0人 0.0% | 0.0 | 北勢 | 0人 0.0% | 0.0 | 200床未満 | 0人 0.0% | 0.0 |
| | | | 中勢・伊賀 | 0人 0.0% | 0.0 | 200~299床 | 0人 0.0% | 0.0 |
| | | | 南勢・志摩・東紀州 | 0人 0.0% | 0.0 | 300床以上 | 0人 0.0% | 0.0 |
| カルバペネム耐性緑膿菌 | 588人 1.6% | 0.0 1.1 13.0 | 北勢 | 189人 1.3% | 0.0 1.2 13.0 | 200床未満 | 124人 1.8% | 0.0 0.4 13.0 |
| | | | 中勢・伊賀 | 246人 2.1% | 0.0 0.9 6.7 | 200~299床 | 175人 2.3% | 0.4 1.0 6.7 |
| | | | 南勢・志摩・東紀州 | 153人 1.3% | 0.0 1.0 3.0 | 300床以上 | 289人 1.3% | 0.0 1.2 3.3 |
| カルバペネム耐性セラチア | 32人 0.1% | 0.0 0.0 1.5 | 北勢 | 3人 0.0% | 0.0 0.0 0.3 | 200床未満 | 0人 0.0% | 0.0 |
| | | | 中勢・伊賀 | 25人 0.2% | 0.0 0.0 1.5 | 200~299床 | 9人 0.1% | 0.0 0.0 0.5 |
| | | | 南勢・志摩・東紀州 | 4人 0.0% | 0.0 0.0 0.1 | 300床以上 | 23人 0.1% | 0.0 0.0 1.5 |



菌分離率

県全体

2019年

特定の耐性菌

| 菌種名 | 三重県全体 | | 地域 | | 病床数 | |
|--------------------|-----------------|-------|-----------------|-------|-----------------|-------|
| | 分離患者数/率 | 比較箱髴図 | 分離患者数/率 | 比較箱髴図 | 分離患者数/率 | 比較箱髴図 |
| 第三世代セファロスポリン耐性肺炎桿菌 | 368人 1.0% | | 北勢 | | 200床未満 | |
| | | | 133人 0.9% | | 53人 0.8% | |
| | | | 中勢・伊賀 | | 200~299床 | |
| | | | 34人 0.3% | | 173人 2.2% | |
| | | | 南勢・志摩・東紀州 | | 300床以上 | |
| | | | 201人 1.7% | | 142人 0.6% | |
| 第三世代セファロスポリン耐性大腸菌 | 2,604人 7.0% | | 北勢 | | 200床未満 | |
| | | | 904人 6.4% | | 379人 5.4% | |
| | | | 中勢・伊賀 | | 200~299床 | |
| | | | 645人 5.6% | | 521人 6.8% | |
| | | | 南勢・志摩・東紀州 | | 300床以上 | |
| | | | 1,055人 8.9% | | 1,704人 7.5% | |
| フルオロキノロン耐性大腸菌 | 4,445人 11.9% | | 北勢 | | 200床未満 | |
| | | | 1,608人 11.4% | | 859人 12.3% | |
| | | | 中勢・伊賀 | | 200~299床 | |
| | | | 1,213人 10.5% | | 947人 12.3% | |
| | | | 南勢・志摩・東紀州 | | 300床以上 | |
| | | | 1,624人 13.8% | | 2,639人 11.6% | |

